

ปัญหาการค้างาว^{๒ ๒}

และ

แนวทางแก้ไข

โดย

ส.ส.ตรีพล เจาะจิตต์

ประธานคณะกรรมการธิการการเศรษฐกิจ

และ

คณะกรรมการธิการการเศรษฐกิจ

สภาผู้แทนราษฎร^๒

รภ
20
7.663318
ฉ.1

ปัญหาการค้าข้าว
และ
แนวทางแก้ไข

THAI NATIONAL ASSEMBLY LIBRARY

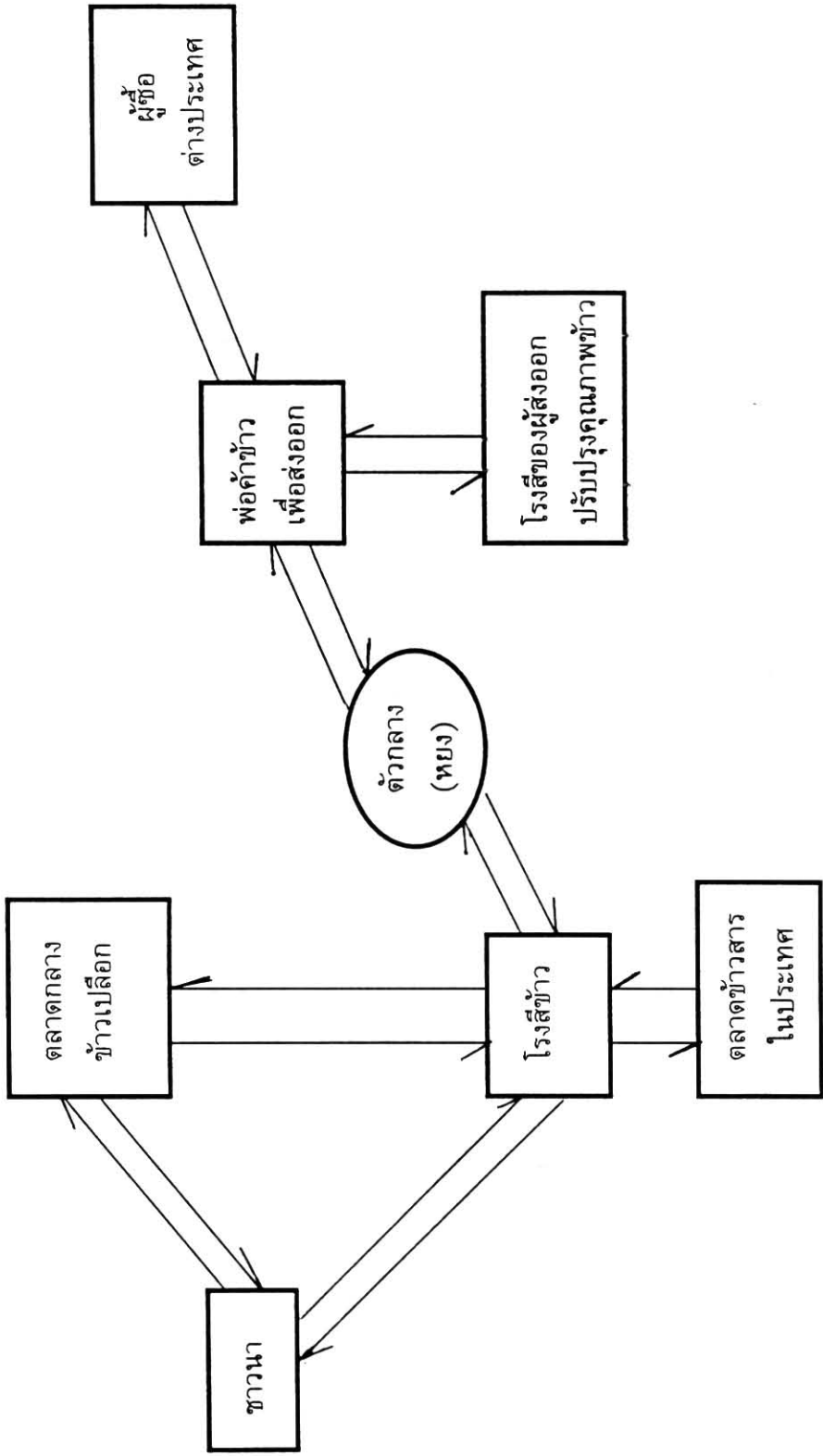


3961129792

ข้อมูลทั่วไปเกี่ยวกับข้าว

- | | | | |
|---|--|----------|--------------------|
| ๑. เนื้อที่ปลูก | รวมทั้งประเทศ | ๖๐.๐๐ | ล้านไร่ |
| | - ข้าวนาปี | ๕๖.๐๐ | ล้านไร่ |
| | - ข้าวนาปรัง | ๔.๐๐ | ล้านไร่ |
| ๒. ผลผลิต | รวมทั้งประเทศ | ๒๒.๐๐ | ล้านตัน ข้าวเปลือก |
| | - ข้าวนาปี | ๑๘.๔๕ | ล้านตัน ข้าวเปลือก |
| | - ข้าวนาปรัง | ๓.๕๕ | ล้านตัน ข้าวเปลือก |
| ๓. ผลผลิตต่อไร่ | เฉลี่ยทั่วประเทศ | ๓๒๕ | กก/ไร่ |
| ๔. ปริมาณข้าวบริโภคในประเทศ | ประมาณ | ๙.๑๐ | ล้านตัน ข้าวสาร |
| ๕. ปริมาณข้าวส่งออกต่างประเทศ | ประมาณ | ๖.๔๐ | ล้านตัน ข้าวสาร |
| ๖. ขณะนี้ส่งข้าวออกไปขายต่างประเทศ จำนวนกว่า ๑๐๐ ประเทศ | | | |
| ๗. ประเทศคู่แข่งทางการค้า ประเทศไทยมีส่วนแบ่งการค้าข้าว ๓๐ % ของโลก | | | |
| | สหรัฐอเมริกามีส่วนแบ่งตลาด ๑๗ - ๑๘ % | | |
| | - สหรัฐอเมริกา เป็นคู่แข่งค้าข้าวคุณภาพดี | | |
| | - เวียดนาม อินเดีย ปากีสถาน จีน ฯลฯ เป็นคู่แข่งค้าข้าวคุณภาพปานกลาง และคุณภาพต่ำ | | |
| ๘. ปริมาณการผลิตในขณะนี้ | ทั้งเพื่อส่งออกและบริโภคภายในประเทศ | จำนวน ๒๒ | ล้านตัน |
| | ข้าวเปลือกจัดว่าอยู่ในระดับที่เหมาะสม | | |

โครงสร้างการค้าข้าวของประเทศไทย



**การแก้ปัญหาการค้าข้าว
ในสถานการณ์ปัจจุบัน**

สภาพปัญหา

๑. ผู้ส่งออกขาดสภาพคล่อง

๒. โรงสีข้าวขาดสภาพคล่อง

๓. การทุจริตในระบบการค้าข้าวไทย

๓.๑ การโกงในการชั่งน้ำหนัก
ทุกขั้นตอน ตั้งแต่ตลาดกลางโรงสี
และโกดังผู้ส่งออก

แนวทางแก้ไข

- สนับสนุนทางการเงิน แก่ผู้ส่งออกข้าว
ไปต่างประเทศ ที่เป็นสมาชิกสมาคมผู้ส่งออกข้าว

เหตุผล

เมื่อผู้ส่งออกมีสภาพคล่องทาง
การเงิน ก็สามารถที่จะชำระเงินให้กับ
ตัวกลาง และตัวกลางสามารถที่จะ
ชำระเงินค่าข้าวสารให้กับโรงสี
โรงสีก็จะสามารถจ่ายเงินค่าข้าวเปลือก
ให้กับตลาดกลางและชาวนาได้

- สนับสนุนทางการเงินแก่โรงสีข้าวที่เป็นสมาชิก
ของสมาคมโรงสีข้าวไทย

เหตุผล

โรงสีข้าวจะสามารถชำระเงินให้กับตลาด
กลางข้าวเปลือก และชาวนาได้ทันที

๑. ควรจะมีการชั่งข้าวเปลือกของชาวนาก่อน
ที่จะขายให้พ่อค้าข้าวเปลือกและโรงสี
๒. ตลาดกลางทุกตลาดกลางและโรงสีทุกโรง
ควรมีเครื่องชั่งขนาดใหญ่



๓. ผู้ส่งออกจะต้องมีเครื่องชั่งขนาดใหญ่ทุกโกดัง

๔. กระทรวงพาณิชย์ จะต้องเข้มงวดในการตรวจสอบเครื่องชั่ง เพราะมีการโกงการชั่งในทุกขั้นตอนของการซื้อขายข้าว

ซึ่งผลจากการทุจริตการชั่งน้ำหนัก มีผลทำให้ชาวนาได้รับเงินสุทธิต่อการขายข้าวเปลือกต่ำกว่าที่ควรจะได้

๓.๒ การทุจริตการปลอมปน

ข้าวคุณภาพต่างกัน

ปรากฏว่าได้มีการปลอมปนข้าวคุณภาพดีและข้าวคุณภาพต่ำเข้าด้วยกัน ในทุกขั้นตอนของการผลิต ตั้งแต่ชาวนา จนกระทั่งถึงผู้ส่งออก ซึ่งก่อให้เกิดผลเสียในความสัมพันธ์ต่อการค้าระหว่างประเทศอย่างมาก

ถ้าหากไม่รีบแก้ไข อาจจะทำให้สูญเสียตลาดข้าวคุณภาพดีในตลาดโลกได้

- แบ่งเขตการปลูกข้าวคุณภาพดี ให้ชัดเจน

(ZONING) เช่น เขตการปลูกข้าวหอมมะลิ ฯลฯ

- ให้สมาคมโรงสีข้าว สมาคมผู้ส่งออกข้าว

และหน่วยงานราชการที่เกี่ยวข้องดำเนินการ

ตรวจสอบคุณภาพข้าวอย่างเข้มงวด

20037 ฉ.1

รท
20
7.663318

สภาผู้แทนราษฎร. คณะกรรมาธิการ
เศรษฐกิจ
ปัญหาการค้าข้าว และแนวทางแก้ไข

