

พระราชกฤษฎีกา

กำหนดเขตที่ดินในบริเวณที่ที่จะเวนคืนในท้องที่
อำเภอไชยบาดาล จังหวัดลพบุรี
อำเภอบำเหน็จณรงค์ อำเภอจัตุรัส อำเภอเมืองชัยภูมิ
จังหวัดชัยภูมิ และอำเภอบัวใหญ่ จังหวัดนครราชสีมา

พ.ศ. ๒๕๐๔

ภูมิพลอดุลยเดช ป.ร.

ให้ไว้ ณ วันที่ ๒๗ มิถุนายน พ.ศ. ๒๕๐๔

เป็นปีที่ ๑๖ ในรัชกาลปัจจุบัน

พระบาทสมเด็จพระปรมินทรมหาภูมิพลอดุลยเดช มีพระบรมราชโองการโปรดเกล้าฯ ให้ประกาศว่า

โดยที่เป็นการสมควรกำหนดเขตที่ดินที่จะทำการสำรวจ เพื่อเวนคืน ในท้องที่อำเภอไชยบาดาล จังหวัดลพบุรี อำเภอบำเหน็จณรงค์ อำเภอจัตุรัส อำเภอเมืองชัยภูมิ จังหวัดชัยภูมิ และอำเภอบัวใหญ่ จังหวัดนครราชสีมา เพื่อประโยชน์แก่ การรถไฟ

อาศัยอำนาจตามความในมาตรา ๖ แห่งพระราชบัญญัติ ว่าด้วยการเวนคืนอสังหาริมทรัพย์ พ.ศ. ๒๔๕๗ จึงทรงพระกรุณาโปรดเกล้าฯ ให้ตราพระราชกฤษฎีกาขึ้นไว้ ดังต่อไปนี้

มาตรา ๑ พระราชกฤษฎีกานี้เรียกว่า “พระราชกฤษฎีกา กำหนดเขตที่ดินในบริเวณที่จะเวนคืนในท้องที่อำเภอไชยบาดาล จังหวัดลพบุรี อำเภอบำเหน็จณรงค์ อำเภอจัตุรัส อำเภอเมืองชัยภูมิ จังหวัดชัยภูมิ และอำเภอบัวใหญ่ จังหวัดนครราชสีมา พ.ศ. ๒๕๐๔”

มาตรา ๒ พระราชกฤษฎีกานี้ให้ใช้บังคับตั้งแต่วันถัดจากวันประกาศในราชกิจจานุเบกษาเป็นต้นไป

มาตรา ๓ พระราชกฤษฎีกานี้ให้มีอายุห้าปี

มาตรา ๔ ให้ผู้ว่าการรถไฟแห่งประเทศไทยเป็นเจ้าหน้าที่ เพื่อดำเนินการเวนคืนอสังหาริมทรัพย์ตามพระราชกฤษฎีกานี้

เล่ม ๓๘ ตอนที่ ๕๖ ราชกิจจานุเบกษา ๔ กรกฎาคม ๒๕๐๔

มาตรา ๕ บริเวณที่ดินที่จะทำการสำรวจเพื่อเวนคืนตามพระราชกฤษฎีกาที่อยู่ในท้องที่อำเภอไชยาบาดาล จังหวัดลพบุรี อำเภอบำเหน็จณรงค์ อำเภोजตุรัส อำเภอเมืองชัยภูมิ จังหวัดชัยภูมิ และอำเภอบัวใหญ่ จังหวัดนครราชสีมา ภายในแนวเขตตามแผนที่ท้ายพระราชกฤษฎีกานี้

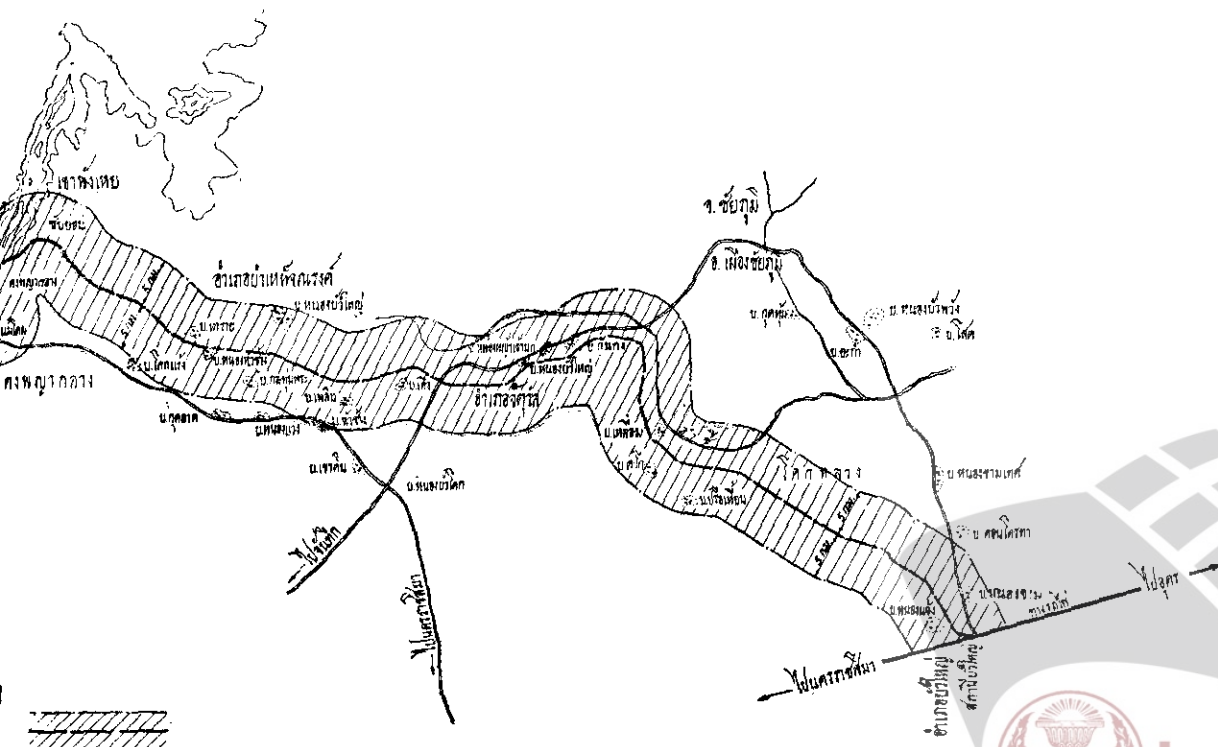
มาตรา ๖ ให้รัฐมนตรีว่าการกระทรวงคมนาคมรักษาการตามพระราชกฤษฎีกานี้

ผู้รับสนองพระบรมราชโองการ

พลเอก ถ. กิตติขจร

รองนายกรัฐมนตรี





แผนที่ท้ายพระราชกฤษฎีกากำหนดเขต
 ในท้องที่ อำเภอไชยเมฆลล จังหวัด
 อำเภอจตุรัส อำเภอเมืองชัยภูมิ จังหวัด
 จังหวัดนครราชสีมา
 พ.ศ. 2500
 มาตราส่วน 1 : 80,000


 ราชการส่วนจังหวัดนครราชสีมา



เล่ม ๗๘ ตอนที่ ๕๖ ราชกิจจานุเบกษา ๔ กรกฎาคม ๒๕๐๔

หมายเหตุ:- เหตุผลในการประกาศใช้พระราชกฤษฎีกาฉบับนี้ คือ ตามที่ได้มีพระราชกฤษฎีกากำหนดเขตที่ดินในบริเวณที่ที่จะเวนคืนในท้องที่อำเภอแก่งคอย จังหวัดสระบุรี อำเภอไชยบาดาล จังหวัดลพบุรี อำเภอวิเชียรบุรี จังหวัดเพชรบูรณ์ กิ่งอำเภอบำเหน็จณรงค์ อำเภอจัตุรัส อำเภอเมืองชัยภูมิ จังหวัดชัยภูมิ และอำเภอบัวใหญ่ จังหวัดนครราชสีมา พ.ศ. ๒๔๙๘ ใ้บัดนี้พระราชกฤษฎีกาดังกล่าวได้หมดอายุแล้ว แต่การรถไฟแห่งประเทศไทยยังสำรวจที่ที่จะเวนคืนไม่เสร็จ ประกอบทั้งเขตที่จะสำรวจเพื่อเวนคืนเดิมกำหนดไว้กว้างมากไป สมควรกำหนดให้แคบลงอีก จึงจำเป็นต้องออกพระราชกฤษฎีกาฉบับนี้ใหม่ เพื่อให้เจ้าหน้าที่มีอำนาจทำการสำรวจต่อไป

