

ฉบับพิเศษ หน้า ๕
เล่ม ๕๑ ตอนที่ ๒๑๖ ราชกิจจานุเบกษา ๑๘ ธันวาคม ๒๕๑๗



พระราชกฤษฎีกา

กำหนดบริเวณที่ดินป่าเขาหลวง ในท้องที่ตำบลดอนตะโก ตำบลโมกลาน ตำบลหัวตะพาน ตำบลกะหรอ ตำบลนบพิตำ อำเภอท่าศาลา ตำบลเขาพระ ตำบลกะทูน ตำบลพิปูน ตำบลยางค่อม กิ่งอำเภอพิปูน อำเภอฉวาง ตำบลละอาย ตำบลช้างกลาง อำเภอฉวาง ตำบลท่าวีว อำเภอเมือง นครศรีธรรมราช ตำบลพรหมโลก ตำบลบ้านเกาะ ตำบล อินทคีรี กิ่งอำเภอพรหมคีรี อำเภอเมืองนครศรีธรรมราช และตำบลเขาแก้ว ตำบลท่าดี ตำบลกำโลน อำเภอลานสะกา จังหวัดนครศรีธรรมราช ให้เป็นอุทยานแห่งชาติ

พ.ศ. ๒๕๑๗

ภูมิพลอดุลยเดช ป.ร.

ให้ไว้ ณ วันที่ ๑๖ ธันวาคม พ.ศ. ๒๕๑๗

เป็นปีที่ ๒๕ ในรัชกาลปัจจุบัน

พระบาทสมเด็จพระปรมินทรมหาภูมิพลอดุลยเดช มี
พระบรมราชโองการโปรดเกล้าฯ ให้ประกาศว่า



LIRT

Legislative Institutional Repository of Thailand

ฉบับพิเศษ หน้า ๖

เล่ม ๕๑ ตอนที่ ๒๑๖ ราชกิจจานุเบกษา ๑๘ ธันวาคม ๒๕๑๗

โดยที่เป็นการสมควรกำหนดบริเวณที่ดินป่าเขาหลวง ใน
ท้องที่ตำบลดอนตะโก ตำบลโมกลาน ตำบลหัวตะพาน ตำบล
กะหระอ ตำบลนบพิตำ อำเภอท่าศาลา ตำบลเขาพระ ตำบล
กะทูน ตำบลพิปูน ตำบลยางค่อม กิ่งอำเภอพิปูน อำเภอฉวาง
ตำบลละอาย ตำบลช้างกลาง อำเภอฉวาง ตำบลท่าวี
อำเภอเมืองนครศรีธรรมราช ตำบลพรหมโลก ตำบลบ้านเกาะ
ตำบลอินทคีรี กิ่งอำเภอพรหมคีรี อำเภอเมืองนครศรีธรรมราช
และตำบลเขาแก้ว ตำบลท่าดี ตำบลกำโลน อำเภอลานสกา
จังหวัดนครศรีธรรมราช ให้เป็นอุทยานแห่งชาติ

อาศัยอำนาจตามความในมาตรา ๑๕๒ ของรัฐธรรมนูญแห่ง
ราชอาณาจักรไทย และมาตรา ๖ แห่งพระราชบัญญัติอุทยาน
แห่งชาติ พ.ศ. ๒๕๐๔ จึงทรงพระกรุณาโปรดเกล้าฯ ให้ตรา
พระราชกฤษฎีกาขึ้นไว้ ดังต่อไปนี้

มาตรา ๑ พระราชกฤษฎีกานี้เรียกว่า “พระราชกฤษฎีกา
กำหนดบริเวณที่ดินป่าเขาหลวง ในท้องที่ตำบลดอนตะโก ตำบล
โมกลาน ตำบลหัวตะพาน ตำบลกะหระอ ตำบลนบพิตำ
อำเภอท่าศาลา ตำบลเขาพระ ตำบลกะทูน ตำบลพิปูน ตำบล



LIRT

Legislative Institutional Repository of Thailand

ฉบับพิเศษ หน้า ๗

เล่ม ๕๑ ตอนที่ ๒๑๖ ราชกิจจานุเบกษา ๑๘ ธันวาคม ๒๕๑๗

ยางค้อม กิ่งอำเภอพิปูน อำเภอฉวาง ตำบลละอาย ตำบล
ข้างกลาง อำเภอฉวาง ตำบลท่างิ้ว อำเภอเมืองนครศรีธรรมราช
ตำบลพรหมโลก ตำบลบ้านเกาะ ตำบลอินทรี กิ่งอำเภอ
พรหมคีรี อำเภอเมืองนครศรีธรรมราช และตำบลเขาแก้ว
ตำบลท่าดี ตำบลกำโลน อำเภอลานสะกา จังหวัดนคร-
ศรีธรรมราช ให้เป็นอุทยานแห่งชาติ พ.ศ. ๒๕๑๗”

มาตรา ๒ พระราชกฤษฎีกานี้ให้ใช้บังคับตั้งแต่วันถัดจาก
วันประกาศในราชกิจจานุเบกษาเป็นต้นไป

มาตรา ๓ ให้บริเวณที่ดินป่าเขาหลวง ในท้องที่ตำบล
ดอนตะโก ตำบลโมคลาน ตำบลหัวตะพาน ตำบลกะหรอ
ตำบลนบพิตำ อำเภอท่าศาลา ตำบลเขาพระ ตำบลกะทูน
ตำบลพิปูน ตำบลยางค้อม กิ่งอำเภอพิปูน อำเภอฉวาง ตำบล
ละอาย ตำบลข้างกลาง อำเภอฉวาง ตำบลท่างิ้ว อำเภอเมือง
นครศรีธรรมราช ตำบลพรหมโลก ตำบลบ้านเกาะ ตำบลอินทรี
กิ่งอำเภอพรหมคีรี อำเภอเมืองนครศรีธรรมราช และตำบล
เขาแก้ว ตำบลท่าดี ตำบลกำโลน อำเภอลานสะกา จังหวัด
นครศรีธรรมราช ภายในแนวเขตตามแผนที่ท้ายพระราชกฤษฎีกา
นี้ เป็นอุทยานแห่งชาติ



LIRT

Legislative Institutional Repository of Thailand

ฉบับพิเศษ หน้า ๘
เล่ม ๘๑ ตอนที่ ๒๑๖ ราชกิจจานุเบกษา ๑๘ ธันวาคม ๒๕๑๗

มาตรา ๔ ให้รัฐมนตรีว่าการกระทรวงเกษตรและสหกรณ์
รักษาการตามพระราชกฤษฎีกานี้

ผู้รับสนองพระบรมราชโองการ
สัญญา ธรรมศักดิ์
นายกรัฐมนตรี

แผนที่ท้ายพระราชกฤษฎีกา

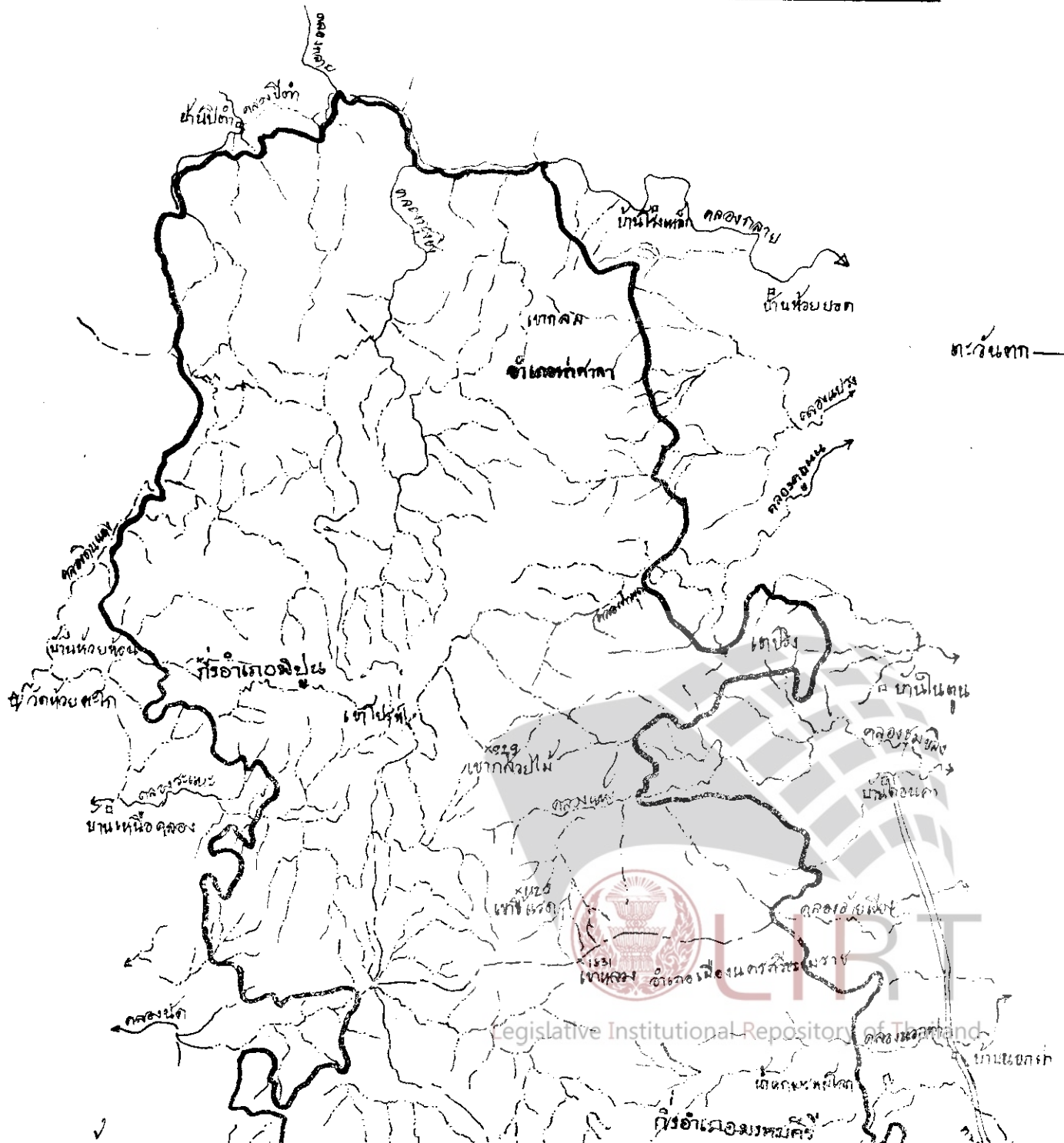
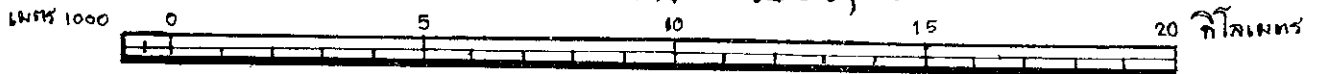
กำหนดบริเวณที่ดิน ป่าเขาหลวง

ในท้องที่ตำบลคอนตงโก ตำบลโหม่กลาน ตำบลหัวสะพาน ตำบลกะหรอ ตำบลนบพิศำ อำเภอ
ตำบลเขาพระ ตำบลกะทอน ตำบลพิปูน ตำบลยางด้อม กิ่งอำเภอพิปูน อำเภอฉวาง ตำบล
ตำบลข้างกลาง อำเภอฉวาง ตำบลท่าวัง อำเภอเมืองนครศรีธรรมราช ตำบลพรหมโลก
ตำบลอินทคีรี กิ่งอำเภอพรหมคีรี อำเภอเมืองนครศรีธรรมราช และตำบลเขาแก้ว ตำบล
ตำบลกำโลน อำเภอลานสกา จังหวัดนครศรีธรรมราช

ให้เป็นอุทยานแห่งชาติ พ.ศ. ๒๕๑๗

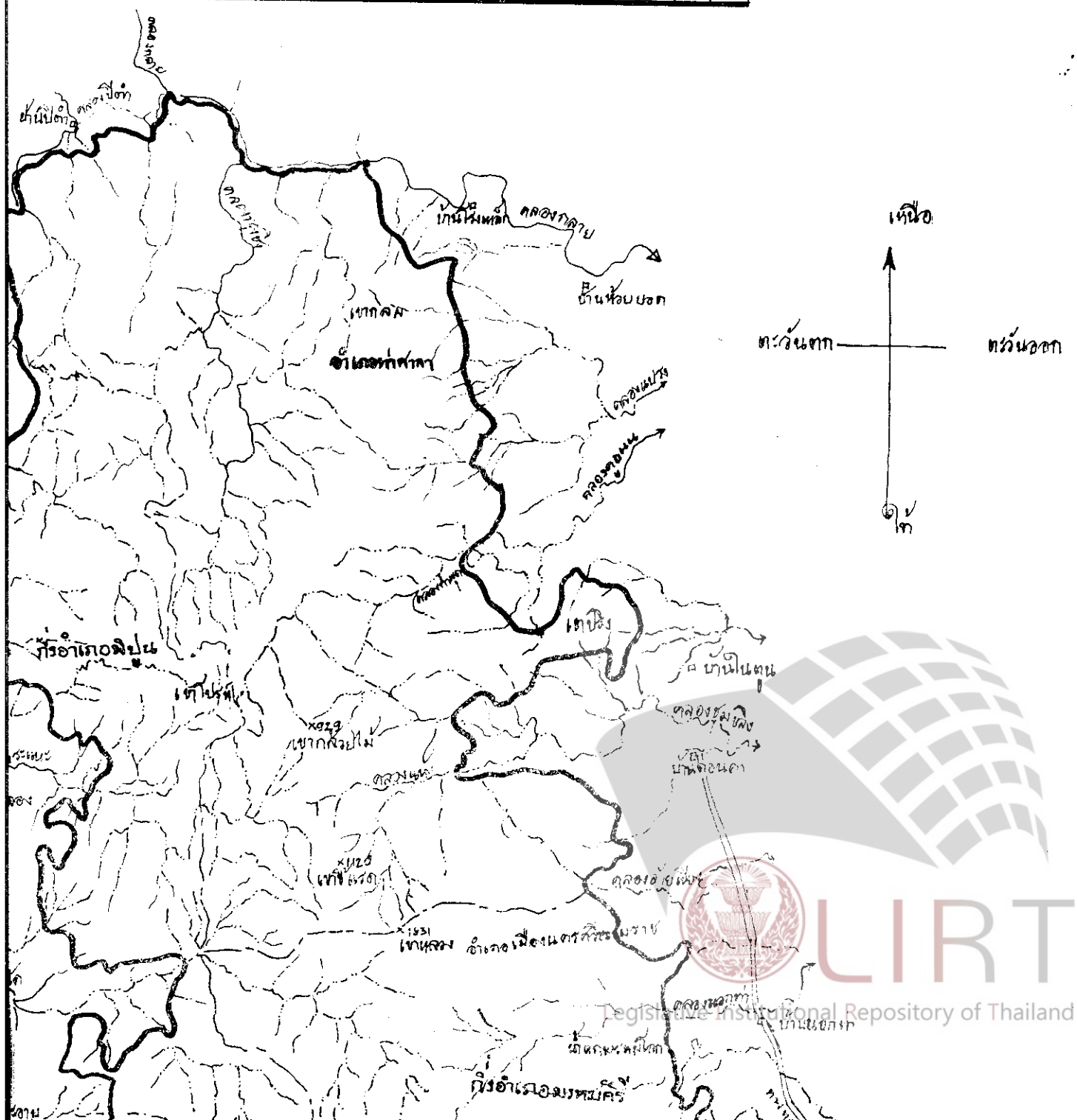
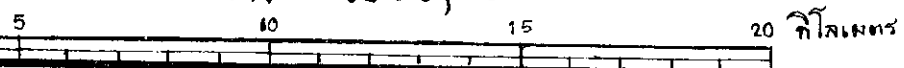
เนื้อที่ประมาณ ๓๕๖,๒๕๐ ไร่

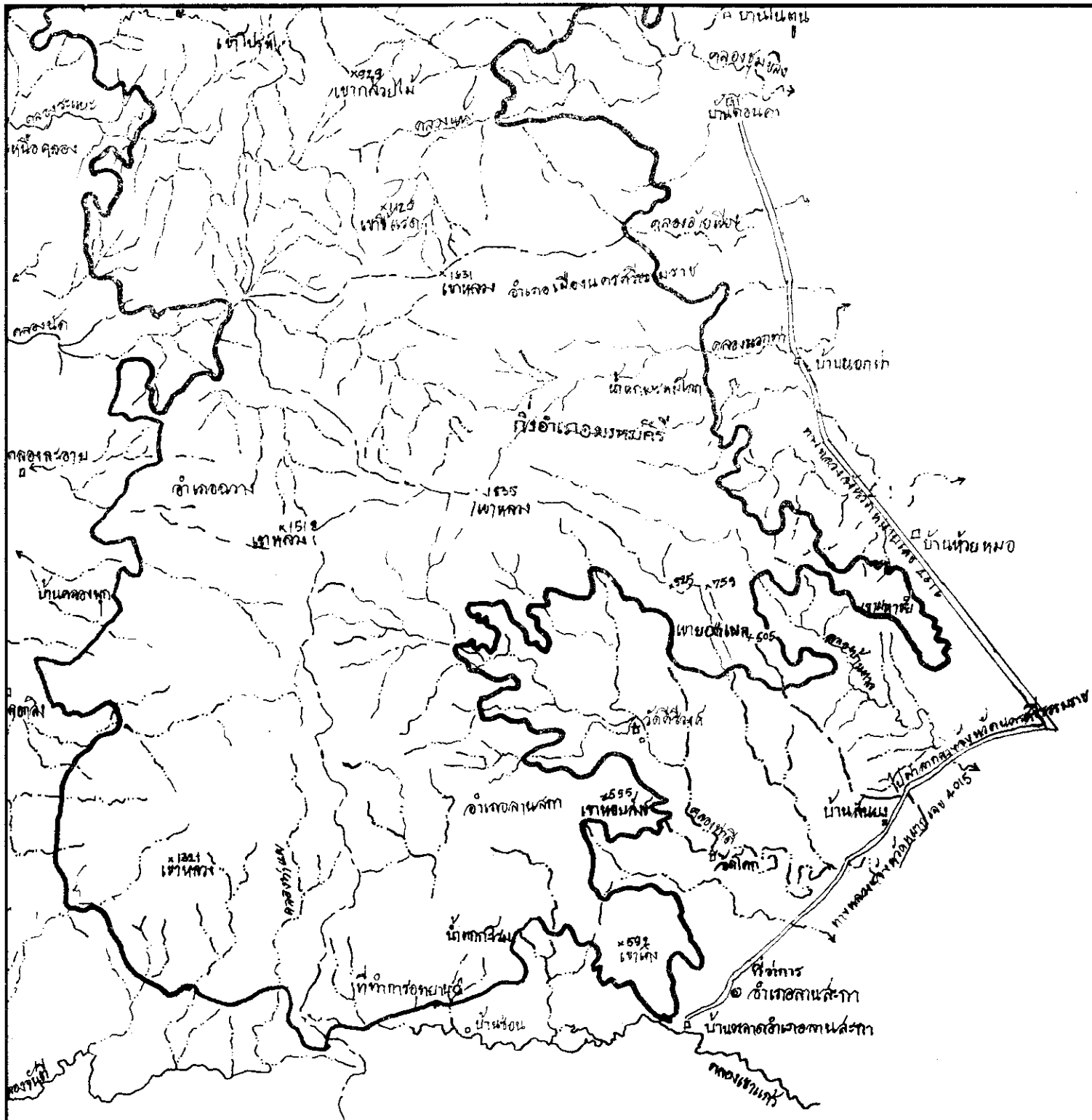
มาตราส่วน ๑:๑๕๐,๐๐๐



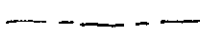

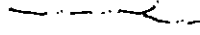



แผนที่ท้ายพระราชกฤษฎีกา
กำหนดบริเวณที่ดิน ป่าเขาหลวง

อำเภอท่าเสา อำเภอนครชัยศรี อำเภอเมืองนครปฐม อำเภอเมืองนครสวรรค์ อำเภอเมืองนครราชสีมา อำเภอเมืองนนทบุรี อำเภอเมืองปทุมธานี อำเภอเมืองพิจิตร อำเภอเมืองสุพรรณบุรี อำเภอเมืองอ่างทอง อำเภอเมืองลพบุรี อำเภอเมืองสิงห์บุรี อำเภอเมืองชัยนาท อำเภอเมืองสุโขทัย อำเภอเมืองพิษณุโลก อำเภอเมืองกำแพงเพชร อำเภอเมืองพิจิตร อำเภอเมืองนครสวรรค์ และตำบลเขาแก้ว ตำบลท่าดี ตำบลท่าโสม อำเภอสามชุก จังหวัดนครราชสีมา
เป็นอุทยานแห่งชาติ พ.ศ. ๒๕๑๗
เนื้อที่ประมาณ ๓๕๐,๒๕๐ ไร่
มาตราส่วน ๑:๑๕๐,๐๐๐





-  **เทือกเขา**
-  **แนวเขตอุทยานแห่งชาติ**
-  **เขตอำเภอ**
-  **ทางหลวง**
-  **แม่น้ำ คลอง ห้วย**
-  **หมู่บ้าน**



15 ต.ค. 67
 กัญไชย กิตติ, เจ้าหอ
 Legislative Institutional Repository of Thailand
 15 ต.ค. 67

ฉบับพิเศษ หน้า ๕

เล่ม ๕๑ ตอนที่ ๒๑๖ ราชกิจจานุเบกษา ๑๘ ธันวาคม ๒๕๑๗

หมายเหตุ:- เหตุผลในการประกาศใช้พระราชกฤษฎีกาฉบับนี้ คือ เนื่องจากป่าเขาหลวง ในท้องที่ตำบลดอนตะโก ตำบลโมกลาน ตำบลหัวตะพาน ตำบลกะหรอ ตำบลนบพิตำ อำเภอท่าศาลา ตำบลเขาพระ ตำบลกะทูน ตำบลพิปูน ตำบลยางค่อม กิ่งอำเภอพิปูน อำเภอฉวาง ตำบลละอาย ตำบลข้างกลาง อำเภอฉวาง ตำบลท่าม่วง อำเภอเมือง นครศรีธรรมราช ตำบลพรหมโลก ตำบลบ้านเกาะ ตำบลอินทคีรี กิ่งอำเภอพรหมคีรี อำเภอเมืองนครศรีธรรมราช และตำบลเขาแก้ว ตำบลท่าดี ตำบลกำโลน อำเภอลานสกา จังหวัดนครศรีธรรมราช มีเนื้อที่ประมาณ ๓๕๖,๒๕๐ ไร่ ประกอบด้วยเทือกเขาสลับซับซ้อน เป็นต้นน้ำของแม่น้ำที่สำคัญหลายสาย มีทรัพยากรธรรมชาติที่สำคัญและมีค่า เช่น แร่ธาตุต่างๆ ป่าไม้ซึ่งมีพันธุ์ไม้ที่มีค่า ของป่า สัตว์ป่า นานาชนิด และมีสภาพธรรมชาติที่สวยงามอันประกอบด้วย น้ำตก ตาดหิน ถ้ำ หน้าผา ยอดเขาสูง และมีสภาพเป็นป่าดิบชื้นที่สมบูรณ์ นอกจากนี้ป่าเขาหลวงยังอยู่ไม่ห่างไกลจากชุมชน และสะดวกแก่การเดินทางไปพักผ่อนหย่อนใจ สมควรกำหนดให้เป็นอุทยานแห่งชาติตามพระราชบัญญัติอุทยานแห่งชาติ พ.ศ. ๒๕๐๔ เพื่อให้สภาพธรรมชาตินั้นคงอยู่เช่นเดิม มิให้ถูกทำลายหรือเปลี่ยนแปลงไป เพื่อประโยชน์ในการพักผ่อนหย่อนใจของประชาชน เพื่อการศึกษาค้นคว้า และเพื่ออำนวยประโยชน์อื่นๆ แก่รัฐและประชาชน จึงจำเป็นต้องตราพระราชกฤษฎีกานี้ขึ้น



LIRT

Legislative Institutional Repository of Thailand