

พระราชกฤษฎีกา

กำหนดเขตที่ดินในบริเวณที่ที่จะเวนคืน
เพื่อสร้างทางหลวงเทศบาล สายเชื่อมระหว่างถนนเพชรบุรีกับซอยทองหล่อ
พ.ศ. ๒๕๓๕

ภูมิพลอดุลยเดช ป.ร.

ให้ไว้ ณ วันที่ ๒๓ พฤศจิกายน พ.ศ. ๒๕๓๕
เป็นปีที่ ๔๗ ในรัชกาลปัจจุบัน

พระบาทสมเด็จพระปรมินทรมหาภูมิพลอดุลยเดช มีพระบรมราชโองการโปรดเกล้าฯ ให้
ประกาศว่า

โดยที่เป็นการสมควรกำหนดเขตที่ดินในบริเวณที่ที่จะเวนคืน เพื่อสร้างทางหลวงเทศบาล
สายเชื่อมระหว่างถนนเพชรบุรีกับซอยทองหล่อ ในท้องที่แขวงบางกะปิ เขตห้วยขวาง และแขวง
บางต้น เขตคลองเตย กรุงเทพมหานคร

อาศัยอำนาจตามความในมาตรา ๑๓๕ ของรัฐธรรมนูญแห่งราชอาณาจักรไทย และมาตรา ๖๘
แห่งพระราชบัญญัติทางหลวง พ.ศ. ๒๕๓๕ ประกอบกับมาตรา ๕ วรรคสาม และมาตรา ๖
พระราชบัญญัติว่าด้วยการเวนคืนอสังหาริมทรัพย์ พ.ศ. ๒๕๓๐ จึงทรงพระกรุณาโปรดเกล้าฯ ให้
พระราชกฤษฎีกาขึ้นไว้ ดังต่อไปนี้

มาตรา ๑ พระราชกฤษฎีกานี้เรียกว่า “พระราชกฤษฎีกากำหนดเขตที่ดินในบริเวณที่ที่จะ
เวนคืน เพื่อสร้างทางหลวงเทศบาล สายเชื่อมระหว่างถนนเพชรบุรีกับซอยทองหล่อ พ.ศ. ๒๕๓๕”

มาตรา ๒ พระราชกฤษฎีกานี้ให้ใช้บังคับตั้งแต่วันถัดจากวันประกาศในราชกิจจานุเบกษา
ต้นไป



มาตรา ๓ พระราชกฤษฎีกานี้ให้ใช้บังคับได้มีกำหนดสี่ปี

มาตรา ๔ ให้ผู้ว่าราชการกรุงเทพมหานครเป็นเจ้าหน้าที่เวนคืนตามพระราชกฤษฎีกานี้

มาตรา ๕ เขตที่ดินในบริเวณที่จะเวนคืนตามพระราชกฤษฎีกานี้ อยู่ในท้องที่แขวง
เขตห้วยขวาง และแขวงคลองตัน เขตคลองเตย กรุงเทพมหานคร มีส่วนกว้างสามสิบเมตร
ภายในแนวเขตตามแผนที่ท้ายพระราชกฤษฎีกานี้

มาตรา ๖ ให้รัฐมนตรีว่าการกระทรวงมหาดไทยรักษาการตามพระราชกฤษฎีกานี้

ผู้รับสนองพระบรมราชโองการ

ชวน หลีกภัย

นายกรัฐมนตรี

ตะวันตก



LIART

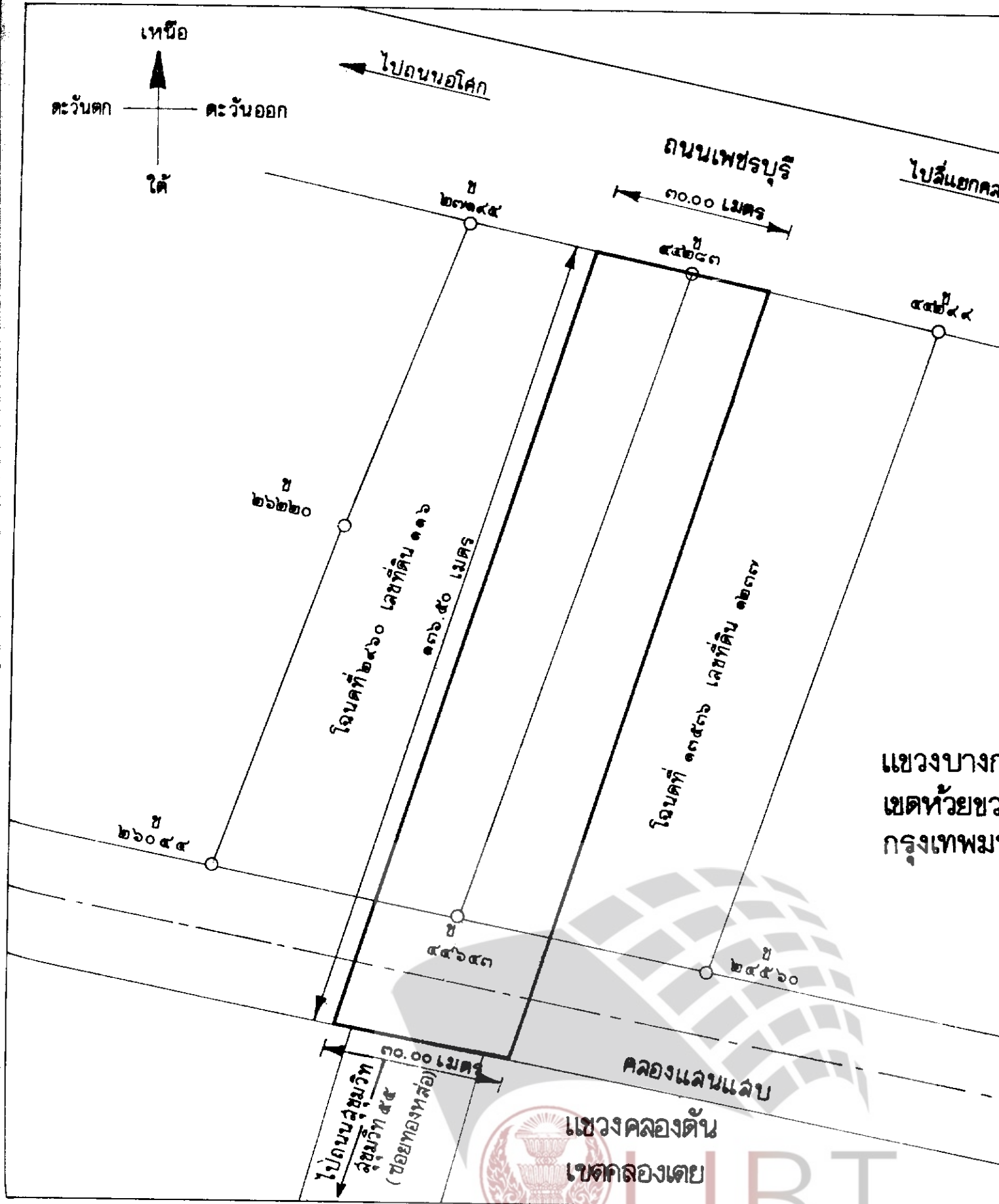
แผนที่ท้ายพระราชกฤษฎีกา

กำหนดเขตที่ดินในบริเวณที่จะเวนคืนเพื่อสร้างทางหลวงเทศบาล ฝายเชื่อมระหว่างถนนเพชรบุรีกับซอยทองหล่อ

พ.ศ. ๒๕๓๕

มาตราส่วน ๑ : ๑,๐๐๐

๐ ๑๐ ๒๐ ๓๐ ๔๐ ๕๐ ๖๐ เมตร



เครื่องหมาย

แนวเขตที่ดินในบริเวณที่จะเวนคืน

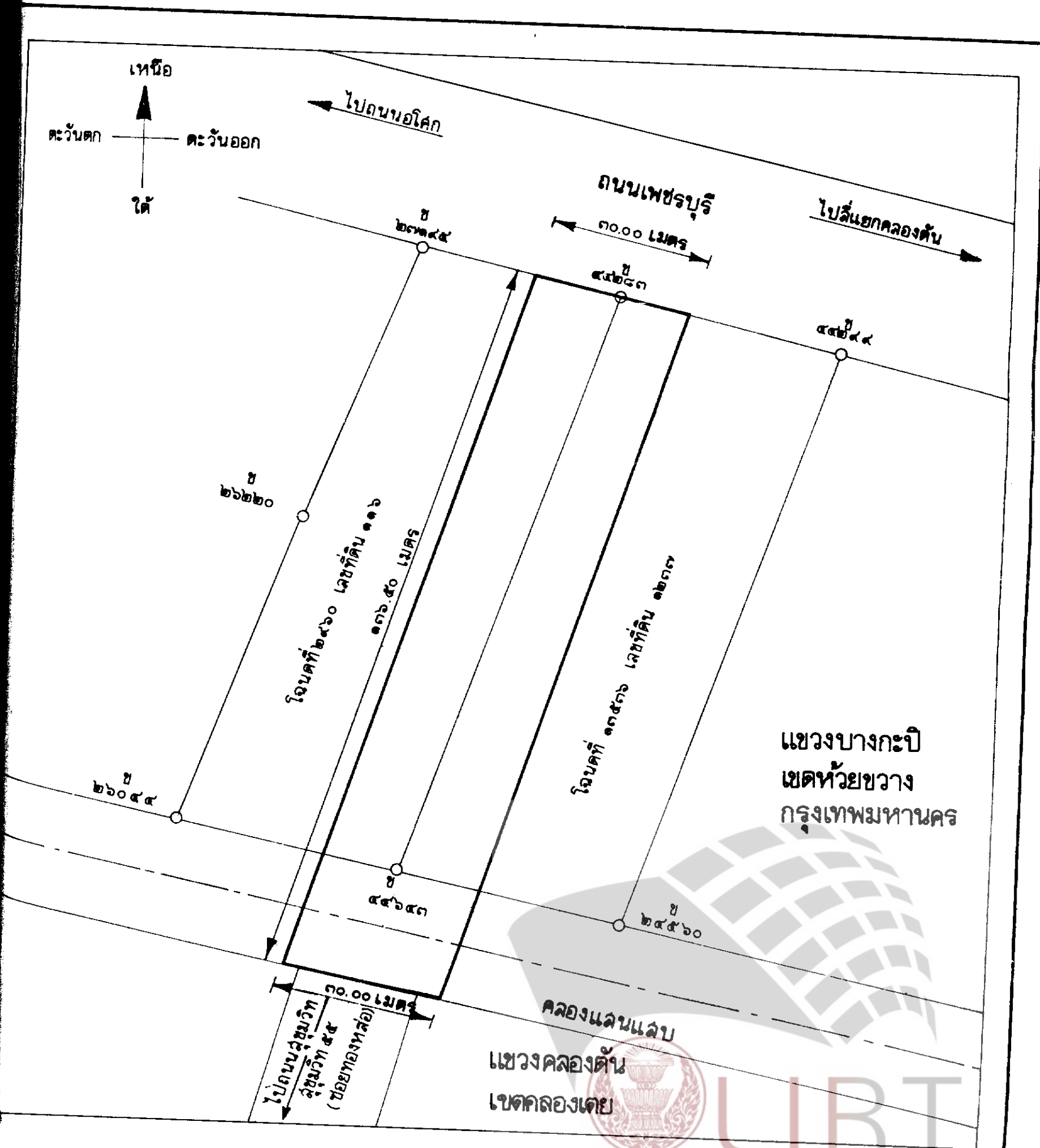
แผนที่ท้ายพระราชกฤษฎีกา

กำหนดเขตที่ดินในบริเวณที่จะเวนคืนเพื่อสร้างทางหลวงเทศบาล ลายเชื่อมระหว่างถนนเพชรบุรีกับซอยทองหล่อ

พ.ศ. ๒๕๓๕

มาตราส่วน ๑ : ๑,๐๐๐

๐ ๑๐ ๒๐ ๓๐ ๔๐ ๕๐ ๖๐ เมตร



เครื่องหมาย

แนวเขตที่ดินในบริเวณที่จะเวนคืน

ทข

แนวเขตที่ดินในบริเวณที่ที่จะเวนคืน

เขตของเขต

ทางหลวง ถนน

แม่น้ำ คลอง ห้วย



(นายสมคิด อันวานนท์)
ผู้อำนวยการกองรังวัดและจัดการกรรมสิทธิ์ที่ดิน



(นายป้าเพ็ญ จิตพรฤกษ์)
ผู้อำนวยการสำนักงานโยธา

ท. กลวิชัย

(นายทองต่อ กลวิชัย ฌอชญา)
ปลัดกรุงเทพมหานคร



เหตุผลในการประกาศใช้พระราชกฤษฎีกานี้ คือ เนื่องจากมีความจำเป็นจะต้องสร้างทางหลวง
สายเชื่อมระหว่างถนนเพชรบุรีกับซอยทองหล่อ ในท้องที่แขวงบางกะปิ เขตห้วยขวาง และแขวงคลองตัน
คลองเตย กรุงเทพมหานคร เพื่ออำนวยความสะดวกและความรวดเร็วแก่การจราจรและการขนส่งอันเป็นกิจการ
สำคัญยิ่ง ในการนี้สมควรกำหนดเขตที่ดินในบริเวณที่จะเวนคืนในท้องที่ดังกล่าว เพื่อให้เจ้าหน้าที่หรือผู้ซึ่ง
มอบหมายจากเจ้าหน้าที่มีสิทธิเข้าไปทำการสำรวจ และเพื่อทราบข้อเท็จจริงเกี่ยวกับอสังหาริมทรัพย์ที่จะต้อง
เวนคืนแน่นอน จึงจำเป็นต้องตราพระราชกฤษฎีกานี้

