

พระราชกฤษฎีกา

ให้ใช้พระราชบัญญัติควบคุมการก่อสร้าง
ในเขตเพลิงไหม้ พุทธศักราช ๒๔๗๖ ในบริเวณเขตเพลิงไหม้
ที่ตำบลบ้านไผ่ อำเภอบ้านไผ่ จังหวัดขอนแก่น

พ.ศ. ๒๕๐๖

ภูมิพลอดุลยเดช ป.ร.

ให้ไว้ ณ วันที่ ๔ เมษายน พ.ศ. ๒๕๐๖

เป็นปีที่ ๑๘ ในรัชกาลปัจจุบัน

พระบาทสมเด็จพระปรมินทรมหาภูมิพลอดุลยเดช มี
พระบรมราชโองการโปรดเกล้าฯ ให้ประกาศว่า

โดยที่เป็นการสมควรควบคุมการก่อสร้างในบริเวณเขต
เพลิงไหม้ ที่ตำบลบ้านไผ่ อำเภอบ้านไผ่ จังหวัดขอนแก่น
ซึ่งเกิดเพลิงไหม้ เมื่อวันที่ ๑๐ มกราคม พ.ศ. ๒๕๐๖

อาศัยอำนาจตามความในมาตรา ๓ แห่งพระราชบัญญัติควบคุมการก่อสร้างในเขตเพลิงไหม้ พุทธศักราช ๒๔๗๖ จึงทรงพระกรุณาโปรดเกล้าฯ ให้ตราพระราชกฤษฎีกาขึ้นไว้ ดังต่อไปนี้

มาตรา ๑ พระราชกฤษฎีกานี้เรียกว่า “พระราชกฤษฎีกาให้ใช้พระราชบัญญัติควบคุมการก่อสร้างในเขตเพลิงไหม้ พุทธศักราช ๒๔๗๖ ในบริเวณเขตเพลิงไหม้ ที่ตำบลบ้านไผ่ อำเภอบ้านไผ่ จังหวัดขอนแก่น พ.ศ. ๒๕๐๖”

มาตรา ๒ พระราชกฤษฎีกานี้ให้ใช้บังคับตั้งแต่วันถัดจากวันประกาศในราชกิจจานุเบกษาเป็นต้นไป

มาตรา ๓ ให้ใช้พระราชบัญญัติควบคุมการก่อสร้างในเขตเพลิงไหม้ พุทธศักราช ๒๔๗๖ ในบริเวณเขตเพลิงไหม้ ที่ตำบลบ้านไผ่ อำเภอบ้านไผ่ จังหวัดขอนแก่น ภายในแนวเขตตามแผนที่ท้ายพระราชกฤษฎีกานี้

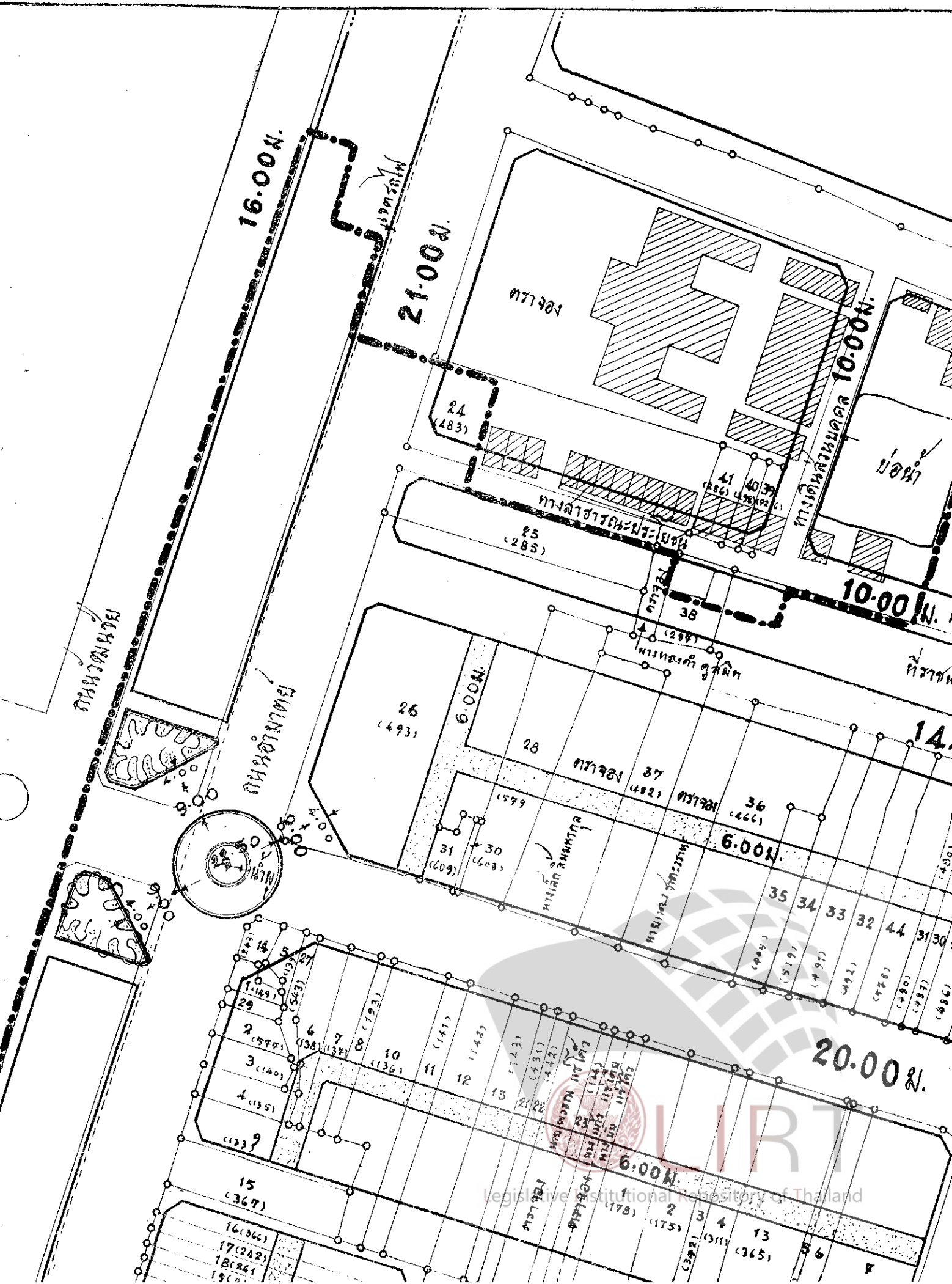
มาตรา ๔ ให้รัฐมนตรีว่าการกระทรวงมหาดไทยรักษาการตามพระราชกฤษฎีกานี้

ผู้รับสนองพระบรมราชโองการ

จอมพล ส. ธนะรัชต์

นายกรัฐมนตรี





16.00ม.

21.00ม.

10.00ม.

6.00ม.

6.00ม.

20.00ม.

อาคาร

อาคารจอดรถ

อาคารอเนกประสงค์

อาคารอเนกประสงค์

อาคาร

อาคาร

อาคาร

อาคาร

อาคาร

อาคาร

อาคาร

อาคาร

อาคาร

อาคาร

อาคาร

24 (483)

25 (285)

41 (86)

40 (80)

38 (29)

26 (493)

28 (599)

37 (482)

36 (466)

31 (609)

30 (608)

35 (519)

34 (497)

33 (492)

32 (576)

31 (480)

30 (487)

29 (486)

14 (545)

13 (575)

12 (585)

11 (595)

10 (605)

9 (615)

8 (625)

7 (635)

6 (645)

5 (655)

4 (665)

3 (675)

2 (685)

1 (695)

15 (367)

16 (366)

17 (242)

18 (241)

19 (240)

1 (178)

2 (175)

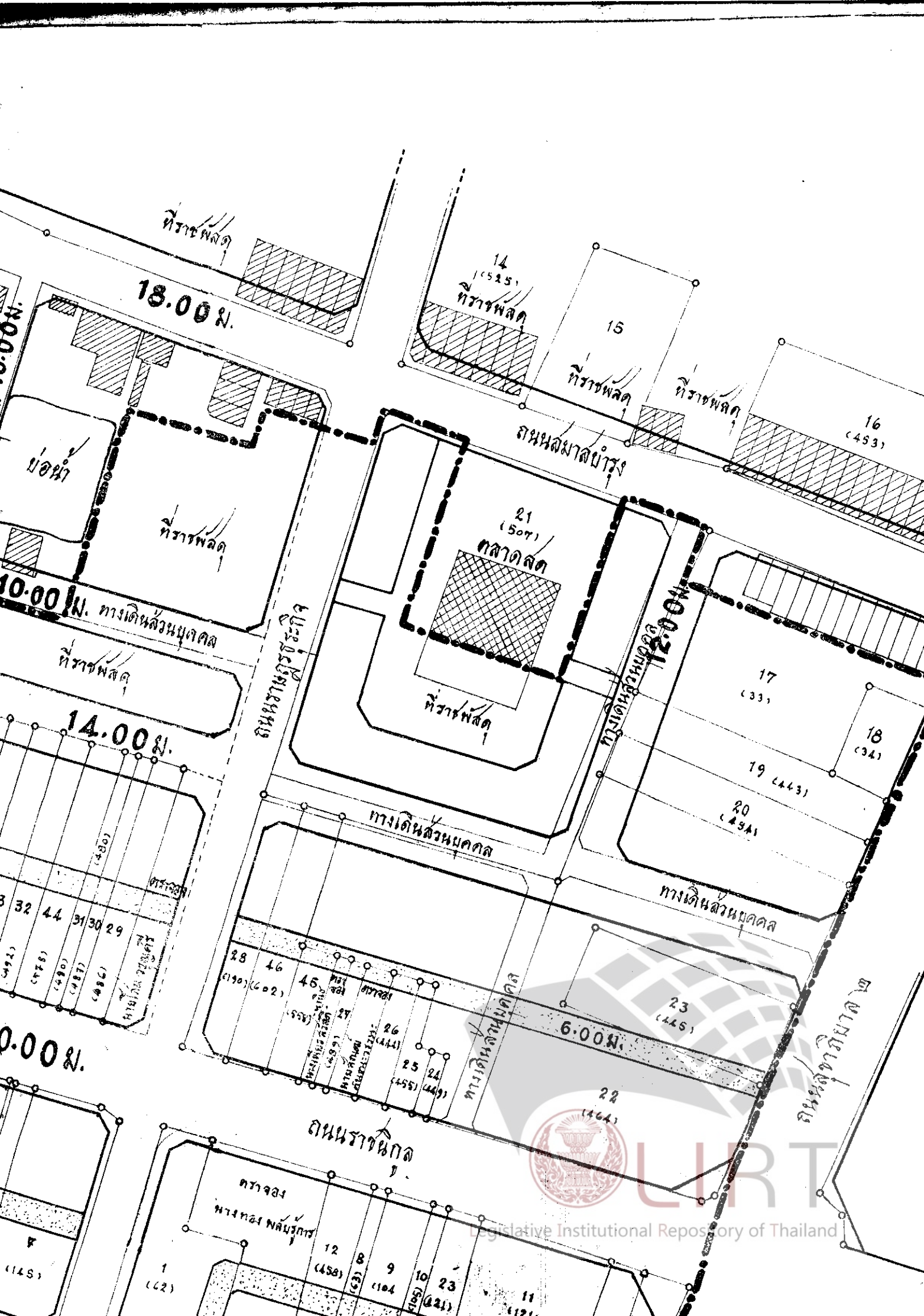
3 (311)

4 (310)

13 (365)

5 (364)

6 (363)



18.00 ม.

10.00 ม. ทางเดินส่วนบุคคล

14.00 ม.

0.00 ม.

6.00 ม.

ถนนราชวิถี

ทางเท้าส่วนบุคคล

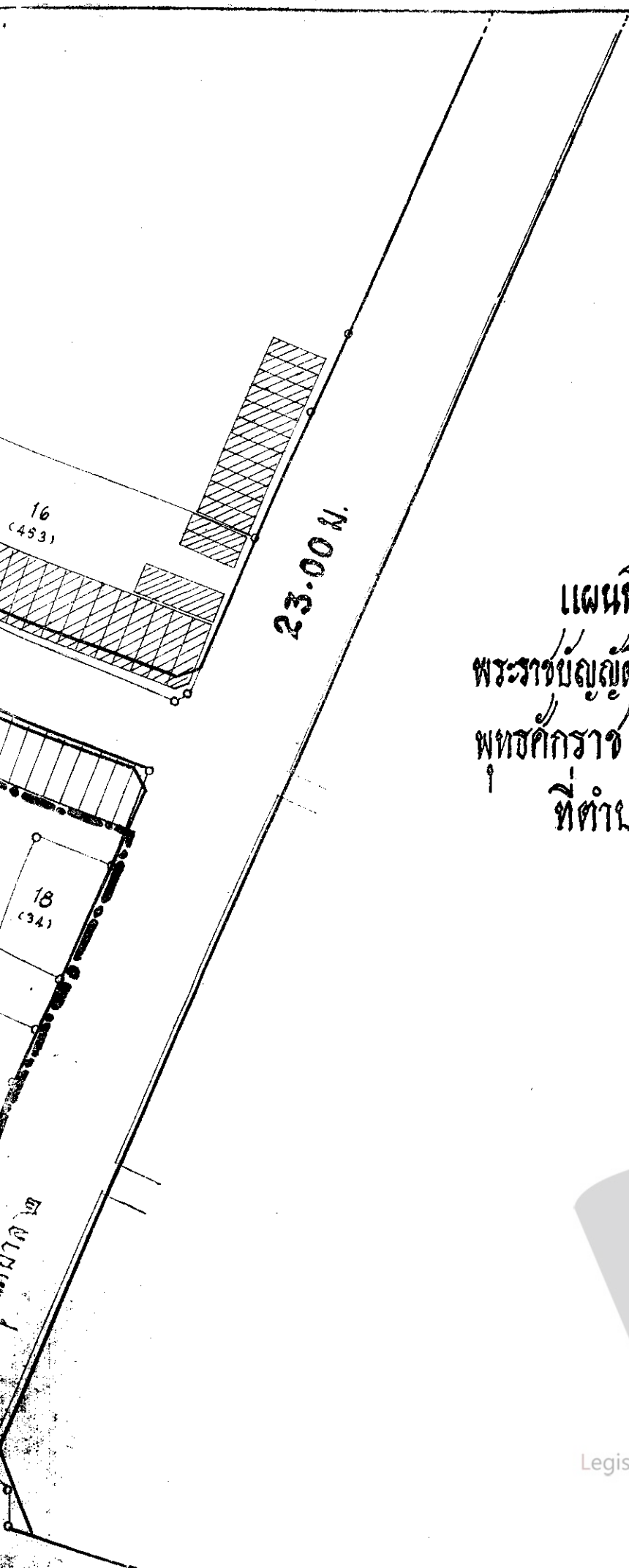
10.00 ม. ทางเดินส่วนบุคคล

ทางเดินส่วนบุคคล

ถนนพหลโยธิน

ทางเดินส่วนบุคคล





แผนที่ท้ายพระราชกฤษฎีกา ให้
 พระราชบัญญัติควบคุมการก่อสร้างในเขตเพลิงไหม้
 พทชคกราช 2476 ในบริเวณเขตเพลิงไหม้
 ที่ตำบลบ้านไผ่ อำเภอบ้านไผ่

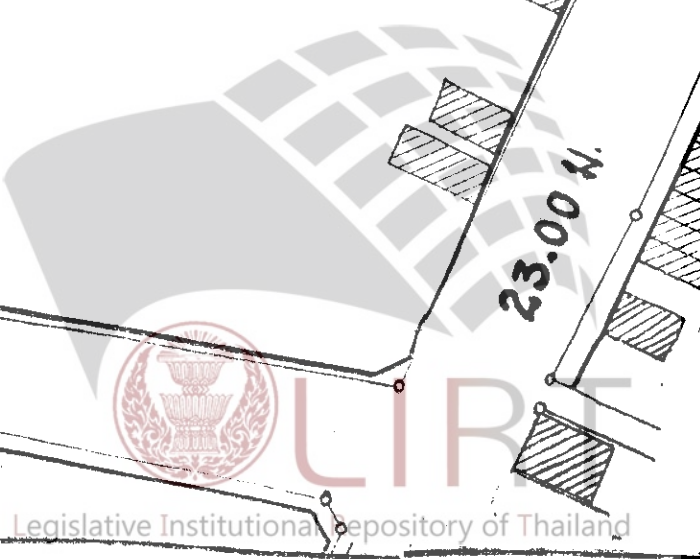
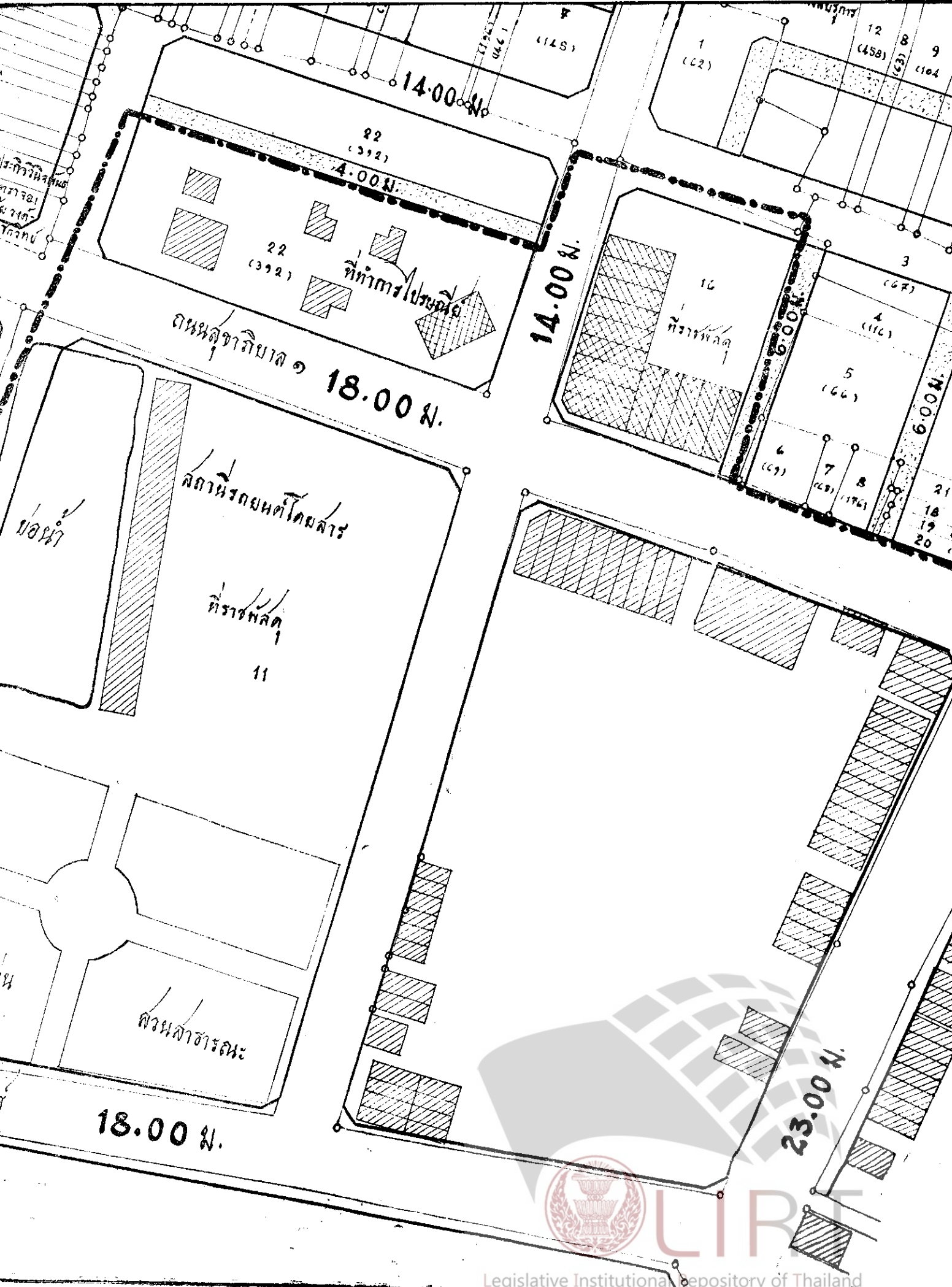
จังหวัดขอนแก่น
 พ.ศ. 2506
 มาตรการวณ 1:1,000

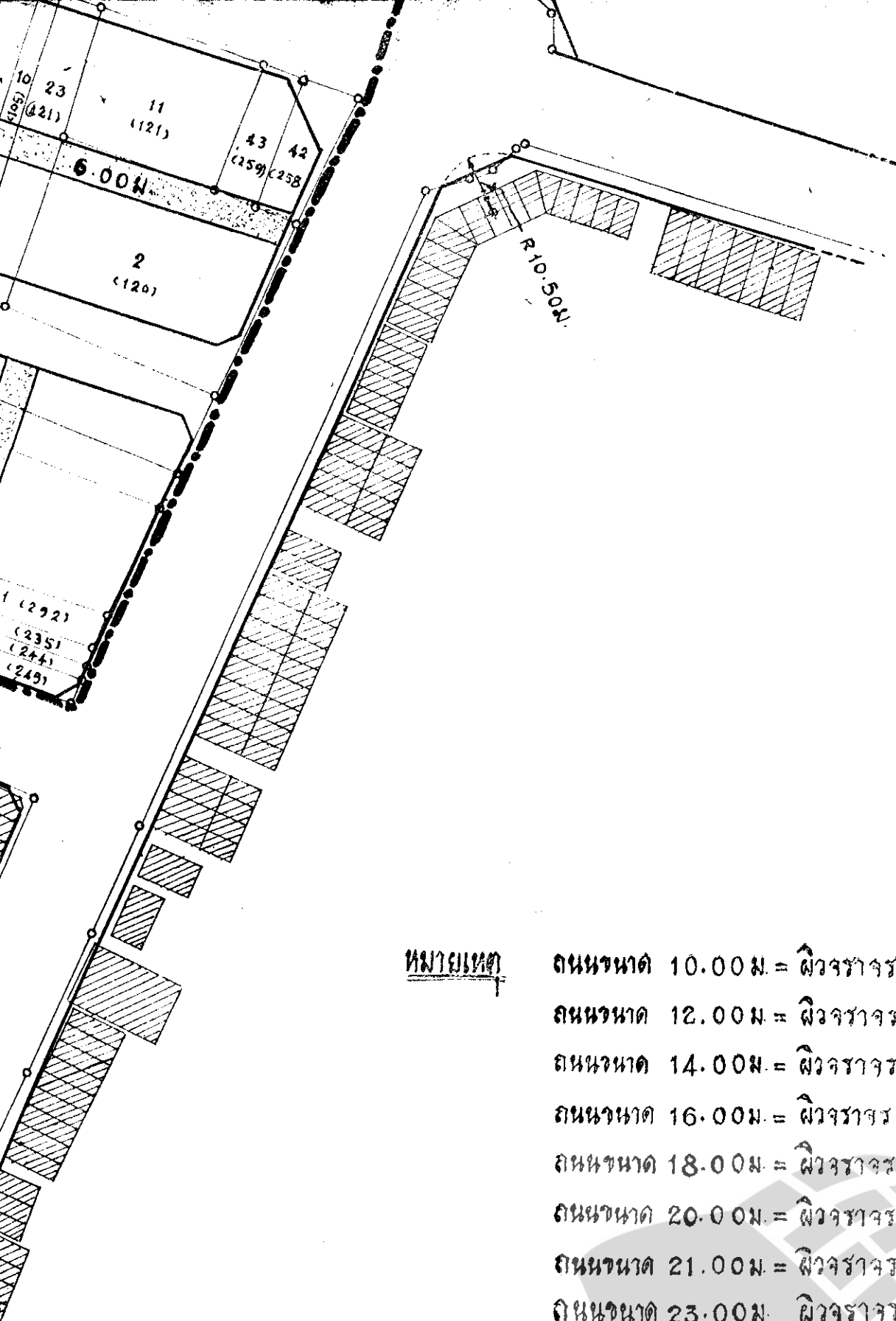
กรมโยธาเทศบาล

สุภะ...

อธิบดี







0 10

เครื่องหมาย

- เขต
- แนว
- แนว
- แนว

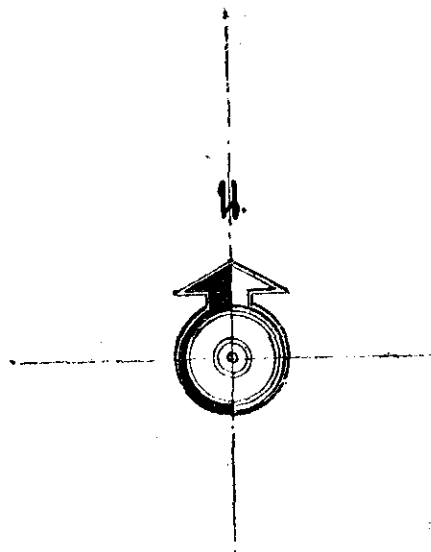
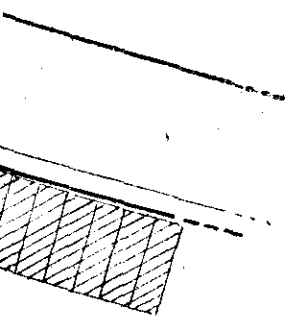
หมายเหตุ

- ถนนขนาด 10.00 ม. = ผิวจราจร 7.00 ม. ทางเท้าและ
- ถนนขนาด 12.00 ม. = ผิวจราจร 7.00 ม. ทางเท้าและ
- ถนนขนาด 14.00 ม. = ผิวจราจร 8.00 ม. ทางเท้าและ
- ถนนขนาด 16.00 ม. = ผิวจราจร 12.00 ม. ทางเท้าและ
- ถนนขนาด 18.00 ม. = ผิวจราจร 12.00 ม. ทางเท้าและ
- ถนนขนาด 20.00 ม. = ผิวจราจร 11.60 ม. ทางเท้าและ
- ถนนขนาด 21.00 ม. = ผิวจราจร 11.60 ม. ทางเท้าและ
- ถนนขนาด 23.00 ม. = ผิวจราจร 11.60 ม. ทางเท้าและ



LIRT

Legislative Institutional Repository of Thailand



เครื่องหมาย

- เขตเพลิงไหม้
- ==== แนวทางหรือถนนเดิม
- ==== แนวถนนขยายหรือตัดใหม่
- ==== แนวทางเท้า

- 10.00 ม. = ผิวจราจร 7.00 ม. ทางเท้าและรางระบายน้ำข้างละ 1.50 ม.
- 12.00 ม. = ผิวจราจร 7.00 ม. ทางเท้าและรางระบายน้ำข้างละ 2.50 ม.
- 14.00 ม. = ผิวจราจร 8.00 ม. ทางเท้าและรางระบายน้ำข้างละ 3.00 ม.
- 16.00 ม. = ผิวจราจร 12.00 ม. ทางเท้าและรางระบายน้ำข้างละ 2.00 ม.
- 18.00 ม. = ผิวจราจร 12.00 ม. ทางเท้าและรางระบายน้ำข้างละ 3.00 ม.
- 20.00 ม. = ผิวจราจร 11.60 ม. ทางเท้าและรางระบายน้ำข้างละ 3.60 ม. เกาะกลางถนน 1.20 ม.
- 21.00 ม. = ผิวจราจร 11.60 ม. ทางเท้าและรางระบายน้ำข้างละ 4.00 ม. เกาะกลางถนน 1.40 ม.
- 23.00 ม. = ผิวจราจร 11.60 ม. ทางเท้าและรางระบายน้ำข้างละ 4.00 ม. เกาะกลางถนน 3.40 ม.



LIRT

หมายเหตุ :- เหตุผลในการประกาศใช้พระราชกฤษฎีกาฉบับนี้ ก็เนื่องจากได้เกิดเพลิงไหม้ตลาดบ้านไผ่ ตำบลบ้านไผ่ อำเภอบ้านไผ่ จังหวัดขอนแก่น จึงเป็นการสมควรที่จะควบคุมการก่อสร้างภายในบริเวณเขตเพลิงไหม้ เพื่อเป็นการป้องกันและระงับอัคคีภัย เพื่อความมั่นคงแข็งแรง เพื่อประโยชน์ในการอนามัยและเพื่อการผังเมือง โดยประกาศพระราชกฤษฎีกาตามความในมาตรา ๓ แห่งพระราชบัญญัติควบคุมการก่อสร้างในเขตเพลิงไหม้ พุทธศักราช ๒๔๗๖

