

ฉบับพิเศษ หน้า ๑๔

ตอนที่ ๗๖ เล่ม ๖๘ ราชกิจจานุเบกษา ๒๘ ธันวาคม ๒๕๕๕



พระราชกฤษฎีกา

กำหนดป่าโคกใหญ่ ในท้องที่ตำบลนาอ้อและตำบลกตุ
อำเภอเมืองเลย จังหวัดเลย ให้เป็นป่าคุ้มครอง

พ.ศ. ๒๕๕๕

ภูมิพลอดุลยเดช ป.ร.

ให้ไว้ ณ วันที่ ๑๗ ธันวาคม พ.ศ. ๒๕๕๕

เป็นปีที่ ๑ ในรัชกาลปัจจุบัน

พระบาทสมเด็จพระปรมินทรมหาภูมิพลอดุลยเดช มีพระ
บรมราชโองการโปรดเกล้าฯ ให้ประกาศว่า

ฉบับพิเศษ หน้า ๑๕

ตอนที่ ๗๖ เล่ม ๖๕ ราชกิจจานุเบกษา ๒๕ ธันวาคม ๒๕๕๕

โดยที่เป็นการสมควรกำหนดป่าโคกใหญ่ ในท้องที่ตำบล
นาอ้อและตำบลกกตุ้ อำเภอเมืองเลย จังหวัดเลย ให้เป็นป่า
คุ้มครอง

อาศัยอำนาจตามความในมาตรา ๕๕ ของรัฐธรรมนูญแห่ง
ราชอาณาจักรไทย พุทธศักราช ๒๕๓๕ แก้ไขเพิ่มเติม พุทธ
ศักราช ๒๕๕๕ และมาตรา ๗ แห่งพระราชบัญญัติคุ้มครอง
และสงวนป่า พุทธศักราช ๒๕๔๑ จึงทรงพระกรุณาโปรดเกล้าฯ
ให้ตราพระราชกฤษฎีกาขึ้นไว้ ดังต่อไปนี้

มาตรา ๑ พระราชกฤษฎีกานี้เรียกว่า “พระราชกฤษฎีกา
กำหนดป่าโคกใหญ่ ในท้องที่ตำบลนาอ้อ และตำบลกกตุ้
อำเภอเมืองเลย จังหวัดเลย ให้เป็นป่าคุ้มครอง พ.ศ. ๒๕๕๕”

มาตรา ๒ พระราชกฤษฎีกานี้ให้ใช้บังคับเมื่อพ้นกำหนด
สามสิบวัน นับแต่วันประกาศในราชกิจจานุเบกษาเป็นต้นไป

มาตรา ๓ ให้ป่าโคกใหญ่ ในท้องที่ตำบลนาอ้อและตำบล
กกตุ้ อำเภอเมืองเลย จังหวัดเลย ภายใต้วงเขตตามแผนที่
ท้ายพระราชกฤษฎีกานี้ เป็นป่าคุ้มครอง

ฉบับพิเศษ หน้า ๑๖

ตอนที่ ๑๖ เล่ม ๖๕ ราชกิจจานุเบกษา ๒๕ ธันวาคม ๒๕๕๕

มาตรา ๔ ให้รัฐมนตรีว่าการกระทรวงเกษตรและสหกรณ์ตาม
พระราชกฤษฎีกานี้

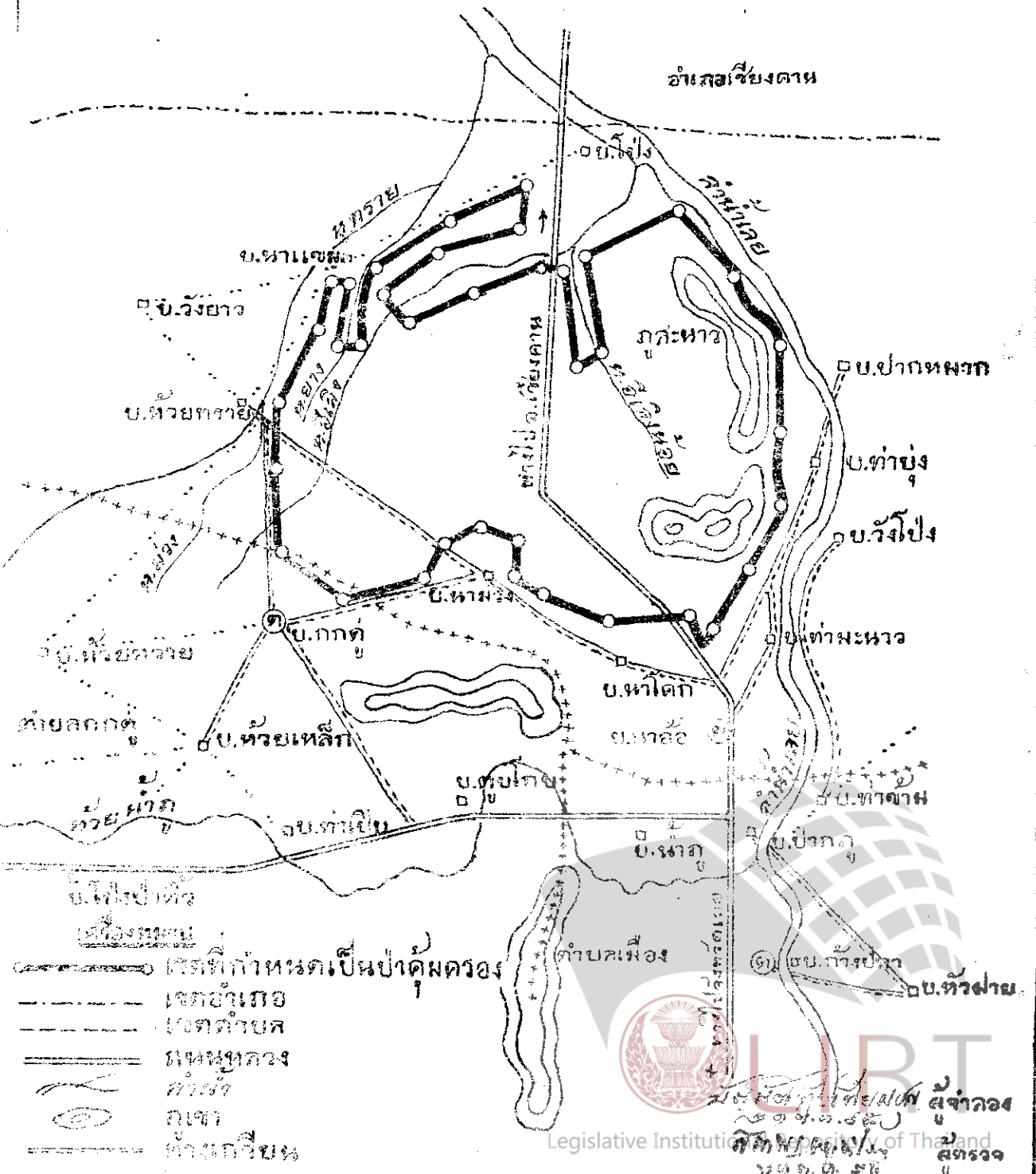
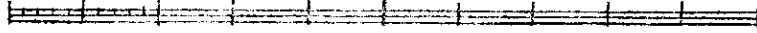
ผู้รับสนองพระบรมราชโองการ
จอมพล ป. พิบูลสงคราม
นายกรัฐมนตรี

แผนที่

แสดงเขตป่าท้ายพระราชกฤษฎีกา
กำหนดป่าโคกใหญ่
ในท้องที่ตำบลนาอ้อและตำบลกุดชุมหำเภอเมืองเลย จังหวัดเลย
ให้เป็นป่าคุ้มครอง พ.ศ. ๒๔๕๕

มาตราวัด ๑:๑๐๐,๐๐๐

เมตร ๒๐๐๐ ๑๐๐๐ ๐ ๑ ๒ ๓ ๔ ๕ ๖ ๗ ๘ กิโลเมตร



อำเภอเชียงदान

บ.วัง

บ.นาแขม
บ.บึง
บ.บึง

บ.บึงยาว

บ.ห้วยทราย

ภูชะหา

บ.ปากหมาก

บ.ท่าบุง

บ.วังป่า

บ.หาม

บ.ท่ามะนาว

บ.บึงทราย

บ.หาดก

บ.นาอ้อ

บ.ท่าตาหม

บ.บึงลาด

บ.ห้วยเหล็ก

บ.บึงทราย

บ.นาอ้อ

บ.ท่าตาหม

บ.บึงป่า

ตำบลเมือง

บ.บึงทราย

บ.ท่าตาหม

เขตที่กำหนดเป็นป่าคุ้มครอง

เขตอำเภอ

เขตตำบล

ถนนหลวง

ทางน้ำ

ภูเขา

ทางรถไฟ



Legislative Institution of Thailand
พ.ศ. ๒๔๕๕