



พระราชกฤษฎีกา

กำหนดเขตที่ดินที่จะทำการสำรวจเพื่อการวางและจัดทำผังเมืองรวม
ในท้องที่ตำบลพังขว้าง ตำบลธาตุเชิงชุม ตำบลวังค้อน ตำบล
ดงมะไฟ และตำบลห้วยยาง อำเภอเมืองสกลนคร จังหวัดสกลนคร

พ.ศ. ๒๕๒๑

ภูมิพลอดุลยเดช ป.ร.

ให้ไว้ ณ วันที่ ๒๐ ธันวาคม พ.ศ. ๒๕๒๑

เป็นปีที่ ๓๓ ในรัชกาลปัจจุบัน

พระบาทสมเด็จพระปรมินทรมหาภูมิพลอดุลยเดช มีพระบรม
ราชโองการโปรดเกล้าฯ ให้ประกาศว่า

โดยที่เป็นการสมควรกำหนดเขตที่ดินที่จะทำการสำรวจเพื่อการ
วางและจัดทำผังเมืองรวม ในท้องที่ตำบลพังขว้าง ตำบลธาตุเชิงชุม ตำบล
วังค้อน ตำบลดงมะไฟ และตำบลห้วยยาง อำเภอเมืองสกลนคร จังหวัด
สกลนคร เพื่อใช้เป็นแนวทางในการพัฒนาและบำรุงรักษาทรัพยากร
ธรรมชาติ ภูมิประเทศ และสภาพแวดล้อม

เล่ม ๕

ราชอาณาจักร
การผัง
กฤษฎีกา

เขตที่
ตำบล
ตำบล

ประกาศ

ตามพระ

เมืองรวม
เชิงชุม
สกลนคร
กฤษฎีกา
ม

พระราช
ผู้รับสนอง

ส

รอง



LIRT

อาศัยอำนาจตามความในมาตรา ๒๕ แห่งธรรมนูญการปกครองราชอาณาจักร พุทธศักราช ๒๕๒๐ และมาตรา ๑๔ แห่งพระราชบัญญัติการผังเมือง พ.ศ. ๒๕๑๘ จึงทรงพระกรุณาโปรดเกล้าฯ ให้ตราพระราชกฤษฎีกาขึ้นไว้ ดังต่อไปนี้

มาตรา ๑ พระราชกฤษฎีกานี้เรียกว่า “พระราชกฤษฎีกากำหนดเขตที่ดินที่จะทำการสำรวจเพื่อการวางและจัดทำผังเมืองรวม ในท้องที่ตำบลพังช้าง ตำบลธาตุเชิงชุม ตำบลงวต้อน ตำบลดงมะไฟ และตำบลห้วยยาง อำเภอเมืองสกลนคร จังหวัดสกลนคร พ.ศ. ๒๕๒๑”

มาตรา ๒ พระราชกฤษฎีกานี้ให้ใช้บังคับตั้งแต่วันถัดจากวันประกาศในราชกิจจานุเบกษาเป็นต้นไป

มาตรา ๓ พระราชกฤษฎีกานี้ให้มียุทธศาสตร์

มาตรา ๔ ให้ผู้อำนวยการสำนักผังเมืองเป็นเจ้าพนักงานการผังเมืองตามพระราชกฤษฎีกานี้

มาตรา ๕ เขตที่ดินที่จะทำการสำรวจเพื่อการวางและจัดทำผังเมืองรวมตามพระราชกฤษฎีกานี้ อยู่ในท้องที่ตำบลพังช้าง ตำบลธาตุเชิงชุม ตำบลงวต้อน ตำบลดงมะไฟ และตำบลห้วยยาง อำเภอเมืองสกลนคร จังหวัดสกลนคร ภายในแนวเขตตามแผนที่ท้ายพระราชกฤษฎีกานี้

มาตรา ๖ ให้รัฐมนตรีว่าการกระทรวงมหาดไทยรักษาการตามพระราชกฤษฎีกานี้

ผู้รับสนองพระบรมราชโองการ

ส. โทตระกิตย์

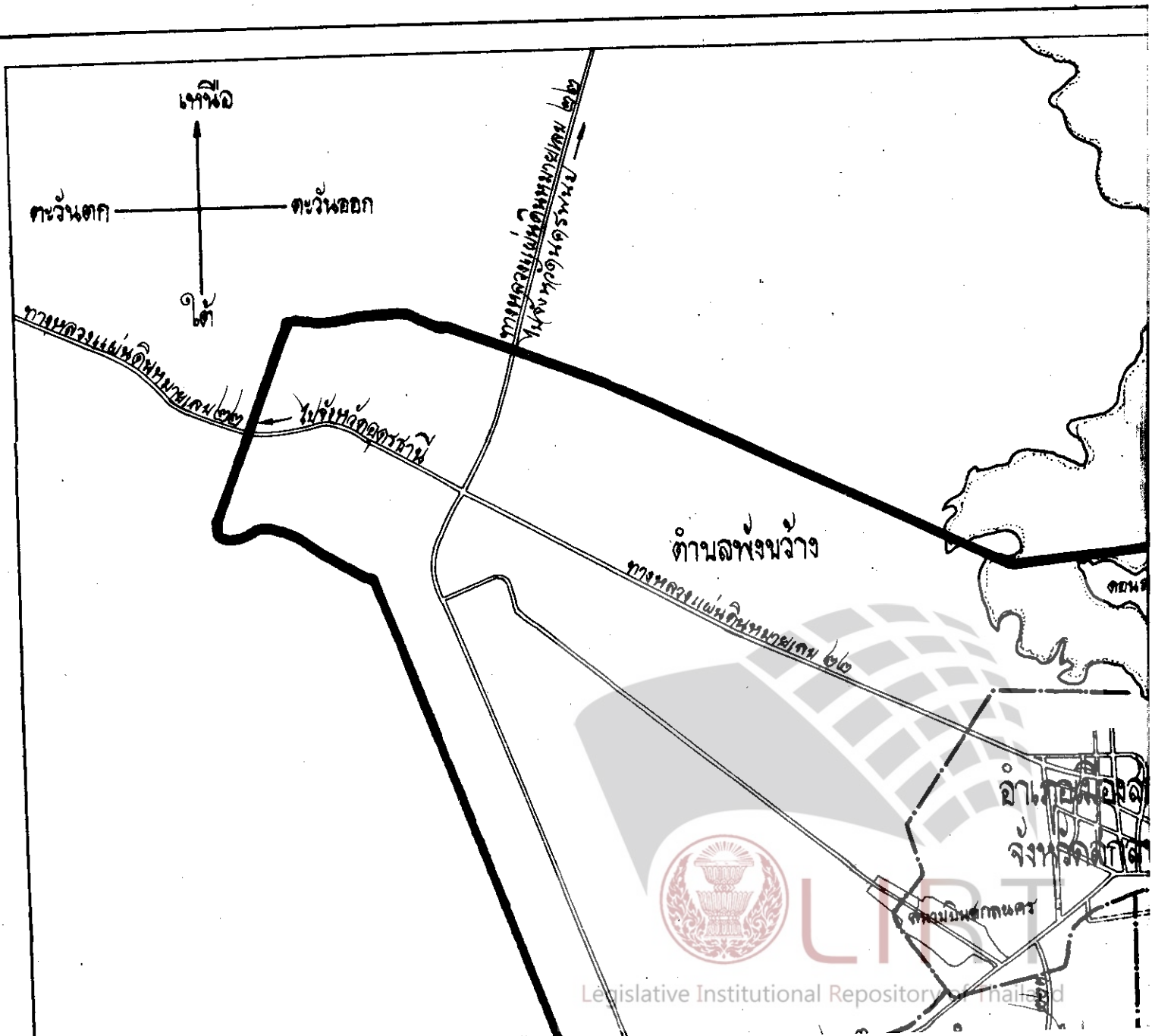
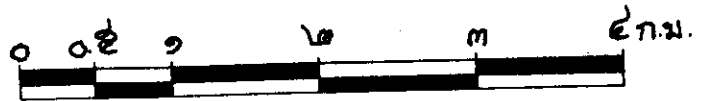
รองนายกรัฐมนตรี

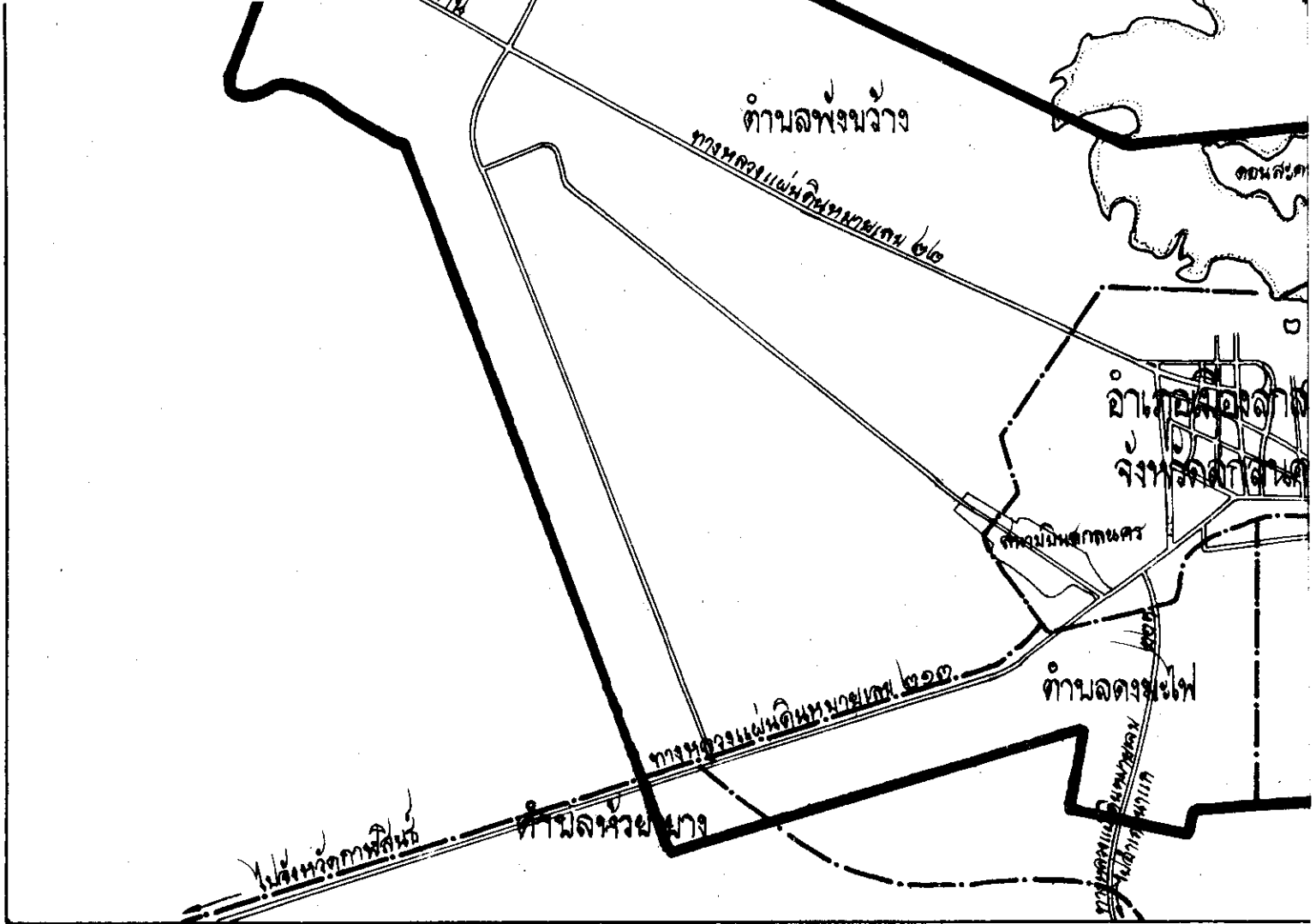
แผนที่กำหนดพระราชกฤษฎีกา

กำหนดเขตที่ดินที่จะทำการสำรวจเพื่อการวางและจัดทำผังเมือง
ในท้องที่ตำบลพังงา ตำบลเขาตึก ตำบลลิ่วตวน ตำบลดงมะไฟ
อำเภอเมืองสกลนคร จังหวัดสกลนคร



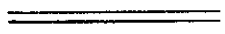

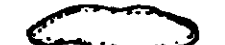
พ.ศ. ๒๕๒๑

มาตราส่วน ๑ : ๕๐,๐๐๐

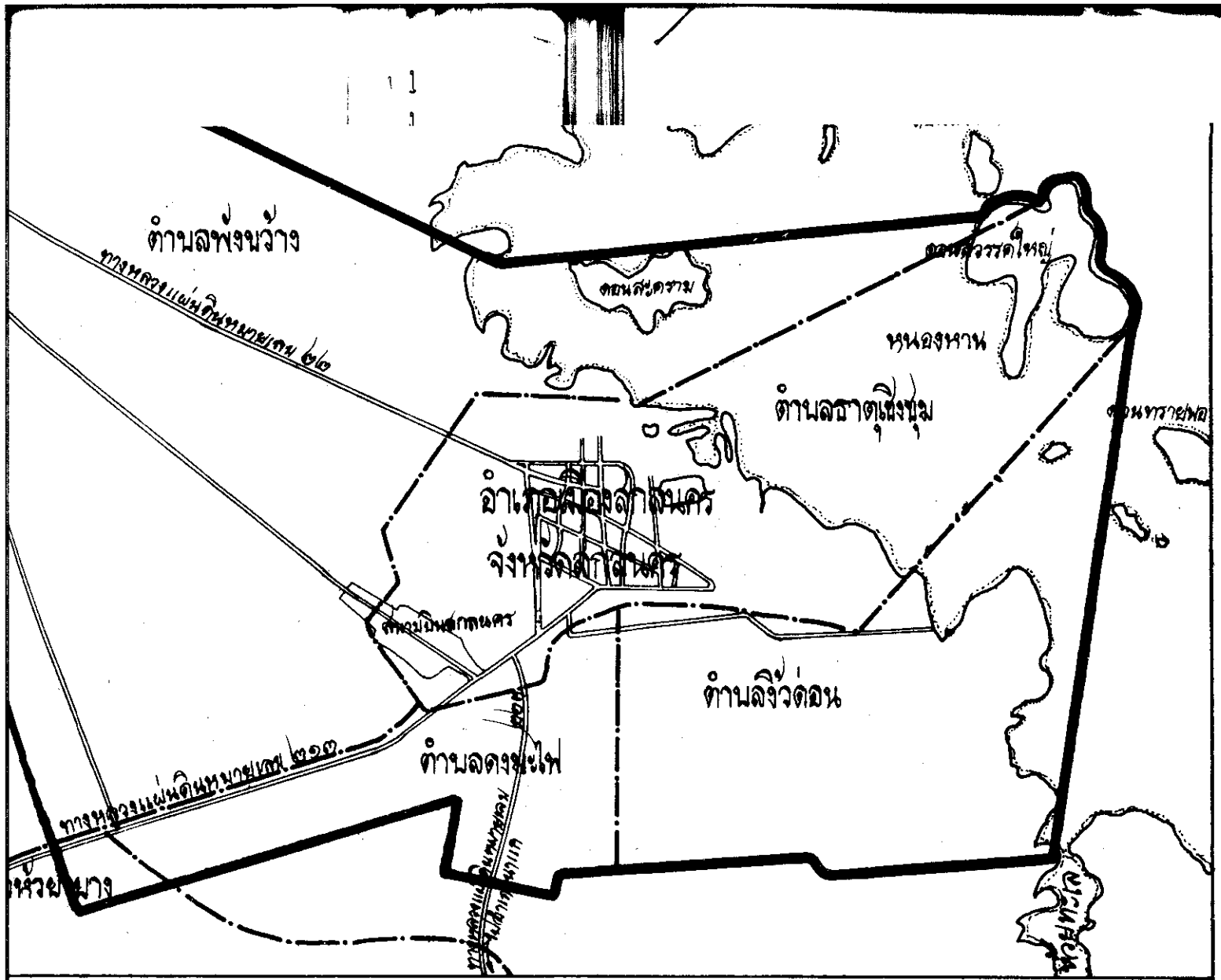




เครื่องหมาย

-  แนวเขตที่ดินที่จะทำการสำรวจเพื่อการวางและจัดทำผังเมืองรวม
-  เขตตำบล
-  ทางหลวง ถนน
-  แม่น้ำ คลอง ห้วย
-  หหนอง บึง





การวางและจัดทำผังเมืองรวม

สำนักผังเมือง

ร.ท.อ. *[Signature]*

ผู้อำนวยการกองผังเมืองรวม

ม.ล. *[Signature]*

ผู้อำนวยการสำนักผังเมือง



LIRT

Legislative Institutional Repository of Thailand

หมายเหตุ:- เหตุผลในการประกาศใช้พระราชกฤษฎีกาฉบับนี้ คือ เนื่องจาก
รัฐบาลมีนโยบายที่จะพัฒนาจังหวัดสกลนคร จึงเป็นการสมควรที่จะวางและจัดทำ
ผังเมืองรวมเพื่อใช้เป็นแนวทางในการพัฒนาในด้านการใช้ประโยชน์ในทรัพย์สิน
การคมนาคมและการขนส่ง การสาธารณสุขูปโภค บริการสาธารณะ และสภาพ
แวดล้อม โดยคำนึงถึงการบำรุงรักษาทรัพยากรธรรมชาติ ภูมิประเทศที่งดงาม
หรือคุณค่าในทางธรรมชาติ ดังนั้น เพื่อให้เจ้าหน้าที่มีอำนาจเข้าไปทำการสำรวจ
ที่ดินเพื่อดำเนินการดังกล่าว จึงจำเป็นต้องตราพระราชกฤษฎีกานี้