

ฉบับพิเศษ หน้า ๑

เล่ม ๗๑ ตอนที่ ๑๒ ราชกิจจานุเบกษา ๑๒ กุมภาพันธ์ ๒๔๕๗



พระราชกฤษฎีกา

ถอนการหวงห้ามที่ดินบางส่วน บริเวณพระพุทธบาท

ตำบลขุนโขลน อำเภอบ้านหมอ

จังหวัดสระบุรี

พ.ศ. ๒๔๕๗

ภูมิพลอดุลยเดช ป.ร.

ให้ไว้ ณ วันที่ ๑๒ กุมภาพันธ์ พ.ศ. ๒๔๕๗

เป็นปีที่ ๕ ในรัชกาลปัจจุบัน

พระบาทสมเด็จพระปรมินทรมหาภูมิพลอดุลยเดช มีพระ
บรมราชโองการโปรดเกล้าฯ ให้ประกาศว่า

ฉบับพิเศษ หน้า ๒

เล่ม ๗๑ ตอนที่ ๑๒ ราชกิจจานุเบกษา ๑๒ กุมภาพันธ์ ๒๕๕๗

โดยที่เป็นการสมควรถอนการหวงห้ามที่ดินบางส่วน ซึ่งได้หวงห้ามไว้ตามพระราชกฤษฎีกากำหนดเขตหวงห้ามที่ดินบริเวณพระพุทธบาท ตำบลขุนโขลน อำเภอหนองโดน จังหวัดสระบุรี พุทธศักราช ๒๕๗๕

อาศัยอำนาจตามความในมาตรา ๕๕ ของรัฐธรรมนูญแห่งราชอาณาจักรไทย พุทธศักราช ๒๕๗๕ แก้ไขเพิ่มเติม พุทธศักราช ๒๕๕๕ และมาตรา ๗ แห่งพระราชบัญญัติว่าด้วยการหวงห้ามที่ดินรกร้างว่างเปล่าอันเป็นสาธารณสมบัติของแผ่นดิน พุทธศักราช ๒๕๗๘ จึงทรงพระกรุณาโปรดเกล้าฯ ให้ตราพระราชกฤษฎีกาขึ้นไว้ ดังต่อไปนี้

มาตรา ๑ พระราชกฤษฎีกานี้เรียกว่า “พระราชกฤษฎีกาถอนการหวงห้ามที่ดินบางส่วนบริเวณพระพุทธบาท ตำบลขุนโขลน อำเภอบ้านหมอ จังหวัดสระบุรี พ.ศ. ๒๕๕๗”

มาตรา ๒ พระราชกฤษฎีกานี้ให้ใช้บังคับตั้งแต่วันประกาศในราชกิจจานุเบกษาเป็นต้นไป

มาตรา ๓ ให้ถอนการหวงห้ามที่ดินบางส่วนซึ่งได้หวงห้ามไว้ตามพระราชกฤษฎีกากำหนดเขตหวงห้ามที่ดินบริเวณพระ

ฉบับพิเศษ หน้า ๓

เล่ม ๗๑ ตอนที่ ๑๒ ราชกิจจานุเบกษา ๑๒ กุมภาพันธ์ ๒๕๕๗

พุทธบาท ตำบลขุนโขลน อำเภอหนองโดน จังหวัดสระบุรี
พุทธศักราช ๒๕๖๕ ภายในแนวเขตห้ามเผาที่ท้ายพระราช
กฤษฎีกานี้

มาตรา ๔ ให้รัฐมนตรีว่าการกระทรวงวัฒนธรรม และ
รัฐมนตรีว่าการกระทรวงมหาดไทยรักษาการตามพระราชกฤษฎีกา
นี้

ผู้รับสนองพระบรมราชโองการ

จอมพล ป. พิบูลสงคราม

นายกรัฐมนตรี

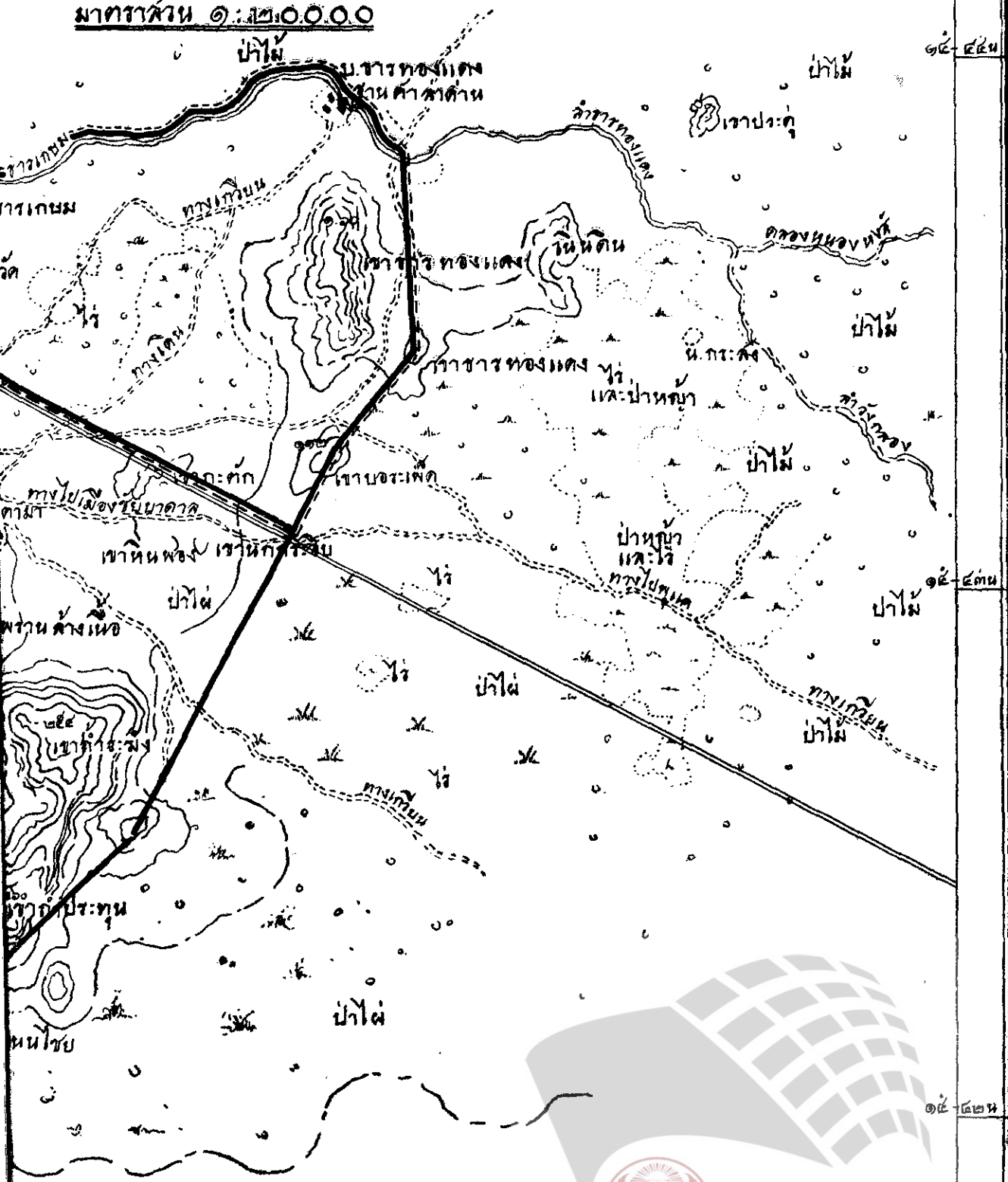
หมายเหตุ:— เหตุผลในการประกาศใช้พระราชกฤษฎีกาฉบับนี้ คือ
เนื่องด้วยพระราชกฤษฎีกากำหนดเขตหวงห้ามที่ดินบริเวณพระพุทธ
บาท ตำบลขุนโขลน อำเภอหนองโดน จังหวัดสระบุรี พุทธศักราช
๒๕๖๕ (อำเภอหนองโดนเดิมมีพระราชกฤษฎีกาเปลี่ยนชื่อเป็นอำเภ
บ้านหม้อเมื่อ พ.ศ. ๒๕๔๑) ได้กำหนดหวงห้ามที่ดินบริเวณดังกล่าว
ไว้เป็นเวลานานแล้ว ขณะนี้เหตุการณ์ได้เปลี่ยนแปลงไป รัฐบาลเห็น
สมควรกำหนดเขตหวงห้ามเฉพาะที่จำแนก ส่วนที่ไม่จำเป็นสมควรถอน
การหวงห้ามเสียเพื่อให้ได้ใช้ให้เป็นประโยชน์แก่ประชาชนต่อไป

แผนที่

กฎหมายก่อนการวางห้ามที่ดินบางส่วนนิเวศนพระพทพท
กำหนดบริเวณ กำหนดพื้นที่ กิ่งหวัดศรีบุรี

พ. ศ. ๒๕๕๗

มาตราส่วน ๑:๒๕,๐๐๐.๐๐

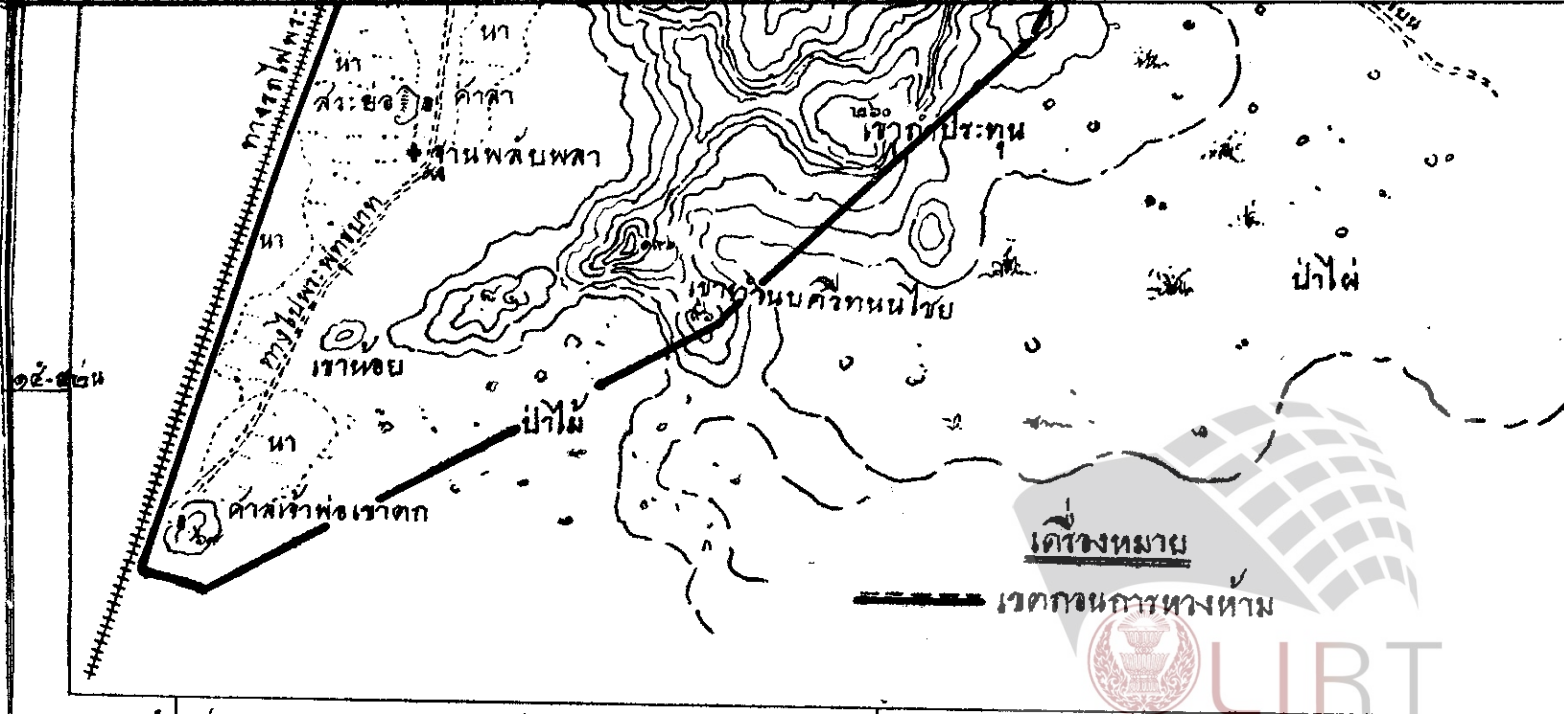


เขตสงวน

เขตก่อนการวางห้าม



10067
 10067
 10067
 10067



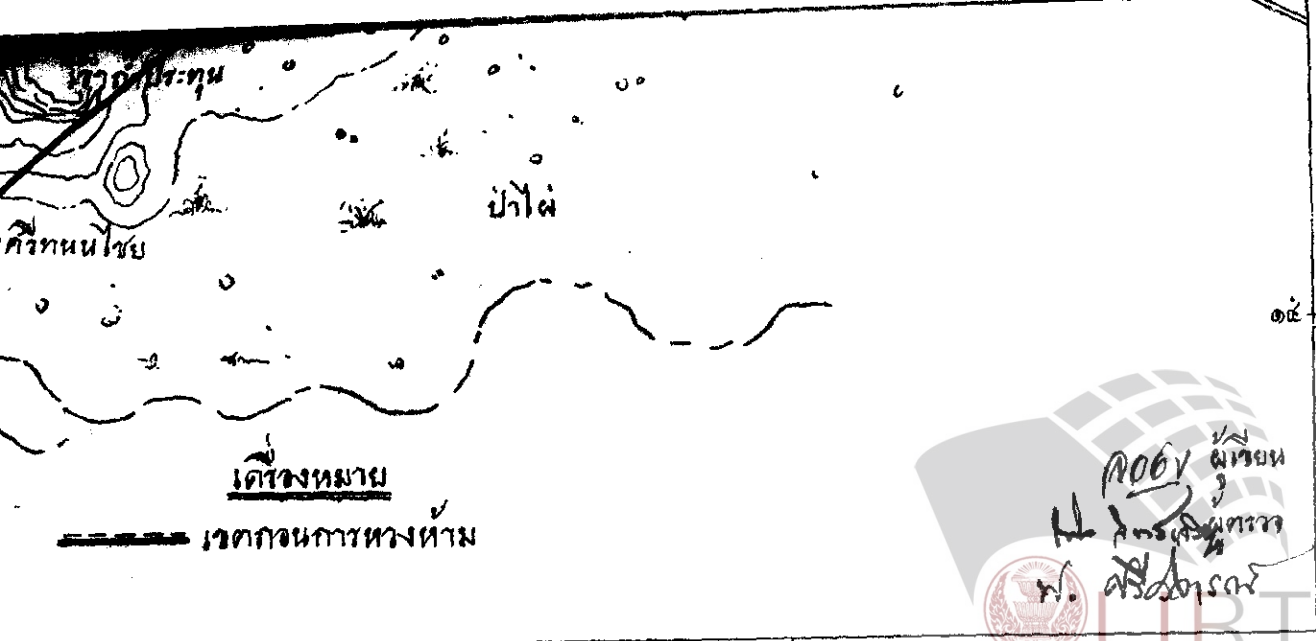
๑๐๐ - ๕๗๖

๑๐๐ - ๕๗๖

Legislative Institutional Repository of Thailand

๑๐๐





๑๕ - ๒๒๗

รศ. ๒๐๐๖
 พ. อ. ๒๐๐๖
 พ. อ. ๒๐๐๖

๑๐๐ - ๕๗๖

๑๐๐ - ๕๗๖