



พระราชกฤษฎีกา
โอนที่วัด วัดสันกอเหียง ตำบลสันตีสุข
อำเภอพาน จังหวัดเชียงราย
ให้แก่กรมทางหลวง
พ.ศ. ๒๕๕๔

ภูมิพลอดุลยเดช ป.ร.
ให้ไว้ ณ วันที่ ๓ มีนาคม พ.ศ. ๒๕๕๔
เป็นปีที่ ๖๖ ในรัชกาลปัจจุบัน

พระบาทสมเด็จพระปรมินทรมหาภูมิพลอดุลยเดช มีพระบรมราชโองการโปรดเกล้าฯ
ให้ประกาศว่า

โดยที่เป็นการสมควรโอนที่วัด วัดสันกอเหียง ตำบลสันตีสุข อำเภอพาน จังหวัดเชียงราย
ให้แก่กรมทางหลวง เพื่อสร้างทางหลวงแผ่นดินหมายเลข ๑๑๒๖ สายแยกทางหลวงแผ่นดิน
หมายเลข ๑ (พาน) - บรรจบทางหลวงแผ่นดินหมายเลข ๑๐๒๑ (ห้วยจี่ว) ตอนแยกทางหลวง
แผ่นดินหมายเลข ๑ (พาน) - ป่าแดด

อาศัยอำนาจตามความในมาตรา ๑๘๗ ของรัฐธรรมนูญแห่งราชอาณาจักรไทย และมาตรา ๓๔
วรรคสอง แห่งพระราชบัญญัติคณะสงฆ์ พ.ศ. ๒๕๐๕ ซึ่งแก้ไขเพิ่มเติมโดยพระราชบัญญัติคณะสงฆ์
(ฉบับที่ ๒) พ.ศ. ๒๕๓๕ จึงทรงพระกรุณาโปรดเกล้าฯ ให้ตราพระราชกฤษฎีกาขึ้นไว้ ดังต่อไปนี้

มาตรา ๑ พระราชกฤษฎีกานี้เรียกว่า “พระราชกฤษฎีกาโอนที่วัด วัดสันกอเหียง ตำบลสันตีสุข
อำเภอพาน จังหวัดเชียงราย ให้แก่กรมทางหลวง พ.ศ. ๒๕๕๔”

มาตรา ๒ พระราชกฤษฎีกานี้ให้ใช้บังคับตั้งแต่วันถัดจากวันประกาศในราชกิจจานุเบกษา
เป็นต้นไป



LIRT

มาตรา ๓ ให้โอนที่วัด วัดสันกอเหียง ตำบลสันตีสุข อำเภอพาน จังหวัดเชียงราย เนื้อที่
๑ งาน ๗๙ ตารางวา ภายในแนวเขตตามแผนที่ท้ายพระราชกฤษฎีกานี้ ให้แก่กรมทางหลวง
มาตรา ๔ ให้นายกรัฐมนตรีรักษาการตามพระราชกฤษฎีกานี้

ผู้รับสนองพระบรมราชโองการ

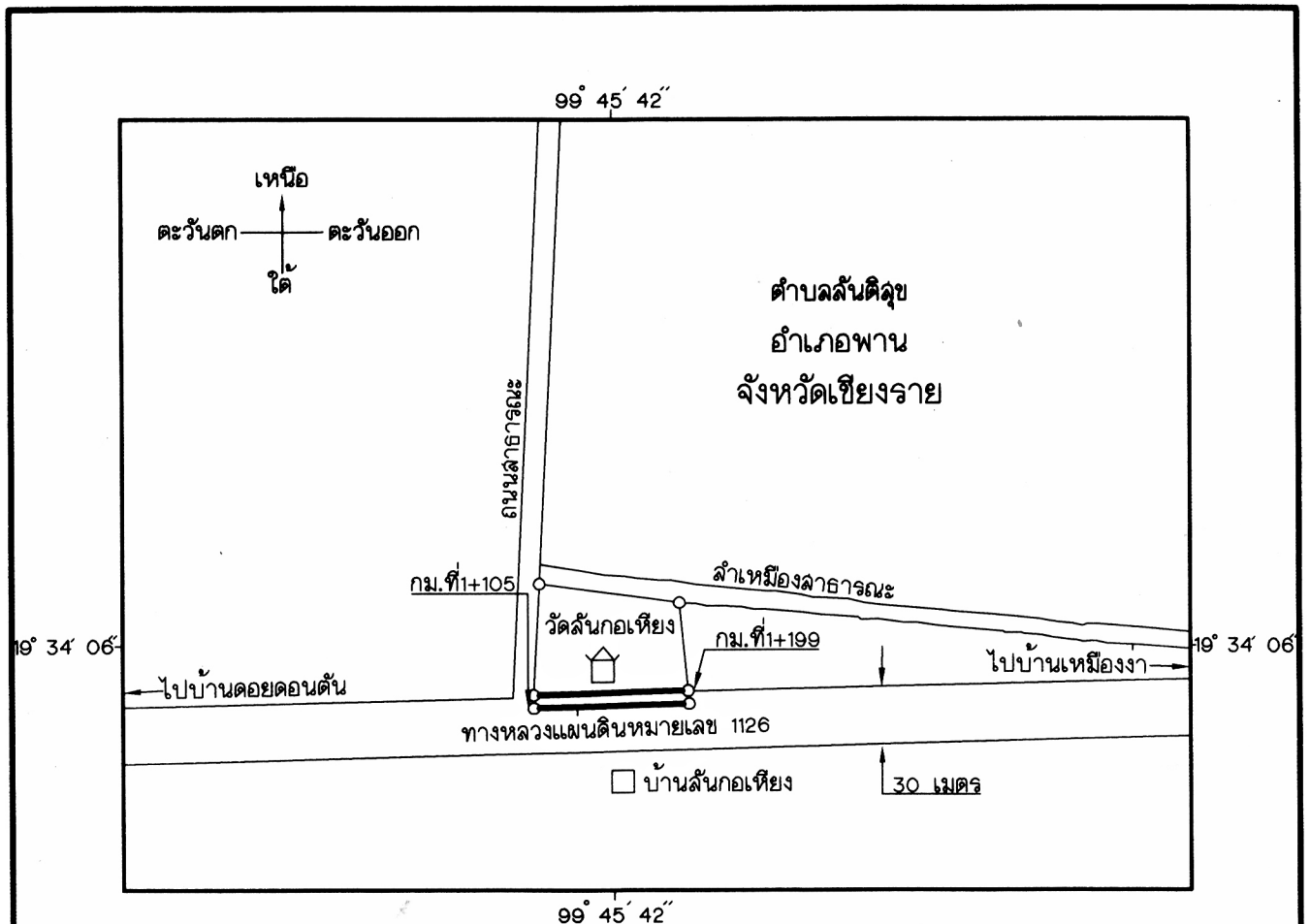
อภิสิทธิ์ เวชชาชีวะ

นายกรัฐมนตรี

แผนที่ท้ายพระราชกฤษฎีกาโอนที่วัด วัดสันกอเหียง
ตำบลสันติสุข อำเภอพาน จังหวัดเชียงราย
ให้แกกรรมทางหลวง

พ.ศ. 2554

มาตราส่วน 1 : 4,000



เครื่องหมาย

- แนวเขตที่โอน
- ทางหลวง ถนน ซอย
- แม่น้ำ คลอง ห้วย
- หมู่บ้าน บ้าน
- วัด ศาลนถสถาน

เนื้อที่ที่โอน

หนังสือสำคัญ ไร่ งาน ตารางวา
น.ล.3ก.เลขที่ 2106 - 1 79

(นายถนอมศักดิ์ ไผ่เจริญ)

ผู้อำนวยการสำนักจัดกรรมสิทธิ์ที่ดิน



(นายวิระ เรืองสุขศรีวงศ์)

Legislative Institutional Repository of Thailand

อธิบดีกรมทางหลวง

หมายเหตุ :- เหตุผลในการประกาศใช้พระราชกฤษฎีกาฉบับนี้ คือ เนื่องจากกรมทางหลวงได้ทำการสำรวจที่ดินที่จะต้องเวนคืนเพื่อสร้างทางหลวงแผ่นดินหมายเลข ๑๑๒๖ สายแยกทางหลวงแผ่นดินหมายเลข ๑ (พาน) - บรรจบทางหลวงแผ่นดินหมายเลข ๑๐๒๑ (ห้วยจี่ว) ตอนแยกทางหลวงแผ่นดินหมายเลข ๑ (พาน) - ป่าแดด ตามที่ได้กำหนดแนวทางหลวงที่จะสร้างไว้ตามพระราชกฤษฎีกากำหนดแนวทางหลวงที่จะสร้างทางหลวงจังหวัด หมายเลข ๑๑๒๖ สายแยกทางหลวงแผ่นดินหมายเลข ๑ (อำเภอพาน) - อำเภอป่าแดด - บรรจบทางหลวง จังหวัดหมายเลข ๑๐๒๑ (บ้านห้วยจี่ว) ตอนแยกทางหลวงแผ่นดินหมายเลข ๑ (อำเภอพาน) - อำเภอป่าแดด พ.ศ. ๒๕๒๗ เสร็จแล้ว และปรากฏว่าแนวทางหลวงแผ่นดินสายนี้ ตอน กม. ที่ ๑+๑๐๕ - กม. ที่ ๑+๑๙๙ (ด้านซ้ายทาง) ถูกที่วัด วัดสันกอเหียง ตำบลสันติสุข อำเภอพาน จังหวัดเชียงราย เนื้อที่ ๑ งาน ๗๙ ตารางวา ตามหนังสือรับรองการทำประโยชน์ (น.ส. ๓ ก.) เลขที่ ๒๑๐๖ ซึ่งกรมทางหลวงได้ติดต่อกับสำนักงานพระพุทธศาสนาแห่งชาติ เพื่อขอโอนที่วัดดังกล่าวให้แก่กรมทางหลวง และสำนักงานพระพุทธศาสนาแห่งชาติ ได้นำเสนอมหาเถรสมาคมพิจารณาแล้วไม่ขัดข้อง และวัดสันกอเหียงได้รับค่าผาติกรรมจากกรมทางหลวงแล้ว สมควรโอนที่วัดดังกล่าวให้แก่กรมทางหลวง จึงจำเป็นต้องตราพระราชกฤษฎีกานี้