

พระราชกฤษฎีกา

โอนกรรมสิทธิ์ที่วัด วัดตุมคำมณี ตำบลบ้านหวาย

อำเภอหล่มสัก จังหวัดเพชรบูรณ์

ให้แก่กรมทางหลวง

พ.ศ. ๒๕๕๒

ภูมิพลอดุลยเดช ป.ร.

ให้ไว้ ณ วันที่ ๒๕ ธันวาคม พ.ศ. ๒๕๕๒

เป็นปีที่ ๕๕ ในรัชกาลปัจจุบัน

พระบาทสมเด็จพระปรมินทรมหาภูมิพลอดุลยเดช มีพระบรมราชโองการโปรดเกล้าฯ ให้ประกาศว่า

โดยที่เป็นการสมควรโอนกรรมสิทธิ์ที่วัด วัดตุมคำมณี ตำบลบ้านหวาย อำเภอหล่มสัก จังหวัดเพชรบูรณ์ ให้แก่กรมทางหลวง เพื่อสร้างและขยายทางหลวงแผ่นดินหมายเลข ๒๒๐๕ สายแยกทางหลวงแผ่นดินหมายเลข ๑๒ (น้ำคอก) - บรรจบทางหลวงแผ่นดินหมายเลข ๒๐๑๐ (บ้านหวาย)

อาศัยอำนาจตามความในมาตรา ๒๒๑ ของรัฐธรรมนูญแห่งราชอาณาจักรไทย และมาตรา ๓๔ วรรคสอง แห่งพระราชบัญญัติคณะสงฆ์ พ.ศ. ๒๕๐๕ ซึ่งแก้ไขเพิ่มเติมโดยพระราชบัญญัติคณะสงฆ์ (ฉบับที่ ๒) พ.ศ. ๒๕๓๕ จึงทรงพระกรุณาโปรดเกล้าฯ ให้ตราพระราชกฤษฎีกาขึ้นไว้ ดังต่อไปนี้

มาตรา ๑ พระราชกฤษฎีกานี้เรียกว่า “พระราชกฤษฎีกาโอนกรรมสิทธิ์ที่วัด วัดตุมคำมณี ตำบลบ้านหวาย อำเภอหล่มสัก จังหวัดเพชรบูรณ์ ให้แก่กรมทางหลวง พ.ศ. ๒๕๕๒”

มาตรา ๒ พระราชกฤษฎีกานี้ให้ใช้บังคับตั้งแต่วันถัดจากวันประกาศในราชกิจจานุเบกษา เป็นต้นไป



LIRT

มาตรา ๓ ให้โอนกรรมสิทธิ์ที่วัด วัดคูมคามณี ตำบลบ้านหวาย อำเภอหล่มสัก จังหวัดเพชรบูรณ์
เนื้อที่ ๑๗ ตารางวา ภายในแนวเขตตามแผนที่ท้ายพระราชกฤษฎีกานี้ ให้แก่กรมทางหลวง

มาตรา ๔ ให้รัฐมนตรีว่าการกระทรวงศึกษาธิการรักษาการตามพระราชกฤษฎีกานี้

ผู้รับสนองพระบรมราชโองการ

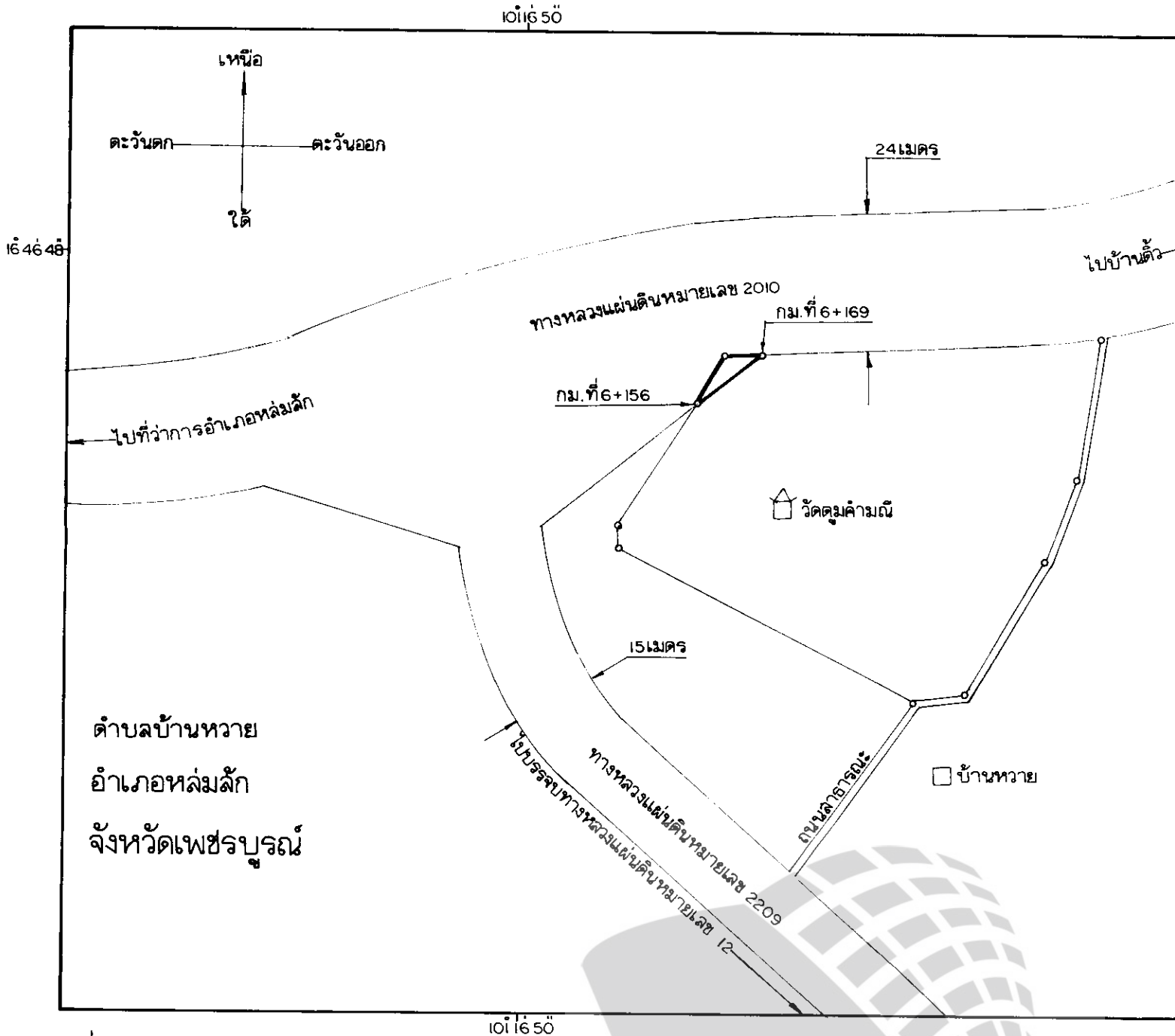
ชวน หลีกภัย

นายกรัฐมนตรี

แผนที่ทำยพระราชกฤษฎีกาโอนกรรมสิทธิ์ที่วัด วัดคูมคัมณี
ตำบลบ้านหวาย อำเภอหล่มสัก จังหวัดเพชรบูรณ์
ให้แก่กรมทางหลวง

พ.ศ. 2542

มาตราส่วน 1:10000



เครื่องหมาย

- แนวเขตที่โอนกรรมสิทธิ์
- == ทางหลวง ถนน
- หมู่บ้าน
- ⌘ วัด

เนื้อที่ที่โอนกรรมสิทธิ์

หนังสือสำคัญ ไร่ งาน ตารางวา
โฉนดที่ดินเลขที่ 4041 - - 17



Legislative Institutional Repository of Thailand

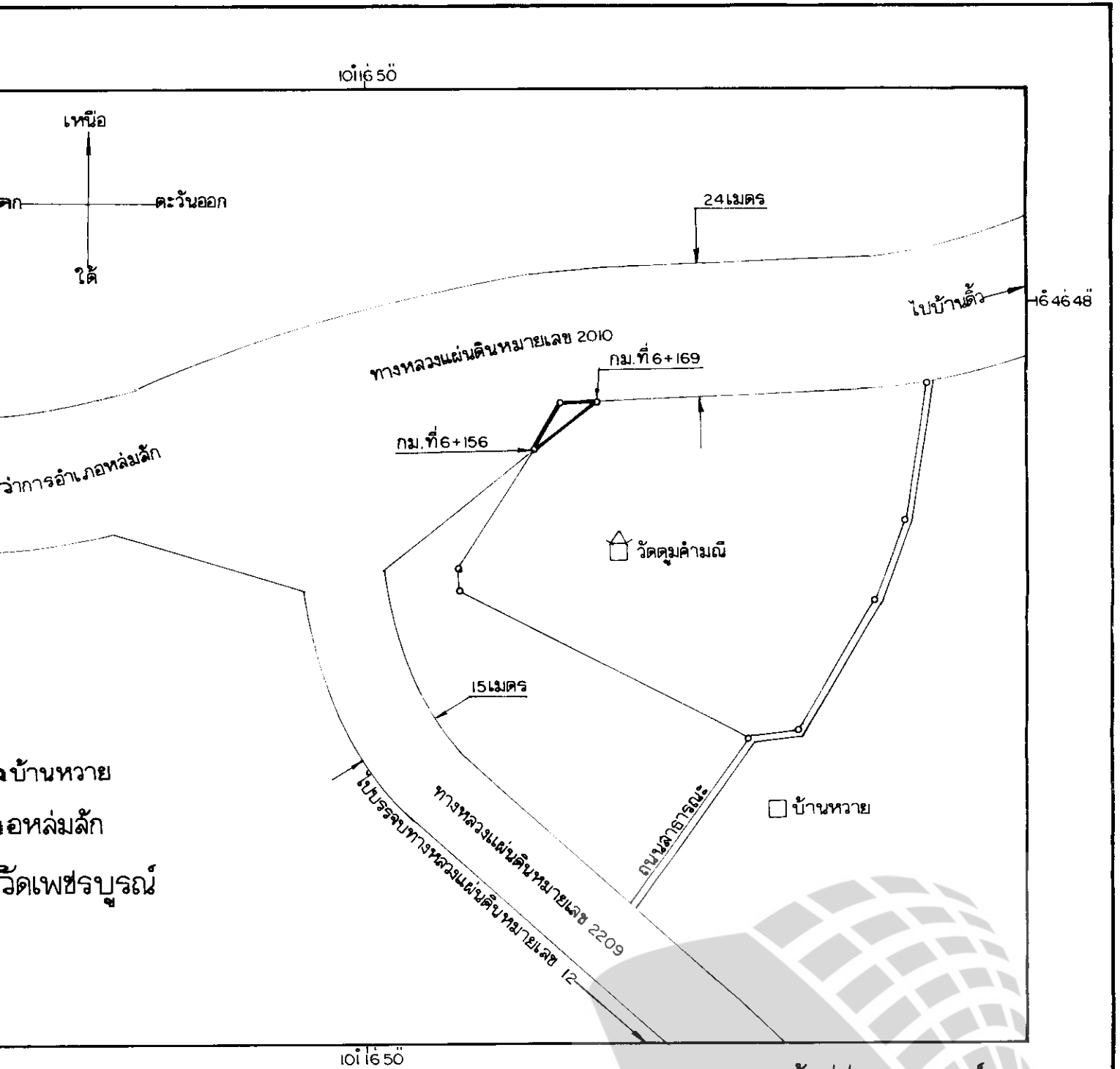
(นายครศรีต ทองมาก)

ผู้อำนวยการสำนักจัดการกรรมสิทธิ์ที่ดิน

แผนที่ท้ายพระราชกฤษฎีกาโอนกรรมสิทธิ์ที่วัด วัดตุมคำมณี
ตำบลบ้านหวาย อำเภอหล่มสัก จังหวัดเพชรบูรณ์
ให้แก่กรมทางหลวง

พ.ศ. 2542

มาตราส่วน ๑:๕๐๐๐



หมายเหตุ

- แนวเขตที่โอนกรรมสิทธิ์
- == ทางหลวง ถนน
- หมู่บ้าน
- ☺ วัด

เนื้อที่ที่โอนกรรมสิทธิ์

หนังสือสำคัญ ไร่ งาน ตารางวา
โฉนดที่ดินเลขที่ 4041 17

หมายเหตุ :- เหตุผลในการประกาศใช้พระราชกฤษฎีกาฉบับนี้ คือ เนื่องจากกรมทางหลวงได้ทำการสำรวจที่ดินที่จะต้องเวนคืนเพื่อสร้างและขยายทางหลวงแผ่นดินหมายเลข ๒๒๐๕ สายแยกทางหลวงแผ่นดินหมายเลข ๑๒ (น้ำคอก)-บรรจบทางหลวงแผ่นดินหมายเลข ๒๐๑๐ (บ้านหวาย) ตามที่ได้มีการกำหนดเขตที่ดินในบริเวณที่ที่จะเวนคืนไว้แล้ว ตามพระราชกฤษฎีกากำหนดเขตที่ดินในบริเวณที่ที่จะเวนคืน เพื่อสร้างและขยายทางหลวงแผ่นดินหมายเลข ๒๒๐๕ สายแยกทางหลวงแผ่นดินหมายเลข ๑๒ (น้ำคอก) - บรรจบทางหลวงแผ่นดินหมายเลข ๒๐๑๐ (บ้านหวาย) พ.ศ. ๒๕๓๖ เสร็จแล้ว และปรากฏว่าแนวทางหลวงแผ่นดินสายนี้ ระหว่าง กม.ที่ ๖+๑๕๖ - กม.ที่ ๖+๑๖๕ ถูกที่วัด วัดดุมคำมณี ตำบลบ้านหวาย อำเภอหล่มสัก จังหวัดเพชรบูรณ์ ตามโฉนดที่ดินเลขที่ ๕๐๕๑ เนื้อที่ ๑๗ ตารางวา ซึ่งกรมทางหลวงได้ติดต่อกับกรมการศาสนาเพื่อขอโอนกรรมสิทธิ์ที่วัดดังกล่าวให้แก่กรมทางหลวง และกรมการศาสนาได้นำเสนอมหาเถรสมาคมพิจารณาแล้วไม่ขัดข้อง และวัดดุมคำมณีได้รับค่าผาติกรรมจากกรมทางหลวงแล้ว สมควรโอนกรรมสิทธิ์ที่วัดดังกล่าวให้แก่กรมทางหลวง จึงจำเป็นต้องตราพระราชกฤษฎีกานี้