

พระราชกฤษฎีกา

โอนที่วัด วัดปัจฉิมานุการาม ตำบลบ้านเพชร

อำเภอภูเขียว จังหวัดชัยภูมิ

ให้แก่กรมทางหลวง

พ.ศ. ๒๕๕๒

ภูมิพลอดุลยเดช ป.ร.

ให้ไว้ ณ วันที่ ๒๕ ธันวาคม พ.ศ. ๒๕๕๒

เป็นปีที่ ๕๕ ในรัชกาลปัจจุบัน

พระบาทสมเด็จพระปรมินทรมหาภูมิพลอดุลยเดช มีพระบรมราชโองการโปรดเกล้าฯ ให้ประกาศว่า

โดยที่เป็นการสมควรโอนที่วัด วัดปัจฉิมานุการาม ตำบลบ้านเพชร อำเภอภูเขียว จังหวัดชัยภูมิ ให้แก่กรมทางหลวง เพื่อสร้างทางหลวงแผ่นดินหมายเลข ๒๑๘๗ สายแยกทางหลวงแผ่นดินหมายเลข ๑๒ (อำเภอหนองเรือ) - บรรจบทางหลวงแผ่นดินหมายเลข ๒๐๑ (บ้านหนองแวง)

อาศัยอำนาจตามความในมาตรา ๒๒๑ ของรัฐธรรมนูญแห่งราชอาณาจักรไทย และมาตรา ๓๔ วรรคสอง แห่งพระราชบัญญัติคณะสงฆ์ พ.ศ. ๒๕๐๕ ซึ่งแก้ไขเพิ่มเติมโดยพระราชบัญญัติคณะสงฆ์ (ฉบับที่ ๒) พ.ศ. ๒๕๓๕ จึงทรงพระกรุณาโปรดเกล้าฯ ให้ตราพระราชกฤษฎีกาขึ้นไว้ ดังต่อไปนี้

มาตรา ๑ พระราชกฤษฎีกานี้เรียกว่า “พระราชกฤษฎีกาโอนที่วัด วัดปัจฉิมานุการาม ตำบลบ้านเพชร อำเภอภูเขียว จังหวัดชัยภูมิ ให้แก่กรมทางหลวง พ.ศ. ๒๕๕๒”

มาตรา ๒ พระราชกฤษฎีกานี้ให้ใช้บังคับตั้งแต่วันถัดจากวันประกาศในราชกิจจานุเบกษา เป็นต้นไป



LIRT

มาตรา ๓ ให้โอนที่วัด วัดปัจฉิมานุการาม ตำบลบ้านเพชร อำเภอภูเขียว จังหวัดชัยภูมิ
เนื้อที่ ๑ งาน ๒๘ ตารางวา ภายในแนวเขตตามแผนที่ท้ายพระราชกฤษฎีกานี้ ให้แก่กรมทางหลวง
มาตรา ๔ ให้รัฐมนตรีว่าการกระทรวงศึกษาธิการรักษาการตามพระราชกฤษฎีกานี้

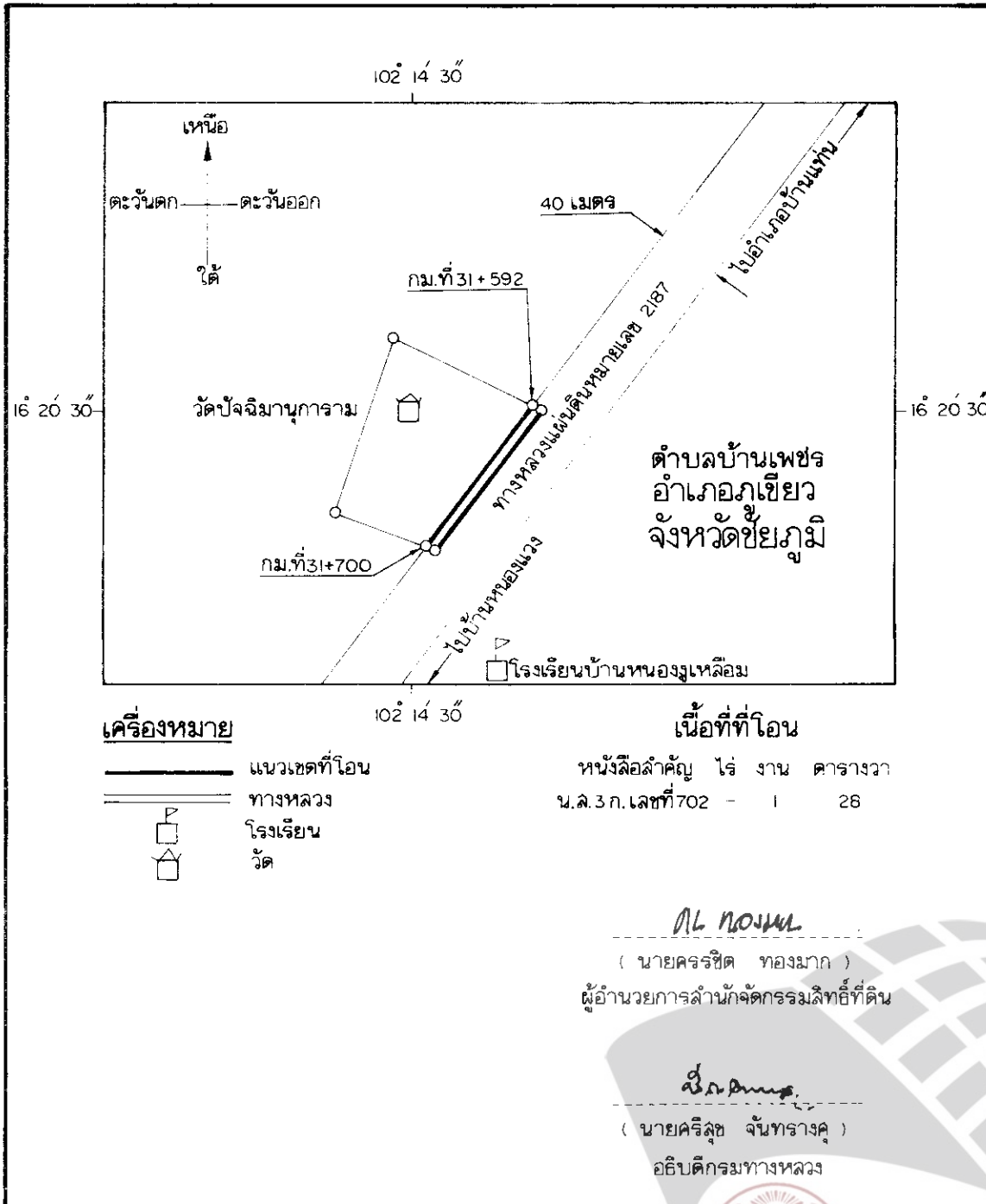
ผู้รับสนองพระบรมราชโองการ

ชวน หลีกภัย

นายกรัฐมนตรี

แผนที่ท้ายพระราชกฤษฎีกาโอนที่วัด วัดปัจฉิมานุการาม
ตำบลบ้านเพชร อำเภอกุเชียว จังหวัดชัยภูมิ
ให้แก่กรมทางหลวง
พ.ศ. 2542

มาตราส่วน 1 : 4,000



เครื่องหมาย

- แนวเขตที่โอน
- ทางหลวง
- โรงเรียน
- วัด

เนื้อที่ที่โอน

หนังสือสำคัญ ไร่ งาน ตารางวา
น.ล.3ก.เลขที่ 702 - 1 28

AL ทอณณ

(นายครรชิต ทอณณ)
ผู้อำนวยการสำนักจัดกรรมสิทธิ์ที่ดิน

ฉัตรคุณ

(นายครีลุช ฉัตรคุณ)
อธิบดีกรมทางหลวง



LIRT

หมายเหตุ :- เหตุผลในการประกาศใช้พระราชกฤษฎีกาฉบับนี้ คือ เนื่องจากกรมทางหลวงได้ทำการสำรวจที่ดินที่จะต้องเวนคืนเพื่อสร้างทางหลวงแผ่นดินหมายเลข ๒๑๘๗ สายแยกทางหลวงแผ่นดินหมายเลข ๑๒ (อำเภอหนองเรือ) - บรรจบทางหลวงแผ่นดินหมายเลข ๒๐๑ (บ้านหนองแวง) ตามที่ได้มีการกำหนดแนวทางหลวงที่จะสร้างไว้แล้วตามพระราชกฤษฎีกากำหนดแนวทางหลวงที่จะสร้างทางหลวงจังหวัดหมายเลข ๒๑๘๗ สายแยกทางหลวงแผ่นดินหมายเลข ๑๒ (อำเภอหนองเรือ) - บรรจบทางหลวงแผ่นดินหมายเลข ๒๐๑ (บ้านหนองแวง) พ.ศ. ๒๕๒๘ เสร็จแล้ว และปรากฏว่าแนวทางหลวงแผ่นดินสายนี้ ตอน กม. ที่ ๓๑ + ๕๘๒ - กม. ที่ ๓๑ + ๗๐๐ (ด้านขวาทาง) ถูกที่วัด วัดปัจฉิมนุการาม ตำบลบ้านเพชร อำเภอภูเขียว จังหวัดชัยภูมิ เนื้อที่ ๑ งาน ๕๘ ตารางวา ตามหนังสือรับรองการทำประโยชน์ (น.ส. ๓ ก.) เลขที่ ๗๐๒ ซึ่งกรมทางหลวงได้ติดต่อกับกรมการศาสนาเพื่อขอโอนที่วัดดังกล่าวให้แก่กรมทางหลวง และกรมการศาสนาได้นำเสนอมหาเถรสมาคมพิจารณาแล้วไม่ขัดข้อง และวัดปัจฉิมนุการามได้รับค่าผาติกรรมจากกรมทางหลวงแล้ว สมควรโอนที่วัดดังกล่าวให้แก่กรมทางหลวง จึงจำเป็นต้องตราพระราชกฤษฎีกานี้