



**พระราชกฤษฎีกา**  
**จัดตั้งเขตอุตสาหกรรมส่งออกแปลงยาว**  
พ.ศ. ๒๕๓๖

**ภูมิพลอดุลยเดช ป.ร.**  
ให้ไว้ ณ วันที่ ๔ กุมภาพันธ์ พ.ศ. ๒๕๓๖  
เป็นปีที่ ๔๘ ในรัชกาลปัจจุบัน

พระบาทสมเด็จพระปรมินทรมหาภูมิพลอดุลยเดช มีพระบรมราชโองการโปรดเกล้าฯ ให้ประกาศว่า โดยที่เป็นการสมควรจัดตั้งเขตอุตสาหกรรมส่งออกแปลงยาว ในท้องที่ตำบลหัวสำโรง อำเภอแปลงยาว จังหวัดฉะเชิงเทรา

อาศัยอำนาจตามความในมาตรา ๑๗๕ ของรัฐธรรมนูญแห่งราชอาณาจักรไทย และมาตรา ๓๖ ของพระราชบัญญัติการนิคมอุตสาหกรรมแห่งประเทศไทย พ.ศ. ๒๕๒๒ จึงทรงพระกรุณาโปรดเกล้าฯ ให้ตราพระราชกฤษฎีกาขึ้นไว้ ดังต่อไปนี้

มาตรา ๑ พระราชกฤษฎีกานี้เรียกว่า “พระราชกฤษฎีกาจัดตั้งเขตอุตสาหกรรมส่งออกแปลงยาว พ.ศ. ๒๕๓๖”

มาตรา ๒ พระราชกฤษฎีกานี้ให้ใช้บังคับตั้งแต่วันถัดจากวันประกาศในราชกิจจานุเบกษา เป็นต้นไป

มาตรา ๓ ให้จัดตั้งเขตอุตสาหกรรมส่งออกแปลงยาว ในท้องที่ตำบลหัวสำโรง อำเภอแปลงยาว จังหวัดฉะเชิงเทรา ภายในแนวเขตตามแผนที่ท้ายพระราชกฤษฎีกานี้

มาตรา ๔ ให้รัฐมนตรีว่าการกระทรวงอุตสาหกรรมรักษาการตามพระราชกฤษฎีกานี้

มสสนองพระบรมราชโองการ

ชวน หลีกภัย

นายกรัฐมนตรี

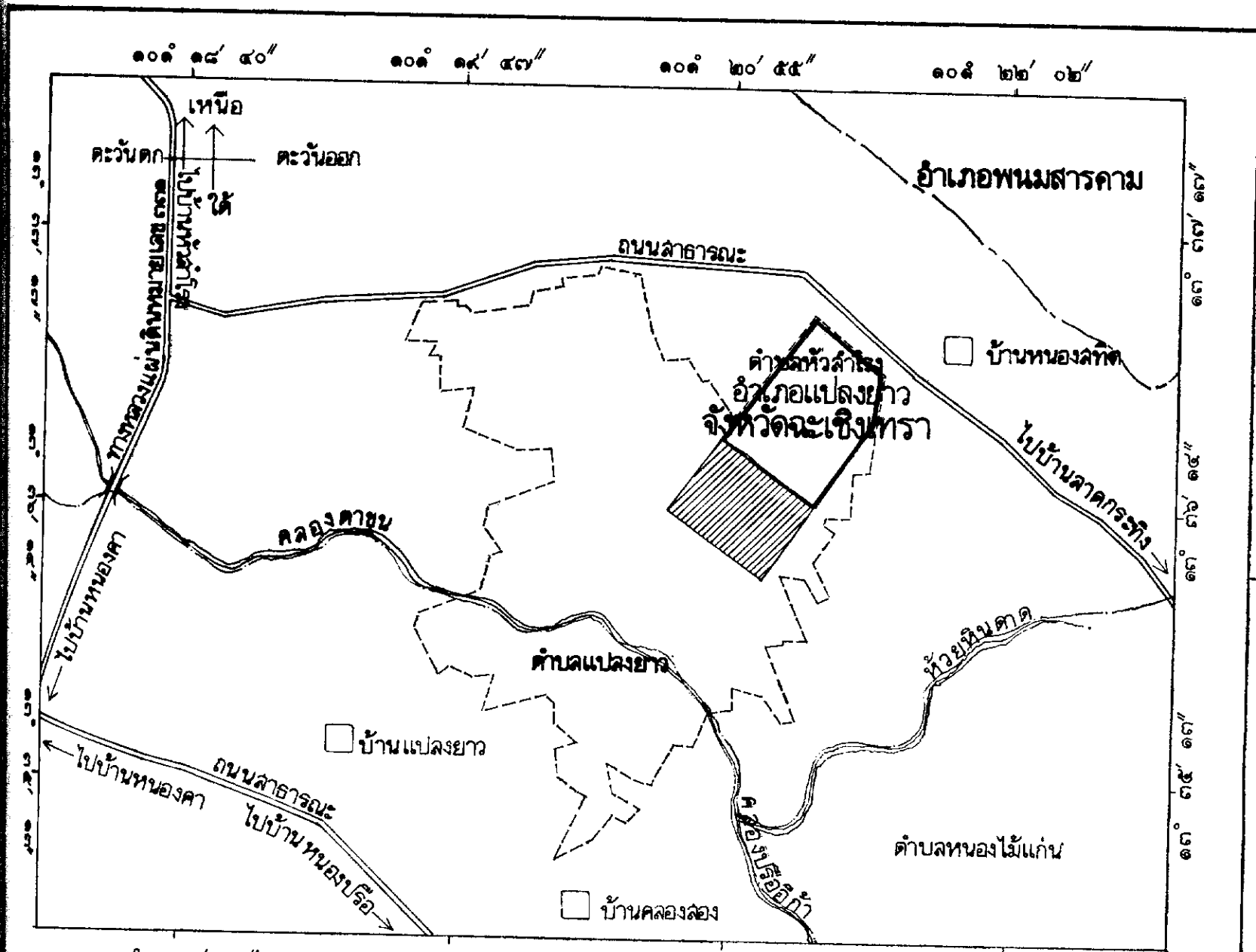


แผนที่ท้ายพระราชกฤษฎีกา  
จัดตั้งเขตอุตสาหกรรมส่งออกแปลงยาว

พ.ศ. ๒๕๓๖

เนื้อที่ประมาณ ๕๓๑ ไร่

มาตราส่วน ๑:๕๐๐๐๐



- เครื่องหมาย
- เขตอุตสาหกรรมส่งออก
  - เขตอุตสาหกรรมทั่วไป
  - บริเวณที่กั้นออกจากเขตอุตสาหกรรมทั่วไป
  - เขตอำเภอ
  - เขตตำบล
  - ทางหลวง ถนน
  - คลอง ห้วย
  - หมู่บ้าน

(นายมนันต์ สงวนติกุล)  
 รองผู้ว่าการ(พัฒนา)  
  
 (นายลมเลิศน์ ทิณพงษ์)  
 ผู้ว่าการการนิคมอุตสาหกรรมแห่งประเทศไทย

หมายเหตุ :- เหตุผลในการประกาศใช้พระราชกฤษฎีกาฉบับนี้ คือ เนื่องจากรัฐบาลมีนโยบายส่งเสริมให้มีการลงทุนและใช้แรงงานภายในประเทศมากขึ้น รวมทั้งให้มีการอำนวยความสะดวกในด้านสาธารณูปโภคแก่ผู้ลงทุนเพื่อการส่งออก สมควรจัดตั้งเขตอุตสาหกรรมส่งออกแปลงยาว ในท้องที่ตำบลหัวสำโรง อำเภอแปลงยาว จังหวัดฉะเชิงเทรา เพื่อรองรับนโยบายดังกล่าว และโดยที่มาตรา ๓๖ วรรคสาม แห่งพระราชบัญญัติการนิคมอุตสาหกรรมแห่งประเทศไทย พ.ศ. ๒๕๒๒ บัญญัติว่าการจัดตั้งเขตอุตสาหกรรมส่งออกให้ตราเป็นพระราชกฤษฎีกา จึงจำเป็นต้องตราพระราชกฤษฎีกานี้

