

ฉบับพิเศษ หน้า ๑

เล่ม ๗๗ ตอนที่ ๕๗ ราชกิจจานุเบกษา ๑๐ กรกฎาคม ๒๕๐๓



พระราชกฤษฎีกา

ให้ใช้พระราชบัญญัติควบคุมการก่อสร้าง

ในเขตเพลิงไหม้ พุทธศักราช ๒๔๗๖ ในบริเวณเขตเพลิงไหม้
ที่ตำบลโคกม่วง อำเภอภาษี จังหวัดพระนครศรีอยุธยา

พ.ศ. ๒๕๐๓

ในพระปรมาภิไธย

พระบาทสมเด็จพระปรมินทรมหาภูมิพลอดุลยเดช

ตั้งวาลย์

ผู้สำเร็จราชการแทนพระองค์

ให้ไว้ ณ วันที่ ๘ กรกฎาคม พ.ศ. ๒๕๐๓

เป็นปีที่ ๑๕ ในรัชกาลปัจจุบัน

ฉบับพิเศษ หน้า ๒

เล่ม ๗๗ ตอนที่ ๕๗ ราชกิจจานุเบกษา ๑๐ กรกฎาคม ๒๕๐๓

โดยที่เป็นการสมควรควบคุมการก่อสร้างในบริเวณเขต
เพลิงไหม้ที่ตำบลโคกม่วง อำเภอภาชี จังหวัดพระนคร-
ศรีอยุธยา ซึ่งเกิดเพลิงไหม้เมื่อวันที่ ๑๔ เมษายน พ.ศ. ๒๕๐๓

พระมหากษัตริย์อภัยอำนาจตามความในมาตรา ๓ แห่ง
พระราชบัญญัติควบคุมการก่อสร้างในเขตเพลิงไหม้ พุทธ-
ศักราช ๒๔๗๖ จึงมีพระบรมราชโองการให้ตราพระราชกฤษฎีกา
ขึ้นไว้ ดังต่อไปนี้

มาตรา ๑ พระราชกฤษฎีกานี้เรียกว่า “พระราชกฤษฎีกา
ให้ใช้พระราชบัญญัติควบคุมการก่อสร้างในเขตเพลิงไหม้
พุทธศักราช ๒๔๗๖ ในบริเวณเขตเพลิงไหม้ที่ตำบลโคกม่วง
อำเภอภาชี จังหวัดพระนครศรีอยุธยา พ.ศ. ๒๕๐๓”

มาตรา ๒ พระราชกฤษฎีกานี้ให้ใช้บังคับตั้งแต่วันถัดจาก
วันประกาศในราชกิจจานุเบกษาเป็นต้นไป

มาตรา ๓ ให้ใช้พระราชบัญญัติควบคุมการก่อสร้างในเขต
เพลิงไหม้ พุทธศักราช ๒๔๗๖ ในบริเวณเขตเพลิงไหม้ที่
ตำบลโคกม่วง อำเภอภาชี จังหวัดพระนครศรีอยุธยา ภายใน
แนวเขตตามแผนที่ท้ายพระราชกฤษฎีกานี้



ฉบับพิเศษ หน้า ๓

เล่ม ๑๑ ตอนที่ ๕๗ ราชกิจจานุเบกษา ๑๐ กรกฎาคม ๒๕๐๓

มาตรา ๔ ให้รัฐมนตรีว่าการกระทรวงมหาดไทยรักษาการ
ตามพระราชกฤษฎีกานี้

ผู้รับสนองพระบรมราชโองการ

จอมพล ศ. ธนะรัชต์

นายกรัฐมนตรี



Legislative Institutional Repository of Thailand

บริเวณที่ดินของรถไฟ

ถนน

หลักเขต

← ปลายสถานีรถไฟ

บริเวณที่ดินของรถไฟ

หลักเขตรถไฟ

หลักเขตรถไฟ

10.00

10.00

120

13.00

10.00

148

วัด

10.00

10.00

182

183

10.00

187

13.00

247

13.00

13.00

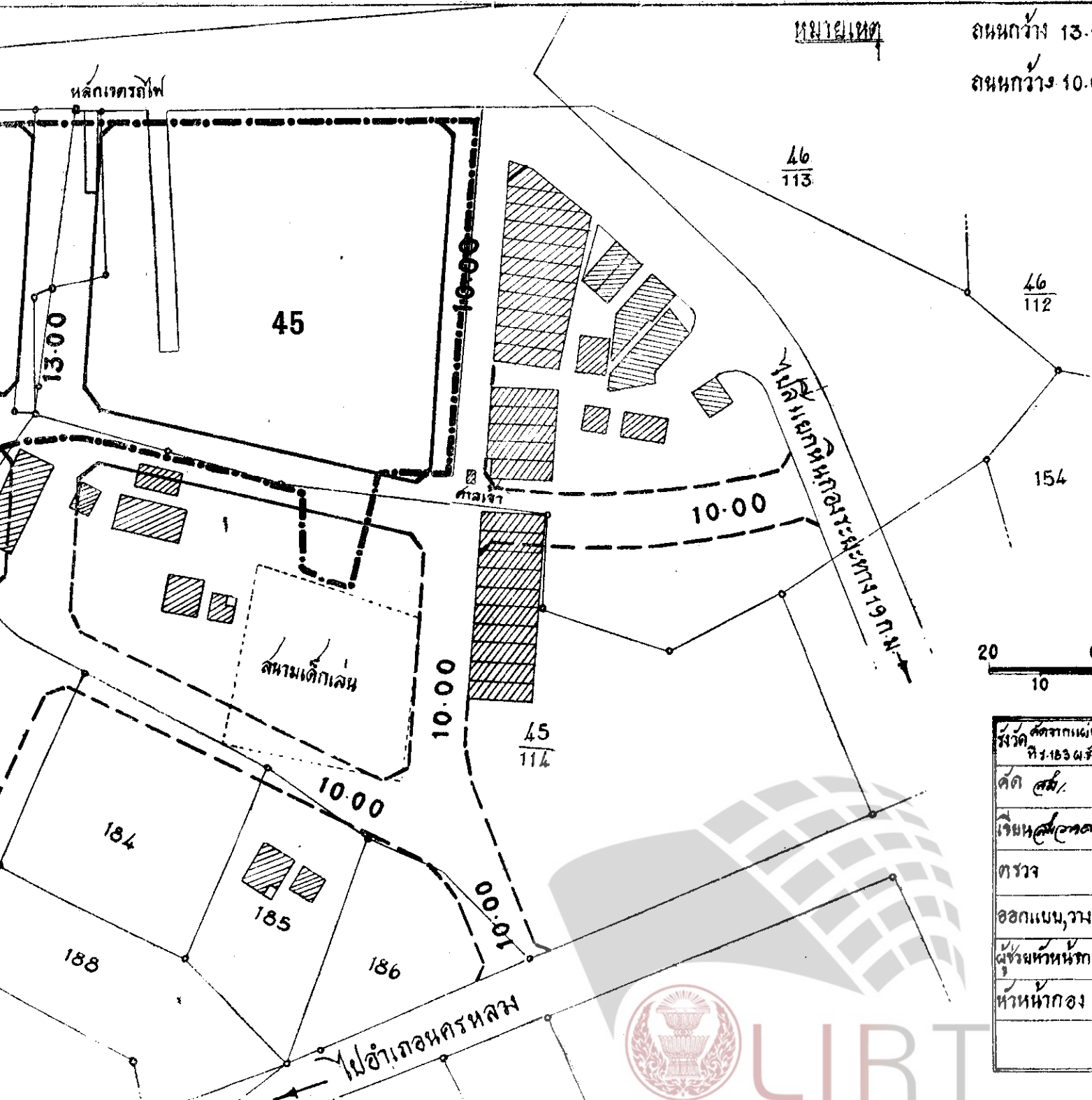
188

250

249



LIBRARY



หมู่ที่ ๕

ถนนกว้าง 13.
ถนนกว้าง 10.

$\frac{46}{113}$

$\frac{46}{112}$

154

20

10

ผู้จัดทำ	ผู้ตรวจ
วันที่	ที่
ชื่อ	
ตำแหน่ง	
ตรา	
ออกแบบ	
ผู้รับทำ	
หน้าหน้า	


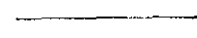




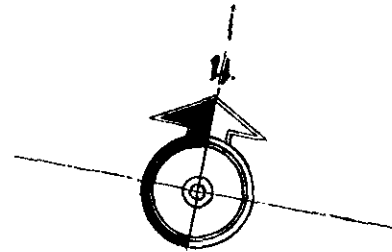
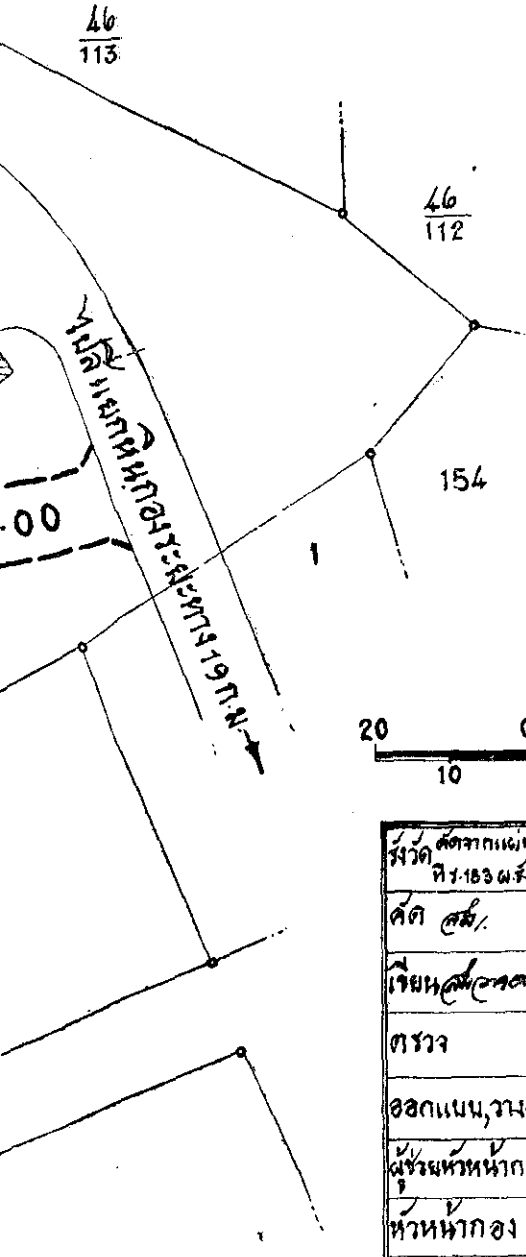
LIRT

หน้า 113

ถนนกว้าง 13.00 ม. = ผิวจราจร 9.00 ม. ทางเท้าและรางระบายน้ำข้างละ 2.00 ม.
ถนนกว้าง 10.00 ม. = ผิวจราจร 7.00 ม. ทางเท้าและรางระบายน้ำข้างละ 1.50 ม.

เครื่องหมาย

-  เขตควบคุมการก่อสร้างอาคาร
-  แนวถนนเดิม
-  แนวถนนที่ขยายหรือตัดใหม่
-  แนวถนนตามโครงการ



จังหวัดสงขลา	กรุงเทพมหานคร	ที่ 1388
เลขที่ 113	ถนนเทศบาลนครสงขลา	มาตราส่วน ชนิดเป็นเมตร 1:1,000
ชื่อ	แผนที่ท้ายพระราชกฤษฎีกาให้ใช้พระราชบัญญัติ ควบคุมการก่อสร้างในเขตเพลิงไหม้ พุทธศักราช 2476 ในบริเวณเขตเพลิงไหม้ หักตำบลโคกหมุ่	วันที่ 3 มี.ค. 2502
เขียน	อำเภอเกาะ จังหัดพระนครศรีอยุธยา พ.ศ. 2503	
ตรวจ		
ออกแบบ, วางแผน		เห็นชอบ
ผู้รับทำหน้ากอง
หัวหน้ากอง
		อธิบดี
	

ฉบับพิเศษ หน้า ๔

เล่ม ๑๗ ตอนที่ ๕๗ ราชกิจจานุเบกษา ๑๐ กรกฎาคม ๒๕๐๓

หมายเหตุ:— เหตุผลในการประกาศใช้พระราชกฤษฎีกาฉบับนี้ คือ เนื่องจากได้เกิดเพลิงไหม้ชนบทตาดภาชี ตำบลโคกม่วง อำเภอภาชี จังหวัดพระนครศรีอยุธยา เมื่อวันที่ ๑๔ เมษายน ๒๕๐๓ จึงเป็นการสมควรที่จะควบคุมการก่อสร้างภายในบริเวณเขตเพลิงไหม้ในท้องที่ดังกล่าว เพื่อจะได้ป้องกันและระงับอัคคีภัย เพื่อความมั่นคงแข็งแรง และเพื่อประโยชน์ในทางอนามัย โดยประกาศพระราชกฤษฎีกาตามความในมาตรา ๓ แห่งพระราชบัญญัติควบคุมการก่อสร้างในเขตเพลิงไหม้ พุทธศักราช ๒๔๗๖

