

## พระราชบัญญัติ

เวนคืนอสังหาริมทรัพย์

เพื่อสร้างทางพิเศษสายบางนา - ชลบุรี

ในท้องที่อำเภอบางพลี จังหวัดสมุทรปราการ

และอำเภอเมืองชลบุรี จังหวัดชลบุรี

พ.ศ. ๒๕๕๕

## ภูมิพลอดุลยเดช ป.ร.

ให้ไว้ ณ วันที่ ๓๑ ธันวาคม พ.ศ. ๒๕๕๕

เป็นปีที่ ๕๗ ในรัชกาลปัจจุบัน

พระบาทสมเด็จพระปรมินทรมหาภูมิพลอดุลยเดช มีพระบรมราชโองการโปรดเกล้าฯ ให้ประกาศว่า

โดยที่เป็นการสมควรให้เวนคืนอสังหาริมทรัพย์ เพื่อสร้างทางพิเศษสายบางนา - ชลบุรี ในท้องที่อำเภอบางพลี จังหวัดสมุทรปราการ และอำเภอเมืองชลบุรี จังหวัดชลบุรี

พระราชบัญญัตินี้มีบทบัญญัติเกี่ยวกับการเวนคืนอสังหาริมทรัพย์ ซึ่งมาตรา ๒๕ ประกอบกับ มาตรา ๔๕ ของรัฐธรรมนูญแห่งราชอาณาจักรไทย บัญญัติให้กระทำได้โดยอาศัยอำนาจตามบทบัญญัติ แห่งกฎหมาย

จึงทรงพระกรุณาโปรดเกล้าฯ ให้ตราพระราชบัญญัติขึ้นไว้โดยคำแนะนำและยินยอมของรัฐสภา ดังต่อไปนี้

มาตรา ๑ พระราชบัญญัตินี้เรียกว่า “พระราชบัญญัติเวนคืนอสังหาริมทรัพย์ เพื่อสร้างทางพิเศษ สายบางนา - ชลบุรี ในท้องที่อำเภอบางพลี จังหวัดสมุทรปราการ และอำเภอเมืองชลบุรี จังหวัดชลบุรี พ.ศ. ๒๕๕๕”

มาตรา ๒ พระราชบัญญัตินี้ให้ใช้บังคับตั้งแต่วันถัดจากวันประกาศในราชกิจจานุเบกษา เป็นต้นไป

มาตรา ๓ ให้ผู้ว่าการการทางพิเศษแห่งประเทศไทยเป็นเจ้าหน้าที่เวนคืนตามพระราชบัญญัตินี้

มาตรา ๔ ให้เวนคืนอสังหาริมทรัพย์ ในท้องที่อำเภอบางพลี จังหวัดสมุทรปราการ และ อำเภอเมืองชลบุรี จังหวัดชลบุรี ภายในแนวเขตตามแผนที่ท้ายพระราชบัญญัตินี้ ซึ่งปรากฏรายชื่อเจ้าของ หรือผู้ครอบครองโดยชอบด้วยกฎหมายตามบัญชีท้ายพระราชบัญญัตินี้ ให้แก่การทางพิเศษแห่งประเทศไทย เพื่อสร้างทางพิเศษสายบางนา - ชลบุรี

มาตรา ๕ ให้เจ้าหน้าที่เวนคืนเข้าใช้อสังหาริมทรัพย์ที่เวนคืนตามมาตรา ๔ ภายในระยะเวลา สามปีนับแต่วันที่พระราชบัญญัตินี้ใช้บังคับ

มาตรา ๖ ให้รัฐมนตรีว่าการกระทรวงคมนาคมรักษาการตามพระราชบัญญัตินี้

ผู้รับสนองพระบรมราชโองการ

พันตำรวจโท ทักษิณ ชินวัตร

นายกรัฐมนตรี



แผนที่ท้ายพระราชบัญญัติเวนคืนอสังหาริมทรัพย์

เพื่อสร้างทางพิเศษสายบางนา - ชลบุรี

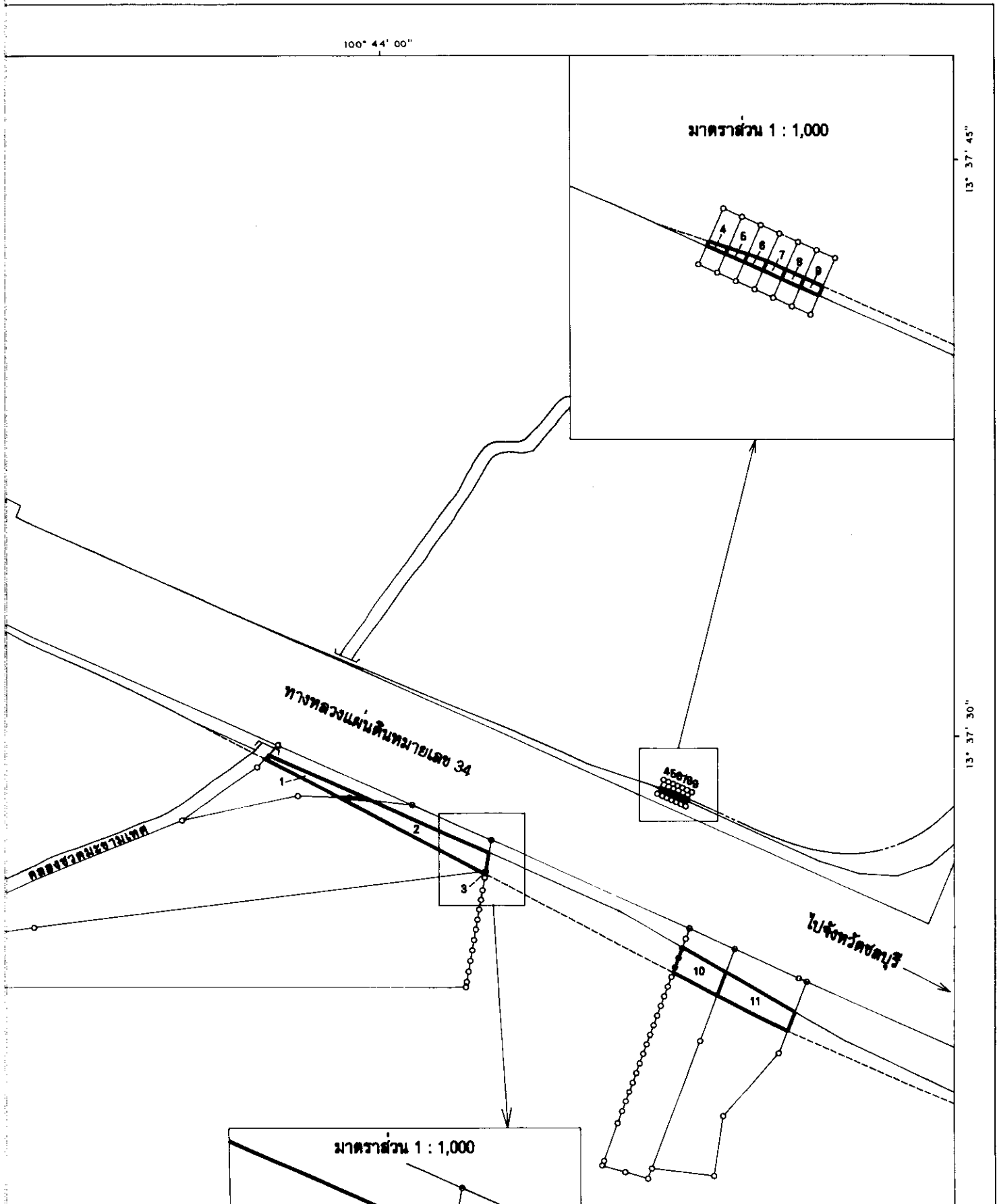
ท้องที่อำเภอบางพลี จังหวัดสมุทรปราการ และอำเภอเมืองชลบุรี จังหวัดชลบุรี

พ.ศ. 2545

มาตราส่วน 1 : 4,000

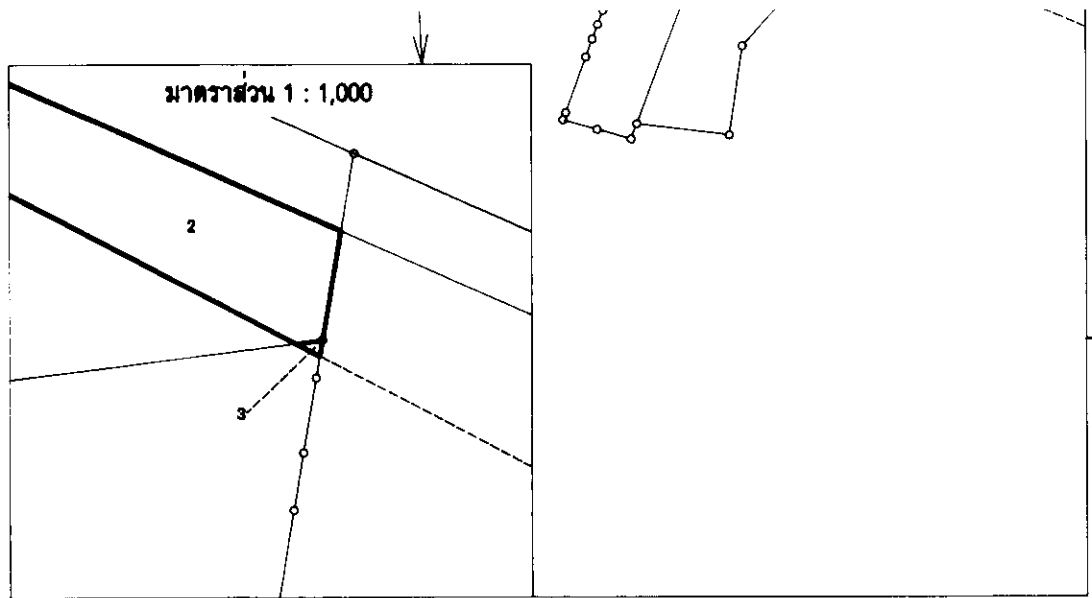


แผนที่หมายเลข 1/4





ลง  
พื  
รภาพการ



บางนา - ชลบุรี

การทางพิเศษแห่งประเทศไทย

(นายวิชัย สิงห์บุตร)

ผู้อำนวยการฝ่ายกรรมสิทธิ์ที่ดิน

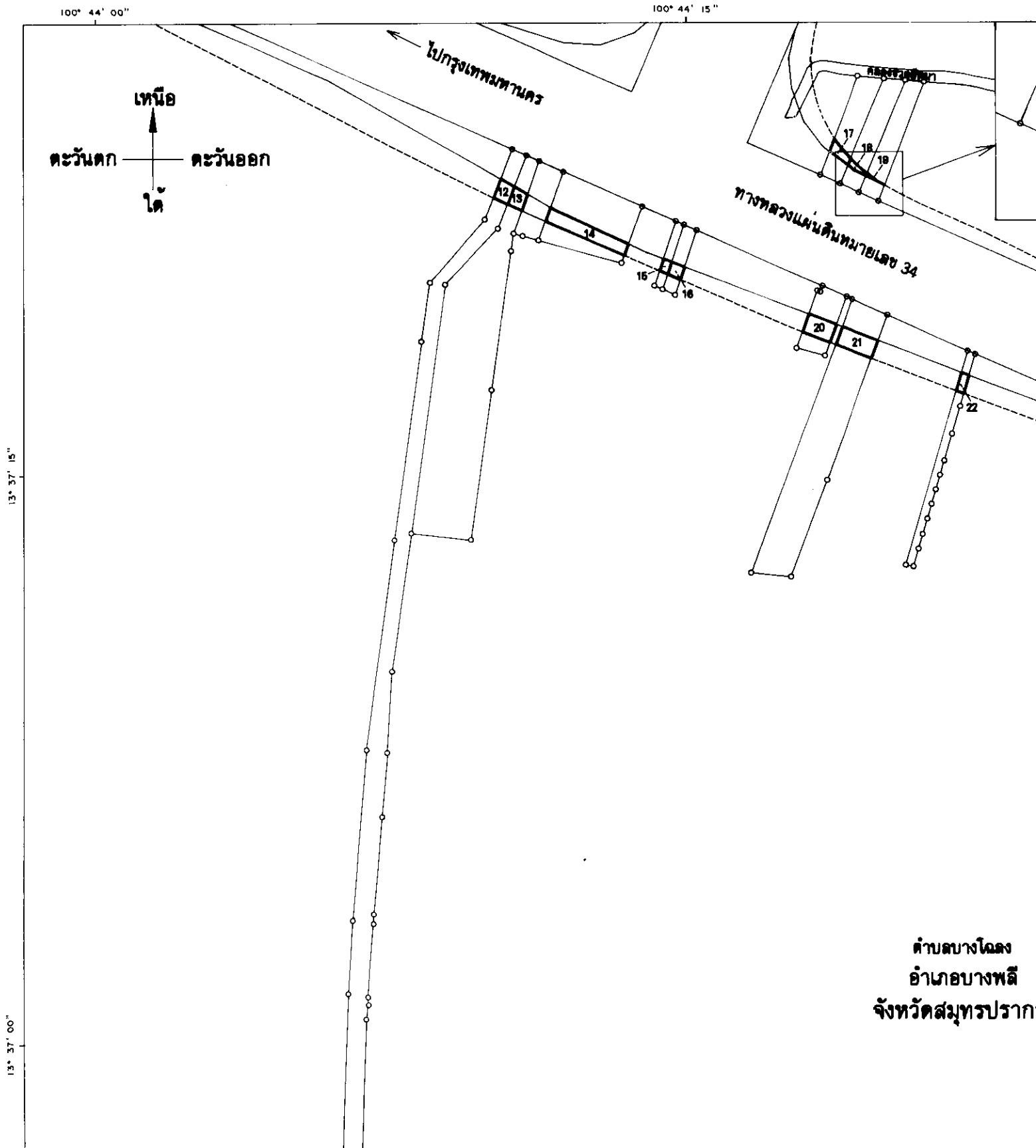
(นายไพชญ์ ไพโรจน์ศักดิ์)

รองผู้อำนวยการฝ่ายวิชาการ วิชาการในตำแหน่ง  
ผู้อำนวยการการทางพิเศษแห่งประเทศไทย

แผนที่ท้ายพระราชบัญญัติเวนคืนอสังหาริมทรัพย์  
เพื่อสร้างทางพิเศษสายบางนา - ชลบุรี  
ในท้องที่อำเภอบางพลี จังหวัดสมุทรปราการ และอำเภอเมืองชลบุรี จังหวัดชลบุรี

พ.ศ. 2545

มาตราส่วน 1 : 4,000



ตำบลบางโฉลง  
อำเภอบางพลี  
จังหวัดสมุทรปราการ

แผนที่ท้ายพระราชบัญญัติเวนคืนอสังหาริมทรัพย์

เพื่อสร้างทางพิเศษสายบางนา - ชลบุรี

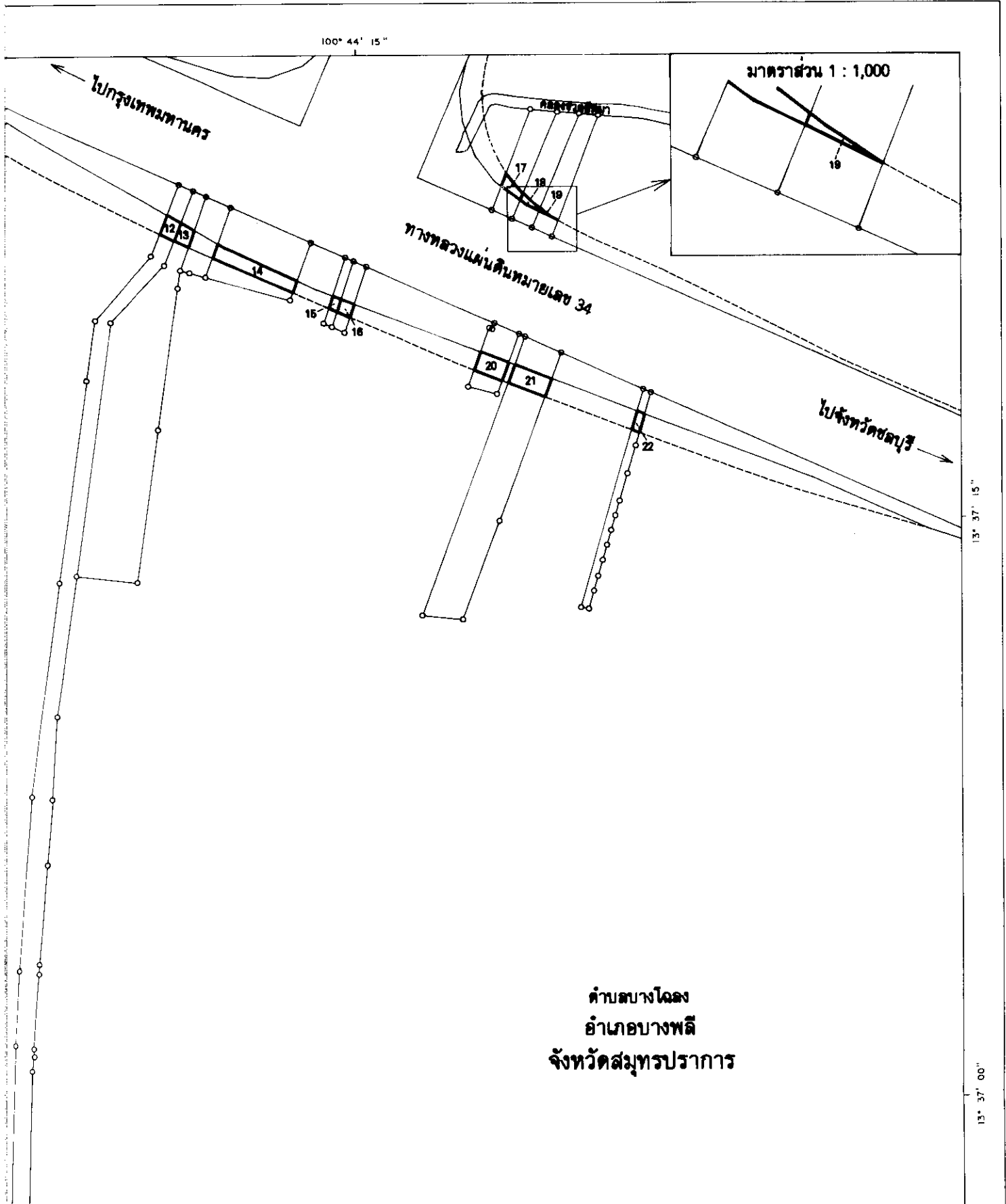
ท้องที่อำเภอบางพลี จังหวัดสมุทรปราการ และอำเภอเมืองชลบุรี จังหวัดชลบุรี

พ.ศ. 2545

มาตราส่วน 1 : 4,000



แผนที่หมายเลข 2/4







13° 37'



100° 44' 00"  
**เครื่องหมาย**

100° 44' 15"

-  แนวเขตที่ดินที่ดองเวนคืน
-  แนวเขตที่จะสร้างทางพิเศษสายบางนา - ชลบุรี
-  ทางหลวง ถนน ซอย
-  แม่น้ำ คลอง ท้าย

รองผู้ว่าการ  
ผู้ว่า



100° 44' 15"

กษบางนา - ชลบุรี

การทางพิเศษแห่งประเทศไทย

(นายวิชัย สิงห์บุตร)  
ผู้อำนวยการฝ่ายกรรมสิทธิ์ที่ดิน

(นายเพ็ญ ไพโรจน์ศักดิ์)

รองผู้อำนวยการฝ่ายวิชาการ รักษาการในตำแหน่ง  
ผู้อำนวยการการทางพิเศษแห่งประเทศไทย



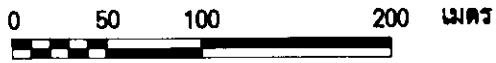
แผนที่ท้ายพระราชบัญญัติเวนคืนอสังหาริมทรัพย์

เพื่อสร้างทางพิเศษสายบางนา - ชลบุรี

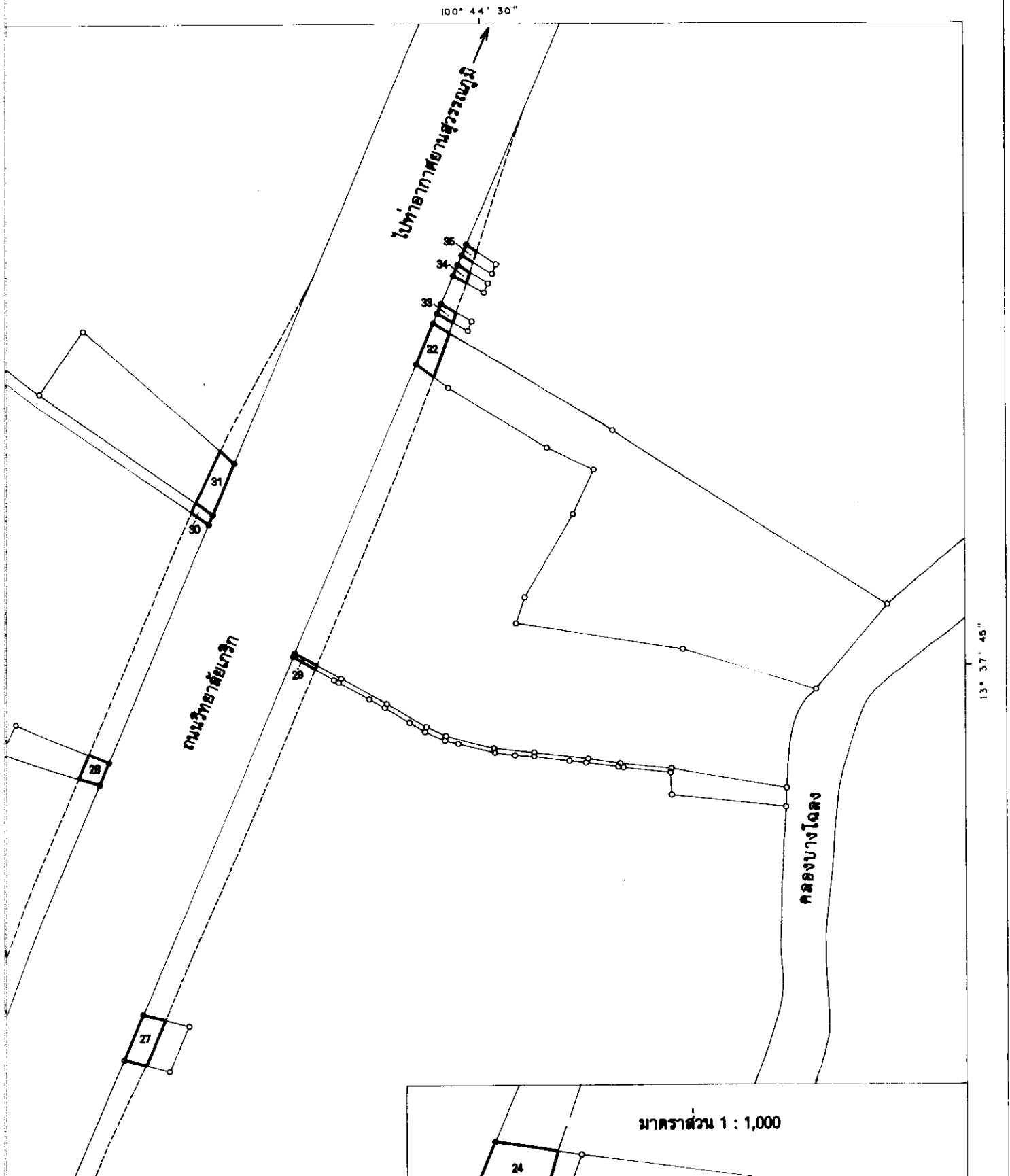
ท้องที่อำเภอบางพลี จังหวัดสมุทรปราการ และอำเภอเมืองชลบุรี จังหวัดชลบุรี

พ.ศ. 2545

มาตราส่วน 1 : 4,000

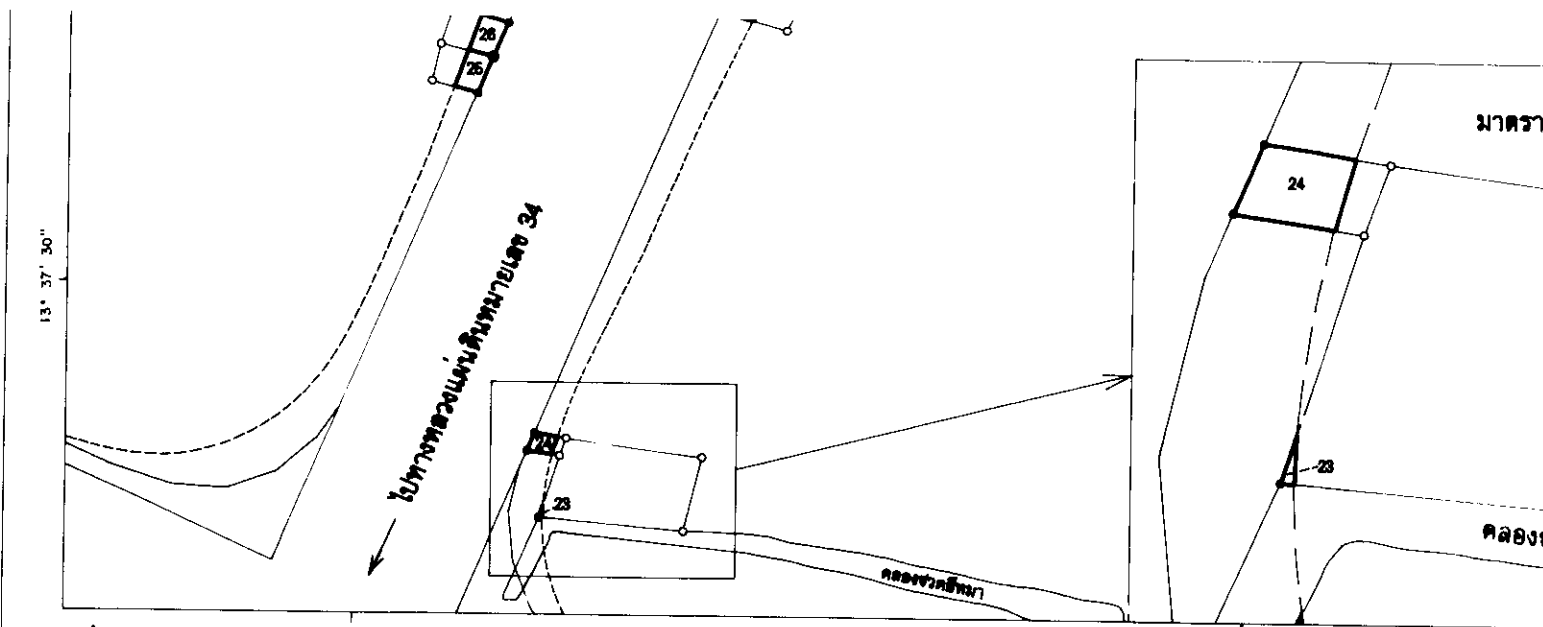


แผนที่หมายเลข 3/4



มาตราส่วน 1 : 1,000

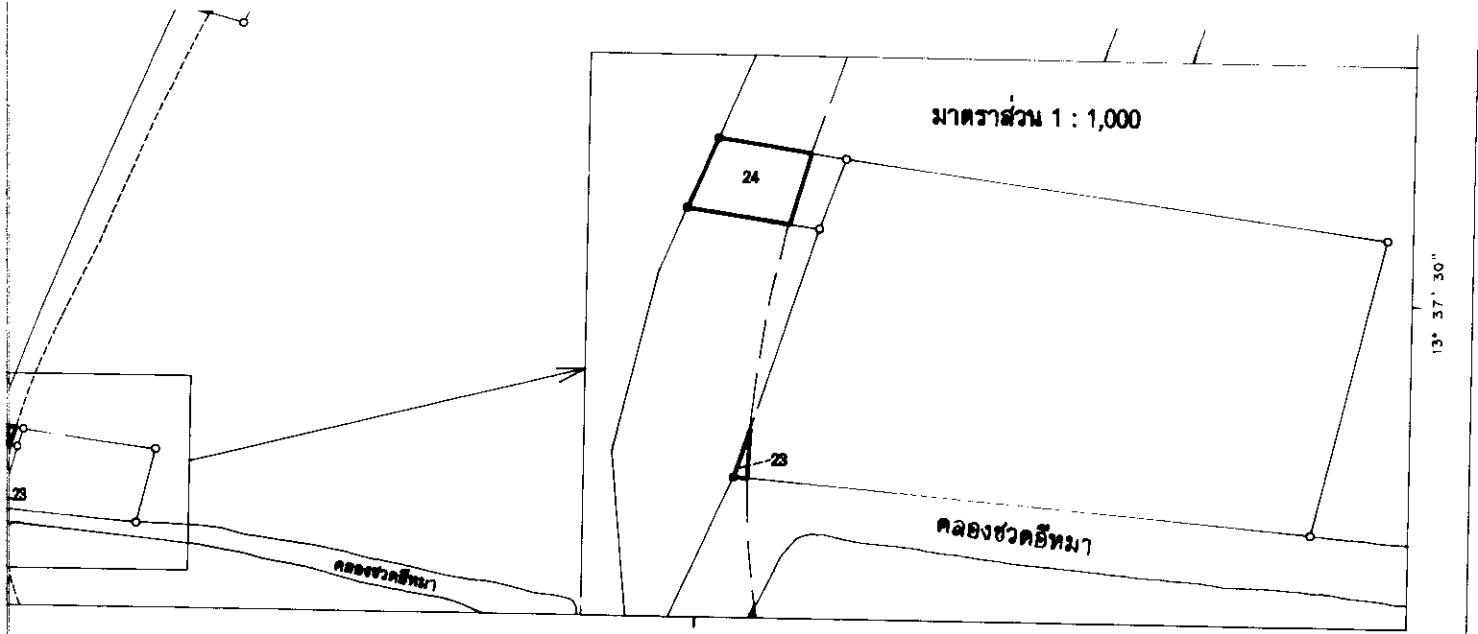
24



**เครื่องหมาย**

- แนวเขตที่ดินที่ดองเวนคืน
- - - - - แนวเขตที่จะสร้างทางพิเศษสายบางนา-ชลบุรี
- ===== ทางหลวง เกน ซอย
- ~~~~~ แม่น้ำ คลอง ท้วย

รองผู้ว่าฯ  
ผู้ว่าฯ



มาตราส่วน 1 : 1,000

13° 37' 30"

100° 44' 30"

คลองชลประทาน

คลองชลประทาน

การทางพิเศษแห่งประเทศไทย

*(Signature)*

(นายวิชัย สิงหนุต)  
ผู้อำนวยการฝ่ายกรรมสิทธิ์ที่ดิน

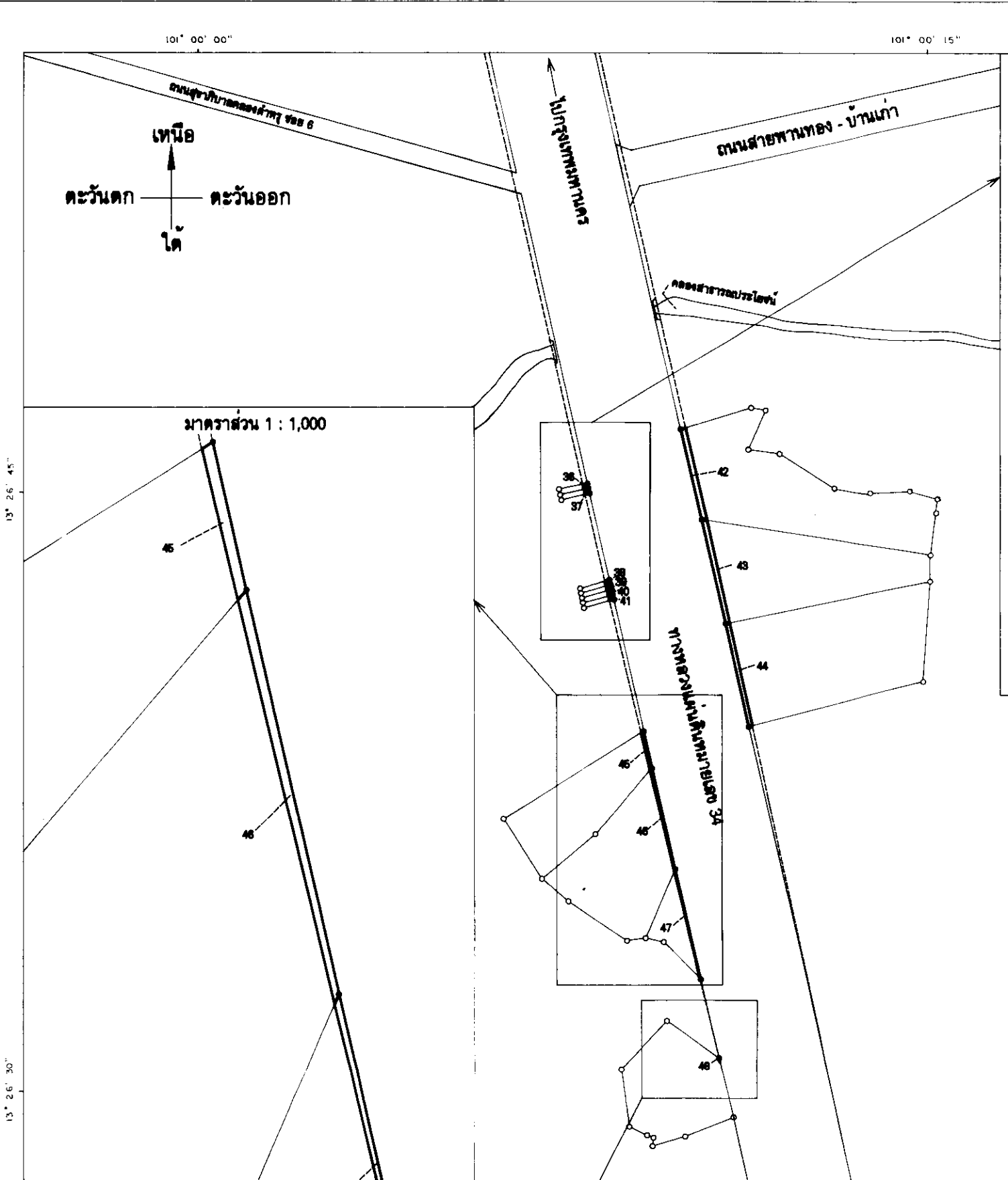
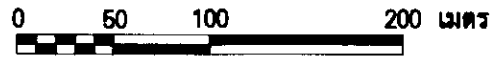
*(Signature)*

(นายเมธิญ ไพโรจน์ศักดิ์)  
รองผู้อำนวยการฝ่ายวิชาการ จักษุการในตำแหน่ง  
ผู้อำนวยการการทางพิเศษแห่งประเทศไทย

นางนา ชลบุรี

แผนที่ท้ายพระราชบัญญัติเวนคืนอสังหาริมทรัพย์  
 เพื่อสร้างทางพิเศษสายบางนา - ชลบุรี  
 ในท้องที่อำเภอบางพลี จังหวัดสมุทรปราการ และอำเภอเมืองชลบุรี จังหวัดชลบุรี  
 พ.ศ. 2545

มาตราส่วน 1 : 4,000



แผนที่ท้ายพระราชบัญญัติเวนคืนอสังหาริมทรัพย์

เพื่อสร้างทางพิเศษสายบางนา - ชลบุรี

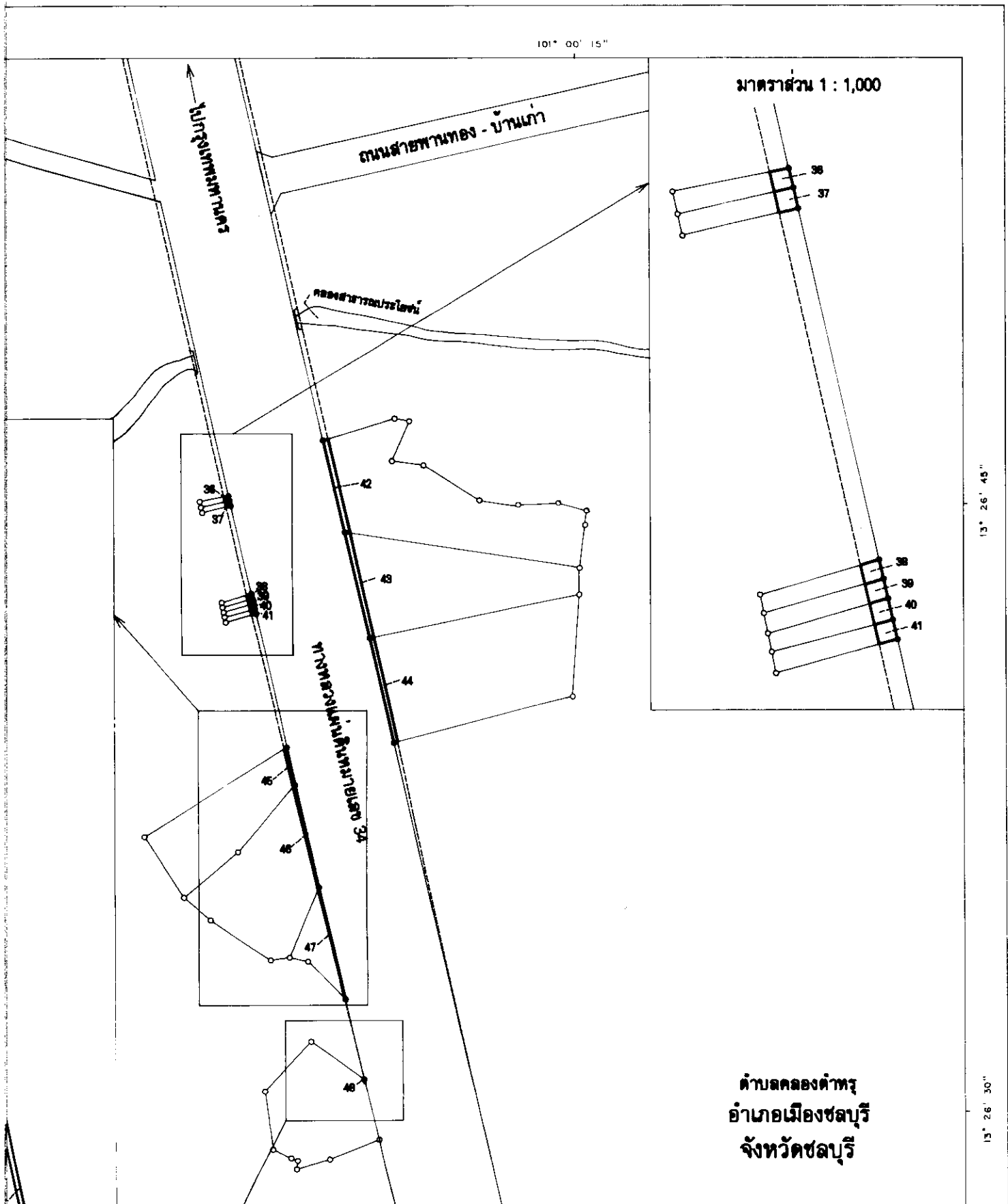
ท้องที่อำเภอบางพลี จังหวัดสมุทรปราการ และอำเภอเมืองชลบุรี จังหวัดชลบุรี

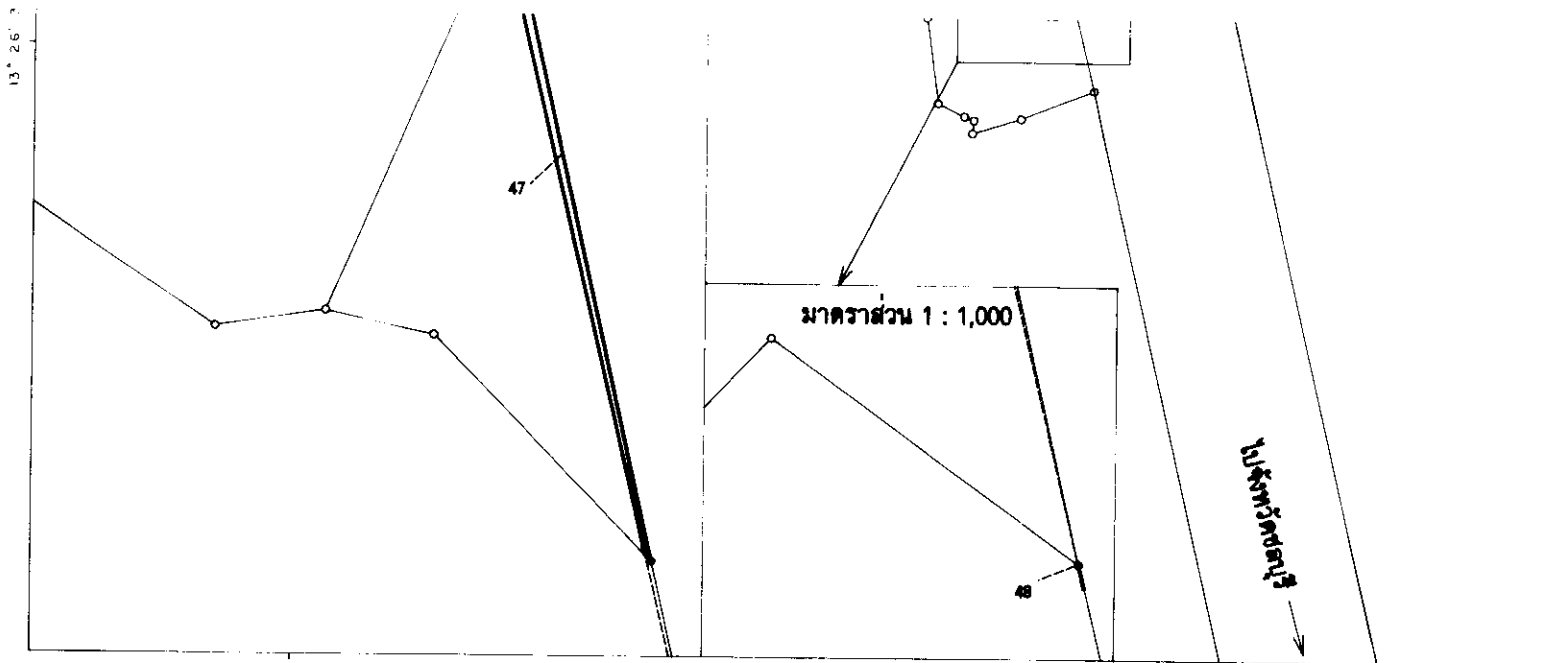
พ.ศ. 2545

มาตราส่วน 1 : 4,000


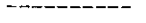




แผนที่หมายเลข 4/4





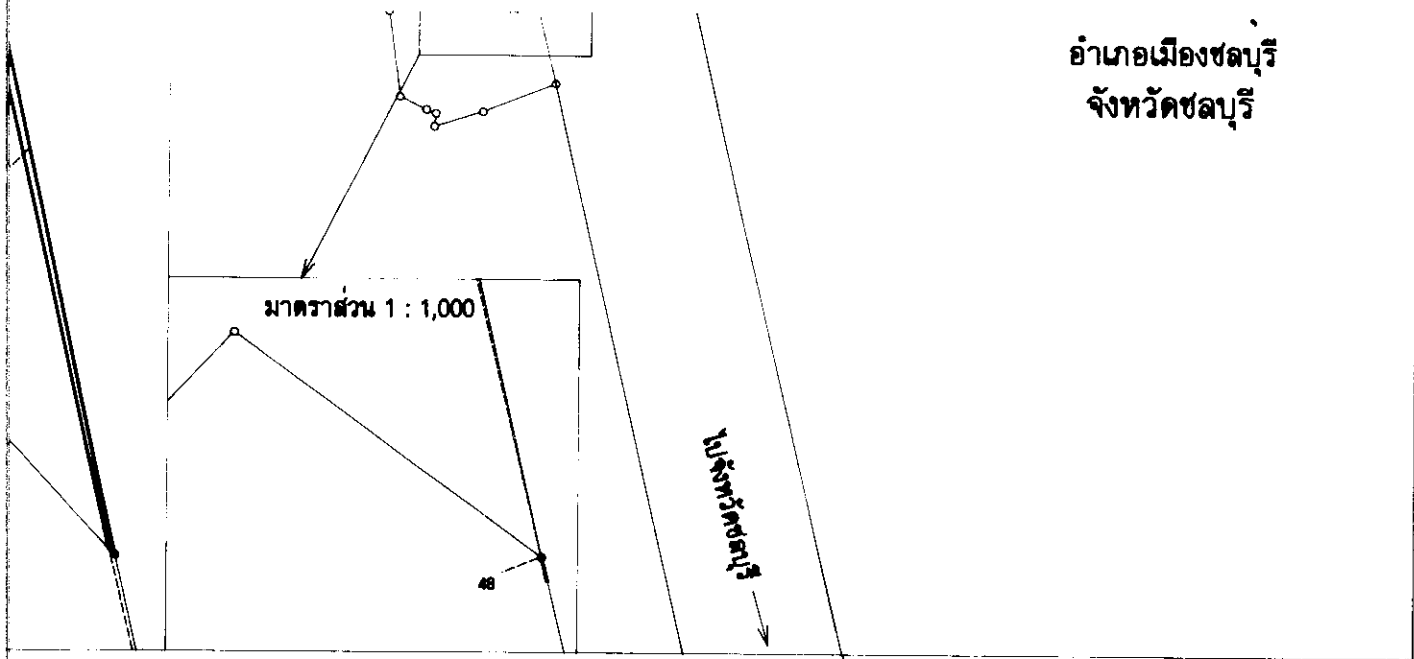
**เครื่องหมาย**

-  แนวเขตที่ดินที่ต้องเวนคืน
-  แนวเขตที่จะสร้างทางพิเศษสายบางนา - ชลบุรี
-  ทางหลวง ถนน ซอย
-  แม่น้ำ คลอง ท้าย

รองผู้ว่าการ  
ผู้ว่า

อำเภอเมืองชลบุรี  
จังหวัดชลบุรี


13' 26' 3




101° 00' 15"

ชลบุรี

การทางพิเศษแห่งประเทศไทย

  
(นายวิชัย สิงทนต์)  
ผู้อำนวยการฝ่ายกรรมสิทธิ์ที่ดิน

  
(นายเพ็ชย์ ไพโรจน์ศักดิ์)  
รองผู้อำนวยการฝ่ายวิชาการ รักษาการในตำแหน่ง  
ผู้อำนวยการการทางพิเศษแห่งประเทศไทย

บัญชีรายชื่อเจ้าของหรือผู้ครอบครองที่ดินที่ต้องเวนคืนท้ายพระราชบัญญัติเวนคืนอสังหาริมทรัพย์

เพื่อสร้างทางพิเศษ สายบางนา - ชลบุรี

ในท้องที่อำเภอบางพลี จังหวัดสมุทรปราการ และอำเภอเมืองชลบุรี จังหวัดชลบุรี

พ.ศ. 2545

แผ่นที่ 1/5

แปลง หมายเลข	รายชื่อเจ้าของหรือผู้ครอบครอง	ตั้งบ้านเรือนอยู่ที่			ที่ดินตั้งอยู่ที่			หนังสือสำคัญ			เงินที่ต้อง		หมายเหตุ			
		แขวง/ตำบล	เขต/อำเภอ	จังหวัด	ตำบล	อำเภอ	จังหวัด	ประเภท	เลขที่	ระวาง	เลขที่ดิน	หน้าสำรวจ		ไร่	งาน	ตารางวา
1	ห้างหุ้นส่วนจำกัด นวาทเกษตรวิสัย	ทุ่งมหาเมฆ	เขต/อำเภอ	จังหวัด	บางโหลง	บางพลี	สมุทรปราการ	โฉนด	13356	8 ต. 8 ต.	907	1949	-	1	16.60	แผนที่ หมายเลข 1/4
2	ห้างหุ้นส่วนจำกัด นวาทเกษตรวิสัย	ทุ่งมหาเมฆ	เขต/อำเภอ	จังหวัด	บางโหลง	บางพลี	สมุทรปราการ	โฉนด	4608	8 ต. 8 ต.	115	701	-	3	60.10	-
3	ห้างหุ้นส่วนจำกัด นวาทเกษตรวิสัย	ทุ่งมหาเมฆ	เขต/อำเภอ	จังหวัด	บางโหลง	บางพลี	สมุทรปราการ	โฉนด	4609	8 ต. 8 ต.	116	702	-	-	00.90	-
4	นางสาวอุษณีย์ มหากิจศิริ	รองเมือง	เขต/อำเภอ	จังหวัด	บางโหลง	บางพลี	สมุทรปราการ	โฉนด	13345	8 ต.	896	1938	-	-	01.20	-
5	นางสาวอุษณีย์ มหากิจศิริ	รองเมือง	เขต/อำเภอ	จังหวัด	บางโหลง	บางพลี	สมุทรปราการ	โฉนด	13344	13 ต.	895	1937	-	-	01.60	-
6	นางสาวอุษณีย์ มหากิจศิริ	รองเมือง	เขต/อำเภอ	จังหวัด	บางโหลง	บางพลี	สมุทรปราการ	โฉนด	13343	8 ต.	894	1936	-	-	01.90	-
7	นางสาวอุษณีย์ มหากิจศิริ	รองเมือง	เขต/อำเภอ	จังหวัด	บางโหลง	บางพลี	สมุทรปราการ	โฉนด	13342	8 ต.	893	1935	-	-	02.00	-
8	นางสุวิมล มหากิจศิริ	รองเมือง	เขต/อำเภอ	จังหวัด	บางโหลง	บางพลี	สมุทรปราการ	โฉนด	13341	13 ต.	892	1934	-	-	02.00	-
9	นางสุวิมล มหากิจศิริ	รองเมือง	เขต/อำเภอ	จังหวัด	บางโหลง	บางพลี	สมุทรปราการ	โฉนด	13340	8 ต.	891	1933	-	-	02.00	-
10	บริษัท บางกอกสหบริจิ้นดีเตรีซัด จำกัด	บางโหลง	เขต/อำเภอ	จังหวัด	บางโหลง	บางพลี	สมุทรปราการ	โฉนด	8911	8 ต.	429	1332	-	1	95.00	-

แปลง หมายเลข	รายชื่อเจ้าของหรือผู้ครอบครอง	ที่ตั้งบ้านเรือนอยู่ที่			ที่ดินตั้งอยู่ที่			หนังสือสำคัญ						เนื้อที่ที่ติด		หมายเหตุ			
		แขวง/ตำบล	เขต/อำเภอ	จังหวัด	ตำบล	อำเภอ	จังหวัด	ประเภท	เลขที่	ระวาง	เลขที่ดิน	หน้าสำรวจ	ไป	งาน	ตารางวา		งาน	ตารางวา	
11	บริษัท บางกอกสบริงอินดัสตรีล จำกัด	บางโหลง	บางพลี	สมุทรปราการ	บางโหลง	บางพลี	สมุทรปราการ	โฉนด	4143	8 ต. 13อ.	1762	9945	5	2	62.00	-	2	76.10	แผนที่ หมายเลข 1/4
12	บริษัท บางกอกสบริงอินดัสตรีล จำกัด	บางโหลง	บางพลี	สมุทรปราการ	บางโหลง	บางพลี	สมุทรปราการ	โฉนด	395	8 ต. 13อ.	16	23	8	2	51.00	-	-	48.00	แผนที่ หมายเลข 2/4
13	บริษัท บางกอกสบริงอินดัสตรีล จำกัด	บางโหลง	บางพลี	สมุทรปราการ	บางโหลง	บางพลี	สมุทรปราการ	โฉนด	6612	8 ต. 13อ.	1765	9948	7	-	78.00	-	-	43.70	"
14	นายประชา พันธุ์ชัยวัฒน์	สวนหลวง	สวนหลวง	กรุงเทพมหานคร	บางโหลง	บางพลี	สมุทรปราการ	โฉนด	27691	8 ต. 13อ.	1358	4181	2	1	-	-	1	75.60	"
15	บริษัท กรีนวิลล์เคเรียลเอสเตท จำกัด	บางโหลง	บางพลี	สมุทรปราการ	บางโหลง	บางพลี	สมุทรปราการ	โฉนด	36778	8 ต. 13อ.	1457	5473	-	-	88.00	-	-	17.30	"
16	บริษัท กรีนวิลล์เคเรียลเอสเตท จำกัด	บางโหลง	บางพลี	สมุทรปราการ	บางโหลง	บางพลี	สมุทรปราการ	โฉนด	36777	8 ต. 13อ.	1458	5474	-	1	29.00	-	-	28.30	"
17	นางสาวรุ่งทิพย์ วิวัฒน์วงกุล	ปากน้ำ	เมือง	สมุทรปราการ	บางโหลง	บางพลี	สมุทรปราการ	โฉนด	6427	8 ต. 13อ.	256	885	1	-	1.00	-	-	36.20	"
18	นางสาวรุ่งทิพย์ วิวัฒน์วงกุล	ปากน้ำ	เมือง	สมุทรปราการ	บางโหลง	บางพลี	สมุทรปราการ	โฉนด	15750	8 ต. 13อ.	1262	2753	1	-	1.00	-	-	18.20	"
19	นางสาวรุ่งทิพย์ วิวัฒน์วงกุล	ปากน้ำ	เมือง	สมุทรปราการ	บางโหลง	บางพลี	สมุทรปราการ	โฉนด	15749	8 ต. 13อ.	1261	2752	1	-	-	-	-	3.90	"
20	นางจวี ดิถกนุชราคม	บางโหลง	บางพลี	สมุทรปราการ	บางโหลง	บางพลี	สมุทรปราการ	โฉนด	39575	8 ต. 13อ.	1503	5745	-	2	88.00	-	-	87.50	"
21	นางสาวศิริวรรณ ศิริสุนทรินทร์	ศรีราชา	ศรีราชา	ชลบุรี	บางโหลง	บางพลี	สมุทรปราการ	โฉนด	389	8 ต. 13อ.	18	17	4	-	44.00	-	1	17.20	"
22	นายวัชระ จิรังบุญกุล	บางรัก	บางรัก	กรุงเทพมหานคร	บางโหลง	บางพลี	สมุทรปราการ	โฉนด	7771	8 ต. 13อ.	342	1185	-	2	60.00	-	-	24.00	"

แปลง หมายเลข	รายชื่อเจ้าของหรือผู้ครอบครอง	ตั้งบ้านเรือนอยู่ที่				ที่ดินตั้งอยู่ที่				หนังสือสำคัญ				เนื้อที่ที่ต้อง		หมายเหตุ		
		แขวง/ตำบล	เขต/อำเภอ	จังหวัด	ตำบล	อำเภอ	จังหวัด	ประเภท	เลขที่	ระวาง	เลขที่ดิน	หน้าสำรวจ	ไร่	งาน	ตารางวา		ไร่	ตารางวา
23	นายสุชาติ แซ่กั๊ง	วัดเทพ-คีรินทร์	บึงมะพร้าว	กรุงเทพมหานคร	บางโหลง	บางพลี	สมุทรปราการ	โฉนด	6628	8 ต. 13อ.	238	913	2	-	12.00	-	1.50	หมายเหตุ 3/4
24	นายสุชาติ แซ่กั๊ง	วัดเทพ-คีรินทร์	บึงมะพร้าว	กรุงเทพมหานคร	บางโหลง	บางพลี	สมุทรปราการ	โฉนด	83858	8 ต. 13อ.	1782	11027	-	-	43.00	-	31.30	"
25	นางสาวลำเจียก แสงสอน	บางโหลง	บางพลี	สมุทรปราการ	บางโหลง	บางพลี	สมุทรปราการ	โฉนด	7109	8 ต. 13อ.	318	1095	-	-	37.00	-	67.90	"
26	นางสาวลำเจียก แสงสอน	บางโหลง	บางพลี	สมุทรปราการ	บางโหลง	บางพลี	สมุทรปราการ	โฉนด	16758	8 ต. 13อ.	1269	2780	-	-	48.00	-	69.90	"
27	นางบุญเรือน ศรีสะอาด	บางโหลง	บางพลี	สมุทรปราการ	บางโหลง	บางพลี	สมุทรปราการ	โฉนด	33116	8 ต. 13อ.	1415	4849	-	-	69.00	-	68.10	"
28	นางลลิตา วงศ์ศิริ	สวนหลวง	สวนหลวง	กรุงเทพมหานคร	บางโหลง	บางพลี	สมุทรปราการ	โฉนด	46148	7ต.-8ต. 13อ.-13จ.	314	6772	1	-	12.00	-	81.20	"
29	นางสาววัชรภรณ์ โพธิ์เงิน	บางโหลง	บางพลี	สมุทรปราการ	บางโหลง	บางพลี	สมุทรปราการ	โฉนด	7092	7ต.-8ต. 13อ.-13จ.	301	1078	1	2	87.00	-	15.60	"
30	นางสาวโพธิ์น ศาครเศรษฐี	มักกะสัน	พญาไท	กรุงเทพมหานคร	บางโหลง	บางพลี	สมุทรปราการ	โฉนด	7004	7ต. 13อ.	128	1029	3	1	72.00	-	32.60	"
31	นายบุญเที่ยง หอมสุวรรณ	บางโหลง	บางพลี	สมุทรปราการ	บางโหลง	บางพลี	สมุทรปราการ	โฉนด	44154	7ต. 13อ.	312	6697	5	-	-	-	68.40	"
32	นางสาวเจียม เข็มจำเริญ	บางโหลง	บางพลี	สมุทรปราการ	บางโหลง	บางพลี	สมุทรปราการ	โฉนด	406	7ต. 13อ.	53	34	22	1	5.00	-	37.10	"
	นายเจิม เข็มจำเริญ	บางโหลง	บางพลี	สมุทรปราการ	บางโหลง	บางพลี	สมุทรปราการ	โฉนด										
	นายสุดใจ เข็มจำเริญ	บางโหลง	บางพลี	สมุทรปราการ	บางโหลง	บางพลี	สมุทรปราการ	โฉนด										
33	นางสะอาด นาวาทอง	บางโหลง	บางพลี	สมุทรปราการ	บางโหลง	บางพลี	สมุทรปราการ	โฉนด	67914	7ต. 13อ.	361	8933	-	-	56.00	-	27.40	"
34	นางรัชนี เข็มยืนสุข	บางโหลง	บางพลี	สมุทรปราการ	บางโหลง	บางพลี	สมุทรปราการ	โฉนด	67910	7ต. 13อ.	357	8929	-	-	56.00	-	24.70	"

แปลง หมายเลข	รายชื่อเจ้าของหรือผู้ครอบครอง	ตั้งบ้านเรือนอยู่ที่			ที่ดินตั้งอยู่ที่			หนังสือสำคัญ			เนื้อที่ที่คิด		หมายเหตุ		
		แขวง/ตำบล	เขต/อำเภอ	จังหวัด	ตำบล	อำเภอ	จังหวัด	ประเภท	เลขที่	ระวาง	เลขที่ดินหน้าสำรวจ	หนังสือสำคัญ		ไร่	งาน ตารางวา
35	นางสาวพิศวง อิมสบาย	บางโหลง	บางพลี	สมุทรปราการ	บางโหลง	บางพลี	สมุทรปราการ	โฉนด	30040	7ต. 13อ.	626	3435	-	21.70	แผนที่ หมายเลข 3/4
36	นายวีรวัฒน์ ธนพงศ์อมร	เสมีด	เมือง	ชลบุรี	คลอง ตำหว	ชลบุรี	ชลบุรี	โฉนด	46227	23ต.	289	1016	-	04.00	แผนที่ หมายเลข 4/4
37	นายวีรวัฒน์ ธนพงศ์อมร	เสมีด	เมือง	ชลบุรี	คลอง ตำหว	ชลบุรี	ชลบุรี	โฉนด	46226	23ต.	288	1015	-	04.00	"
38	นางนงนลศรี ดงพิศตร	ปากน้ำ	เมือง	สมุทรปราการ	คลอง ตำหว	ชลบุรี	ชลบุรี	โฉนด	38645	8ญ. 23ต.	190	788	-	03.00	"
39	นางนงนลศรี ดงพิศตร	ปากน้ำ	เมือง	สมุทรปราการ	คลอง ตำหว	ชลบุรี	ชลบุรี	โฉนด	38646	8ญ. 23ต.	191	789	-	04.00	"
40	นางนงนลศรี ดงพิศตร	ปากน้ำ	เมือง	สมุทรปราการ	คลอง ตำหว	ชลบุรี	ชลบุรี	โฉนด	38647	8ญ. 23ต.	192	790	-	04.00	"
41	นางนงนลศรี ดงพิศตร	ปากน้ำ	เมือง	สมุทรปราการ	คลอง ตำหว	ชลบุรี	ชลบุรี	โฉนด	38648	8ญ. 23ต.	193	791	-	04.00	"
42	บริษัท ไชยวัฒนา จำกัด	บางกะปิ	ห้วยขวาง	กรุงเทพมหานคร	คลอง ตำหว	ชลบุรี	ชลบุรี	โฉนด	20153	8ญ. 23ต. 8ญ. 24ต. 8ญ.	84	249	6 3	68.00	"
43	นางสุภา โจนพงษ์พันธ์	หนองจอก	เมืองชลบุรี	ชลบุรี	คลอง ตำหว	ชลบุรี	ชลบุรี	โฉนด	20192	23ต.	100	273	5 1	73.00	"
44	บริษัท ไทยโชติโคเกอิ จำกัด	คลองตำหว	เมืองชลบุรี	ชลบุรี	คลอง ตำหว	ชลบุรี	ชลบุรี	โฉนด	20191	8ญ. 23ต.	99	272	7 2	65.00	"
45	นายวรินทร์ ศรีภักดีคุณ	หนองใหญ่	หนองใหญ่	ชลบุรี	คลอง ตำหว	ชลบุรี	ชลบุรี	โฉนด	32421	8ญ. 24ต.	199	547	3 1	16.00	"
46	นายวรินทร์ ศรีภักดีคุณ	หนองใหญ่	ปอทอง	ชลบุรี	คลอง ตำหว	ชลบุรี	ชลบุรี	โฉนด	33597	8ญ. 24ต. - 23ต. 8ญ. - 8ญ.	209	562	4 1	33.00	"

เลขที่	รายชื่อเจ้าของหรือผู้ครอบครอง	ตั้งบ้านเรือนอยู่ที่			ที่ดินตั้งอยู่ที่			หนังสือสำคัญ					เนื้อที่ที่ต้อง			หมายเหตุ		
		แขวงตำบล	เขตอำเภอ	จังหวัด	ตำบล	อำเภอ	จังหวัด	ประเภท	เลขที่	ระวาง	เลขที่ดิน	หน้าสำรวจ	ไร่	งาน	ตารางวา		ไร่	งาน
17	นายวรินทร์ ตรีภักดีคุณ	หนองใหญ่	หนองใหญ่	ชลบุรี	คลอง ตำหว	เมือง ชลบุรี	ชลบุรี	โฉนด	33598	24 ต. 8 ฎ.	210	563	-	-	-	-	20.00	แผนที่ หมายเลข 4/4
8	นายธวัชชัย กิจรังสรรค์	บ้านสวน	เมือง	ชลบุรี	คลอง ตำหว	เมือง ชลบุรี	ชลบุรี	โฉนด	20683	24 ต. 8 ฎ.	96	274	3	2	-	-	00.10	"

หมายเหตุ :- เหตุผลในการประกาศใช้พระราชบัญญัติฉบับนี้ คือ เนื่องจากการทางพิเศษแห่งประเทศไทยได้ทำการสำรวจที่จะต้องเวนคืนเพื่อสร้างทางพิเศษสายบางนา - ชลบุรี ตามพระราชกฤษฎีกากำหนดเขตที่ดินในบริเวณที่จะเวนคืนในท้องที่เขตพระโขนง เขตประเวศ กรุงเทพมหานคร อำเภอบางพลี อำเภอเมืองสมุทรปราการ จังหวัดสมุทรปราการ อำเภอบางปะกง จังหวัดฉะเชิงเทรา และอำเภอเมืองชลบุรี จังหวัดชลบุรี พ.ศ. ๒๕๔๐ แล้ว สมควรเวนคืนอสังหาริมทรัพย์ดังกล่าวต่อไป จึงจำเป็นต้องตราพระราชบัญญัตินี้