

## พระราชกฤษฎีกา

โอนที่วัด วัดศรีล้อม ตำบลหนองหล่ม

อำเภอดอกคำใต้ จังหวัดพะเยา

ให้แก่กรมทางหลวง

พ.ศ. ๒๕๕๑

## ภูมิพลอดุลยเดช ป.ร.

ให้ไว้ ณ วันที่ ๔ มีนาคม พ.ศ. ๒๕๕๑

เป็นปีที่ ๕๓ ในรัชกาลปัจจุบัน

พระบาทสมเด็จพระปรมินทรมหาภูมิพลอดุลยเดช มีพระบรมราชโองการโปรดเกล้าฯ ให้ประกาศว่า

โดยที่เป็นการสมควรโอนที่วัด วัดศรีล้อม ตำบลหนองหล่ม อำเภอดอกคำใต้ จังหวัดพะเยา ให้แก่กรมทางหลวง เพื่อขยายทางหลวงแผ่นดินหมายเลข ๑๒๕๑ สายแยกทางหลวงแผ่นดินหมายเลข ๑๐๒๑ (ดอกคำใต้) - เชียงม่วน ตอนแยกทางหลวงแผ่นดินหมายเลข ๑๐๒๑ (อำเภอดอกคำใต้) - บ้านแม่พริก

อาศัยอำนาจตามความในมาตรา ๒๒๑ ของรัฐธรรมนูญแห่งราชอาณาจักรไทย และมาตรา ๓๔ วรรคสอง แห่งพระราชบัญญัติคณะสงฆ์ พ.ศ. ๒๕๐๕ ซึ่งแก้ไขเพิ่มเติมโดยพระราชบัญญัติคณะสงฆ์ (ฉบับที่ ๒) พ.ศ. ๒๕๓๕ จึงทรงพระกรุณาโปรดเกล้าฯ ให้ตราพระราชกฤษฎีกาขึ้นไว้ ดังต่อไปนี้

มาตรา ๑ พระราชกฤษฎีกานี้เรียกว่า “พระราชกฤษฎีกาโอนที่วัด วัดศรีล้อม ตำบลหนองหล่ม อำเภอดอกคำใต้ จังหวัดพะเยา ให้แก่กรมทางหลวง พ.ศ. ๒๕๕๑”

มาตรา ๒ พระราชกฤษฎีกานี้ให้ใช้บังคับตั้งแต่วันถัดจากวันประกาศในราชกิจจานุเบกษา เป็นต้นไป



LIRT

มาตรา ๓ ให้โอนที่วัด วัดศรีล้อม ตำบลหนองหล่ม อำเภอดอกคำใต้ จังหวัดพะเยา เนื้อที่ ๑๘ ตารางวา ภายในแนวเขตตามแผนที่ท้ายพระราชกฤษฎีกานี้ ให้แก่กรมทางหลวง

มาตรา ๔ ให้รัฐมนตรีว่าการกระทรวงศึกษาธิการรักษาการตามพระราชกฤษฎีกานี้

ผู้รับสนองพระบรมราชโองการ

ชวน หลีกภัย

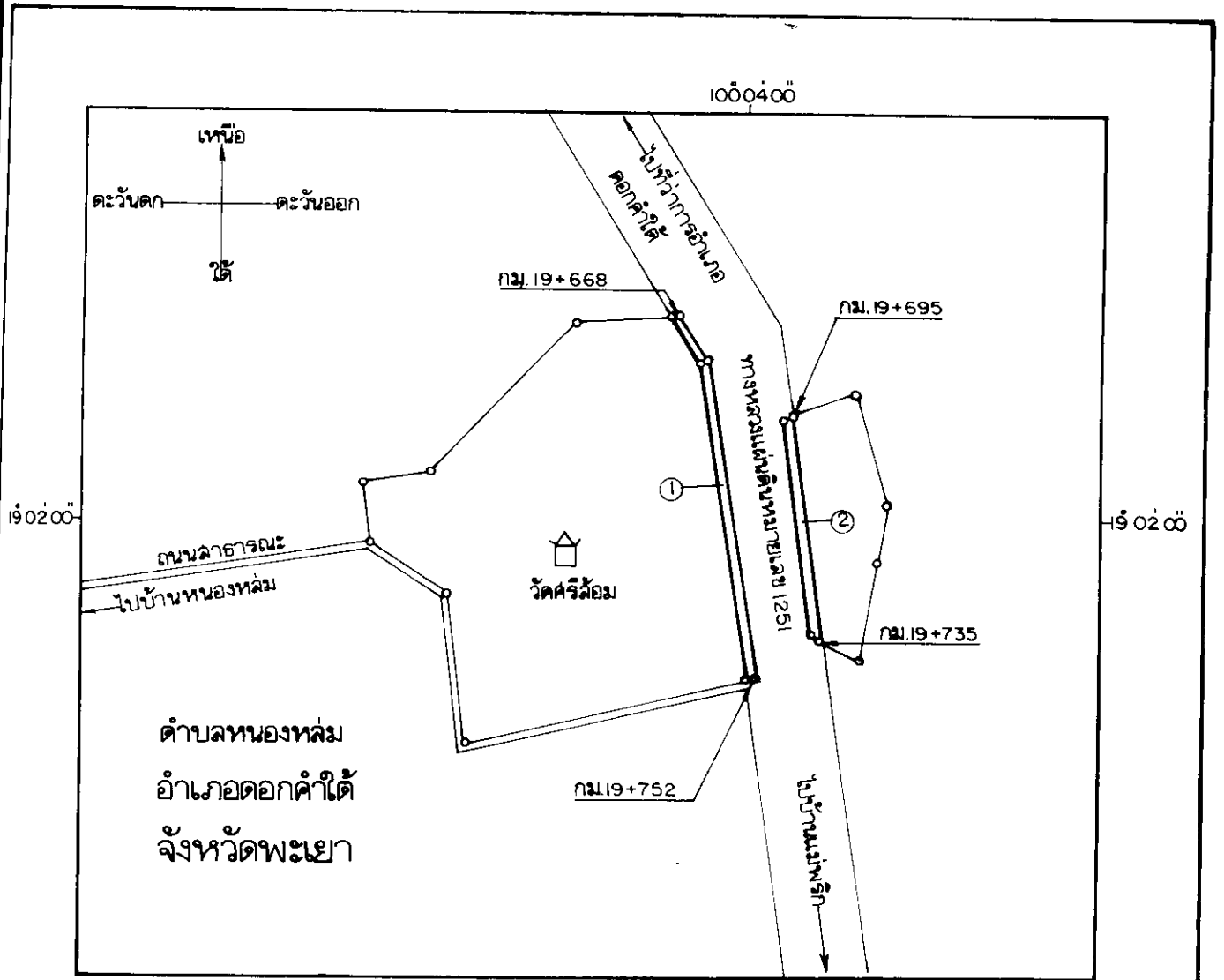
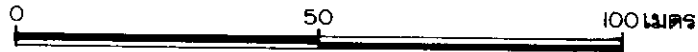
นายกรัฐมนตรี




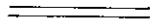

แผนที่ท้ายพระราชกฤษฎีกาโอนที่วัด วัดศรีล้อม  
ตำบลหนองหล่ม อำเภอดอกคำใต้ จังหวัดพะเยา  
ให้แก่กรมทางหลวง

พ.ศ. 2541

มาตราส่วน 1:81,250



เครื่องหมาย

-  แนวเขตที่โอน
-  ทางหลวง ถนน
-  วัด

100'04'00"

เนื้อที่ที่โอน

หนังสือลำดับ	ไร่	งาน	ตารางวา
แปลงที่ 1 นล.3ก.เลขที่ 2443	-	-	48
.. 2 นล.3ก.เลขที่ 2444	-	-	30

(นายพิเชียร เจริญกุลกิจ)

ผู้อำนวยการสำนักจัดการมลพิษที่ดิน



(นายประพล ลมทุระประภูต)  
อธิบดีกรมทางหลวง

หมายเหตุ :- เหตุผลในการประกาศใช้พระราชกฤษฎีกาฉบับนี้ คือ เนื่องจากกรมทางหลวงได้ทำการสำรวจที่ดินที่จะต้องเวนคืนเพื่อขยายทางหลวงแผ่นดินหมายเลข ๑๒๕๑ สายแยกทางหลวงแผ่นดินหมายเลข ๑๐๒๑ (ดอกคำใต้) - เชียงม่วน ตอนแยกทางหลวงแผ่นดินหมายเลข ๑๐๒๑ (อำเภอดอกคำใต้) - บ้านแม่พริก ตามที่ได้มีการกำหนดเขตที่ดินในบริเวณที่จะเวนคืนไว้แล้วตามพระราชกฤษฎีกากำหนดเขตที่ดินในบริเวณที่จะเวนคืน เพื่อขยายทางหลวงจังหวัดหมายเลข ๑๒๕๑ สายแยกทางหลวงจังหวัดหมายเลข ๑๐๒๑ (ดอกคำใต้) - เชียงม่วน ตอนแยกทางหลวงจังหวัดหมายเลข ๑๐๒๑ (อำเภอดอกคำใต้) - บ้านแม่พริก พ.ศ. ๒๕๓๓ เสร็จแล้ว และปรากฏว่าแนวทางหลวงแผ่นดินสายนี้ ตอน กม. ที่ ๑๕ + ๖๖๘ - กม. ที่ ๑๕ + ๗๕๒ (ด้านขวาทาง) และตอน กม. ที่ ๑๕ + ๖๕๕ - กม. ที่ ๑๕ + ๗๓๕ (ด้านซ้ายทาง) ถูกที่วัด วัดศรีล้อม ตำบลหนองหล่ม อำเภอดอกคำใต้ จังหวัดพะเยา เนื้อที่ ๕๘ ตารางวา ตามหนังสือรับรองการทำประโยชน์ (น.ส.๓ ก.) เลขที่ ๒๕๕๓ และเนื้อที่ ๓๐ ตารางวา ตามหนังสือรับรองการทำประโยชน์ (น.ส.๓ ก.) เลขที่ ๒๕๕๔ ซึ่งกรมทางหลวงได้ติดต่อกับกรมการศาสนา เพื่อขอโอนที่วัดดังกล่าวให้แก่กรมทางหลวง ซึ่งกรมการศาสนาได้นำเสนอมหาเถรสมาคมพิจารณาแล้วไม่ขัดข้อง และวัดศรีล้อมได้รับค่าผาติกรรมจากกรมทางหลวงแล้ว สมควรโอนที่วัดดังกล่าวให้แก่กรมทางหลวง จึงจำเป็นต้องตราพระราชกฤษฎีกานี้

