

พระราชกฤษฎีกา

ให้ใช้พระราชบัญญัติควบคุมการก่อสร้างอาคาร  
พุทธศักราช 2479. พายในเขตท้องที่บางแห่งในจังหวัดชลบุรี  
พุทธศักราช 2486

ในพระปรมาภิไธยสมเด็จพระเจ้าอยู่หัวอานันทมหิดล

คณะผู้สำเร็จราชการแทนพระองค์

(ตามประกาศประธานสภาผู้แทนราษฎร

ลงวันที่ 4 สิงหาคม พุทธศักราช 2480

และวันที่ 16 ธันวาคม พุทธศักราช 2484)

อาทิตย์ทิพอาภา

ปรีดี พนมยงค์

ตราไว้ ณ วันที่ 9 สิงหาคม พุทธศักราช 2486

แผ่นที่ 10 ราชกิจจานุเบกษา

โดยที่เห็นสมควร ให้ใช้พระราชบัญญัติควบคุมการก่อสร้างอาคาร พุทธศักราช 2479 พายในเขตท้องที่บางแห่งในจังหวัดธนบุรี

คณะผู้สำเร็จราชการแทนพระองค์ ในพระปรมาภิไธย สมเด็จพระเจ้าอยู่หัว อาศัยอำนาจตามความในมาตรา 2 แห่งพระราชบัญญัติควบคุมการก่อสร้างอาคาร พุทธศักราช 2479 จึงให้ตราพระราชกฤษฎีกาขึ้นไว้ ดังต่อไปนี้

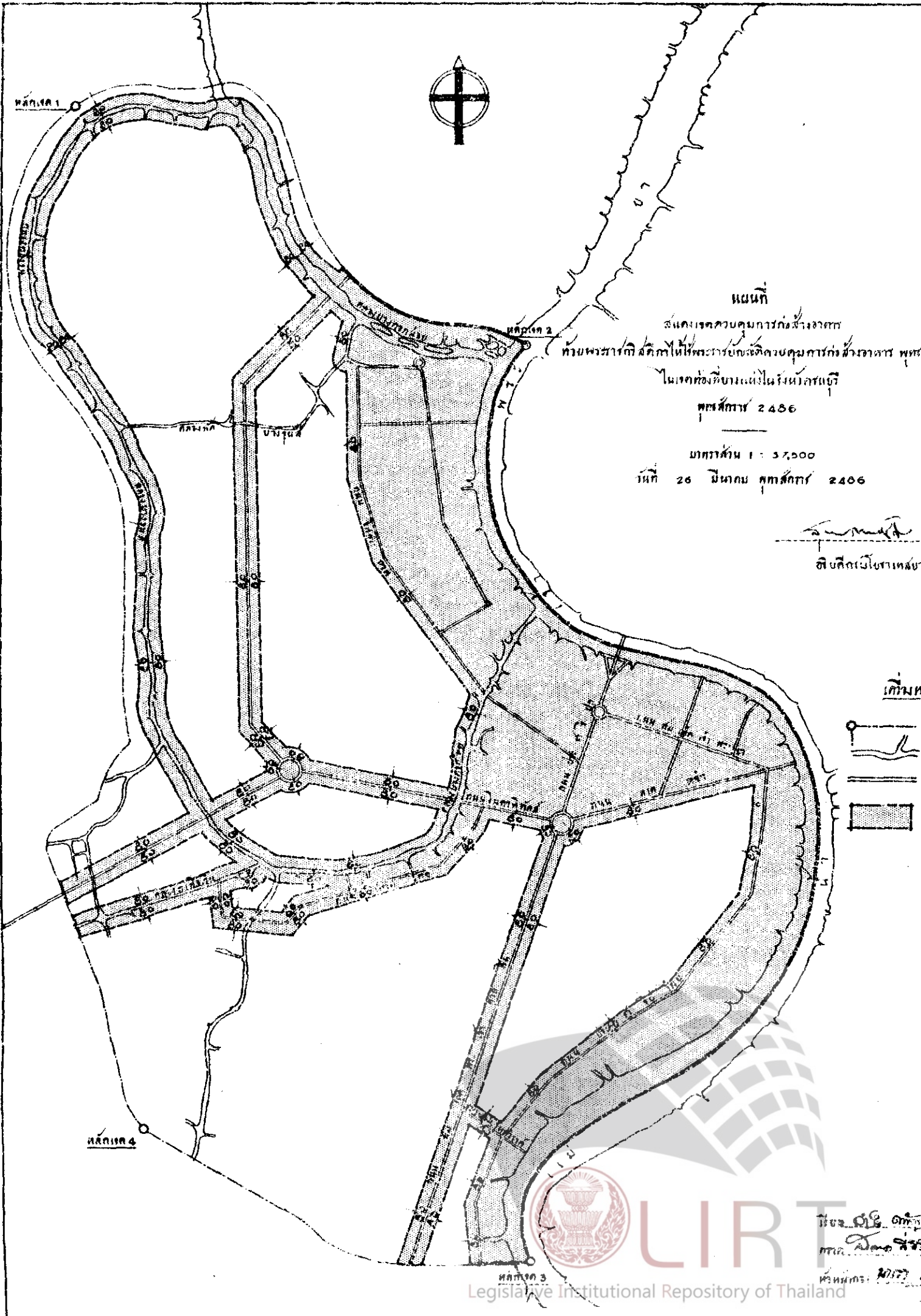
มาตรา 1 พระราชกฤษฎีกานี้ให้เรียกว่า "พระราชกฤษฎีกาให้ใช้พระราชบัญญัติควบคุมการก่อสร้างอาคาร พุทธศักราช 2479 พายในเขตท้องที่บางแห่งในจังหวัดธนบุรี พุทธศักราช 2486"

มาตรา 2 ให้ใช้พระราชกฤษฎีกานี้ตั้งแต่วันประกาศในราชกิจจานุเบกษาเป็นต้นไป

มาตรา 3 ให้ใช้พระราชบัญญัติควบคุมการก่อสร้างอาคาร พุทธศักราช 2479 พายในเขตท้องที่บางแห่งในจังหวัดธนบุรี ตามที่กำหนดไว้ในแผนที่ท้ายพระราชกฤษฎีกานี้

มาตรา 4 ให้รัฐมนตรีว่าการกระทรวงมหาดไทยรักษาการ  
ตามพระราชกฤษฎีกานี้

ผู้รับสนองพระบรมราชโองการ  
จอมพล ป. พิบูลสงคราม  
นายกรัฐมนตรี



แผนที่

แสดงเขตควบคุมการก่อสร้างอาคาร  
 ตามพระราชกฤษฎีกาให้กระทรวงมหาดไทยควบคุมการก่อสร้างอาคาร พุทธศักราช ๒๔๘๖  
 ในเขตท้องที่บางเขนในรั้ววิทยาลัย

พุทธศักราช ๒๔๘๖

มาตราส่วน ๑ : ๕๐,๐๐๐

วันที่ ๒๖ มีนาคม พุทธศักราช ๒๔๘๖

*(Signature)*

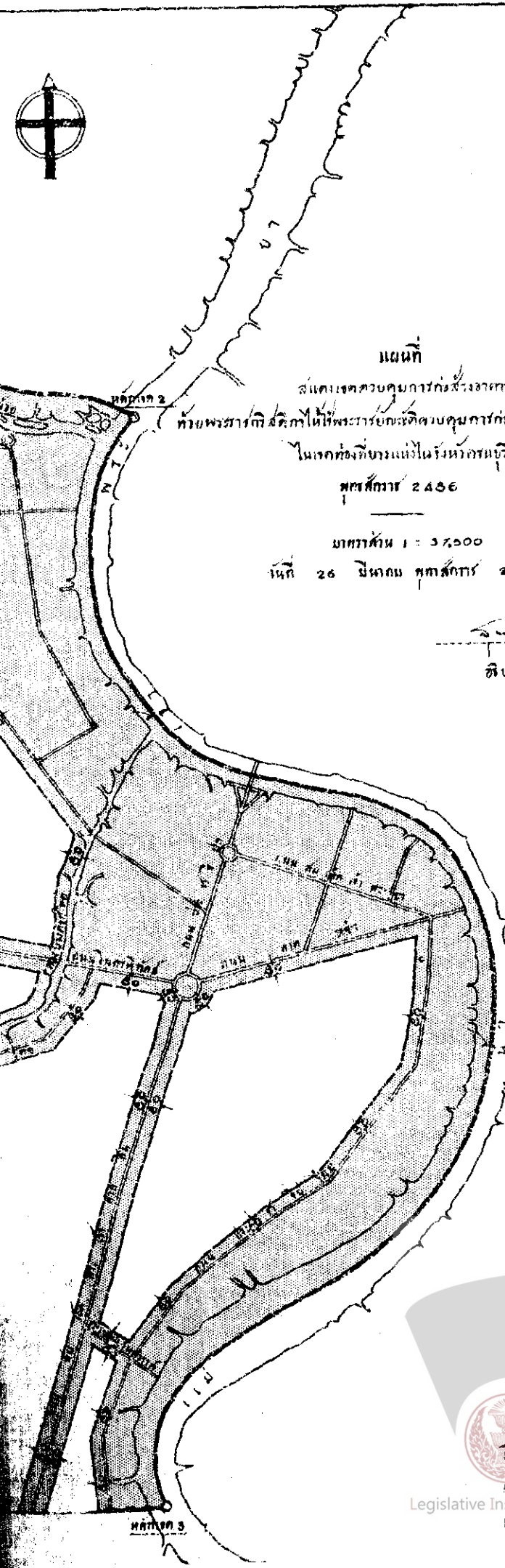
อธิบดีกรมโยธาเทศบาล

- เกณฑ์หมาย
- ๑๖๗
  - ๑๖๘
  - ๑๖๙
  - ๑๗๐
  - ๑๗๑



LIART

วันที่ ๒๖ มีนาคม ๒๔๘๖  
 กรมโยธาเทศบาล  
 กรุงเทพมหานคร



แผนที่

ส.ค.บ.เขตควบคุมการก่อสร้างอาคาร

ท้ายพระราชกฤษฎีกาให้พระราชกฤษฎีกาเขตควบคุมการก่อสร้างอาคาร พุทธศักราช 2479

ในเขตท้องที่บางแห่งในบริเวณนี้

พุทธศักราช 2486


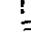
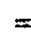



มาตราส่วน 1 : 37,500

วันที่ 26 มีนาคม พุทธศักราช 2486

*(Signature)*

อธิบดีกรมโยธาเทศบาล

เครื่องหมาย

-  เขตเทศบาล
-  คลอง
-  ถนน
-  เขตที่กำหนดตาม
-  พระราชกฤษฎีกา 60 เมตร
-  รางรถคน

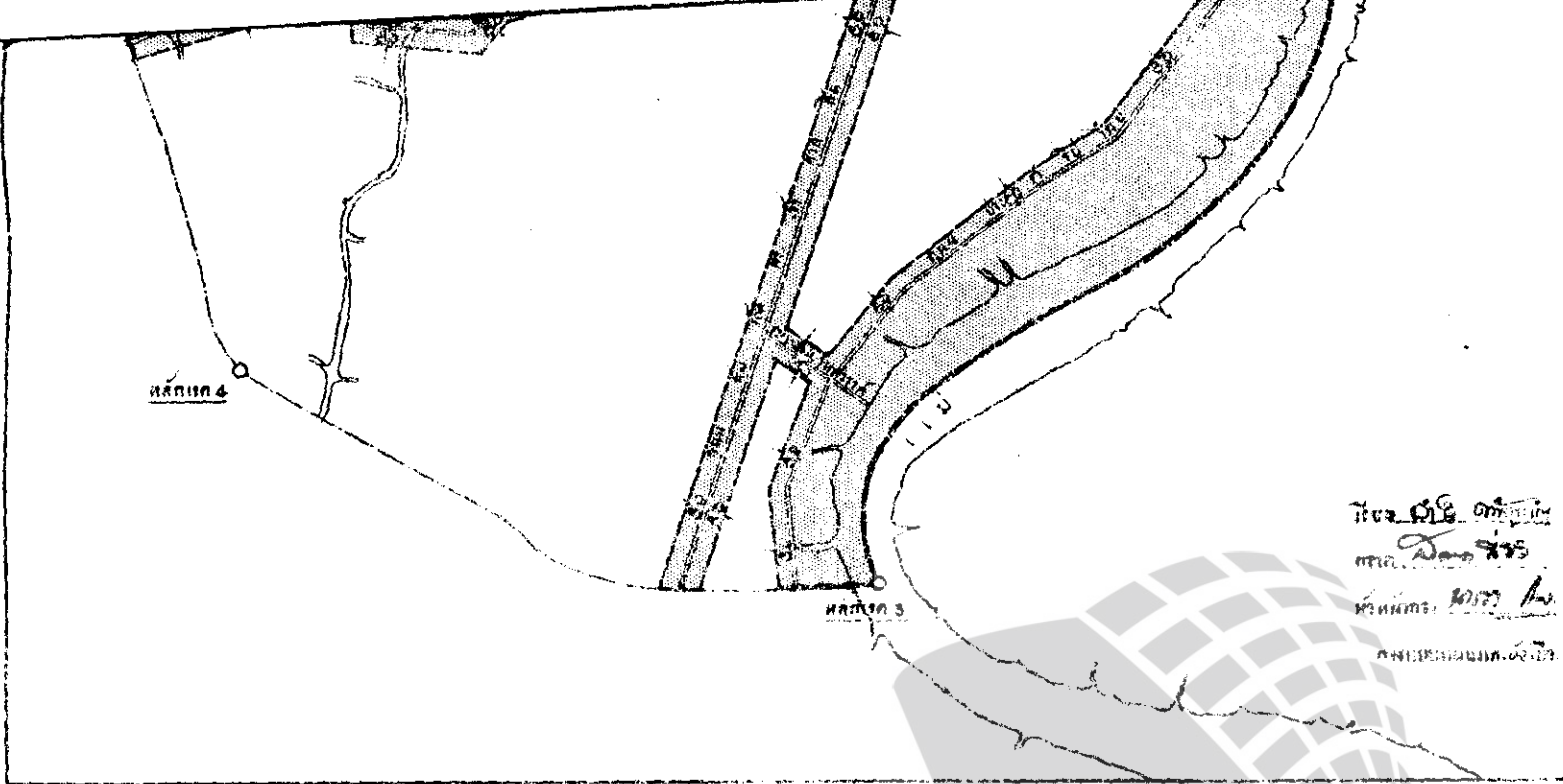


นางสาว อรุณรัตน์ อัครวิมล

บรรณารักษ์

Legislative Institutional Repository of Thailand

ที่พิมพ์: ๒๕๖๓

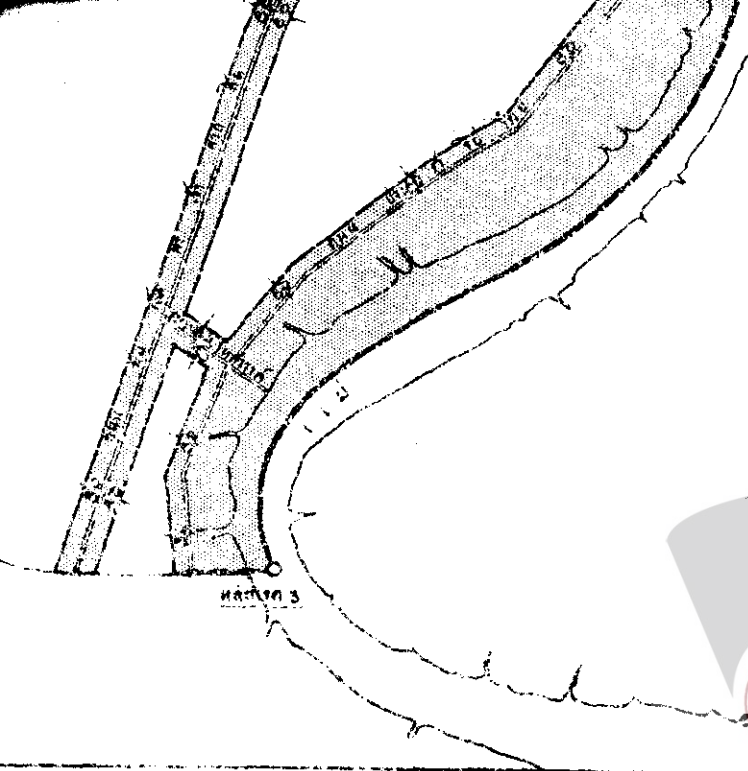


หน้าดิน 4  
หน้าดิน 3  
หน้าดิน 2  
หน้าดิน 1



LIRT

Legislative Institutional Repository of Thailand



ชื่อ: อ. อภิชาติ  
นาย: อ. อภิชาติ  
วันที่: ๒๕๖๓



LIRT