



## พระราชกฤษฎีกา

โอนที่วัด วัดโพธิ์ศรีธาตุ ตำบลธาตุ อำเภอรัตนบุรี จังหวัดสุรินทร์

ให้แก่กรมทางหลวง

พ.ศ. ๒๕๕๐

### ภูมิพลอดุลยเดช ป.ร.

ให้ไว้ ณ วันที่ ๒๒ ธันวาคม พ.ศ. ๒๕๕๐

เป็นปีที่ ๕๒ ในรัชกาลปัจจุบัน

พระบาทสมเด็จพระปรมินทรมหาภูมิพลอดุลยเดช มีพระบรมราชโองการโปรดเกล้าฯ ให้ประกาศว่า

โดยที่เป็นการสมควรโอนที่วัด วัดโพธิ์ศรีธาตุ ตำบลธาตุ อำเภอรัตนบุรี จังหวัดสุรินทร์ ให้แก่กรมทางหลวง เพื่อสร้างทางหลวงแผ่นดินหมายเลข ๒๐๗๖ สายท่าตุม - บรรจบทางหลวงแผ่นดินหมายเลข ๒๐๘๓ (สัมปถยาน้อย) ตอนอำเภอรัตนบุรี - บ้านม่วงหมาก

อาศัยอำนาจตามความในมาตรา ๒๒๑ ของรัฐธรรมนูญแห่งราชอาณาจักรไทย และมาตรา ๓๔ วรรคสอง แห่งพระราชบัญญัติคณะสงฆ์ พ.ศ. ๒๕๐๕ ซึ่งแก้ไขเพิ่มเติมโดยพระราชบัญญัติคณะสงฆ์ (ฉบับที่ ๒) พ.ศ. ๒๕๓๕ จึงทรงพระกรุณาโปรดเกล้าฯ ให้ตราพระราชกฤษฎีกาขึ้นไว้ ดังต่อไปนี้

มาตรา ๑ พระราชกฤษฎีกานี้เรียกว่า “พระราชกฤษฎีกาโอนที่วัด วัดโพธิ์ศรีธาตุ ตำบลธาตุ อำเภอรัตนบุรี จังหวัดสุรินทร์ ให้แก่กรมทางหลวง พ.ศ. ๒๕๕๐”

มาตรา ๒ พระราชกฤษฎีกานี้ให้ใช้บังคับตั้งแต่วันถัดจากวันประกาศในราชกิจจานุเบกษา เป็นต้นไป

มาตรา ๓ ให้โอนที่วัด วัดโพธิ์ศรีธาตุ ตำบลธาตุ อำเภอรัตนบุรี จังหวัดสุรินทร์ เนื้อที่ ๑ ไร่ ๑ งาน ๕๕.๖๒ ตารางวา ภายในแนวเขตตามแผนที่ท้ายพระราชกฤษฎีกานี้ ให้แก่กรมทางหลวง

มาตรา ๔ ให้รัฐมนตรีว่าการกระทรวงศึกษาธิการรักษาการตามพระราชกฤษฎีกานี้

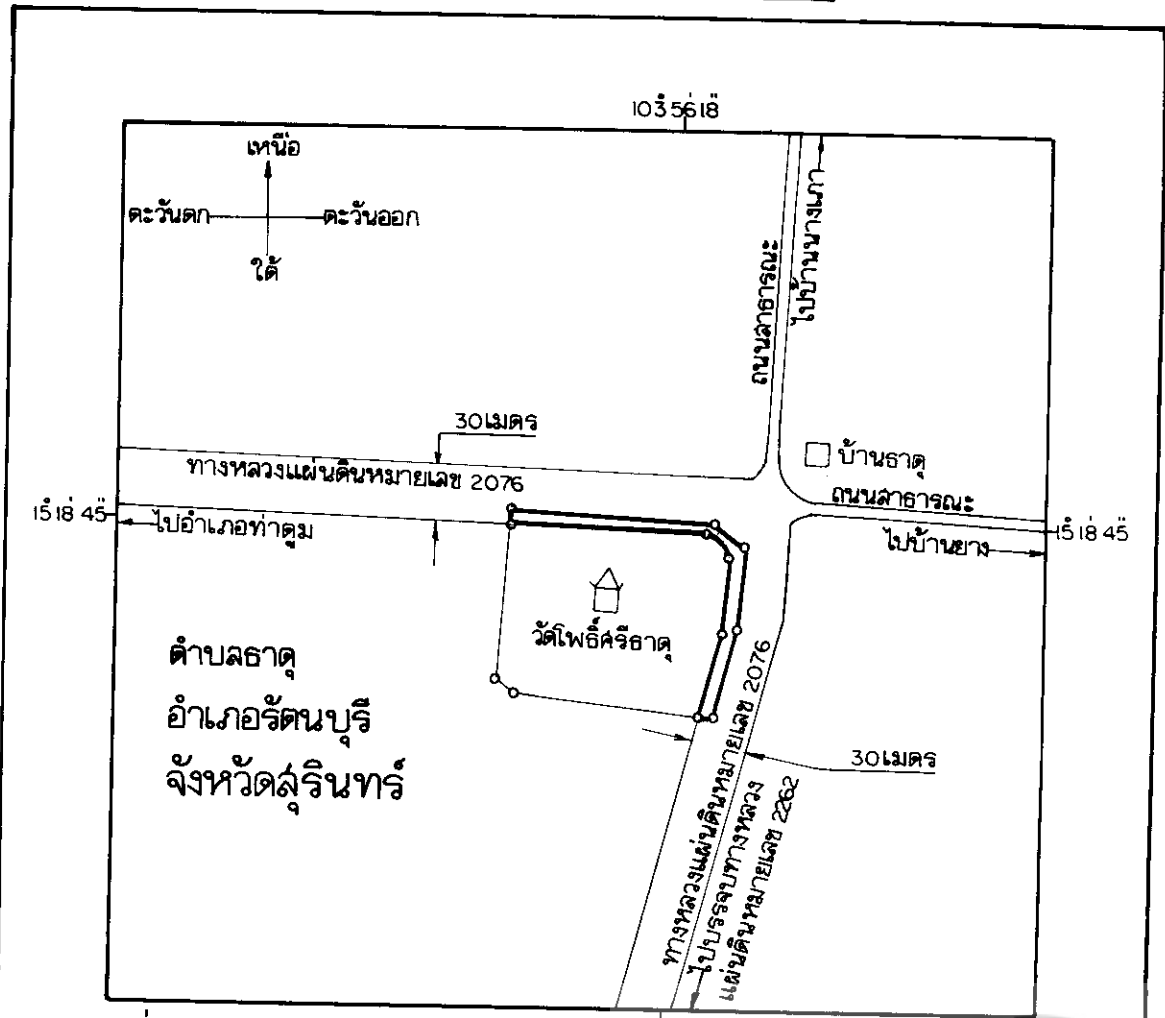
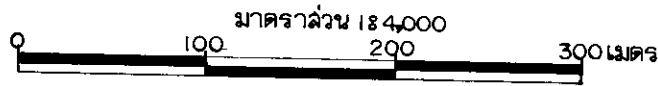
ผู้รับสนองพระบรมราชโองการ

ชวน หลีกภัย

นายกรัฐมนตรี

แผนที่ท้ายพระราชกฤษฎีกาโอนที่วัด วัดโพธิ์ศรีธาตุ  
ตำบลธาตุ อำเภอรัตนบุรี จังหวัดสุรินทร์  
ให้แก่กรมทางหลวง

พ.ศ. 2540



เครื่องหมาย

- แนวเขตที่โอน
- ทางหลวง ถนน
- หมู่บ้าน
- วัด

เนื้อที่ที่โอน

หนังสือสำคัญ ไร่ งาน ตารางวา  
น.ล.3ก.เลขที่ 681 | | 54.62

(นายพิเชียร เจริญภักดิ์)  
ผู้อำนวยการสำนักจัดกรรมสิทธิ์ที่ดิน

(นายประพล ฉิมพระประภุด)  
อธิบดีกรมทางหลวง

หมายเหตุ :- เหตุผลในการประกาศใช้พระราชกฤษฎีกานี้ คือ เนื่องจากกรมทางหลวงได้ทำการสำรวจที่ดินที่จะต้องเวนคืนเพื่อสร้างทางหลวงแผ่นดินหมายเลข ๒๐๗๖ สายท่าตูม - บรรจบทางหลวงแผ่นดินหมายเลข ๒๐๘๓ (สัมปถ้อย) ตอนอำเภอรัตนบุรี - บ้านม่วงหมาก ตามที่ได้มีการกำหนดแนวทางหลวงที่จะสร้างไว้แล้วตามพระราชกฤษฎีกากำหนดแนวทางหลวงที่จะสร้างทางหลวงจังหวัดหมายเลข ๒๐๗๖ สายอำเภوتاตูม - อำเภอรัตนบุรี - บรรจบทางหลวงจังหวัดหมายเลข ๒๐๘๓ (บ้านสัมปถ้อย) ตอนอำเภอรัตนบุรี - บ้านม่วงหมาก พ.ศ. ๒๕๒๘ เสร็จแล้ว และปรากฏว่าแนวทางหลวงแผ่นดินสายนี้ ตอน กม. ที่ ๓๖+๕๓๓ - กม. ที่ ๓๖+๗๗๖ (ด้านขวาทาง) ถูกที่วัด วัดโพธิ์ศรีธาตุ ตำบลธาตุ อำเภอรัตนบุรี จังหวัดสุรินทร์ เนื้อที่ ๑ ไร่ ๑ งาน ๕๕.๖๒ ตารางวา ตามหนังสือรับรองการทำประโยชน์ (น.ส. ๓ ก.) เลขที่ ๖๘๑ ซึ่งกรมทางหลวงได้ติดต่อกับกรมการศาสนาเพื่อขอโอนที่วัดดังกล่าวให้แก่กรมทางหลวง และกรมการศาสนาได้นำเสนอมหาเถรสมาคมพิจารณาแล้วไม่ขัดข้อง และวัดโพธิ์ศรีธาตุได้รับค่าผดุงกรรมจากกรมทางหลวงแล้ว สมควรโอนที่วัดดังกล่าวให้แก่กรมทางหลวง จึงจำเป็นต้องตราพระราชกฤษฎีกานี้