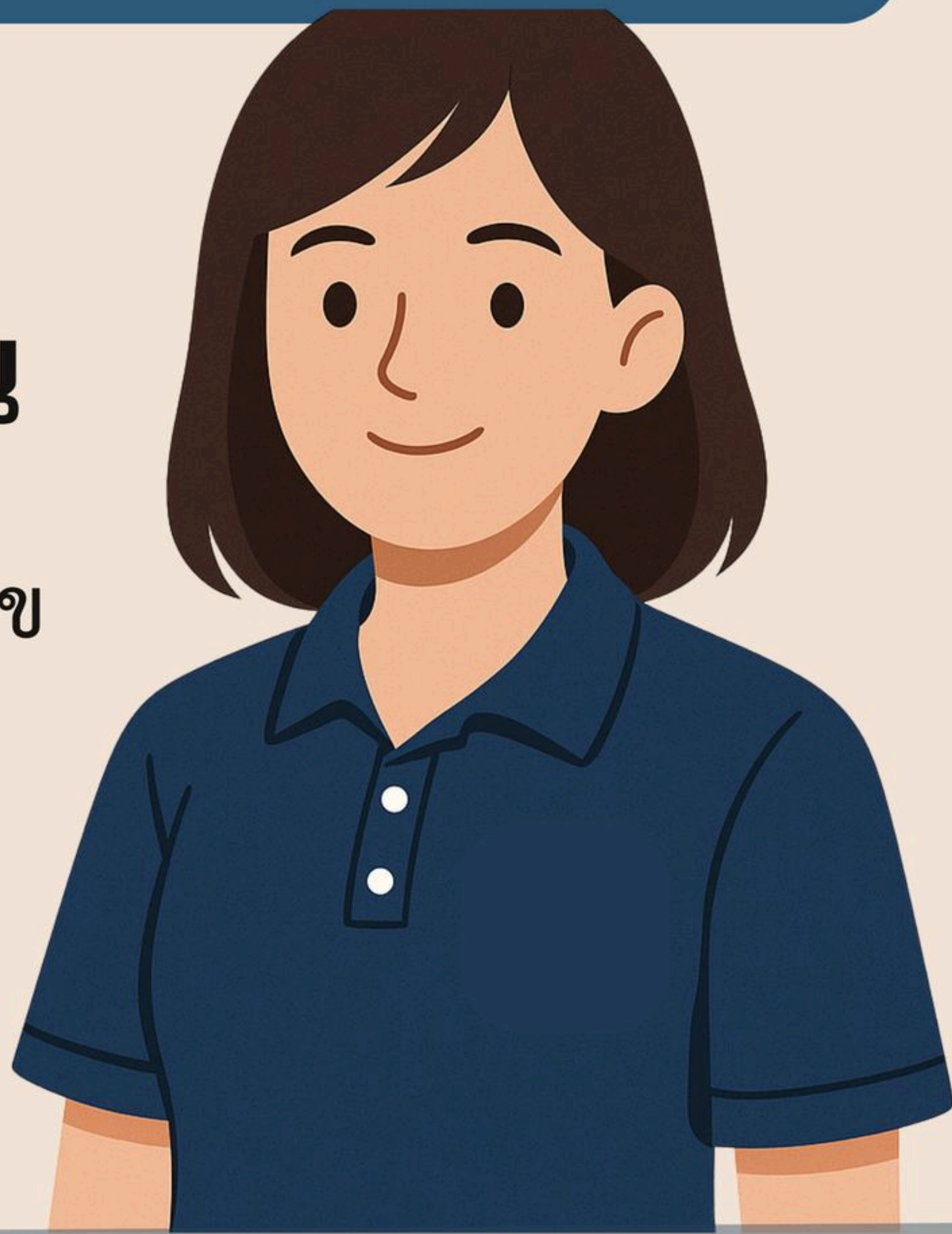




ข้อมูล อสม.

1,075,163 คน

คือจำนวน อาสาสมัครสาธารณสุข
ประจำหมู่บ้าน (อสม.)
ปีงบประมาณ 2568



2,000 บาท

คือค่าป่วยการในการปฏิบัติหน้าที่
ที่ อสม. ได้รับต่อเดือน

ที่มา : รายงานผลการรับฟังความคิดเห็นและการวิเคราะห์ผลกระทบที่อาจเกิดขึ้นจากร่างกฎหมาย
ร่างพระราชบัญญัติอาสาสมัครสาธารณสุขประจำหมู่บ้าน พ.ศ.