

พระราชบัญญัติ

เวนคืนอสังหาริมทรัพย์เพื่อสร้างทางหลวง

จังหวัดสระบุรี สายจากหนองโดนถึงพระพุทธบาท

พุทธศักราช ๒๔๗๕

ในพระปรมาภิไธยสมเด็จพระเจ้าอยู่หัวอานันทมหิดล
คณะผู้สำเร็จราชการแทนพระองค์

(ตามประกาศประธานสภาผู้แทนราษฎร

ลงวันที่ ๒๐ สิงหาคม พุทธศักราช ๒๔๗๕)

เจ้าพระยามรราช

พล. อ. เจ้าพระยาพิชเชนทรโยธิน

ตราไว้ ณ วันที่ ๒๐ เมษายน พุทธศักราช ๒๔๘๐

เป็นปีที่ ๔ ในรัชกาลปัจจุบัน

โดยที่สภาผู้แทนราษฎรลงมติว่า สมควรจัดการเวนคืน
อสังหาริมทรัพย์ เพื่อสร้างทางหลวงจังหวัดสระบุรี สายจาก
หนองไผ่ถึงพระพุทธบาท ซึ่งคณะกรรมการจัดได้สำรวจ
ที่ที่จะตั้งเวนคืนเสร็จแล้ว ความความในพระราชบัญญัติ
ว่าด้วยการเวนคืนอสังหาริมทรัพย์ พุทธศักราช ๒๕๓๗

จึงมีพระบรมราชโองการให้ตราพระราชบัญญัติขึ้นไว้โดย
คำแนะนำและยินยอมของสภาผู้แทนราษฎร ตั้งต่อไปนี้

มาตรา ๑ พระราชบัญญัตินี้ให้เรียกว่า "พระราชบัญญัติ
เวนคืนอสังหาริมทรัพย์เพื่อสร้างทางหลวงจังหวัดสระบุรี
สายจากหนองไผ่ถึงพระพุทธบาท พุทธศักราช ๒๕๓๕"

มาตรา ๒ ให้ใช้พระราชบัญญัตินี้ตั้งแต่วันประกาศใน
ราชกิจจานุเบกษาเป็นต้นไป

มาตรา ๓ ให้เวนคืนอสังหาริมทรัพย์ภายในเขตที่ตั้ง
กำหนดไว้ในแผนที่และบัญชีซึ่งมีรายนามผู้เป็นเจ้าของหรือ
ผู้ปกครองโดยชอบด้วยกฎหมายทั่วพระราชบัญญัตินี้ ให้
แก่คณะกรรมการจังหวัดสระบุรี

เล่ม ๕๔ หน้า ๒๑๖ ราชกิจจานุเบกษา วันที่ ๒๖ เมษายน ๒๔๙๐

มาตรา ๔ ให้รัฐมนตรีว่าการกระทรวงมหาดไทยมีหน้าที่
รักษาการให้เป็นไปตามพระราชบัญญัตินี้

ผู้รับสนองพระบรมราชโองการ
(ตามมติคณะรัฐมนตรี)

พิบูลสงคราม

รัฐมนตรี

กรมโยธาเทศบาล

แผนที่กำหนดเขตที่ดินที่จะเวนคืนของสังหาริมทรัพย์

เพื่อการก่อสร้างทางหลวงสาย หนองโตน-พระคูทเขตก

จังหวัด สระบุรี

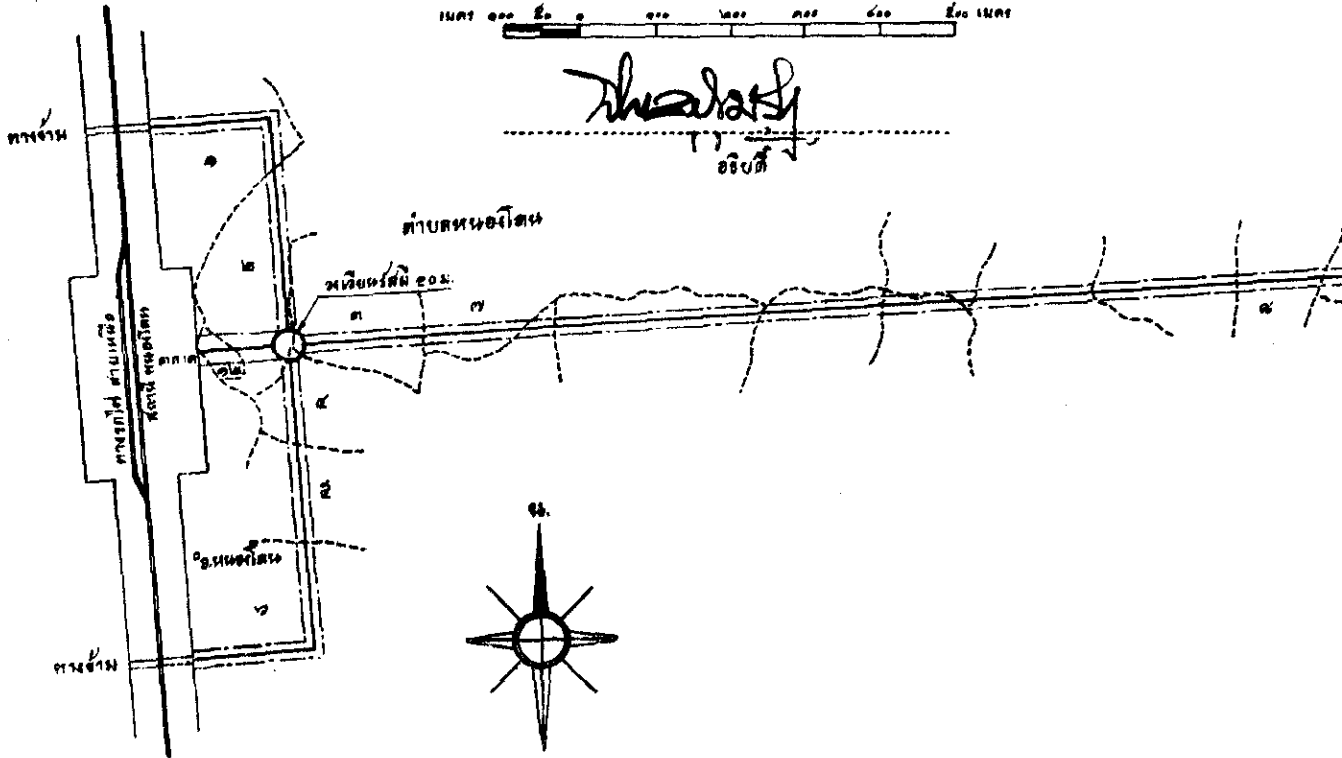
วันที่ ๑๒ สิงหาคม พ.ศ. ๒๔๗๗

มาตราที่ ๖๖ ๑: ๑๐,๐๐๐

๑๐๐ ๕๐ ๐ ๑๐๐ ๒๐๐ ๓๐๐ ๔๐๐ ๕๐๐ เมตร

Handwritten signature

อธิบดี



เครื่องหมาย

บัตร

ดินอสังหาริมทรัพย์

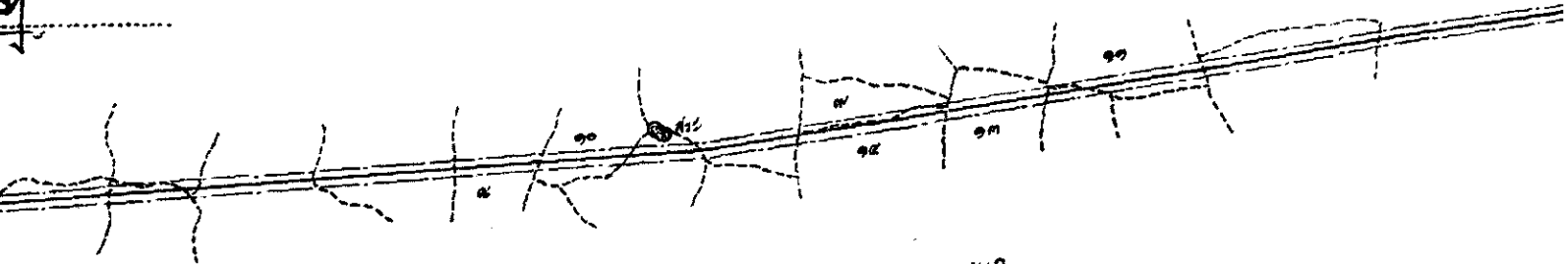
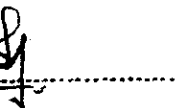
พิกัด - พระพุทธบาท

7

พระพุทธเจ้าทรง ๒๕๒๕.

๑๐,๐๐๐

๐๐๐ ๕๐๐ ๕๐๐ เมตร



ตำบลหนองปรือ

เครื่องหมาย :: :: :: เขตที่ดินที่ต้องเวนคืน

เลขที่	ขนาด กิโลเมตร	นามเจ้าของที่ดิน	หมู่ที่
๑		นาย ก	
๒		นาย ป สิงห์ นาย ส นนดี นาย ค. ส. ป. ส. ก. นาย จ. นาย นนดี	
๓			
๔			
๕			
๖		นาย ก นาย นนดี นาย ค. ส. ป. ส. ก. นาย จ.	
๗		นาย ก นาย นนดี	
๘		นาย ค. ส. ป. ส. ก. นาย นนดี	
๙		นาย ก นาย นนดี	
๑๐		นาย ก	
๑๑		นาย ค. ส. ป. ส. ก.	
๑๒		นาย ก นาย นนดี	
๑๓		นาย ค. ส. ป. ส. ก.	
๑๔		นาย ก นาย นนดี	

แนวทางการสร้างแนววิถีชุมชนเกษตร

พื้นที่	ประเภทพื้นที่	เนื้อที่ (ไร่)			รวมเนื้อที่คิดเป็นตารางวา	ราคาตารางวา		ค่าประเมิน	
		ไร่	งาน	ตร.		บาท	สตางค์	บาท	สตางค์
1		—	๑	๖๐	๑๖๐				
2		—	๑	๕๐	๑๕๐				
3		๗	๖	๘๐	๑๐๕๐				
4		๑	๖	—	๖๐๐				
5		๖	๖	—	๑๐๐๐				
6		๑	—	๗๐	๕๖๐				
7		๖	—	—	๖๐๐				
8		๑	๑	๖๐	๕๖๐				
9		๑	—	—	๕๐๐				
10		๖	๖	—	๑๒๐๐				
11		๖	—	—	๖๐๐				
12		๖	—	๖๐	๕๖๕				
13		๖	๖	—	๑๒๐๐				