



พระราชกฤษฎีกา
กำหนดเขตที่ดิน ในท้องที่ตำบลรมณีย์
และตำบลเหล อำเภอกะปง จังหวัดพังงา
ให้เป็นเขตปฏิรูปที่ดิน
พ.ศ. ๒๕๖๗

ภูมิพลอดุลยเดช ป.ร.
ให้ไว้ ณ วันที่ ๕ ธันวาคม พ.ศ. ๒๕๖๗
เป็นปีที่ ๔๕ ในรัชกาลปัจจุบัน

พระบาทสมเด็จพระปรมินทรมหาภูมิพลอดุลยเดช มีพระบรมราชโองการโปรดเกล้าฯ ให้
ประกาศว่า

โดยที่เป็นการสมควรกำหนดเขตที่ดิน ในท้องที่ตำบลรมณีย์ และตำบลเหล อำเภอกะปง
จังหวัดพังงา ให้เป็นเขตปฏิรูปที่ดิน

อาศัยอำนาจตามความในมาตรา ๑๗๕ ของรัฐธรรมนูญแห่งราชอาณาจักรไทย และมาตรา ๒๕
วรรคหนึ่ง แห่งพระราชบัญญัติการปฏิรูปที่ดินเพื่อเกษตรกรรม พ.ศ. ๒๕๑๘ จึงทรงพระกรุณาโปรดเกล้าฯ
ให้ตราพระราชกฤษฎีกาขึ้นไว้ ดังต่อไปนี้

มาตรา ๑ พระราชกฤษฎีกานี้เรียกว่า “พระราชกฤษฎีกากำหนดเขตที่ดิน ในท้องที่ตำบลรมณีย์
และตำบลเหล อำเภอกะปง จังหวัดพังงา ให้เป็นเขตปฏิรูปที่ดิน พ.ศ. ๒๕๖๗”

มาตรา ๒ พระราชกฤษฎีกานี้ให้ใช้บังคับตั้งแต่วันถัดจากวันประกาศในราชกิจจานุเบกษา
เป็นต้นไป

มาตรา ๓ ให้ที่ดินในท้องที่ตำบลรมณีย์ และตำบลเหล อำเภอกะปง จังหวัดพังงา ภายใน
แนวเขตตามแผนที่ท้ายพระราชกฤษฎีกานี้ เป็นเขตปฏิรูปที่ดิน



LIRT

มาตรา ๔ ให้รัฐมนตรีว่าการกระทรวงการคลัง รัฐมนตรีว่าการกระทรวงเกษตรและสหกรณ์
และรัฐมนตรีว่าการกระทรวงมหาดไทยรักษาการตามพระราชกฤษฎีกานี้

ผู้รับสนองพระบรมราชโองการ

ชวน หลีกภัย

นายกรัฐมนตรี

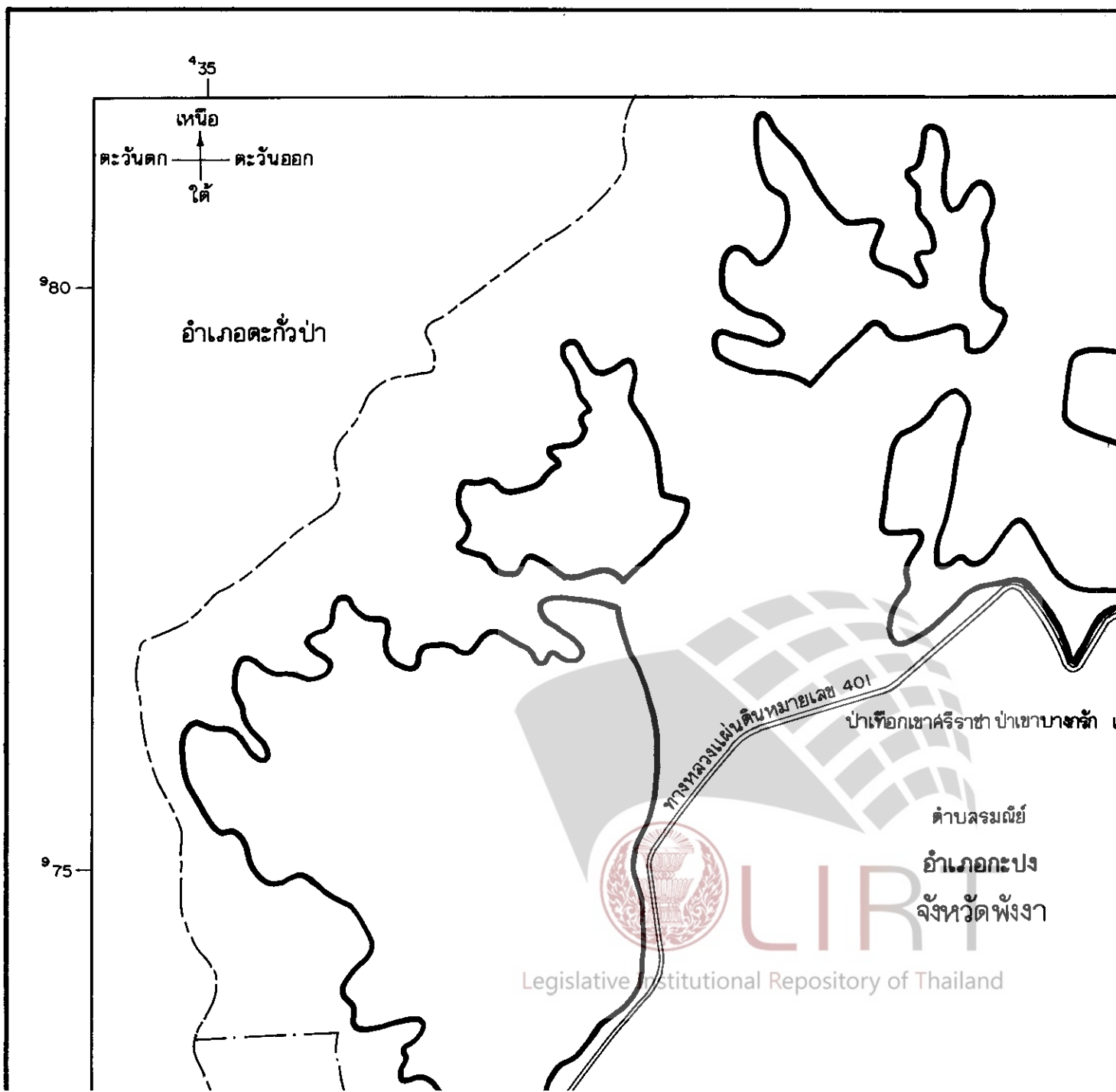
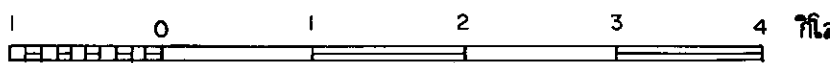
แผนที่ท้ายพระราชกฤษฎีกา

กำหนดเขตที่ดิน ในท้องที่ตำบลรมณีย์ และตำบลเหล อำเภอกะปอง จังหวัด

ให้เป็นเขตปฏิรูปที่ดิน

พ.ศ. 2537

มาตราส่วน 1 : 85,000



แผนที่ท้ายพระราชกฤษฎีกา

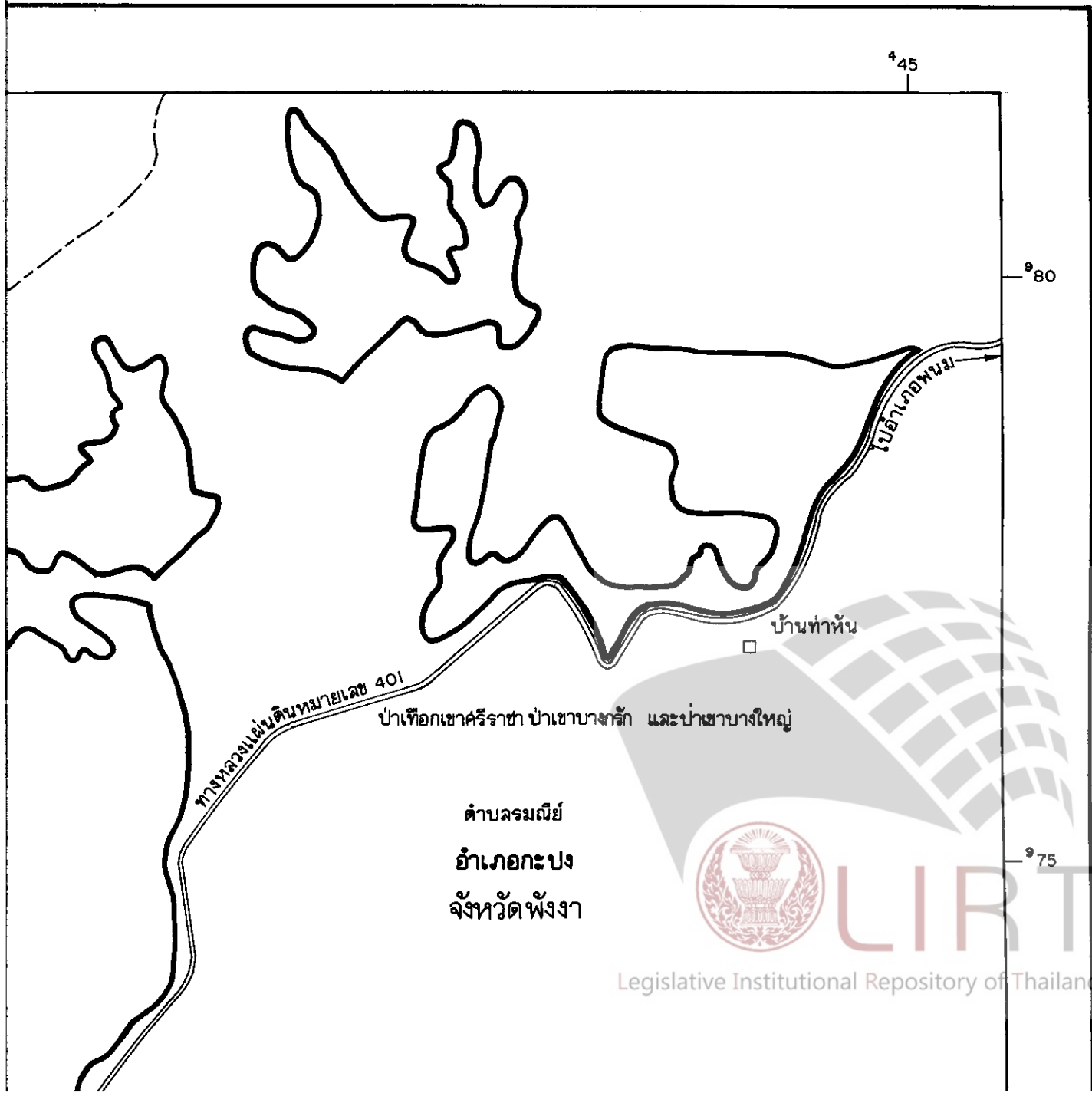
ในท้องที่ตำบลรมณีย์ และตำบลแหล อำเภอกะปง จังหวัดพังงา

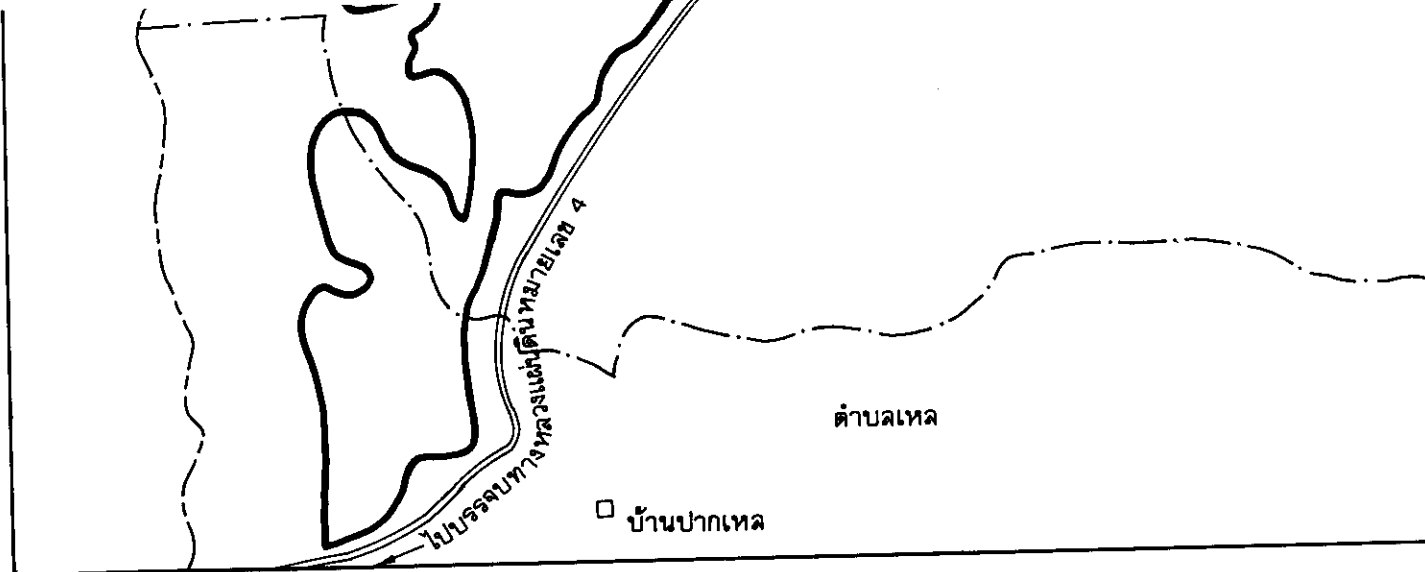
ให้เป็นเขตปฏิรูปที่ดิน

พ.ศ. 2537






มาตราล่วน 18 50,000

1 0 1 2 3 4 กิโลเมตร





เครื่องหมาย

-  แนวเขตปฏิรูปที่ดิน
-  เขตอำเภอ
-  เขตตำบล
-  ทางหลวง
-  หมู่บ้าน

เลขที่การ...



Legislative Institutional Repository of Thailand

ตำบลเทล

□ บ้านปากเทล

45

(นายสุรพล เพชรล้อม)

ผู้อำนวยการกองจัดการปฏิรูปที่ดิน

(นายประเสริฐพันธุ์ พิพัฒน์กุล)

เลขที่การดำเนินงานการปฏิรูปที่ดินเพื่อเกษตรกรรม

หมายเหตุ :- เหตุผลในการประกาศใช้พระราชกฤษฎีกานี้ คือ เนื่องจากในท้องที่ตำบลรมณีย์ และตำบลเหลอ อำเภอกะปง จังหวัดพังงา มีเกษตรกรผู้ไม่มีที่ดินประกอบเกษตรกรรมเป็นของตนเอง หรือมีที่ดินเล็กน้อยไม่เพียงพอแก่การครองชีพ หรือต้องเช่าที่ดินของผู้อื่นประกอบเกษตรกรรมอยู่เป็นจำนวนมาก สมควรกำหนดเขตที่ดินในท้องที่ดังกล่าวให้เป็นเขตปฏิรูปที่ดิน จึงจำเป็นต้องตราพระราชกฤษฎีกานี้