

๑๑๗๗

ตอนที่ ๗๗ เล่ม ๖๕ ราชกิจจานุเบกษา ๓๐ ธันวาคม ๒๕๕๕



พระราชกฤษฎีกา

กำหนดเขตที่ดินในบริเวณที่จะเวนคืน

ในท้องที่ตำบลวังใหม่ อำเภอปทุมวัน จังหวัดพระนคร

พ.ศ. ๒๕๕๕

ภูมิพลอดุลยเดช ป.ร.

ให้ไว้ ณ วันที่ ๒๕ ธันวาคม พ.ศ. ๒๕๕๕

เป็นปีที่ ๗ ในรัชกาลปัจจุบัน

พระบาทสมเด็จพระปรมินทรมหาภูมิพลอดุลยเดช มีพระ
บรมราชโองการโปรดเกล้าฯ ให้ประกาศว่า



LIPT

Thailand's Institutional Repository of Thailand

ตอนที่ ๗๗ เล่ม ๖๕ ราชกิจจานุเบกษา ๓๐ ธันวาคม ๒๕๕๕

โดยที่เป็นการสมควรกำหนดเขตที่ดินที่จะทำการสำรวจเพื่อ
เวนคืน ในท้องที่ตำบลฉวางใหม่ อำเภอปทุมวัน จังหวัดพระนคร
เพื่อประโยชน์แก่การขยายทางหลวงเทศบาล

อาศัยอำนาจตามความในมาตรา ๕๕ ของรัฐธรรมนูญแห่ง
ราชอาณาจักรไทย พุทธศักราช ๒๕๑๕ แก้ไขเพิ่มเติม พุทธ
ศักราช ๒๕๕๕ และมาตรา ๔๑ แห่งพระราชบัญญัติทางหลวง
พุทธศักราช ๒๕๑๒ จึงทรงพระกรุณาโปรดเกล้าฯ ให้ตราพระ
ราชกฤษฎีกาขึ้นไว้ ดังต่อไปนี้

มาตรา ๑ พระราชกฤษฎีกานี้เรียกว่า “พระราชกฤษฎีกา
กำหนดเขตที่ดินในบริเวณที่จะเวนคืน ในท้องที่ตำบลฉวางใหม่
อำเภอปทุมวัน จังหวัดพระนคร พ.ศ. ๒๕๕๕”

มาตรา ๒ พระราชกฤษฎีกานี้ให้ใช้บังคับตั้งแต่วันถัดจาก
วันประกาศในราชกิจจานุเบกษาเป็นต้นไป

มาตรา ๓ ให้นายกเทศมนตรีนครกรุงเทพเป็นเจ้าหน้าที่
จัดการเพื่อดำเนินการเวนคืน อสังหาริมทรัพย์ตามพระราช
กฤษฎีกานี้

๑๔๘๕

ตอนที่ ๗๗ เล่ม ๖๕ ราชกิจจานุเบกษา ๓๐ ธันวาคม ๒๕๕๕

มาตรา ๔ บริเวณที่ดินที่จะทำการสำรวจเพื่อเวนคืนตามพระราชกฤษฎีกา อยู่ในท้องที่ตำบลวังใหม่ อำเภอปทุมวัน จังหวัดพระนคร ภายในแนวเขตสายแผนที่ท้ายพระราชกฤษฎีกานี้

มาตรา ๕ ให้รัฐมนตรีว่าการกระทรวงคมนาคม และรัฐมนตรีว่าการกระทรวงมหาดไทยรักษาการตามพระราชกฤษฎีกานี้

ผู้รับสนองพระบรมราชโองการ

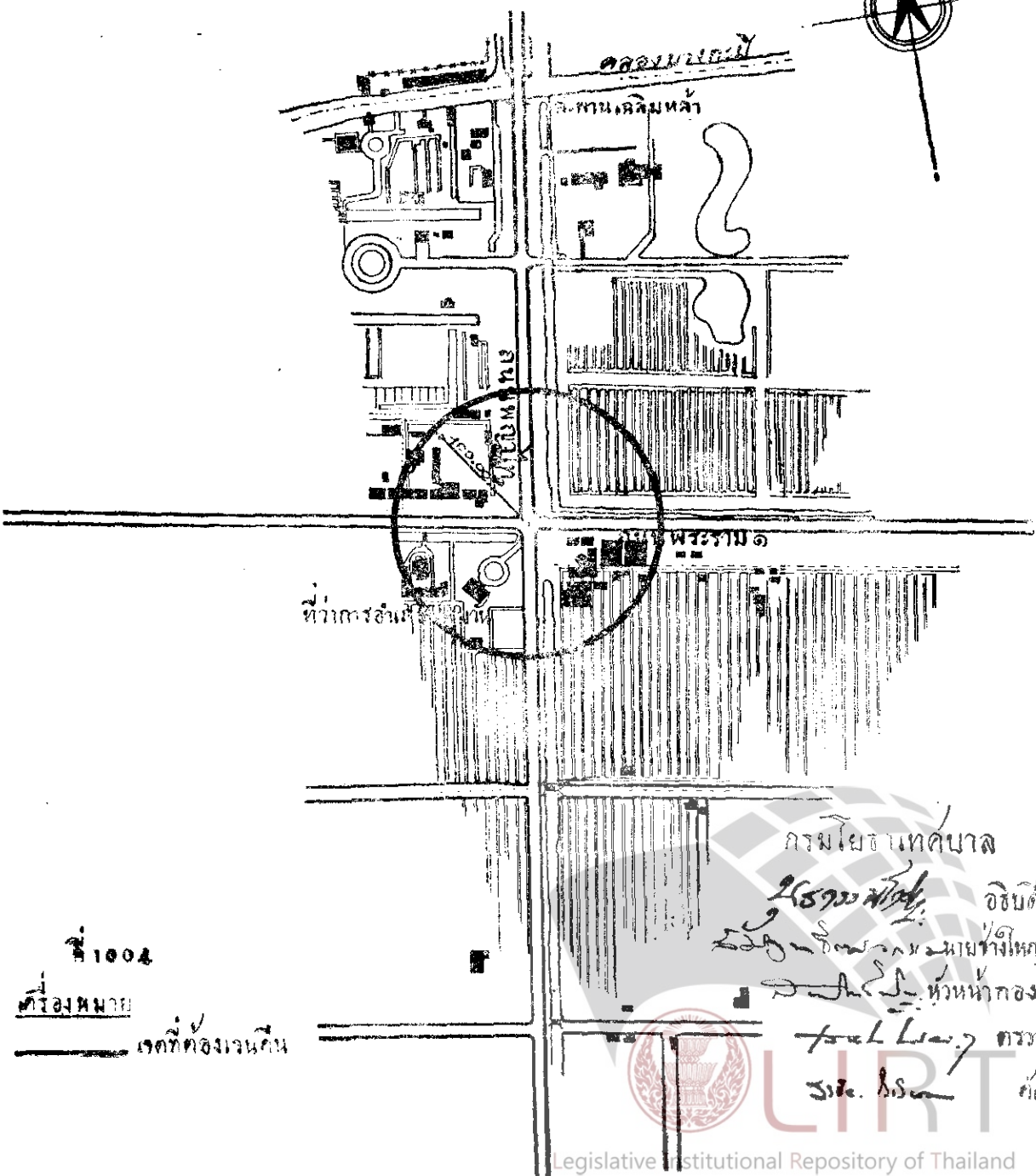
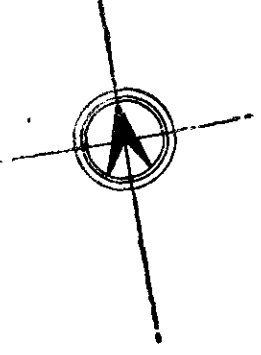
จอมพล ป. พิบูลสงคราม

นายกรัฐมนตรี



Legislative Institutional Repository of Thailand

แผนที่ท้ายพระราชกฤษฎีกา
กำหนดเขตที่ดินในบริเวณที่จองที่ดิน ในท้องที่ตำบลวังใหม่
อำเภอชุมพวง จังหวัดพระนคร
พ.ศ. 2485
มาตราสอง ๒,500



1004
กรมแผนที่
เขตที่จองที่ดิน

กรมโยธาเทศบาล
ศรีธรรมพร อธิบดี
อธิบดีกรมแผนที่
หัวหน้ากอง
ศรีธรรมพร