



## พระราชกฤษฎีกา

กำหนดบริเวณที่ดินป่าคลองขลุง และป่าคลองแม่วงก์  
ในท้องที่ตำบลปางตาไว อำเภอคลองขลุง จังหวัดกำแพงเพชร  
และป่าแม่วงก์ - แม่เงิน ในท้องที่ตำบลแม่เลี้ยง  
และตำบลห้วยน้ำหอม อำเภอลาดยาว จังหวัดนครสวรรค์  
ให้เป็นอุทยานแห่งชาติ

พ.ศ. ๒๕๓๐

ภูมิพลอดุลยเดช ป.ร.

ให้ไว้ ณ วันที่ ๒ กันยายน พ.ศ. ๒๕๓๐

เป็นปีที่ ๔๒ ในรัชกาลปัจจุบัน

พระบาทสมเด็จพระปรมินทรมหาภูมิพลอดุลยเดช มีพระบรมราช

โองการโปรดเกล้าฯ ให้ประกาศว่า

โดยที่เป็นการสมควรกำหนดบริเวณที่ดินป่าคลองขลุง และ  
คลองแม่वंกี้ ในท้องที่ตำบลปางตาไว อำเภอคลองขลุง จังหวัด  
กำแพงเพชร และป่าแม่वंกี้ - แม่เป็น ในท้องที่ตำบลแม่เลี้ยง  
ตำบลห้วยน้ำหอม อำเภอลาดยาว จังหวัดนครสวรรค์ ให้เป็นอุทยาน  
แห่งชาติ

อาศัยอำนาจตามความในมาตรา ๑๕๘ ของรัฐธรรมนูญแห่ง  
ราชอาณาจักรไทย และมาตรา ๖ แห่งพระราชบัญญัติอุทยานแห่งชาติ  
พ.ศ. ๒๕๐๔ จึงทรงพระกรุณาโปรดเกล้าฯ ให้ตราพระราชกฤษฎีกา  
ขึ้นไว้ ดังต่อไปนี้

มาตรา ๑ พระราชกฤษฎีกานี้เรียกว่า "พระราชกฤษฎีกากำหนด  
บริเวณที่ดินป่าคลองขลุง และป่าคลองแม่वंกี้ ในท้องที่ตำบลปางตาไว  
อำเภอคลองขลุง จังหวัดกำแพงเพชร และป่าแม่वंกี้ - แม่เป็น  
ในท้องที่ตำบลแม่เลี้ยง และตำบลห้วยน้ำหอม อำเภอลาดยาว จังหวัด  
นครสวรรค์ ให้เป็นอุทยานแห่งชาติ พ.ศ. ๒๕๓๐"

มาตรา ๒ พระราชกฤษฎีกานี้ให้ใช้บังคับตั้งแต่วันถัดจากวัน  
ประกาศในราชกิจจานุเบกษาเป็นต้นไป

มาตรา ๓ ให้บริเวณที่ดินป่าคลองขลุง และป่าคลองแม่वंกี้ ใน  
ท้องที่ตำบลปางตาไว อำเภอคลองขลุง จังหวัดกำแพงเพชร และ  
แม่वंกี้ - แม่เป็น ในท้องที่ตำบลแม่เลี้ยง ตำบลห้วยน้ำหอม อำเภอ  
ลาดยาว จังหวัดนครสวรรค์ ภายในแนวเขตตามแผนที่ท้ายพระราช  
กฤษฎีกานี้ เป็นอุทยานแห่งชาติ

มาตรา ๔ ให้รัฐมนตรีว่าการกระทรวงเกษตรและสหกรณ์รักษาการ  
พระราชกฤษฎีกานี้

กษัตริย์แห่งประเทศไทย

พลเอก ป. ศิริสุลาลัย

นายกรัฐมนตรี



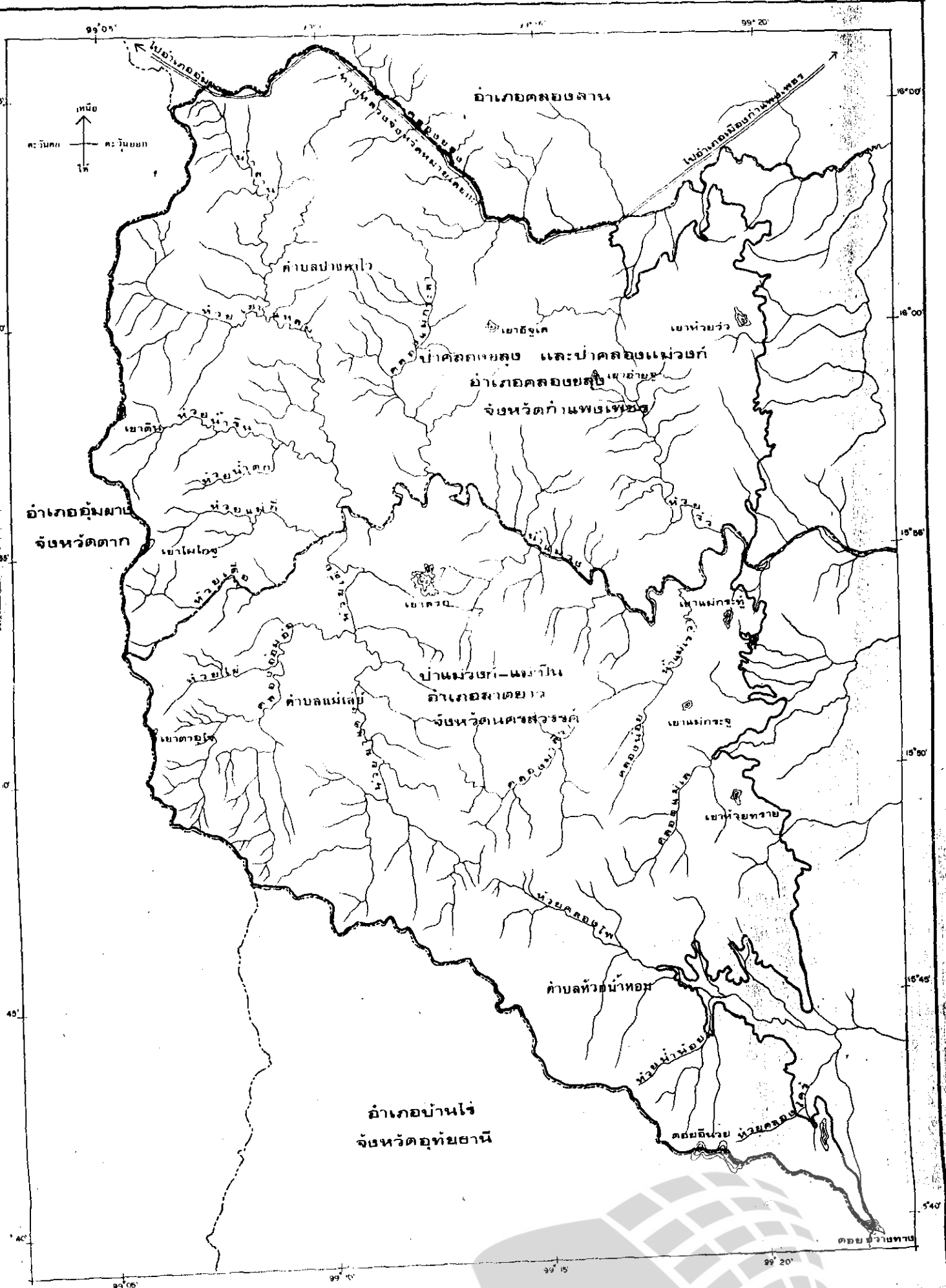
แผนที่ท้ายพระราชกฤษฎีกา  
กำหนดบริเวณที่ดินป่าคลองขลุง และป่าคลองแม่เมาะ ในท้องที่ตำบลปางตาไว อำเภอคลองขลุง จังหวัดกำแพงเพชร  
และป่าแม่เมาะ-แม่เปิน ในท้องที่ตำบลแม่เมาะ และตำบลห้วยน้ำหอม อำเภอลาดยาว จังหวัดนครสวรรค์  
ให้เป็นอุทยานแห่งชาติ

พ.ศ. ๒๕๓๐

เนื้อที่ประมาณ ๘๙๔ ตารางกิโลเมตร หรือ ๕๕๘,๗๕๐ ไร่


มาตราส่วน 1 : 200,000

Scale 1:200,000



- เครื่องหมาย**
- แนวเขตอุทยานแห่งชาติ
  - เขตจังหวัด
  - - - - เขตอำเภอ
  - == ทางหลวง ถนน
  - ~ แม่น้ำ คลอง ห้วย
  - ☉ กุฎี ครบ เงิน

Legislative Institutional Repository of Thailand

 นายสมชาย ธีระกมลบุญ ผู้ตรวจราชการกระทรวงทรัพยากรธรรมชาติและสิ่งแวดล้อม	นายมานิช อรรถกมลกุล เจ้าพนักงาน นายสมชาย ธีระกมลบุญ นายสมชาย ธีระกมลบุญ
(นายสมชาย ธีระกมลบุญ) อธิบดีกรมป่าไม้	(นายสมชาย ธีระกมลบุญ) อธิบดีกรมป่าไม้

เหตุ:- เหตุผลในการประกาศใช้พระราชกฤษฎีกาฉบับนี้ คือ เนื่องจาก  
พื้นที่ป่าคลองขลุง และป่าคลองแม่เงก ในท้องที่ตำบลปางตาไว อำเภอ  
ขลุง จังหวัดกำแพงเพชร และป่าแม่เงก-แม่เป็น ในท้องที่ตำบลแม่เลย์  
อำเภอปลื้มสุข อำเภอลาดยาว จังหวัดนครสวรรค์ เนื้อประมาณ  
๖๕๐ ไร่ ประกอบด้วยทรัพยากรธรรมชาติที่สำคัญและมีค่า เช่น ป่า ไม้  
สัตว์ป่า นานาชนิด และมีสภาพธรรมชาติที่สวยงามยิ่ง สมควรกำหนด  
เป็นอุทยานแห่งชาติตามพระราชบัญญัติอุทยานแห่งชาติ พ.ศ. ๒๕๐๔ เพื่อ  
รักษาทรัพยากรธรรมชาติและสภาพธรรมชาตินั้นให้คงอยู่เช่นเดิม มิให้ถูก  
ทำลายหรือเปลี่ยนแปลงไป เพื่อประโยชน์ในการพักผ่อนหย่อนใจของประชาชน  
และการศึกษาค้นคว้า และเพื่ออำนวยความสะดวกแก่นักท่องเที่ยวและประชาชน จึงจำเป็นต้อง  
ตราพระราชกฤษฎีกานี้

