

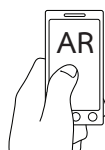
47 ปี กฟผ.

แบ่งปัน เรียนรู้
และเติบโตอย่างเกื้อกูล





สามารถชมคลิปวิดีโอ ผู้ว่าฯกร กฟผ.
โดย download application AR สำหรับ
หนังสือได้ที่ <http://www.egatarbook.com>
สำหรับ IOS และ android



สารจากผู้ว่าการ



47 ปี กฟผ.

ร่วมสร้างสังคมแห่งการแบ่งปัน เรียนรู้ และเกื้อกูล

การไฟฟ้าฝ่ายผลิตแห่งประเทศไทย (กฟผ.) ก่อตั้งเมื่อวันที่ 1 พฤษภาคม 2512 เพื่อเป็นองค์กรหลักในการบริหารจัดการระบบไฟฟ้าของประเทศ ตลอดระยะเวลาของการดำเนินงาน กฟผ. ได้พัฒนาองค์กรให้มีขีดความสามารถ และพร้อมรับความเปลี่ยนแปลง ภายใต้สถานการณ์ด้านพลังงานของประเทศและของโลกที่มีความผันผวนอยู่ตลอดเวลา

แต่ไม่ว่าสถานการณ์จะเปลี่ยนแปลงไปเช่นใด การพัฒนากิจการไฟฟ้าของ กฟผ. ทุกยุคสมัย ได้ให้ความสำคัญต่อบริบทและเป้าหมายทางสังคม ที่ประชาชนทุกคนสามารถเข้าถึงการใช้พลังงาน ที่เหมาะสมต่อคุณภาพชีวิต เสริมสร้างขีดความสามารถของคนไทยในการแข่งขัน ดำเนินงานด้วยความรับผิดชอบต่อชุมชนและสิ่งแวดล้อม ตลอดจนส่งเสริมการอนุรักษ์พลังงาน เพื่อให้เกิดการพัฒนาพลังงานอย่างยั่งยืน

กฟผ. ยังได้ปลูกฝังวัฒนธรรม “รักองค์กร มุ่งงานเลิศ เทิดคุณธรรม” ให้ผู้ปฏิบัติงานที่ไม่เพียงมุ่งมั่นในความเป็นเลิศ แต่ยังต้องมีความเอื้ออาทรต่อสังคมและชุมชน และเป็นส่วนหนึ่งในการร่วมสร้างสรรค์สังคมไทย ให้เป็นสังคมแห่งการแบ่งปัน เรียนรู้ และเกื้อกูลกัน

ตลอดระยะเวลา 47 ปี ที่ผ่านมา กฟผ. มีความภาคภูมิใจที่ได้เป็นส่วนหนึ่งร่วมสร้างสรรค์สังคมไทย ให้พลังงาน “ไฟฟ้า” มีความมั่นคง เชื่อถือได้ สนับสนุนการเจริญเติบโตทางเศรษฐกิจ และคุณภาพชีวิตของสังคมไทยในทุกมิติ และจะยังคงยึดมั่นพันธกิจในการสร้างความสุขให้สังคมไทยต่อไป

(นายสุนชัย คำนูณเศรษฐ์)

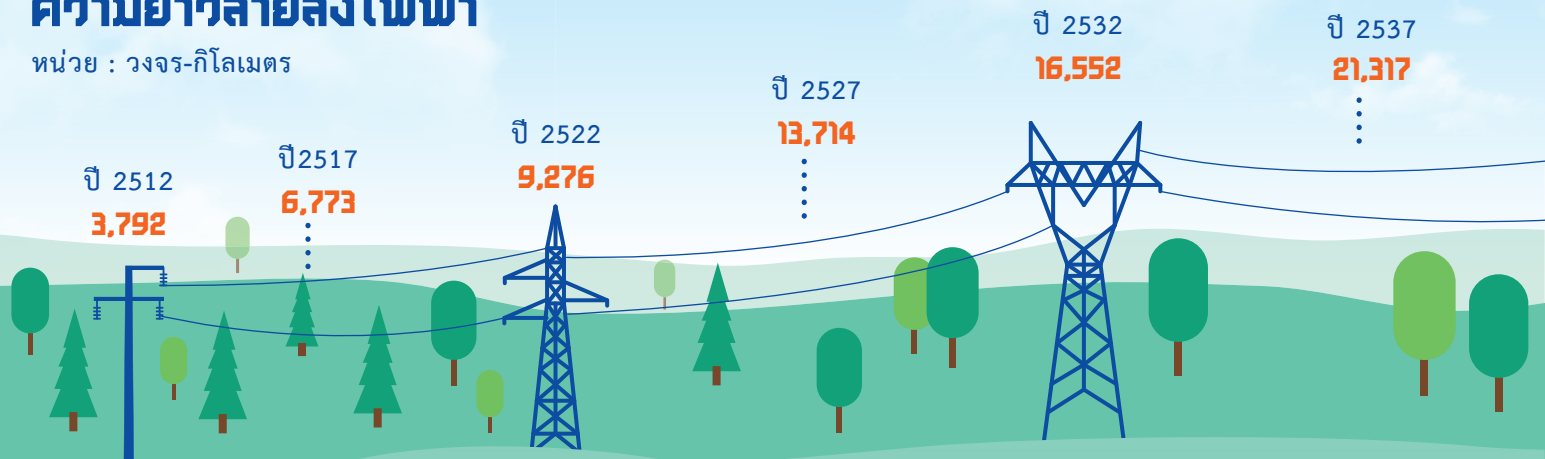
ผู้ว่าการการไฟฟ้าฝ่ายผลิตแห่งประเทศไทย

1 พฤษภาคม 2559

จากก้าวแรกของ กฟผ. สู่พลังงานไฟฟ้าที่มั่นคง

ความยาวสายส่งไฟฟ้า

หน่วย : วงจร-กิโลเมตร



กำลังผลิตติดตั้ง

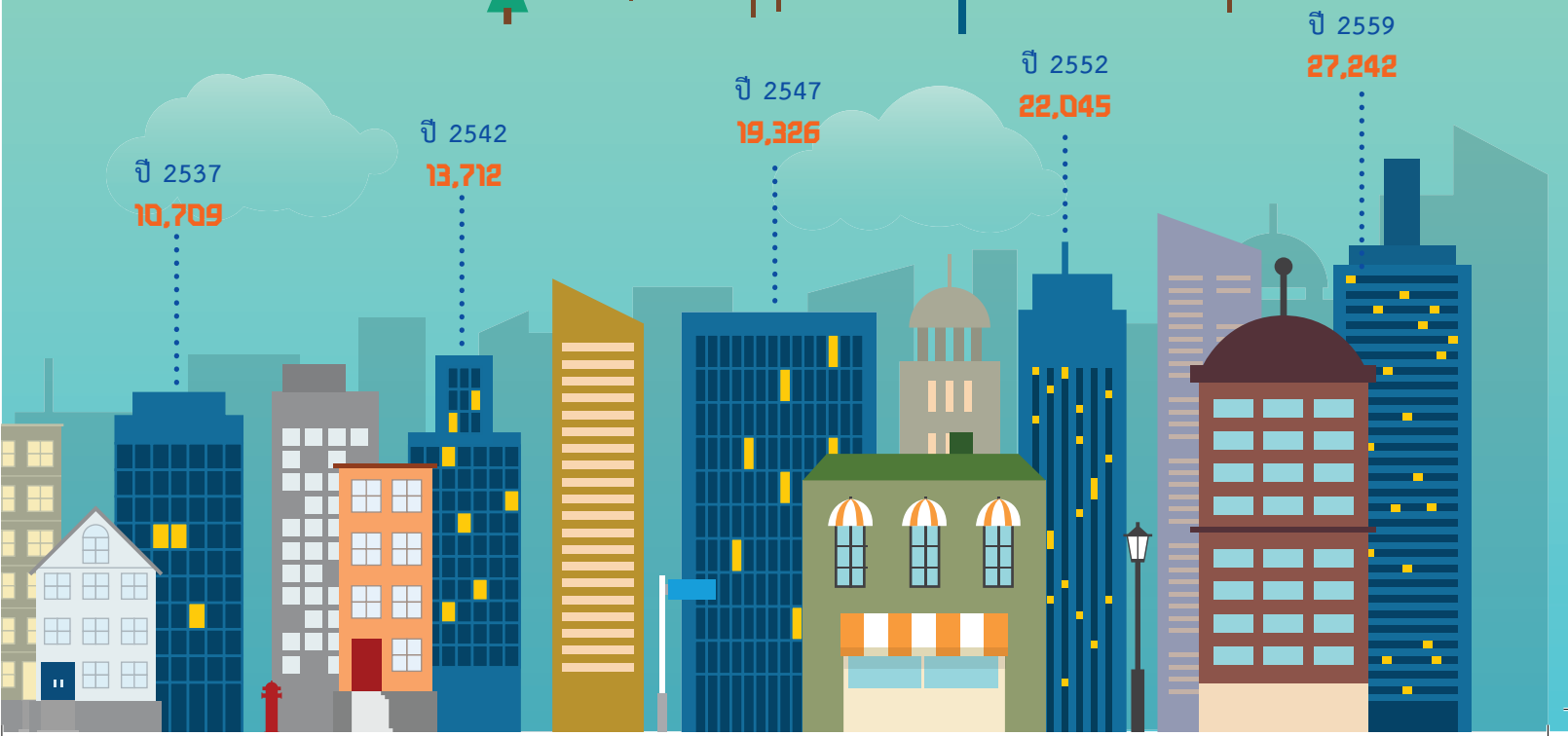
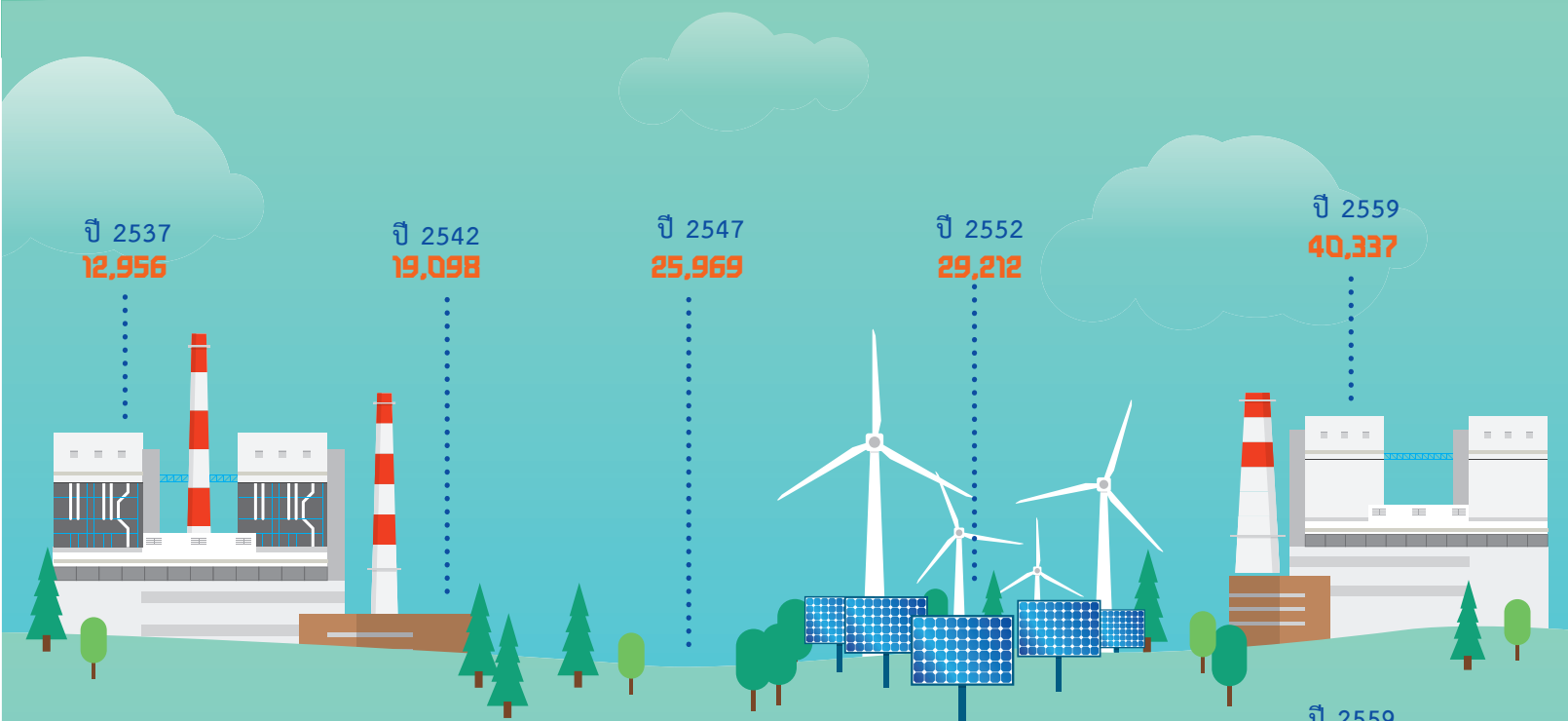
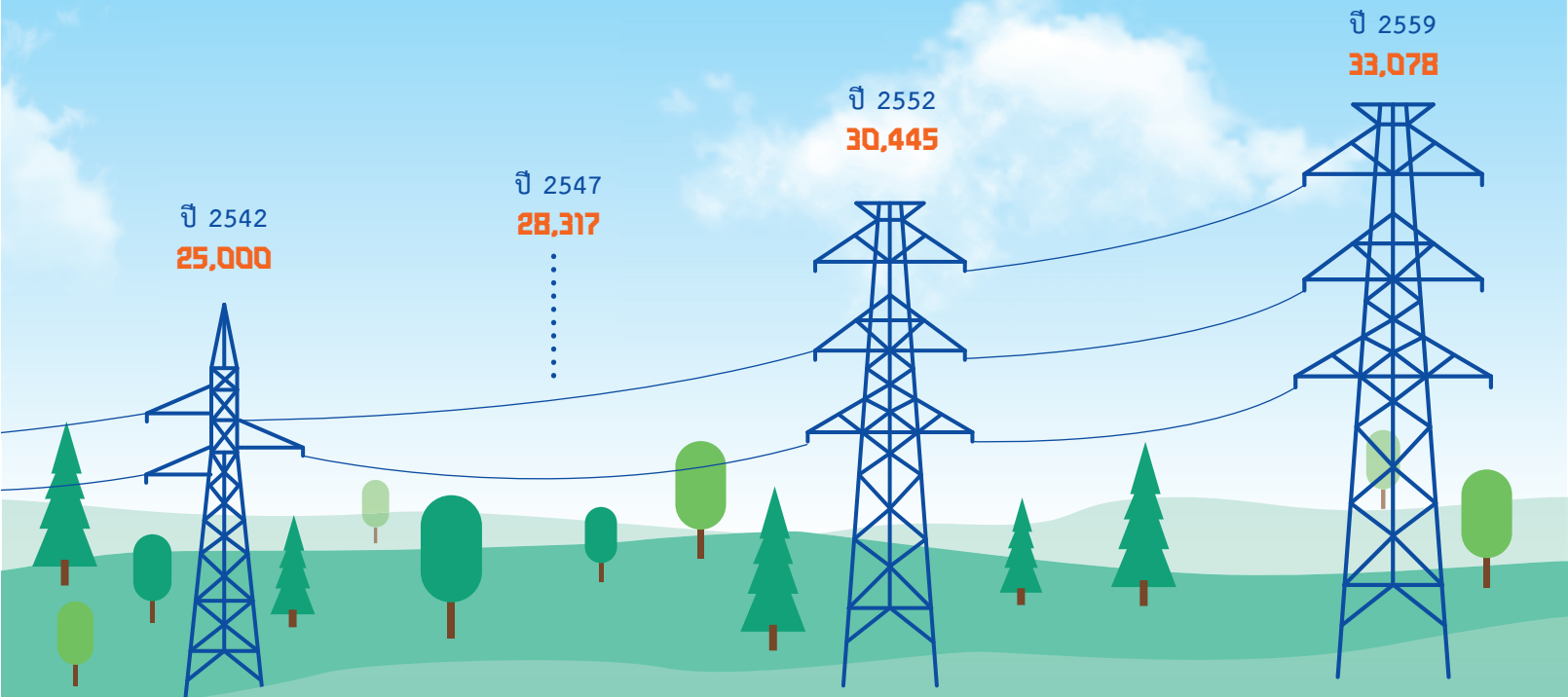
หน่วย : เมกะวัตต์



ความต้องการไฟฟ้าสูงสุด

หน่วย : เมกะวัตต์

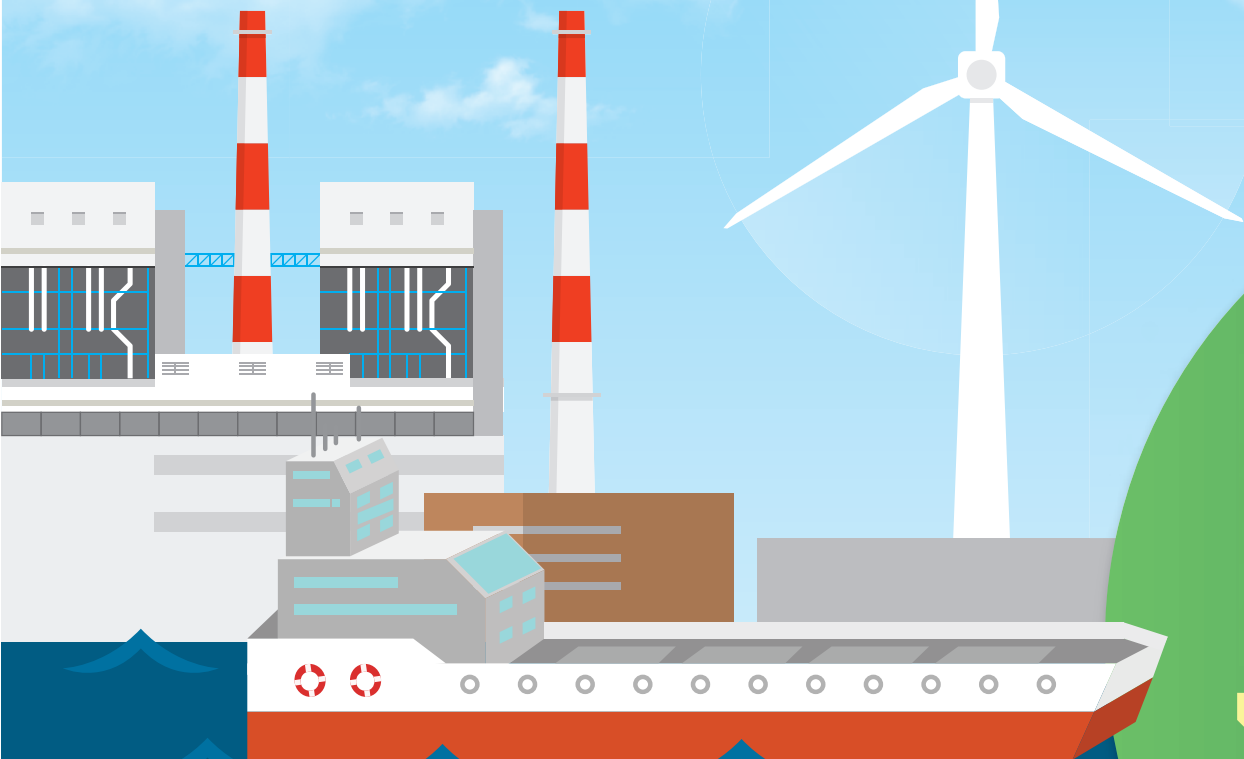




โครงการโรงไฟฟ้าในอนาคตของ กฟผ.

กำลังผลิต ระหว่างปี 2559-2579

22,149
เมกะวัตต์



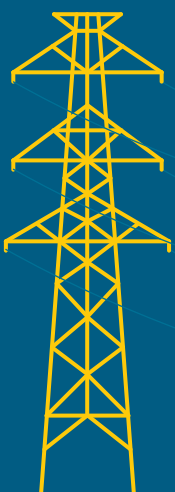
มุ่งสู่

เป็นองค์การชั้นนำ
ที่มีขีดความสามารถ
ดำเนินงานทุกด้าน

สร้างความแข็งแกร่งระบบส่งไฟฟ้า ครอบคลุมทั่วทุกภูมิภาคของประเทศ

- พัฒนาระบบส่ง รองรับประชาคมอาเซียน (AEC) และประเทศในกลุ่มอนุภูมิภาค
ลุ่มแม่น้ำโขง 6 ประเทศ (GMS) รวมถึงรองรับการพัฒนาพลังงานทดแทนในอนาคต
- พัฒนาระบบโครงข่าย Smart Grid เพื่อเพิ่มประสิทธิภาพการบริหารจัดการไฟฟ้า

โครงการขยายสายส่งไฟฟ้า



สายส่งที่ 1

โครงการระบบส่งภาค
ตะวันออกเฉียงเหนือ
ภาคเหนือตอนล่าง
ภาคกลาง และ กทม.

- เริ่มดำเนินการปี 2559 เสร็จปี 2562
- พื้นที่ อุบลราชธานี-ร้อยเอ็ด-ชัยภูมิ

348 กิโลเมตร

สายส่งที่ 2

โครงการระบบส่งภาคตะวันตก
และภาคใต้

- เริ่มดำเนินการปี 2560 เสร็จปี 2562
- พื้นที่ ราชบุรี-ประจวบคีรีขันธ์-สุราษฎร์ธานี-ภูเก็ต

780 กิโลเมตร

สายส่งที่ 3

โครงการระบบส่งภาค
ตะวันออกเฉียงเหนือ
ภาคเหนือตอนล่าง
ภาคกลาง และ กทม.

- เริ่มดำเนินการปี 2561 เสร็จปี 2564
- พื้นที่ นครสวรรค์-ปทุมธานี

183 กิโลเมตร

องค์กรสังคมคาร์บอนต่ำ

กฟผ. มีเป้าหมายลดการปล่อยก๊าซเรือนกระจกสู่บรรยากาศ 5.4 ล้านตันคาร์บอนไดออกไซด์เทียบเท่า ในปี 2563 และ 12.47 ล้านตันคาร์บอนไดออกไซด์เทียบเท่า ในปี 2573 ตามที่ได้แสดงเจตจำนงไว้ต่อการประชุมสหประชาชาติว่าด้วยการเปลี่ยนแปลงสภาพภูมิอากาศ สมัยที่ 21 ด้วยการปรับปรุงประสิทธิภาพโรงไฟฟ้า การอนุรักษ์พลังงาน (DSM) และเพิ่มการผลิตไฟฟ้าจากพลังงานทดแทน ทั้งนี้แผนพัฒนากำลังผลิตไฟฟ้าของประเทศไทย (PDP 2015) ยังได้กำหนดเป้าหมายลดการปล่อย CO₂ ต่อหน่วยการผลิตไฟฟ้าที่ลงร้อยละ 37 หรือจาก 0.506 กิโลกรัม CO₂ ต่อกิโลวัตต์-ชั่วโมง เหลือ 0.319 กิโลกรัม CO₂ ต่อกิโลวัตต์-ชั่วโมง ภายในปี 2579

แผนพัฒนาพลังงานหมุนเวียนของ กฟผ. ณ ปี 2579

แผนพัฒนาพลังงานทดแทน
และพลังงานทางเลือก AEDP 2015

19,684 เมกะวัตต์

กฟผ.

3,502 เมกะวัตต์

อนาคต

เป้าหมายในกิจการไฟฟ้า ที่สามารถ บรรลุได้ในระดับสากล

มุ่งสู่เป้าหมาย

- 1) เป็นองค์กรที่มีธรรมาภิบาล (Good corporate governance)
- 2) เป็นองค์กรที่มีการบริหารงานที่ดี (High Performance Organization)
- 3) เป็นองค์กรที่มีประสิทธิภาพการดำเนินงานเป็นเลิศ (Operational excellence)
- 4) เป็นองค์กรที่สังคมไว้วางใจและเป็นความภูมิใจของชาติ (National Pride)
- 5) เป็นองค์กรที่มีฐานะการเงินมั่นคงเพียงพอต่อการขยายงาน (Financial viability)

ระบบส่งไฟฟ้า เชื่อมโยงทั่วทั้งอาเซียน ASEAN Power Grid

สายส่งที่ 4

โครงการระบบส่งภาคตะวันตก
และภาคใต้

- เริ่มดำเนินการปี 2562 เสร็จปี 2565
- พื้นที่ ประจวบคีรีขันธ์-สุราษฎร์ธานี

313 กิโลเมตร

สายส่งที่ 5

โครงการระบบส่งภาค
ตะวันออกเฉียงเหนือ
ภาคเหนือตอนล่าง
ภาคกลาง และ กทม.

- เริ่มดำเนินการปี 2563 เสร็จปี 2566
- พื้นที่ อุบลราชธานี-นครราชสีมา-ฉะเชิงเทรา

768 กิโลเมตร

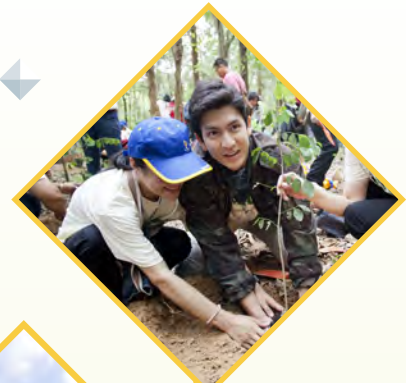
ร่วมสร้างสังคมแห่งการแบ่งปัน เรียนรู้และเกื้อกูล

กฟผ. มีความภาคภูมิใจที่ได้เป็นส่วนหนึ่งในการร่วมสร้างสรรค์สังคมไทย
ให้เป็นสังคมแห่งการแบ่งปัน เรียนรู้ และเกื้อกูลกัน



22 ปี โครงการปลูกป่า “มากกว่าปลูกต้นไม้”

จากจุดเริ่มต้นโครงการปลูกป่าถาวรเฉลิมพระเกียรติฯ เนื่องในวโรกาสทรงครองราชย์ปีที่ 50 พ.ศ. 2537 จนถึงปัจจุบัน โครงการปลูกป่าของ กฟผ. สามารถปลูกป่าฟื้นฟูพื้นที่เสื่อมโทรมของประเทศไปแล้วจำนวน 441,987 ไร่ ช่วยดูดซับ CO₂ กว่า 8.45 ล้านตันคาร์บอนไดออกไซด์เทียบเท่า แม้จะผ่านมากกว่า 20 ปีแล้ว แต่วันนี้ กฟผ. ยังคงปลูกป่าต่อไปด้วยปริมาณอันแน่นหนา โดยเน้นการมีส่วนร่วมของประชาชน ตั้งแต่ปี 2558 เป็นต้นมา กฟผ. ได้กำหนดเป้าหมายปลูกป่าอย่างต่อเนื่องไม่น้อยกว่าปีละ 20,000 ไร่ พร้อมเดินหน้ารณรงค์ปลูกป่าในใจคน เพื่อปลูกจิตสำนึกด้านทรัพยากรธรรมชาติและสิ่งแวดล้อม สร้างฝืนป่า แหล่งต้นน้ำลำธารให้กลับคืนความอุดมสมบูรณ์



13 ปี โครงการแว่นแก้ว ให้แสงสว่างแก่ดวงตา ให้แสงสว่างแก่ชีวิต

ตั้งแต่ปี 2546 กฟผ. ได้ริเริ่มโครงการแว่นแก้วโดยความร่วมมือของโรงพยาบาลเมตตาประชารักษ์ (วัดไร่ขิง) และ บริษัท หอแว่น กรู๊ป จำกัด ออกหน่วยตรวจวัดสายตาประกอบแว่นโดยไม่คิดมูลค่าแก่ผู้ด้อยโอกาส พร้อมกับการรณรงค์รับบริจาคทุนทรัพย์ จนถึงปัจจุบันสามารถช่วยเหลือผู้ยากไร้ได้กว่า 260,000 คน



17 ปี โครงการชีวิตเพื่อการพัฒนาอย่างยั่งยืน

เป็นโครงการที่ กฟผ. ดำเนินการอย่างต่อเนื่องตั้งแต่ปี 2542 โดยความร่วมมือกับสำนักงานคณะกรรมการอาหารและยา (สอศ.) ส่งเสริมการนำจุลินทรีย์ที่มีประสิทธิภาพ (EM) มาใช้ทดแทนสารเคมีใน 4 ด้าน ได้แก่ การเกษตร การประมง ปศุสัตว์ และการรักษาสิ่งแวดล้อม ทั้งในชุมชนใกล้หน่วยงาน กฟผ. และแนวสายส่งไฟฟ้าแรงสูง จนนำไปสู่การเกิดชุมชนต้นแบบเศรษฐกิจพอเพียง 28 แห่ง ทั่วประเทศ

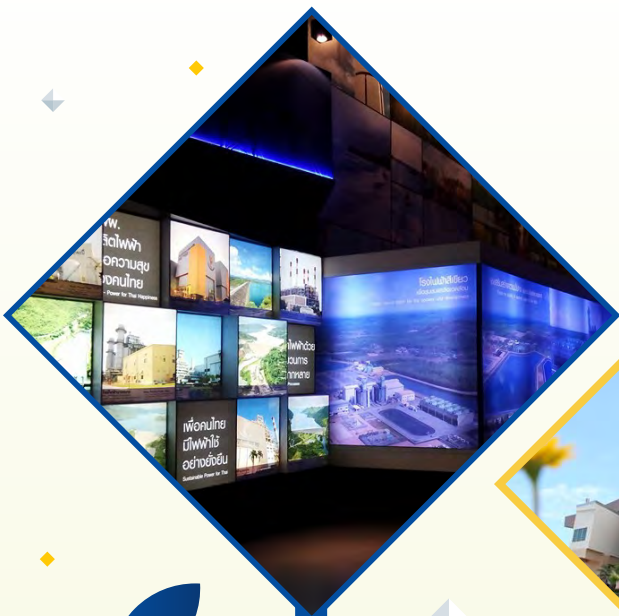


4 ปี โครงการ Move World Together

เพื่อพลังงานและสิ่งแวดล้อม

กฟผ. พัฒนาศักยภาพผู้นำเยาวชน เพื่อสร้างกระบวนการเรียนอย่างสร้างสรรค์ เปลี่ยนพลังเล็กๆ เป็นนักสร้างนวัตกรรม สู่นักการเปลี่ยนแปลงด้านพลังงานและสิ่งแวดล้อม กว่า 40 รางวัลระดับประเทศและนานาชาติ





แบ่งปันความรู้สู่สังคม

กฟผ. แบ่งปันความรู้ด้านกิจการไฟฟ้าผ่านการจัดตั้งศูนย์การเรียนรู้ (Learning Center) 8 แห่ง ทั่วประเทศ ก่อสร้างแล้วเสร็จจำนวน 2 แห่ง และคาดว่าจะแล้วเสร็จครบทั้งหมดภายในปี 2561 ศูนย์การเรียนรู้ด้านพลังงานเหล่านี้จะเป็นแหล่งถ่ายทอดองค์ความรู้ และนวัตกรรมด้านพลังงานไฟฟ้าสู่เยาวชนและสังคมไทยทั่วทุกภูมิภาค



จากวัฒนธรรมสู่ค่านิยมที่ยึดมั่น

กฟผ. ได้ปลูกฝังวัฒนธรรม “รักองค์กร มุ่งงานเลิศ เทิดคุณธรรม” ให้แก่ผู้ปฏิบัติงาน ที่ไม่เพียงมุ่งมั่นในความเป็นเลิศ แต่ยังต้องเป็นคนดี คนเก่ง ที่มีความเอื้ออาทรต่อสังคมและชุมชน

ค่านิยมองค์การ FIRM-C

ผู้ปฏิบัติงาน กฟผ. ยึดถือวิธีการทำงานร่วมกัน เพื่อพัฒนาไปสู่องค์กรชั้นนำในกิจการไฟฟ้าในระดับสากล



Fairness

ตั้งมั่นในความเป็นธรรม



Integrity

ยึดมั่นในคุณธรรม



Responsibility & Accountability

สำนึกในความรับผิดชอบและหน้าที่



Mutual Respect

เคารพในคุณค่าของคน



Commitment to Continuous Improvement and Teamwork

มุ่งมั่นในการพัฒนาอย่างต่อเนื่องและทำงานเป็นทีม



รางวัลแห่งความภาคภูมิใจ

ทุกรางวัลที่ได้รับ แสดงถึงความมุ่งมั่นในการพัฒนาคุณภาพการให้บริการ
เพื่อคุณภาพชีวิตที่ดีของประชาชน
ควบคู่กับการสร้างความสามารถในการแข่งขันของประเทศ
เพื่อการขับเคลื่อนและยกระดับสังคมไทย
ให้ก้าวสู่ประชาคมโลก



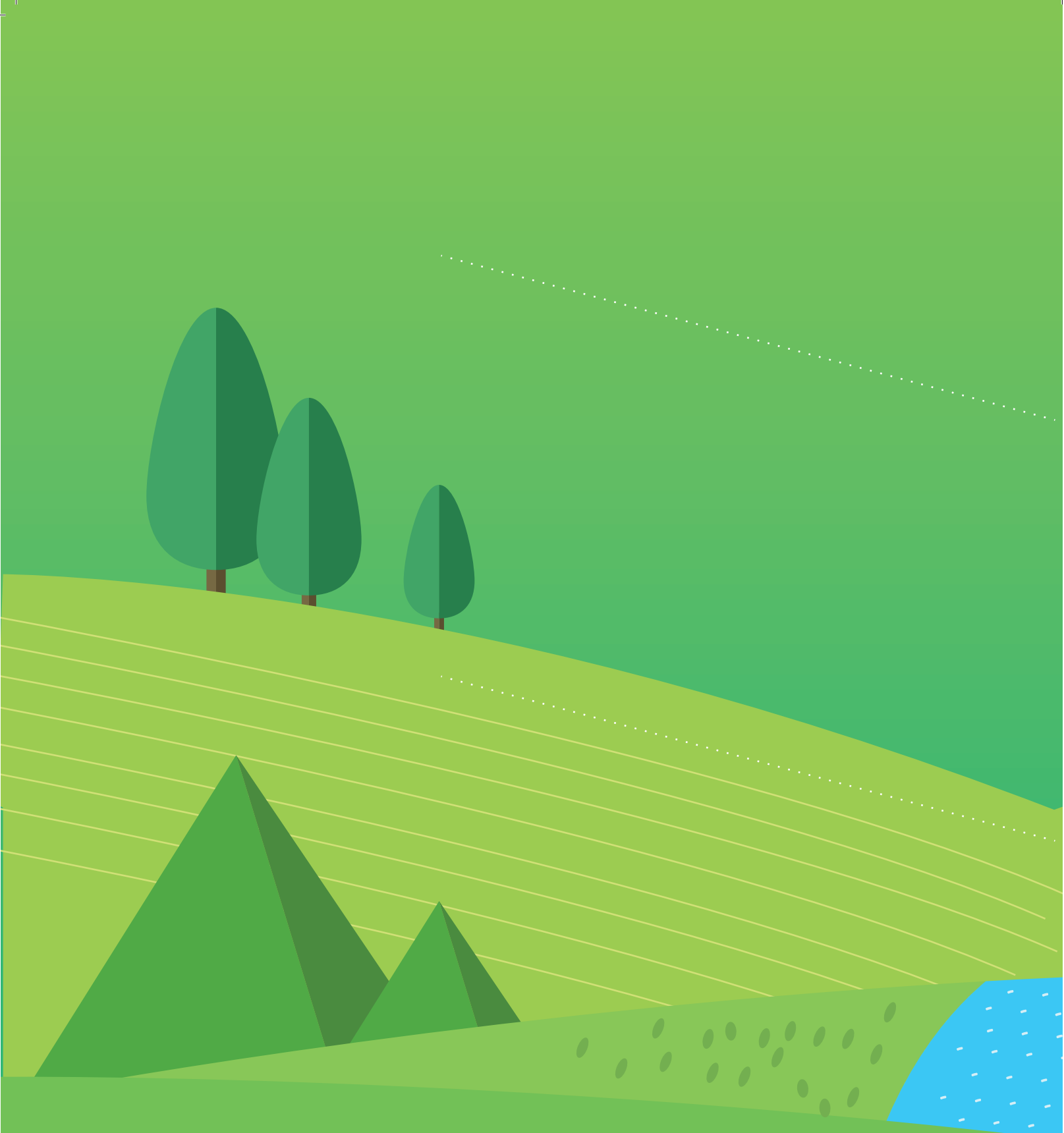
20 รางวัล
รัฐวิสาหกิจดีเด่น

5 รางวัล
ASEAN ENERGY AWARDS

4 รางวัล
ASEAN COAL AWARDS

10 รางวัล
THAILAND ENERGY AWARDS

รางวัลองค์กรโปร่งใส ประจำปี 2556
NACC Integrity Award 2013



กฟผ.

47 ปี ผลิตไฟฟ้าเพื่อความสุขของคนไทย



ภูมิใจที่ได้ร่วมสร้างสรรค์สังคมไทย ในการพัฒนาพลังงาน “ไฟฟ้า”

เคียงคู่การเติบโตทางเศรษฐกิจและสังคม

และจะยึดมั่นพันธกิจ เพื่อสร้างความสุขให้สังคมไทยตลอดไป



กฟผ.

ผลิตไฟฟ้าเพื่อความสุขของคนไทย

