

พระราชกฤษฎีกา

กำหนดป่าช่องแคบ ในท้องที่ตำบลช่องแคบ
อำเภอแม่สอด จังหวัดตาก ให้เป็นป่าคุ้มครอง

พุทธศักราช 2486

ในพระปรมาภิไธยสมเด็จพระเจ้าอยู่หัวอานันทมหิดล

คณะผู้สำเร็จราชการแทนพระองค์

(ตามประกาศประธานสภาผู้แทนราษฎร

ลงวันที่ 4 สิงหาคม พุทธศักราช 2480

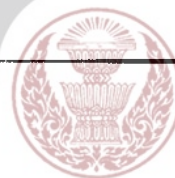
และวันที่ 16 ธันวาคม พุทธศักราช 2484)

อาทิตย์ทิพอาภา

ปรีดี พนมยงค์

ตราไว้ ณ วันที่ 26 กุมภาพันธ์ พุทธศักราช 2486

เป็นปีที่ 10 ในรัชกาลปัจจุบัน



LIRT

23 มีนาคม 2486 ราชกิจจานุเบกษา เล่ม 60 ตอนที่ 16

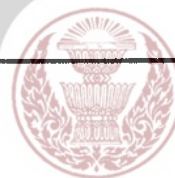
โดยที่เห็นสมควรกำหนดป่าช่องแคบ ในท้องที่ตำบล
ช่องแคบ อำเภอแม่สอด จังหวัดตาก ให้เป็นป่าคุ้มครอง

คณะผู้สำเร็จราชการแทนพระองค์ ในพระปรมาภิไธย
สมเด็จพระเจ้าอยู่หัว อาศัยอำนาจตามความในมาตรา 7 แห่ง
พระราชบัญญัติคุ้มครองและสงวนป่า พุทธศักราช 2481 จึง
ให้ตราพระราชกฤษฎีกาขึ้นไว้ ดังต่อไปนี้

มาตรา 1 พระราชกฤษฎีกานี้ให้เรียกว่า “พระราช
กฤษฎีกากำหนดป่าช่องแคบ ในท้องที่ตำบลช่องแคบ อำเภอ
แม่สอด จังหวัดตาก ให้เป็นป่าคุ้มครอง พุทธศักราช 2486”

มาตรา 2 ให้ใช้พระราชกฤษฎีกานี้เมื่อพ้นกำหนดสามสิบ
วันนับตั้งแต่วันประกาศในราชกิจจานุเบกษาเป็นต้นไป

มาตรา 3 ให้ป่าช่องแคบในท้องที่ตำบลช่องแคบ อำเภอ
แม่สอด จังหวัดตาก พายในแนวเขตตามแผนที่ท้ายพระราช
กฤษฎีกานี้เป็นป่าคุ้มครอง

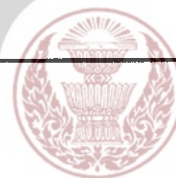


LIRT

ตอนที่ 16 เล่ม 60 ราชกิจจานุเบกษา 23 มีนาคม 2486

มาตรา 4 ให้รัฐมนตรีว่าการกระทรวงกษัตริย์การรักษาสถา
การตามพระราชกฤษฎีกานี้

ผู้รับสนองพระบรมราชโองการ
จอมพล ป. พิบูลสงคราม
นายกรัฐมนตรี

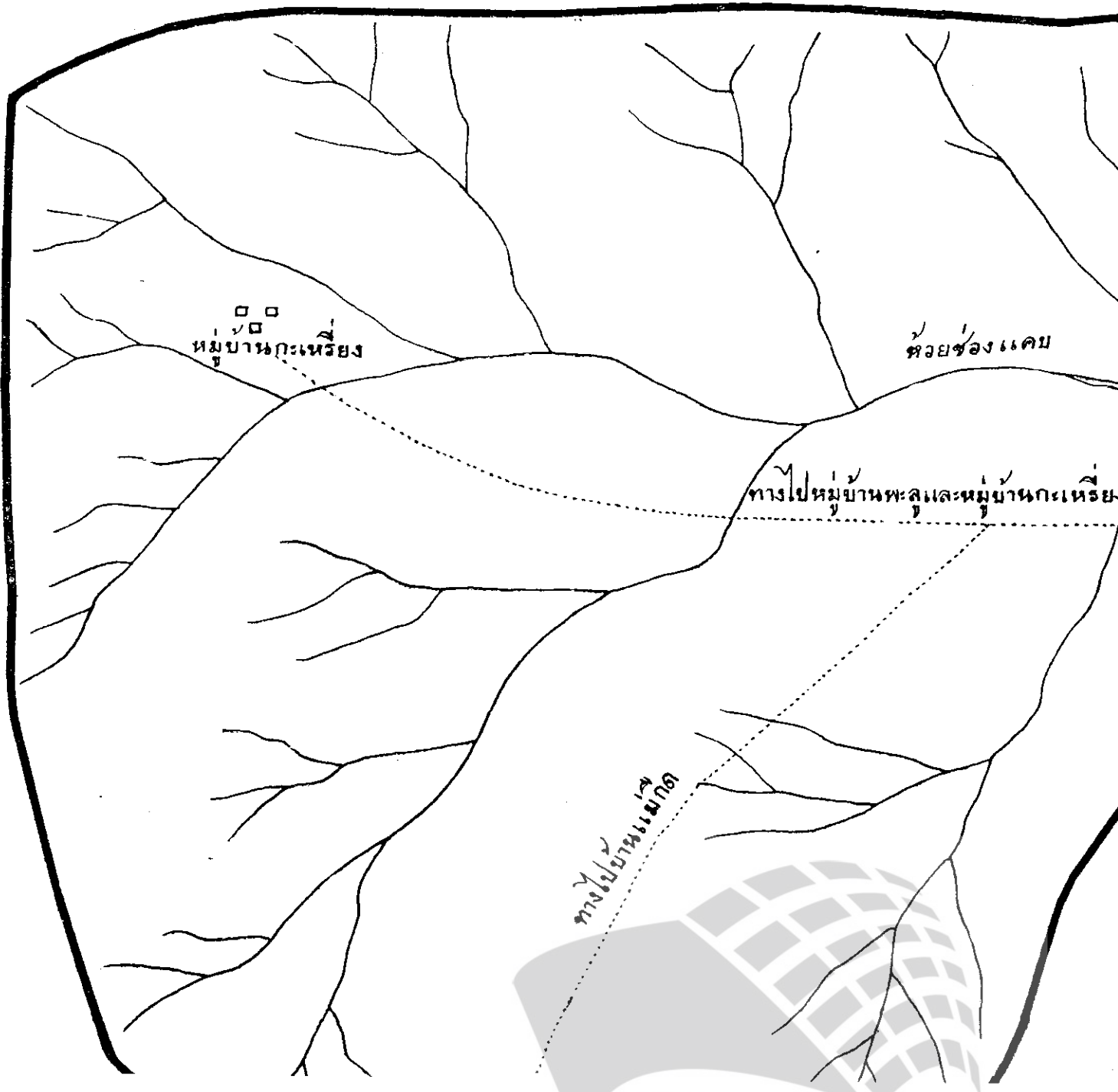


LIRT

๒๒ แผนที่

แสดงเขตตัดป่าท้ายพระราชกฤษฎีกา
กำหนดป่าช่องแคบ
ในท้องที่ตำบลช่องแคบ อำเภอแม่สอด จังหวัด
ให้เป็นป่าคุ้มครอง
มาตราล้น ๑/๑๕๐๐๐๐

เมตร ๑๕๐๐ ๐ ๑๕๐๐ ๓๐๐๐ ๔๕๐๐ ๖๐๐๐ ๗๕๐๐ เมตร



LIRT

Legislative Institutional Repository of Thailand

๖๖๗๓

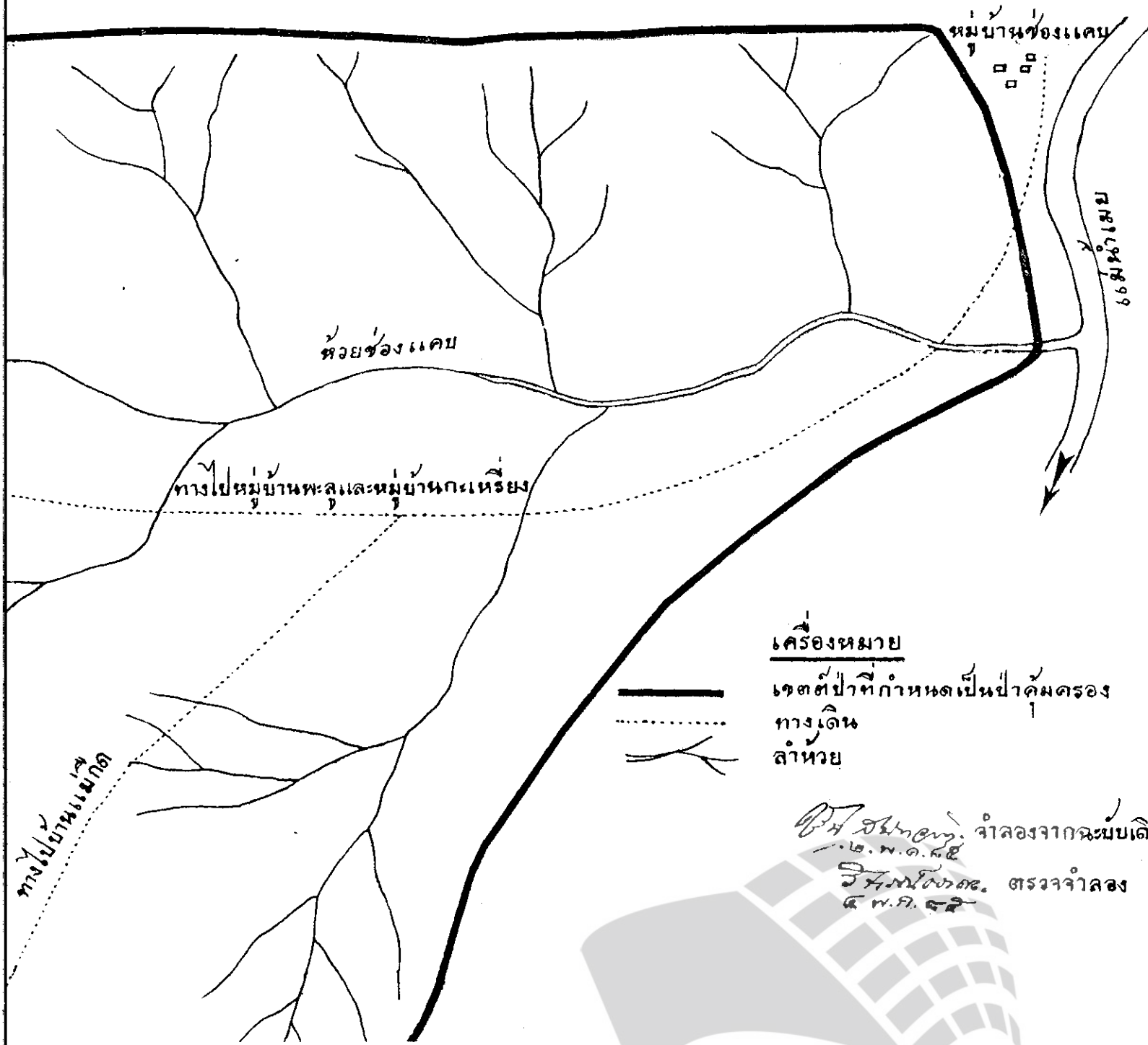
แสดงเขตตัดป่าท้ายพระราชกฤษฎีกา
กำหนดป่าของแคว

ในท้องที่ตำบลช่องแคว อำเภอมะกอก จังหวัดตาก

ให้เป็นป่าคุ้มครอง

มาตราส่วน ๑/๑๕๐๐๐๐

เมตร ๑๕๐๐ ๐ ๑๕๐๐ ๓๐๐๐ ๔๕๐๐ ๖๐๐๐ ๗๕๐๐ เมตร

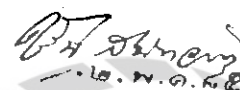


เครื่องหมาย

เขตตัดป่าที่กำหนดเป็นป่าคุ้มครอง

ทางเดิน

ลำห้วย


 จ้างลงจากฉบับเดิม
 .๒. พ.ศ. ๒๕๕
 ธีรพงษ์ ธีรพงษ์
 ๕ พ.ศ. ๕๕



LIRT

Legislative Institutional Repository of Thailand