



พระราชกฤษฎีกา

กำหนดเขตที่ดินในบริเวณที่ที่จะเวนคืน
ในท้องที่จังหวัดพระนครศรีอยุธยา

พ.ศ. ๒๕๕๘

ภูมิพลอดุลยเดช ป.ร.

ให้ไว้ ณ วันที่ ๑๕ กรกฎาคม พ.ศ. ๒๕๕๘

เป็นปีที่ ๑๐ ในรัชกาลปัจจุบัน

พระบาทสมเด็จพระปรมินทรมหาภูมิพลอดุลยเดช
พระบรมราชโองการโปรดเกล้าฯ ให้ประกาศว่า

เล่ม ๗๒ ตอนที่ ๕๖ ราชกิจจานุเบกษา ๒ สิงหาคม ๒๕๕๘

โดยที่เป็นการสมควรกำหนดเขตที่ดินที่จะทำการสำรวจ
เพื่อเวนคืน ในท้องที่จังหวัดพระนครศรีอยุธยาเพื่อประโยชน์
ในการชลประทาน

อาศัยอำนาจตามความในมาตรา ๕๕ ของรัฐธรรมนูญแห่ง
ราชอาณาจักรไทย พุทธศักราช ๒๕๓๕ แก้ไขเพิ่มเติม พุทธ
ศักราช ๒๕๕๕ และมาตรา ๖ แห่งพระราชบัญญัติว่าด้วยการ
เวนคืนอสังหาริมทรัพย์ พ.ศ. ๒๕๕๗ จึงทรงพระกรุณาโปรด
เกล้าฯ ให้ตราพระราชกฤษฎีกาขึ้นไว้ ดังต่อไปนี้

มาตรา ๑ พระราชกฤษฎีกานี้เรียกว่า “พระราชกฤษฎีกา
กำหนดเขตที่ดินในบริเวณที่จะเวนคืน ในท้องที่จังหวัด
พระนครศรีอยุธยา พ.ศ. ๒๕๕๘”

มาตรา ๒ พระราชกฤษฎีกานี้ให้ใช้บังคับตั้งแต่วันถัดจาก
วันประกาศในราชกิจจานุเบกษาเป็นต้นไป

มาตรา ๓ พระราชกฤษฎีกานี้ให้มายุ่หับ

มาตรา ๔ ให้อธิบดีกรมชลประทานเป็นเจ้าหน้าที่เพื่อ
ดำเนินการเวนคืนอสังหาริมทรัพย์ตามพระราชกฤษฎีกานี้



LIRT

เล่ม ๗๒ ตอนที่ ๕๖ ราชกิจจานุเบกษา ๒ สิงหาคม ๒๕๕๘

มาตรา ๕ บริเวณที่ดินที่จะทำการสำรวจเพื่อเวนคืนตามพระราชกฤษฎีกานี้ อยู่ในท้องที่จังหวัดพระนครศรีอยุธยา ภายในแนวเขตตามแผนที่ท้ายพระราชกฤษฎีกานี้

มาตรา ๖ ให้รัฐมนตรีว่าการกระทรวงเกษตรและสหกรณ์ตามพระราชกฤษฎีกานี้

ผู้รับสนองพระบรมราชโองการ

จอมพล ป. พิบูลสงคราม

นายกรัฐมนตรี

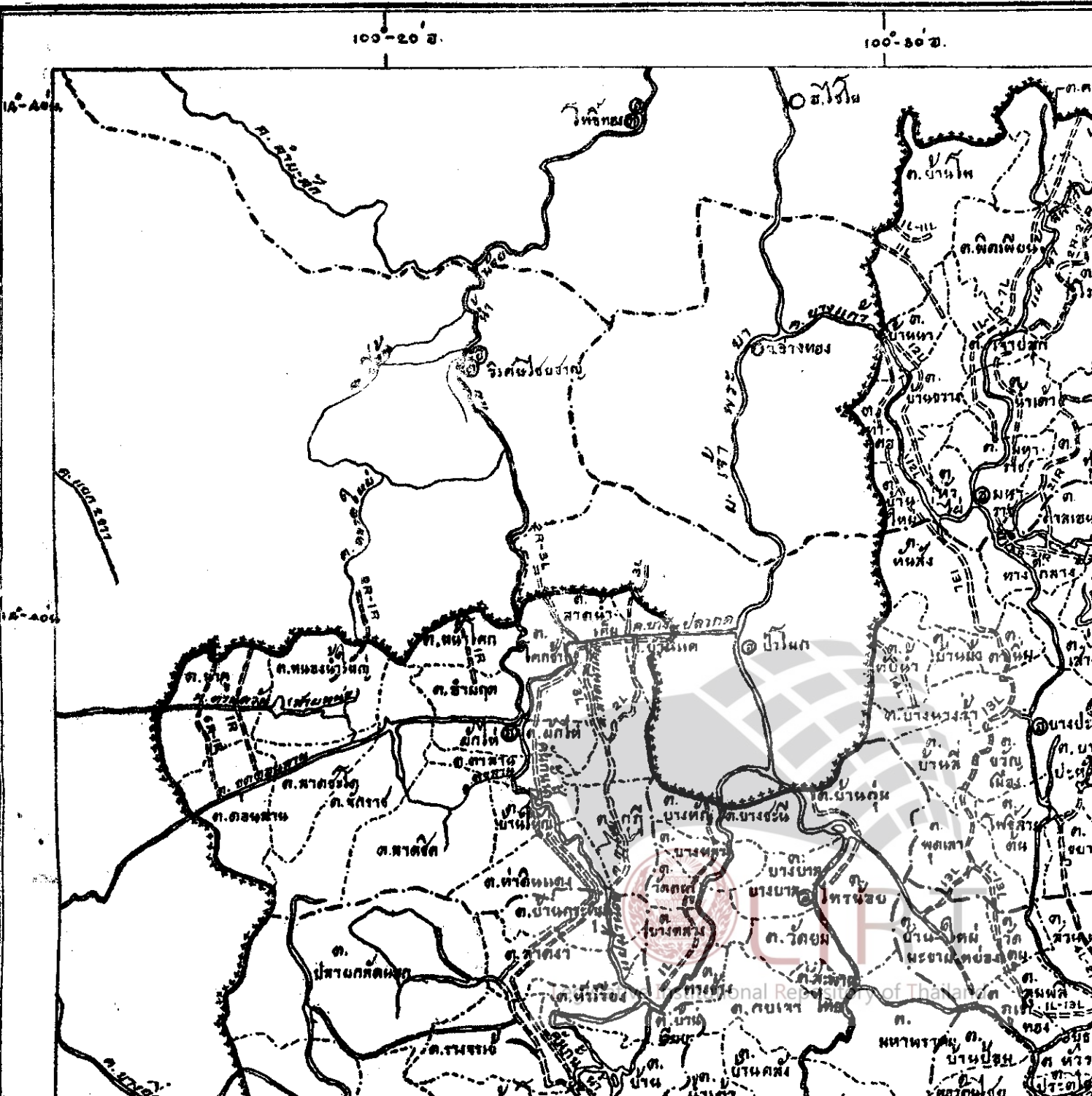
หมายเหตุ:- เหตุผลในการประกาศใช้พระราชกฤษฎีกานี้ คือ เพื่อดำเนินงานก่อสร้างการชลประทานโครงการ เขื่อนเจ้าพระยา ในท้องที่จังหวัดพระนครศรีอยุธยา จึงจำเป็นต้องตราพระราชกฤษฎีกากำหนดเขตที่ดิน ในบริเวณที่จะเวนคืน ในท้องที่จังหวัดพระนครศรีอยุธยา เพื่อให้เจ้าหน้าที่เข้าไปทำการสำรวจที่ดินที่จะใช้ในการนี้



แผนที่ท้ายพระราชกฤษฎีกากำหนดเขตที่ดิน

ในท้องที่จังหวัดพระนครศรีอยุธยา

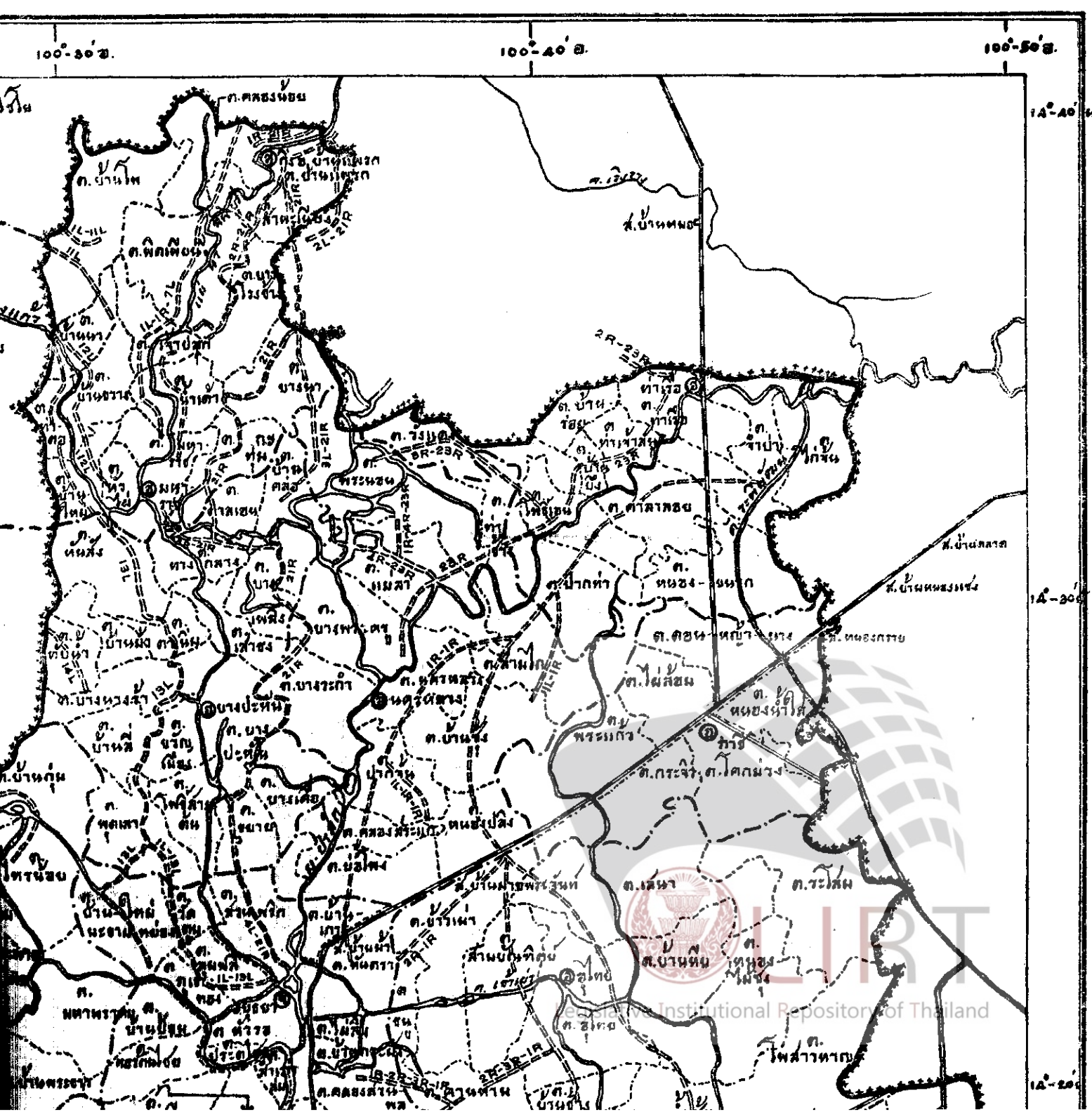
มาตราส่วน 1:200,000

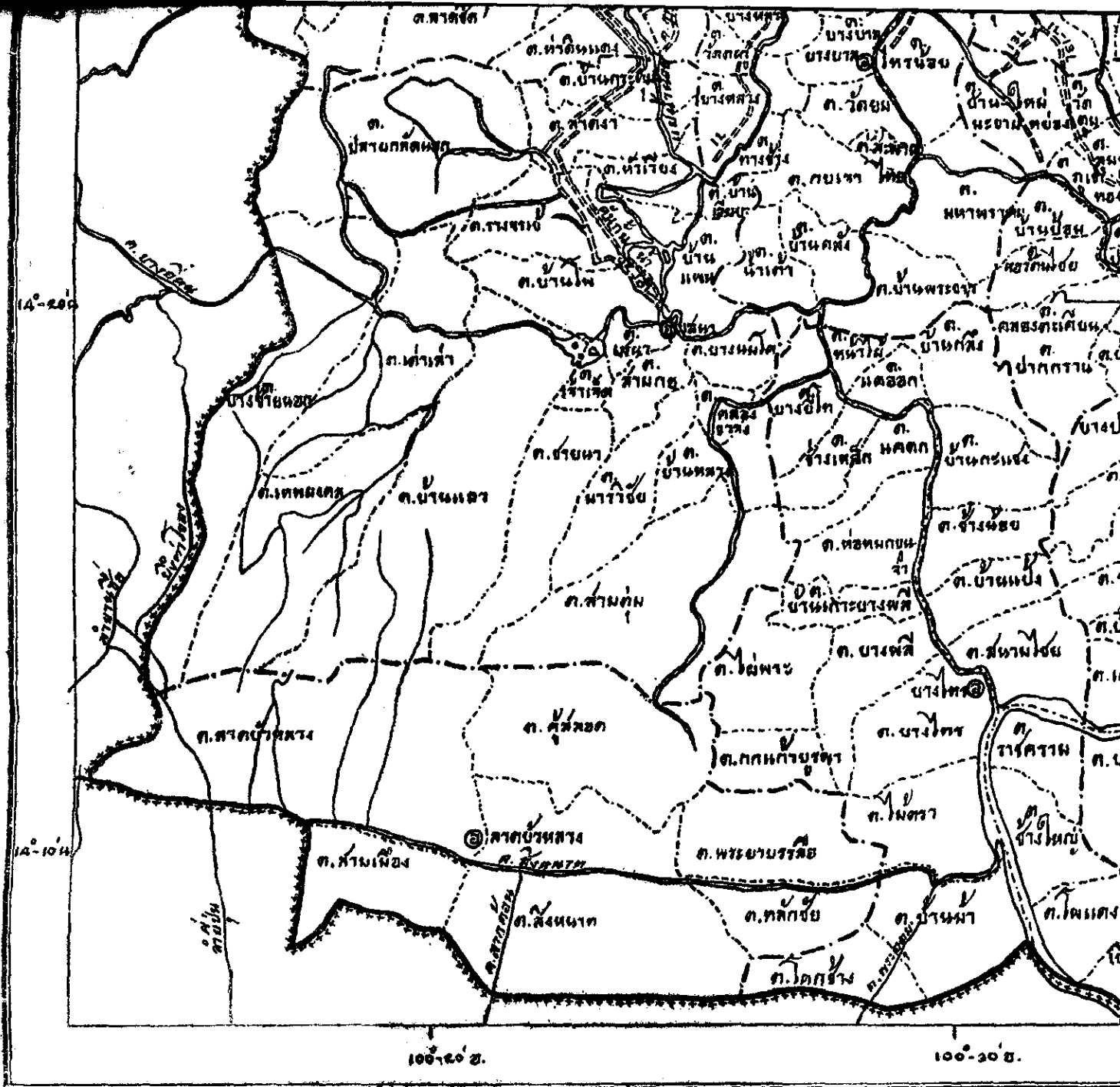


ฎีกากำหนดเขตที่ดินในบริเวณที่ที่จะเวนคืน

ที่จังหวัดพระนครศรีอยุธยา พ.ศ. 2498

มาตราส่วน 1:200,000





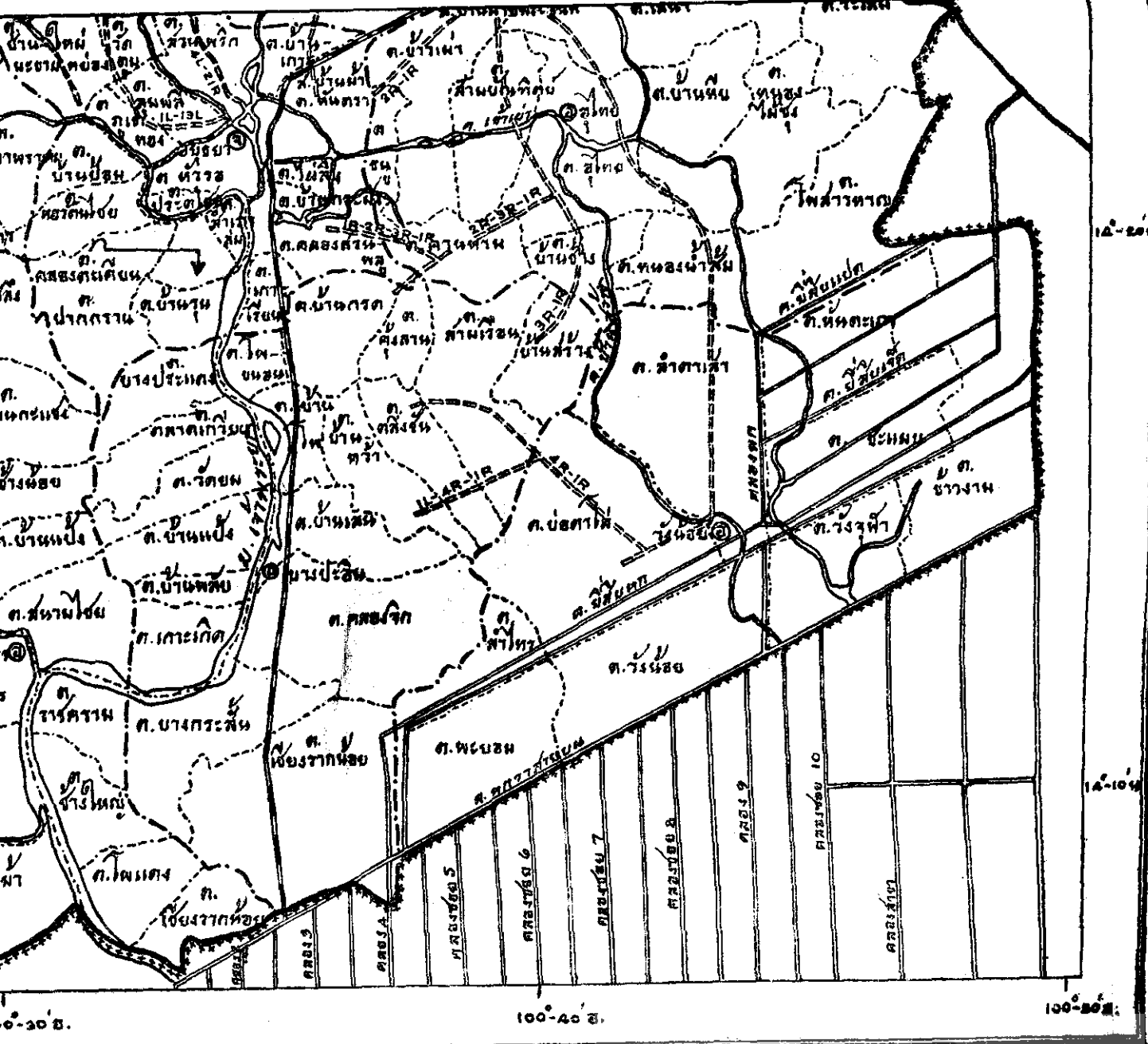
เครื่องหมาย

- เขตตำบล
- เขตอำเภอ
- +++++ เขตจังหวัด
- แนวเขตที่ดินที่ราชการสำรวจแล้วแต่ยังไม่ขึ้นทะเบียน
- ===== แนวเขตคหกรรมที่ราชการสำรวจแล้วแต่ยังไม่ขึ้นทะเบียน

ร. 2690



LIRT



การสำรวจของกรมที่ดิน
 ตำบลกระสัง

กองสำรวจ กรมที่ดิน
 วันที่ ๒๓ กรกฎาคม ๒๕๓๓
 ตำบลกระสัง อำเภอกระสัง จังหวัดบุรีรัมย์
 ๒๕๓๓