

ฉบับพิเศษ หน้า ๑๐

เล่ม ๗๗ ตอนที่ ๒๑ ราชกิจจานุเบกษา ๒๑ มีนาคม ๒๕๐๓

---



พระราชบัญญัติ

โอนกรรมสิทธิ์ที่วัด วัดมะปรางหวาน ตำบล  
โพธิ์ประจักษ์ อำเภอยะหริ่ง จังหวัดสิงห์บุรี  
ให้แก่กรมชลประทาน

พ.ศ. ๒๕๐๓

---

ภูมิพลอดุลยเดช ป.ร.

ให้ไว้ ณ วันที่ ๑๔ มีนาคม พ.ศ. ๒๕๐๓

เป็นปีที่ ๑๕ ในรัชกาลปัจจุบัน

พระบาทสมเด็จพระปรมินทรมหาภูมิพลอดุลยเดช มี  
พระบรมราชโองการโปรดเกล้าฯ ให้ประกาศว่า

ฉบับพิเศษ หน้า ๑๑

เล่ม ๗๗ ตอนที่ ๒๑ ราชกิจจานุเบกษา ๒๑ มีนาคม ๒๕๐๓

โดยที่เป็นการสมควรโอนกรรมสิทธิ์ที่วัด วัดมะปรางหวาน ตำบลโพธิ์ประจักษ์ อำเภอพรหมบุรี จังหวัดสิงห์บุรี ให้แก่กรมชลประทาน

จึงทรงพระกรุณาโปรดเกล้าฯ ให้ตราพระราชบัญญัติขึ้นไว้โดยคำแนะนำและยินยอมของสภาร่างรัฐธรรมนูญในฐานะรัฐสภา ดังต่อไปนี้

มาตรา ๑ พระราชบัญญัตินี้เรียกว่า “พระราชบัญญัติโอนกรรมสิทธิ์ที่วัด วัดมะปรางหวาน ตำบลโพธิ์ประจักษ์ อำเภอพรหมบุรี จังหวัดสิงห์บุรี ให้แก่กรมชลประทาน พ.ศ. ๒๕๐๓”

มาตรา ๒ พระราชบัญญัตินี้ให้ใช้บังคับตั้งแต่วันถัดจากวันประกาศในราชกิจจานุเบกษาเป็นต้นไป

มาตรา ๓ ให้โอนกรรมสิทธิ์ที่วัด วัดมะปรางหวาน ตำบลโพธิ์ประจักษ์ อำเภอพรหมบุรี จังหวัดสิงห์บุรี ภายในแนวเขตตามแผนที่ท้ายพระราชบัญญัตินี้ ให้แก่กรมชลประทาน

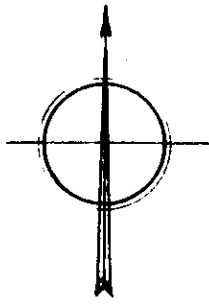
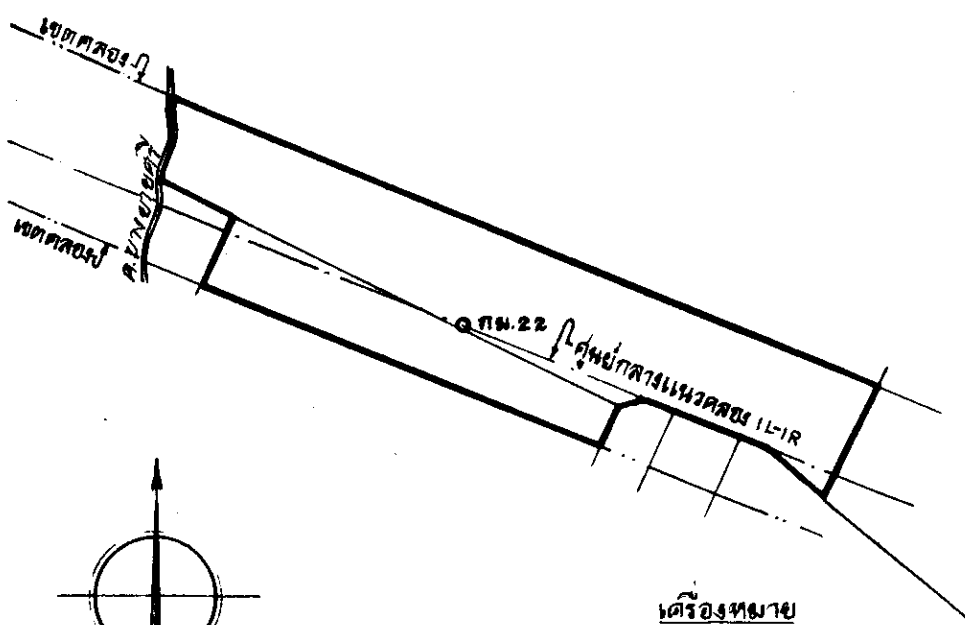
มาตรา ๔ ให้รัฐมนตรีว่าการกระทรวงเกษตรกรรมธิการตามพระราชบัญญัตินี้

ผู้รับสนองพระบรมราชโองการ

จอมพล ส. ธนะรัชต์

นายกรัฐมนตรี

แผนที่ท้ายพระราชบัญญัติโอนกรรมสิทธิ์ที่ดิน วัฒประพทาน  
 ตำบลโพธิ์ประจักษ์ อำเภอพรหมบุรี จังหวัดสิงห์บุรี  
 ให้แก่กรมชลประทาน พ.ศ. 2503  
 มาตรการส่วน 1 : 4,000



เครื่องหมาย

เขตโอนกรรมสิทธิ์  
 ที่วัด วัฒประพทาน วันที่ 21-2-80 ไร่

สร. 2457

กองสำรวจ กรมชลประทาน	
ลูก ผ.ช.ต. อ.ก.ช.ต.	16. ม.ค. 57.
ตรวจ <u>พิชญ์</u> <u>เพ็ญ</u> <u>เอี่ยม</u> <u>ศรี</u>	ต.จ.ก. ส.ร.
นคร <u>เวียง</u> <u>นคร</u>	อ.ก.ช.ต.
อชช. <u>อิน</u> <u>น.</u>	อ.ก.ช.ต.

## ฉบับพิเศษ หน้า ๑๒

เล่ม ๗๗ ตอนที่ ๒๑ ราชกิจจานุเบกษา ๒๑ มีนาคม ๒๕๐๓

---

หมายเหตุ :— เหตุผลในการประกาศใช้พระราชบัญญัติฉบับนี้ คือ เนื่องจากกรมชลประทานจะขาดของตั้งน้ำของหัวงานชั้นผู้ตร เพื่อประโยชน์แก่การชลประทาน ตามโครงการเขื่อนเจ้าพระยา และได้ทำการสำรวจแล้ว ปรากฏว่าในการขาดของตั้งน้ำถ้ายัน ถูกเขตที่วัดวัดมะปรางหวาน ตำบลโพธิ์ประจักษ์ อำเภอพรหมบุรี จังหวัดสิงห์บุรี กรมชลประทานจึงได้ดำเนินการติดต่อกับกรมการศาสนา ขออนุมัติคณะตั้งฆมนคร โอนกรรมสิทธิ์ที่วัดดังกล่าว ให้กรมชลประทาน และคณะตั้งฆมนครได้อนุมัติแล้ว จึงตราพระราชบัญญัติโอนกรรมสิทธิ์ที่วัดวัดมะปรางหวาน ตำบลโพธิ์ประจักษ์ อำเภอพรหมบุรี จังหวัดสิงห์บุรี ให้แก่กรมชลประทานต่อไป