



พระราชกฤษฎีกา

กำหนดเขตที่ดินในบริเวณที่ที่จะเวนคืน
เพื่อขยายทางหลวงแผ่นดินหมายเลข ๒๔ สายสีคิ้ว - อุบลราชธานี
ที่บ้านแหลมทอง และบ้านใหม่อุดม
พ.ศ. ๒๕๕๒

ภูมิพลอดุลยเดช ป.ร.

ให้ไว้ ณ วันที่ ๑ สิงหาคม พ.ศ. ๒๕๕๒
เป็นปีที่ ๖๔ ในรัชกาลปัจจุบัน

พระบาทสมเด็จพระปรมินทรมหาภูมิพลอดุลยเดช มีพระบรมราชโองการโปรดเกล้าฯ
ให้ประกาศว่า

โดยที่เป็นการสมควรกำหนดเขตที่ดินในบริเวณที่ที่จะเวนคืน เพื่อขยายทางหลวงแผ่นดิน
หมายเลข ๒๔ สายสีคิ้ว - อุบลราชธานี ที่บ้านแหลมทอง และบ้านใหม่อุดม ในท้องที่อำเภอหนองบุญมาก
จังหวัดนครราชสีมา

อาศัยอำนาจตามความในมาตรา ๑๘๗ ของรัฐธรรมนูญแห่งราชอาณาจักรไทย กับมาตรา ๕
วรรคสาม และมาตรา ๖ แห่งพระราชบัญญัติว่าด้วยการเวนคืนอสังหาริมทรัพย์ พ.ศ. ๒๕๓๐
อันเป็นกฎหมายที่มีบทบัญญัติบางประการเกี่ยวกับการจำกัดสิทธิและเสรีภาพของบุคคล ซึ่งมาตรา ๒๕
ประกอบกับมาตรา ๔๒ ของรัฐธรรมนูญแห่งราชอาณาจักรไทย บัญญัติให้กระทำได้โดยอาศัยอำนาจ
ตามบทบัญญัติแห่งกฎหมาย ประกอบกับมาตรา ๖๘/๑ แห่งพระราชบัญญัติทางหลวง พ.ศ. ๒๕๓๕
ซึ่งแก้ไขเพิ่มเติมโดยพระราชบัญญัติทางหลวง (ฉบับที่ ๒) พ.ศ. ๒๕๔๕ อันเป็นกฎหมายที่มีบทบัญญัติ

บางประการเกี่ยวกับการจำกัดสิทธิและเสรีภาพของบุคคล ซึ่งมาตรา ๒๕ ประกอบกับมาตรา ๓๒ มาตรา ๓๓ มาตรา ๓๔ มาตรา ๓๕ มาตรา ๔๑ มาตรา ๔๒ และมาตรา ๔๓ ของรัฐธรรมนูญแห่งราชอาณาจักรไทย บัญญัติให้กระทำได้โดยอาศัยอำนาจตามบทบัญญัติแห่งกฎหมาย จึงทรงพระกรุณาโปรดเกล้าฯ ให้ตราพระราชกฤษฎีกาขึ้นไว้ ดังต่อไปนี้

มาตรา ๑ พระราชกฤษฎีกานี้เรียกว่า “พระราชกฤษฎีกากำหนดเขตที่ดินในบริเวณที่จะเวนคืน เพื่อขยายทางหลวงแผ่นดินหมายเลข ๒๔ สายสีคิ้ว - อุบลราชธานี ที่บ้านแหลมทอง และบ้านใหม่อุดม พ.ศ. ๒๕๕๒”

มาตรา ๒ พระราชกฤษฎีกานี้ให้ใช้บังคับตั้งแต่วันถัดจากวันประกาศในราชกิจจานุเบกษา เป็นต้นไป

มาตรา ๓ พระราชกฤษฎีกานี้ให้ใช้บังคับได้มีกำหนดสี่ปี

มาตรา ๔ ให้อธิบดีกรมทางหลวงเป็นเจ้าหน้าที่เวนคืนตามพระราชกฤษฎีกานี้

มาตรา ๕ เขตที่ดินในบริเวณที่จะเวนคืนตามพระราชกฤษฎีกานี้ อยู่ในท้องที่อำเภอหนองบุญมาก จังหวัดนครราชสีมา มีส่วนกว้างหนึ่งร้อยเมตร ทั้งนี้ ภายในแนวเขตตามแผนที่ท้ายพระราชกฤษฎีกานี้

มาตรา ๖ ให้รัฐมนตรีว่าการกระทรวงคมนาคมรักษาการตามพระราชกฤษฎีกานี้

ผู้รับสนองพระบรมราชโองการ

อภิสิทธิ์ เวชชาชีวะ

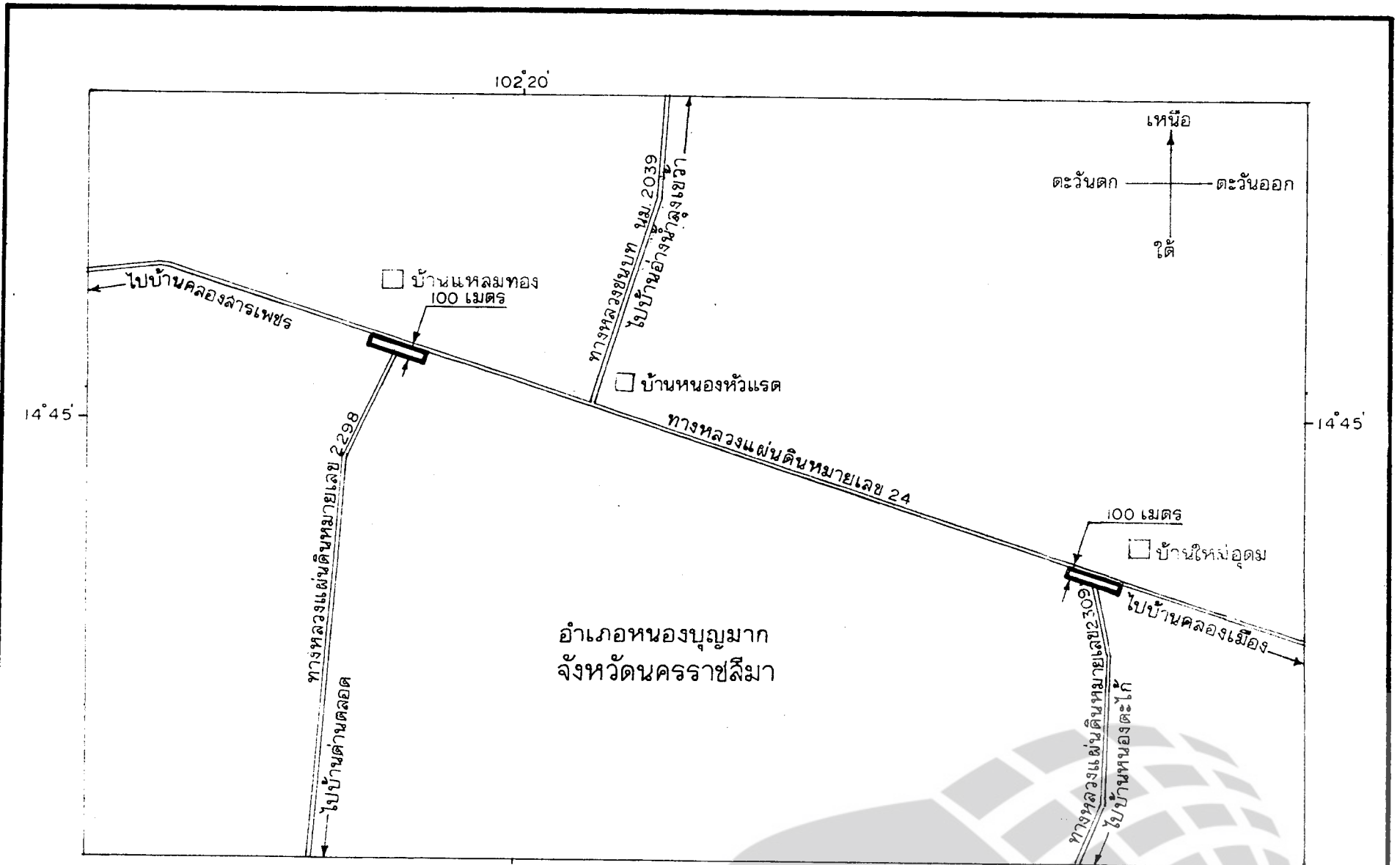
นายกรัฐมนตรี

แผนที่ท้ายพระราชกฤษฎีกากำหนดเขตที่ดินในบริเวณที่ที่จะเวนคืน
เพื่อขยายทางหลวงแผ่นดินหมายเลข 24 สายสีคิ้ว - อุบลราชธานี
ที่บ้านแหลมทอง และบ้านใหม่อุดม

พ.ศ. 2552

มาตราส่วน 1 : 50,000

0 2 3 กิโลเมตร



เครื่องหมาย

- แนวเขตที่ดินในบริเวณที่ที่จะเวนคืน
- == ทางหลวง ถนน ซอย
- หมู่บ้าน บ้าน

(Signature)
(นางลักขมี สีรวิณีจ)
ผู้อำนวยการสำนักจัดการมลพิษที่ดิน



(Signature)
(นายนิกร บุญศรี)
อธิบดีกรมทางหลวง

หมายเหตุ :- เหตุผลในการประกาศใช้พระราชกฤษฎีกาฉบับนี้ คือ เนื่องจากมีความจำเป็นต้องขยายทางหลวงแผ่นดินหมายเลข ๒๔ สายสีคิ้ว - อุบลราชธานี ที่บ้านแหลมทอง และบ้านใหม่อุดม ในท้องที่อำเภอหนองบุญมาก จังหวัดนครราชสีมา เพื่ออำนวยความสะดวกและความรวดเร็วแก่การจราจรและการขนส่งอันเป็นกิจการสาธารณูปโภค ในการนี้ สมควรกำหนดเขตที่ดินในบริเวณที่ที่จะเวนคืนในท้องที่ดังกล่าว เพื่อให้เจ้าหน้าที่หรือผู้ซึ่งได้รับมอบหมายจากเจ้าหน้าที่มีสิทธิเข้าไปทำการสำรวจและเพื่อทราบข้อเท็จจริงเกี่ยวกับอสังหาริมทรัพย์ที่จะต้องเวนคืนที่แน่นอน จึงจำเป็นต้องตราพระราชกฤษฎีกานี้