



พระราชกฤษฎีกา

กำหนดบริเวณที่ดินป่าเขาหลวง ในท้องที่ตำบลบ้านด่าน ตำบลลานหอย อำเภอบ้านด่านลานหอย ตำบลเมืองเก่า อำเภอเมืองสุโขทัย และตำบลบ้านบ่อม ตำบลศรีศรีมาศ

อำเภอศรีมาศ จังหวัดสุโขทัย

ให้เป็นอุทยานแห่งชาติ

พ.ศ. ๒๕๖๓

1 - 86

ภูมิพลอดุลยเดช ป.ร.

ให้ไว้ ณ วันที่ ๑๑ ตุลาคม พ.ศ. ๒๕๖๓

เป็นปีที่ ๓๕ ในรัชกาลปัจจุบัน

พระบาทสมเด็จพระปรมินทรมหาภูมิพลอดุลยเดช มีพระบรมราชโองการโปรดเกล้าฯ ให้ประกาศว่า

โดยที่เป็นการสมควรกำหนดบริเวณที่ดินป่าเขาหลวง ในท้องที่ตำบลบ้านด่าน ตำบลลานหอย อำเภอบ้านด่านลานหอย ตำบลเมืองเก่า อำเภอเมืองสุโขทัย และตำบลบ้านบ่อม ตำบลศรีศรีมาศ อำเภอศรีมาศ จังหวัดสุโขทัย ให้เป็นอุทยานแห่งชาติ



อาศัยอำนาจตามความในมาตรา ๑๕๘ ของรัฐธรรมนูญแห่งราชอาณาจักรไทย และมาตรา ๖ แห่งพระราชบัญญัติอุทยานแห่งชาติ พ.ศ. ๒๕๐๔ จึงทรงพระกรุณาโปรดเกล้าฯ ให้ตราพระราชกฤษฎีกาขึ้นไว้ ดังต่อไปนี้

มาตรา ๑ พระราชกฤษฎีกานี้เรียกว่า “พระราชกฤษฎีกากำหนดบริเวณที่ดินป่าเขาหลวง ในท้องที่ตำบลบ้านด่าน ตำบลลานหอย อำเภอบ้านด่านลานหอย ตำบลเมืองเก่า อำเภอเมืองสุโขทัย และตำบลบ้านบ่อม ตำบลศรีศรีมาศ อำเภอศรีมาศ จังหวัดสุโขทัย ให้เป็นอุทยานแห่งชาติ พ.ศ. ๒๕๖๓”

มาตรา ๒ พระราชกฤษฎีกานี้ให้ใช้บังคับตั้งแต่วันถัดจากวันประกาศในราชกิจจานุเบกษาเป็นต้นไป

มาตรา ๓ ให้บริเวณที่ดินป่าเขาหลวง ในท้องที่ตำบลบ้านด่าน ตำบลลานหอย อำเภอบ้านด่านลานหอย ตำบลเมืองเก่า อำเภอเมืองสุโขทัย และตำบลบ้านบ่อม ตำบลศรีศรีมาศ อำเภอศรีมาศ จังหวัดสุโขทัย ภายในแนวเขตตามแผนที่ท้ายพระราชกฤษฎีกานี้ เป็นอุทยานแห่งชาติ

มาตรา ๔ ให้รัฐมนตรีว่าการกระทรวงเกษตรและสหกรณ์รักษาการตามพระราชกฤษฎีกานี้

ผู้รับสนองพระบรมราชโองการ

พลเอก ป. ตติยสุนนท์

นายกรัฐมนตรี



แผนที่ท้ายพระราชกฤษฎีกา

กำหนดบริเวณที่ดินป่าเขาหลวง

ในท้องที่ตำบลบ้านด่าน ตำบลลานหอย อำเภอบ้านด่านลานหอย ตำบลเมืองเก่า อำเภอเมืองสุโขทัย

และตำบลบ้านป้อม ตำบลศรีคีรีมาศ อำเภอคีรีมาศ จังหวัดสุโขทัย

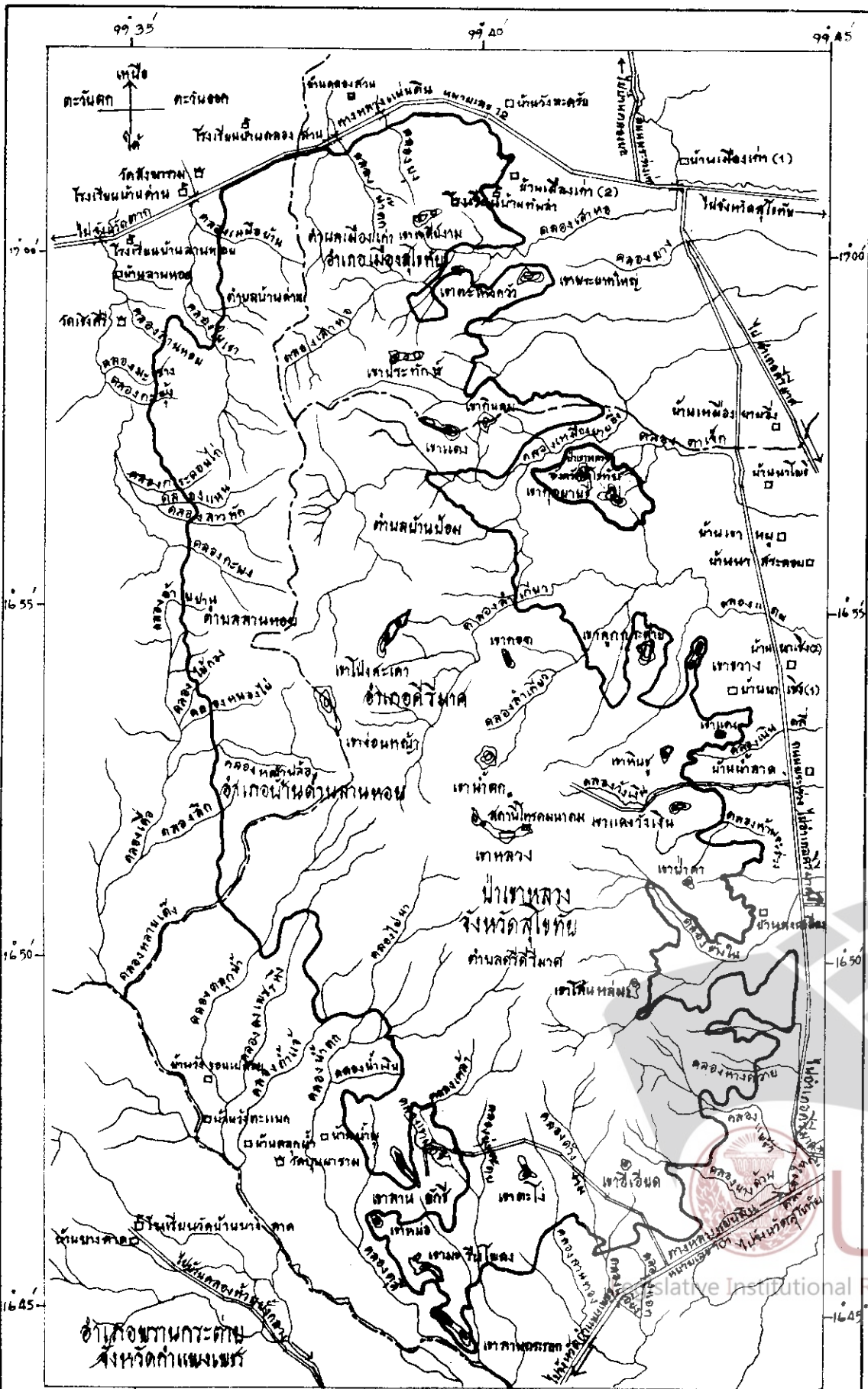
ให้เป็นอุทยานแห่งชาติ

พ.ศ. ๒๕๒๐

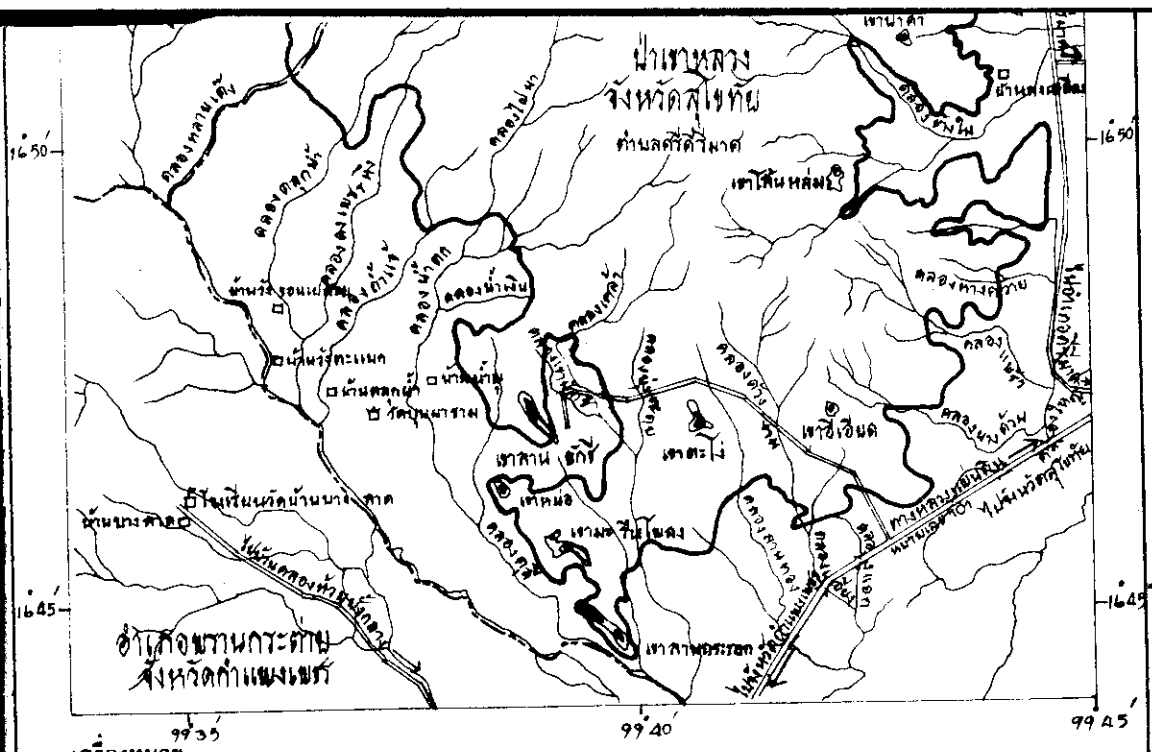
เนื้อที่ประมาณ 341 ตารางกิโลเมตร หรือ 213,125 ไร่

มาตราส่วน 1:150,000

เมตร 1,500 0 1.5 3 4.5 กิโลเมตร



สำนักงานคณะกรรมการ
จังหวัดกำแพงเพชร



เครื่องหมาย

- แนวเขตอุทยานแห่งชาติ
- บริเวณที่กั้นออกจากเขตอุทยานแห่งชาติ
- เขตจังหวัด
- เขตอำเภอ
- ทางหลวง ถนน
- สะพาน
- แม่น้ำ คลอง ห้วย
- ภูเขา ควน เนิน
- หมู่บ้าน
- โรงเรียน
- วัด

อธิบดีกรมป่าไม้	ผู้อำนวยการกอง กองอุทยานฯ
ตราจ	เจ้าพนักงาน
17 ต. 22	จำนวน 18 พ.ศ. 2522

แผนที่นี้ตั้งอยู่ในแผนที่มาตราส่วน 1:70,175 ราวครั้งที่ A9A3 II, A9A2 II, A9A2 III.



หมายเหตุ:- เหตุผลในการประกาศใช้พระราชกฤษฎีกาฉบับนี้ คือ เนื่องจาก
 ปรากฏว่า ในท้องที่ตำบลบ้านด่าน ตำบลลานหอย อำเภอบ้านด่านลานหอย ตำบล
 เมืองเก่า อำเภอเมืองสุโขทัย และตำบลบ้านบ่อม ตำบลศรีศรีครีมาศ อำเภอศรีครีมาศ
 จังหวัดสุโขทัย เนื้อที่ประมาณ ๒๑๓,๑๒๕ ไร่ ประกอบด้วยสภาพธรรมชาติที่
 สวยงาม มีเทือกเขาสลับซับซ้อน เป็นต้นน้ำของแม่น้ำสำคัญของชาติ มีทรัพยากร
 ธรรมชาติที่สำคัญและมีค่า เช่น ป่าไม้ ของป่า สัตว์ป่า นานาชนิด สมควรกำหนด
 ให้เป็นอุทยานแห่งชาติ ตามพระราชบัญญัติอุทยานแห่งชาติ พ.ศ. ๒๕๐๔ เพื่อ
 อนุรักษ์ทรัพยากรธรรมชาติและสภาพธรรมชาติให้คงอยู่เช่นเดิม มิให้ถูกทำลาย
 หรือเปลี่ยนแปลงไป เพื่อประโยชน์ในการพักผ่อนหย่อนใจของประชาชน เพื่อ
 การศึกษาค้นคว้าและเพื่ออำนวยความสะดวกแก่รัฐและประชาชน จึงจำเป็นต้อง
 ตีตราพระราชกฤษฎีกานี้



ฉบับที่ 1
 ฉบับที่ 1
 ฉบับที่ 2
 ฉบับที่ 3
 ฉบับที่ 4