



พระราชกฤษฎีกา

กำหนดเขตที่ดิน ในท้องที่ตำบลบ้านกลาง ตำบลบ้านหนูน
และตำบลทุ่งน้ำ อำเภอสอง จังหวัดแพร่
ให้เป็นเขตปฏิรูปที่ดิน
พ.ศ. ๒๕๕๐

ภูมิพลอดุลยเดช ป.ร.

ให้ไว้ ณ วันที่ ๑๐ กุมภาพันธ์ พ.ศ. ๒๕๕๐
เป็นปีที่ ๖๒ ในรัชกาลปัจจุบัน

พระบาทสมเด็จพระปรมินทรมหาภูมิพลอดุลยเดช มีพระบรมราชโองการโปรดเกล้าฯ
ให้ประกาศว่า

โดยที่เป็นการสมควรกำหนดเขตที่ดิน ในท้องที่ตำบลบ้านกลาง ตำบลบ้านหนูน และตำบล
ทุ่งน้ำ อำเภอสอง จังหวัดแพร่ ให้เป็นเขตปฏิรูปที่ดิน

อาศัยอำนาจตามความในมาตรา ๑๖ ของรัฐธรรมนูญแห่งราชอาณาจักรไทย (ฉบับชั่วคราว)
พุทธศักราช ๒๕๔๙ และมาตรา ๒๕ วรรคหนึ่ง แห่งพระราชบัญญัติการปฏิรูปที่ดินเพื่อเกษตรกรรม
พ.ศ. ๒๕๑๘ จึงทรงพระกรุณาโปรดเกล้าฯ ให้ตราพระราชกฤษฎีกาขึ้นไว้ ดังต่อไปนี้

มาตรา ๑ พระราชกฤษฎีกานี้เรียกว่า “พระราชกฤษฎีกากำหนดเขตที่ดิน ในท้องที่ตำบล
บ้านกลาง ตำบลบ้านหนูน และตำบลทุ่งน้ำ อำเภอสอง จังหวัดแพร่ ให้เป็นเขตปฏิรูปที่ดิน
พ.ศ. ๒๕๕๐”



LIART

มาตรา ๒ พระราชกฤษฎีกานี้ให้ใช้บังคับตั้งแต่วันถัดจากวันประกาศในราชกิจจานุเบกษา เป็นต้นไป

มาตรา ๓ ให้ที่ดินในท้องที่ตำบลบ้านกลาง ตำบลบ้านหนูน และตำบลทุ่งน้ำ อำเภอสอง จังหวัดแพร่ ภายในแนวเขตตามแผนที่ท้ายพระราชกฤษฎีกานี้ เป็นเขตปฏิรูปที่ดิน

มาตรา ๔ ให้รัฐมนตรีว่าการกระทรวงการคลัง รัฐมนตรีว่าการกระทรวงเกษตรและสหกรณ์ และรัฐมนตรีว่าการกระทรวงมหาดไทยรักษาการตามพระราชกฤษฎีกานี้

ผู้รับสนองพระบรมราชโองการ

พลเอก สุรยุทธ์ จุลานนท์

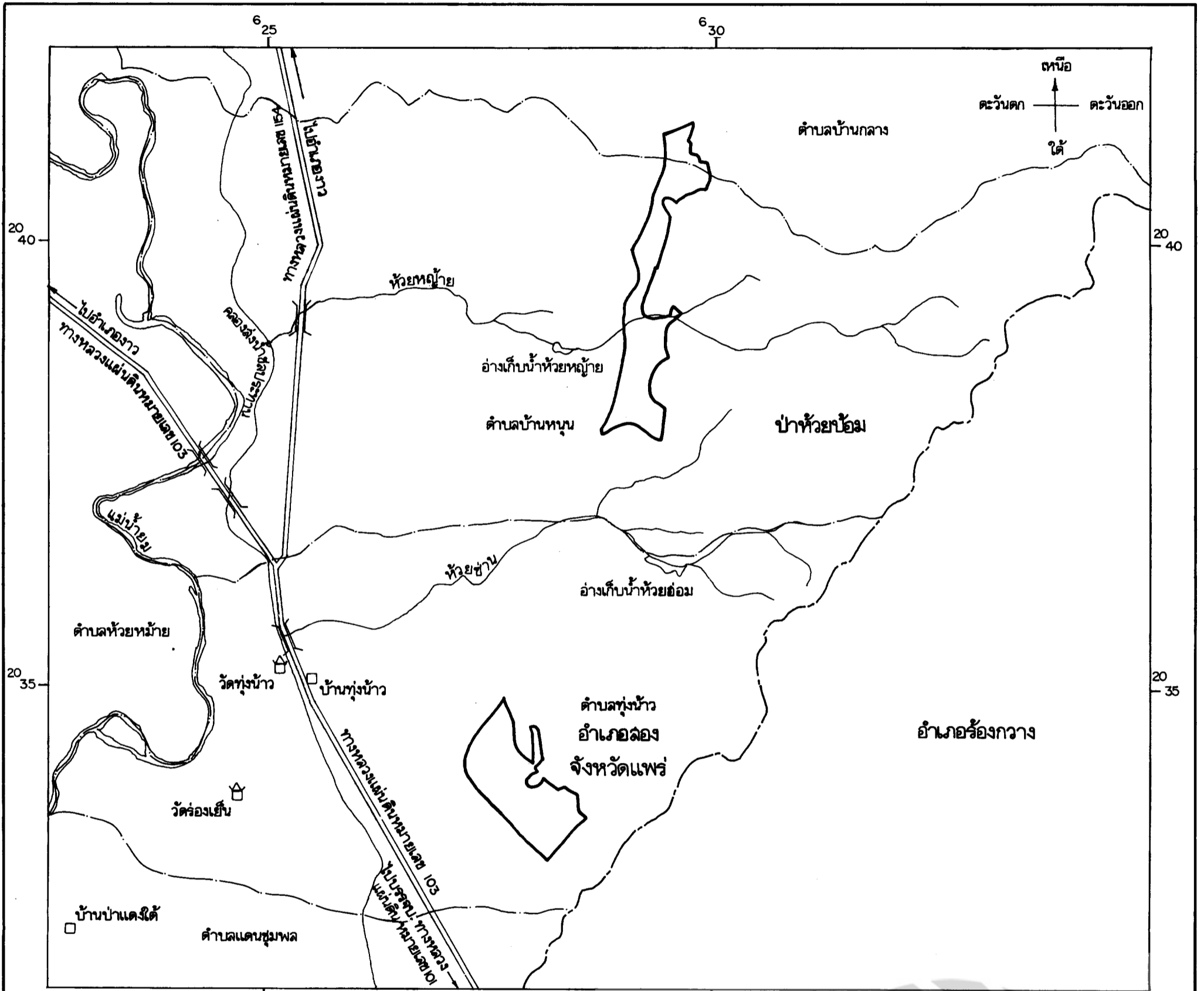
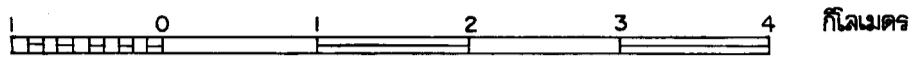
นายกรัฐมนตรี

แผนที่ท้ายพระราชกฤษฎีกา

กำหนดเขตที่ดิน ในท้องที่ตำบลบ้านกลาง ตำบลบ้านหนอง และตำบลทุ่งน้ำ อำเภอลอง จังหวัดแพร่
ให้เป็นเขตปฏิรูปที่ดิน

พ.ศ. 2550

มาตราส่วน 1 : 50,000



เครื่องหมาย

- แนวเขตปฏิรูปที่ดิน
- เขตอำเภอ เขตกิ่งอำเภอ
- เขตตำบล
- ทางหลวง ถนน ซอย
- ฝาย
- แม่น้ำ คลอง ห้วย
- อ่างเก็บน้ำ หนอง บึง
- คลองส่งน้ำ
- หมู่บ้าน บ้าน
- วัด ศาลาลาน

(นายพนพล ศรีสุข)

ผู้อำนวยการสำนักจัดการปฏิรูปที่ดิน

(นายจันทลักษณ์ บุคยอังกฤษ)

รองเลขาธิการ ปฏิบัติราชการแทน

เลขาธิการสำนักงานการปฏิรูปที่ดินเพื่อเกษตรกรรม

หมายเหตุ :- เหตุผลในการประกาศใช้พระราชกฤษฎีกาฉบับนี้ คือ เนื่องจากในท้องที่ตำบลบ้านกลาง ตำบลบ้านหนอง และตำบลทุ่งน้ำ อำเภอสอง จังหวัดแพร่ มีเกษตรกรผู้ไม่มีที่ดินประกอบเกษตรกรรม เป็นของตนเอง หรือมีที่ดินเล็กน้อยไม่เพียงพอแก่การครองชีพ หรือต้องเช่าที่ดินของผู้อื่นประกอบเกษตรกรรม อยู่เป็นจำนวนมาก สมควรกำหนดเขตที่ดินที่ได้จำแนกออกจากเขตป่าไม้ถาวรตามมติคณะรัฐมนตรี ป่าห้วยป้อม ในท้องที่ดังกล่าวให้เป็นเขตปฏิรูปที่ดิน จึงจำเป็นต้องตราพระราชกฤษฎีกานี้