



พระราชกฤษฎีกา

เปลี่ยนแปลงเขตเทศบาลเมืองนครศรีธรรมราช
จังหวัดนครศรีธรรมราช พ.ศ. ๒๕๐๘

ภูมิพลอดุลยเดช ป.ร.

ให้ไว้ ณ วันที่ ๒๒ ตุลาคม พ.ศ. ๒๕๐๘

เป็นปีที่ ๒๐ ในรัชกาลปัจจุบัน

พระบาทสมเด็จพระปรมินทรมหาภูมิพลอดุลยเดช
พระบรมราชโองการโปรดเกล้าฯ ให้ประกาศว่า

โดยที่เป็นการสมควรเปลี่ยนแปลงเขตเทศบาลเมือง
นครศรีธรรมราช จังหวัดนครศรีธรรมราช เพื่อความเหมาะสม
แก่การบริหารกิจการและกระตุนบำรุงท้องถิ่น

เล่ม ๘๒ ตอนที่ ๘๖ ราชกิจจานุเบกษา ๕ พฤศจิกายน ๒๕๐๘

อาศัยอำนาจตามความในมาตรา ๑๒ แห่งพระราชบัญญัติเทศบาล พ.ศ. ๒๔๘๖ ซึ่งแก้ไขเพิ่มเติมโดยพระราชบัญญัติเทศบาล (ฉบับที่ ๓) พ.ศ. ๒๔๘๙ จึงทรงพระกรุณาโปรดเกล้าฯ ให้ตราพระราชกฤษฎีกาขึ้นไว้ ดังต่อไปนี้

มาตรา ๑ พระราชกฤษฎีกานี้เรียกว่า “พระราชกฤษฎีกาเปลี่ยนแปลงเขตเทศบาลเมืองนครศรีธรรมราช จังหวัดนครศรีธรรมราช พ.ศ. ๒๕๐๘”

มาตรา ๒ พระราชกฤษฎีกานี้ให้ใช้บังคับตั้งแต่วันถัดจากวันประกาศในราชกิจจานุเบกษาเป็นต้นไป

มาตรา ๓ ให้เปลี่ยนแปลงเขตเทศบาลเมืองนครศรีธรรมราช จังหวัดนครศรีธรรมราช ซึ่งได้กำหนดไว้ตามมาตรา ๔ แห่งพระราชกฤษฎีกาจัดตั้งเทศบาลเมืองนครศรีธรรมราช จังหวัดนครศรีธรรมราช พุทธศักราช ๒๔๗๘ เสียใหม่ โดยมีเขตดังต่อไปนี้

ด้านเหนือ ตั้งแต่หลักเขตที่ ๑ ซึ่งตั้งอยู่ริมคลองเตยฝั่งตะวันตก ตรงแนวเส้นตั้งฉากกับทางหลวงแผ่นดินสายนครศรีธรรมราช - ท่าแพ ตรง กม. ๑๒๕.๑๘๓ เส้นเขตเป็นเส้นตรงไปทางทิศตะวันออกเฉียงเหนือ ผ่านทางหลวงแผ่นดินสายนครศรีธรรมราช - ท่าแพ ตรง กม. ๑๒๕.๑๘๓ ถึงหลักเขตที่ ๒

เล่ม ๘๒ ตอนที่ ๘๖ ราชกิจจานุเบกษา ๘ พฤศจิกายน ๒๕๐๘

ซึ่งตั้งอยู่ห่างจากศูนย์กลางทางหลวงแผ่นดินสายนครศรีธรรม-
ราช - ท่าแพ ๑,๐๐๐ เมตร

ด้านตะวันออก จากหลักเขตที่ ๒ เป็นเส้นตรงไปทางทิศ
ตะวันออกเฉียงใต้ ถึงหลักเขตที่ ๓ ซึ่งตั้งอยู่ริมคลองหน้าเมือง
ฝั่งเหนือ ตรงริมคูขวางฝั่งตะวันออก

จากหลักเขตที่ ๓ เป็นเส้นตรงไปทางทิศใต้ ผ่านทางหลวง
แผ่นดินสายนครศรีธรรมราช - ปากพนัง ตรง กม. ๑ ถึงหลัก
เขตที่ ๔ ซึ่งตั้งอยู่ห่างจากศูนย์กลางทางหลวงแผ่นดินสาย
นครศรีธรรมราช - ปากพนัง ๕๖๐ เมตร

ด้านใต้ จากหลักเขตที่ ๔ เป็นเส้นตรงไปทางทิศตะวันตก
ถึงหลักเขตที่ ๕ ซึ่งตั้งอยู่ริมเหมืองหลังวัดเพชรจริกฝั่งตะวันตก
ห่างจากศูนย์กลางทางหลวงแผ่นดินสายนครศรีธรรมราช - ร่อน
พิบูลย์ ๒๕๐ เมตร

ด้านตะวันตก จากหลักเขตที่ ๕ เลียบตามริมเหมืองหลัง
วัดเพชรจริกฝั่งตะวันตกคลองหัวห่องฝั่งตะวันตก คลองท้าย
วังฝั่งตะวันตก คลองทุ่งปรังฝั่งตะวันตก และคลองเตยฝั่ง
ตะวันตก ไปทางทิศเหนือบรรจบหลักเขตที่ ๑

๑๐๖๔

เล่ม ๘๒ ตอนที่ ๘๖ ราชกิจจานุเบกษา ๘ พฤศจิกายน ๒๕๐๘

ตามเส้นแนวเขตที่กล่าวไว้ในมาตรา^๕ ให้มีหลักย่อยปักไว้
เพื่อแสดงแนวเขตตามสมควร

มาตรา ๔ ให้รัฐมนตรีว่าการกระทรวงมหาดไทยรักษาการ
ตามพระราชกฤษฎีกานี้

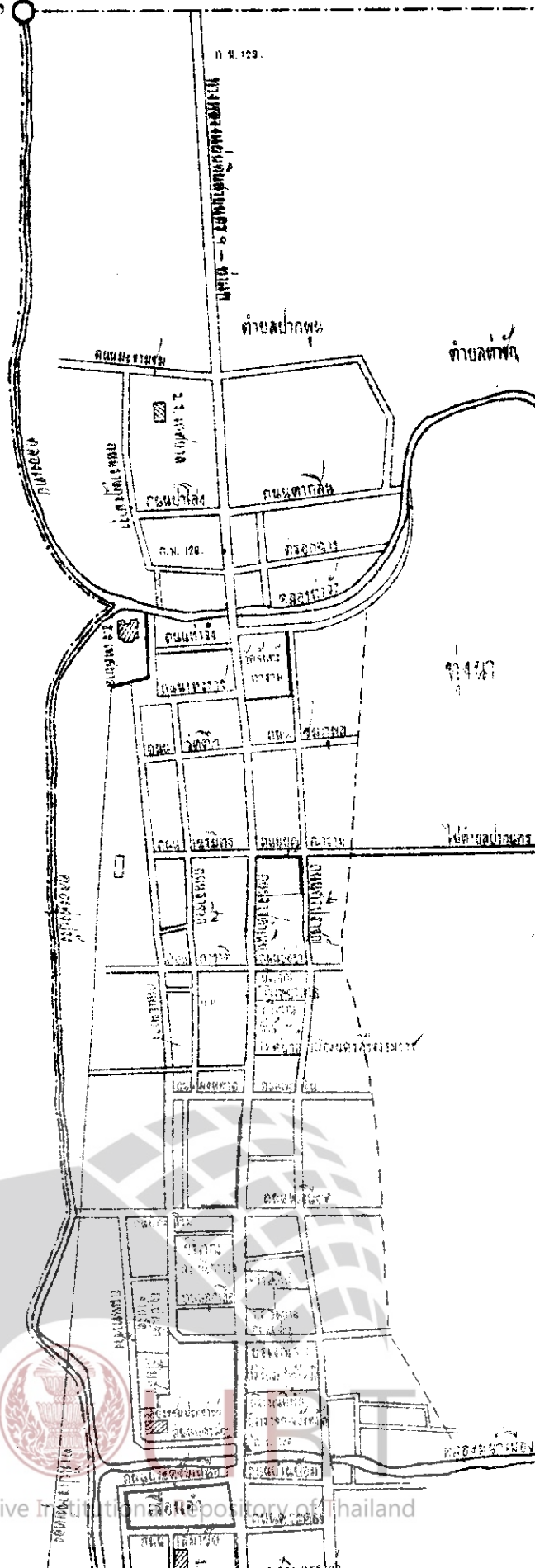
ผู้รับสนองพระบรมราชโองการ

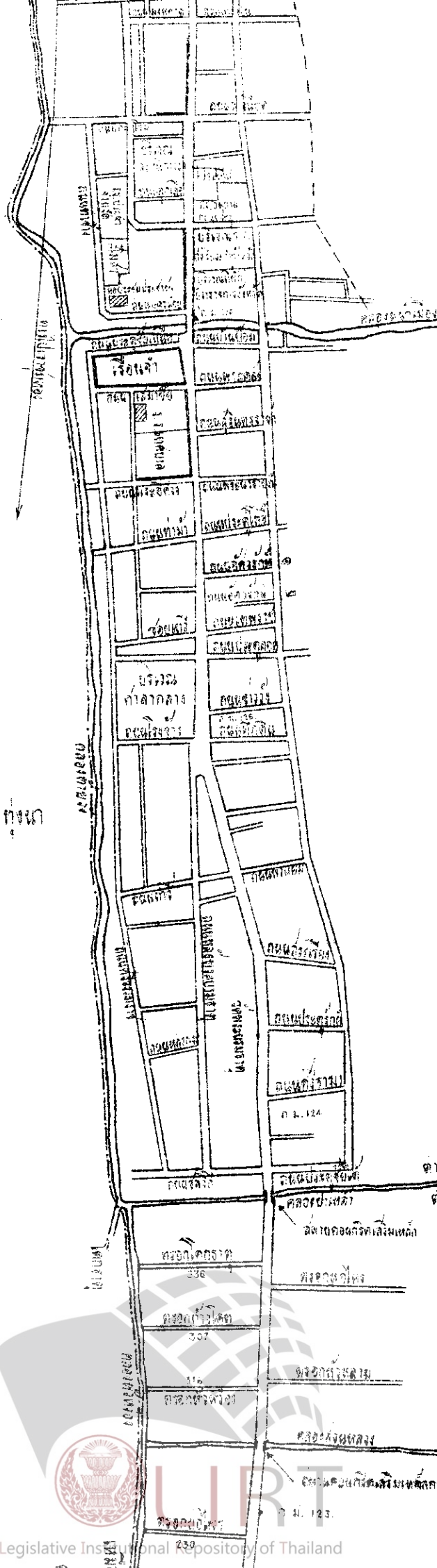
จอมพล ถนอม กิตติขจร

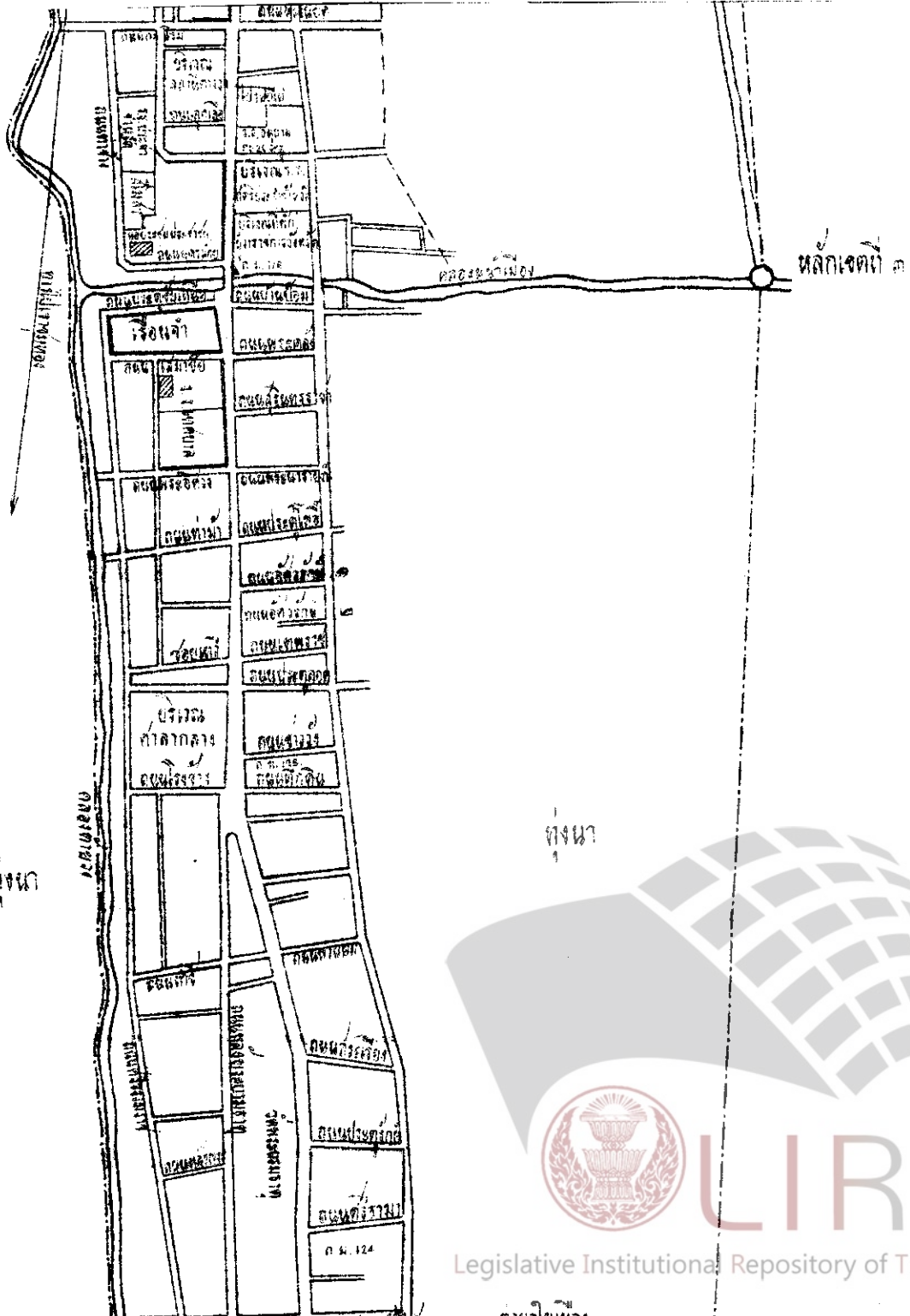
นายกรัฐมนตรี

แผนที่ท้ายพระราชกฤษฎีกาเปลี่ยนแปลงเขตเทศบาลเมืองนครราชสีมา จังหวัดนครราชสีมา

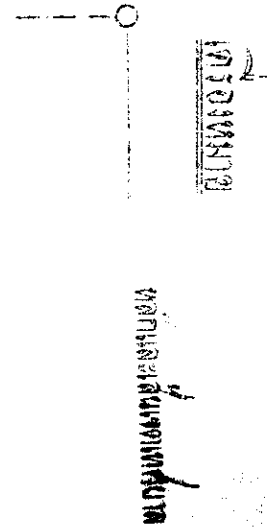
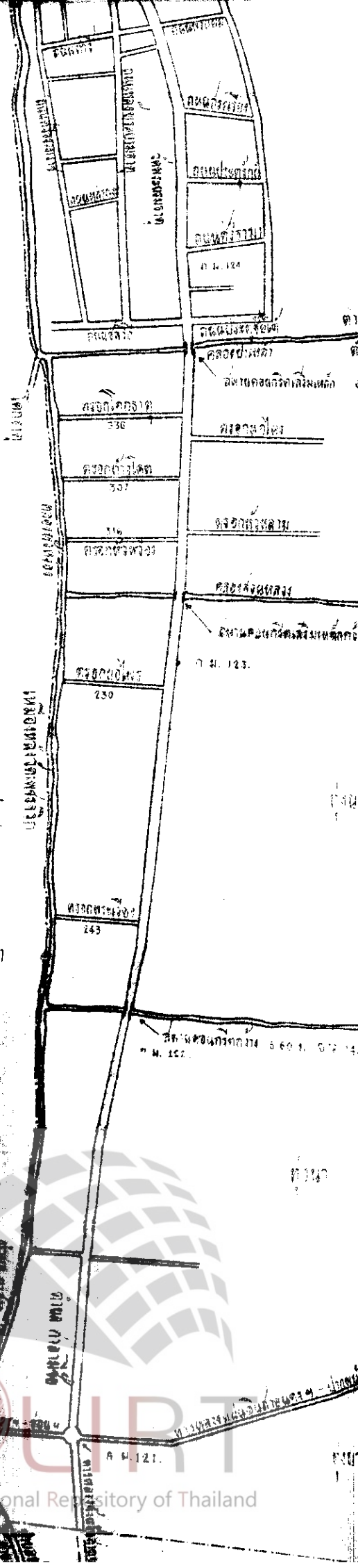
หลักเขตที่ ๑





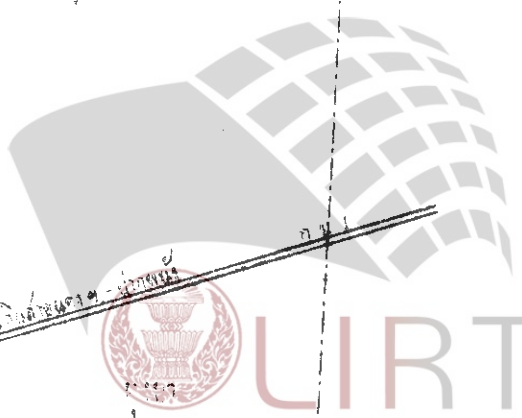
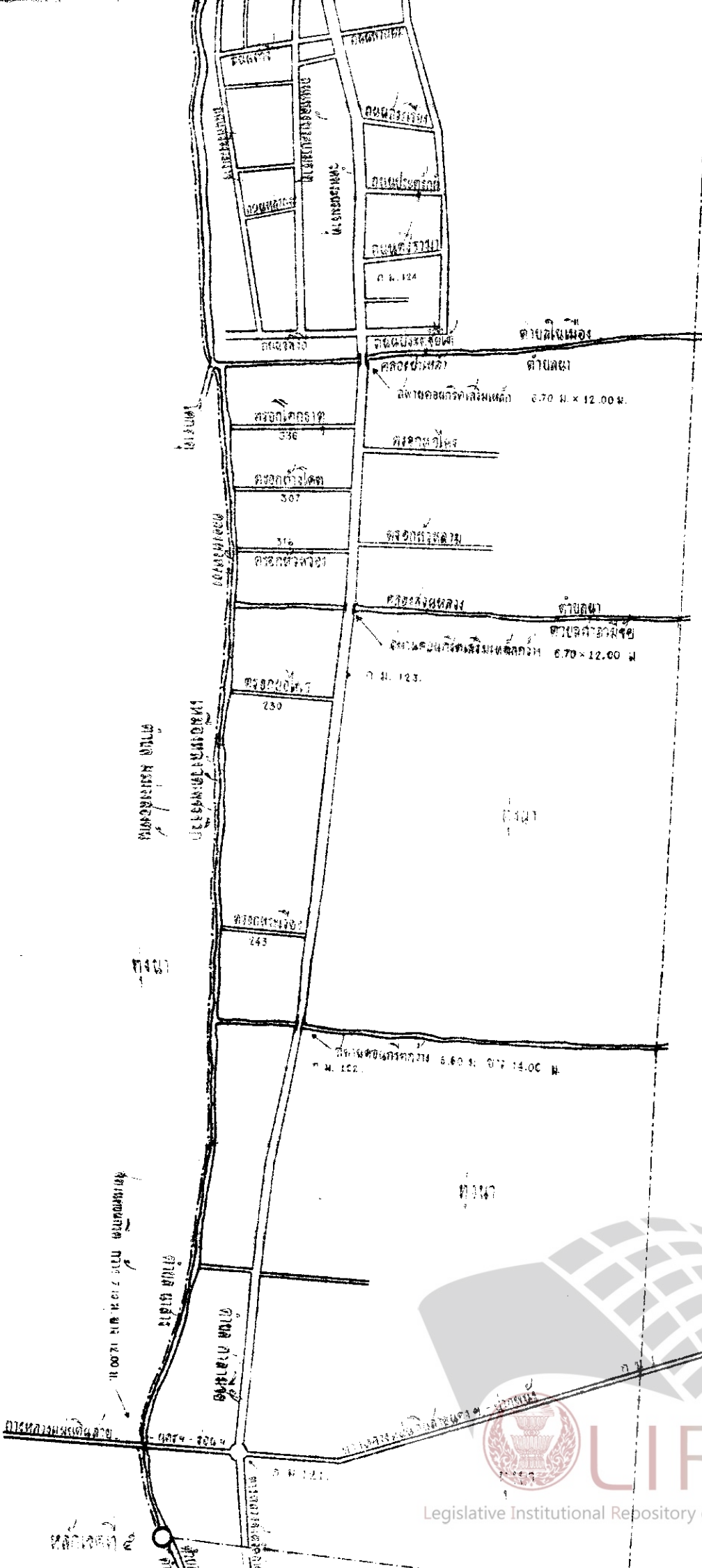


Legislative Institutional Repository of Thailand



มาตรา 1.12.500

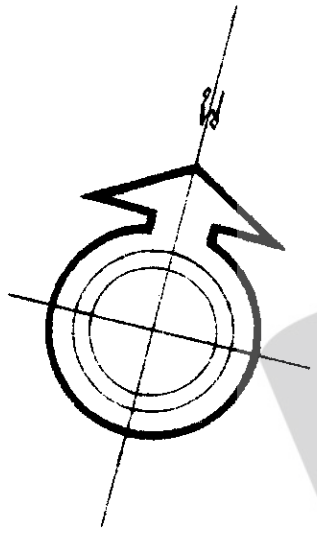




เรื่อง

ที่ดินของเทศบาล

มาตรา 1. 12.500

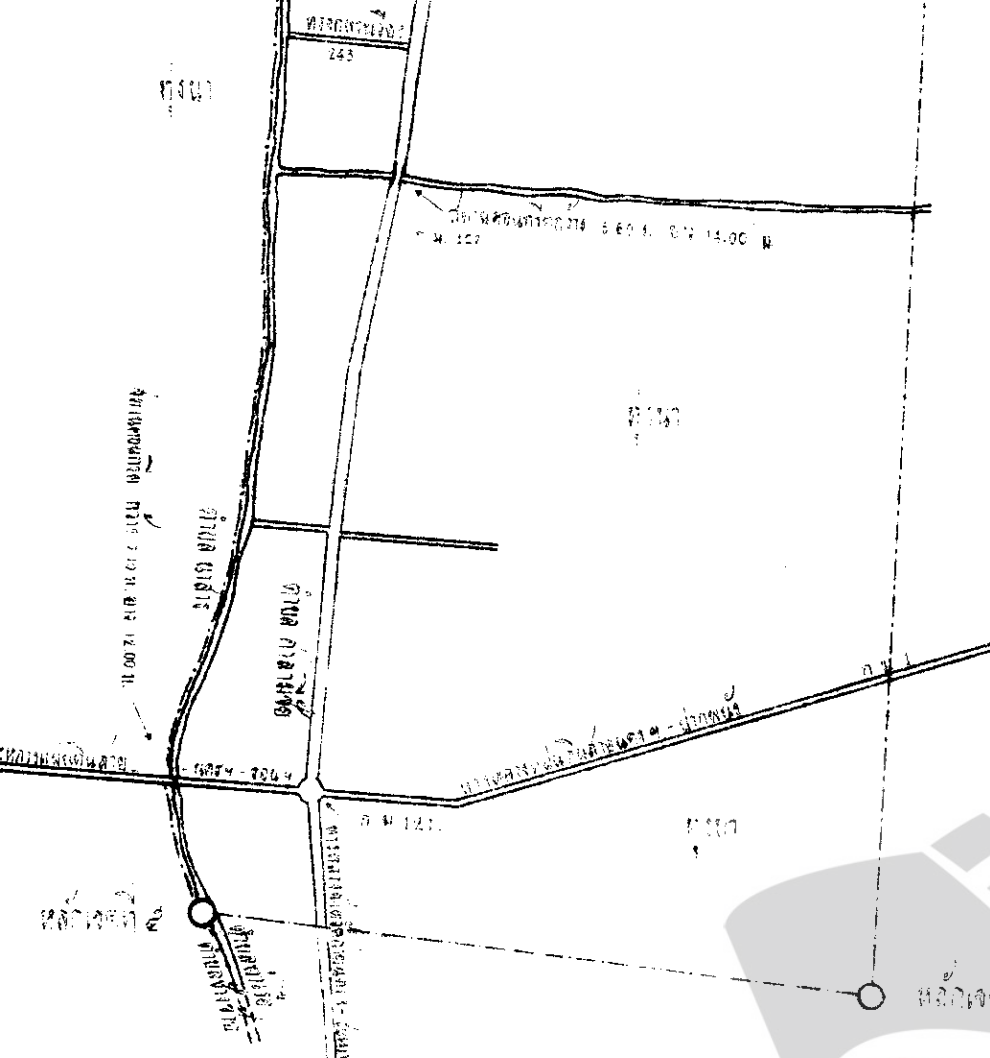


วันที่ ๑๖ ธันวาคม ๒๕๖๓



LI RT

Legislative Institutional Repository of Thailand



เล่ม ๘๒ ตอนที่ ๘๖ ราชกิจจานุเบกษา ๘ พฤศจิกายน ๒๕๐๘

หมายเหตุ:- เหตุผลในการประกาศใช้พระราชกฤษฎีกาฉบับนี้ คือ เนื่องจากท้องถิ่นได้เจริญขึ้นและมีชุมนุมชนอยู่หนาแน่นทั้งในเขตและนอกเขตเทศบาล จึงสมควรขยายเขตเทศบาลเมืองนครศรีธรรมราช จังหวัดนครศรีธรรมราช เพื่อประโยชน์ในการบริหารกิจการและการทะนุบำรุงท้องถิ่นต่อไป

