

พระราชบัญญัติ

เวนคืนอสังหาริมทรัพย์

ในท้องที่ตำบลกะฮาด ตำบลตาเนิน ตำบลหนองนิม อำเภอเนินสง่า
และตำบลละหาน อำเภอจัตุรัส จังหวัดชัยภูมิ เพื่อขยายทางหลวงแผ่นดิน
หมายเลข ๒๑๘๐ สายแยกทางหลวงแผ่นดินหมายเลข ๒๐๑ (บ้านค้าย) - ละหาน

พ.ศ. ๒๕๔๓

ภูมิพลอดุลยเดช ป.ร.

ให้ไว้ ณ วันที่ ๒๕ กุมภาพันธ์ พ.ศ. ๒๕๔๓

เป็นปีที่ ๕๕ ในรัชกาลปัจจุบัน

พระบาทสมเด็จพระปรมินทรมหาภูมิพลอดุลยเดช มีพระบรมราชโองการโปรดเกล้าฯ ให้
ประกาศว่า

โดยที่เป็นการสมควรให้เวนคืนอสังหาริมทรัพย์ ในท้องที่ตำบลกะฮาด ตำบลตาเนิน ตำบล
หนองนิม อำเภอเนินสง่า และตำบลละหาน อำเภอจัตุรัส จังหวัดชัยภูมิ เพื่อขยายทางหลวงแผ่นดิน
หมายเลข ๒๑๘๐ สายแยกทางหลวงแผ่นดินหมายเลข ๒๐๑ (บ้านค้าย) - ละหาน

พระราชบัญญัตินี้มีบทบัญญัติเกี่ยวกับการเวนคืนอสังหาริมทรัพย์ ซึ่งมาตรา ๒๕ ประกอบกับ
มาตรา ๔๕ ของรัฐธรรมนูญแห่งราชอาณาจักรไทย บัญญัติให้กระทำได้โดยอาศัยอำนาจตามบทบัญญัติ
แห่งกฎหมาย

จึงทรงพระกรุณาโปรดเกล้าฯ ให้ตราพระราชบัญญัติขึ้นไว้โดยคำแนะนำและยินยอมของรัฐสภา
ดังต่อไปนี้

มาตรา ๑ พระราชบัญญัตินี้เรียกว่า “พระราชบัญญัติเวนคืนอสังหาริมทรัพย์ ในท้องที่ตำบลกะหาด ตำบลตาเนิน ตำบลหนองฉิม อำเภอเนินสง่า และตำบลละหาน อำเภोजตุรัส จังหวัดชัยภูมิ เพื่อย้ายทางหลวงแผ่นดินหมายเลข ๒๑๘๐ สายแยกทางหลวงแผ่นดินหมายเลข ๒๐๑ (บ้านค่าย) - ละหาน พ.ศ. ๒๕๔๓”

มาตรา ๒ พระราชบัญญัตินี้ให้ใช้บังคับตั้งแต่วันถัดจากวันประกาศในราชกิจจานุเบกษา เป็นต้นไป

มาตรา ๓ ให้อธิบดีกรมทางหลวงเป็นเจ้าหน้าที่เวนคืนตามพระราชบัญญัตินี้

มาตรา ๔ ให้เวนคืนอสังหาริมทรัพย์ ในท้องที่ตำบลกะหาด ตำบลตาเนิน ตำบลหนองฉิม อำเภอเนินสง่า และตำบลละหาน อำเภोजตุรัส จังหวัดชัยภูมิ ภายในแนวเขตตามแผนที่ท้ายพระราชบัญญัตินี้ ซึ่งปรากฏรายชื่อเจ้าของหรือผู้ครอบครองโดยชอบด้วยกฎหมายตามบัญชีท้ายพระราชบัญญัตินี้ ให้แก่กรมทางหลวง เพื่อย้ายทางหลวงแผ่นดินหมายเลข ๒๑๘๐ สายแยกทางหลวงแผ่นดินหมายเลข ๒๐๑ (บ้านค่าย) - ละหาน

มาตรา ๕ ให้เจ้าหน้าที่เวนคืนเข้าใช้อสังหาริมทรัพย์ที่เวนคืนตามมาตรา ๔ ภายในระยะเวลาสองปีนับแต่วันที่พระราชบัญญัตินี้ใช้บังคับ

มาตรา ๖ ให้รัฐมนตรีว่าการกระทรวงคมนาคมรักษาการตามพระราชบัญญัตินี้

ผู้รับสนองพระบรมราชโองการ

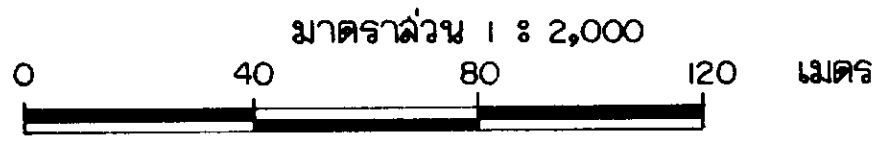
ชวน หลีกภัย

นายกรัฐมนตรี

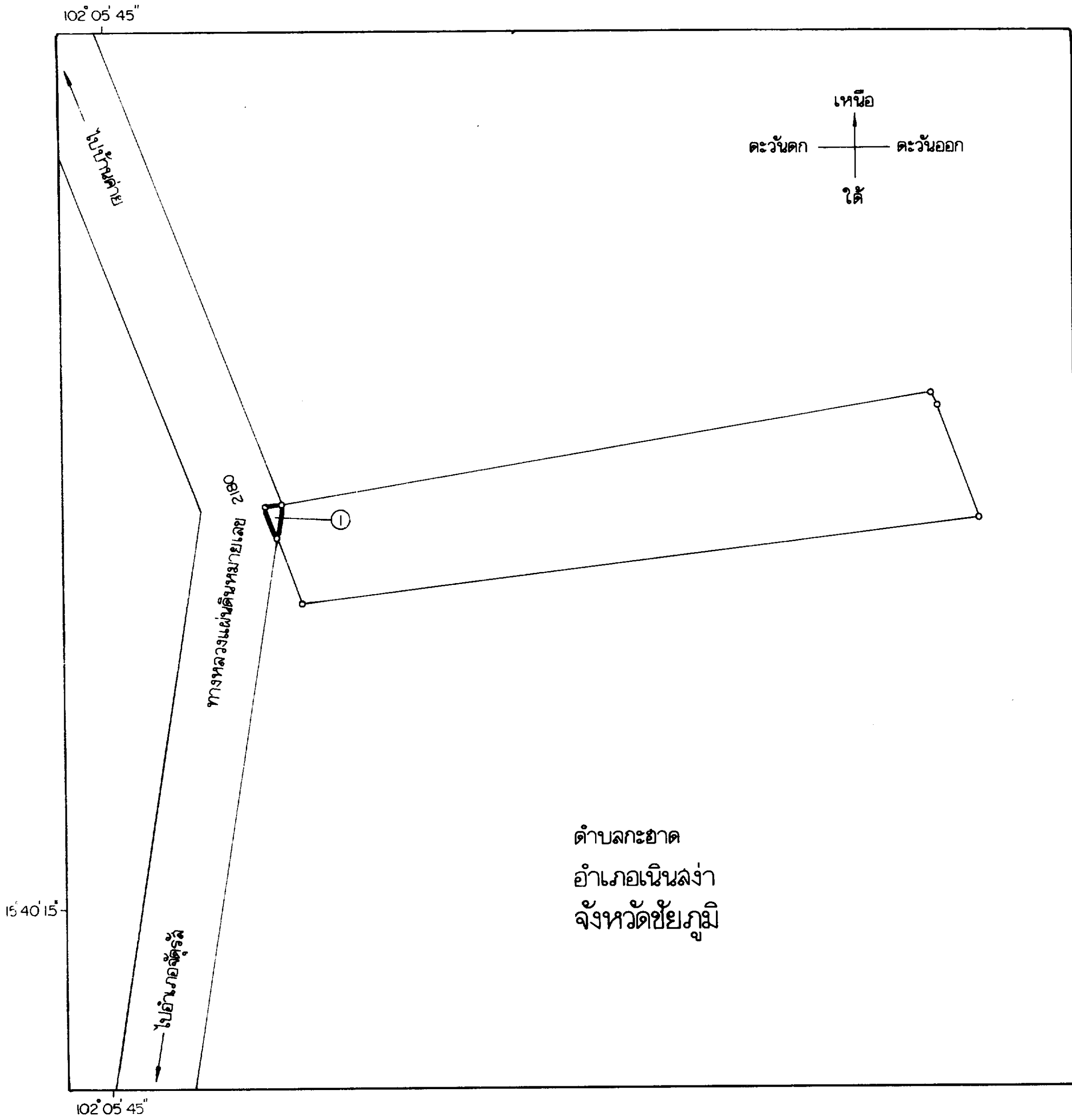
แผนที่ทำยพระราชบัญญัติเวนคืนอสังหาริมทรัพย์

ในท้องที่ตำบลกะฮาด ตำบลตาเนิน ตำบลหนองจิม อำเภอเนินสง่า และตำบลละหาน อำเภोजตุรัส จังหวัดชัยภูมิ
เพื่อขยายทางหลวงแผ่นดินหมายเลข 2180 ลายแยกทางหลวงแผ่นดินหมายเลข 201 (บ้านค่าย) - ละหาน

พ.ศ. 2543



แผนที่หมก



เครื่องหมาย

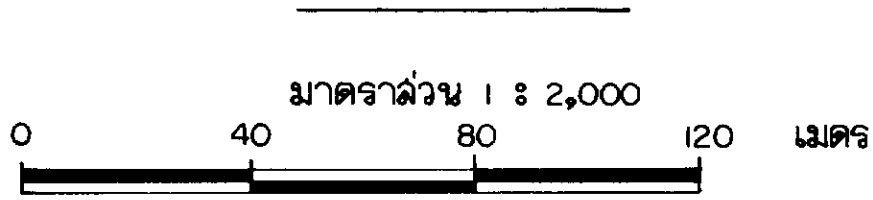
PL 10/11

แผนที่ท้ายพระราชบัญญัติเวนคืนอสังหาริมทรัพย์

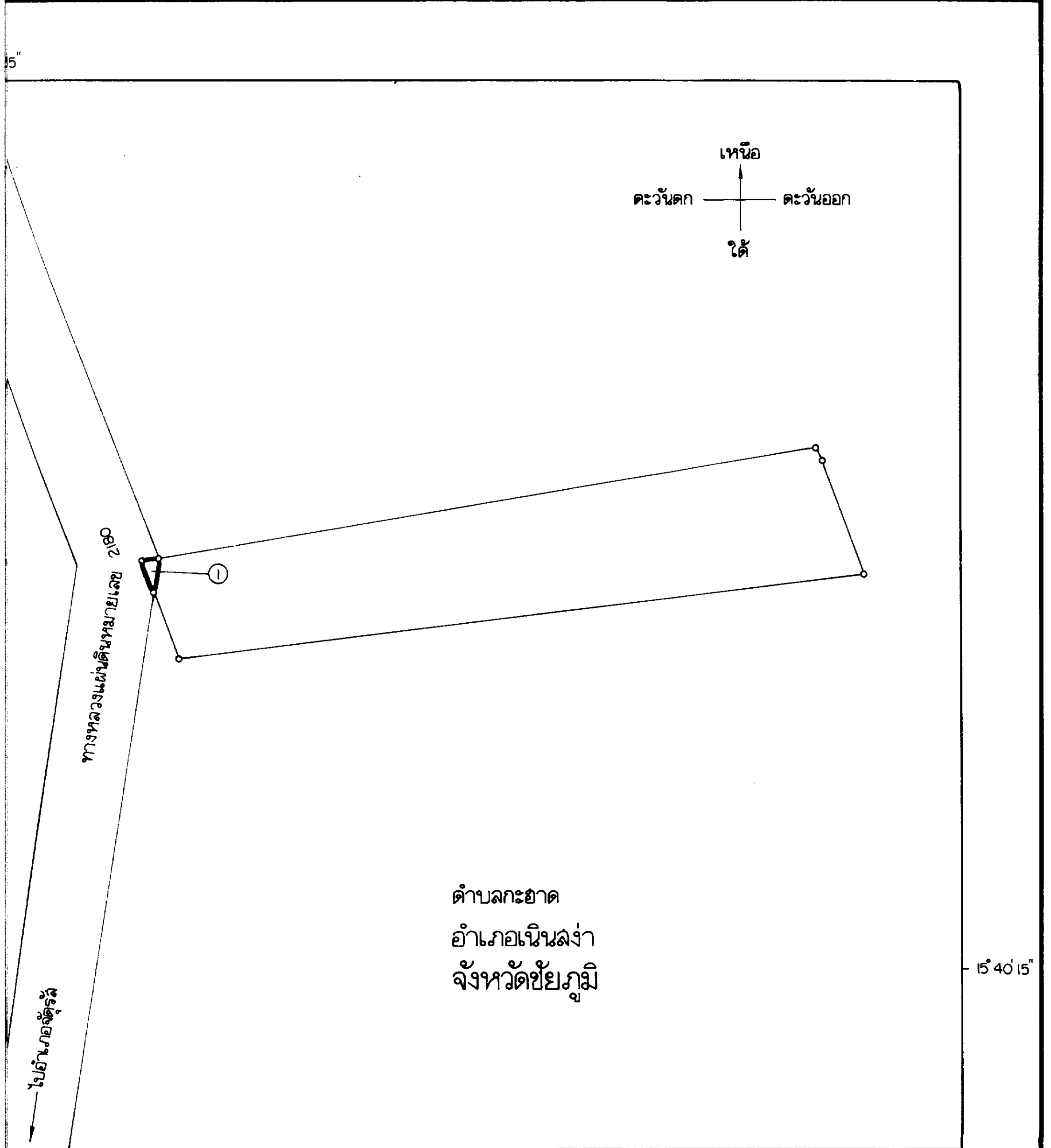
ซึ่งที่ตำบลกะฮาด ตำบลตาเนิน ตำบลหนองจิม อำเภอเนินล่ง่า และตำบลละหาน อำเภอจัตุรัส จังหวัดชัยภูมิ

โดยขยายทางหลวงแผ่นดินหมายเลข 2180 ลายแยกทางหลวงแผ่นดินหมายเลข 201 (บ้านค้าย) - ละหาน

พ.ศ. 2543



แผนที่หมายเลข 1 / 12

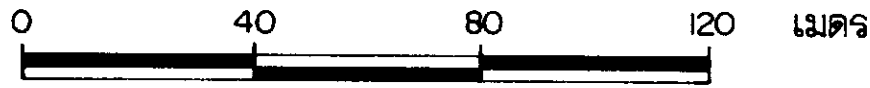


แผนที่ท้ายพระราชบัญญัติเวนคืนอสังหาริมทรัพย์

ในท้องที่ตำบลกะฮาด ตำบลตาเนิน ตำบลหนองจิม อำเภอเนินสง่า และตำบลละหาน อำเภोजัดรัล จังหวัดชัยภูมิ
เพื่อขยายทางหลวงแผ่นดินหมายเลข 2180 ลายแยกทางหลวงแผ่นดินหมายเลข 201 (บ้านค่าย) - ละหาน

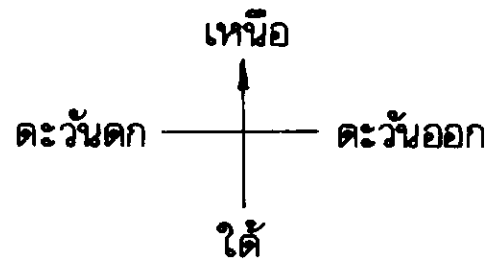
พ.ศ. 2543

มาตราส่วน 1 : 2,000

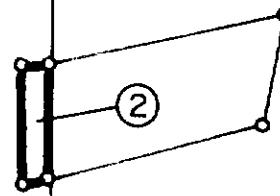


แผนที่ที่หม

102°01'00"



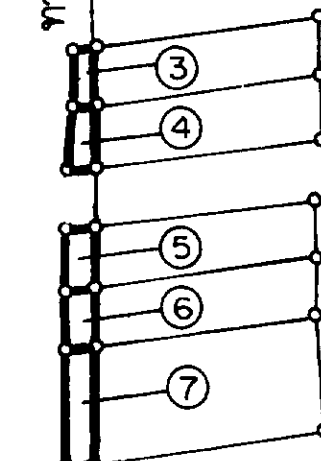
ไปบ้านค่าย



ทางหลวงแผ่นดินหมายเลข 2180

บ้านหนองไช้

ตำบลกะฮาด
อำเภอเนินสง่า
จังหวัดชัยภูมิ



ไปอำเภอจัดรัล

15°39'00"

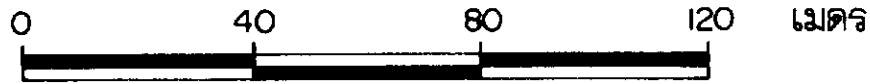
102°01'00"

แผนที่ท้ายพระราชบัญญัติเวนคืนอสังหาริมทรัพย์

ท้องที่ตำบลกะฮาด ตำบลตาเนิน ตำบลหนองจิม อำเภอเนินล่ง่า และตำบลละหาน อำเภोजัตุรัส จังหวัดชัยภูมิ
เพื่อขยายทางหลวงแผ่นดินหมายเลข 2180 ลายแยกทางหลวงแผ่นดินหมายเลข 201 (บ้านค้าย) - ละหาน

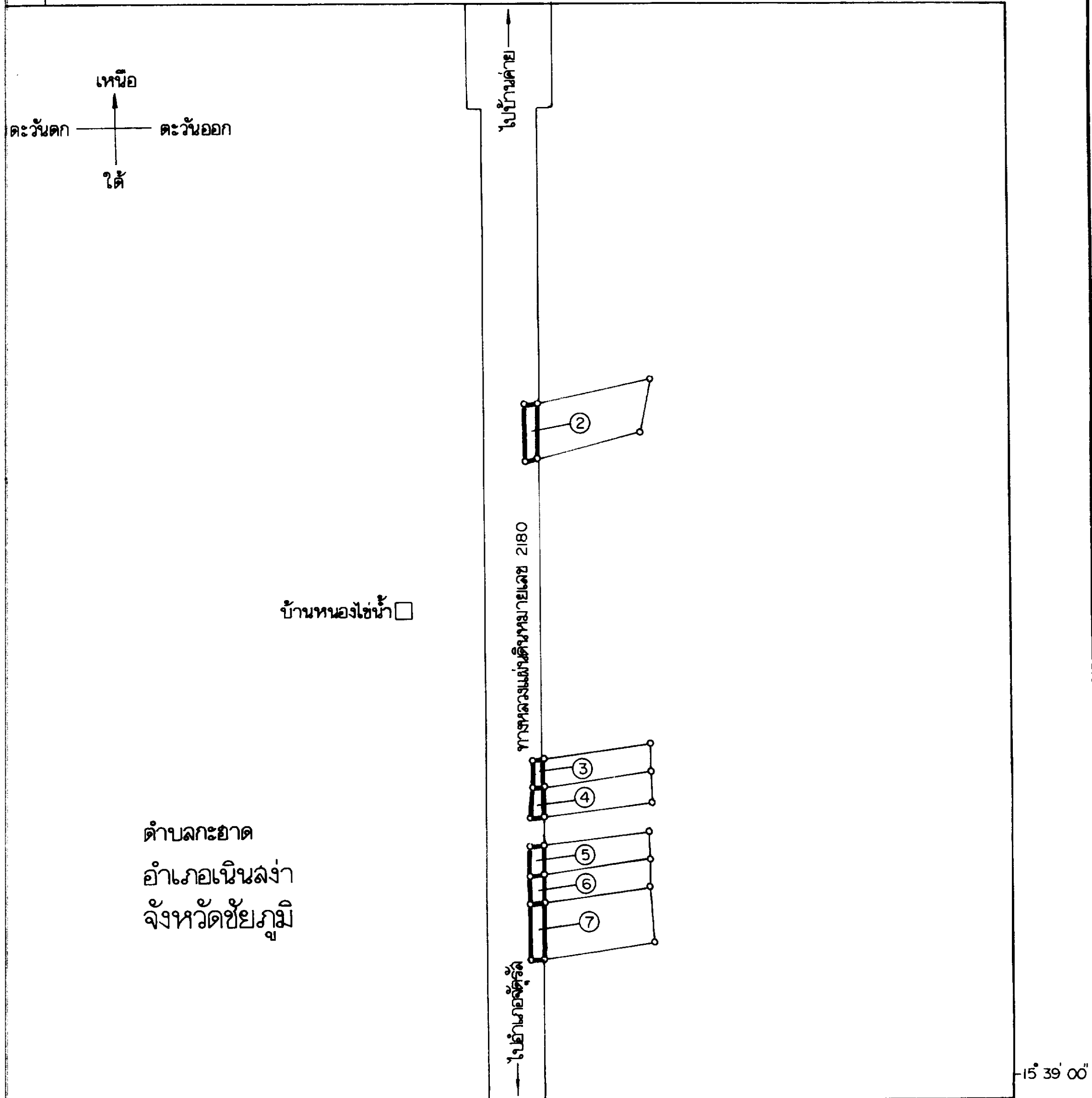
พ.ศ. 2543

มาตราส่วน 1 : 2,000



แผนที่หมายเลข 2/12

102°01'00"



15° 39' 00"

102°01'00"

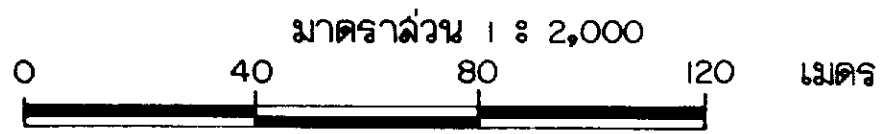
หมายเหตุ

0/1/000

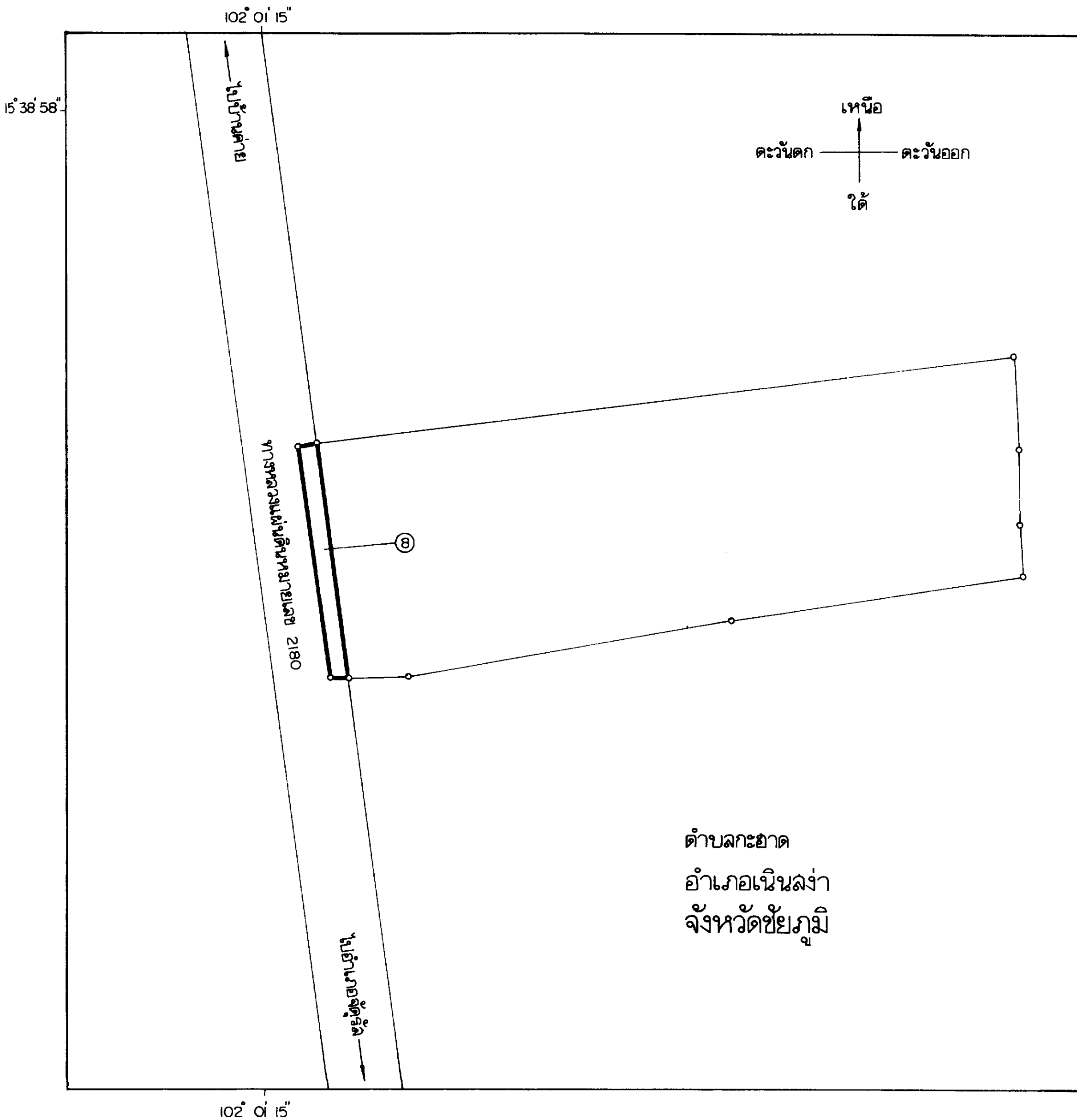
แผนที่ท้ายพระราชบัญญัติเวนคืนอสังหาริมทรัพย์

ในท้องที่ตำบลกะฮาด ตำบลตาเนิน ตำบลหนองจิม อำเภอเนินสง่า และตำบลละหาน อำเภोजตุรัส จังหวัดชัยภูมิ
เพื่อขยายทางหลวงแผ่นดินหมายเลข 2180 ลายแยกทางหลวงแผ่นดินหมายเลข 201 (บ้านค้าย) - ละหาน

พ.ศ. 2543



แผนที่ที่หมก



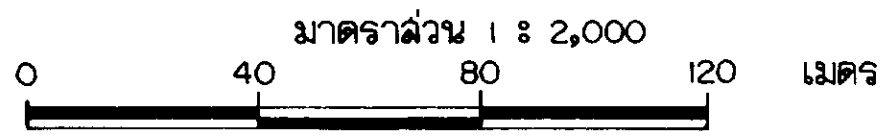
เครื่องหมาย

01. 10. 11. 11

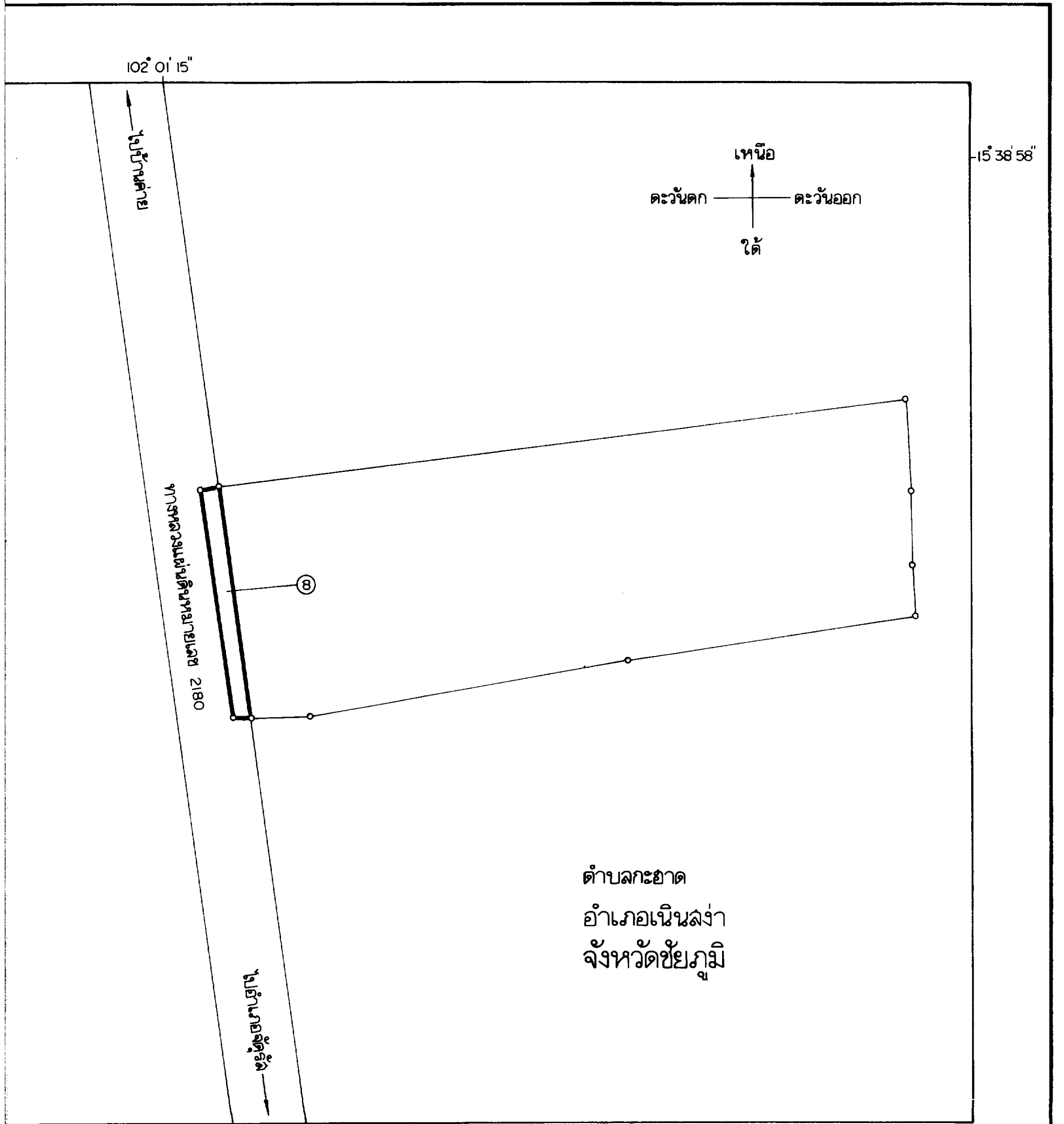
แผนที่ท้ายพระราชบัญญัติเวนคืนอสังหาริมทรัพย์

พื้นที่ตำบลกะฮาด ตำบลดาเนิน ตำบลหนองจิม อำเภอเนินสง่า และตำบลละหาน อำเภोजัดร์ล จังหวัดชัยภูมิ เพื่อขยายทางหลวงแผ่นดินหมายเลข 2180 ลายแยกทางหลวงแผ่นดินหมายเลข 201 (บ้านค่าย) - ละหาน

พ.ศ. 2543



แผนที่หมายเลข 3/12

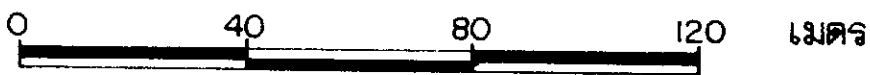


แผนที่ทำยพระราชบัญญัติเวนคืนอสังหาริมทรัพย์
 ในท้องที่ตำบลกะฮาด ตำบลตาเนิน ตำบลหนองจิม อำเภอเนินล่ง่า
 และตำบลละหาน อำเภोजัตุรัส จังหวัดชัยภูมิ
 เพื่อขยายทางหลวงแผ่นดินหมายเลข 2180

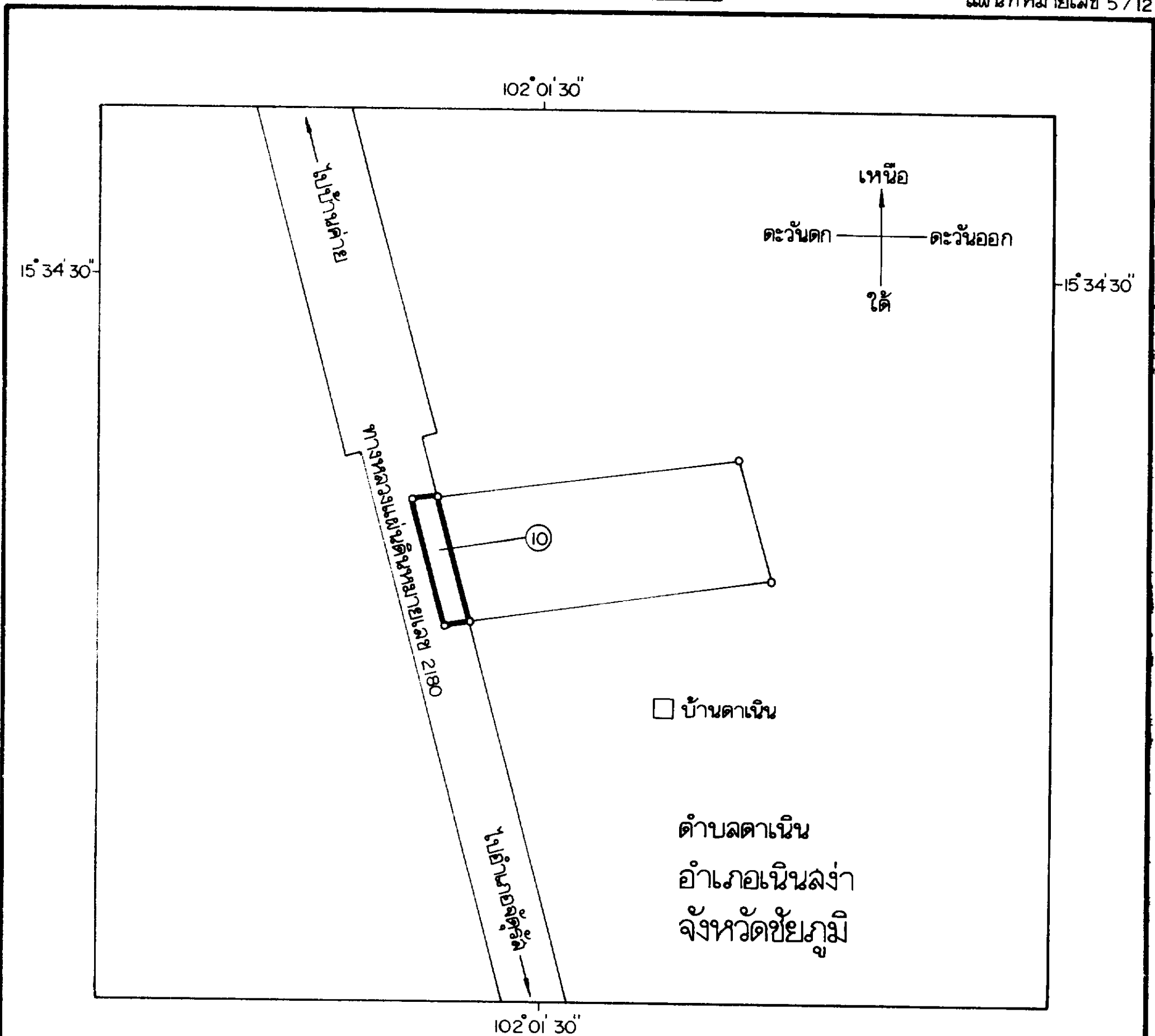
ลายแยกทางหลวงแผ่นดินหมายเลข 201 (บ้านค้าย) - ละหาน

พ.ศ. 2543


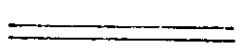

มาตราส่วน 1 : 2,000




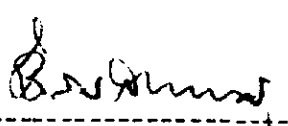
แผนที่หมายเลข 5/12



เครื่องหมาย

-  แนวเขตที่ดินที่ต้องเวนคืน
-  ทางหลวง
-  หมู่บ้าน

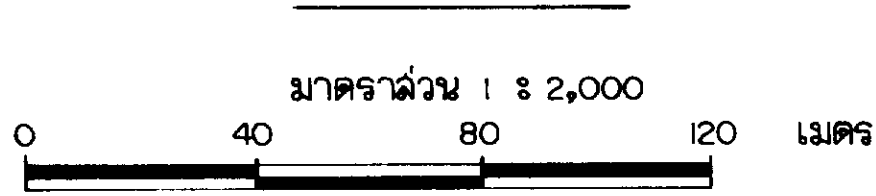

 (นายครรชิต ทองมาก)
 ผู้อำนวยการสำนักจัดกรรมสิทธิ์ที่ดิน


 (นายศรีสุข จันทร์รงค์)

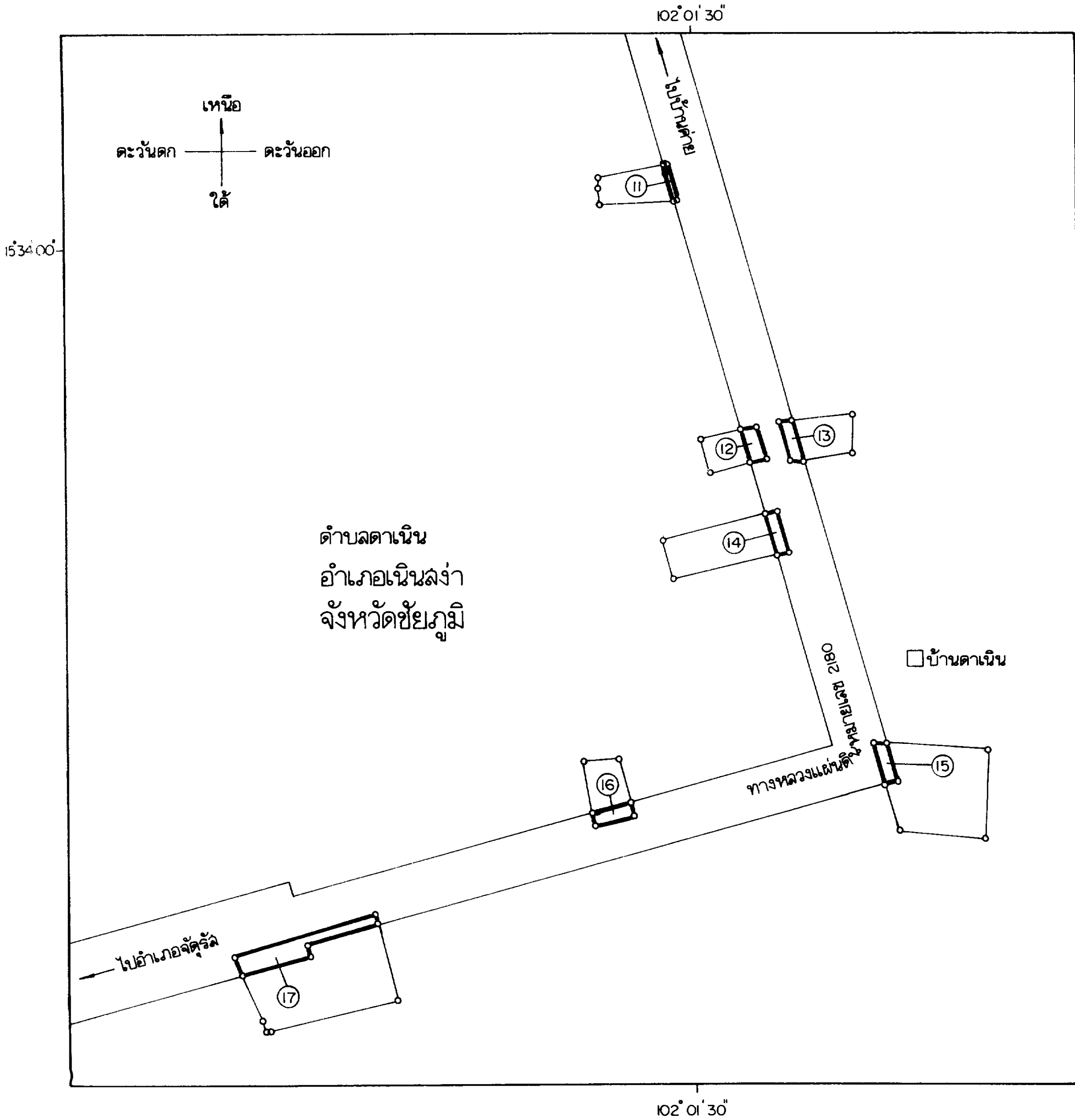
แผนที่ท้ายพระราชบัญญัติเวนคืนอสังหาริมทรัพย์

ในท้องที่ตำบลกะฮาด ตำบลตาเนิน ตำบลหนองจิม อำเภอเนินสง่า และตำบลละหาน อำเภोजตุรัส จังหวัดชัยภูมิ
เพื่อขยายทางหลวงแผ่นดินหมายเลข 2180 ลายแยกทางหลวงแผ่นดินหมายเลข 201 (บ้านค้าย) - ละหาน

พ.ศ. 2543



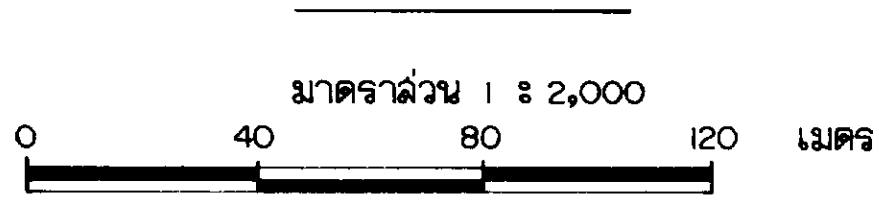
แผนที่หมายเลข



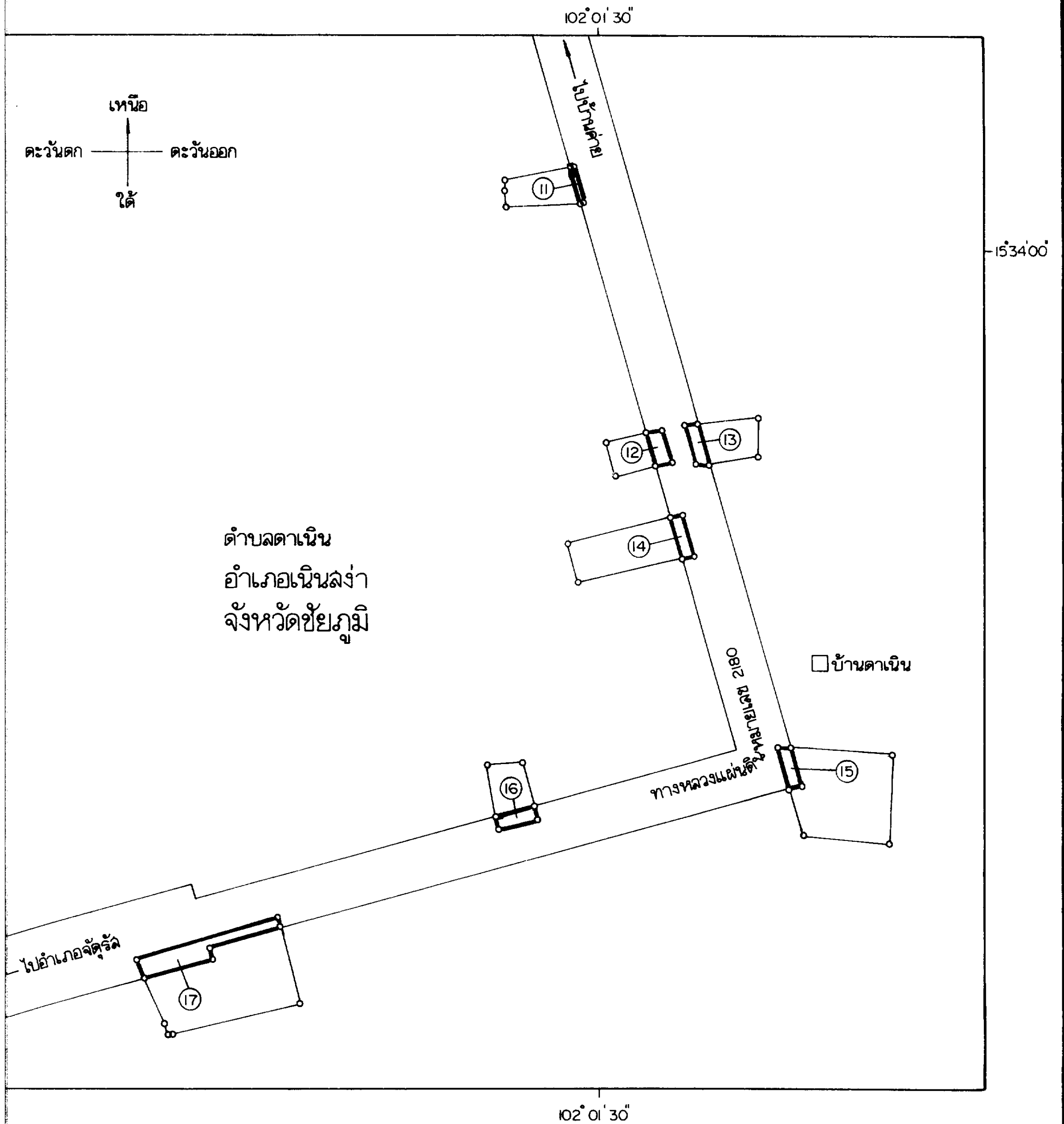
แผนที่ทำยพระราชบัญญัติเวนคืนอสังหาริมทรัพย์

พื้นที่ตำบลเกาะยอ ตำบลดาเนิน ตำบลหนองฉิม อำเภอเนินสง่า และตำบลละหาน อำเภोजัตร์ล จังหวัดชัยภูมิ เพื่อขยายทางหลวงแผ่นดินหมายเลข 2180 ลายแยกทางหลวงแผ่นดินหมายเลข 201 (บ้านค่าย) - ละหาน

พ.ศ. 2543

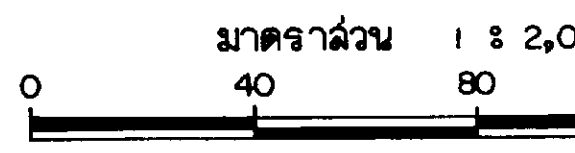


แผนที่หมายเลข 6 / 12

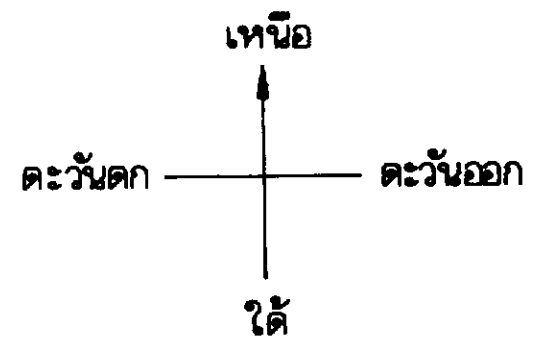


ในท้องที่ตำบลเกาะลาด ตำบลตาเนิน ตำบลหนองจิม อำเภอเนินสง่า
เพื่อขยายทางหลวงแผ่นดินหมายเลข 2180 ลายแยกทางหลวง

พ.ศ. 2543



102°00'45"



15°33'15"

ไปอำเภอจัดรูป

ทางหลวงแผ่นดินหมายเลข 2180

(18)

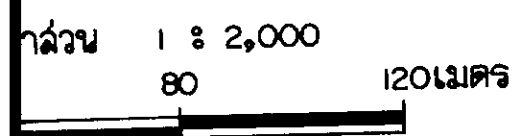
ตำบลตาเนิน
อำเภอเนินสง่า
จังหวัดชัยภูมิ

บัญชีที่ดินนอกรั้วการพาณิชย์

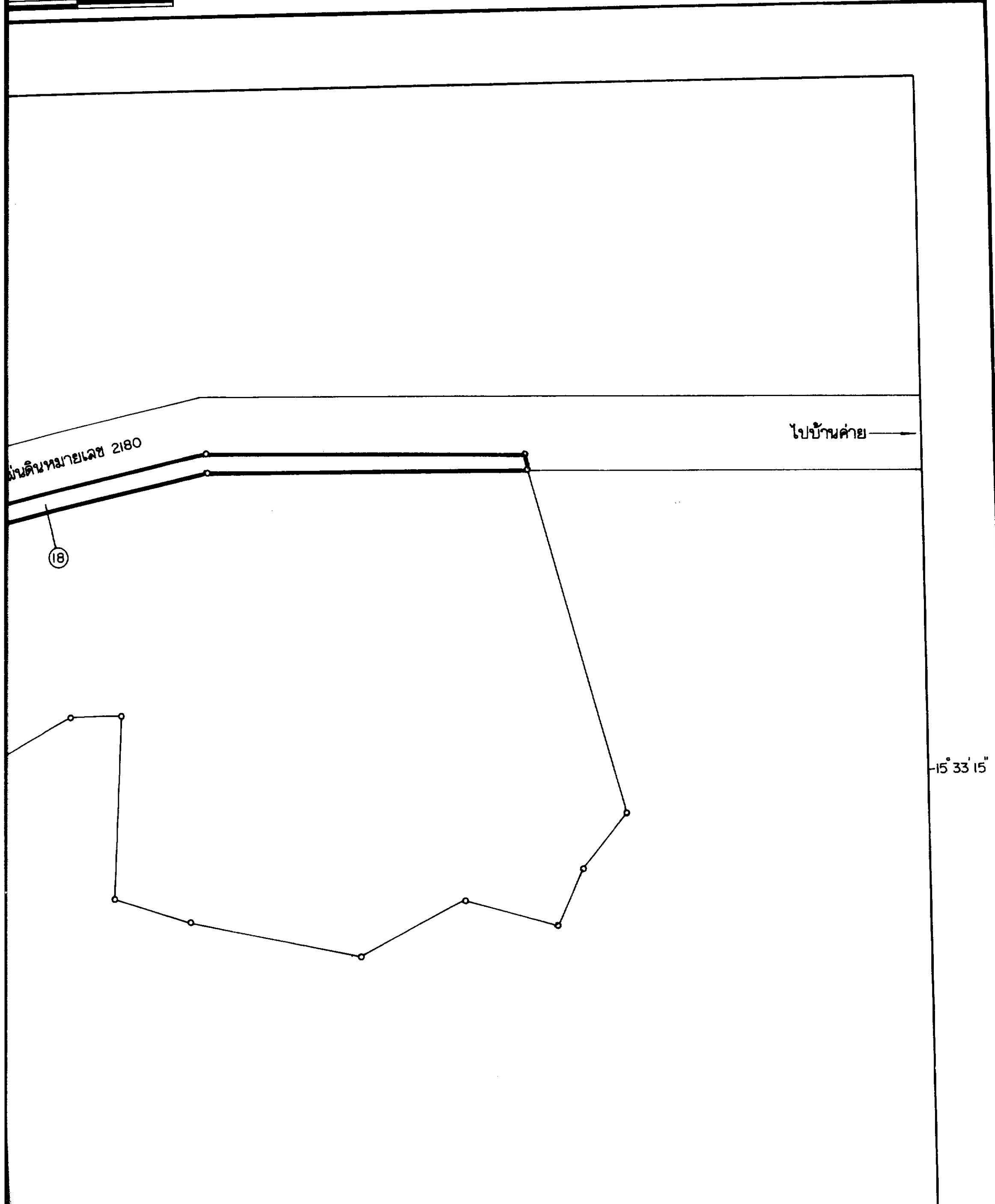
อำเภอเนินสง่า และตำบลละหาน อำเภอจักรี จังหวัดชัยภูมิ

แยกทางหลวงแผ่นดินหมายเลข 201 (บ้านค่าย) - ละหาน

ค. 2543



แผนที่หมายเลข 7/12



ที่ดินหมายเลข 2180

18

ไปบ้านค่าย

15° 33' 15"

๒๑๒๖๗๗๗๗
จังหวัดชัยภูมิ

102° 00' 45"

เครื่องหมาย

- แนวเขตที่ดินที่ด้อยเวนคืน
- ===== ทางหลวง

น. น. น.

(นายครรชิต ทองมาก)

ผู้อำนวยการสำนักจัดกรรมสิทธิ์ที่ดิน

อ. อ. อ.

(นายศรีสุข จันทร์รงค์)

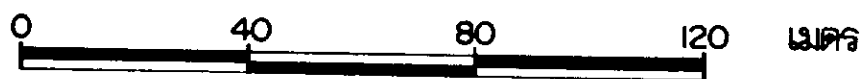
อธิบดีกรมทางหลวง

แผนที่ทำยพระราชบัญญัติเวนคืนอสังหาริมทรัพย์
 ในท้องที่ตำบลกะฮาด ตำบลดาเนิน ตำบลหนองจิม อำเภอเนินล่ง่า
 และตำบลละหาน อำเภอจัตุรัส จังหวัดชัยภูมิ
 เพื่อขยายทางหลวงแผ่นดินหมายเลข 2180

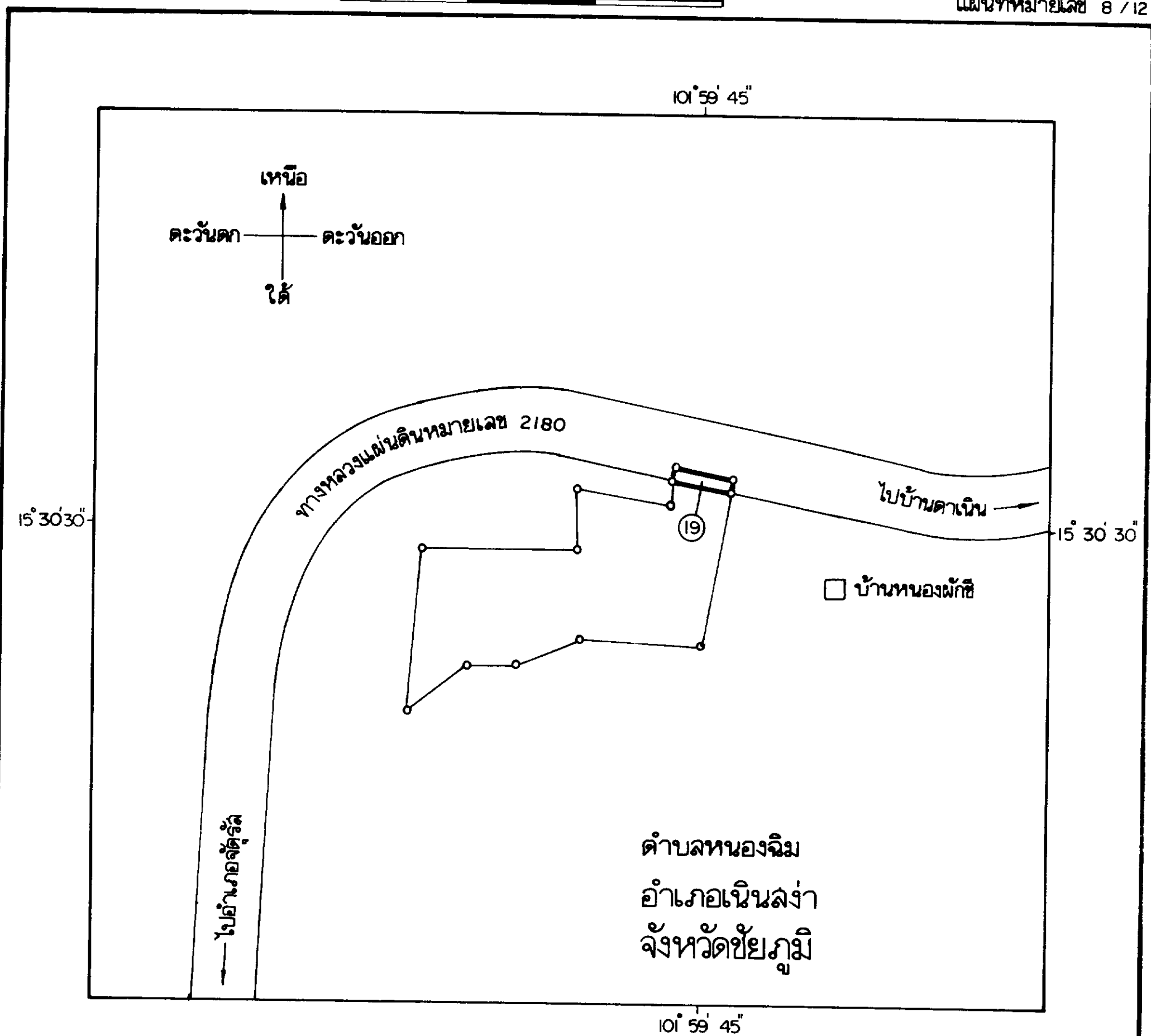
ลายแยกทางหลวงแผ่นดินหมายเลข 201 (บ้านค้าย) - ละหาน

พ.ศ. 2543

มาตราส่วน 1 : 2,000



แผนที่หมายเลข 8 / 12



เครื่องหมาย

- แนวเขตที่ดินที่ต้องเวนคืน
- == ทางหลวง
- หมู่บ้าน

นายครุฑ ทองมาก

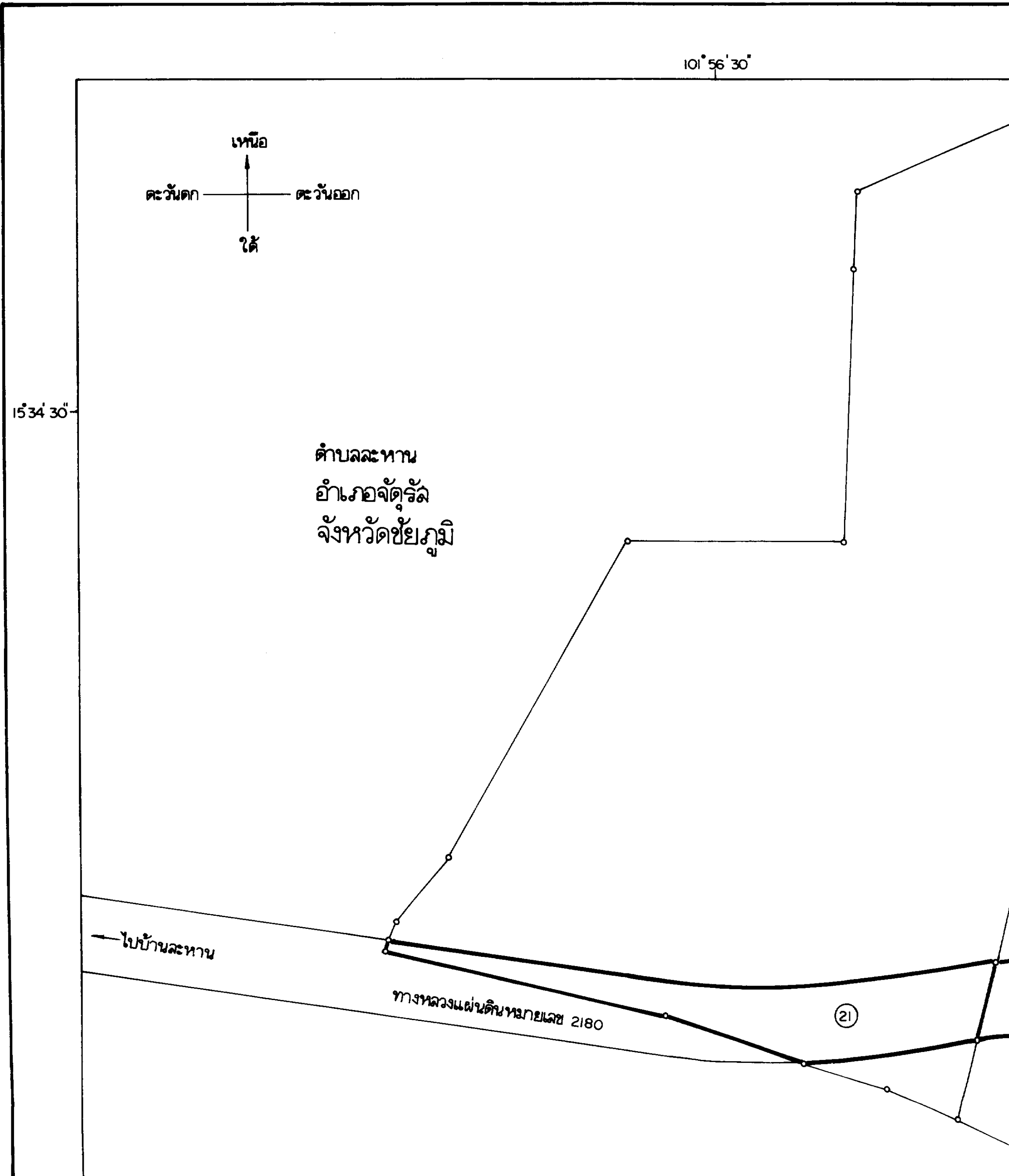
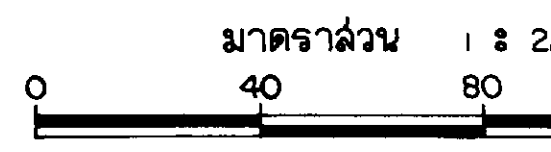
(นายครุฑ ทองมาก)
 ผู้อำนวยการสำนักจัดกรรมสิทธิ์ที่ดิน

นายศรีสุข จันทรางค์

(นายศรีสุข จันทรางค์)
 อธิบดีกรมทางหลวง

ในท้องที่ตำบลกะฮาด ตำบลตาเนิน ตำบลหนองจิม อำเภอเนิน
เพื่อขยายทางหลวงแผ่นดินหมายเลข 2180 ลายแยกทางหลวง

พ.ศ. 2543



สัญญาที่ดินอสังหาริมทรัพย์

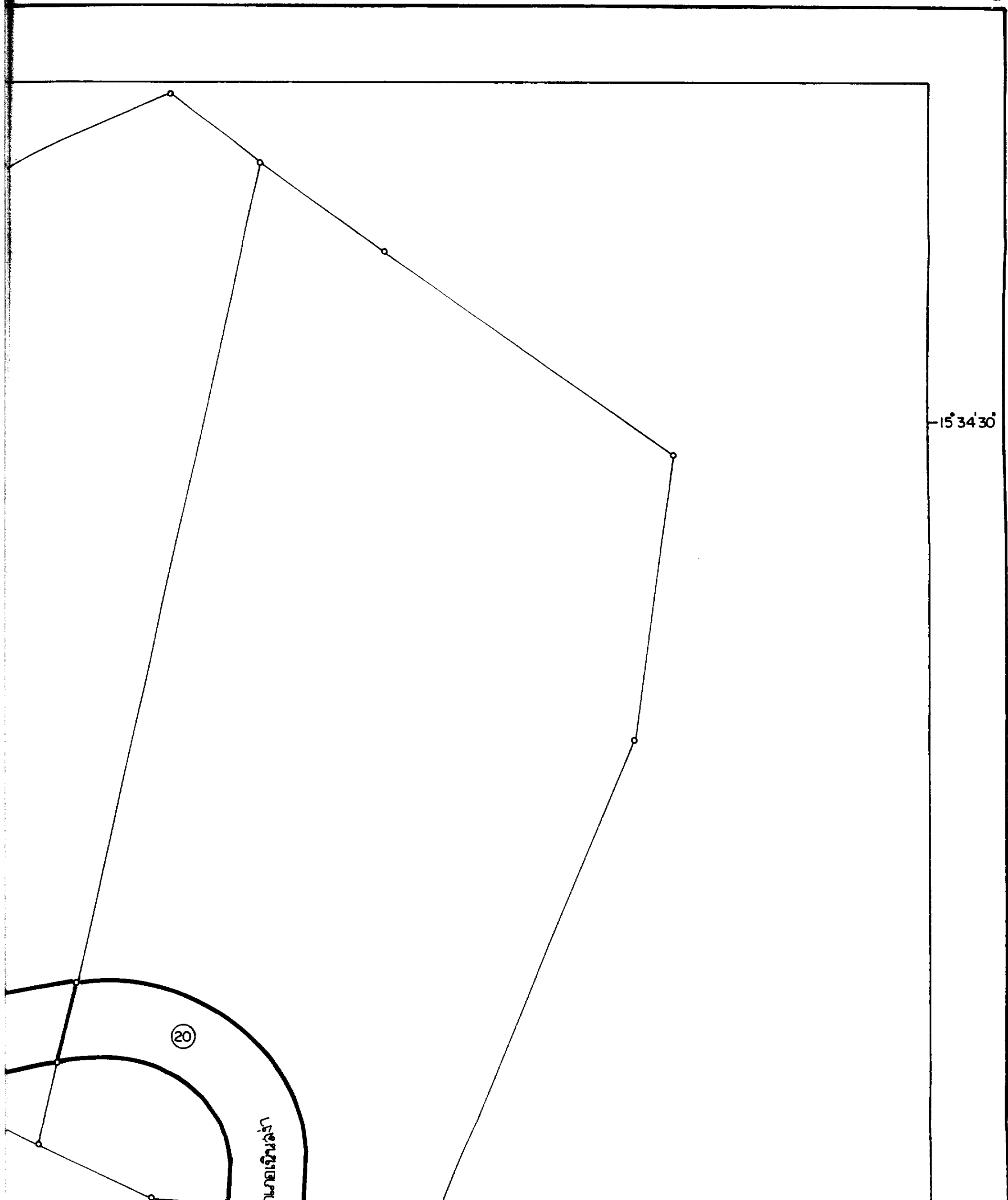
อำเภอเนินล่ง่า และตำบลละหาน อำเภอจัตุรัส จังหวัดชัยภูมิ

ยกทางหลวงแผ่นดินหมายเลข 201 (บ้านค่าย) - ละหาน

2543



แผนที่หมายเลข 9/12



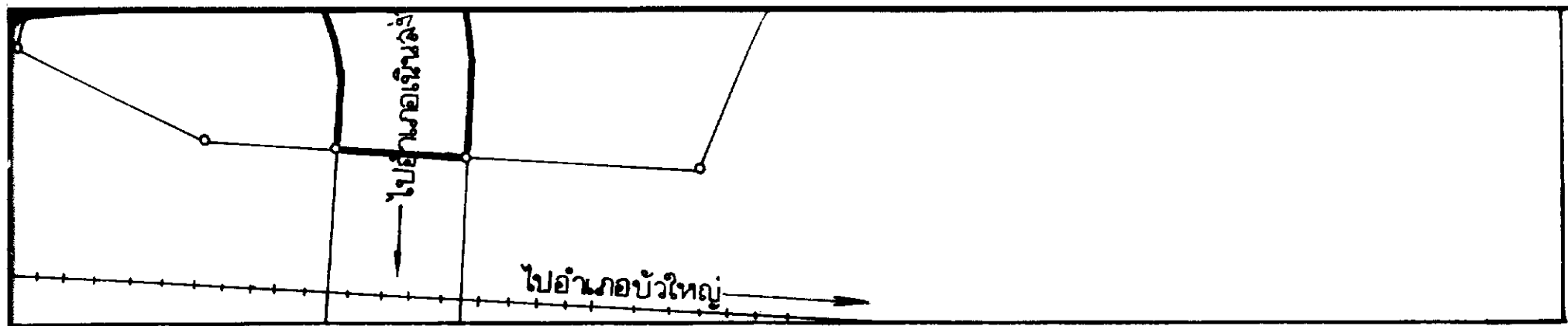
ไปอำเภอบำเหน็จณรงค์

ทางรถไฟสายตะวันออกเฉียงเหนือ

๑๐° 56' 30"

เครื่องหมาย

- แนวเขตที่ดินที่ดองวนคืน
- ==== ทางหลวง
- +++++ ทางรถไฟ



PL ทอมม

(นายครรชิต ทองมาก)

ผู้อำนวยการสำนักจัดกรรมสิทธิ์ที่ดิน

อ.อ.อ.อ.อ.

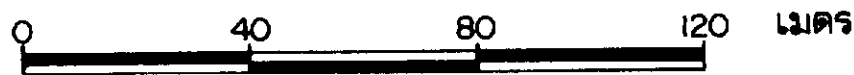
(นายศรีสุข จันทร์รงค์)

อธิบดีกรมทางหลวง

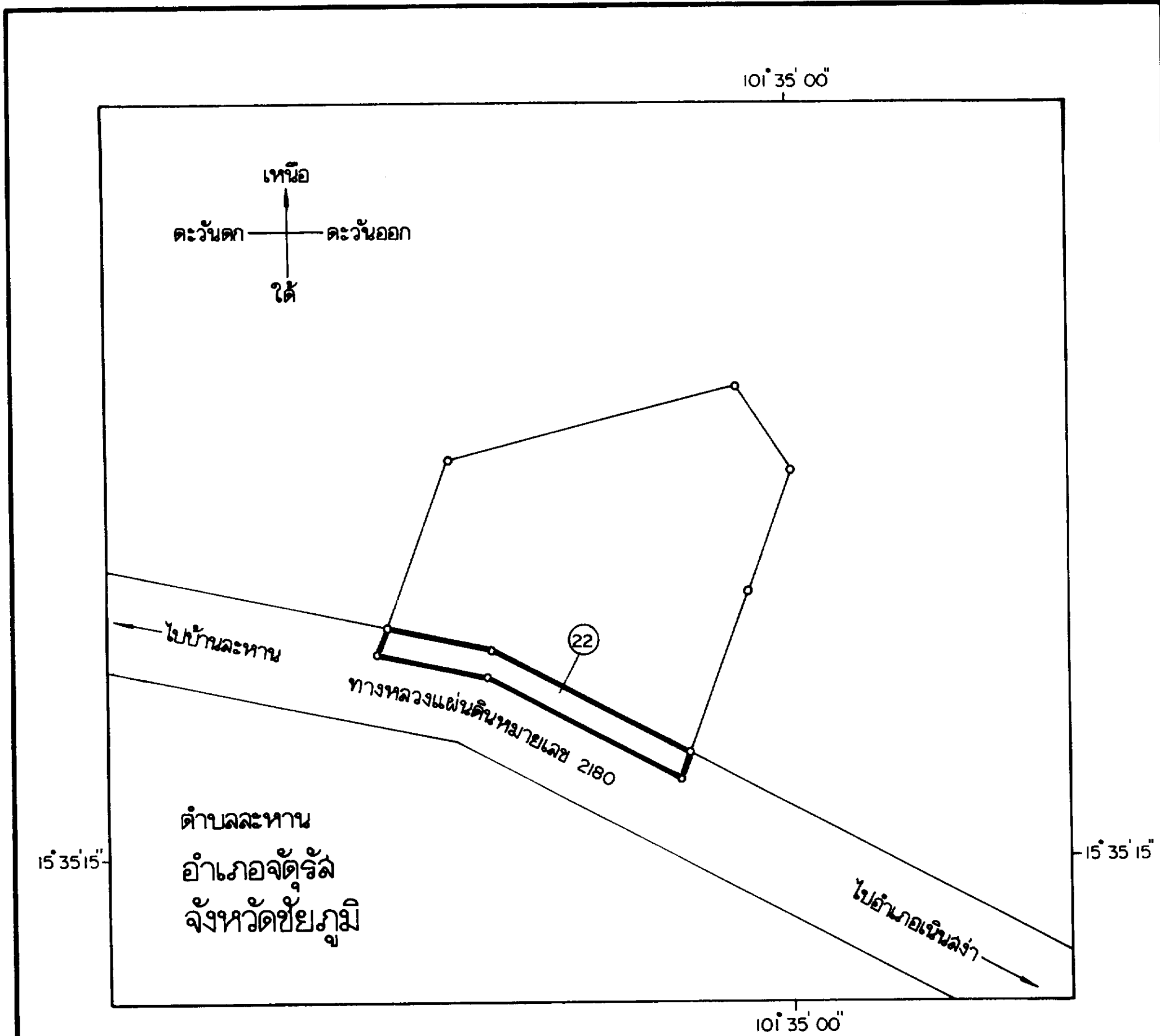
แผนที่ทำยพระราชบัญญัติเวนคืนอสังหาริมทรัพย์
 ในท้องที่ตำบลกระฮาด ตำบลตาเนิน ตำบลหนองจิม อำเภอเนินล่ง่า
 และตำบลละหาน อำเภอจัตุรัส จังหวัดชัยภูมิ
 เพื่อย้ายทางหลวงแผ่นดินหมายเลข 2180
 ลายแยกทางหลวงแผ่นดินหมายเลข 201 (บ้านค้าย) - ละหาน

พ.ศ. 2543

มาตราลวง 1 : 2,000



แผนที่หมายเลข 10/12



เครื่องหมาย

- แนวเขตที่ดินที่ต้องเวนคืน
- ทางหลวง

PL 10/12

(นายครรชิต ทองมาก)

ผู้อำนวยการสำนักจัดการมลพิษที่ดิน

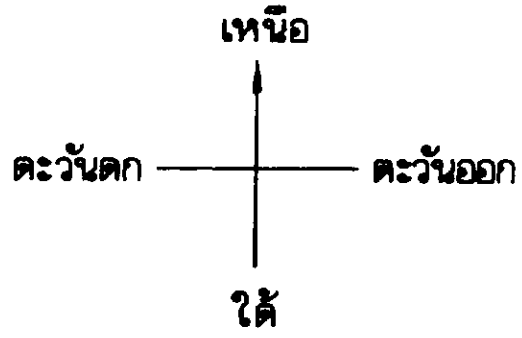
(นายศรีลช จันทราราค)

อธิบดีกรมทางหลวง



15° 35' 30"

101° 54' 30"



สถานีอนามัยตำบลละหาน

ไปบ้านละหาน

ทางหลวงแผ่นดินหมายเลข 2180

ตำบลละหาน

อำเภอจัดรูป

จังหวัดชัยภูมิ

โฉนดที่ดินอสังหาริมทรัพย์

เงินลง่า และตำบลละหาน อำเภอจัตุรัส จังหวัดชัยภูมิ

แปลงที่ดินหมายเลข 201 (บ้านค่าย) - ละหาน

3

1 : 2,000

80 120 เมตร

แผนที่หมายเลข 11/12

15° 35' 30"

80

ไปอำเภอเงินลง่า

จังหวัดชัยภูมิ

101° 54' 30"

เครื่องหมาย

- แนวเขตที่ดินที่ดองเวนคืน
- ===== ทางหลวง
- ⊙ สถานที่ราชการ

KL Thamm

(นายครรชิต ทองมาก)

ผู้อำนวยการสำนักจัดกรรมสิทธิ์ที่ดิน

ศรีสุพรรณ

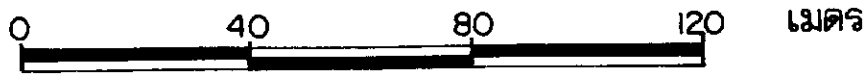
(นายศรีสุข จันทร์รงค์)

อธิบดีกรมทางหลวง

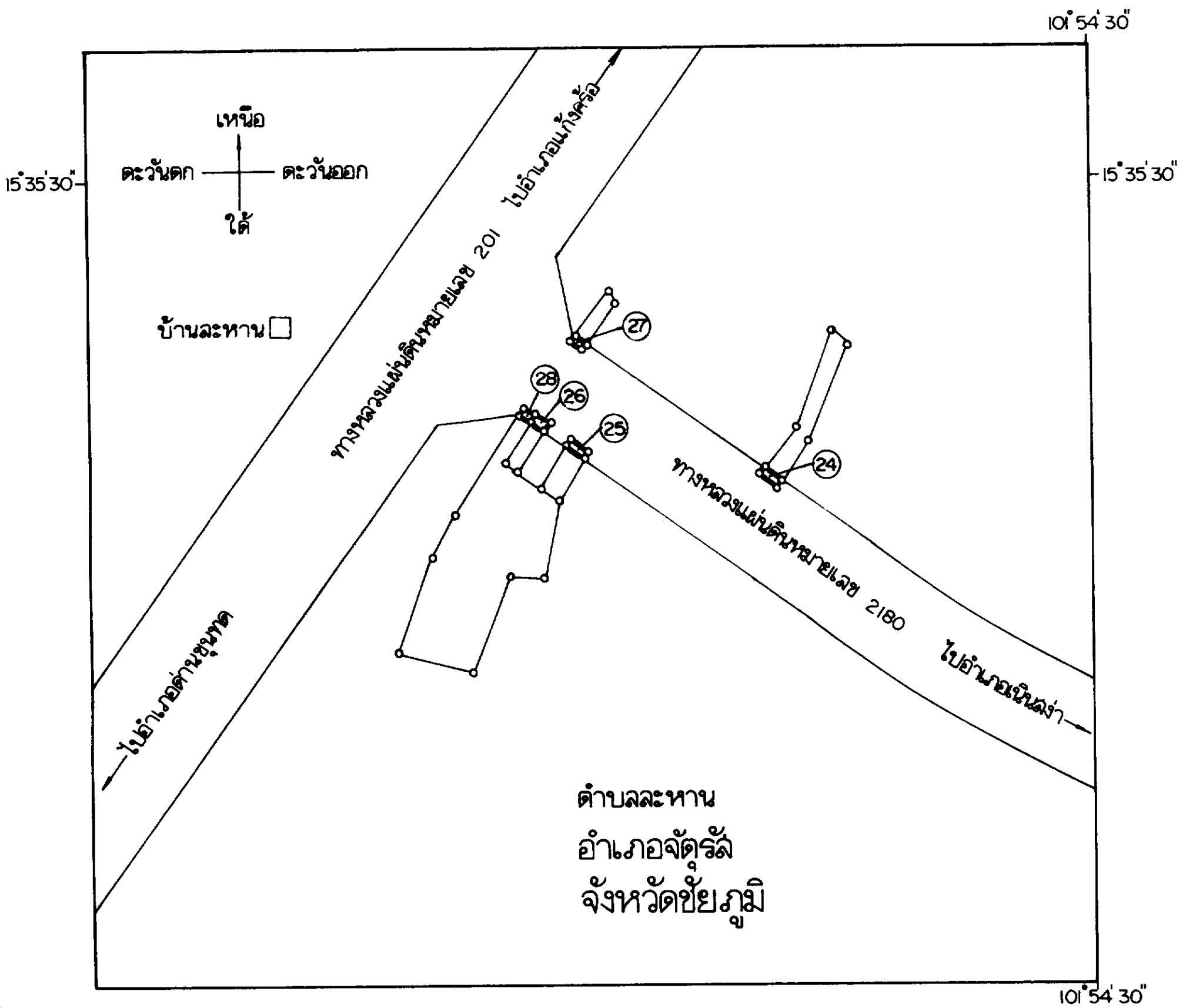
แผนที่ทำยพระราชบัญญัติเวนคืนอสังหาริมทรัพย์
 ในท้องที่ตำบลกะฮาด ตำบลตาเนิน ตำบลหนองจิม อำเภอเงินง่า
 และตำบลละหาน อำเภอจัตุรัส จังหวัดชัยภูมิ
 เพื่อขยายทางหลวงแผ่นดินหมายเลข 2180
 ลายแยกทางหลวงแผ่นดินหมายเลข 201 (บ้านค้าย) - ละหาน

พ.ศ. 2543

มาตราส่วน 1 : 2,000



แผนที่หมายเลข 12/12



เครื่องหมาย

- แนวเขตที่ดินที่ต้องเวนคืน
- ทางหลวง
- หมู่บ้าน

ดร. ทองมาก

(นายครรชิต ทองมาก)
 ผู้อำนวยการสำนักจัดการมลฑลที่ดิน

(นายศรีลัฐ จันทรางค)
 อธิบดีกรมทางหลวง

บัญชีรายชื่อเจ้าของหรือผู้ครอบครองที่ดินที่ต้องเวนคืนท้ายพระราชบัญญัติ
ในท้องที่ตำบลกะอาด ตำบลตาเนิน ตำบลหนองจิม อำเภอเนินล่ง่า และตำบล
เพื่อขยายทางหลวงแผ่นดินหมายเลข 2180 ลายแยกทางหลวงแผ่นดินหมายเลข

พ.ศ. 2543

| แปลง หมายเลขที่ | รายชื่อเจ้าของหรือผู้ครอบครอง | ตั้งบ้านเรือนอยู่ที่ | | | ที่ดินตั้งอยู่ที่ | | | หนังสือลำดับ | | |
|--------------------|---|----------------------|---------------------|--------------------|-------------------|-----------|---------|--------------|--------|------------------------|
| | | ตำบล แขวง | อำเภอ เขต | จังหวัด | ตำบล | อำเภอ | จังหวัด | ประเภท | เลขที่ | ระวาง |
| 1. | น.ล. วราภรณ์ ปิติสุวรรณรัตน์ | กะอาด | เนินล่ง่า | ชัยภูมิ | กะอาด | เนินล่ง่า | ชัยภูมิ | น.ล.3ก. | 494 | 5440 III |
| 2. | นายบุญเลิศ ลูวรรณทา | " | " | " | " | " | " | น.ล.3ก. | 502 | 5440 III |
| 3. | นายทองคำ วิลันเทียะ | " | " | " | " | " | " | น.ล.3ก. | 514 | 5440 III |
| 4. | นางเงิน หวังแนบกลาง | " | " | " | " | " | " | น.ล.3ก. | 513 | 5440 III |
| 5. | นางทิม จันทนา | " | " | " | " | " | " | น.ล.3ก. | 511 | 5440 III |
| 6. | นายแล่ จันทนา | " | " | " | " | " | " | น.ล.3ก. | 510 | 5440 III |
| 7. | นายยุทธชัย เตือนศรี | วังตะเฒ่า | หนองบัว ระเหว | " | " | " | " | น.ล.3ก. | 509 | 5440 III |
| 8. | นางรัตติยา เล็กเจริญ | บางจาก | พระเชษฐา | กรุงเทพฯ มหานคร | " | " | " | น.ล.3ก. | 108 | 5440 III |
| 9. | ร.ต.อ. ลมจิตร แจ่มใจบุญ | ตาเนิน | เนินล่ง่า | ชัยภูมิ | ตาเนิน | " | " | น.ล.3ก. | 1604 | 5440 III |
| 10. | นายวัชระ ระจิตดำรงค์ | ในเมือง | เมืองนคร ราชสีมา | นคร ราชสีมา | " | " | " | น.ล.3ก. | 1439 | 5440 III |
| 11. | นายจิ้น นุ่มชัยภูมิ | ตาเนิน | เนินล่ง่า | ชัยภูมิ | " | " | " | น.ล.3ก. | 1455 | 5440 III |
| 12. | นายสมบูรณ์ บำรุงนอก | " | " | " | " | " | " | น.ล.3ก. | 103 | 5440 III |
| 13. | นายสมบูรณ์ บำรุงนอก นางศรีทอง บำรุงนอก | " | " | " | " | " | " | น.ล.3ก. | 1485 | 5440 III |
| 14. | นายสิงห์ นาห้วย | " | " | " | " | " | " | น.ล.3ก. | 105 | 5440 III |
| 15. | นายแหลม ลุชประถาร | " | " | " | " | " | " | น.ล.3 | 44 | - |
| 16. | นางม้วย ต้านกลางดอน | " | " | " | " | " | " | น.ล.3ก. | 46 | 5440 III |
| 17. | นายชอง มากเมือง | " | " | " | " | " | " | น.ล.3ก. | 261 | 5440 III |
| 18. | นายกูร จารุธรรมจริยา นางลุ่มพันธ์ พรหมรินทร์ | ลายเส้นใต้ | พญาไท | กรุงเทพฯ มหานคร | " | " | " | น.ล.3ก. | 884 | 5440 III |
| 19. | นางตุ่น อิศรี | หนองจิม | เนินล่ง่า | ชัยภูมิ | หนองจิม | " | " | น.ล.3ก. | 1394 | 5340 III |
| 20. | นายเกรียงจิว ประภากรแก้วรัตน์ | ละหาน | จัตุรัส | " | ละหาน | จัตุรัส | " | น.ล.3ก. | 4588 | 5340 III |
| 21. | น.ล.พัชรินทร์ ประภากรแก้วรัตน์ | " | " | " | " | " | " | น.ล.3ก. | 2983 | 5340 III |
| 22. | นายไพโรจน์ ถนอมโสภาล | ในเมือง | เมืองนคร ราชสีมา | นคร ราชสีมา | " | " | " | น.ล.3ก. | 3900 | 5340 III |
| 23. | นายกำชุง ประภากรแก้วรัตน์ | ละหาน | จัตุรัส | ชัยภูมิ | " | " | " | น.ล.3ก. | 4704 | 5340 III |
| 24. | นางนิภาพร พรหมมณี | " | " | " | " | " | " | โฉนด | 1099 | ตำบลละหาน แผ่นที่ 1 |
| 25. | นางเหลียม แจ้จัตุรัส ค.ญ. วราภรณ์ แจ้จัตุรัส | " | " | " | " | " | " | โฉนด | 431 | ตำบลละหาน แผ่นที่ 1 |
| 26. | นางแล่ ม้วยแก้ว | " | " | " | " | " | " | โฉนด | 426 | ตำบลละหาน แผ่นที่ 2 |
| 27. | นางเหลียม แจ้จัตุรัส ค.ญ. วราภรณ์ แจ้จัตุรัส | " | " | " | " | " | " | โฉนด | 784 | ตำบลละหาน แผ่นที่ 1 |
| 28. | นายวิเชียร พย์ศรี | " | " | " | " | " | " | โฉนด | 429 | ตำบลละหาน แผ่นที่ 2 |

ปกครองที่ดินที่ดองเวนคืนท้ายพระราชบัญญัติเวนคืนอสังหาริมทรัพย์

ตำบลหนองฉิม อำเภอเนินล่ง และตำบลละหาน อำเภอจัตุรัส จังหวัดชัยภูมิ

เลข 2180 สายแยกทางหลวงแผ่นดินหมายเลข 201 (บ้านค่าย) - ละหาน

พ.ศ. 2543

| ที่อยู่ | หนังสือสำคัญ | | | | | | เนื้อที่ตามหนังสือสำคัญ | | | เนื้อที่ที่ดองเวนคืน | | | หมายเหตุ |
|---------|--------------|---------|--------|-----------------------|-----------|-----------|-------------------------|-----|-------------------|----------------------|-----|-------------------|---------------------|
| | จังหวัด | ประเภท | เลขที่ | ระวาง | เลขที่ดิน | หน้าสำรวจ | ไร่ | งาน | ตารางวา | ไร่ | งาน | ตารางวา | |
| ล่ง | ชัยภูมิ | น.ล.3ก. | 494 | 5440 III | 89 | - | 7 | - | 06 | - | - | 06 | แผนที่หมายเลข 1/12 |
| " | " | น.ล.3ก. | 502 | 5440 III | 110 | - | - | 2 | 13 | - | - | 25 | แผนที่หมายเลข 2/12 |
| " | " | น.ล.3ก. | 514 | 5440 III | 124 | - | - | 1 | 11 | - | - | 12 | " |
| " | " | น.ล.3ก. | 513 | 5440 III | 125 | - | - | 1 | 23 | - | - | 13 | " |
| " | " | น.ล.3ก. | 511 | 5440 III | 127 | - | - | 1 | 13 | - | - | 14 | " |
| " | " | น.ล.3ก. | 510 | 5440 III | 128 | - | - | 1 | 12 | - | - | 14 | " |
| " | " | น.ล.3ก. | 509 | 5440 III | 129 | - | - | 2 | 23 | - | - | 25 | " |
| " | " | น.ล.3ก. | 108 | 5440 III | 64 | - | 15 | 3 | 83 | - | 1 | 75 | แผนที่หมายเลข 3/12 |
| " | " | น.ล.3ก. | 1604 | 5440 III | 205 | - | - | 1 | 37 | - | - | 11 | แผนที่หมายเลข 4/12 |
| " | " | น.ล.3ก. | 1439 | 5440 III | 267 | - | 2 | 2 | 20 | - | - | 49 | แผนที่หมายเลข 5/12 |
| " | " | น.ล.3ก. | 1455 | 5440 III | 537 | - | - | - | 80 | - | - | 16 | แผนที่หมายเลข 6/12 |
| " | " | น.ล.3ก. | 103 | 5440 III | 69 | - | - | - | 78 | - | - | 19 | " |
| " | " | น.ล.3ก. | 1485 | 5440 III | 556 | - | - | 1 | 03 | - | - | 23 | " |
| " | " | น.ล.3ก. | 105 | 5440 III | 71 | - | - | 1 | 46 | - | - | 21 | " |
| " | " | น.ล.3 | 44 | - | - | - | - | 3 | 34 | - | - | 21 | " |
| " | " | น.ล.3ก. | 46 | 5440 III | 75 | - | - | - | 91 | - | - | 19 | " |
| " | " | น.ล.3ก. | 261 | 5440 III | 266 | - | 1 | - | 42 | - | - | 98 | " |
| " | " | น.ล.3ก. | 884 | 5440 III | 248 | - | 32 | - | 30 | 1 | 2 | 47 | แผนที่หมายเลข 7/12 |
| " | " | น.ล.3ก. | 1394 | 5340 III | 183 | - | 3 | - | - | - | - | 25 | แผนที่หมายเลข 8/12 |
| จัตุรัส | " | น.ล.3ก. | 4588 | 5340 III | 42 | - | 41 | 2 | 22 | 2 | 2 | 22 | แผนที่หมายเลข 9/12 |
| " | " | น.ล.3ก. | 2983 | 5340 III | 41 | - | 38 | 2 | 57 | 2 | 3 | 01 | " |
| " | " | น.ล.3ก. | 3900 | 5340 III | 132 | - | 5 | 1 | 55 | - | 2 | 06 | แผนที่หมายเลข 10/12 |
| " | " | น.ล.3ก. | 4704 | 5340 III | 77 | - | 37 | 1 | 60 | - | 2 | 93 | แผนที่หมายเลข 11/12 |
| " | " | โฉนด | 1099 | ตำบลละหาน แผนที่ 1 | 47 | 175 | - | 1 | 08 $\frac{4}{10}$ | - | - | 04 $\frac{8}{10}$ | แผนที่หมายเลข 12/12 |
| " | " | โฉนด | 431 | ตำบลละหาน แผนที่ 1 | 31 | 112 | - | - | 40 $\frac{5}{10}$ | - | - | 05 $\frac{9}{10}$ | " |
| " | " | โฉนด | 426 | ตำบลละหาน แผนที่ 2 | 29 | 110 | - | - | 27 | - | - | 03 $\frac{7}{10}$ | " |
| " | " | โฉนด | 784 | ตำบลละหาน แผนที่ 1 | 38 | 166 | - | - | 22 $\frac{1}{10}$ | - | - | 03 $\frac{9}{10}$ | " |
| " | " | โฉนด | 429 | ตำบลละหาน แผนที่ 2 | 28 | 109 | 1 | - | 48 | - | - | 04 $\frac{8}{10}$ | " |

| | | | | | | | | | | | | | |
|---|---|------|------|------------------------|----|-----|---|---|-------------------|---|---|-------------------|---------------------|
| " | " | โหนด | 1099 | ตำบลละหาน แผ่นที่ 1 | 47 | 175 | - | 1 | $08 \frac{4}{10}$ | - | - | $04 \frac{8}{10}$ | แผนที่หมายเลข 12/12 |
| " | " | โหนด | 431 | ตำบลละหาน แผ่นที่ 1 | 31 | 112 | - | - | $40 \frac{5}{10}$ | - | - | $05 \frac{9}{10}$ | " |
| " | " | โหนด | 426 | ตำบลละหาน แผ่นที่ 2 | 29 | 110 | - | - | 27 | - | - | $03 \frac{7}{10}$ | " |
| " | " | โหนด | 784 | ตำบลละหาน แผ่นที่ 1 | 38 | 166 | - | - | $22 \frac{1}{10}$ | - | - | $03 \frac{9}{10}$ | " |
| " | " | โหนด | 429 | ตำบลละหาน แผ่นที่ 2 | 28 | 109 | 1 | - | 48 | - | - | $04 \frac{8}{10}$ | " |

หมายเหตุ :- เหตุผลในการประกาศใช้พระราชบัญญัติฉบับนี้ คือ เนื่องจากกรมทางหลวงได้ทำการสำรวจที่ที่จะต้องเวนคืนเพื่อขยายทางหลวงแผ่นดินหมายเลข ๒๑๘๐ สายแยกทางหลวงแผ่นดินหมายเลข ๒๐๑ (บ้านค่าย) - ละหานตามที่ได้มีการกำหนดเขตที่ดินในบริเวณที่จะเวนคืนไว้แล้วตามพระราชกฤษฎีกากำหนดเขตที่ดินในบริเวณที่จะเวนคืนเพื่อขยายทางหลวงจังหวัดหมายเลข ๒๑๘๐ สายแยกทางหลวงแผ่นดินหมายเลข ๒๐๑ (บ้านค่าย) - ละหาน พ.ศ. ๒๕๓๔ เสร็จแล้ว สมควรเวนคืนอสังหาริมทรัพย์ดังกล่าวต่อไป จึงจำเป็นต้องตราพระราชบัญญัตินี้