

WADC

# กฎการต่อต้าน การใช้สารต้องห้ามโลก ที่ผู้ฝึกสอนและนักกีฬา ควรรู้



**World**  
Anti-Doping  
Code (WADC)

# “กฎการต่อต้านการใช้สารต้องห้ามโลก ที่ผู้ฝึกสอนและนักกีฬา**ควรรู้**”



คืออะไร?

## WADA คือ...

องค์การต่อต้านการใช้สารต้องห้ามโลก เป็นองค์การอิสระระดับนานาชาติ ก่อตั้งขึ้นเมื่อปี ค.ศ. 1999 เพื่อส่งเสริมประสานงานและเฝ้าระวังมิให้มีการใช้สารต้องห้ามในกีฬาทุกรูปแบบและได้มีการพัฒนาปรับปรุงประมวลกฎหมายการต่อต้านการใช้สารต้องห้ามโลกขึ้นมาเพื่อบังคับใช้ **WADA** ไม่ใช่หน่วยงานที่ตรวจสอบสารต้องห้าม



**“WADA”** ได้มีส่วนร่วมในกิจกรรมต่าง ๆ การส่งเสริม สนับสนุน การศึกษา การวิจัยด้านวิทยาศาสตร์และสังคมศาสตร์ การเผยแพร่ความรู้ให้กับนักกีฬา การเสริมสร้างศักยภาพในการต่อต้านการใช้สารต้องห้าม การบังคับ และการดำเนินการติดตามการบังคับใช้ประมวลกฎการต่อต้านการใช้สารต้องห้ามโลก





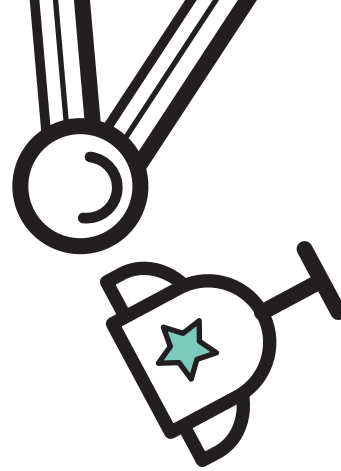
# World Anti-Doping Code (WADC)

## คืออะไร

**WADC** หมายถึง ● ● ●  
ประมวลกฎการต่อต้านการใช้  
สารต้องห้ามที่บังคับใช้ทั่วโลก  
ในชนิดกีฬาที่ลงนามข้อตกลง  
ยอมรับ **WADC**

# อะไรคือ? DOPING

คือ การละเมิดกฎการต่อต้านการใช้สารต้องห้าม ดังต่อไปนี้



4. **ละเมิด**  
ข้อกำหนด การแจ้งที่อยู่ของนักกีฬา (whereabouts)
5. **แทรกแซง**  
หรือการพยายามแทรกแซงกระบวนการในการควบคุมการใช้สารต้องห้าม
6. **ครอบครอง**  
สารต้องห้าม
7. **การค้า**  
สารต้องห้ามหรืออุปกรณ์ที่ใช้ร่วมกับวิธีการต้องห้ามใด ๆ



1. **ตรวจพบ**  
สารต้องห้ามในตัวอย่างปัสสาวะหรือเลือดของนักกีฬา
2. **การใช้**  
หรือพยายามใช้สารต้องห้ามหรือวิธีการต้องห้าม
3. **ปฏิเสธ**  
หรือไม่มาให้เก็บตัวอย่างภายในระยะเวลาที่กำหนด โดยไม่มีเหตุอันสมควร

8. **การให้**  
สารต้องห้าม หรือวิธีการต้องห้ามแก่นักกีฬา
9. **สนับสนุน**  
ส่งเสริมให้นักกีฬาใช้สารต้องห้าม
10. **เกี่ยวข้อง**  
กับบุคคลที่สนับสนุนการใช้สารต้องห้าม

แบบฟอร์มการขอใช้สารต้องห้ามเพื่อการรักษา (TUE) สามารถดาวน์โหลดได้จากเว็บไซต์ [www.dcat.in.th](http://www.dcat.in.th) โดยต้องกรอกรายละเอียดเป็นภาษาอังกฤษ หรือภาษาฝรั่งเศส โดยแพทย์ผู้ทำการรักษาเท่านั้น และต้องส่งแบบฟอร์ม TUE ให้แก่คณะกรรมการการแพทย์ เพื่อพิจารณาอนุญาต ล่วงหน้าอย่างน้อย 30 วัน ก่อนการแข่งขัน นักกีฬาจะได้รับอนุญาตให้ใช้สารต้องห้ามเพื่อการรักษา หากว่า...



### Therapeutic Use Exemptions (TUE)



- สุขภาพของนักกีฬาจะได้รับผลกระทบหากไม่ได้รับการรักษาด้วยสารต้องห้ามนั้น
- สารต้องห้ามนั้นมีได้มีผลส่งเสริมสมรรถภาพร่างกายของนักกีฬามากไปกว่าการทำให้ร่างกายของนักกีฬากลับมาสู่สภาวะปกติ
- ไม่มีทางเลือกในการรักษาอื่นใดมาใช้ทดแทนได้

# เกี่ยวกับถิ่นที่อยู่ของนักกีฬา (Whereabouts)



นักกีฬาที่สังกัดสมาคมกีฬาจะต้อง  
แจ้งข้อมูลที่ถูกต้อง ประกอบด้วย

- ที่อยู่ปัจจุบัน
- ตารางการฝึกซ้อมและ  
สถานที่ฝึกซ้อม
- ตารางการแข่งขัน
- กิจกรรมประจำวัน เช่น  
การทำงานหรือการเรียน

## \*\*\* หมายเหตุ :

นักกีฬาต้องระบุเวลาและสถานที่ 1 ชั่วโมง ของทุกวัน  
ที่มันใจว่าจะอยู่ ณ ที่นั้นได้จริง เพื่อให้เจ้าหน้าที่ควบคุม  
สารต้องห้ามสามารถดำเนินการเก็บปัสสาวะหรือเลือด  
จากนักกีฬา ตามที่ได้ระบุไว้ในถิ่นที่อยู่ของนักกีฬา  
(whereabouts) หากมีการเปลี่ยนแปลงเวลาหรือ  
สถานที่จะต้องทำการแก้ไขเกี่ยวกับถิ่นที่อยู่ของนักกีฬา  
(whereabouts) ทุกครั้ง

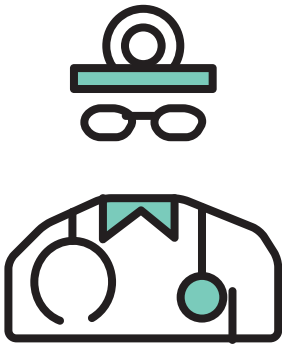
## การตรวจ

นักกีฬาที่เข้าร่วมการแข่งขันระดับนานาชาติและ/หรือระดับชาติ  
นักกีฬาอาจถูกตรวจปัสสาวะและ/หรือเลือดได้ทุกเวลา  
จากเจ้าหน้าที่ควบคุมสารต้องห้ามที่ผ่านการรับรองจาก  
สำนักงานควบคุมการใช้สารต้องห้ามทางการกีฬา ทั้งจาก  
ในประเทศและต่างประเทศ การตรวจสารต้องห้ามสามารถ  
ทำได้ทั้งในและนอกช่วงการแข่งขัน



# ใคร จะต้องถูก ตรวจ บ้าง!

## ในช่วงการแข่งขันกีฬา



1. การแข่งขันกีฬาแห่งชาติ และการแข่งขันกีฬาแห่งชาติรอบคัดเลือกตัวแทนระดับภาค
2. การแข่งขันกีฬายาวชนแห่งชาติ และการแข่งขันกีฬายาวชนแห่งชาติรอบคัดเลือกตัวแทนระดับภาค
3. การแข่งขันกีฬาคนพิการแห่งชาติ และการแข่งขันกีฬาคนพิการแห่งชาติรอบคัดเลือกตัวแทนระดับภาค

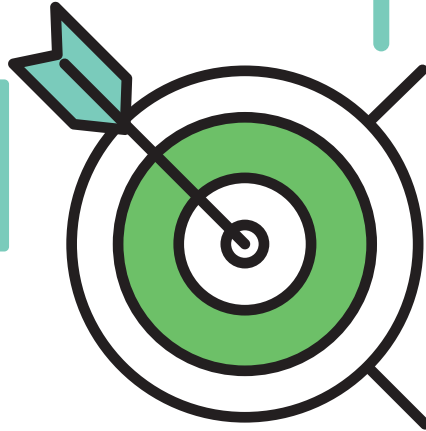
4. การแข่งขันกีฬาที่การกีฬาแห่งประเทศไทยเป็นผู้อนุญาตหรือให้การสนับสนุนงบประมาณในการจัดการแข่งขัน
5. การแข่งขันกีฬาที่สมาคมกีฬาเป็นผู้จัด ร่วมจัด หรือรับรองการจัดการแข่งขัน ทั้งนี้ให้อยู่ในดุลพินิจของผู้อำนวยการสำนักงานควบคุมการใช้สารต้องห้ามทางการกีฬา



# นอกช่วง การแข่งขัน กีฬา

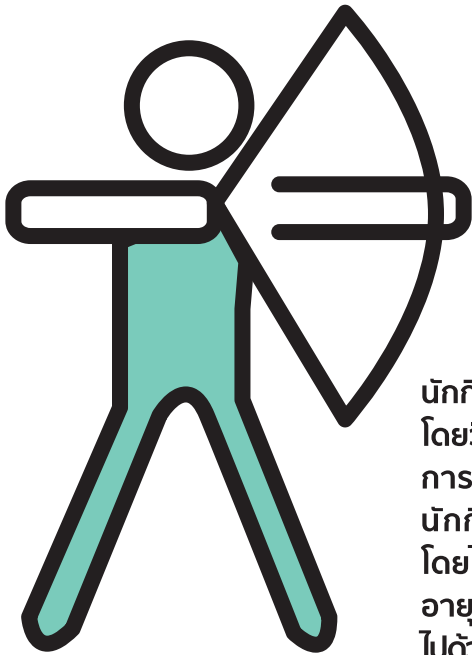
## นอกช่วงการแข่งขันกีฬา

ได้แก่ นักกีฬาที่ขึ้นทะเบียนไว้กับสมาคมกีฬา



## หมายเหตุ: ในช่วงการแข่งขัน

นักกีฬาสามารถถูกตรวจสอบต้องห้ามได้  
โดยวิธีการสุ่ม สุ่มอันดับที่แข่งขัน หรือโดย  
การระบุตัว สำหรับนอกช่วงการแข่งขัน  
นักกีฬาอาจถูกตรวจได้ทุกที่ ทุกเวลา  
โดยไม่มีการแจ้งให้ทราบล่วงหน้าเยาวชน  
อายุต่ำกว่า **18** ปีจะต้องมีผู้ติดตาม  
ไปด้วย **1** คนเสมอสำหรับนักกีฬาคอนพิการ  
อาจมีการปรับเปลี่ยนวิธีการเก็บตัวอย่าง  
เล็กน้อยเพื่อความเหมาะสม



# การตรวจสอบสาร 11 ต้องห้าม ขั้นตอน

## การตรวจสอบสารต้องห้าม 11 ขั้นตอน มีดังนี้

### 1. การเลือกนักกีฬา

นักกีฬาสามารถถูกตรวจสอบสารต้องห้ามได้ทุกที่ ทุกเวลา

### 2. การแจ้ง

เจ้าหน้าที่ควบคุมสารต้องห้ามหรือเจ้าหน้าที่ติดตามนักกีฬา จะแจ้งให้ทราบว่าทำไมถึงได้รับการตรวจ รวมถึงบทบาทและหน้าที่ของนักกีฬาที่พึงกระทำ

### 3. การรายงานตัว

ณ ห้องควบคุมสารต้องห้าม นักกีฬาควรไปรายงานตัวที่สถานีควบคุมการใช้สารต้องห้ามในทันทีหลังจากได้รับการแจ้งเจ้าหน้าที่ควบคุมสารต้องห้าม (DCO) จะอนุญาตให้คุณรายงานตัวล่าช้าได้ในเฉพาะกรณีที่ต้องรับเหรียญ ให้สัมภาษณ์ หรือปฐมพยาบาลเท่านั้น

### 4. อุปกรณ์เก็บตัวอย่างปัสสาวะ

นักกีฬาจะต้องเลือกอุปกรณ์เก็บตัวอย่างด้วยตัวเองและตรวจดูความพร้อมรื้อยว่าอุปกรณ์นั้นไม่มีการปนเปื้อนหรือชำรุด

### 5. การเก็บตัวอย่าง

ในการให้ตัวอย่างปัสสาวะ นักกีฬาต้องได้รับการสังเกตการณ์จากเจ้าหน้าที่ควบคุมสารต้องห้าม (DCO) หรือเจ้าหน้าที่ติดตามนักกีฬา (Chaperone) ที่เป็นเพศเดียวกัน และนักกีฬาอาจจะต้องให้ตัวอย่างเลือดด้วย

## 6. ปริมาณปัสสาวะ:

นักกีฬาจะต้องปัสสาวะให้ได้อย่างน้อย **90** มิลลิลิตร

## 7. การแบ่งตัวอย่างปัสสาวะ:

ตัวอย่างปัสสาวะจะถูกแบ่งไปใส่ในขวด **A** และขวด **B**

## 8. กระบวนการของห้องปฏิบัติการ

ตัวอย่างปัสสาวะทั้งหมดจะถูกส่งไปตรวจยังห้องปฏิบัติการที่ได้รับการรับรองจากองค์การต่อต้านการใช้สารต้องห้ามโลก (WADA)

## 9. การปิดผนึกตัวอย่าง

นักกีฬาจะต้องปิดผนึกขวด **A** และ **B** ตามคำแนะนำของเจ้าหน้าที่ควบคุมสารต้องห้าม (DCO)

## 10. การวัดค่าความเข้มข้นของปัสสาวะ:

เจ้าหน้าที่ควบคุมสารต้องห้าม (DCO) จะวัดค่าความเข้มข้นของปัสสาวะ เพื่อให้แน่ใจว่าปัสสาวะที่นำไปตรวจจะไม่เจือจางมากเกินไป

## 11. การกรอกแบบฟอร์มเก็บตัวอย่างปัสสาวะ:

นักกีฬามีสิทธิ์แสดงความคิดเห็นเกี่ยวกับกระบวนการตรวจสอบสารต้องห้ามและตรวจสอบเพื่อยืนยันว่าข้อมูลทั้งหมดในแบบฟอร์มถูกต้องรวมถึงหมายเลขขวดด้วย นักกีฬาจะได้รับสำเนาของแบบฟอร์มการเก็บตัวอย่างปัสสาวะทันทีหลังจากเสร็จสิ้นกระบวนการ



## กระบวนการลงโทษผู้ตรวจพบสารต้องห้าม

นักกีฬามีสิทธิ์ร้องขอตรวจสอบสารต้องห้ามในตัวอย่างขวด **B** ได้ เมื่อได้รับแจ้งผลการตรวจว่าพบสารต้องห้ามและนักกีฬามีสิทธิ์ที่จะเรียกร้องความเป็นธรรมในการยื่นอุทธรณ์ต่อคำตัดสินลงโทษที่กำหนดไว้ตามกฎหมายการต่อต้านการใช้สารต้องห้าม





---

## สำนักงานควบคุมการใช้สารต้องห้ามทางการกีฬา การกีฬาแห่งประเทศไทย

การกีฬาแห่งประเทศไทย  
286 ถนนคำแหง หัวหมาก บางกะปิ  
กทม. 10240

[www.dcat.in.th](http://www.dcat.in.th)

[www.facebook.com/DCAT Doping Control Agency of Thailand](https://www.facebook.com/DCAT Doping Control Agency of Thailand)  
02 186 7559

