



พระราชบัญญัติ

เวนคืนอสังหาริมทรัพย์ ในท้องที่ตำบลนาป่า ตำบล
บ้านสวน ตำบลบางทราย และตำบลหนองไม้แดง
อำเภอเมืองชลบุรี จังหวัดชลบุรี

พ.ศ. ๒๕๐๒

ภูมิพลอดุลยเดช ป.ร.

ให้ไว้ ณ วันที่ ๘ กรกฎาคม พ.ศ. ๒๕๐๒

เป็นปีที่ ๑๔ ในรัชกาลปัจจุบัน

พระบาทสมเด็จพระปรมินทรมหาภูมิพลอดุลยเดช มี
พระบรมราชโองการโปรดเกล้าฯ ให้ประกาศว่า

เล่ม ๗๖ ตอนที่ ๗๑ ราชกิจจานุเบกษา ๑๔ กรกฎาคม ๒๕๐๒

โดยที่เป็นการสมควรให้เวนคืนอสังหาริมทรัพย์ ตามที่
ได้กำหนดไว้ในพระราชกฤษฎีกากำหนดเขตที่ดินในบริเวณที่
ที่จะเวนคืนในท้องที่อำเภอเมืองชลบุรี จังหวัดชลบุรี พ.ศ.
๒๔๘๗ เพื่อประโยชน์ของรัฐ

จึงทรงพระกรุณาโปรดเกล้าฯ ให้ตราพระราชบัญญัติขึ้น
ไว้โดยคำแนะนำและยินยอมของสภาร่างรัฐธรรมนูญในฐานะ
รัฐสภา ดังต่อไปนี้

มาตรา ๑ พระราชบัญญัตินี้เรียกว่า “พระราชบัญญัติ
เวนคืนอสังหาริมทรัพย์ในท้องที่ตำบลนาป่า ตำบลบ้านสวน
ตำบลบางทราย และตำบลหนองไม้แดง อำเภอเมืองชลบุรี
จังหวัดชลบุรี พ.ศ. ๒๕๐๒”

มาตรา ๒ พระราชบัญญัตินี้ให้ใช้บังคับตั้งแต่วันถัดจาก
วันประกาศในราชกิจจานุเบกษาเป็นต้นไป

มาตรา ๓ ให้ผู้บัญชาการทหารบกเป็นเจ้าของที่เวนคืน
อสังหาริมทรัพย์ตามพระราชบัญญัตินี้

มาตรา ๔ ให้เวนคืนอสังหาริมทรัพย์ในท้องที่ตำบลนาป่า
ตำบลบ้านสวน ตำบลบางทราย และตำบลหนองไม้แดง
อำเภอเมืองชลบุรี จังหวัดชลบุรี ภายในแนวเขตตามแผนที่

เล่ม ๗๖ ตอนที่ ๗๑ ราชกิจจานุเบกษา ๑๔ กรกฎาคม ๒๕๐๒

ท้ายพระราชบัญญัติ^๕ ซึ่งประกาศราชขอเจ้าของหรือผู้ครอบครองโดยชอบด้วยกฎหมายตามบัญชีท้ายพระราชบัญญัติ^๕ ให้แก่กองทัพก

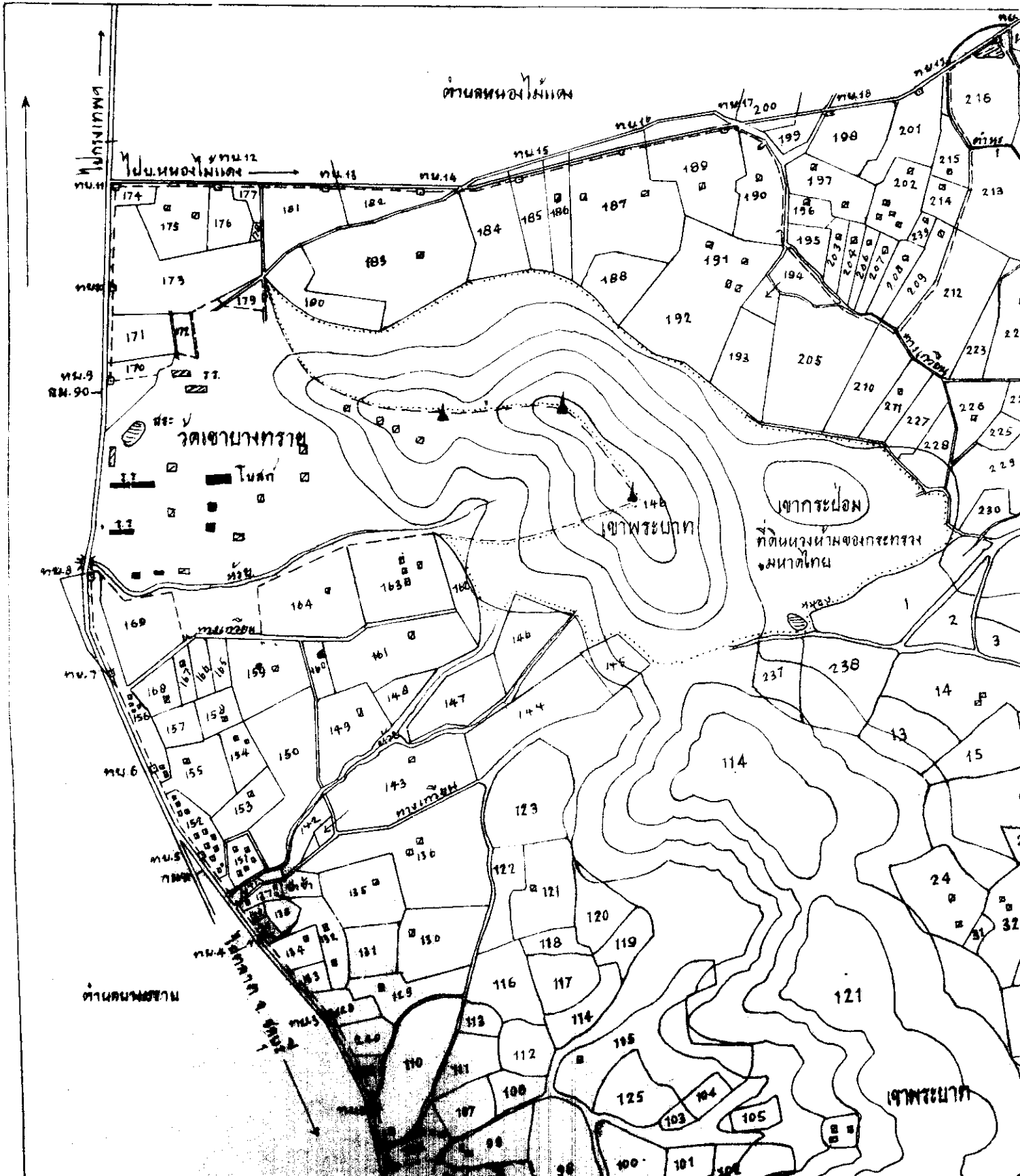
มาตรา ๕ ให้รัฐมนตรีว่าการกระทรวงกลาโหมรักษาการตามพระราชบัญญัติ^๕

ผู้รับสนองพระบรมราชโองการ

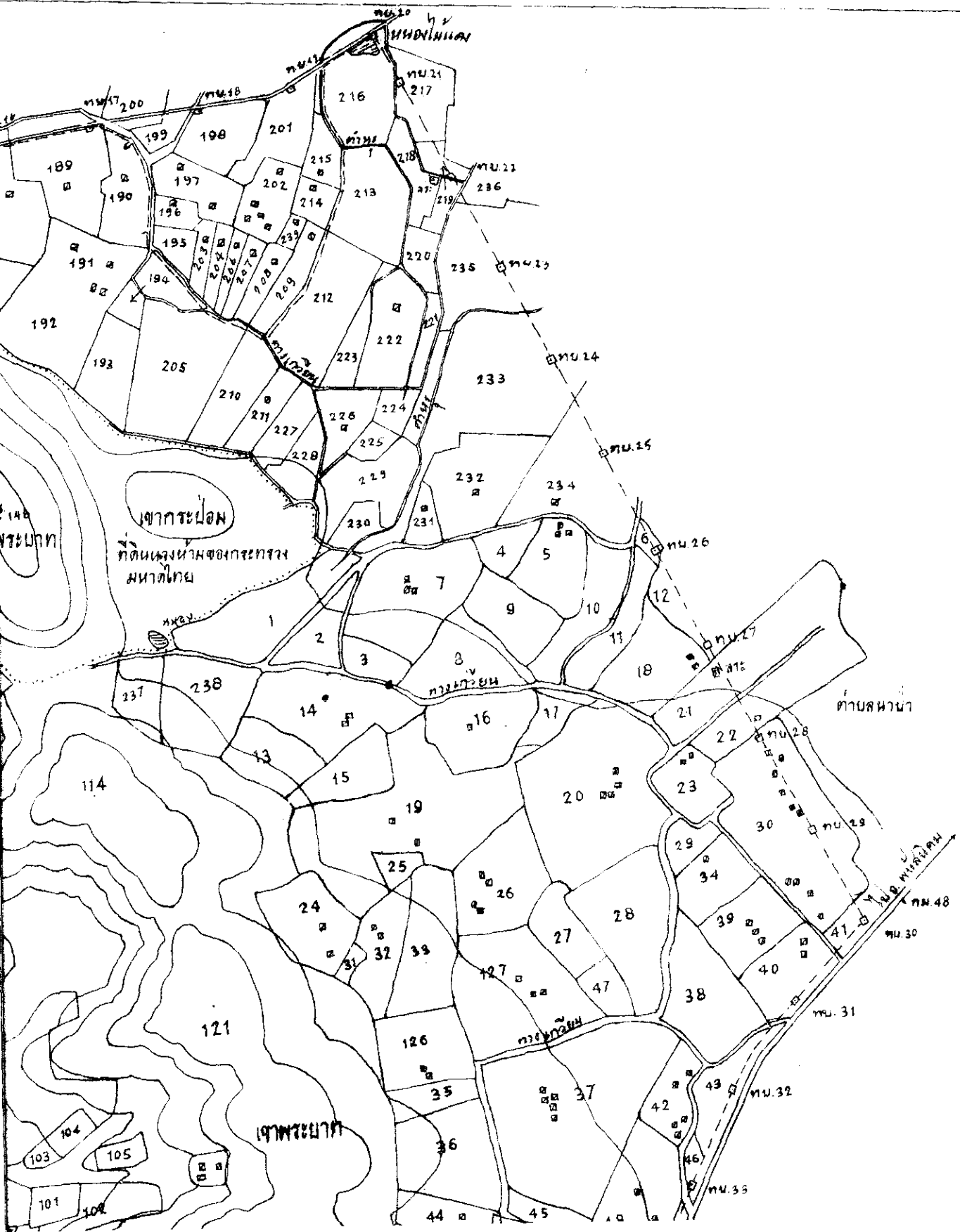
จอมพล ศ. ชนะรัชต์

นายกรัฐมนตรี

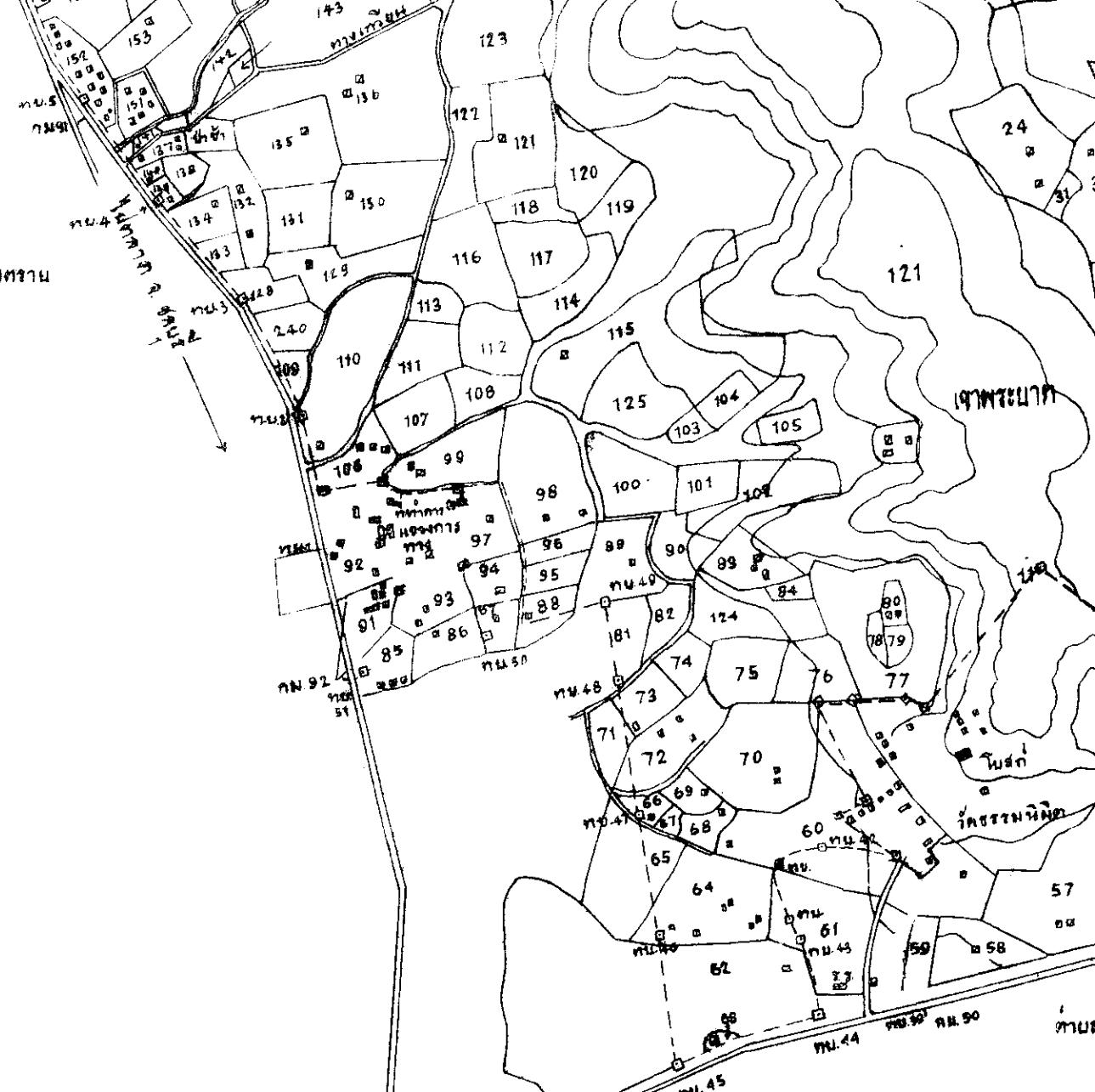
๑
 ๒
 ๓
 ๔
 ๕
 ๖
 ๗
 ๘
 ๙
 ๑๐
 ๑๑
 ๑๒
 ๑๓
 ๑๔
 ๑๕
 ๑๖
 ๑๗
 ๑๘
 ๑๙
 ๒๐
 ๒๑
 ๒๒
 ๒๓
 ๒๔
 ๒๕
 ๒๖
 ๒๗
 ๒๘
 ๒๙
 ๓๐
 ๓๑
 ๓๒
 ๓๓
 ๓๔
 ๓๕
 ๓๖
 ๓๗
 ๓๘
 ๓๙
 ๔๐
 ๔๑
 ๔๒
 ๔๓
 ๔๔
 ๔๕
 ๔๖
 ๔๗
 ๔๘
 ๔๙
 ๕๐
 ๕๑
 ๕๒
 ๕๓
 ๕๔
 ๕๕
 ๕๖
 ๕๗
 ๕๘
 ๕๙
 ๖๐
 ๖๑
 ๖๒
 ๖๓
 ๖๔
 ๖๕
 ๖๖
 ๖๗
 ๖๘
 ๖๙
 ๗๐
 ๗๑
 ๗๒
 ๗๓
 ๗๔
 ๗๕
 ๗๖
 ๗๗
 ๗๘
 ๗๙
 ๘๐
 ๘๑
 ๘๒
 ๘๓
 ๘๔
 ๘๕
 ๘๖
 ๘๗
 ๘๘
 ๘๙
 ๙๐
 ๙๑
 ๙๒
 ๙๓
 ๙๔
 ๙๕
 ๙๖
 ๙๗
 ๙๘
 ๙๙
 ๑๐๐
 ๑๐๑
 ๑๐๒
 ๑๐๓
 ๑๐๔
 ๑๐๕
 ๑๐๖
 ๑๐๗
 ๑๐๘
 ๑๐๙
 ๑๑๐
 ๑๑๑
 ๑๑๒
 ๑๑๓
 ๑๑๔
 ๑๑๕
 ๑๑๖
 ๑๑๗
 ๑๑๘
 ๑๑๙
 ๑๒๐
 ๑๒๑
 ๑๒๒
 ๑๒๓
 ๑๒๔
 ๑๒๕
 ๑๒๖
 ๑๒๗
 ๑๒๘
 ๑๒๙
 ๑๓๐
 ๑๓๑
 ๑๓๒
 ๑๓๓
 ๑๓๔
 ๑๓๕
 ๑๓๖
 ๑๓๗
 ๑๓๘
 ๑๓๙
 ๑๔๐
 ๑๔๑
 ๑๔๒
 ๑๔๓
 ๑๔๔
 ๑๔๕
 ๑๔๖
 ๑๔๗
 ๑๔๘
 ๑๔๙
 ๑๕๐
 ๑๕๑
 ๑๕๒
 ๑๕๓
 ๑๕๔
 ๑๕๕
 ๑๕๖
 ๑๕๗
 ๑๕๘
 ๑๕๙
 ๑๖๐
 ๑๖๑
 ๑๖๒
 ๑๖๓
 ๑๖๔
 ๑๖๕
 ๑๖๖
 ๑๖๗
 ๑๖๘
 ๑๖๙
 ๑๗๐
 ๑๗๑
 ๑๗๒
 ๑๗๓
 ๑๗๔
 ๑๗๕
 ๑๗๖
 ๑๗๗
 ๑๗๘
 ๑๗๙
 ๑๘๐
 ๑๘๑
 ๑๘๒
 ๑๘๓
 ๑๘๔
 ๑๘๕
 ๑๘๖
 ๑๘๗
 ๑๘๘
 ๑๘๙
 ๑๙๐
 ๑๙๑
 ๑๙๒
 ๑๙๓
 ๑๙๔
 ๑๙๕
 ๑๙๖
 ๑๙๗
 ๑๙๘
 ๑๙๙
 ๒๐๐
 ๒๐๑
 ๒๐๒
 ๒๐๓
 ๒๐๔
 ๒๐๕
 ๒๐๖
 ๒๐๗
 ๒๐๘
 ๒๐๙
 ๒๑๐
 ๒๑๑
 ๒๑๒
 ๒๑๓
 ๒๑๔
 ๒๑๕
 ๒๑๖
 ๒๑๗
 ๒๑๘
 ๒๑๙
 ๒๒๐
 ๒๒๑
 ๒๒๒
 ๒๒๓
 ๒๒๔
 ๒๒๕
 ๒๒๖
 ๒๒๗
 ๒๒๘
 ๒๒๙
 ๒๓๐
 ๒๓๑
 ๒๓๒
 ๒๓๓
 ๒๓๔
 ๒๓๕
 ๒๓๖
 ๒๓๗
 ๒๓๘
 ๒๓๙
 ๒๔๐
 ๒๔๑
 ๒๔๒
 ๒๔๓
 ๒๔๔
 ๒๔๕
 ๒๔๖
 ๒๔๗
 ๒๔๘
 ๒๔๙
 ๒๕๐
 ๒๕๑
 ๒๕๒
 ๒๕๓
 ๒๕๔
 ๒๕๕
 ๒๕๖
 ๒๕๗
 ๒๕๘
 ๒๕๙
 ๒๖๐
 ๒๖๑
 ๒๖๒
 ๒๖๓
 ๒๖๔
 ๒๖๕
 ๒๖๖
 ๒๖๗
 ๒๖๘
 ๒๖๙
 ๒๗๐
 ๒๗๑
 ๒๗๒
 ๒๗๓
 ๒๗๔
 ๒๗๕
 ๒๗๖
 ๒๗๗
 ๒๗๘
 ๒๗๙
 ๒๘๐
 ๒๘๑
 ๒๘๒
 ๒๘๓
 ๒๘๔
 ๒๘๕
 ๒๘๖
 ๒๘๗
 ๒๘๘
 ๒๘๙
 ๒๙๐
 ๒๙๑
 ๒๙๒
 ๒๙๓
 ๒๙๔
 ๒๙๕
 ๒๙๖
 ๒๙๗
 ๒๙๘
 ๒๙๙
 ๓๐๐
 ๓๐๑
 ๓๐๒
 ๓๐๓
 ๓๐๔
 ๓๐๕
 ๓๐๖
 ๓๐๗
 ๓๐๘
 ๓๐๙
 ๓๑๐
 ๓๑๑
 ๓๑๒
 ๓๑๓
 ๓๑๔
 ๓๑๕
 ๓๑๖
 ๓๑๗
 ๓๑๘
 ๓๑๙
 ๓๒๐
 ๓๒๑
 ๓๒๒
 ๓๒๓
 ๓๒๔
 ๓๒๕
 ๓๒๖
 ๓๒๗
 ๓๒๘
 ๓๒๙
 ๓๓๐
 ๓๓๑
 ๓๓๒
 ๓๓๓
 ๓๓๔
 ๓๓๕
 ๓๓๖
 ๓๓๗
 ๓๓๘
 ๓๓๙
 ๓๔๐
 ๓๔๑
 ๓๔๒
 ๓๔๓
 ๓๔๔
 ๓๔๕
 ๓๔๖
 ๓๔๗
 ๓๔๘
 ๓๔๙
 ๓๕๐
 ๓๕๑
 ๓๕๒
 ๓๕๓
 ๓๕๔
 ๓๕๕
 ๓๕๖
 ๓๕๗
 ๓๕๘
 ๓๕๙
 ๓๖๐
 ๓๖๑
 ๓๖๒
 ๓๖๓
 ๓๖๔
 ๓๖๕
 ๓๖๖
 ๓๖๗
 ๓๖๘
 ๓๖๙
 ๓๗๐
 ๓๗๑
 ๓๗๒
 ๓๗๓
 ๓๗๔
 ๓๗๕
 ๓๗๖
 ๓๗๗
 ๓๗๘
 ๓๗๙
 ๓๘๐
 ๓๘๑
 ๓๘๒
 ๓๘๓
 ๓๘๔
 ๓๘๕
 ๓๘๖
 ๓๘๗
 ๓๘๘
 ๓๘๙
 ๓๙๐
 ๓๙๑
 ๓๙๒
 ๓๙๓
 ๓๙๔
 ๓๙๕
 ๓๙๖
 ๓๙๗
 ๓๙๘
 ๓๙๙
 ๔๐๐
 ๔๐๑
 ๔๐๒
 ๔๐๓
 ๔๐๔
 ๔๐๕
 ๔๐๖
 ๔๐๗
 ๔๐๘
 ๔๐๙
 ๔๑๐
 ๔๑๑
 ๔๑๒
 ๔๑๓
 ๔๑๔
 ๔๑๕
 ๔๑๖
 ๔๑๗
 ๔๑๘
 ๔๑๙
 ๔๒๐
 ๔๒๑
 ๔๒๒
 ๔๒๓
 ๔๒๔
 ๔๒๕
 ๔๒๖
 ๔๒๗
 ๔๒๘
 ๔๒๙
 ๔๓๐
 ๔๓๑
 ๔๓๒
 ๔๓๓
 ๔๓๔
 ๔๓๕
 ๔๓๖
 ๔๓๗
 ๔๓๘
 ๔๓๙
 ๔๔๐
 ๔๔๑
 ๔๔๒
 ๔๔๓
 ๔๔๔
 ๔๔๕
 ๔๔๖
 ๔๔๗
 ๔๔๘
 ๔๔๙
 ๔๕๐
 ๔๕๑
 ๔๕๒
 ๔๕๓
 ๔๕๔
 ๔๕๕
 ๔๕๖
 ๔๕๗
 ๔๕๘
 ๔๕๙
 ๔๖๐
 ๔๖๑
 ๔๖๒
 ๔๖๓
 ๔๖๔
 ๔๖๕
 ๔๖๖
 ๔๖๗
 ๔๖๘
 ๔๖๙
 ๔๗๐
 ๔๗๑
 ๔๗๒
 ๔๗๓
 ๔๗๔
 ๔๗๕
 ๔๗๖
 ๔๗๗
 ๔๗๘
 ๔๗๙
 ๔๘๐
 ๔๘๑
 ๔๘๒
 ๔๘๓
 ๔๘๔
 ๔๘๕
 ๔๘๖
 ๔๘๗
 ๔๘๘
 ๔๘๙
 ๔๙๐
 ๔๙๑
 ๔๙๒
 ๔๙๓
 ๔๙๔
 ๔๙๕
 ๔๙๖
 ๔๙๗
 ๔๙๘
 ๔๙๙
 ๕๐๐
 ๕๐๑
 ๕๐๒
 ๕๐๓
 ๕๐๔
 ๕๐๕
 ๕๐๖
 ๕๐๗
 ๕๐๘
 ๕๐๙
 ๕๑๐
 ๕๑๑
 ๕๑๒
 ๕๑๓
 ๕๑๔
 ๕๑๕
 ๕๑๖
 ๕๑๗
 ๕๑๘
 ๕๑๙
 ๕๒๐
 ๕๒๑
 ๕๒๒
 ๕๒๓
 ๕๒๔
 ๕๒๕
 ๕๒๖
 ๕๒๗
 ๕๒๘
 ๕๒๙
 ๕๓๐
 ๕๓๑
 ๕๓๒
 ๕๓๓
 ๕๓๔
 ๕๓๕
 ๕๓๖
 ๕๓๗
 ๕๓๘
 ๕๓๙
 ๕๔๐
 ๕๔๑
 ๕๔๒
 ๕๔๓
 ๕๔๔
 ๕๔๕
 ๕๔๖
 ๕๔๗
 ๕๔๘
 ๕๔๙
 ๕๕๐
 ๕๕๑
 ๕๕๒
 ๕๕๓
 ๕๕๔
 ๕๕๕
 ๕๕๖
 ๕๕๗
 ๕๕๘
 ๕๕๙
 ๕๖๐
 ๕๖๑
 ๕๖๒
 ๕๖๓
 ๕๖๔
 ๕๖๕
 ๕๖๖
 ๕๖๗
 ๕๖๘
 ๕๖๙
 ๕๗๐
 ๕๗๑
 ๕๗๒
 ๕๗๓
 ๕๗๔
 ๕๗๕
 ๕๗๖
 ๕๗๗
 ๕๗๘
 ๕๗๙
 ๕๘๐
 ๕๘๑
 ๕๘๒
 ๕๘๓
 ๕๘๔
 ๕๘๕
 ๕๘๖
 ๕๘๗
 ๕๘๘
 ๕๘๙
 ๕๙๐
 ๕๙๑
 ๕๙๒
 ๕๙๓
 ๕๙๔
 ๕๙๕
 ๕๙๖
 ๕๙๗
 ๕๙๘
 ๕๙๙
 ๖๐๐
 ๖๐๑
 ๖๐๒
 ๖๐๓
 ๖๐๔
 ๖๐๕
 ๖๐๖
 ๖๐๗
 ๖๐๘
 ๖๐๙
 ๖๑๐
 ๖๑๑
 ๖๑๒
 ๖๑๓
 ๖๑๔
 ๖๑๕
 ๖๑๖
 ๖๑๗
 ๖๑๘
 ๖๑๙
 ๖๒๐
 ๖๒๑
 ๖๒๒
 ๖๒๓
 ๖๒๔
 ๖๒๕
 ๖๒๖
 ๖๒๗
 ๖๒๘
 ๖๒๙
 ๖๓๐
 ๖๓๑
 ๖๓๒
 ๖๓๓
 ๖๓๔
 ๖๓๕
 ๖๓๖
 ๖๓๗
 ๖๓๘
 ๖๓๙
 ๖๔๐
 ๖๔๑
 ๖๔๒
 ๖๔๓
 ๖๔๔
 ๖๔๕
 ๖๔๖
 ๖๔๗
 ๖๔๘
 ๖๔๙
 ๖๕๐
 ๖๕๑
 ๖๕๒
 ๖๕๓
 ๖๕๔
 ๖๕๕
 ๖๕๖
 ๖๕๗
 ๖๕๘
 ๖๕๙
 ๖๖๐
 ๖๖๑
 ๖๖๒
 ๖๖๓
 ๖๖๔
 ๖๖๕
 ๖๖๖
 ๖๖๗
 ๖๖๘
 ๖๖๙
 ๖๗๐
 ๖๗๑
 ๖๗๒
 ๖๗๓
 ๖๗๔
 ๖๗๕
 ๖๗๖
 ๖๗๗
 ๖๗๘
 ๖๗๙
 ๖๘๐
 ๖๘๑
 ๖๘๒
 ๖๘๓
 ๖๘๔
 ๖๘๕
 ๖๘๖
 ๖๘๗
 ๖๘๘
 ๖๘๙
 ๖๙๐
 ๖๙๑
 ๖๙๒
 ๖๙๓
 ๖๙๔
 ๖๙๕
 ๖๙๖
 ๖๙๗
 ๖๙๘
 ๖๙๙
 ๗๐๐
 ๗๐๑
 ๗๐๒
 ๗๐๓
 ๗๐๔
 ๗๐๕
 ๗๐๖
 ๗๐๗
 ๗๐๘
 ๗๐๙
 ๗๑๐
 ๗๑๑
 ๗๑๒
 ๗๑๓
 ๗๑๔
 ๗๑๕
 ๗๑๖
 ๗๑๗
 ๗๑๘
 ๗๑๙
 ๗๒๐
 ๗๒๑
 ๗๒๒
 ๗๒๓
 ๗๒๔
 ๗๒๕
 ๗๒๖
 ๗๒๗
 ๗๒๘
 ๗๒๙
 ๗๓๐
 ๗๓๑
 ๗๓๒
 ๗๓๓
 ๗๓๔
 ๗๓๕
 ๗๓๖
 ๗๓๗
 ๗๓๘
 ๗๓๙
 ๗๔๐
 ๗๔๑
 ๗๔๒
 ๗๔๓
 ๗๔๔
 ๗๔๕
 ๗๔๖
 ๗๔๗
 ๗๔๘
 ๗๔๙
 ๗๕๐
 ๗๕๑
 ๗๕๒
 ๗๕๓
 ๗๕๔
 ๗๕๕
 ๗๕๖
 ๗๕๗
 ๗๕๘
 ๗๕๙
 ๗๖๐
 ๗๖๑
 ๗๖๒
 ๗๖๓
 ๗๖๔
 ๗๖๕
 ๗๖๖
 ๗๖๗
 ๗๖๘
 ๗๖๙
 ๗๗๐
 ๗๗๑
 ๗๗๒
 ๗๗๓
 ๗๗๔
 ๗๗๕
 ๗๗๖
 ๗๗๗
 ๗๗๘
 ๗๗๙
 ๗๘๐
 ๗๘๑
 ๗๘๒
 ๗๘๓
 ๗๘๔
 ๗๘๕
 ๗๘๖
 ๗๘๗
 ๗๘๘
 ๗๘๙
 ๗๙๐
 ๗๙๑
 ๗๙๒
 ๗๙๓
 ๗๙๔
 ๗๙๕
 ๗๙๖
 ๗๙๗
 ๗๙๘
 ๗๙๙
 ๘๐๐
 ๘๐๑
 ๘๐๒
 ๘๐๓
 ๘๐๔
 ๘๐๕
 ๘๐๖
 ๘๐๗
 ๘๐๘
 ๘๐๙
 ๘๑๐
 ๘๑๑
 ๘๑๒
 ๘๑๓
 ๘๑๔
 ๘๑๕
 ๘๑๖
 ๘๑๗
 ๘๑๘
 ๘๑๙
 ๘๒๐
 ๘๒๑
 ๘๒๒
 ๘๒๓
 ๘๒๔
 ๘๒๕
 ๘๒๖
 ๘๒๗
 ๘๒๘
 ๘๒๙
 ๘๓๐
 ๘๓๑
 ๘๓๒
 ๘๓๓
 ๘๓๔
 ๘๓๕
 ๘๓๖
 ๘๓๗
 ๘๓๘
 ๘๓๙
 ๘๔๐
 ๘๔๑
 ๘๔๒
 ๘๔๓
 ๘๔๔
 ๘๔๕
 ๘๔๖
 ๘๔๗
 ๘๔๘
 ๘๔๙
 ๘๕๐
 ๘๕๑
 ๘๕๒
 ๘๕๓
 ๘๕๔
 ๘๕๕
 ๘๕๖
 ๘๕๗
 ๘๕๘
 ๘๕๙
 ๘๖๐
 ๘๖๑
 ๘๖๒
 ๘๖๓
 ๘๖๔
 ๘๖๕
 ๘๖๖
 ๘๖๗
 ๘๖๘
 ๘๖๙
 ๘๗๐
 ๘๗๑
 ๘๗๒
 ๘๗๓
 ๘๗๔
 ๘๗๕
 ๘๗๖
 ๘๗๗
 ๘๗๘
 ๘๗๙
 ๘๘๐
 ๘๘๑
 ๘๘๒
 ๘๘๓
 ๘๘๔
 ๘๘๕
 ๘๘๖
 ๘๘๗
 ๘๘๘
 ๘๘๙
 ๘๙๐
 ๘๙๑
 ๘๙๒
 ๘๙๓
 ๘๙๔
 ๘๙๕
 ๘๙๖
 ๘๙๗
 ๘๙๘
 ๘๙๙
 ๙๐๐
 ๙๐๑
 ๙๐๒
 ๙๐๓
 ๙๐๔
 ๙๐๕
 ๙๐๖
 ๙๐๗
 ๙๐๘
 ๙๐๙
 ๙๑๐
 ๙๑๑
 ๙๑๒
 ๙๑๓
 ๙๑๔
 ๙๑๕
 ๙๑๖
 ๙๑๗
 ๙๑๘
 ๙๑๙
 ๙๒๐
 ๙๒๑
 ๙๒๒
 ๙๒๓
 ๙๒๔
 ๙๒๕
 ๙๒๖
 ๙๒๗
 ๙๒๘
 ๙๒๙
 ๙๓๐
 ๙๓๑
 ๙๓๒
 ๙๓๓
 ๙๓๔
 ๙๓๕
 ๙๓๖
 ๙๓๗
 ๙๓๘
 ๙๓๙
 ๙๔๐
 ๙๔๑
 ๙๔๒
 ๙๔๓
 ๙๔๔
 ๙๔๕
 ๙๔๖
 ๙๔๗
 ๙๔๘
 ๙๔๙
 ๙๕๐
 ๙๕๑
 ๙๕๒
 ๙๕๓
 ๙๕๔
 ๙๕๕
 ๙๕๖
 ๙๕๗
 ๙๕๘
 ๙๕๙
 ๙๖๐
 ๙๖๑
 ๙๖๒
 ๙๖๓
 ๙๖๔
 ๙๖๕
 ๙๖๖
 ๙๖๗
 ๙๖๘
 ๙๖๙
 ๙๗๐
 ๙๗๑
 ๙๗๒
 ๙๗๓
 ๙๗๔
 ๙๗๕
 ๙๗๖
 ๙๗๗
 ๙๗๘
 ๙๗๙
 ๙๘๐
 ๙๘๑
 ๙๘๒
 ๙๘๓
 ๙๘๔
 ๙๘๕
 ๙๘๖
 ๙๘๗
 ๙๘๘
 ๙๘๙
 ๙๙๐
 ๙๙๑
 ๙๙๒
 ๙๙๓
 ๙๙๔
 ๙๙๕
 ๙๙๖
 ๙๙๗
 ๙๙๘
 ๙๙๙
 ๑๐๐๐



พระราชบัญญัติเวนคืนอสังหาริมทรัพย์
 ตำบลบ้านสวน ตำบลบางทราย และ ตำบลหนองไม้แดง
 อำเภอเมืองชลบุรี จังหวัดชลบุรี
 พ.ศ. 2502



ตำบลบางทราย



ไปตลาดหนองขอม

ไปวัด

มาตราส่วน 1:10,000

เครื่องหมาย

ท.น. 1 ท.น. ... ท.น. ... ท.น. 50

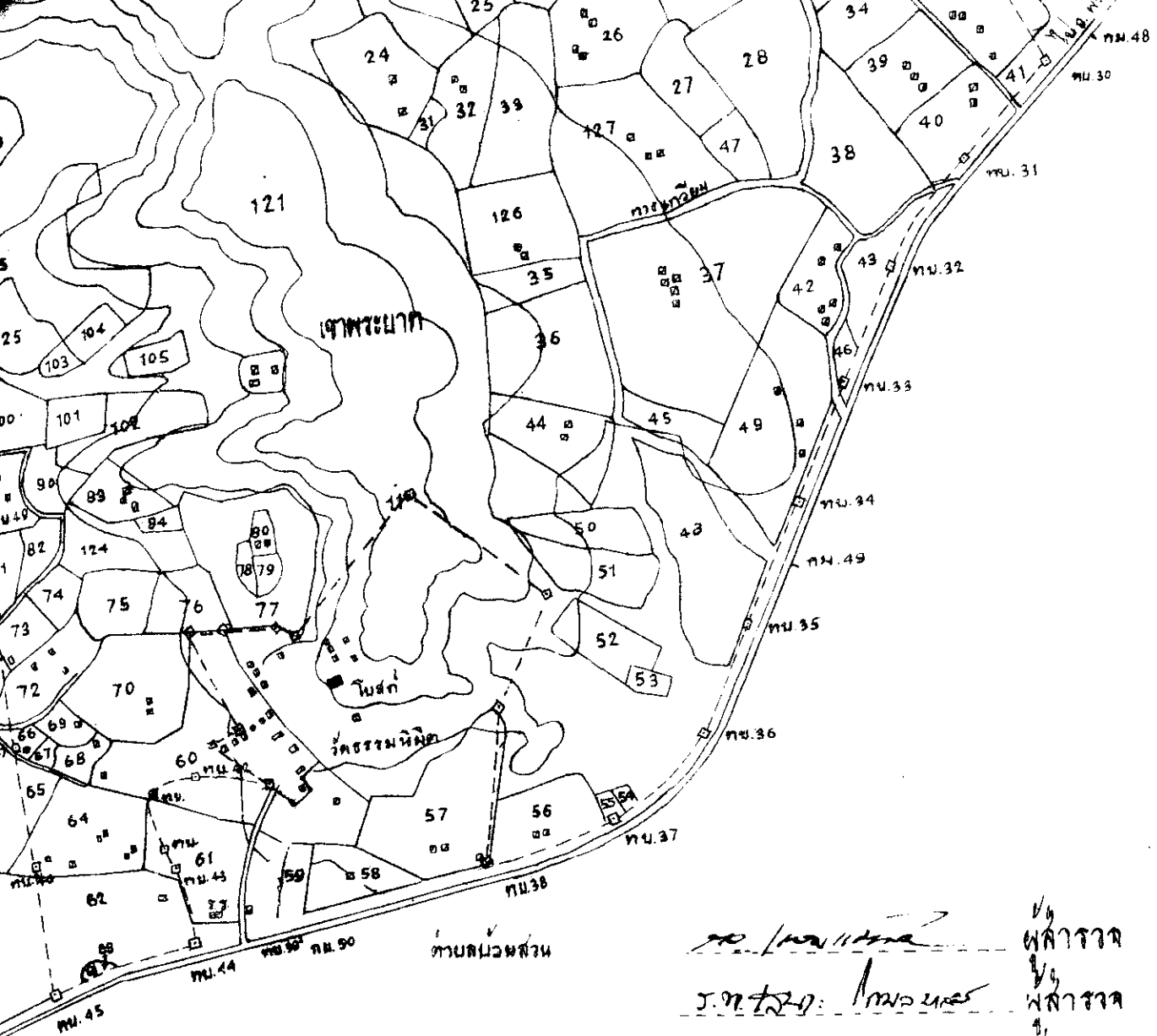


แนวเขตที่ดิน

เขตที่ดิน

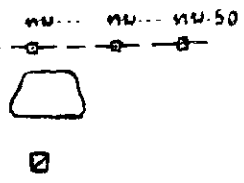
โรงเรียน

เขตที่ดินพหุภาค



มาตราส่วน 1:10,000

เครื่องหมาย



แนวเขตที่ดิน
เขตที่ดิน
ไร่นา
เขตที่ดินหน้าของกระทรวงมหาดไทย

ร.ท. 121/1000
ร.ท. 121/1000
ร.ท. 121/1000
ร.ท. 121/1000
ร.ท. 121/1000

บัญชีรายชื่อเจ้าของหรือผู้ครอบครองที่ดินต้องเวนคืน ภาย
ในท้องที่ตำบลนาบ่า ตำบลบ้านสวน ตำบลบางทราย และตำบลหนองไม้แดง

แปลง หมายเลข ที่	เจ้าของหรือผู้ครอบครอง	ตำบลบางแคว			ตำบลบางทราย			ท้องที่อื่น	
		ตำบล	หมู่ที่	โฉนด	ตำบล	หมู่ที่	โฉนด	โฉนด	เลขที่
๑	นายพรหม สัจจพานิช	นาบ่า	เมือ	ชดบุรี	นาบ่า	เมือ	ชดบุรี		
๒	นายถนอม สัจจพานิช	"	"	"	"	"	"		
๓	นางดี สัจจพานิช	"	"	"	"	"	"	๔๕๗๔	๓๓
๔	นางกิมห้อง สิงดำ	หนอง ไม้แดง	"	"	"	"	"	๔๕๗๖	"
๕	นางฝน โคจร	นาบ่า	"	"	"	"	"		
๖	นายยาม ชวโชติ	หนอง ไม้แดง	"	"	"	"	"	๔๕๗๒	๓๐
๗	นางดี สัจจพานิช	นาบ่า	"	"	"	"	"	๔๕๗๕	"
๘	เขตครองน ประดิษฐานฐ นางสำเนียง ประดิษฐานฐ	สิงหน	บาง	ชดบุรี	"	"	"	๔๕๗๐	๓๐
๙	นางสร้อย สิงดำ	หนอง ไม้แดง	เมือ	ชดบุรี	"	"	"		

ที่ดินต้องเวนคืน ทรัพย์สินของราษฎรเวนคืนอสังหาริมทรัพย์
และตำบลหนองไม้แดง อำเภอเมืองชลบุรี จังหวัดชลบุรี พ.ศ. ๒๕๐๒

ชนิด	หนังสือสำคัญ			โฉนดตามโฉนด			โฉนดที่ดินต้องเวนคืน			หมายเลข	
	โฉนด ที่	ระวาง	เลขที่ ค.ค.	หน้า สำรวจ	ไม้	งาน	ฉา	ไม้	งาน		ฉา
๑											ม.ฉ.ค. ๑
๒											ม.ฉ.ค. ๒
๓	๔๕๗๔		๓๓๕	๗๕	๓	๓	๔๗	๓	๓	๔๗	
๔	๔๕๗๖		๓ ๗	๗๖	๔	๓	๔๖	๕	๓	๔๖	
๕								๓๓	—	๓๖	
๖	๔๕๗๖		๓๗๕	๓๗๕	—	๓	๓๖	—	๓	๓๖	
๗	๔๕๗๕		๓	๗๕	๓๖	๕	๕๖	๓๖	๓	๕๖	
๘	๔๕๗๖		๓๓๖	๔๓๖	๓๖	๓	๖๖	๓๖	๓	๖๖	
๙								๕๖	๓	๕๖	

แปลง หมายเลข ที่	เจ้าของหรือผู้ครอบครอง	ตั้งบ้านเรือนอยู่			ที่ดินตั้งอยู่			พื้นที่ ไร่
		ตำบล	อำเภอ	จังหวัด	ตำบล	อำเภอ	จังหวัด	
๑๑	นางกิมทอง ดิ่งดำ	หนอง ไม้แดง	เมือง	ชลบุรี	นาป่า	เมือง	ชลบุรี	๔๕๗๗
๑๓	นายอน วัฒนะ	นาป่า	"	"	"	"	"	๔๔๗๓
๑๒	นางชั้น ดู่ชาติ น.ส. ไข่ ดู่ชาติ	"	"	"	"	"	"	๔๔๓๕
๑๓	นายวินัย พาวดู่ทิ	"	"	"	"	"	"	
๑๔	นายวินัย พาวดู่ทิ นางเดียบ พาวดู่ทิ นางเอง พาวดู่ทิ นายอาจ พาวดู่ทิ	"	"	"	"	"	"	๔๕๗๓
๑๕	นางกิมเดียน เหมพูน	หนอง ไม้แดง	"	"	"	"	"	๔๕๗๓
๑๖	นางชัย กอบเงิน	นาป่า	"	"	"	"	"	
๑๗	นางกิมทอง ดิ่งดำ	หนอง ไม้แดง	"	"	"	"	"	๔๕๗๖

หนังสือสำคัญ				เลขที่			เลขที่			หมายเหตุ
โฉนด	ระวาง	เลขที่	หน้า	ไร่	งาน	วา	ไร่	งาน	วา	
ที่		ดิน	สำรวจ							
๔๕๗๗		๗๑	๗๕	๑๗	—	๔๐	๑๗	—	๔๐	ไม่มี
๔๕๗๓		๓	๓๐๕	๑๑	—	๓๒	๑๖	—	๓๒	
๔๕๗๕		๓	๗๕	๓๖	๑	๒๐	๓	๓	๑๘	
๔๕๗๑		๔	—	๑๔	๒	—	๑๔	๒	—	
๔๕๗๓		๗	—	๑๑	๑	๒๐	๑๑	๑	๒๐	
๔๕๗๒		๗๒	๗๖	๒	๒	๗๐	๒	๒	๗๐	

แปลง หมายเลข ที่	เจ้าของหรือผู้ครอบครอง	ตั้งบ้านเรือนอยู่			ที่ดินตั้งอยู่			หนังสือสำคัญ	
		ตำบล	อำเภอ	จังหวัด	ตำบล	อำเภอ	จังหวัด	โฉนด ที่	เลขที่ โฉนด
๑๗	นางต๋อง ต๋องต๋อง	นาบ่า	เมือง	ชลบุรี	นาบ่า	เมือง	ชลบุรี	๔๔๗๔	๒
๑๘	นายดิษฐ์ บุญภาวะ	บาง ปลา สำราญ	"	"	"	"	"	๔๕๗๔	๗
๒๐	นายแข็ง (สัตว์ดี) ต๋องต๋อง	นาบ่า	"	"	"	"	"	๔๔๗๖	๓๓
๒๑	นายเหียง บัวผัน นางหอม กำจัดภัย นางทอง ศรีประเสริฐ	"	"	"	"	"	"	๔๕๗๗	๔
๒๒	นายอ้ง งามวงศ์วาน	"	"	"	"	"	"	๔๔๗๗	๓๑
๒๓	ร.ค.อ. อัมพร ไชตาโก	"	"	"	"	"	"	๔๕๗๗	๗๔
๒๔	นางชุ่น ห้างสิน	"	"	"	"	"	"		
๒๕	ร.ค.ต. เหลี่ยม ศรีรัตน	"	"	"	"	"	"	๔๖๗๗	๑๓๘

หนังสือสำคัญ				ข้อ ๕			ข้อ ๕๕๖			หมายเหตุ
โฉนด ที่	ระวาง	เลขที่ ดิน	หน้า สำรวจ	ไร่	งาน	อง	ไร่	งาน	อง	
๔๔๗๔		๒	๔๕	๓๗	๓	๗๖	๓๗	๓	๗๖	
๔๕๗๔		๗	๔๓๕	๓๗	๓	๕๐	๓๗	๓	๕๐	
๔๕๗๖		๓๓	๔๓๗	๔๓	๓	๒๘	๔๓	๓	๒๘	
๔๕๗๗		๔	๓๐๗	๒๓	—	๗๒	๗	๒	๗๗	
๔๕๗๗		๓๗	๔๕	๑๖	๓	๓๖	๕	๒	๕๐	
๔๕๗๗		๗๔	๔๒๐	๗	—	๗๐	๗	—	๗๐	
๔๖๗๗		๑๓๗	๕๓๑	๓	๓	๖๐	๓	๓	๖๐	ม. ต. ก. ๑

แปดง หมายเดช ที่	เจ้าของทรัพย์สินครอบครอง	กรุงเทพมหานคร			ที่ดินคงอยู่			หนังสือดำ	
		ตำบล	อำเภอ	จังหวัด	ตำบล	อำเภอ	จังหวัด	โฉนดที่	ระวาง เลขที่
๒๖	นางด้ง แก้วมณ	บางป่า	เมือง	ชัยบุรี	บางป่า	เมือง	ชัยบุรี	๕๗๐๓	๓๕
๒๗	นางดี ดั่งดีวง	"	"	"	"	"	"		
๒๘	นายดีดัด (แข็ง) ดั่งดีวง	"	"	"	"	"	"	๕๗๐๔	๓๕
๒๙	นางทองเพียร ดั่งดีวง	"	"	"	"	"	"		
๓๐	นางเคยม แซ่เต	"	"	"	"	"	"	๕๗๐๕	๓๕
๓๑	นางชป กำจัตถ	"	"	"	"	"	"		
๓๒	นายดี ประคอง	"	"	"	"	"	"		
๓๓	นางยวก ประคอง	"	"	"	"	"	"		
๓๔	นายชัย แซ่ตม	"	"	"	"	"	"		
๓๕	นายเตกฮัน แซ่ตม	"	"	"	"	"	"		
๓๖	นายเซ่ง แซ่เต	"	"	"	"	"	"		
๓๗	นางเงิน งามดวงษวาน	"	"	"	"	"	"	๕๗๐๖	๓๕

หมวด	หนังสือสำคัญ			ประเภทตามเขต			ประเภทของงานคน			หมายเหตุ
	ชนิดท.	ระวาง	เลขที่ ตัวอักษร	ไร่	งาน	วา	ไร่	งาน	วา	
111	๕๗๐๓	๓๕๓	๕๓๓	๓๖	๓	๔๐	๓๖	๓	๔๐	
							๘	—	๖๔	
	๕๗๐๔	๘๑	—	๓๓	๓	๖๐	๓๓	๓	๖๐	
	๕๐๔๘	๓๔๒	๖๐๖	๓	๓	๗๒	๓	๓	๗๒	
							๕๘	—	—	
							๑	๑	๕๐	มี ค.ก. ๑
							๑๓	—	๓๒	มี ค.ก. ๑
							๓๖	๒	๑๖	
	๕๗-๕	๑๓๘	๕๖๕	๑	๒	๖๐	๑	๒	๖๐	

แปดง หมายเลข ที่	เจ้าของหรือผู้ครอบครอง	ตงบ้านเรือนอยู่			ตงคนตงอยู่			หนงตงตงคณ		
		ตำบล	อำเภอ	จังหวัด	ตำบล	อำเภอ	จังหวัด	โนนต	ระวาง	เลขตคณ
๓๕	นายบุญมี ตงตงว่ง	บางปลา	เมือง	ชลบท	นาป่า	เมือง	ชลบท			
		ตง								
๓๖	นายถ ตงได้	นาป่า	"	"	"	"	"			
๓๗	นายดำ จันทรเจริญ	"	"	"	"	"	"	๗๗๕๗		๑๓๖
๓๘	นายอ งามวงษวณ	"	"	"	"	"	"	๗๐๐๕		๑๔๓
๓๙	นายณรงค์ งามวงษวณ	"	"	"	"	"	"	๗๐๓๗		๗๑
๔๐	นายหย งามวงษวณ	"	"	"	"	"	"	๗๐๐๓		๑๔๔
	นายเมงฮะ งามวงษวณ									
	นายอด งามวงษวณ									
	ต.ช. นพนธ งามวงษวณ									
	นายประกอบ งามวงษวณ									
๔๑	นายอน วมณะ	"	"	"	"	"	"			
๔๒	นายแกะ กตงหอม	"	"	"	"	"	"			

ชนิด	หนังสือสำคัญ			ข้อ ๘ เนื้อหาตามโฉนด			ข้อ ๘๘๖ เนื้อหาที่ของโฉนดคน			หมายเหตุ
	โฉนดที่	ระวาง	หน้า สำรวจ	ไร่	งาน	วา	ไร่	งาน	วา	
บุร							๔	๓	๓๖	มี ต.ก. ๑
							๑๗	๒	๓๔	มี ต.ก. ๑
	๗๗๕๗	๑๓๖	๕๗๗	๕๔	๓	๗๖	๕๔	๓	๗๖	
	๗๐๐๕	๑๔๓	๖๐๗	๒๐	—	๗๐	๒๐	—	๗๐	
	๗๐๓๗	๗๓	๖๓๐	๑๓	—	๔๖	๑๓	—	๔๖	
	๗๐๐๓	๑๔๔	๖๐๗	๓๐	๓	๒๐	๓๐	๓	๒๐	
							๑	๓	๕๒	มี ต.ก. ๓
							๗	—	๗	

แปดง หมายเลข ที่	เจ้าของหรือผู้ครอบครอง	ตั้งบ้านเรือนอยู่			ที่ดินตั้งอยู่			หนังสือสำคัญ		
		ตำบล	อำเภอ	จังหวัด	ตำบล	อำเภอ	จังหวัด	โฉนดที่	ระวาง	เลขที่
๔๓	นายจิต ศิริบวร จำนายสืบคำรอดจวบ ศิริบวร นายดวง ศิริบวร นายประกาย ศิริบวร น.ส. บุญเรือง ศิริบวร	หน้าป่า	เมือง	ชลบทบุรี	หน้าป่า	เมือง	ชลบทบุรี	๔๕๘๔		๘๕
๔๔	นางดวง เพ็ญพุด	"	"	"	"	"	"			
๔๕	นายคำ จันทรวเจริญ	"	"	"	"	"	"			
๔๖	นางชุ่ม ศิริรัตน์	"	"	"	"	"	"			
๔๗	นายเจิม ดึงดำ	"	"	"	"	"	"	๔๗๐๓		๘๐
๔๘	นายการุณ ชูนาถ	บางป่า	"	"	"	"	"			
		ด้อย								
๔๘	นายเทศ เกิดผด	หน้าป่า	"	"	"	"	"			
๑๒๖	นายฮะ หงษ์ไทย	"	"	"	"	"	"			
๑๒๗	นายโต้ง แก้วมณ	"	"	"	"	"	"			

ชนิด	หนังสือสำคัญ			ข้อ ๘			ข้อ ๘๘๖			หมายเหตุ
	ชนิดที่	ระวาง	หน้า ตัวรวม	ไว้	งาน	วา	ไว้	งาน	วา	
๘๕๘๔		๗๕	๔๒๖	๓๓	—	—	๖	๓	๓๗	
๔๗๐๓		๗๐	—	๕	๒	๔๐	๓๓	๓	๓๕	๘ ม. ต.ก. ๓
							๖	๒	๗๖	๘ ม. ต.ก. ๓
							๑	—	๓๓	
							๕	๒	๔๐	
							๒๔	๒	๐๗	
							๒๔	๓	๖๗	๘ ม. ต.ก. ๓
							๓๓	๑	๕๓	๘ ม. ต.ก. ๓
							๓๐	๒	—	

แปด หมายเลข ที่	เจ้าของหรือผู้ปกครอง	๕๒๕ ตงบามเวอนอย			๕๓๕ ทตมตงอย			๕๔๕ หนงตอถำค		
		ตำบล	อำเภอ	จังหวัด	ตำบล	อำเภอ	จังหวัด	โฉนดที่	ระวาง	เลขที่
๕๐	นายเองเข้า ดมวงนตั้ง	มะขาม หยง	เมือง	ชดบุรี	บ้าน ดงน	เมือง	ชดบุรี	๗๗๒๖		๖
๕๑	นายของอาจ อจรรษยกุล	"	"	"	"	"	"			
๕๒	นายมุ่ยเซ่ง แซ่ตัน	"	"	"	"	"	"	๗๗๒๗		๑๗
๕๓	นายกวงหำง น.ถ. กิด นายชวง นายเซียง ด.ช. เม่งชวด ด.ช. เม่งเกย	"	"	"	"	"	"	๗๗๐๗		๑๖
๕๔	นายเฉย คีรกีญจัน	ตรอก อำมา เก็ง	ดัมพันช วงค	พระ นคร	"	"	"	๑๓๑๓		๑๕
๕๕	ซนคักกิดเตชา	บางรัก	บางรัก	"	"	"	"	๗๗๕๑		๑๓

หนังสือสำคัญ				๕ ๒ เลขที่ตาม โฉนด			๕ ๒๒๒ เลขที่ของโฉนด			หมายเหตุ
โฉนดที่	ระวาง	เลขที่ดิน	หน้า สำรวจ	ไร่	งาน	วา	ไร่	งาน	วา	
๗๗๒๖		๖๒	๔๖๕	๕	๓	—	๕	๓	—	ม. ต. ก. ๓
๗๗๒๗		๓๗๗	๔๖๗	๗	๒	๒๐	๗	๒	๒๐	
๗๗๐๗		๓๖๖	๔๖๒	๓	๑	๕๒	๓	๑	๕๒	
๓๓๓๓		๓๕๐	๔๒๒	—	๓	๒๐	—	๓	๒๐	
๗๗๕๓		๓๓๔	๔๗๓	—	๒	๖๔	—	๒	๖๔	

แปลง หมายเลข ที่	เจ้าของหรือผู้ครอบครอง	ตำบลบ้านเวินน้อย			ตำบลทิดนดงน้อย			หนังสือดำความ		
		ตำบล	อำเภอ	จังหวัด	ตำบล	อำเภอ	จังหวัด	โฉนด ที่	ระวาง	เลขที่ ดิน
๕๖	นางวาต วรรณ	บ้าน ดง	เมือง	ชลบุรี	บ้าน ดง	เมือง	ชลบุรี	๕๗๗		๓๐๘
๖๐	นางอารีย์ ทองเจริญ น.ส. ทวี สุขเจริญ นายทวิช สุขเจริญ นายอรุณ สุขเจริญ น.ส. ด้อย สุขเจริญ นางแบ่ง สุขเจริญ น.ส. บุญเดือน สุขเจริญ	”	”	”	”	”	”	๕๗๖		๓๓๒
๖๒	นางเนียน สุขบท	บางปลา ด้อย	”	”	”	”	”	๕๗๘		๕๔
๖๓	นางทอง	บ้าน ไชค	”	”	”	”	”	๕๗๘		๓๐๕

หนังสือสำคัญ		ข้อ ๕			ข้อ ๕๒			หมายเหตุ
ประเภท	เลขที่ ดิน	หน้า สำรวจ	เนื้อที่ตามโฉนด			เนื้อที่ของโฉนดคน		
			ไร่	งาน	วา	ไร่	งาน	วา
๗	๓๐๗	๗๗	๑๕	—	๓๒	๑๕	—	๓๒
๐	๓๓๒	๗๖	๖๓	๑	๘๒	๑๒	๒	๘๕
๗	๘๕	๘๘	๗๓	๒	๘๗	๒๐	๒	๕๐
๘	๓๐๕	๘๐	๑	๑	๖๐	—	๑	๓๖

แปด หมายเลข ที่	เจ้าของหรือผู้ครอบครอง	ตั้งบ้านเรือนอยู่			มีคนตั้งอยู่			หนังสือดำคำ		
		ตำบล	อำเภอ	จังหวัด	ตำบล	อำเภอ	จังหวัด	โฉนด ที่	ระวาง	เลข ดิน
๖๔	นางอารีย์ ทองเจริญ (น.ส. อารีย์ สุขเจริญ) น.ส. ฤดี สุขเจริญ นายทวิช สุขเจริญ นายอรุณ สุขเจริญ	บ้าน สวน	เมือง	ชลบุรี	บ้าน สวน	เมือง	ชลบุรี	๘๘๐๓		๕๖
๖๕	นายเม่งเดโช บุปผเวช	บางปลา สร้อย	"	"	"	"	"	๓๓๓๘		-
๖๖	นายปทุม จันทร์ราชา	"	"	"	"	"	"	๘๓๐๖		๕๘๖
๖๗	นายณรงค์ ชัยศรี	"	"	"	"	"	"	๘๓๐๕		๕๘๕
๖๘	นายจำปี ศรีระจาด	บ้านสวน	"	"	"	"	"			
๖๙	นายคง แดงกระจ่าง	"	"	"	"	"	"			
๗๐	นายนิภา นามศิริ นางเรียม พันเจริญ	"	"	"	"	"	"	๘๗๘		๘๐
๗๑	นายชน แดงกระจ่าง	บางปลา สร้อย	"	"	"	"	"			

ชนิด	หนังสือสำคัญ			เลขที่ตามโฉนด			เลขที่ของโฉนด			หมายเหตุ
	โฉนด ที่	ระวาง	เลขที่ ดิน สำรวจ	ไร่	งาน	วา	ไร่	งาน	วา	
พื้นที่	๘๘๐๓		๕๖๕	๑๔	—	๕๐	๑๔	—	๕๐	
๑๓๑๘			—	๑๕	๓	๕๐	๑๕	๓	—	
๘๘๐๖			๕๘๖	—	๓	๖๕	—	๓	๖๕	
๘๘๐๕			๕๘๕	—	๓	๖๓	—	๓	๖๓	
							๑๕	—	๕๖	ม.ส.ค. ๑
							๑๕	๑	๕๐	ม.ส.ค. ๑
๘๗๘			๘๐	๑๘	—	๗๕	๑๘	—	๗๕	
							—	—	๕๐	ม.ส.ค. ๑

แปลง หมายเลข ที่	เจ้าของหรือผู้ครอบครอง	ตำบลบ้านเรือนอยู่			ที่ดินตั้งอยู่			หนังสือ	
		ตำบล	อำเภอ	จังหวัด	ตำบล	อำเภอ	จังหวัด	โฉนด ที่	ระวาง
๗๒	นางเหรียญ โกศล	บ้าน สีม	เมือง	ชลบุรี	บ้าน สีม	เมือง	ชลบุรี		
๗๓	นางหอง แดงกระจ่าง		
๗๔	นางควม แดงกระจ่าง		
๗๕	นางหนุย หิรัญรักษ์	บ้านโศค		
๗๖	นางหนุย หิรัญรักษ์	๘๗๒	
๗๗	นายเซ่ง เขียวเวช	บ้าน สีม		
๗๘	นายเซ่ง เขียวเวช	๘๗๓	
๗๙	นายเซ่ง เขียวเวช	๘๗๔	
๘๐	นายเซ่ง เขียวเวช	๘๗๕	
๘๑	นางตย มาวิตา คนชมน บุตร	บ้านโศค	๘๗๘	

จังหวัด	หนังสือดำเนิ			เนื้อหาความใดเน			เนื้อหาที่ตองเนคน			หมายเหตุ	
	ใดเน ท	ระวาง	เดท ต้น	หน้า ดำเน	ไร	งาน	จา	ไร	งาน		จา
ชดบร								๒	๓	๒๗	ม.ศ.ก. ๑
"								๔	—	๒๖	ม.ศ.ก. ๑
"								๓	๒	๒๗	ม.ศ.ก. ๑
"								๔	๓	๒๗	
"	๑๗๒		๑๗	๑๒	๔	—	๑๖	๔	—	๑๖	
"								๑๑	๑	๒๖	ม.ศ.ก. ๑
"	๑๗๓		๑๓	๑๓	๒	—	—	๒	—	—	
"	๑๗๔		๑๓๑	๑๔	๑	—	๑๗	๑	—	๑๗	
"	๑๗๕		๑๓๐	๑๕	๑	๑	๑๗	๑	๑	๑	
"	๑๖๗		๑๖	๒๗	๑	๑	๑๖	๑	๓	๑๖	

ชนิด ของ คดี	หนังสือคำคดี			เลขที่ เนชตาม โฉนด			เลขที่ เนชททของโฉนดคน			หมายเหตุ
	โฉนด ที่	ระหว่าง	เลขที่ ดิน หน้า ตัวจด	โฉนด ที่	โฉนด ที่	โฉนด ที่	โฉนด ที่	โฉนด ที่	โฉนด ที่	
ป							๓	๓	๒๔	ม. ถ. ก. ๓
							๕	—	๒๐	ม. ถ. ก. ของที่ ๔๐๓
							๑	—	๔๐	
๕๓๐๓			๒๕๔	๗๕๐	๔	๒	๕๐	๕	๓๐	
							๕	—	๒๔	ม. ถ. ก. ๓
							๓	๕	๕๐	ม. ถ. ก. ของที่ ๓๕๕
๕๕๕๓			—	—	๓	๒	—	๓	๕	—
							๒	๑	๒๐	ม. ถ. ก. ๓

แปด หมายเลข ที่	เจ้าของหรือผู้ครอบครอง	ตั้งบ้านเรือนอยู่			ที่ดินตั้งอยู่			หนังสือดำริ	
		ตำบล	อำเภอ	จังหวัด	ตำบล	อำเภอ	จังหวัด	โฉนดที่	ระวาง เลข
๙๙	นายถมึง ตันตราภรณ์	มะขาม	เมือง	ชลบุรี	บ้าน	เมือง	ชลบุรี	๙๖๒	
	นางบุญเรือน ตันตราภรณ์	หยง			สวน				
๙๙	นางถ้ายอง นาวาเจริญ	บ้าน	"	"	"	"	"	๙๕๗	
		สวน							
๑๐๐	นายใหญ่ แก้วมณี	บ้านโศก	"	"	"	"	"		
	นายชวช ฐิติวร								
๑๐๑	นายเต็ม ชนชม	บางปลา	"	"	"	"	"		
		ตรอย							
๑๐๒	ห้างขายทองเตียนภาคเตียน	ถนน	ฉิมพนา	พระนครศรี	"	"	"		
		ราชวงศ์	วงศ์						
๑๐๓	นางกมเยน แซ่โค้ว	บางปลา	เมือง	ชลบุรี	"	"	"	๙๙๖๖	
		ตรอย							
๑๐๔	นางกมเยน แซ่โค้ว	"	"	"	"	"	"	๙๓๒๒๒	

หมวด	หนังสือสำคัญ			เนื้อที่ตามโฉนด			เนื้อที่ที่ครองโฉนด			หมายเหตุ
	โฉนดที่	ระบวง	หน้า สำรวจ	ไร่	งาน	วา	ไร่	งาน	วา	
๑	๑๖๒	๓๔	๒๒	๓๐	๒	๒๔	๓๐	๒	๒๔	
๒	๑๕๖	๕๕	๕๗	๖	—	๕๒	๖	—	๕๒	
๓							๑	๓	๐๕	มี น.ถ. ๓
๔							๓	๓	๖๐	มี ถ.ค. ๓
๕							๑	—	๔๐	
๖	๑๗๔๖	๑๓	๔๗๑	๑	๓	๔๐	๑	๓	๔๐	
๗	๑๓๒๒	๒๒๓	๕๕๗	๒	๑	๐๔	๒	๑	๐๔	

แปดง หมายเลข ที่	เจ้าของหรือผู้ครอบครอง	ตั้งบ้านเรือนอยู่			ที่ดินตั้งอยู่			หนังสือสำคัญ		
		ตำบล	อำเภอ	จังหวัด	ตำบล	อำเภอ	จังหวัด	โฉนดที่	ระวาง	เลขที่
๑๐๕	นางสมบุรณ์ วิชโรภาส น.ต. นงตักษณ พานิชสุวรรณ	บางปลา	เมือง	ชลบุรี	บ้าน	เมือง	ชลบุรี	๗๗๐๖		๓๖
๑๐๖	น.ต. ระเบียบ มงคลสุขสวัสดิ์	"	"	"	"	"	"	๗๕๖		๔๓
๑๐๗	น.ต. ระเบียบ มงคลสุขสวัสดิ์	"	"	"	"	"	"			
๑๐๘	นายทอง เถื่อนตาภ	บ้านโหนด	"	"	"	"	"			
๑๐๘	นางปราณศ ขจรไชยกูฏ	มะขาม หยง	"	"	"	"	"	๗๕๓๓		๒๓๗
๑๑๐	นางปราณศ ขจรไชยกูฏ	"	"	"	"	"	"	๗๕๕		๓๖
๑๑๑	นายมานิตย สุขสวัสดิ์	บางปลา	"	"	"	"	"			
๑๑๒	นายจำลอง ม่องใต้	บาง	"	"	"	"	"	๗๖๔		๓๓
๑๑๓	นายมานิตย สุขสวัสดิ์	บางปลา	"	"	"	"	"	๗๖๓		๓๖

จังหวัด	หนังสือสำคัญ			เลข ๘			เลข ๘๘๘			หมายเหตุ
	โฉนด	ระวาง	เลขที่ดิน หน้า สำรวจ	ไร่	งาน	วา	ไร่	งาน	วา	
นครราชสีมา	๙๙๖๖		๓๖๔ ๔๖๐	๒	—	๒๐	๒	—	๒๐	
"	๙๕๖		๔๓ ๑๖	๔	๓	๕๒	๔	๓	๕๒	
"							๕	๒	๙๒	
"							๔	๒	๖๖	มี ต.ค. ๑
"	๙๕๓๓		๒๓๙ ๖๐๙	๒	๒	๖๐	๒	๒	๖๐	
"	๙๕๕		๓๒ ๕๕	๑๙	—	๙๖	๑๙	—	๙๖	
"							๙	—	๙๐	มี ต.ค. ๑
"	๙๖๔		๓๓ ๖๔	๓	—	๙๒	๓	—	๙๒	
"	๙๖๓		๑๒๖ ๖๓	๑	๒	๙๐	๑	๒	๙๐	

แปด หมายเลข	เจ้าของหรือผู้ครอบครอง	ตั้งบ้านเรือนอยู่			พักอาศัยอยู่			หนังสือดำ		
		ตำบล	อำเภอ	จังหวัด	ตำบล	อำเภอ	จังหวัด	เลขที่	ระวาง	เทศ
๑๑๔	นายภา ดุชพานิช	บางปลา	เมือง	ชลบุรี	บ้าน	เมือง	ชลบุรี			
		ตำรวจ			สวน					
๑๑๕	นายไพฑูย์ ชจรไชยกุศล	บ้าน	"	"	"	"	"			
		สวน								
๑๑๖	นายไสว ฐิติวร	บ้านโหนด	"	"	"	"	"	๕๓๓๓๕		
๑๑๗	นายเชาน์ สุขสวัสดิ์	บางปลา	"	"	"	"	"			
		ตำรวจ								
๑๑๘	นายเชาน์ สุขสวัสดิ์	"	"	"	"	"	"	๕๖๕		
๑๑๙	นายประดิษฐ์ ดึงหนายก	"	"	"	"	"	"			
๑๒๐	นายประดิษฐ์ ดึงหนายก	"	"	"	"	"	"			
๑๒๑	นายสีมาน พิพนมมงคล	บ้าน	"	"	"	"	"	๑๓๓๕		
		สวน								
๑๒๒	นายชก สุขสวัสดิ์มงคล	"	"	"	"	"	"	๕๐๕๗		

ชนิด	หนังสือสำคัญ			หนังสือความยินยอม			หนังสือคัดลอกโฉนดที่ดิน			หมายเหตุ
	โฉนดที่ดิน	โฉนดที่ดิน	หน้าสำรวจ	ไร่	งาน	วา	ไร่	งาน	วา	
๑๖๕๕	๑๖๕๕	๑๖๖	๑๐	๓	๑๐	๑๐	๑๐	๓	๑๐	มี ด.ก. ๑
๑๖๕๖	๑๖๕๖	๑๖๕	๓	๓	๑๒	๑๒	๑๒	๓	๑๒	มี ด.ก. ๑
๑๖๕๗	๑๖๕๗	๑๖๗	๖	๓	๑๐	๑๐	๑๐	๓	๑๐	มี ด.ก. ๓
๑๖๕๘	๑๖๕๘	๑๖๘	๕	—	๑๐	๑๐	๑๐	—	๑๐	

แบ่ง หมายเลข	ชื่อของหรือผู้ครอบครอง	ตั้งบ้านเรือนอยู่			ที่ดินตั้งอยู่			หนังสือสำคัญ		
		ตำบล	อำเภอ	จังหวัด	ตำบล	อำเภอ	จังหวัด	โฉนด ที่	ระวาง	เลข ที่
๑๒๓	นางเรือน กระฉัตรชด นางชวน ดัชชิตม นายพูน ศีรรัตน นายสัมบุญ ศีรรัตน นางรม ถอนญาติ นางแดง อิมดีจาท	บาง	เมือง	ชลบท	บาง	เมือง	ชลบท			๑๕๕
๑๒๔					”	”	”			
๑๒๕					”	”	”			
๑๒๗	นางจัน เขียมกงไซ	”	”	”	บาง	”	”	๗๕๗		๑๐๘
๑๒๘	นางจัน เขียมกงไซ	”	”	”	ทราย	”	”	๗๖๐		๑๐๙
๑๒๙	นายกิมไซ โกศด	”	”	”	”	”	”			
๑๓๐	นายโกศด สจรวไชยกุด	”	”	”	”	”	”			

หนังสือสำคัญ				เลข ๘ เนตตามโฉนด			เลข ๘๘๘ เนตของกรมที่ดิน			หมายเหตุ
โฉนด ที่	ระวาง	เลขที่ ดิน	หน้า สำรวจ	ไร่	งาน	วา	ไร่	งาน	วา	
		๓๗๕	๔๕๓	๑	๐	๗๗	๑	๐	๗๗	
๗:๕๗		๑๐๕	๗๕	๓	๒	๑๖	๕	๑	๗๐	
๗:๖๐		๒๗	๗๗	๒	—	๒๗	๕	๑	๒๗	
							๑๑	๑	๗๐	มี ส.ค. ๑ มี ส.ค. ๑

แปลง หมายเลข ที่	เจ้าของหรือผู้ครอบครอง	บ้านเลขที่ ตำบล อำเภอ จังหวัด			บ้านเลขที่ ตำบล อำเภอ จังหวัด			หนังสือสำคัญ ที่ดิน	
		ตำบล	อำเภอ	จังหวัด	ตำบล	อำเภอ	จังหวัด	โฉนด ที่	ตาราง ดิน
๑๓๗	ร.ท. อัง อัยยงดีสินธุ์			ชดบุรี	บาง ทราย	เมือง	ชดบุรี	๗๕๖	
๑๓๘	นายอรุณ โกศล	บาง ทราย	เมือง	"	"	"	"	"	"
๑๓๙	นางเปรมจิตร์ เวชประสิทธิ์			พระนครศรี ไชย	"	"	"	๗๖๕๔	
๑๔๐	นายสุต มณดีร้อย	บาง ทราย	เมือง	ชดบุรี	"	"	"	๗๗๕๓	๕๖
๑๔๑	นายไข่ สังข์ศิริ	"	"	"	"	"	"	"	"
๑๔๒	นางเฉลิม รัษฎาโร	"	"	"	"	"	"	"	"
๑๔๓	นางไทย โกศล	"	"	"	"	"	"	๗๗๕๗	๑๓๕
๑๔๔	นางดวง บุญถนอม	"	"	"	"	"	"	๗๘๗๓	๓๓๓
๑๔๕	นางดวง บุญถนอม	"	"	"	"	"	"	"	"
๑๔๖	คุณหญิงพราววงศ์	"	"	พระนครศรี ไชย	"	"	"	๗๘๕๓	๓๕

ชนิด	หนังสือสำคัญ			ข้อ ๕			ข้อ ๕๒			หมายเหตุ
	ชนิด ที่	ระวาง	เลขที่ ดิน หน้า สำรวจ	ไร่	งาน	วา	ไร่	งาน	วา	
ด							—	—	๗๒	ม. ต. ก. ๑
							๓	๒	๖๐	ม. ต. ก. ๑
							๑๗	๒	๕๕	ม. ต. ก. ๑
							๑๖	—	๖๗	ม. ต. ก. ๑
							๔	—	๓๖	ม. ต. ก. ๑
							๒	๓	๗๐	ม. ต. ก. ๑
	๗๐๔๗		๒	๗๕	๒	๓	๗๐	๓	๗๐	
	๗๐๔๗		๑	๗๖	๔	๓	๖๐	๔	๖๐	
	๗๒๗๗		๒๑๖	๒๑๑	๓	๓	๒๗	๓	๒๗	
	๗๒๗๗		๒๑๗	๒๑๒	๑๔	๒	๗๖	๑๔	๒	๗๖
ด	๗๑๓๔		๑๗๔	๑๓๗	๒๑	—	๔๐	๒๑	—	๔๐

แปลง หมายเลข ที่	เจ้าของหรือผู้ครอบครอง	ที่ดิน ตงบ้านเรือนอยู่			ที่ดิน ตงนอนอยู่			หนังสือ	
		ตำบล	อำเภอ	จังหวัด	ตำบล	อำเภอ	จังหวัด	โฉนด ที่	ระบ ที่
๑๕๑	นายแพ่ง ตั้งชิด	บาง ทราย	เมือง	ชลบุรี	บาง ทราย	เมือง	ชลบุรี		
๑๕๒	ด.ช. อภินันท์ ดุทยานัย ด.ช. นิพนธ์ ดุทยานัย ด.ช. วิบูลย์ ดุทยานัย ด.ช. อาษา ดุทยานัย		พระ โขนง	พระ นคร	„	„	„	๗๐๓๓	
๑๕๓	นางจำอางค์ ชนชาวมย	บาง ทราย	เมือง	ชลบุรี	„	„	„	๗๕๓๙	
๑๕๔	นายจำอางค์ แซ่เตยจ	„	„	„	„	„	„	๗๒๗๑	
๑๕๕	นายทองสุข ศรีเพชร	„	„	„	„	„	„	๗๒๗๐	
๑๕๖	ด.ช. อภินันท์ ดุทยานัย ด.ช. นิพนธ์ ดุทยานัย ด.ช. วิบูลย์ ดุทยานัย ด.ช. อาษา ดุทยานัย		พระ โขนง	พระ นคร	„	„	„	๗๓๒๗	

ชนิด	หนังสือสำคัญ			เลขที่ตามโฉนด			เลขที่ของโฉนด			หมายเหตุ
	โฉนด ที่	ระหว่าง	เลขที่ ดิน สำรวจ	ไร่	งาน	วา	ไร่	งาน	วา	
๗๐๓๓			๑๕๕	๕๓			๓	๓	๑๕	ม.ศ.ก. ๓
๗๕๑๙			๒๕๐	๒๕๙			๓	๓	๑๕	
๗๕๗๑			๒๑๙	๒๓๕			๓	๓	๑๕	
๗๕๗๐			๒๑๗	๒๑๓			๓	๓	๑๕	
๗๓๒๗			๑๒๗	๒๑๗			๓	๓	๑๕	

เขต หมายเลข ที่	เจ้าของหรือผู้ครอบครอง	ตำบลเมืองชัย			ตำบลเมืองชัย			หนังสือ	
		ตำบล	อำเภอ	จังหวัด	ตำบล	อำเภอ	จังหวัด	ชนิด	ระวาง
๑๕๗	นายแหวงสิงห์ อภัยพิทักษ์		เมือง	ชลบุรี	บาง	เมือง	ชลบุรี	๑๕๖๑	
๑๕๘	นางตั้งนุ้ย อนนตกุล	บาง	"	"	"	"	"	๑๕๖๒	
๑๕๙	นางต่วน อนนตกุล	"	"	"	"	"	"	๑๕๖๓	
๑๖๐	นางตนา อมาตย์กุล				"	"	"	๑๕๖๔	
๑๖๑	นายต๋อง คุ้มใจ	บาง	เมือง	ชลบุรี	"	"	"	๑๕๖๕	
๑๖๒	น.ส. กิมตง บุญถนอม	"	"	"	"	"	"	๑๕๖๖	
๑๖๓	นางดี๊ด - แซ่ฮึง	"	"	"	"	"	"	๑๕๖๗	
๑๖๔	นางทองมา พิชย์กุล	"	"	"	"	"	"	๑๕๖๘	
๑๖๕	ค.ญ. ด้กุด ตงประกอบ				"	"	"	๑๕๖๙	

ลำดับ	หนังสือสำคัญ		เลขที่			เลขที่			หมายเหตุ		
	โฉนด ที่	ระวาง	ที่ดิน	หน้า สำหรับ	ไร่	งาน	วา	ไร่		งาน	วา
๑	๑๕๖๑		๑๓๓	๒๔๘	๑	—	—	๑	—	—	
๒	๑๕๖๑		๑๓๓	๒๔๘	๑	—	๕๒	๑	—	๕๒	
๓	๑๕๖๑		๑๓๓	๒๐๘	๑๓	—	๒๐	๑๓	—	๒๐	
๔	๑๕๖๑		๑๕๑	๕๖	๒	—	—	๒	—	—	
๕	๑๕๖๑		๑๓๕	๒๑๐	๑๖	๓	๕๐	๑๖	๓	๕๐	
๖	๑๕๖๑		๑๓๑	๒๑๘	๑	—	๕๘	๑	—	๕๘	
๗	๑๕๖๑		๑๓๓	๒๐๘	๑๔	๓	๘๕	๑๔	๓	๘๕	
๘	๑๕๖๑		๑๓๒	๒๐๘	๑๖	๓	๘๐	๑๖	๓	๘๐	
๙	๑๕๖๑		๑๓๑	๒๑๘	๒	—	—	๒	—	—	

แปลง หมายเลข ที่	เจ้าของหรือผู้ครอบครอง	ที่ดิน ตำบลบ้านเรือนอยู่			ที่ดิน ที่คนตั้งอยู่			หนังสือ ที่ดิน		
		ตำบล	อำเภอ	จังหวัด	ตำบล	อำเภอ	จังหวัด	โฉนดที่	ระวาง	เลข
๑๖๖	เรืออากาศเอกจรรยา พวงมะณี				บาง ทราย	เมือง	ชลบุรี	๘๔๗๓		๒
๑๖๗	เรืออากาศเอกจรรยา พวงมะณี				”	”	”	๘๔๗๔		๒
๑๖๘	พต. ร.ต. สังวรณ สุวรรณชีพ				”	”	”	๘๔๒๘		๒
๑๖๘	นายชื่อง คุณะพินิจ	บาง ทราย	เมือง	ชลบุรี	”	”	”	๘๒๗๓		๒
๑๗๐	นายชื่อน บิยะพิศุทธิ์	”	”	”	หนอง ไม้แดง	”	”	๘๗๙๑		๑
๑๗๑	นางเกบ เป็งศรี	”	”	”	”	”	”	๘๗๙๒		๑
๑๗๒	นายสุข บรรพต	หนอง ไม้แดง	”	”	”	”	”			

ลำดับ	หนังสือสำคัญ				ข้อ ๘ เนอทตามโนนด			ข้อ ๘๘๖ เนอททตองเจนคน			หมายเหตุ
	โนนดที่	ระวาง	เลขทคน	หน้า ดำรวจ	ไร่	งาน	วา	ไร่	งาน	วา	
๑	๘๔๗๓		๒๓๒	๒๓๘	๒	—	—	๒	—	—	
๒	๘๔๗๔		๒๓๓	๒๔๐	๒	—	—	๒	—	—	
๓	๘๔๗๘		๒๒๕	๒๓๑	๔	—	—	๔	—	—	
๔	๘๕๗๓		๒๓๑	๒๐๖	๑๕	๑	—	๑๕	๑	—	
๕	๘๗๘๑		๓๓๖	๕๒๓	๕	๑	๘๐	๒	๒	๘๕	
๖	๘๗๘๒		๓๓๗	๕๒๔	๕	๓	๘๐	๕	๓	๘๐	
๗								๑	๒	๘๐	มี ต.ก. ๓

แปลง หมายเลข ที่	เจ้าของหรือผู้ครอบครอง	ตั้งบ้านเรือนอยู่			มีคนตั้งอยู่			พื้นที่ โฉนดที่
		ตำบล	อำเภอ	จังหวัด	ตำบล	อำเภอ	จังหวัด	
๑๗๓	นายหมื่น ถาวร	บางทราย	เมือง	ชลบุรี	หนองไผ่แดง	เมือง	ชลบุรี	๗๑๖๘
๑๗๔	นายกิมแข็ง สุวรรณศิลป์				"	"	"	๗๑๑๕
๑๗๕	นายฟุ้ง สำนครสุคนธ์	หนองไผ่แดง	"	"	"	"	"	๗๗๐๐
๑๗๖	ร.ต. อรุณ ปรีดักษิษฐ์	สวนอนันต์	บางกอกน้อย	ชลบุรี	"	"	"	๗๕๗๗
๑๗๗	นางใบ เพ็ญผล	หนองไผ่แดง	เมือง	ชลบุรี	"	"	"	๗๗๗๗
๑๗๘	นายห่อ ถาวร	"	"	"	"	"	"	๗๕๗๖
๑๗๙	นายสัมพันธ์ อังคะนาจิน	"	"	"	"	"	"	
๑๘๐	นายสัมพันธ์ อังคะนาจิน	"	"	"	"	"	"	

หนังสือสำคัญ			เนื้อที่ตามโฉนด			เนื้อที่ที่ของเวนคืน			หมายเหตุ
โฉนดที่	ระวาง	เลขที่ดิน หน้า ตำราก	ไร่	งาน	วา	ไร่	งาน	วา	
๗๑๖๘	๑๑๒	๕๘๓	๑๘	๓	๒๕	๑๘	๓	๒๕	
๘๗๑๕	๑๕๕	๕๓๕	๒	-	-	๒	-	-	
๘๘๑๐	๑๕๓	๕๓๒	๘	-	-	๘	-	-	
๘๕๘๗	๑๖๘	๕๖๘	๕	-	-	๕	-	-	
๘๗๘๘	๑๕๒	๕๓๑	๓	-	๖๐	๓	-	๖๐	
๘๕๘๐	๑๖๗	๕๖๘	-	๑	๖๐	-	๑	๖๐	
						๑	๑	๑๐	๔ มี ต.ก. ๓
						๒	๓	๑๐	๔ มี ต.ก. ๓

จังหวัด	หนังสือสำคัญ			เขตตามโฉนด			เขตที่ตกของโฉนดคน			หมายเหตุ		
	โฉนด ที่	ระยะเวลา	เลขที่ ดิน สำรวจ	ไร่	งาน	วา	ไร่	งาน	วา			
อุบลราชธานี	๘๗๘๘		๑๕๓	๕๓๐	๑	๓	๖๖	๑	๓	๖๖		
"	๕๑๒๓		๑๐๓	๕๕๖	๑๕	๓	๒๐	}	๕	๒	๓๐	
"	๕๑๒๓		๑๐๘	๕๕๗	๑๒	—	๒๐					
"	๕๘๐๗		๒๗	๑๒๖	๓๐	๓	๕๒	๓๐	๓	๕๒		
"	๕๘๐๖		๒๘	๑๑๓	๑๕	๓	๓๒	๑๕	๓	๓๓		
"	๕๘๐๕		๒๘	๑๐๐	๕	๓	๒๐	๕	๓	๒๐		
"	๕๘๐๔		๗๐	๘๘	๕	—	๘๐	๕	๒	๘๐		
"	๕๘๐๓		๗๑	๘๗	๑๕	๒	๒๐	๑๒	๑	๒๐		
"	๕๘๐๒		๗๒	๘๖	๑	๑	๘๗	๑	๑	๘๗		

แปลง หมายเลข ที่	เจ้าของหรือผู้ครอบครอง	ตั้งบ้านเรือนอยู่			ที่ดินตั้งอยู่			โฉนด ที่	แปลง ระวาง
		ตำบล	อำเภอ	จังหวัด	ตำบล	อำเภอ	จังหวัด		
๑๙๙	นายหวอง วิมลรัตน	หนอง ไม้แดง	เมือง	ชลบุรี	หนอง ไม้แดง	เมือง	ชลบุรี	๔๙๖๒	
๑๙๐	นางถนอม โชติวรรณ	”	”	”	”	”	”	๔๙๙๙	
๑๙๓	นายอุทิศ อังคะนาจิน	”	”	”	”	”	”	๔๙๙๙	
๑๙๒	นางแปดก จันทนิพพา	”	”	”	”	”	”	๔๙๖๐	
	นายใบ จันทนิพพา								
	นางเทพ อังคะนาจิน								
๑๙๓	นางกรวย บรรพต	”	”	”	”	”	”		
๑๙๔	นายเจื้อน อังคะนาจิน	”	”	”	”	”	”		
๒๐๕	นางเพ็ญ บรรพต	”	”	”	”	”	”	๕๐๙๕	
๒๑๐	นางเทพ อังคะนาจิน	”	”	”	”	”	”		

หนังสือสำคัญ				ชื่อ เขตตามไนต			ชื่อ เขตของโฉนด			หมายเหตุ
โฉนด ที่	ระวาง	เขต ที่	พิกัด ตำบล	ไร่	งาน	วา	ไร่	งาน	วา	
๔๘๘๓		๒๓	๘๗	๑๘	๓	๖๘	๑๕	—	๕๗	
๔๘๘๘		๒๓	๘๓	๙	๓	๕๖	๙	๓	๕๖	
๔๘๘๙		๒๓	๘๙	๙	๓	๔๙	๙	๓	๔๙	
๔๘๙๐		๒๓	๘๕	๓๔	๓	๖๔	๓๔	๓	๖๔	
							๙	๒	๔๐	๓ มี ต.ป. ๓
							๖	๓	๓๕	๓ มี ต.ป. ๓
๕๐๘๕		๓๕๒	๕๔๗	๓	—	๘๐	๓	—	๘๐	
							๙	๒	๗๐	๓ มี ต.ป. ๓

หนังสือสำคัญ				เลขที่ตามโฉนด			เลขที่ของโฉนด			หมายเหตุ
โฉนดที่	ระวาง	เลขที่ดิน	หน้า สำรวจ	ไร่	งาน	วา	ไร่	งาน	วา	
							๖	๒	๕๓	มี ด.ก. ๓
๕๗๗๖		๕๗	๗๓	๓	๓	๑	๓๗	๑	๕๐	
๕๗๗๕		๕๗	๗๐	๗	๑	๒๗	๕	๒	๗๗	มี ด.ก. ๓
๗๐๗๕		๗๕	๕๐๗	๗	๒	๓๒	๓	๒	๗๐	
๕๗๗๕		๕๖	๗๗	๕	๓	๑๒	๕	๑	๑๒	
							๕	๑	๗๗	
๕๗๗๓		๗๗	๗๗	๗	๓	๒๐	๑	๒	๒๐	
๕๗๗๒		๗๖	๗๗	๓	๑	๑	๓	๑	๑	

แบ่ง หมายเลข ที่	เจ้าของหรือผู้ครอบครอง	ตงบ้านเรือนอยู่			ตงคนตงอยู่			หนังสือ	
		ตำบล	อำเภอ	จังหวัด	ตำบล	อำเภอ	จังหวัด	ชนิด ที่	ระวาง
๒๒๒	นายทองอินทร์ มากุด	หนอง ไผ่แดง	เมือง	ชลบุรี	หนอง ไผ่แดง	เมือง	ชลบุรี		
๒๒๓	นายแพม แยมยิม	บาง	"	"	"	"	"		
๒๒๔	นายบุญธรรม กตนิอ่อน	หนอง ไผ่แดง	"	"	"	"	"	๔๗๘๓	
๒๒๕	นายเต็ง ศิริดีมงคล			พระ นคร	"	"	"		
๒๒๖	นายอุทัย บรรพต	หนอง ไผ่แดง	เมือง	ชลบุรี	"	"	"		
๒๒๗	นายนาต แยมโฮม	"	"	"	"	"	"		
๒๒๘	นายอุทัย บรรพต	"	"	"	"	"	"		
๒๒๙	นายหมอง			พระ นคร	"	"	"		

หนังสือสำคัญ				เลขที่			เลขที่			หมายเหตุ
ชนิด	ระวาง	เลขที่	หน้า	ไร่	งาน	วา	ไร่	งาน	วา	
ที่		ดิน	สำรวจ							
							๑๓	๒	๘๓	มี ต.ก. ๑
							๔	๒	๓๐	
๔๗๘๑		๘๐	๘๖	๒	๑	๕๐	๒	๗	๒๐	
							๓	—	๗๐	
							๔	๗	๔๐	มี ต.ก. ๑
							๕	๒	๓๕	มี ต.ก. ๑
							๓	๓	๒๕	มี ต.ก. ๑
							๑๒	๑	๑๐	

แบ่ง หมายเลข ที่	เจ้าของหรือผู้ครอบครอง	ตั้งบ้านเรือนอยู่			ที่ดินตั้งอยู่			โฉนด ที่	หน้า ระ
		ตำบล	อำเภอ	จังหวัด	ตำบล	อำเภอ	จังหวัด		
๒๓๐	นายพรหม ดัชพานิช	หน้า	เมือง	ชลบุรี	หนอง	เมือง	ชลบุรี		
					ไม่แดง				
๒๓๑	นายประพัช ชจรไชยกุด	หนอง	"	"	"	"	"	๕๑๙๐	
		ไม่แดง							
๒๓๒	นางฉดอม โศภา	"	"	"	"	"	"	๕๑๙๗	
๒๓๓	นางชม ไชยเจีย	"	"	"	"	"	"	๕๑๙๖	
๒๓๔	นางเขื่อน เพมพูน	"	"	"	"	"	"	๕๑๙๒	
๒๓๕	นายสิน	"	"	"	"	"	"	๕๑๙๓	
๒๓๖	นายเพม ดัชดีวิดิค	"	"	"	"	"	"	๕๑๙๕	
๒๓๗	นายมี ดัชเจริญ	"	"	"	"	"	"		
๒๓๘	นายฉวิต วิมตรัตน	บาง	"	"	"	"	"		
		ทราย							

ชนิด	หนังสือสำคัญ			ข้อ ๕ เนื้อหาตามโฉนด			ข้อ ๕๕๖ เนื้อหาของโฉนด			หมายเหตุ
	โฉนด ที่	ระวาง	เลขที่ ดิน หน้า สำรวจ	ไร่	งาน	คา	ไร่	งาน	คา	
บุร							๓	๓	—	
	๕๑๘๐		๑๒๕	๕๘๕	๒	๓	๖๐	๒	๓	๖๐
	๕๗๘๗		๖๘	๘๒	๓๘	๑	๓๖	๓๘	๑	๓๖
	๕๗๘๖		๖๘	๘๑	๓๗	๓	—	๓๐	—	๕๗
	๕๗๘๒		๓๕๕	๗๗	๖๓	๕	๕๐	๓๖	๓	๕๐
	๕๗๘๓		๑๕๓	๗๘	๕๗	๕	—	๑๒	๓	๕๕
	๕๗๘๕		๒๑๓	๘๐	๓๕	๑	๕๐	—	—	๘๐
							๘	—	—	๕๐
							๑๕	—	—	—

มี ต.ก. ๑
มี ต.ก. ๑

เล่ม ๗๖ ตอนที่ ๗๑ ราชกิจจานุเบกษา ๑๔ กรกฎาคม ๒๕๐๒

หมายเหตุ :- เหตุผลในการประกาศใช้พระราชบัญญัติฉบับนี้ คือ
 ตามที่ได้มีพระราชกฤษฎีกากำหนดเขตที่ดินในบริเวณที่ที่จะเวนคืน ใน
 ที่ซึ่งอำเภอเมืองชลบุรี จังหวัดชลบุรี พ.ศ. ๒๕๕๗ นั้น บัดนี้ กองทัพอากาศ
 ได้ทำการสำรวจที่ดินในท้องที่ตำบลนาบ้ำ ตำบลบ้านสวน ตำบล
 บางทราย และตำบลหนองไม้แดง อำเภอเมืองชลบุรี จังหวัดชลบุรี
 เดิมแล้ว จึงสมควรออกพระราชบัญญัติเวนคืนอสังหาริมทรัพย์ใน
 ที่ซึ่งดังกล่าวเพื่อประโยชน์ในราชการทหาร