

พระราชกฤษฎีกา

โอนที่วัด วัดป่าแะเมืองชุม ตำบลป่าแะ อำเภอป่าแดด

จังหวัดเชียงราย ให้แก่กรมทางหลวง

พ.ศ. ๒๕๕๒

ภูมิพลอดุลยเดช ป.ร.

ให้ไว้ ณ วันที่ ๕ กันยายน พ.ศ. ๒๕๕๒

เป็นปีที่ ๕๕ ในรัชกาลปัจจุบัน

พระบาทสมเด็จพระปรมินทรมหาภูมิพลอดุลยเดช มีพระบรมราชโองการโปรดเกล้าฯ ให้ประกาศว่า

โดยที่เป็นการสมควรโอนที่วัด วัดป่าแะเมืองชุม ตำบลป่าแะ อำเภอป่าแดด จังหวัดเชียงราย ให้แก่กรมทางหลวง เพื่อสร้างทางหลวงแผ่นดินหมายเลข ๑๑๒๖ สายแยกทางหลวงแผ่นดินหมายเลข ๑ (พาน) - บรรจบทางหลวงแผ่นดินหมายเลข ๑๐๒๑ (ห้วยจี่ว) ตอนแยกทางหลวงแผ่นดินหมายเลข ๑ (อำเภอพาน) - อำเภอป่าแดด

อาศัยอำนาจตามความในมาตรา ๒๒๑ ของรัฐธรรมนูญแห่งราชอาณาจักรไทย และมาตรา ๓๕ วรรคสอง แห่งพระราชบัญญัติคณะสงฆ์ พ.ศ. ๒๕๐๕ ซึ่งแก้ไขเพิ่มเติมโดยพระราชบัญญัติคณะสงฆ์ (ฉบับที่ ๒) พ.ศ. ๒๕๓๕ จึงทรงพระกรุณาโปรดเกล้าฯ ให้ตราพระราชกฤษฎีกาขึ้นไว้ ดังต่อไปนี้

มาตรา ๑ พระราชกฤษฎีกานี้เรียกว่า “พระราชกฤษฎีกาโอนที่วัด วัดป่าแะเมืองชุม ตำบลป่าแะ อำเภอป่าแดด จังหวัดเชียงราย ให้แก่กรมทางหลวง พ.ศ. ๒๕๕๒”

มาตรา ๒ พระราชกฤษฎีกานี้ให้ใช้บังคับตั้งแต่วันถัดจากวันประกาศในราชกิจจานุเบกษาเป็นต้นไป



LIRT

มาตรา ๓ ให้โอนที่วัด วัดป่าแะเมืองชุม ตำบลป่าแะ อำเภอป่าแดด จังหวัดเชียงราย
เนื้อที่ ๖๕.๓๑ ตารางวา ภายในแนวเขตตามแผนที่ท้ายพระราชกฤษฎีกานี้ ให้แก่กรมทางหลวง

มาตรา ๔ ให้รัฐมนตรีว่าการกระทรวงศึกษาธิการรักษาการตามพระราชกฤษฎีกานี้

ผู้รับสนองพระบรมราชโองการ

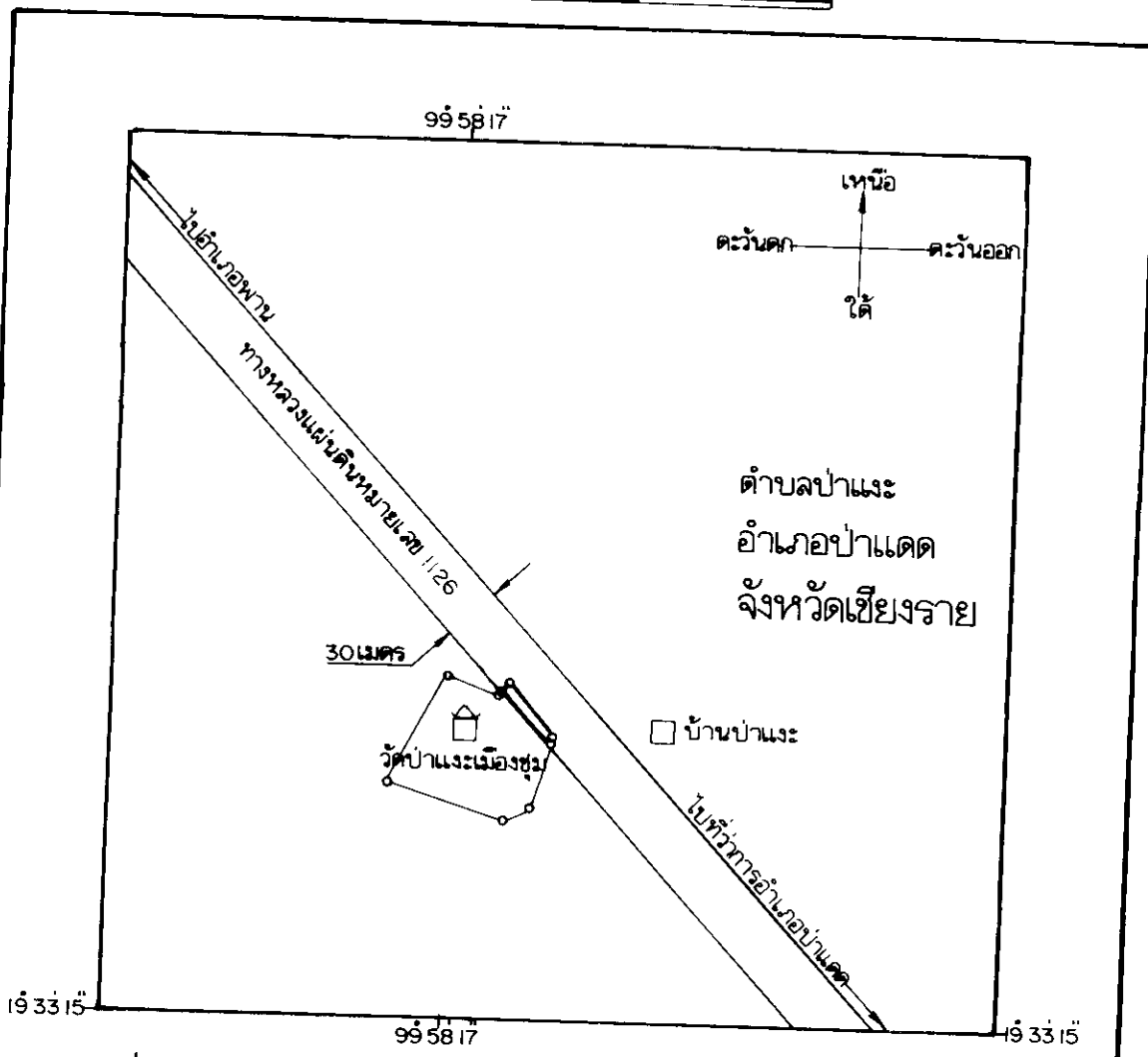
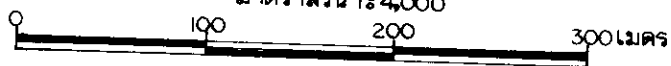
ชวน หลีกภัย

นายกรัฐมนตรี

แผนที่ถ่ายพระราชกฤษฎีกาโอนที่วัด วัดป่าแวงเมืองชุม
ตำบลป่าแวง อำเภอป่าแดด จังหวัดเชียงราย
ให้แกกรรมทางหลวง

พ.ศ. 2542

มาตราส่วน 1:84,000



ตำบลป่าแวง
อำเภอป่าแดด
จังหวัดเชียงราย

□ บ้านป่าแวง

เครื่องหมาย

- แนวเขตที่โอน
- == ทางหลวง
- หมู่บ้าน
- ⊡ วัด

เนื้อที่ที่โอน

หนังสือสำคัญ ไร่ งาน ตารางวา
น.ฉ.3ก.เลขที่ 1592 - - 65.31

AL Kham

(นายครรชิต ทองมาก)

ผู้อำนวยการสำนักจัดกรรมสิทธิ์ที่ดิน

ฉัตรชัย

(นายศรีชัย จันทรางค์)
อธิบดีกรมทางหลวง



หมายเหตุ :- เหตุผลในการประกาศใช้พระราชกฤษฎีกาฉบับนี้ คือ เนื่องจากกรมทางหลวงได้ทำการสำรวจที่ดินที่จะต้องเวนคืนเพื่อสร้างทางหลวงแผ่นดินหมายเลข ๑๑๒๖ สายแยกทางหลวงแผ่นดินหมายเลข ๑ (พาน) - บรรจบทางหลวงแผ่นดินหมายเลข ๑๐๒๑ (ห้วยจี่ว) ตอนแยกทางหลวงแผ่นดินหมายเลข ๑ (อำเภอพาน) - อำเภอป่าแดด ตามที่ได้มีการกำหนดแนวทางหลวงที่จะสร้างไว้แล้วตามพระราชกฤษฎีกากำหนดแนวทางหลวงที่จะสร้างทางหลวงจังหวัดหมายเลข ๑๑๒๖ สายแยกทางหลวงแผ่นดินหมายเลข ๑ (อำเภอพาน) - อำเภอป่าแดด - บรรจบทางหลวงแผ่นดินหมายเลข ๑๐๒๑ (บ้านห้วยจี่ว) ตอนแยกทางหลวงแผ่นดินหมายเลข ๑ (อำเภอพาน) - อำเภอป่าแดด พ.ศ. ๒๕๒๗ เสร็จแล้ว และปรากฏว่าแนวทางหลวงแผ่นดินสายนี้ ตอน กม. ที่ ๒๕ + ๖๕๕ - กม. ที่ ๒๕ + ๗๕๐ (ด้านขวาทาง) ถูกที่วัด วัดป่าแฉะเมืองชุม ตำบลป่าแฉะ อำเภอป่าแดด จังหวัดเชียงราย เนื้อที่ ๖๕.๓๑ ตารางวา ตามหนังสือรับรองการทำประโยชน์ (น.ส. ๓ ก.) เลขที่ ๑๕๕๒ ซึ่งกรมทางหลวงได้ติดต่อกับกรมการศาสนาเพื่อขอโอนที่วัดดังกล่าวให้แก่กรมทางหลวง และกรมการศาสนาได้นำเสนอมหาเถรสมาคมพิจารณาแล้วไม่ขัดข้อง และวัดป่าแฉะเมืองชุมได้รับคำผาคติกรรมจากกรมทางหลวงแล้ว สมควรโอนที่วัดดังกล่าวให้แก่กรมทางหลวง จึงจำเป็นต้องตราพระราชกฤษฎีกานี้