

พระราชบัญญัติ

โอนกรรมสิทธิ์ที่ธรณีสงฆ์ วัดหางน้ำหนองแขม
ตำบลม่วงหัก อำเภอยุหะคีรี จังหวัดนครสวรรค์
ให้แก่กรมชลประทาน

พ.ศ. ๒๕๐๖

ภูมิพลอดุลยเดช ป.ร.

ให้ไว้ ณ วันที่ ๗ ตุลาคม พ.ศ. ๒๕๐๖

เป็นปีที่ ๑๘ ในรัชกาลปัจจุบัน

พระบาทสมเด็จพระปรมินทรมหาภูมิพลอดุลยเดช มี
พระบรมราชโองการโปรดเกล้าฯ ให้ประกาศว่า

โดยที่เป็นการสมควรโอนกรรมสิทธิ์ที่ธรณีสงฆ์ วัดหางน้ำ-
หนองแขม ตำบลม่วงหัก อำเภอยุหะคีรี จังหวัดนครสวรรค์
ให้แก่กรมชลประทาน

จึงทรงพระกรุณาโปรดเกล้าฯ ให้ตราพระราชบัญญัติขึ้นไว้ โดยคำแนะนำและยินยอมของสภาร่างรัฐธรรมนูญในฐานะรัฐสภา ดังต่อไปนี้

มาตรา ๑ พระราชบัญญัตินี้เรียกว่า “พระราชบัญญัติโอนกรรมสิทธิ์ที่ธรณีสงฆ์ วัดหางน้ำหนองแขม ตำบลม่วงหัก อำเภอพยุหะคีรี จังหวัดนครสวรรค์ ให้แก่กรมชลประทาน พ.ศ. ๒๕๐๖”

มาตรา ๒ พระราชบัญญัตินี้ให้ใช้บังคับตั้งแต่วันถัดจากวันประกาศในราชกิจจานุเบกษาเป็นต้นไป

มาตรา ๓ ให้โอนกรรมสิทธิ์ที่ธรณีสงฆ์ วัดหางน้ำหนองแขม ตำบลม่วงหัก อำเภอพยุหะคีรี จังหวัดนครสวรรค์ ภายในแนวเขตตามแผนที่ท้ายพระราชบัญญัตินี้ ให้แก่กรมชลประทาน

มาตรา ๔ ให้รัฐมนตรีว่าการกระทรวงพัฒนาการแห่งชาติรักษาการตามพระราชบัญญัตินี้

ผู้รับสนองพระบรมราชโองการ

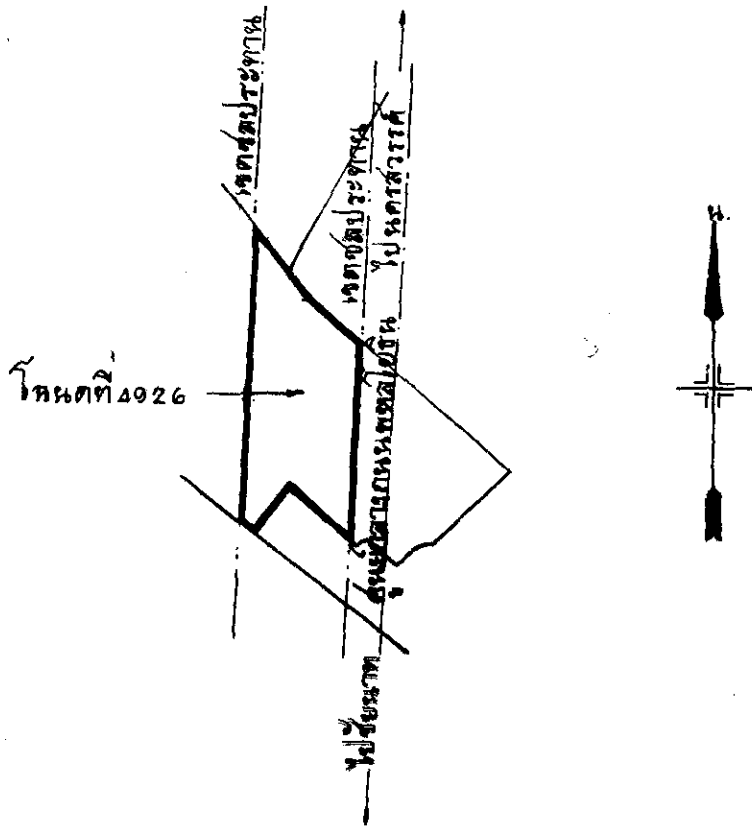
จอมพล ส. ธนะรัชต์

นายกรัฐมนตรี

แผนที่ท้ายพระราชบัญญัติโอนกรรมสิทธิ์
ที่ดินตั้งใน ๖ ตำบลทางนาหนองแรม ตำบลจอมหัก อำเภอพยุหะคีรี จังหวัดนครสวรรค์
ให้แก่กรมชลประทาน

พ.ศ. 25๐6

มาตราส่วน 1:4,000



เครื่องหมาย

เขตโอนกรรมสิทธิ์

พื้นที่โอนกรรมสิทธิ์

โฉนดที่	ไร่	งาน	วา
4926	4	1	-

เล่ม ๘๐ ตอนที่ ๑๐๔ ราชกิจจานุเบกษา ๒๒ ตุลาคม ๒๕๐๖

หมายเหตุ:- เหตุผลในการประกาศใช้พระราชบัญญัติฉบับนี้ คือ เนื่อง-
จากกรมชลประทานจะสร้างคันกั้นน้ำจากอำเภอมโนรมย์ จังหวัดชัยนาท
ไปยังอำเภอพยุหะคีรี จังหวัดนครสวรรค์ ตามโครงการเขื่อนเจ้าพระยา
และได้ทำการสำรวจแล้ว ปรากฏว่าในการสร้างคันกั้นน้ำสายนี้ถูกเขต
ที่ธรณีสงฆ์ วัดหางน้ำหนองแวม ตำบลม่วงหัก อำเภอพยุหะคีรี จังหวัด
นครสวรรค์ กรมชลประทานจึงได้ดำเนินการติดต่อกับกรมการศาสนา
เพื่อขออนุมัติมหาเถรสมาคมโอนกรรมสิทธิ์ที่ธรณีสงฆ์ของวัดดังกล่าว
ให้แก่กรมชลประทาน และมหาเถรสมาคมได้อนุมัติแล้ว จึงเป็น
การสมควรที่จะตราพระราชบัญญัติโอนกรรมสิทธิ์ที่ธรณีสงฆ์วัดหางน้ำ-
หนองแวม ตำบลม่วงหัก อำเภอพยุหะคีรี จังหวัดนครสวรรค์ ให้แก่
กรมชลประทานต่อไป