

พระราชบัญญัติ

เวนคืนอสังหาริมทรัพย์ ในท้องที่ตำบลเกรียงไกร

อำเภอเมืองนครสวรรค์ และตำบลเกษไชย อำเภอชุมแสง จังหวัดนครสวรรค์

เพื่อสร้างทางหลวงแผ่นดินหมายเลข ๒๒๕ สายแยกทางหลวงแผ่นดินหมายเลข ๑

(นครสวรรค์) - ชัยภูมิ ตอนอำเภอเมืองนครสวรรค์ - อำเภอชุมแสง

พ.ศ. ๒๕๔๑

ภูมิพลอดุลยเดช ป.ร.

ให้ไว้ ณ วันที่ ๑๑ กุมภาพันธ์ พ.ศ. ๒๕๔๑

เป็นปีที่ ๕๓ ในรัชกาลปัจจุบัน

พระบาทสมเด็จพระปรมินทรมหาภูมิพลอดุลยเดช มีพระบรมราชโองการโปรดเกล้าฯ ให้ประกาศว่า

โดยที่เป็นการสมควรให้เวนคืนอสังหาริมทรัพย์ ในท้องที่ตำบลเกรียงไกร อำเภอเมืองนครสวรรค์ และตำบลเกษไชย อำเภอชุมแสง จังหวัดนครสวรรค์ เพื่อสร้างทางหลวงแผ่นดินหมายเลข ๒๒๕ สายแยกทางหลวงแผ่นดินหมายเลข ๑ (นครสวรรค์) - ชัยภูมิ ตอนอำเภอเมืองนครสวรรค์ - อำเภอชุมแสง ประกอบกับมาตรา ๔๕ วรรคหนึ่ง ของรัฐธรรมนูญแห่งราชอาณาจักรไทย บัญญัติให้กระทำได้โดยอาศัยอำนาจตามบทบัญญัติแห่งกฎหมาย

จึงทรงพระกรุณาโปรดเกล้าฯ ให้ตราพระราชบัญญัติขึ้นไว้โดยคำแนะนำและยินยอมของรัฐสภา ดังต่อไปนี้

มาตรา ๑ พระราชบัญญัตินี้เรียกว่า “พระราชบัญญัติเวนคืนอสังหาริมทรัพย์ ในท้องที่ตำบลเกรียงไกร อำเภอเมืองนครสวรรค์ และตำบลเกษไชย อำเภอชุมแสง จังหวัดนครสวรรค์ เพื่อสร้าง

ทางหลวงแผ่นดินหมายเลข ๒๒๕ สายแยกทางหลวงแผ่นดินหมายเลข ๑ (นครสวรรค์) - ชัยภูมิ ตอนอำเภอเมืองนครสวรรค์ - อำเภอชุมแสง พ.ศ. ๒๕๔๑”

มาตรา ๒ พระราชบัญญัตินี้ให้ใช้บังคับตั้งแต่วันถัดจากวันประกาศในราชกิจจานุเบกษา เป็นต้นไป

มาตรา ๓ ให้อธิบดีกรมทางหลวงเป็นเจ้าหน้าที่เวนคืนตามพระราชบัญญัตินี้

มาตรา ๔ ให้เวนคืนอสังหาริมทรัพย์ ในท้องที่ตำบลเกรียงไกร อำเภอเมืองนครสวรรค์ และตำบลเกยไชย อำเภอชุมแสง จังหวัดนครสวรรค์ ภายในแนวเขตตามแผนที่ท้ายพระราชบัญญัตินี้ ซึ่งปรากฏรายชื่อเจ้าของหรือผู้ครอบครองโดยชอบด้วยกฎหมายตามบัญชีท้ายพระราชบัญญัตินี้ให้แก่กรมทางหลวง เพื่อสร้างทางหลวงแผ่นดินหมายเลข ๒๒๕ สายแยกทางหลวงแผ่นดินหมายเลข ๑ (นครสวรรค์) - ชัยภูมิ ตอนอำเภอเมืองนครสวรรค์ - อำเภอชุมแสง

มาตรา ๕ ให้เจ้าหน้าที่เวนคืนเข้าใช้สอยอสังหาริมทรัพย์ที่เวนคืนตามมาตรา ๔ ภายในระยะเวลาสองปีนับแต่วันที่พระราชบัญญัตินี้ใช้บังคับ

มาตรา ๖ ให้รัฐมนตรีว่าการกระทรวงคมนาคมรักษาการตามพระราชบัญญัตินี้

ผู้รับสนองพระบรมราชโองการ

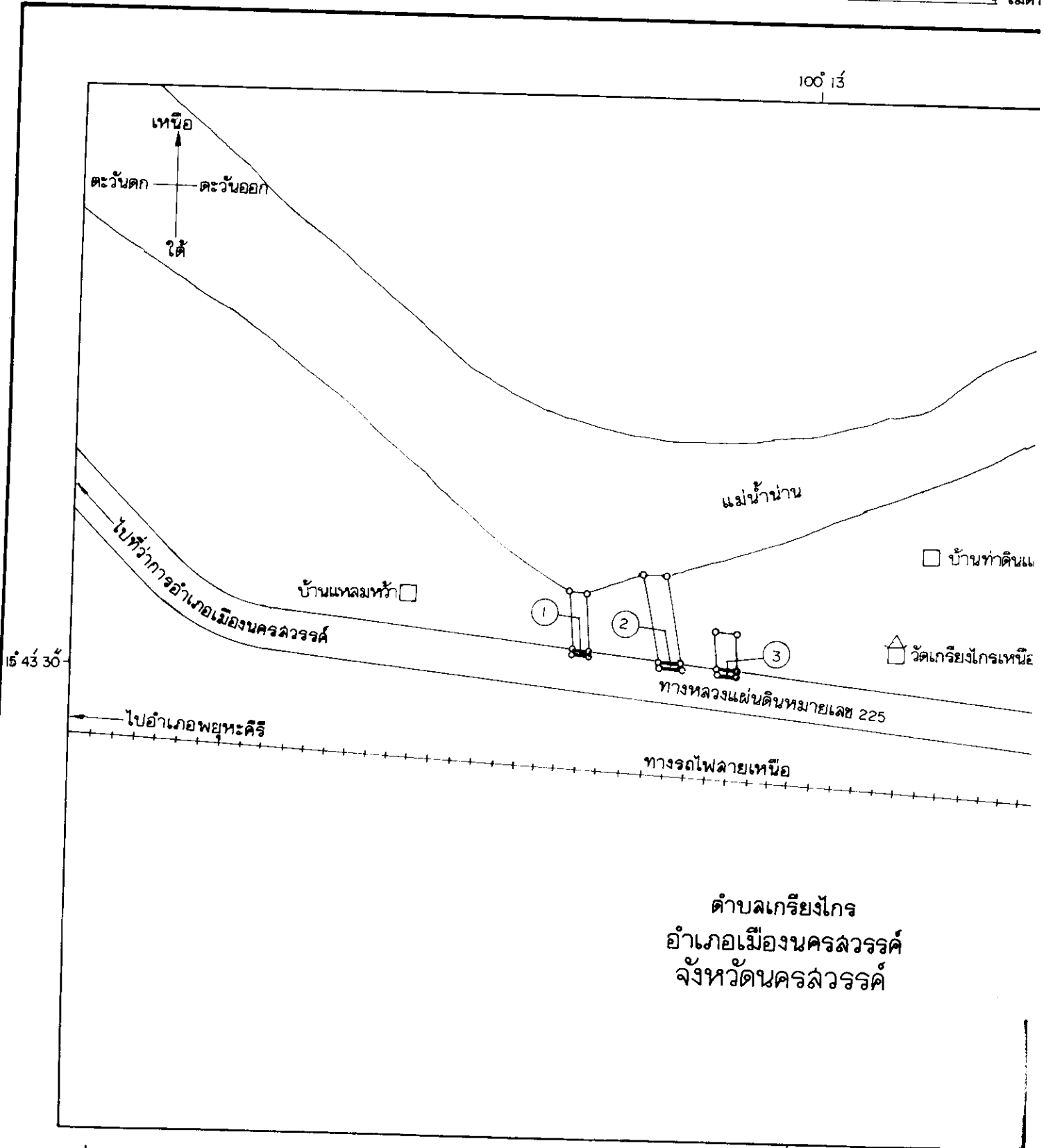
ชวน หลีกภัย

นายกรัฐมนตรี

แผนที่ทำยพระราชบัญญัติเวนคืนอสังหาริมทรัพย์
 ในท้องที่ตำบลเกรียงไกร อำเภอเมืองนครสวรรค์ และตำบลเกยไชย อำเภอชุม
 เพื่อสร้างทางหลวงแผ่นดินหมายเลข 225 สายแยกทางหลวงแผ่นดินหมายเลข

ตอนอำเภอเมืองนครสวรรค์ - อำเภอชุมแสง
 พ.ศ. 2541

มาตราส่วน 1:4,000



ตำบลเกรียงไกร
 อำเภอเมืองนครสวรรค์
 จังหวัดนครสวรรค์

เครื่องหมาย

- แนวเขตที่ดินที่ต้องเวนคืน
- ทางหลวง

100° 13'

แผนที่ท้ายพระราชบัญญัติเวนคืนอสังหาริมทรัพย์

จังหวัดนครราชสีมา อำเภอมืองนครสวรรค์ และตำบลเกยไชย อำเภอุมแลง จังหวัดนครสวรรค์

แผ่นดินหมายเลข 225 ลายแยกทางหลวงแผ่นดินหมายเลข 1 (นครสวรรค์) - ชัยภูมิ

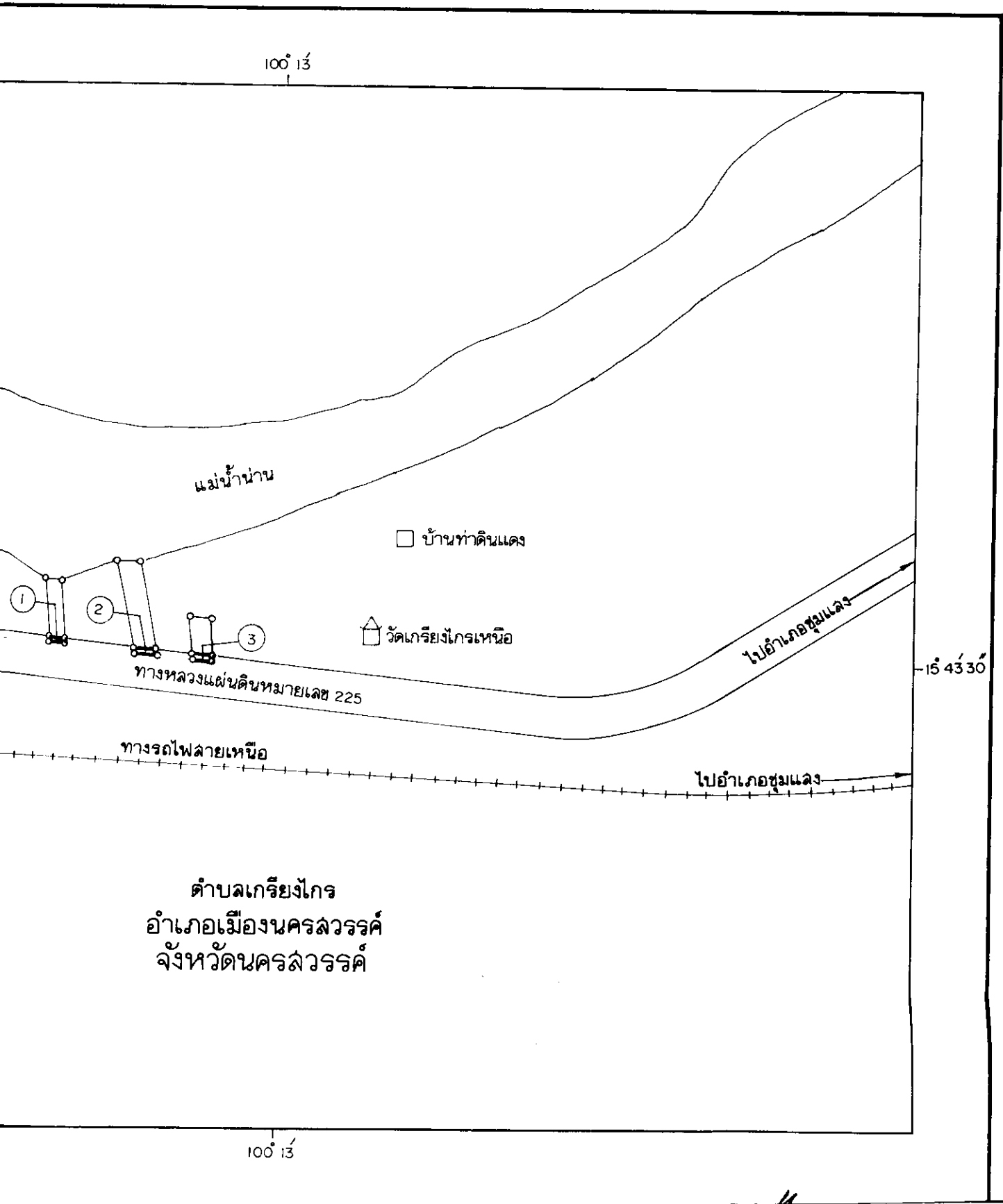
ตอนอำเภอมืองนครสวรรค์ - อำเภอุมแลง

พ.ศ. 2541

มาตราส่วน 1 : 4,000



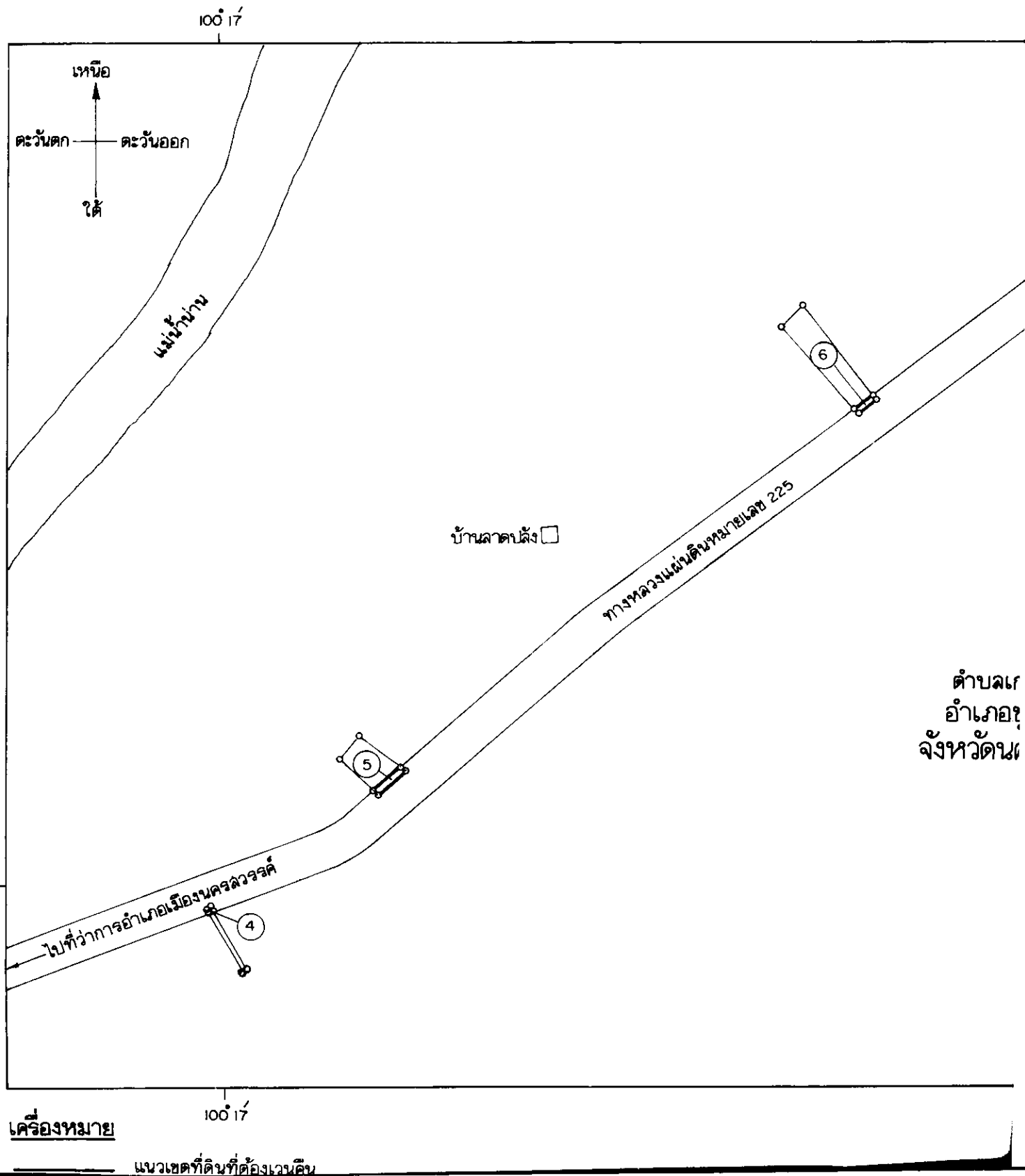
แผนที่หมายเลข 1/3



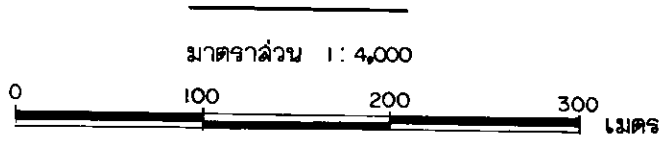
แผนที่ท้ายพระราชบัญญัติเวนคืนอสังหาริมทรัพย์
 ในท้องที่ตำบลเกรียงไกร อำเภอเมืองนครสวรรค์ และตำบลเกษไชโย อำเภอชุมแสง จังหวัด
 เพื่่อสร้างทางหลวงแผ่นดินหมายเลข 225 สายแยกทางหลวงแผ่นดินหมายเลข 1 (นครสวรรค์ -
 ตอนอำเภอเมืองนครสวรรค์ - อำเภอชุมแสง

พ.ศ. 2541

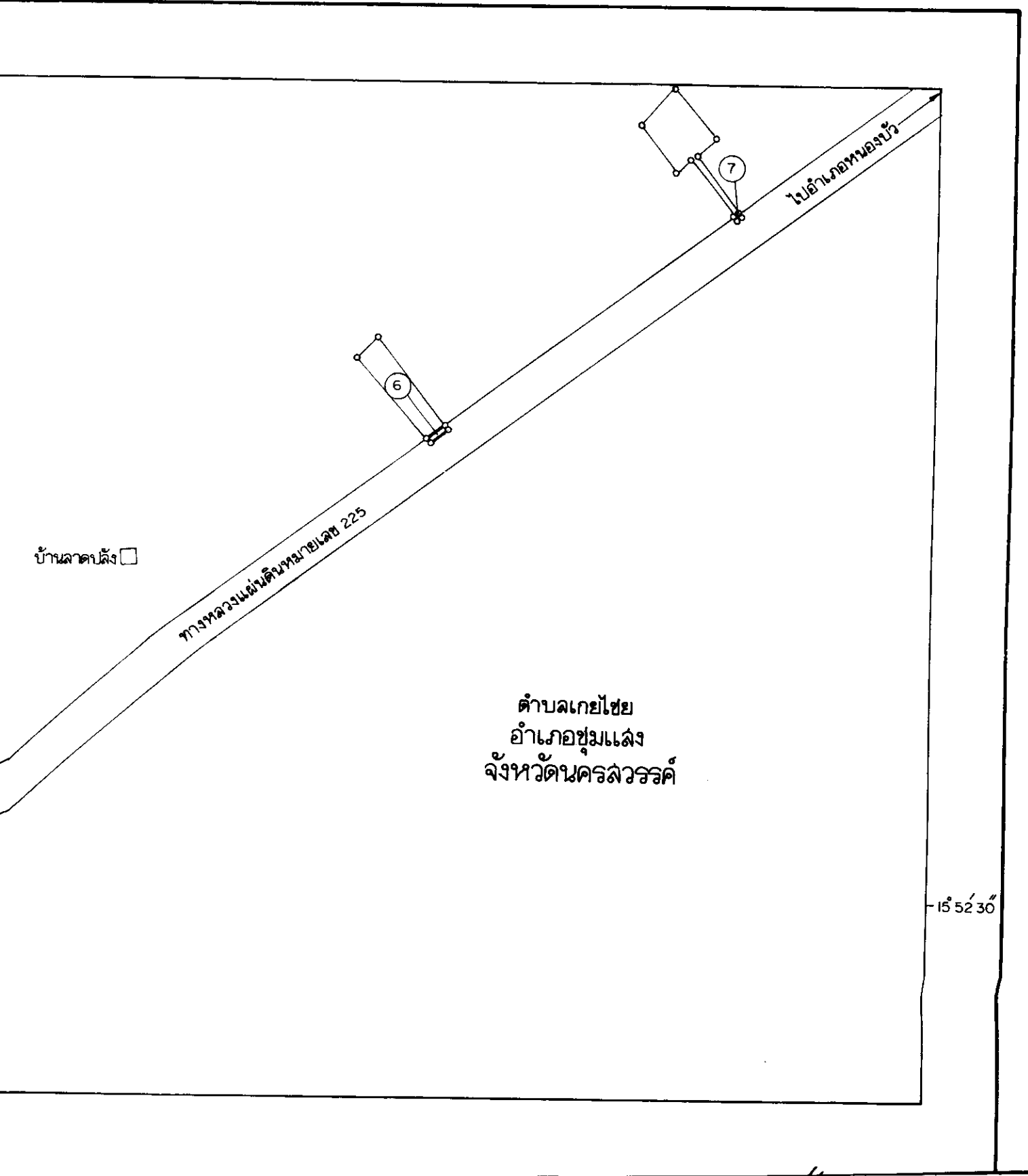
มาตราส่วน 1 : 4,000



แผนที่ท้ายพระราชบัญญัติเวนคืนอสังหาริมทรัพย์
ของโครงการ อำเภอเมืองนครสวรรค์ และตำบลเกยไชย อำเภอชุมแสง จังหวัดนครสวรรค์
แผ่นดินหมายเลข 225 ลายแยกทางหลวงแผ่นดินหมายเลข 1 (นครสวรรค์) - ชัยภูมิ
ตอนอำเภอเมืองนครสวรรค์ - อำเภอชุมแสง
พ.ศ. 2541



แผนที่หมายเลข 2 / 3

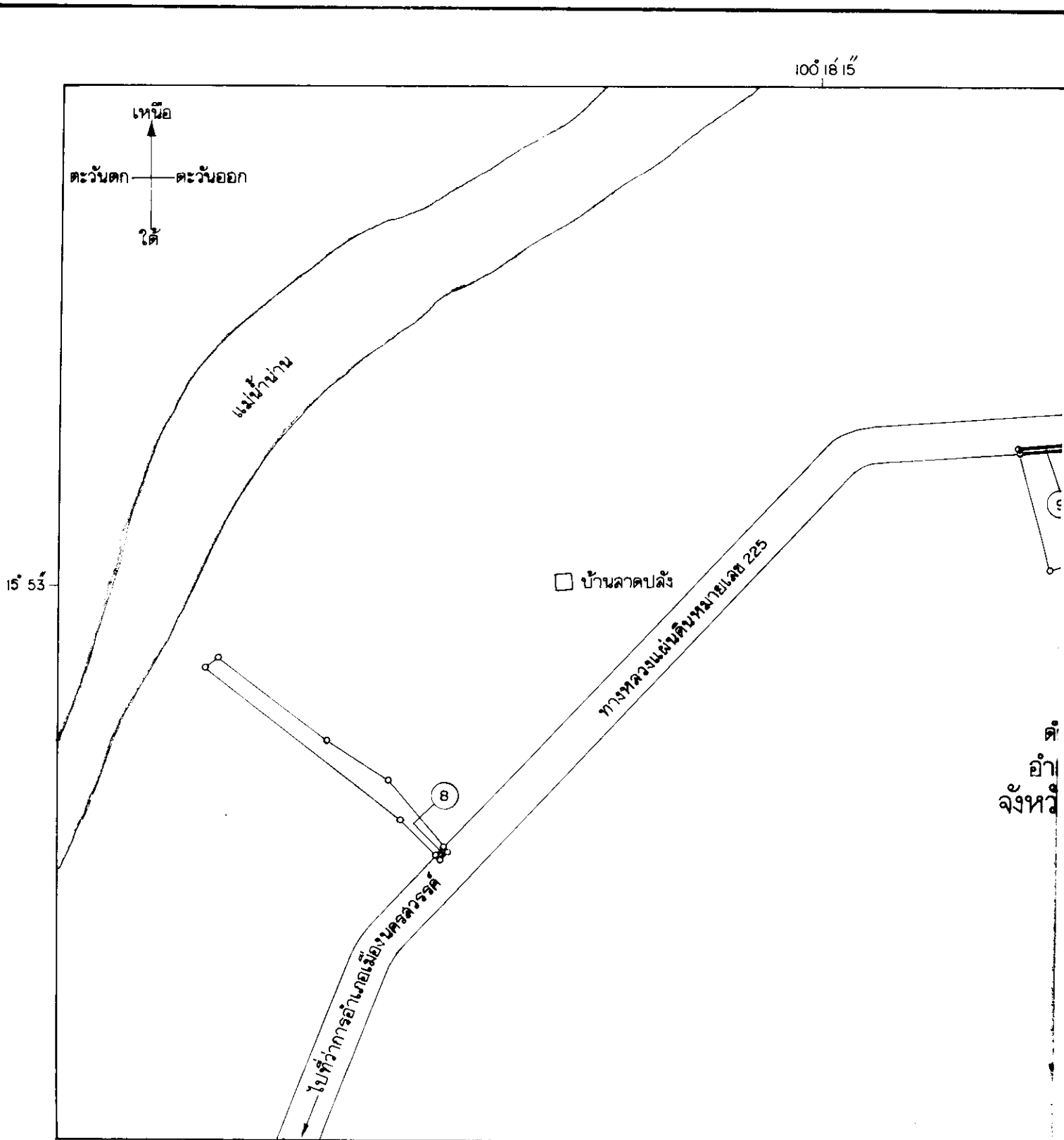


แผนที่ท้ายพระราชบัญญัติเวนคืนอสังหาริมทรัพย์
 ในท้องที่ตำบลเกรียงไกร อำเภอเมืองนครสวรรค์ และตำบลเกย์ไชย อำเภอชุมแสง จ.
 เพื่อสร้างทางหลวงแผ่นดินหมายเลข 225 สายแยกทางหลวงแผ่นดินหมายเลข 1 (นคร

ดอนอำเภอเมืองนครสวรรค์ - อำเภอชุมแสง

พ.ศ. 2541

มาตราส่วน 1 : 4,000



เครื่องหมาย

- แนวเขตที่ดินที่ต้องเวนคืน
- ทางหลวง

แผนที่ท้ายพระราชบัญญัติเวนคืนอสังหาริมทรัพย์
ร. อําเภอเมืองนครสวรรค์ และตำบลเกยไชย อําเภอชุมแสง จังหวัดนครสวรรค์
ดินหมายเลข 225 ลายแยกทางหลวงแผ่นดินหมายเลข 1 (นครสวรรค์) - ชัยภูมิ

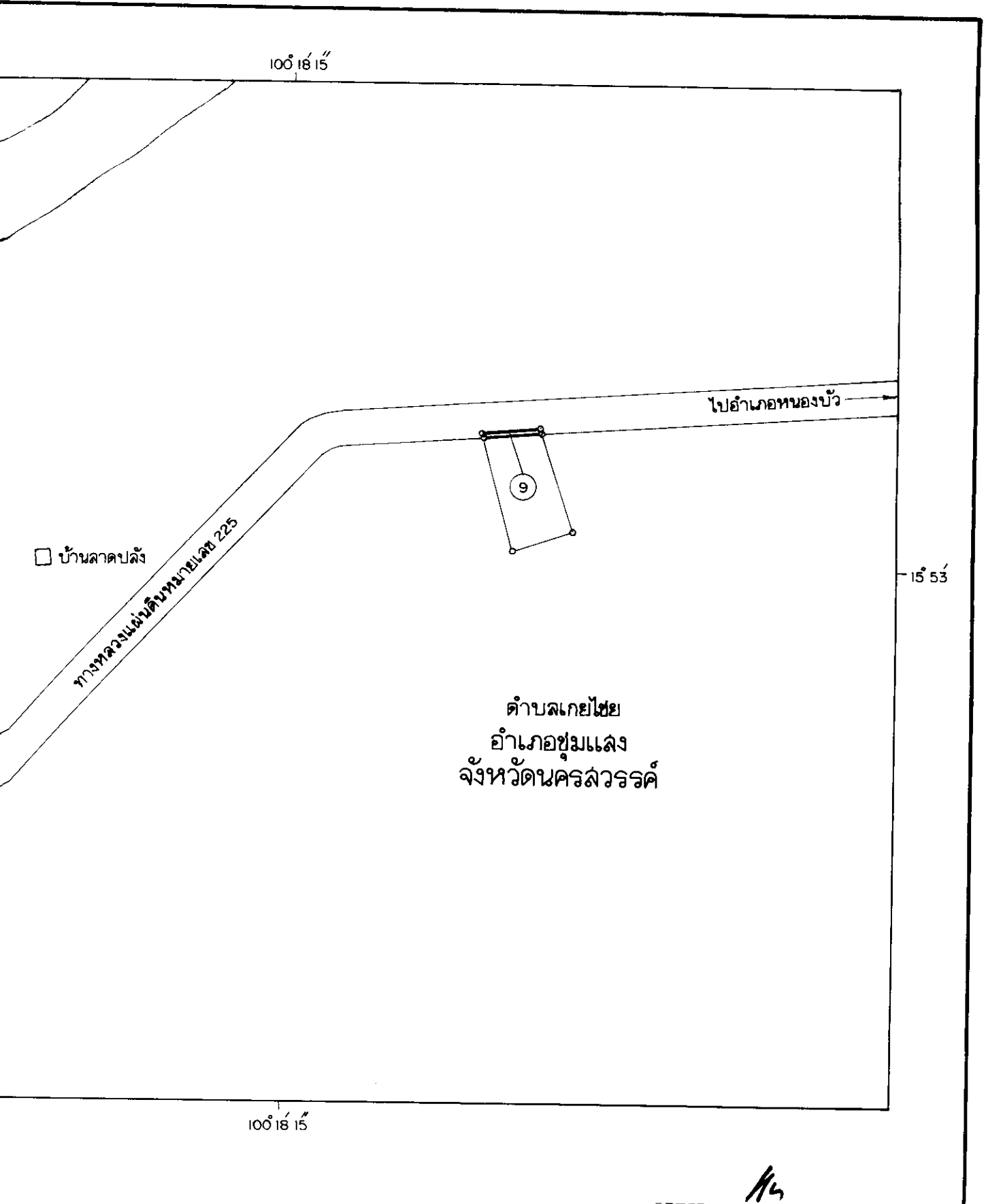
ตอนอําเภอเมืองนครสวรรค์ - อําเภอชุมแสง

พ.ศ. 2541

มาตราส่วน 1 : 4,000



แผนที่หมายเลข 3/3



บัญชีรายชื่อเจ้าของหรือผู้ครอบครองที่ดินที่ต้องเวนคืนท้าย
 ในท้องที่ตำบลเกรียงไกร อำเภอเมืองนครสวรรค์ และตำบล
 เพื่อสร้างทางหลวงแผ่นดินหมายเลข 225 ฉายแยกทางหลวง
 ตอนอำเภอเมืองนครสวรรค์ - อี

พ.ศ. 2541

แปลง หมายเลขที่	รายชื่อเจ้าของหรือผู้ครอบครอง	ตั้งบ้านเรือนอยู่ที่			ที่ดินตั้งอยู่ที่			ประเภท	เลข
		ตำบล/ แขวง	อำเภอ/ เขต	จังหวัด	ตำบล	อำเภอ	จังหวัด		
1	นายขวัญเมือง แก้วน้อม นายเกรียงศักดิ์ แก้วน้อม นายเลื่อน แก้วน้อม	เกรียงไกร	เมือง นครสวรรค์	นครสวรรค์	เกรียงไกร	เมือง นครสวรรค์	นครสวรรค์	น.ล.3	64
2	นายปลิว รอดแก้ว	"	"	"	"	"	"	น.ล.3	10
3	นายกรู๋ รามบุตร	"	"	"	"	"	"	น.ล.3	25
4	นายเหรียญ ทองใบ นางจำเนียร ลวงวงศ์ศักดิ์	เกษไชย	ชุมแสง	"	เกษไชย	ชุมแสง	"	น.ล.3 ก.	131
5	นายสมลิ่ง ชีมเจริญ	ช้างม้อย	เมือง เชียงใหม่	เชียงใหม่	"	"	"	น.ล.3	16
6	นางลีน คุ่มนิล	เกษไชย	ชุมแสง	นครสวรรค์	"	"	"	น.ล.3	211
7	นางทองสุข ปานอุดมลักษณ์	ชุมแสง	"	"	"	"	"	น.ล.3	14
8	นายเฉลิมชัย เจริญทวีทรัพย์ นายจรูญ เจริญทวีทรัพย์	ลำนานใน	พญาไท	กรุงเทพฯ มหานคร	"	"	"	น.ล.3 ก.	157
9	น.ล.อุดม หอมฉนิท	ฉิมเด็จ เจ้าพระยา	คลองฉาน	"	"	"	"	น.ล.3 ก.	96

ที่ดินที่ต้องเวนคืนท้ายพระราชบัญญัติเวนคืนอสังหาริมทรัพย์
 นครลพบุรี และตำบลเกยไชย อำเภอชุมแสง จังหวัดนครลพบุรี
 225 ฉายแยกทางหลวงแผ่นดินหมายเลข 1 (นครลพบุรี) - ชัยภูมิ
 ภาเมืองนครลพบุรี - อำเภอชุมแสง

พ.ศ. 2541

จังหวัด	หนังสือสำคัญ					เนื้อที่ตามหนังสือสำคัญ			เนื้อที่ที่ต้องเวนคืน			หมายเหตุ
	ประเภท	เลขที่	ระวาง	เลขที่ดิน	หน้า สำรวจ	ไร่	งาน	ตาราง วา	ไร่	งาน	ตาราง วา	
นครลพบุรี	น.ฉ.3	64	-	-	-	-	1	22	-	-	09	แผนที่หมายเลข 1/3
"	น.ฉ.3	10	-	-	-	-	2	99	-	-	20	"
"	น.ฉ.3	29	-	-	-	-	1	04	-	-	16	"
"	น.ฉ.3 ก.	1317	5040 I	307	-	-	-	37	-	-	02	แผนที่หมายเลข 2/3
"	น.ฉ.3	165	-	-	-	-	2	59	-	-	37	"
"	น.ฉ.3	210	-	-	-	1	-	54	-	-	23	"
"	น.ฉ.3	14	-	-	-	1	1	34	-	-	03	"
"	น.ฉ.3 ก.	1574	5040 I	483	-	1	3	05	-	-	09	แผนที่หมายเลข 3/3
"	น.ฉ.3 ก.	969	5040 I	204	-	2	2	59	-	-	34	"

หมายเหตุ :- เหตุผลในการประกาศใช้พระราชบัญญัติฉบับนี้ คือ เนื่องจากกรมทางหลวงได้ทำการสำรวจที่ที่จะต้องเวนคืนเพื่อสร้างทางหลวงแผ่นดินหมายเลข ๒๒๕ สายแยกทางหลวงแผ่นดินหมายเลข ๑ (นครสวรรค์) - ชัยภูมิ ตอนอำเภอเมืองนครสวรรค์ - อำเภอชุมแสง ตามที่ได้มีการกำหนดแนวทางหลวงที่จะสร้างไว้แล้วตามพระราชกฤษฎีกา กำหนดแนวทางหลวงที่จะสร้างทางหลวงจังหวัดหมายเลข ๑๑๑๘ สายแยกทางหลวงแผ่นดินหมายเลข ๑ (จังหวัดนครสวรรค์) - อำเภอชุมแสง - อำเภอบางมูลนาก - อำเภอตะพานหิน - จังหวัดพิจิตร ตอนแยกทางหลวงแผ่นดินหมายเลข ๑ (จังหวัดนครสวรรค์) - อำเภอชุมแสง พ.ศ. ๒๕๒๗ เสร็จแล้ว สมควรเวนคืนอสังหาริมทรัพย์ดังกล่าวต่อไป จึงจำเป็นต้องตราพระราชบัญญัตินี้