

พระราชกฤษฎีกา

กำหนดเขตต์หวงห้ามที่ดินบริเวณเขาผาหมู เขาแม่กะทิง
เขาถ้ำบ่อแก้ว เขาห้วยแก๊ด เขาห้วยโรง และทางแยก
เข้าไปชนหินในท้องที่ตำบลร้องกวาง และตำบลไผ่โทน
อำเภอร้องกวาง จังหวัดแพร่ พุทธศักราช ๒๕๕๑

ในพระปรมาภิไธยสมเด็จพระเจ้าอยู่หัวอานันทมหิดล

คณะผู้สำเร็จราชการแทนพระองค์

(ตามประกาศประธานสภาผู้แทนราษฎร
ลงวันที่ ๔ สิงหาคม พุทธศักราช ๒๕๕๐)

อาทิตยทิพอาภา

พล. อ. เจ้าพระยาพิชเยนทรโยธิน
ตราไว้ ณ วันที่ ๑๗ ธันวาคม พุทธศักราช ๒๕๕๑
เป็นปีที่ ๕ ในรัชกาลปัจจุบัน

เล่ม ๕๕ หน้า ๘๒๒ ราชกิจจานุเบกษา วันที่ ๑๖ มกราคม ๒๔๘๑

โดยที่เห็นสมควรกำหนดเขตต์หวงห้ามที่ดินบริเวณเขา
ผาหมู เขาแม่กะทิง เขาถ้ำบ่อแก้ว เขาห้วยกุด เขาห้วย
โรง และทางแยกเข้าไปชนหินในท้องที่ตำบลร่องกวาง และ
ตำบลไผ่โทน อำเภอร่องกวาง จังหวัดแพร่ เพื่อประโยชน์
แก่การใช้หินและเพื่อความปลอดภัยในการระเบิดหินสำหรับ
การสร้างและบำรุงรักษาทางหลวงสายแพร่-น่าน

คณะผู้สำเร็จราชการแทนพระองค์ใน พระปรมาภิไธย
สมเด็จพระเจ้าอยู่หัว อาศัยอำนาจตามความในมาตรา ๕
แห่งพระราชบัญญัติว่าด้วยการหวงห้ามที่ดิน รกร้างว่างเปล่า
อันเป็นสาธารณสมบัติของแผ่นดิน พุทธศักราช ๒๔๗๘ จึง
ให้ตราพระราชกฤษฎีกาขึ้นไว้ ดังต่อไปนี้

มาตรา ๑ พระราชกฤษฎีกานี้ให้เรียกว่า “พระราชกฤษฎีกา
กำหนดเขตต์หวงห้ามที่ดินบริเวณเขาผาหมู เขาแม่กะทิง
เขาถ้ำบ่อแก้ว เขาห้วยกุด เขาห้วยโรง และทางแยก
เข้าไปชนหินในท้องที่ตำบลร่องกวาง และตำบลไผ่โทน
อำเภอร่องกวาง จังหวัดแพร่ พุทธศักราช ๒๔๘๑”

มาตรา ๒ ให้ใช้พระราชกฤษฎีกานี้ตั้งแต่วันประกาศใน
ราชกิจจานุเบกษาเป็นต้นไป

วันที่ ๑๖ มกราคม ๒๕๕๑ ราชกิจจานุเบกษา เล่ม ๕๕ หน้า ๒๓

มาตรา ๓ ให้อธิบดีกรมโยธาเทศบาล เป็นเจ้าหน้าที่ผู้มีอำนาจในการหวงห้ามที่ดินตามพระราชกฤษฎีกานี้

มาตรา ๔ ที่ดินรกร้างว่างเปล่าซึ่งต้องหวงห้ามตามพระราชกฤษฎีกานี้ คือ ที่ดินบริเวณเขาพามู เขาแม่กะทิง เขาถ้ำบ่อแก้ว เขาห้วยแก๊ด เขาห้วยโรง และทางแยกเข้าไปชนหินในท้องที่ตำบลร่องกวาง และตำบลไผ่โทน อำเภอร่องกวาง จังหวัดแพร่ ที่อยู่ภายในเขตหวงห้ามตามแผนที่ท้ายพระราชกฤษฎีกานี้ ห้ามมิให้ผู้ใดเข้าทำรังจัดทำหรือปลูกสร้างด้วยประการใดๆ ในที่ดินนั้น เว้นแต่จะได้รับอนุญาตเป็นหนังสือจากเจ้าหน้าที่

มาตรา ๕ ให้รัฐมนตรีว่าการกระทรวงมหาดไทยมีหน้าที่รักษาการให้เป็นไปตามพระราชกฤษฎีกานี้

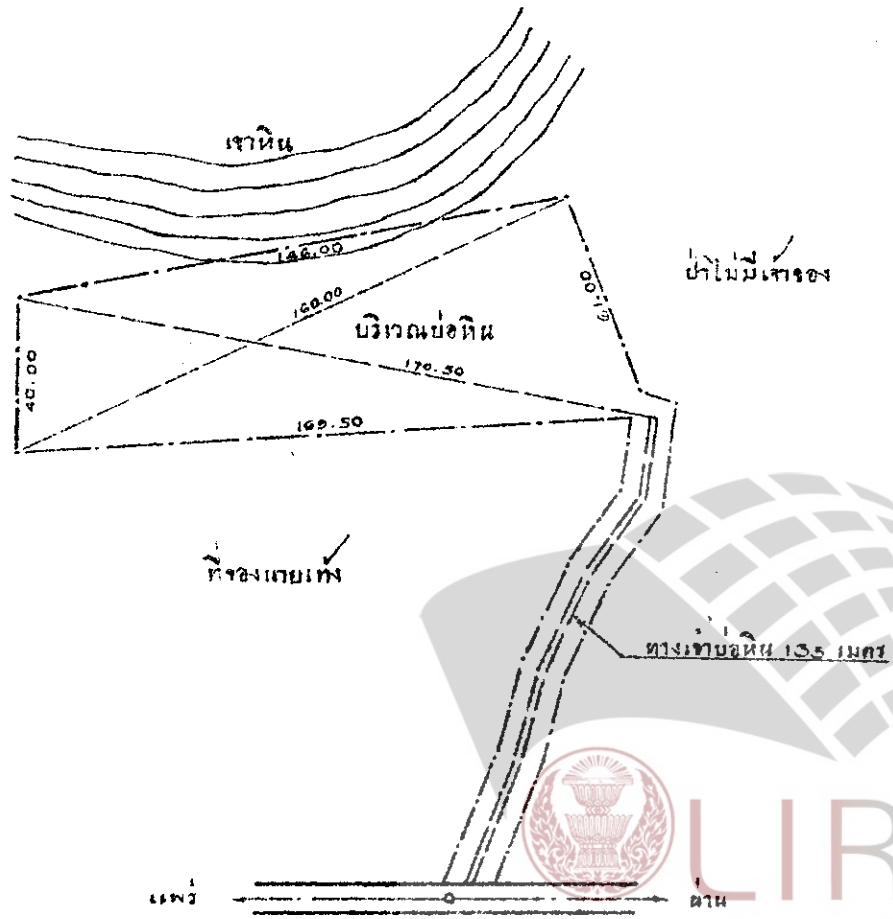
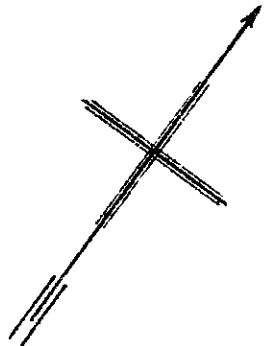
ผู้รับสนองพระบรมราชโองการ

พิบูลสงคราม

นายกรัฐมนตรี



พื้นที่



ป่าไม้เจ้ารอง

ป่าไม้เจ้ารอง

ที่ตั้งเขตเทศบาล

ทางเข้าที่ดิน 135 เมตร

1:1000

1:1000

พ.ศ. 58.๑๑๒
ทรงคำบ ๑๑๓-๑๑๓



L I R T

Legislative Institutional Repository of Thailand

แผนที่ท้ายพระราชบัญญัติ

แสดงเขตที่ดินบริเวณเขาพายุ
ตงที่ตำบลวังขวาง อำเภอร่องขวาง จังหวัดแพร่
ซึ่งกำหนดว่าต้องหวงห้าม เพื่อประโยชน์ในการสร้างทางหลวงสายแพร่ - น่าน

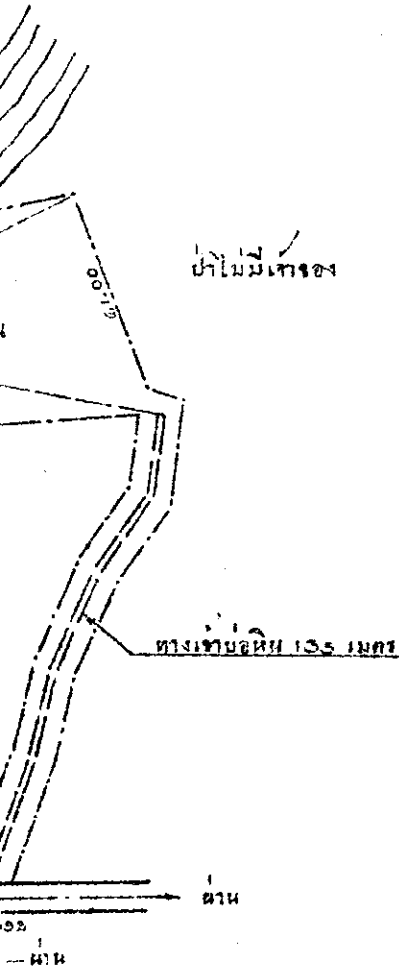
มาตราส่วน ๑ : ๒๐๐๐

วันที่ ๒๕ กรกฎาคม พุทธศักราช ๒๔๘๑


อธิบดี

เครื่องหมาย

----- เขตที่ดินของหวงห้าม
===== ทางเข่าบอหิน



ทางสาย แทร่ ~ ผ่าน

ก.น. 67.160

ก.น. 67.211

ถนน

15.00 ม.

15.00 ม.

80.50

54.50

74.50

50.50

32.25

53.25

ลำห้วย

ป่าไม้มีเจ้าของ

ป่าไม้มีเจ้าของ

บริเวณบ่อหิน



LIRT


Legislative Institutional Repository of Thailand

แผนที่ท้ายพระราชกฤษฎีกา

แก้เขตที่ดินบริเวณเขาแม่กะทิง
ท้องที่ตำบลไผ่โทน อำเภอร่องควาง จังหวัดแพร่
ซึ่งกำหนดค่าต้องหวงห้าม เพื่อยุติข้อพิพาทในการสร้างทางหลวงสาย แพร่-ทัน

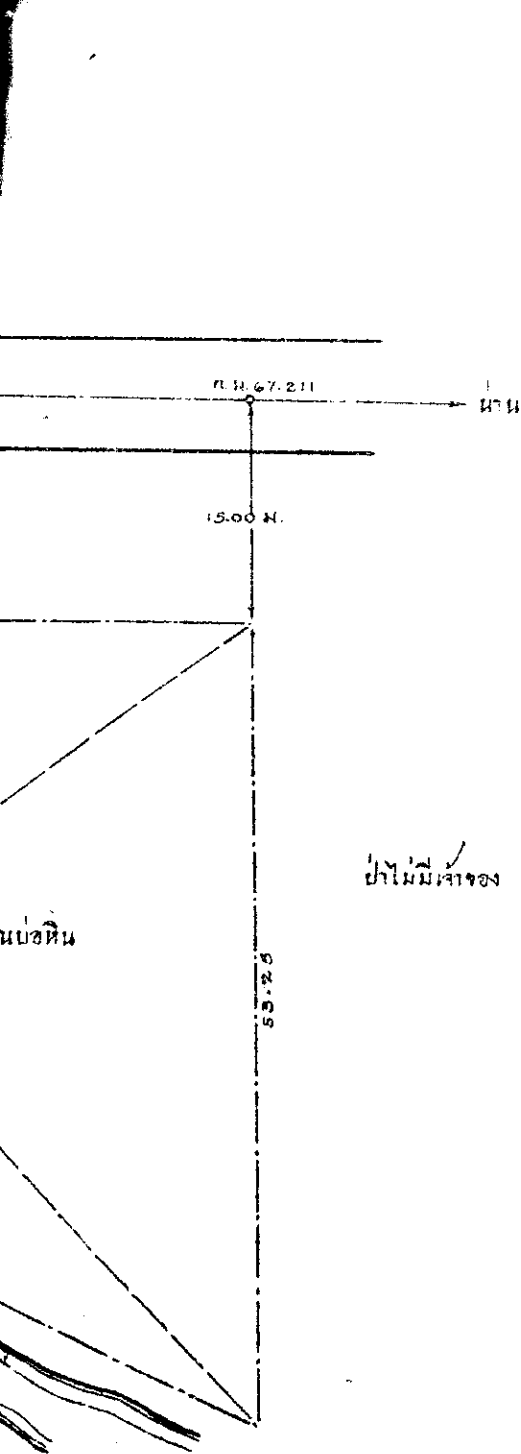
ภาคราว ๑ : ๕๐๐

วันที่ ๓๕ กรกฎาคม พุทธศักราช ๒๔๘๑

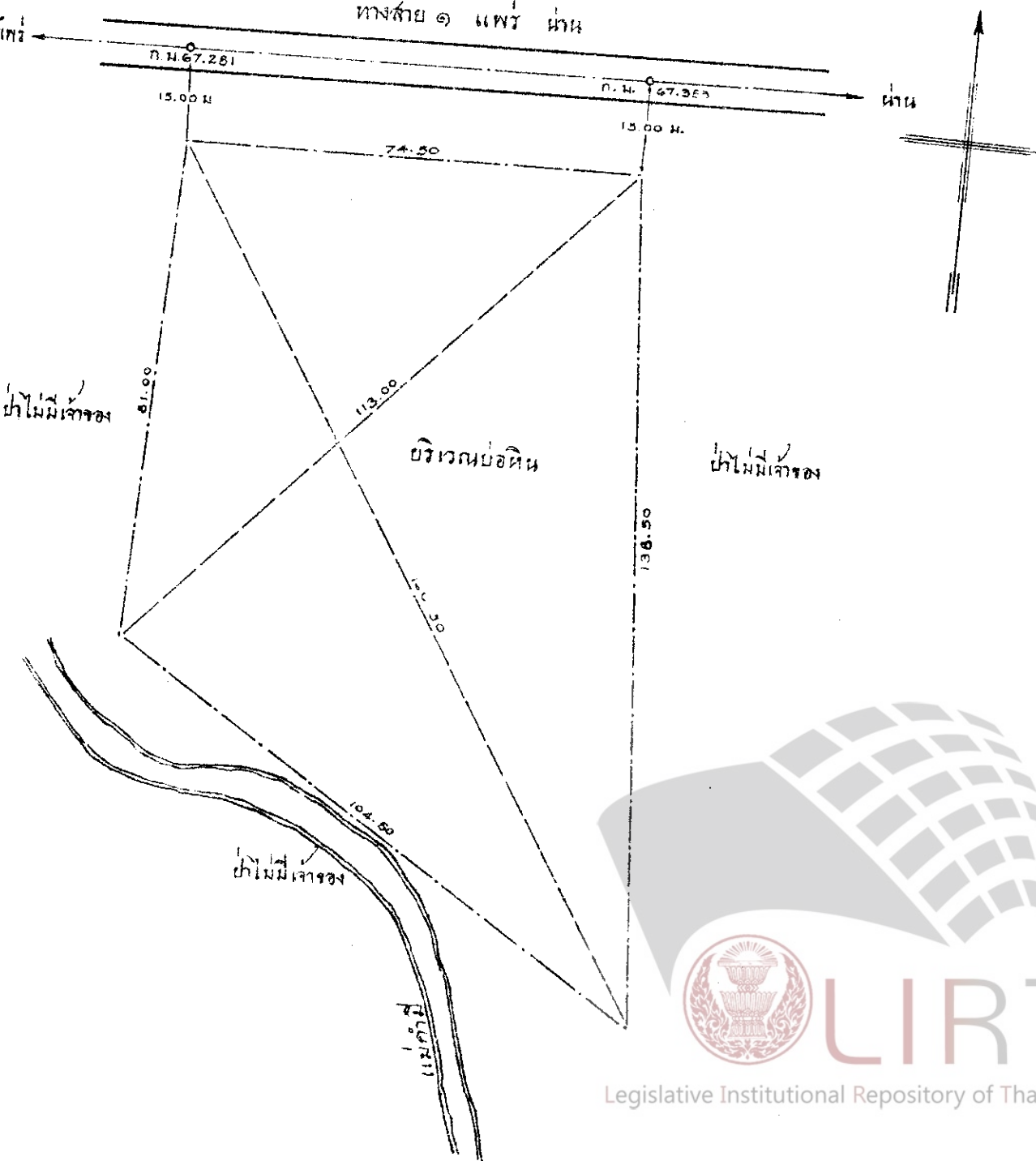

อธิบดี

เครื่องหมาย

เขตที่ดินต้องหวงห้าม

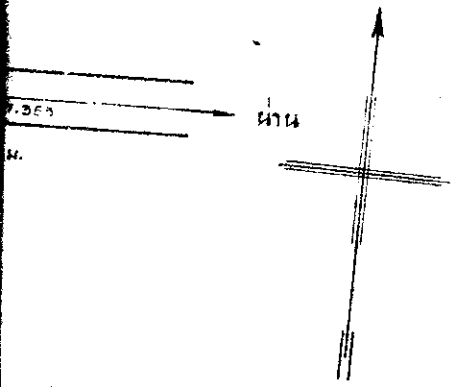


ทางสาย ๑ แพร์ นาน



LIRT

Legislative Institutional Repository of Thailand



แผนที่ท้ายพระราชกฤษฎีกา

แสดงเขตที่ดินบริเวณเขตอำเภอแก่ง
 ท้องที่ตำบลไล่โว่ อำเภอร่องขวาง จังหวัดแพร่
 ซึ่งกำหนดไว้ของหม่อมท้าวเพื่อประโยชน์ในการสร้างทางหลวงสาย แพร่-เด่น

ภาคทล่วน ๑ : ๑๐๐๐

วันที่ ๒๕ กรกฎาคม พุทธศักราช ๒๔๙๑

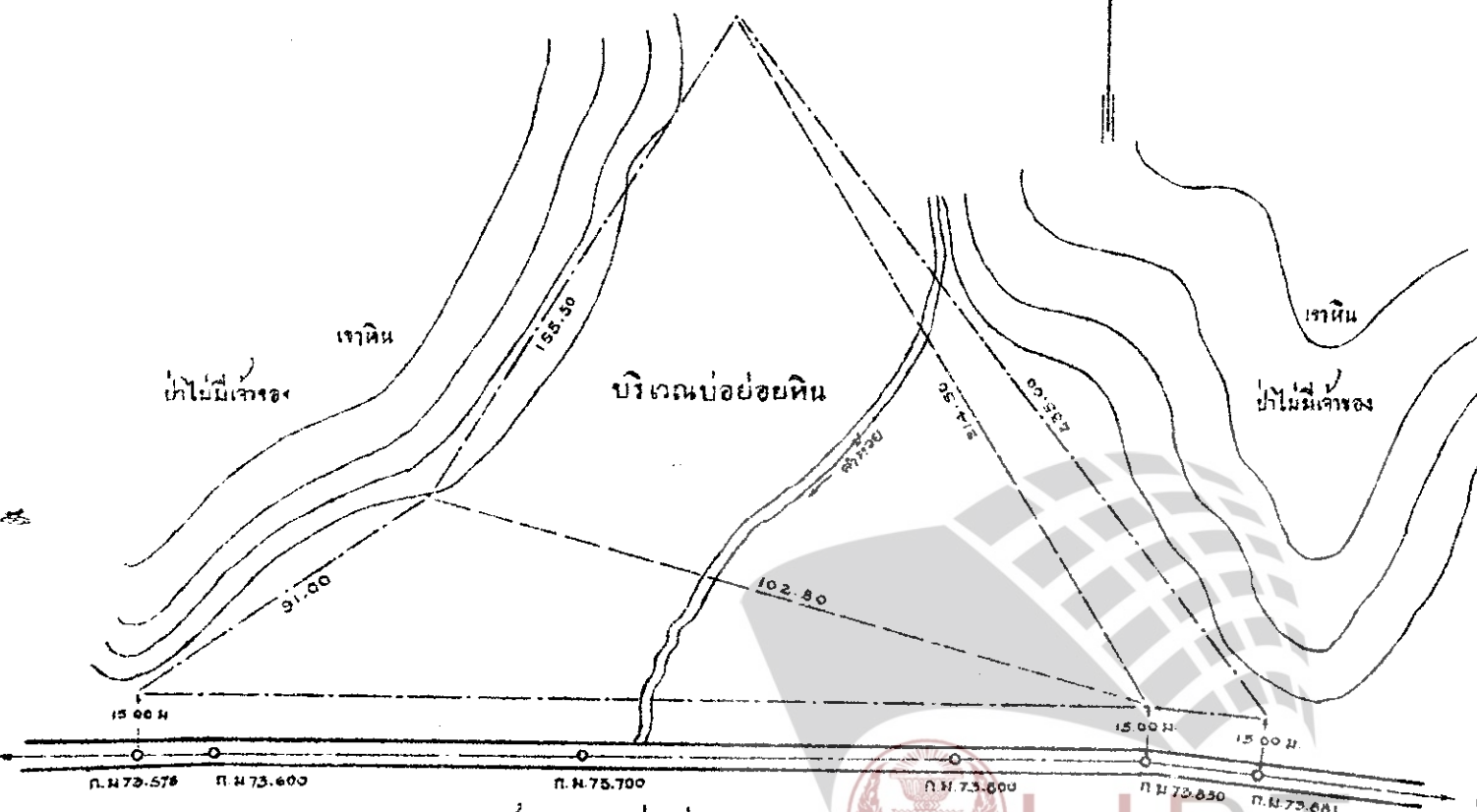
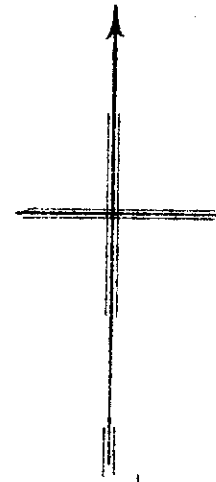
[Signature]
 อธิบดี

เครื่องหมาย

[Signature]
 เขตที่ดินของหม่อมท้าว

ไปไม่มีเจ้าของ





ป่าไม้ในเขาของ
เจาหิน

บริเวณบ่อย่อยหิน

ป่าไม้ในเขาของ
เจาหิน

ทางสาย ๑ แพร่-น่าน



LIPI

แผนที่ท้ายพระราชกฤษฎีกา


แสดงเขตที่ดินบริเวณเซห้วยแก๊ด

ท้องที่ตำบลไผ่โทน อำเภอวังควง จังหวัดแพร่

ซึ่งกำหนดว่าต้องหวงห้ามเพื่อประโยชน์ในการสร้างทางหลวงสายแพร่-เด่น

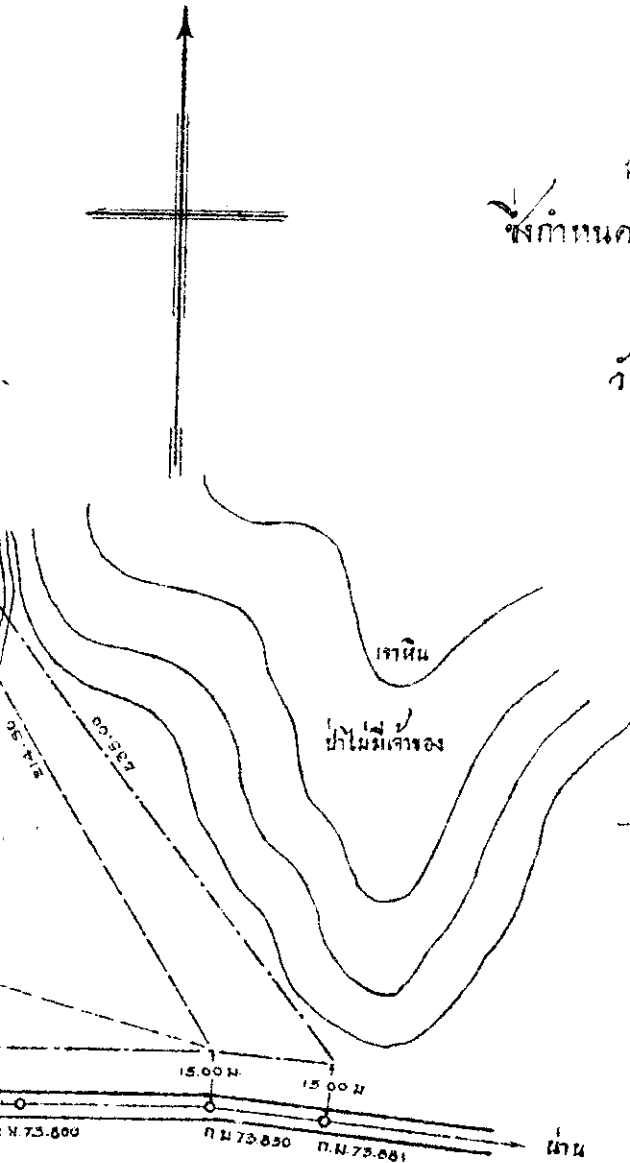
มาตราส่วน ๑ : ๒๐๐๐

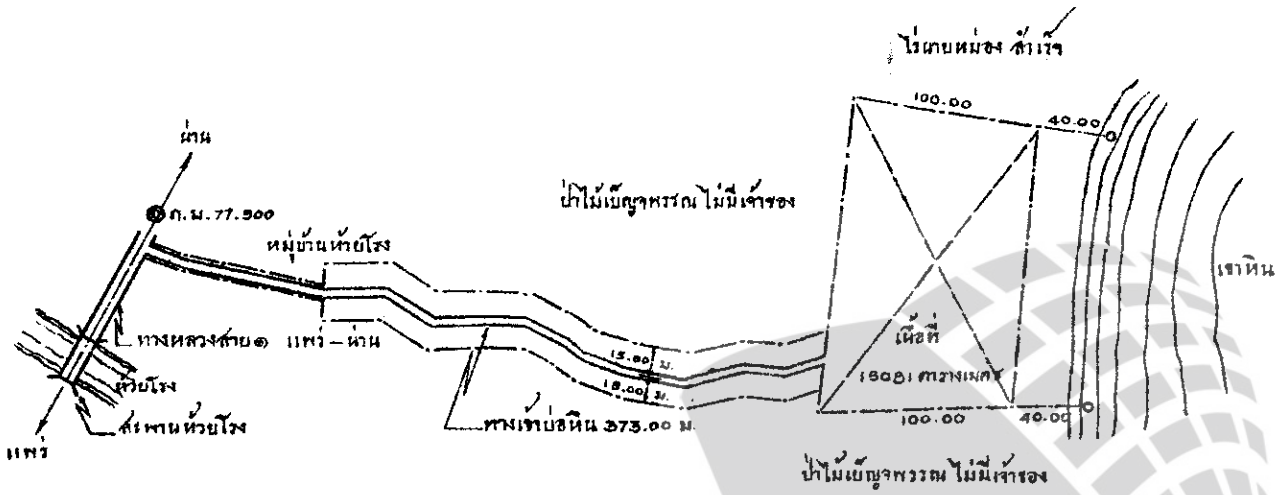
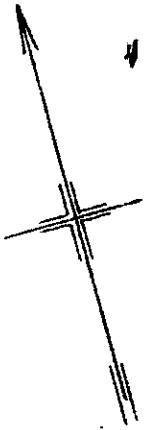
วันที่ ๒๕ กรกฎาคม พุทธศักราช ๒๔๘๑


อธิบดี

เครื่องหมาย

เขตที่ดินต้องหวงห้าม





LIRT

Legislative Institutional Repository of Thailand

แผนที่ท้ายพระราชบัญญัติ

แสดงเขตที่ดินบริเวณที่ดินท้ายโรง

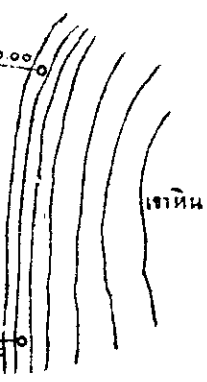
ห้องที่ตำบลไผ่โทน อำเภอวังทอง จังหวัดเพชรบูรณ์

ซึ่งกำหนดว่าต้องหวงห้ามเพื่อประโยชน์ในการสงวนทางหลวงสาย เพชร - เกษ

ภาคกลาง ๑ : ๕๐๐๐

วันที่ ๒๕ กรกฎาคม พุทธศักราช ๒๕๔๑


อธิบดี



เครื่องหมาย

เขตที่ดินของหวงห้าม



LIRT

Legislative Institutional Repository of Thailand