



พระราชกฤษฎีกา

ถอนสภาพที่ดินอันเป็นสาธารณสมบัติของแผ่นดินสำหรับพลเมืองใช้ร่วมกัน
ในท้องที่ตำบลชุมแพ อำเภอชุมแพ จังหวัดขอนแก่น
พ.ศ. ๒๕๓๕

ภูมิพลอดุลยเดช ป.ร.

ให้ไว้ ณ วันที่ ๑๕ กันยายน พ.ศ. ๒๕๓๕
เป็นปีที่ ๔๗ ในรัชกาลปัจจุบัน

พระบาทสมเด็จพระปรมินทรมหาภูมิพลอดุลยเดช มีพระบรมราชโองการโปรดเกล้าฯ ให้
ประกาศว่า

โดยที่เป็นการสมควรถอนสภาพที่ดินอันเป็นสาธารณสมบัติของแผ่นดินสำหรับพลเมืองใช้
ร่วมกัน ในท้องที่ตำบลชุมแพ อำเภอชุมแพ จังหวัดขอนแก่น

อาศัยอำนาจตามความในมาตรา ๑๗๕ ของรัฐธรรมนูญแห่งราชอาณาจักรไทย และมาตรา
วรรคสอง (๑) แห่งประมวลกฎหมายที่ดิน ซึ่งแก้ไขเพิ่มเติมโดยประกาศของคณะปฏิวัติ ฉบับที่ ๓๓๗
ลงวันที่ ๑๓ ธันวาคม พ.ศ. ๒๕๑๕ จึงทรงพระกรุณาโปรดเกล้าฯ ให้ตราพระราชกฤษฎีกาขึ้นไว้ ดังต่อไปนี้

มาตรา ๑ พระราชกฤษฎีกานี้เรียกว่า “พระราชกฤษฎีกาถอนสภาพที่ดินอันเป็นสาธารณ
สมบัติของแผ่นดินสำหรับพลเมืองใช้ร่วมกัน ในท้องที่ตำบลชุมแพ อำเภอชุมแพ จังหวัดขอนแก่น
พ.ศ. ๒๕๓๕”

มาตรา ๒ พระราชกฤษฎีกานี้ให้ใช้บังคับตั้งแต่วันถัดจากวันประกาศในราชกิจจานุเบกษา
เป็นต้นไป

มาตรา ๓ ให้ถอนสภาพที่ดินอันเป็นสาธารณสมบัติของแผ่นดินสำหรับพลเมืองใช้ร่วมกัน

ให้มีเนื้อที่ประมาณ ๘๕ ไร่ ๒ งาน ๒๗ ^๖/_{๑๐๐} ตารางวา บางส่วน โดยมีเนื้อที่ประมาณ ๘๑ ไร่ ๑ งาน ๗ ^๖/_{๑๐๐} ตารางวา ในท้องที่ตำบลชุมแพ อำเภอชุมแพ จังหวัดขอนแก่น ภายในแนวเขตตามแผนที่ท้ายพระราชกฤษฎีกานี้

มาตรา ๔ ให้รัฐมนตรีว่าการกระทรวงมหาดไทยรักษาการตามพระราชกฤษฎีกานี้

รับสนองพระบรมราชโองการ

อานันท์ ปันยารชุน

นายกรัฐมนตรี

มกัน

โปรดเกล้า ฯ ให้

หรับพลเมืองใช้

และมาตรา ๘

ติ ฉบับที่ ๓๓๔

ไว้ ดังต่อไปนี้

อันเป็นสาธารณ

จังหวัดขอนแก่น

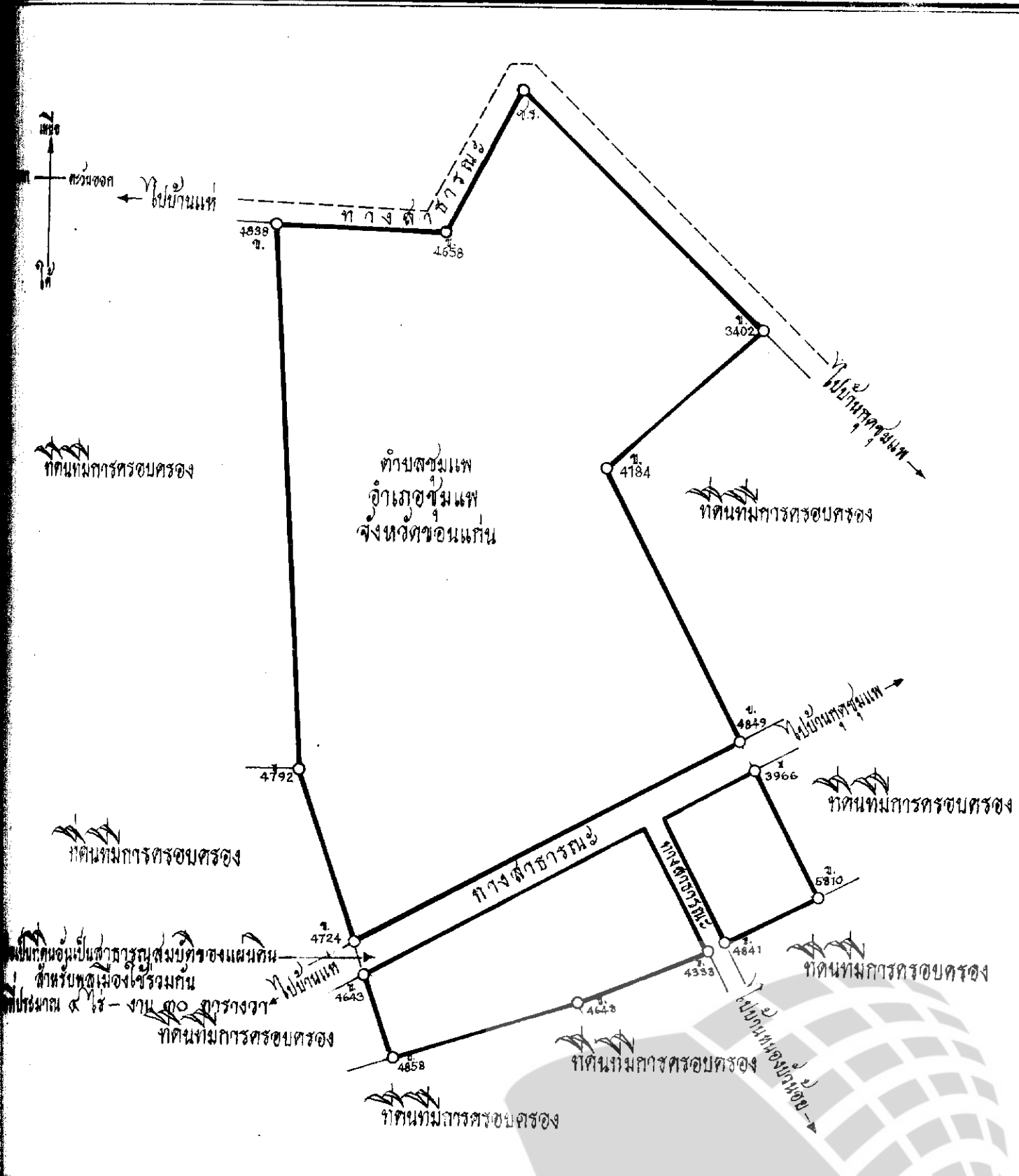
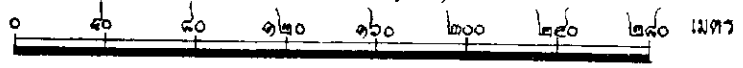
ชกิจจานุเบกษา

มืองใช้ร่วมกัน



แผนที่กำหนดพระราชกฤษฎีกาก่อนสถาปนาเป็นสาธารณสมบัติของแผ่นดินสำหรับพลเมืองไทรบุรี
 ในท้องที่ตำบลชุมแพ อำเภอชุมแพ จังหวัดขอนแก่น
 พ. ศ. ๒๕๓๕

เนื้อที่ประมาณ ๙๑ ไร่ ๑ งาน ๙๓^๑/_{๑๐} ตารางวา
 มาตราส่วน ๑:๕,๐๐๐



 (นายพนม จงศักดิ์เจริญ) ผู้อำนวยการกองสำรวจและควบคุมที่ดินของรัฐ	 (นายทศวิ ไรทศศิริ) ข้าราชการกอง
 (นายวิเชษฐ์ ไรทศศิริ)	 (นายวิรัตน์ เสงษ์จำรัสย์) เจ้าพนักงานบริหารที่ดิน

หมายเหตุ :- เหตุผลในการประกาศใช้พระราชกฤษฎีกาฉบับนี้ คือ เนื่องจากที่ดินสาธารณประโยชน์ในหน่วยตำบลตำบลในท้องที่ตำบลชุมแพ อำเภอชุมแพ จังหวัดขอนแก่น เนื้อที่ประมาณ ๘๕ ไร่ ๒ งาน ๒๗ $\frac{๖}{๑๐}$ ตารางวา ที่พลเมืองเคยใช้ประโยชน์ร่วมกันเป็นที่เลี้ยงสัตว์ ตั้งแต่ปี พ.ศ. ๒๔๙๓ มีหนังสือสำคัญสำหรับที่หลวง เลขที่ ๗๗๒๓ ปัจจุบันปรากฏว่าพลเมืองได้เลิกใช้ประโยชน์ร่วมกันในที่ดินนั้นแล้ว บางส่วน สมควรถอนสภาพที่ดินดังกล่าวจากการเป็นสาธารณสมบัติของแผ่นดินสำหรับพลเมืองใช้ร่วมกัน บางส่วน เนื้อที่ประมาณ ๘๑ ไร่ ๑ งาน ๘ $\frac{๖}{๑๐}$ ตารางวา เพื่อมอบหมายให้กองทัพบกใช้เป็นที่ตั้งกรมทหารพรานที่ ๒๕ เพื่อประโยชน์ในราชการของกระทรวงกลาโหม จึงจำเป็นต้องตราพระราชกฤษฎีกานี้

