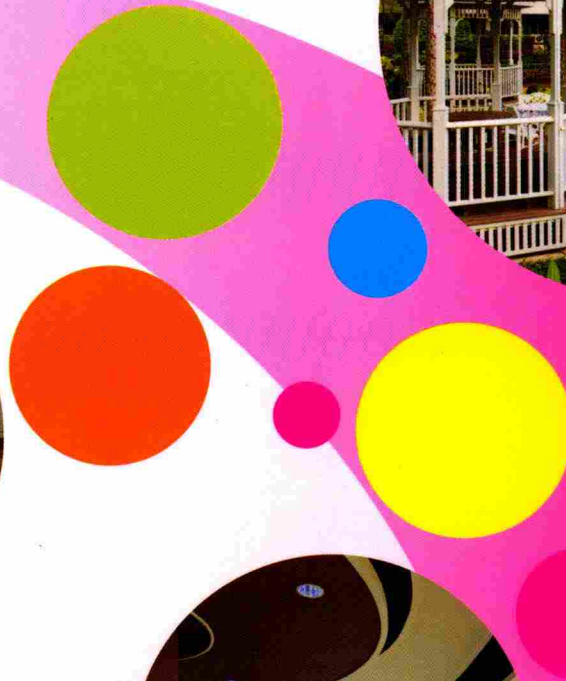
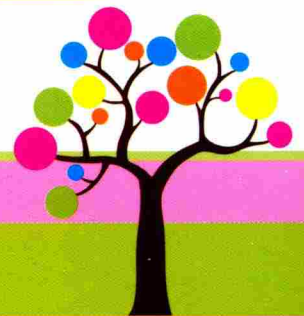




สำนักสิริพัฒนา





สารบัญ

ความเป็นมาของสำนักสิริพัฒนา	1
วิสัยทัศน์, พันธกิจ, วัตถุประสงค์	3
ประเภทการให้บริการของสำนักสิริพัฒนา	4
บริการต่างๆ ที่สำนักสิริพัฒนาจัดให้	5
ความสำเร็จของสำนักสิริพัฒนา	6
หัวข้ออบรมหลักสูตรต่างๆ	7
หลักสูตรฝึกอบรมในระดับนานาชาติ	7
การบริการวิชาการแก่สังคม	8
ทำไมต้องเลือก สำนักสิริพัฒนา: นิติ	8

THAI NATIONAL ASSEMBLY LIBRARY



3961202999

ส 06041

ศธ
07/15
1.2
2559

สถาบันบัณฑิตพัฒนบริหารศาสตร์.
สำนักสิริพัฒนา.
สำนักสิริพัฒนา.

ความเป็นมาของสำนักสิริพัฒนา

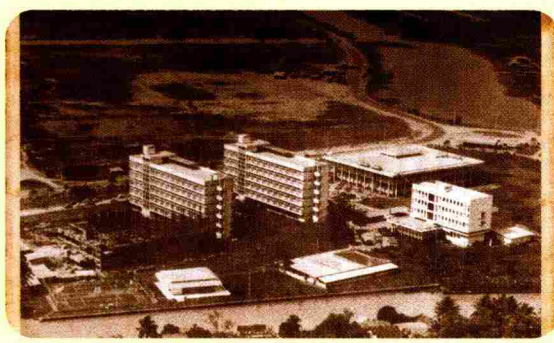
สำนักฝึกอบรมได้ก่อตั้งขึ้นมาพร้อมกับการก่อกำเนิดของสถาบันบัณฑิตพัฒนบริหารศาสตร์ ตามพระราชบัญญัติสถาบันบัณฑิตพัฒนบริหารศาสตร์ พ.ศ. 2509 เมื่อวันที่ 1 เมษายน พ.ศ. 2509 โดยมีหน้าที่ และความรับผิดชอบในการเผยแพร่และถ่ายทอดเทคโนโลยีด้านการบริหารไปสู่องค์กรทั้งภาคราชการ รัฐวิสาหกิจ องค์กรมหาชน และภาคเอกชน ด้วยวิธีการให้คำปรึกษาการจัดฝึกอบรม/สัมมนา ให้เป็นไปตามนโยบายในการ พัฒนาประเทศของรัฐบาลโดยให้มีความสอดคล้องและประสิทธิภาพสูงสุด ซึ่งได้มีผลงานเป็นที่ยอมรับทั้ง ภาคราชการ รัฐวิสาหกิจ องค์กรมหาชน และภาคเอกชนตลอดมา



๗๕
07/15
1.2
๕559

จากนโยบายของผู้บริหารสถาบันบัณฑิตพัฒนบริหารศาสตร์และสำนักฝึกอบรม มีวิสัยทัศน์และเป้าหมาย ในการยกระดับการบริหารและการบริการด้านวิชาการ ในการพัฒนาและฝึกอบรมของสำนักฝึกอบรมให้มีความเป็น ระดับสากล World Class Organization สถาบันฯ จึงได้รับโครงสร้างการบริหารสำนักฝึกอบรม รวมทั้งการปรับ เปลี่ยนภาพลักษณ์ และการปรับเปลี่ยนชื่อสำนักฝึกอบรมใหม่ โดยมีภารกิจหลักในการให้บริการวิชาการแก่สังคม รวมทั้งเสริมสร้างและพัฒนาคุณภาพทรัพยากรมนุษย์ในทุกๆระดับ และทุกภาคส่วน ให้มีศักยภาพ และสามารถนำความรู้ ที่ได้รับไปบูรณาการให้เกิดประโยชน์สูงสุดในการปฏิบัติงาน เพื่อสร้างความเข้มแข็ง และความเจริญก้าวหน้าให้แก่ องค์กร สังคม และประเทศอย่างยั่งยืน โดยได้ขอพระราชทานชื่อหน่วยงานด้านการจัดการฝึกอบรมของสถาบัน แทนชื่อ "สำนักฝึกอบรม" จากสมเด็จพระเทพรัตนราชสุดาฯ สยามบรมราชกุมารี โดยสถาบันได้รับพระราชทานชื่อว่า "สำนักสิริพัฒนา" (Siripattana Training Center) ซึ่งหมายถึง สำนักที่มีหน้าที่จัดการพัฒนาอันดียิ่ง ตั้งแต่วันที่ 21 เมษายน 2555 เป็นต้นมา

สิ่งพิมพ์รัฐบาล
สมบัติห้องสมุดรัฐสภา



สำนักสารนิพนธ์

วิสัยทัศน์
พันธกิจ
วัตถุประสงค์

วิสัยทัศน์

เป็นศูนย์กลางแห่งความเป็นเลิศด้านการฝึกอบรมเพื่อเสริมสร้างการเรียนรู้ทางการบริหารการพัฒนา



พันธกิจ

1. ดำเนินการฝึกอบรมด้านพัฒนบริหารศาสตร์
2. ดำเนินการฝึกอบรมด้านองค์ความรู้ในระดับบัณฑิตศึกษา
3. สนับสนุนด้านการพัฒนาทรัพยากรบุคคลและรายได้ให้กับสถาบัน

วัตถุประสงค์

1. เพื่อเป็นหน่วยงานกลางที่ดำเนินการสนับสนุนและพัฒนาทรัพยากรบุคคลและรายได้ให้กับสถาบัน
2. เพื่อเป็นหน่วยงานที่ถ่ายทอดความรู้และวิทยาการสมัยใหม่ทางด้านพัฒนบริหารศาสตร์ให้แก่หน่วยงานราชการ รัฐวิสาหกิจ และเอกชน
3. เพื่อเป็นหน่วยงานศึกษาวิจัย และองค์ความรู้ที่มุ่งผลสัมฤทธิ์ด้านการฝึกอบรมแก่หน่วยงานต่างๆ
4. เพื่อเป็นหน่วยงานที่ให้บริการวิชาการแก่สังคมที่เป็นการให้บริการแก่สาธารณชน:

ประเภทการให้บริการของสำนักสิริพัฒนา

สำนักสิริพัฒนามีนโยบายในการให้บริการทางวิชาการแก่หน่วยงานต่างๆ ทั้งภาคราชการ รัฐวิสาหกิจ องค์กรมหาชน และภาคเอกชน โดยมีจัดฝึกอบรมประเภทต่างๆ ดังนี้

1. หลักสูตรประเภท In-house Training

เป็นหลักสูตรที่จัดให้แก่หน่วยงานใดหน่วยงานหนึ่ง โดยเฉพาะตามความต้องการของหน่วยงาน โดยมีวิทยากรและทีมงานที่มีความเชี่ยวชาญทางด้านวิชาการที่สามารถออกแบบหลักสูตรให้ตรงกับความต้องการของหน่วยงาน ไม่ว่าจะเป็นหัวข้อเนื้อหาวิชา รูปแบบการสอน และการศึกษาดูงาน ระยะเวลาและจำนวนผู้เข้าอบรมสามารถปรับเปลี่ยนได้ตามความต้องการ

2. หลักสูตรประเภท Public Training

เป็นหลักสูตรที่จัดให้แก่บุคคลทั่วไป ซึ่งเป็นรูปแบบบริการที่บุคคลทั่วไปสามารถใช้บริการได้ ไม่เฉพาะเจาะจงหน่วยงาน โดยครอบคลุมทุกสาขาวิชาทั้งทางด้าน การบริหารและสังคมศาสตร์ ประกอบด้วยหลักสูตรกว่า 80 หลักสูตร

3. หลักสูตรเฉพาะ (Specialized Training)

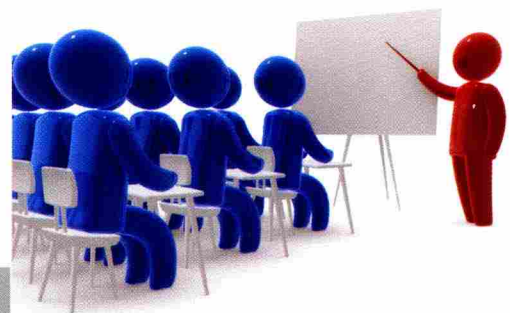
หลักสูตรฝึกอบรมที่จัดเน้นให้ความรู้ในสาขาวิชาชีพต่าง ๆ เป็นการเฉพาะทาง หรือให้บริการอบรมแก่บุคลากรในสาขาวิชาชีพนั้น รวมทั้งยังให้ความรู้ในเรื่องเฉพาะด้านและการจัดประเมินเฉพาะด้าน (Assessment)

4. หลักสูตรนานาชาติ (International Training)

ให้บริการฝึกอบรมโดยมีการบรรยายเป็นภาษาต่างประเทศ ให้กับชาวไทยและชาวต่างชาติ ทั้งในลักษณะ Public Training, In-house Training และ Tailor-Made Training โดยวิทยากรผู้ทรงคุณวุฒิทั้งชาวไทยและชาวต่างประเทศซึ่งผู้เข้าฝึกอบรมจะได้รับประโยชน์จากการแลกเปลี่ยนเรียนรู้ระหว่างกันบนความหลากหลายทางวัฒนธรรม

5. หลักสูตรที่เป็นการให้บริการวิชาการแก่สังคม

ให้บริการฝึกอบรมในหัวข้อที่กำลังเป็นที่น่าสนใจ ให้กับประชาชนทั่วไปโดยผู้เข้าอบรมไม่ต้องเสียค่าลงทะเบียนเข้าอบรม





บริการต่างๆ ที่สำนักส่งเสริมพัฒนาจัดให้

- วิเคราะห์หาความจำเป็นในการจัดฝึกอบรมบุคลากรในหน่วยงาน
- ออกแบบหลักสูตรตามความต้องการของหน่วยงาน
- จัดทำการทดสอบความรู้ก่อน (Pre-Test) และหลังการฝึกอบรม (Post-Test)
- ให้คำแนะนำในการจัดฝึกอบรมเพื่อพัฒนาบุคลากร
- จัดทำการประเมินสมรรถนะด้านบริหารจัดการ (Management Assessment)
- ให้บริการจัดฝึกอบรม และให้บริการวิชาการแก่สังคม

ความสำเร็จของสำนักสิริพัฒนา

สำนักสิริพัฒนาได้รับความไว้วางใจให้จัดหลักสูตรฝึกอบรมให้กับหน่วยงาน ทั้งภาครัฐการ รัฐวิสาหกิจ องค์กรมหาชน และภาคเอกชน ซึ่งจากความน่าเชื่อถือทำให้ มูลค่าโครงการในปี 2554 สูงถึง 200 กว่าล้านบาทโดยเพิ่มจากปี 2553 ถึง 3 เท่า อันเนื่องมาจากสำนักได้รับความไว้วางใจให้จัดการอบรมให้แก่องค์กรขนาดใหญ่ อาทิเช่น



1. กระทรวงสาธารณสุข
2. กระทรวงพัฒนาสังคมและความมั่นคงของมนุษย์
3. กระทรวงการคลัง
4. กระทรวงอุตสาหกรรม
5. กระทรวงต่างประเทศ
6. การปราบปรามคอรัปชั่น
7. กรมสรรพสามิต
8. กรมศุลกากร
9. กรมธนารักษ์
10. องค์กรกระจายเสียงและแพร่ภาพสาธารณะแห่งประเทศไทย
11. สำนักงานการตรวจเงินแผ่นดิน
12. การนิคมอุตสาหกรรมแห่งประเทศไทย
13. หอการค้าไทย
14. องค์กรอาหารและยา
15. สำนักงานเลขานุการสภากรุงเทพมหานคร
16. สำนักงานกองทุนฟื้นฟูและพัฒนาเกษตรกร
17. บริษัท แพรนต้า จิวเวลรี่ จำกัด (มหาชน)
18. บริษัท ดีนโซ อินเทอร์เน็ตเนชั่นแนล เอเชีย จำกัด
19. บริษัท เยอรมัน ออโต้ จำกัด
20. บริษัท ออยุธยา แคปิตอล ออโต้ ลีส จำกัด (มหาชน)
21. สถาบันพลาสติก
22. ดีเคเอสเอช (ประเทศไทย) จำกัด
23. Coastal Energy
24. บริษัท ไทยออยล์ จำกัด (มหาชน)
25. สำนักงานคณะกรรมการพิเศษเพื่อประสานงานโครงการอันเนื่องมาจากพระราชดำริ
26. สำนักกษัตริย์

สำนักสิริพัฒนาได้ให้บริการหัวข้ออบรมหลักสูตรต่างๆ ซึ่งมีตัวอย่าง ดังต่อไปนี้

- การพัฒนาผู้บริหารระดับกลาง สำหรับองค์กรภาครัฐและเอกชน
- นักบริหารยุทธศาสตร์
- การพัฒนาสมรรถนะข้าราชการ ระดับผู้บริหารและพนักงาน
- นักบริหารระดับสูง
- โครงการเสริมสร้างศักยภาพผู้บริหาร
- ผู้บริหาร ยุคใหม่
- การพัฒนาภาวะผู้นำที่เป็นเลิศอย่างยั่งยืนของผู้บริหาร
- นักบริหารพัฒนาสังคมและความมั่นคงของมนุษย์
- การประเมินสมรรถนะด้านการบริหารจัดการ
- การเงินสำหรับผู้บริหารที่ไม่ใช่นักการเงิน
- CSR and Conflict Management
- นักบริหารการพัฒนาตามแนวพระราชดำริ
- ภาษาอังกฤษสำหรับบุคลากรภาครัฐ
- การบริหารความเสี่ยงขององค์กร

นอกจากนี้ สำนักสิริพัฒนายังได้ดำเนินการจัดProgram หลักสูตรฝึกอบรมในระดับนานาชาติ อาทิเช่น

- 1) หลักสูตร Theory of Development Cooperation; ODA ให้แก่เจ้าหน้าที่จากประเทศมองโกเลีย
- 2) หลักสูตร National Budget and Public Debt Management Program ให้แก่เจ้าหน้าที่จากประเทศ มองโกเลีย
- 3) หลักสูตร Human Resources Development Programme ให้แก่เจ้าหน้าที่จากประเทศภูฏาน
- 4) หลักสูตร Conict Management and Negotiation Skills ให้แก่เจ้าหน้าที่จากประเทศบังคลาเทศ
- 5) หลักสูตร Information Technology and Statistics ให้แก่เจ้าหน้าที่จากประเทศกัมพูชา
- 6) หลักสูตร Local Development Planning Process ให้แก่เจ้าหน้าที่จากประเทศกัมพูชา
- 7) หลักสูตร Public Administration Management
หลักสูตร Project Planning and Cycle Management
หลักสูตร Office Administration and Filing Management
หลักสูตร Effective Management Skills
ให้แก่เจ้าหน้าที่จากสาธารณรัฐประชาธิปไตยประชาชนลาว
- 8) หลักสูตร AEC and Foreign Owned SMEs in Thailand ให้แก่บุคคลทั่วไปที่สนใจ
- 9) หลักสูตร Thailand Business Culture and Etiquette: Be Ready to Success in Thailand from AEC Integration ให้แก่นักลงทุน และบุคคลทั่วไปที่สนใจ



สำนักสิริพัฒนายังมีการบริการวิชาการแก่สังคม (โดยไม่คิดค่าใช้จ่าย) ได้แก่

- โครงการผู้นำเยาวชน
- การเสวนาทางวิชาการ เรื่อง ทิศทางการลงทุนของประเทศไทยในปี 2555 ภายหลังจากวิกฤตการณ์น้ำท่วม
- การอบรม หลักสูตร กลยุทธ์การพัฒนาดตนเองเพื่อเพิ่มศักยภาพในการทำงาน
- การอบรม หลักสูตร เสริมสร้างแนวคิดเชิงนวัตกรรม เพื่อรองรับประชาคมเศรษฐกิจอาเซียน
- การอบรม หลักสูตร แนวโน้มทิศทางการค้าเพื่อรองรับประชาคมเศรษฐกิจอาเซียน
- การเสวนาทางวิชาการ เรื่อง การเตรียมความพร้อมด้านการพัฒนาบุคลากร เมื่อเข้าสู่ประชาคมเศรษฐกิจอาเซียน

ทำไมต้องเลือก สำนักสิริพัฒนา: นิदा

1) **ด้านวิทยากร:** มีวิทยากรที่ล้วนแต่เป็นผู้เชี่ยวชาญในแต่ละสาขาวิชาที่มีประสบการณ์ในด้านการฝึกอบรม ซึ่งประกอบด้วยคณาจารย์และผู้ทรงคุณวุฒิที่มาจากคณะ และศูนย์ต่างๆ ในสถาบันฯ ดังต่อไปนี้



- คณะรัฐประศาสนศาสตร์
- คณะบริหารธุรกิจ
- คณะพัฒนาการเศรษฐกิจ
- คณะสถิติประยุกต์
- คณะพัฒนาสังคมและสิ่งแวดล้อม
- คณะภาษาและการสื่อสาร
- คณะพัฒนารัฐพยาบาลมนุษย
- คณะนิติศาสตร์
- คณะนิเทศศาสตร์และนวัตกรรมการจัดการ
- คณะการจัดการการท่องเที่ยว
- วิทยาลัยนานาชาติ

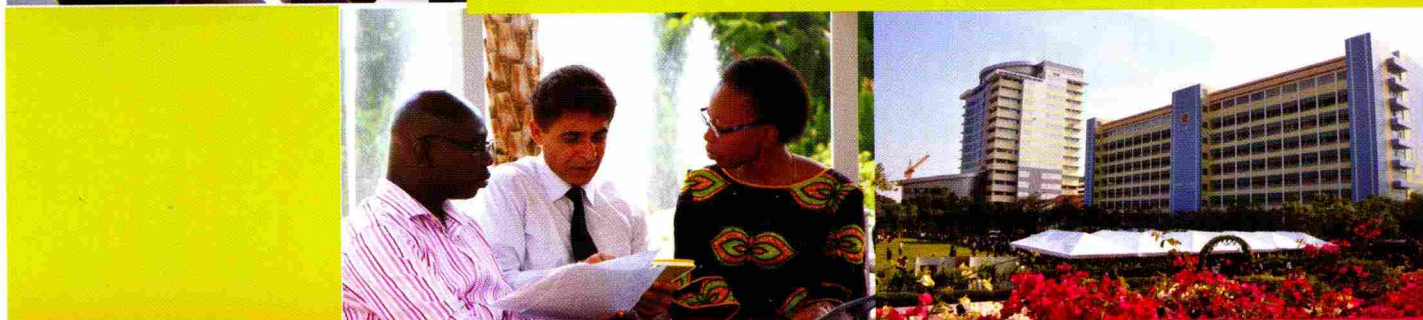
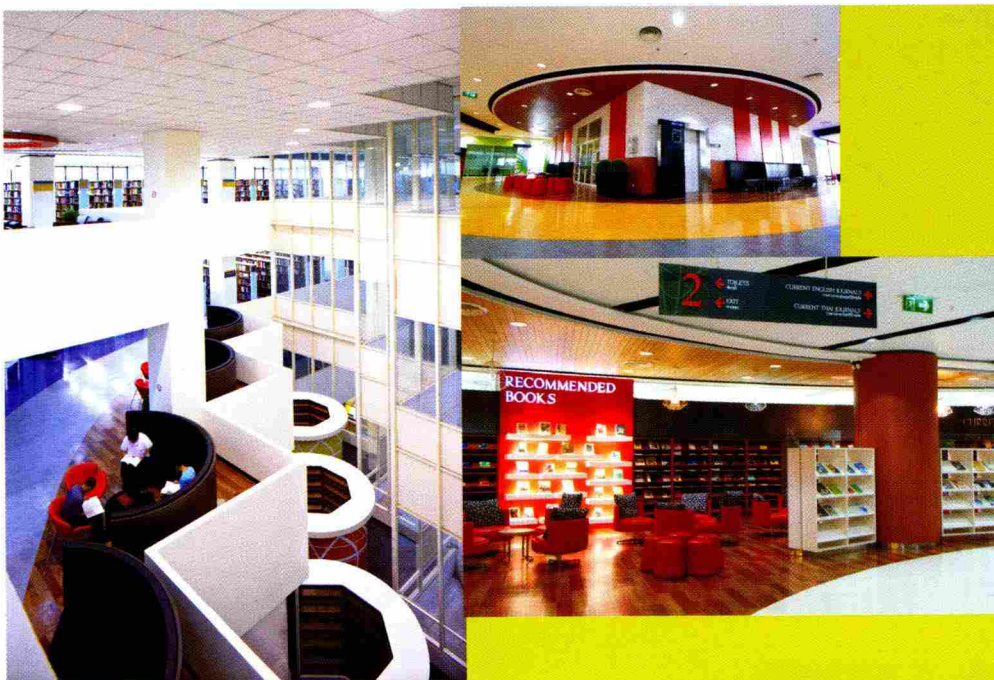


นอกจากนี้ สำนักสิริพัฒนายังมีเครือข่ายวิทยากรที่มาจากสถาบันภาครัฐและเอกชนมากมาย ที่สามารถนำความรู้อิงเชิงเนื้อหาและปฏิบัติจริงจากประสบการณ์ ความสามารถ และผลงานวิจัย นำมาประยุกต์และถ่ายทอดความรู้ได้อย่างทันสมัยทันต่อเหตุการณ์ของสภาพสังคม และเศรษฐกิจ ที่เปลี่ยนแปลงไปทุกวันอย่างรวดเร็ว

2) ด้านการใช้เทคนิคประเภทต่างๆในการฝึกอบรม: ใช้เทคนิคและวิธีการฝึกอบรมที่เน้นความสมดุลระหว่างวิทยาการและปฏิบัติการ การฝึกอบรม โดยเทคนิคการบรรยาย (Lecture) การใช้กรณีศึกษา (Case Study) การฝึกอบรมเชิงปฏิบัติการ (Workshop) ที่มุ่งสร้างปฏิสัมพันธ์และการแลกเปลี่ยนเรียนรู้ระหว่างผู้เข้ารับการฝึกอบรมกับวิทยากร และระหว่างผู้เข้ารับการฝึกอบรมด้วยกันเอง ทำให้ผู้เข้ารับการฝึกอบรมได้รับความรู้ ความเข้าใจ หลักการ กระบวนการ และเครื่องมือ ตลอดจนเทคนิคต่างๆ อย่างครบถ้วน

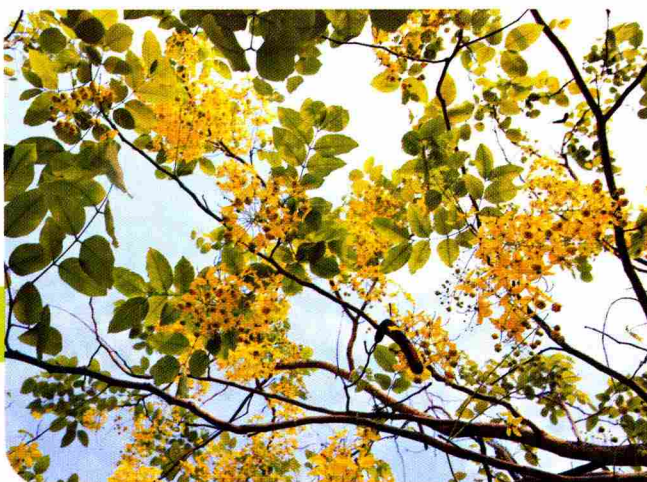
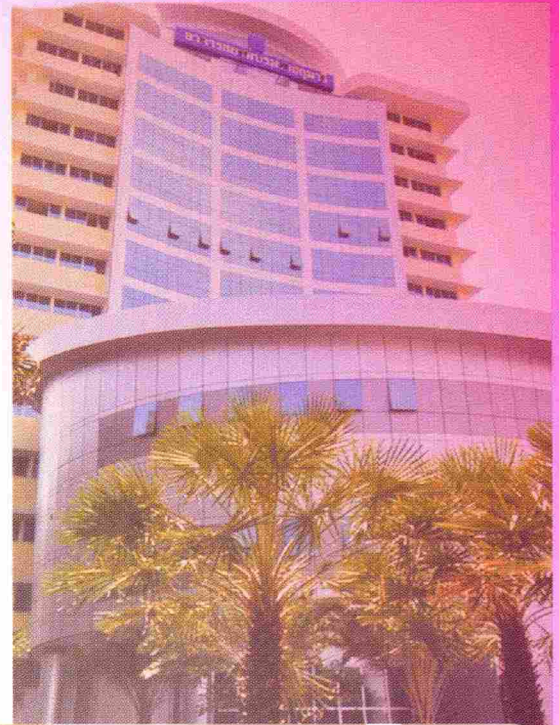
3) ด้านบุคลากร: เจ้าหน้าที่ของสำนักสรีรพัฒนามีความเชี่ยวชาญ และมีประสบการณ์โดยตรงในการจัดฝึกอบรมมา มากกว่า 27 ปี ทำให้มั่นใจได้ว่ามีศักยภาพที่ได้รับการยอมรับและไว้วางใจ ซึ่งรับรองได้ด้วยคุณภาพและประสิทธิภาพในการจัดหลักสูตรที่ผ่านมา

4) ด้านสถานที่: สถาบันฯ มีห้องอบรมที่ได้มาตรฐานและรองรับจำนวนผู้เข้าอบรมได้อย่างเพียงพอ และสามารถจัดสรรห้องได้ตามขนาดของเข้ารับการอบรม ซึ่งสามารถรองรับผู้เข้าอบรมจำนวนมากถึง 1,000 กว่าคน ใน 1 วัน รวมทั้งมีห้องหลายรูปแบบ ไม่ว่าจะเป็นหอประชุมใหญ่ ห้องประชุมและห้องเรียนมาตรฐานทุกขนาด และห้องแบบโรงหนัง (Theatre) ซึ่งทุกห้องมีการติดตั้งด้วยสื่อการสอน และโสตทัศนอุปกรณ์ที่มีเทคโนโลยีทันสมัยและครบถ้วน รวมทั้งมี 8 แคมปัส ที่รองรับกระจายอยู่ตามภูมิภาคทั่วประเทศ ที่มีสื่อการสอนและโสตทัศนอุปกรณ์ที่ทันสมัยเช่นกัน



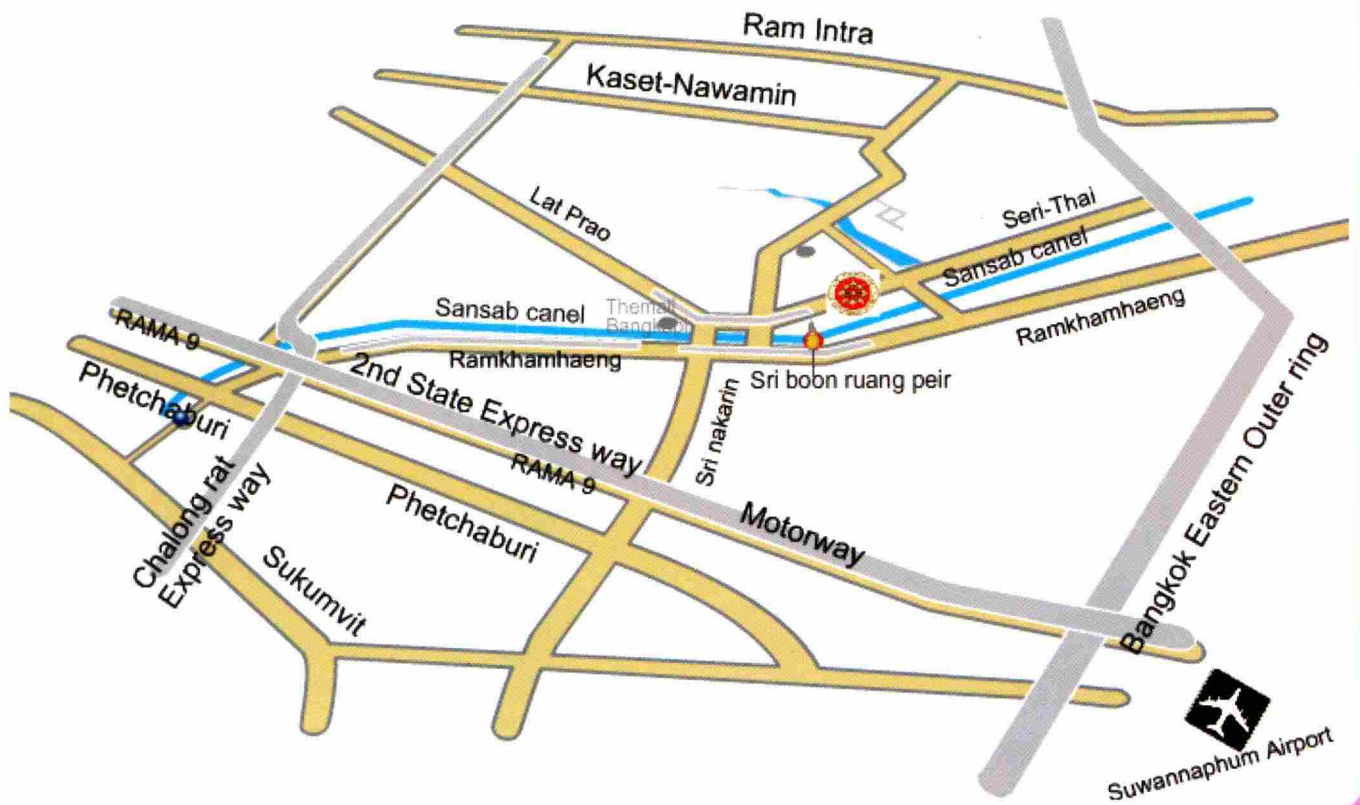
5) **ด้านสิ่งอำนวยความสะดวก:** สถาบันฯ มีสิ่งอำนวยความสะดวกครบครัน ไม่ว่าจะเป็น ห้องพัก ร้านอาหาร ร้านกาแฟ ห้องพยาบาล สนามกีฬา ฟิตเนสและสวนพักผ่อนบริเวณรอบสถาบัน

6) **ด้านแหล่งศึกษาค้นคว้า:** สถาบันฯ มีห้องสมุดที่ทันสมัยเอื้อต่อการเรียนรู้จนได้รับการยกย่องให้เป็นห้องสมุดที่ทันสมัยที่สุดในเอเชียตะวันออกเฉียงใต้ ด้วยระบบเทคโนโลยีดิจิทัล รองรับการศึกษา ค้นคว้าเพิ่มเติมได้ทุกรูปแบบและหลากหลาย และห้องปฏิบัติการคอมพิวเตอร์ที่ให้การสืบค้นข้อมูลทางอินเทอร์เน็ต และสามารถเชื่อมต่อเครือข่ายระบบอินเทอร์เน็ตผ่าน wi-fi ได้ทั้งสถาบัน



National Institute of Development Administration

118 Moo3, Senthai Road
Khwaeng Klong-Chan, Khet Bangkok,
Bangkok THAILAND 10240.
Tel. 66-2727-3000 FAX. 66-2375-8798



Excellent Training . Excellent Service





กรุณาติดต่อสอบถามได้ที่...

สำนักสิริพัฒนา สถาบันบัณฑิตพัฒนบริหารศาสตร์

อาคารสยามบรมราชกุมารี ชั้น 14

เลขที่ 118 ถนนเสรีไทย แขวงคลองจั่น

เขตบางกะปิ กรุงเทพฯ 10240

โทรศัพท์ 0 2727 3231, 0 2727 3213-14

โทรสาร 0 2375 4720

Website: www.training.nida.ac.th

E-mail: trainingnida@gmail.com