

สรุป ความต้องการ การผลิต การนำเข้า

และการจำหน่ายน้ำมันเชื้อเพลิง

ประจำไตรมาสที่ ๒ และครึ่งปีแรกของปี ๒๕๓๕

กองน้ำมันเชื้อเพลิง

กรมทะเบียนการค้า

สรุปสถานการณ์น้ำมันเชื้อเพลิงในประเทศไทย

ประจำครึ่งปีแรกปี 2535



ความต้องการใช้

ความต้องการใช้น้ำมันเชื้อเพลิงและก๊าซแอลพีจีครึ่งปีแรกปี 2535 มีปริมาณรวมทั้งสิ้น 13,581 ล้านลิตร หรือ 469,347 บาเรลต่อวัน เพิ่มขึ้นจากช่วงเดียวกันของปีก่อนประมาณ 1,276 ล้านลิตร หรือ 44,098 บาเรลต่อวัน คิดเป็นร้อยละ 10 น้ำมันเชื้อเพลิงที่มีการใช้เพิ่มขึ้นมากที่สุดได้แก่ น้ำมันเตา, ยางมะตอย, เบนซินพิเศษ, ก๊าซแอลพีจี, เจ.พี.1 และ เบนซินธรรมดา เพิ่มขึ้นร้อยละ 28, 26, 17, 12, 11 และ 7 ตามลำดับ ยกเว้นน้ำมันดีเซลหมุนเร็วและน้ำมันก๊าด มีปริมาณการใช้ลดลงร้อยละ 1.2 และ 0.6 ตามลำดับ ทั้งนี้ เนื่องจากปริมาณการใช้ได้ลดลงบ้างสำหรับน้ำมัน เบนซินพิเศษไร้สารตะกั่วมีปริมาณการใช้ทดแทนน้ำมัน เบนซินพิเศษที่มีสารตะกั่วได้ร้อยละ 21 ของปริมาณการใช้น้ำมัน เบนซินพิเศษทั้งหมด

การผลิตจากโรงกลั่นและโรงแยกก๊าซฯ ในประเทศมีปริมาณรวมทั้งสิ้น 8,265 ล้านลิตร หรือ 284,599 บาเรลต่อวัน คิดเป็นร้อยละ 61 ของปริมาณความต้องการใช้ จึงต้องมีส่วนหนึ่งที่น่าเข้าจากต่างประเทศด้วย โดยเป็นปริมาณการนำเข้าน้ำมันดิบและน้ำมันสำเร็จรูปรวมทั้งสิ้น 12,828 ล้าน หรือ 443,354 บาเรลต่อวัน ซึ่งมีรายละเอียดดังนี้

พิมพ์รัฐบาล

การผลิต

ปริมาณการผลิตจากโรงกลั่นน้ำมันไทยออยล์, บางจาก และ เอสโจ มีปริมาณรวมกัน 7,434 ล้านลิตร หรือ 256,925 บาเรลต่อวัน เพิ่มขึ้นจากช่วงเดียวกันของปีก่อน 537 ล้านลิตร หรือ 18,559 บาเรลต่อวัน หรือร้อยละ 8

แหล่งที่มาของน้ำมันปิโตรเลียมดิบและน้ำมันอื่น ๆ ที่นำเข้ามา ดังนี้

	<u>ปริมาณ/ล้านลิตร</u>	<u>ร้อยละ</u>
ตะวันออกกลาง	3,645	47
ตะวันออกไกล	2,650	34
ประเทศอื่น ๆ	629	8
ภายในประเทศ	776	10
น้ำมันอื่น ๆ ที่ไม่ใช่ไขมันดิบ	<u>39</u>	<u>1</u>
รวม	<u>7,739</u>	<u>100</u>

สำหรับโรงแยกก๊าซฯ ผลิตก๊าซแอลพีจี ได้ 449 ล้านกิโลกรัม หรือ 2,464 เมตริกตันต่อวัน เพิ่มขึ้นจากช่วงเดียวกันของปีก่อน 105 ล้านกิโลกรัม หรือ 575 เมตริกตัน/วัน คิดเป็นร้อยละ 30 ทั้งนี้ เนื่องจากในช่วงเดือนมีนาคม - กรกฎาคม ของปีที่ผ่านมา ระบบการทำงานของหน่วยกำจัดความชื้น ในโรงแยกก๊าซหน่วยที่ 1 ของการปิโตรเลียมแห่งประเทศไทยเกิดขัดข้อง จึงได้ลดกำลังการผลิตลง ประกอบกับมีการหยุดซ่อมแซมประจำปีด้วย

การนำเข้

การนำเข้าน้ำมันปิโตรเลียมดิบ น้ำมันสำเร็จรูป และก๊าซแอลพีจี ในครึ่งปีแรกนี้ มีปริมาณรวมทั้งสิ้น 12,817 ล้านลิตร หรือ 442,949 บาเรลต่อวัน

	<u>ปริมาณ/ล้านลิตร</u>	<u>มูลค่า/ล้านบาท</u>
1. น้ำมันปิโตรเลียมดิบ	7,181	20,271
2. น้ำมันสำเร็จรูปและก๊าซแอลพีจี	5,648	19,461

การนำเข้าน้ำมันปิโตรเลียมดิบ มาจากแหล่งต่าง ๆ ดังนี้

	<u>ปริมาณ/ล้านลิตร</u>	<u>ร้อยละ</u>
ตะวันออกกลาง	3,858	54
ตะวันออกไกล	2,612	36
อื่น ๆ	710	10
รวม	<u>7,180</u>	<u>100</u>

สำหรับการนำเข้าน้ำมันสำเร็จรูปและกากแอลพีจี มีปริมาณการนำเข้าประมาณร้อยละ 42 ของความต้องการใช้ โดยมีปริมาณการนำเข้าเพิ่มขึ้นจากช่วงเดียวกันของปีที่แล้วร้อยละ 17 เป็นการนำเข้าน้ำมันดีเซลหมุนเร็วร้อยละ 47 รองลงมาได้แก่ น้ำมันเตาเบนซินพิเศษ และเบนซินพิเศษไร้สารตะกั่ว ร้อยละ 33, 8 และ 4 ของปริมาณการนำเข้าทั้งหมด ชนิดน้ำมันที่มีปริมาณการนำเข้าเพิ่มขึ้นมากที่สุดได้แก่ น้ำมันเบนซินพิเศษ น้ำมันเจ.พี.๑ และน้ำมันเกา คิดเป็นร้อยละ 75, 68 และ 64 ตามลำดับ ในขณะที่น้ำมันดีเซลหมุนเร็วและกากแอลพีจี มีปริมาณการนำเข้าลดลงร้อยละ 8 และ 99 ตามลำดับ ทั้งนี้ เป็นผลมาจากความต้องการใช้น้ำมันดีเซลหมุนเร็วได้ชดเชยตัวลง และกากแอลพีจีสามารถผลิตได้เพียงพอต่อความต้องการใช้ภายในประเทศ

สำหรับแหล่งนำเข้าน้ำมันสำเร็จรูปส่วนใหญ่มาจากประเทศสิงคโปร์ ร้อยละ 72 ของปริมาณการนำเข้าทั้งหมด รองลงมาได้แก่ ประเทศเกาหลี ร้อยละ 16 ของปริมาณการนำเข้าทั้งหมด ส่วนที่เหลือเป็นการนำเข้ามาจากประเทศอื่น ๆ รวมกันทั่วประเทศ

ปริมาณการนำเข้าของน้ำมันชนิดต่าง ๆ มีดังนี้

ปริมาณ/ล้านลิตร

ชนิดน้ำมัน	ครึ่งปีแรก		% เปลี่ยนแปลง
	2535	2534	+ เพิ่ม , - ลด
1. เบนซินธรรมดา	35.840	48.981	- 27
2. เบนซินพิเศษ	439.515*	257.385*	+ 71
3. เบนซินพิเศษไร้อาโรมาติก	228.304	86.182	+ 165
4. เอ.พี. 1	422.583	251.222	+ 68
5. ดีเซลหมุนเร็ว	2,632.479	2,874.169	- 8
6. เตา	1,364.265	1,138.270	+ 64
7. ก๊าซแอลพีจี (ล้าน กก.)	0.493	85.484	- 99
8. ยางมะตอย (ล้าน กก.)	18.470	19.032	- 3

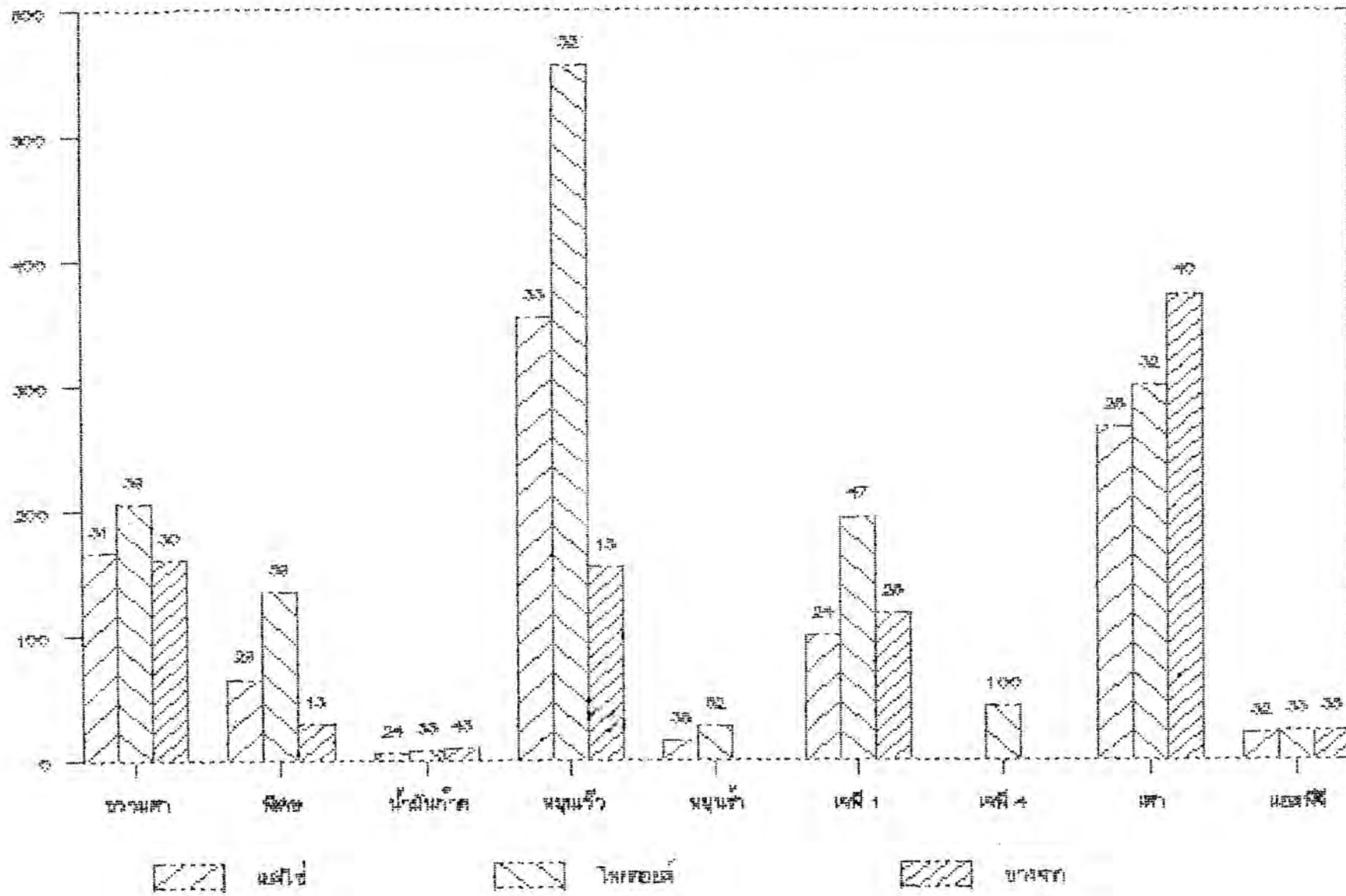
1. รวม MTBE ที่ปตท. นำเข้ามาในปี 2534 และ 2535 จำนวน 8.039 และ 6.129 ล้านลิตร ตามลำดับ
2. รวม REFORMATE ที่เอสโซ่ นำเข้ามาในปี 2534 และ 2535 จำนวน 5.003 และ 5.588 ล้านลิตร ตามลำดับ

ฝ่ายข้อมูลและศึกษาวิเคราะห์
กองน้ำมันเชื้อเพลิง

แผนภูมิแสดงการผลิต การนำเข้า และการจำหน่ายน้ำมันเชื้อเพลิง

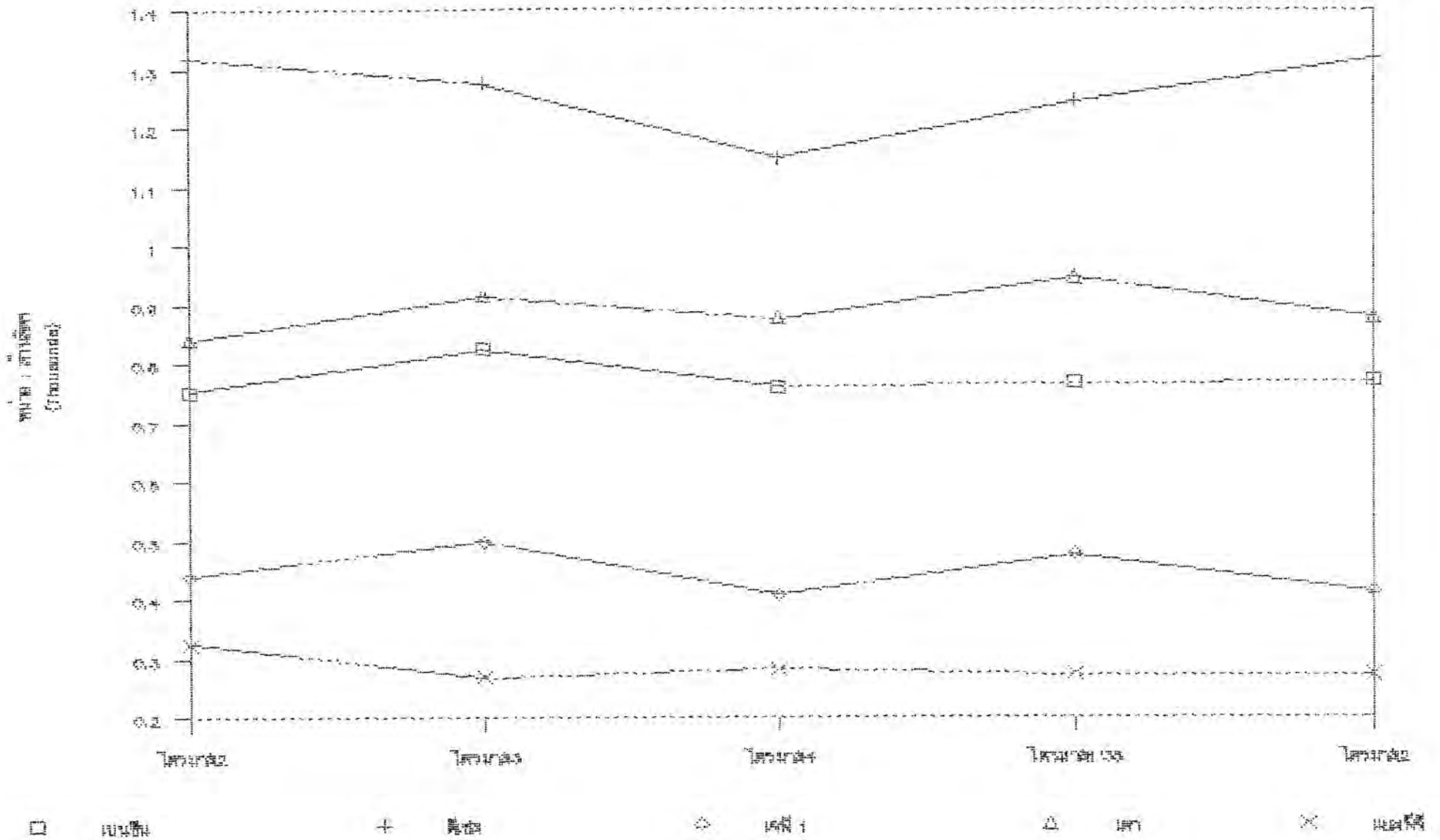
ปริมาณการผลิตน้ำมันเชื้อเพลิง

ประจำปีงบประมาณ พ.ศ. ๒๕๖๖



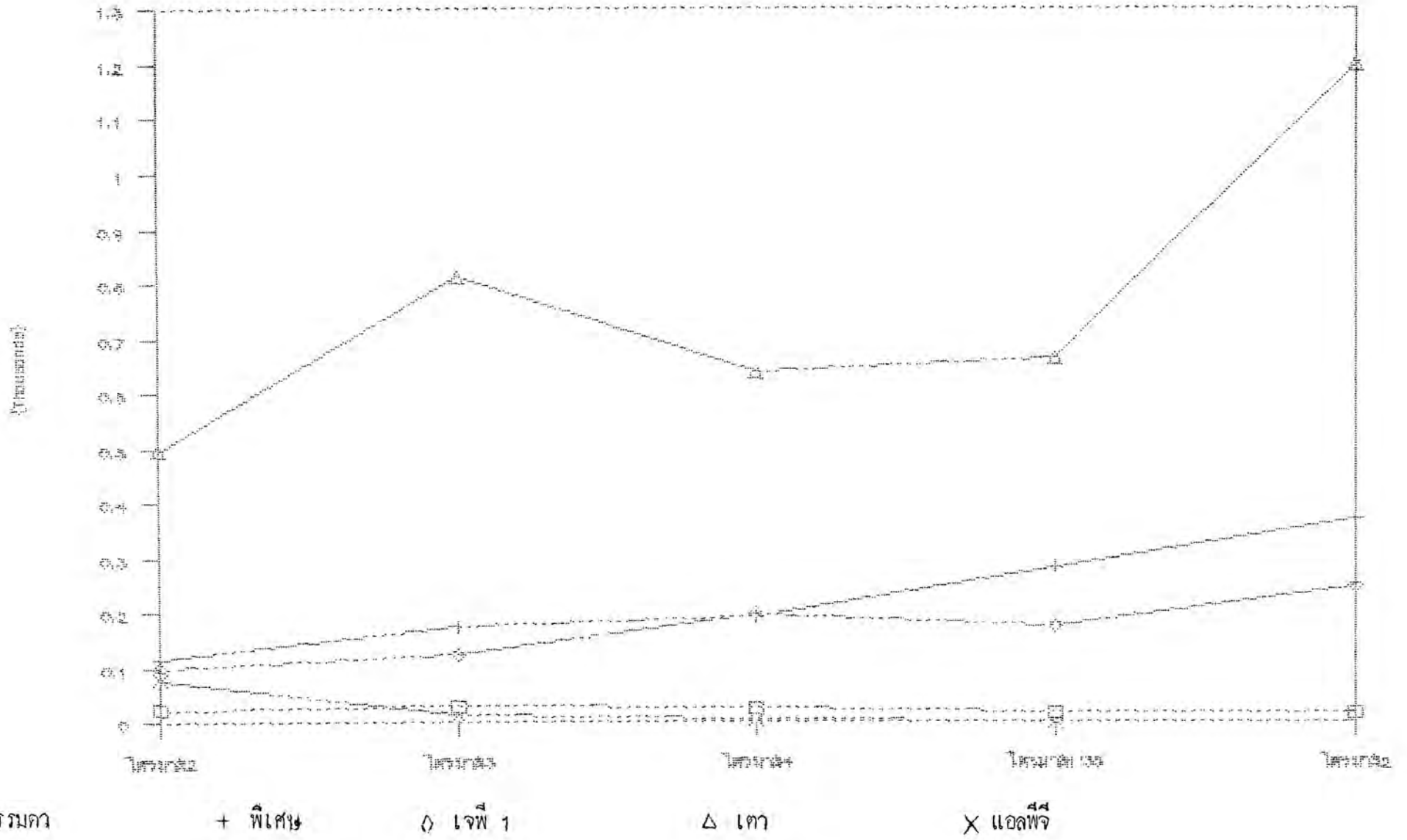
ปริมาณการผลิตน้ำมันเชื้อเพลิง

ไตรมาส 2 ปี 2534 - ไตรมาส 2 ปี 2535



ปริมาณการนำเข้าน้ำมันเชื้อเพลิง

ไตรมาสที่ ๑ ปี ๒๕๖๕ - ไตรมาสที่ ๑ ปี ๒๕๖๖



□ รวมทุก

+ ไฟฟ้า

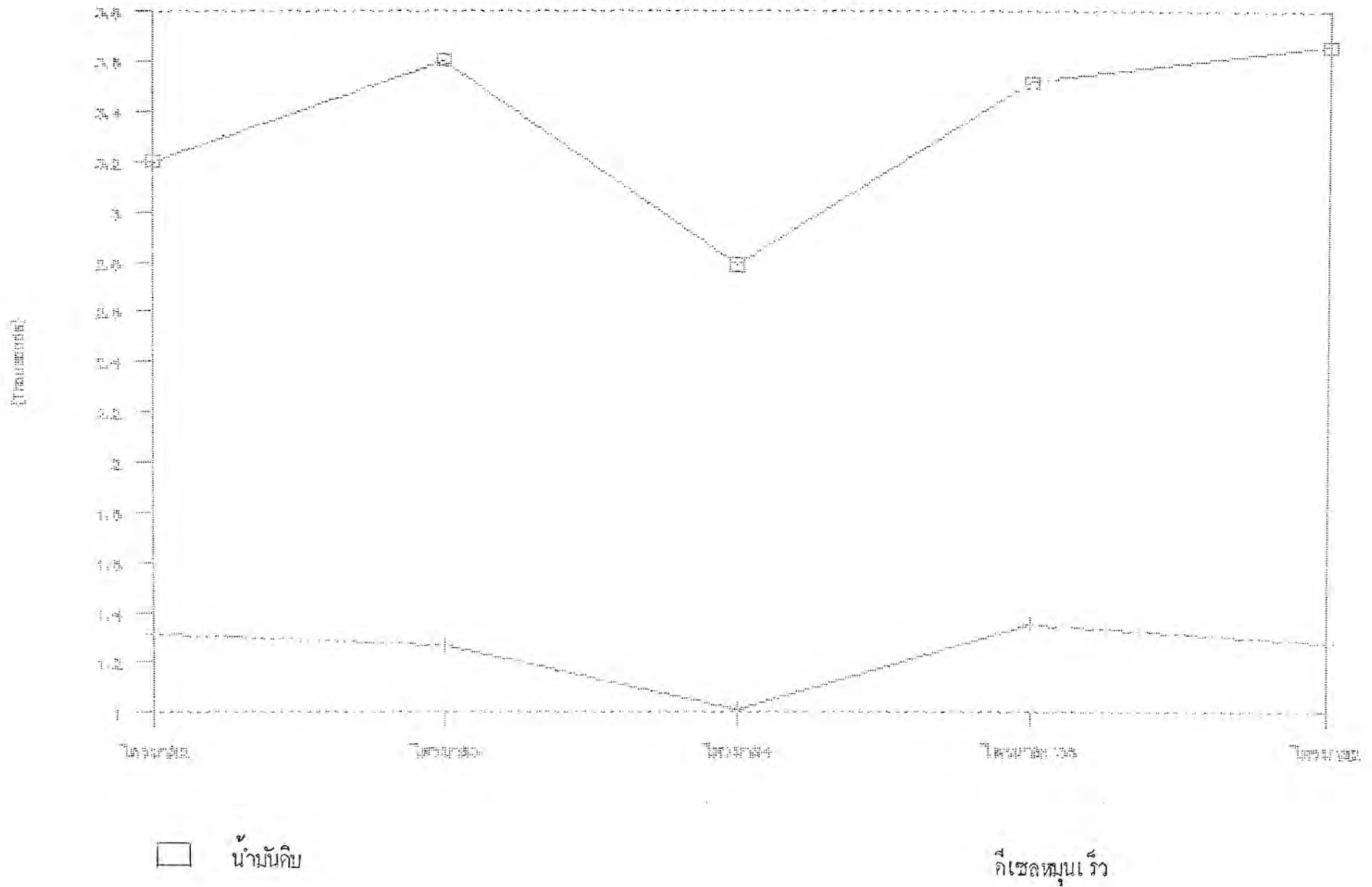
◇ เจริญ

△ เคา

X แอลพีจี

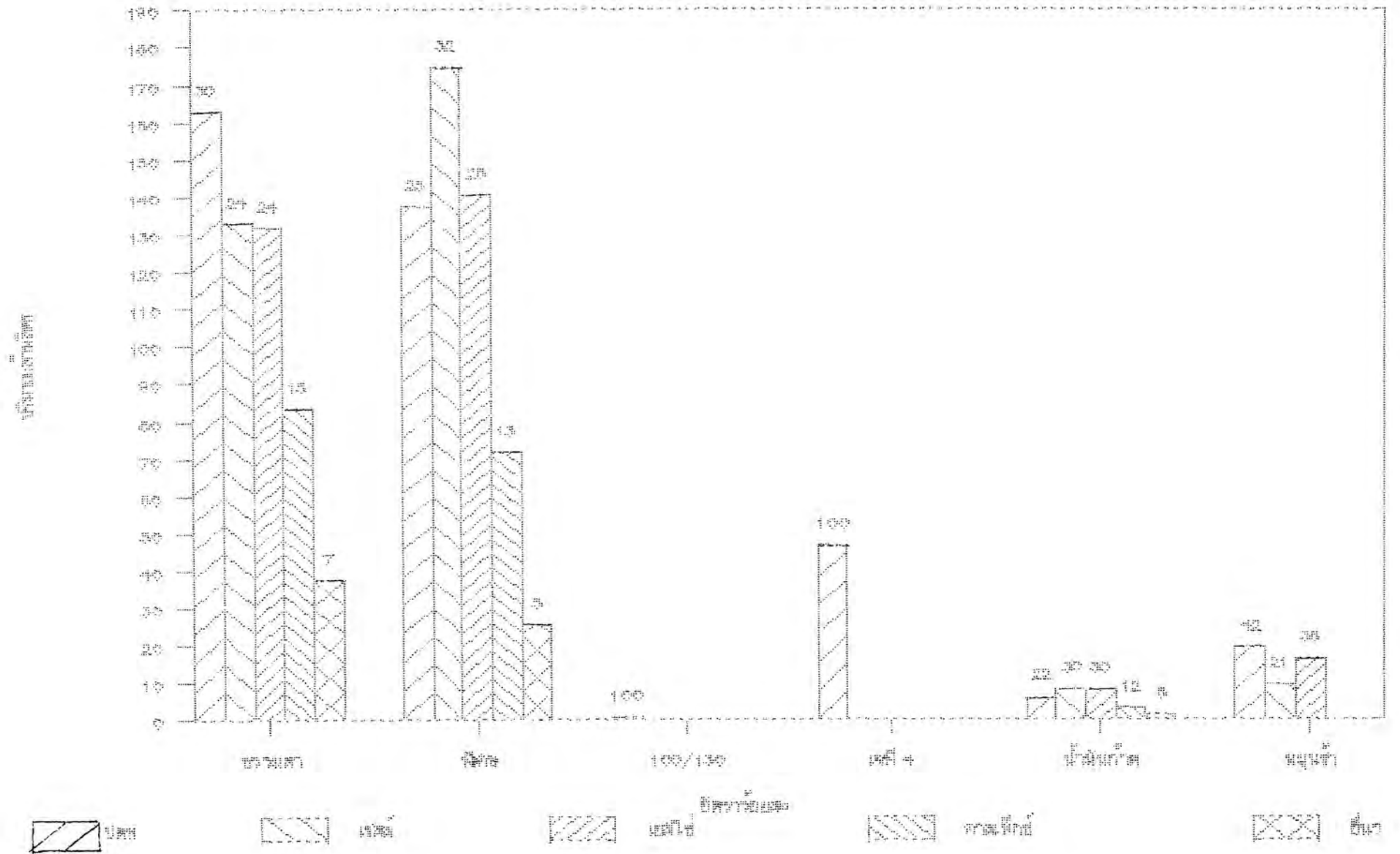
ปริมาณการนำเข้าน้ำมันเชื้อเพลิง

ไตรมาสที่ 2 ปี 2564 - ไตรมาสที่ 2 ปี 2565

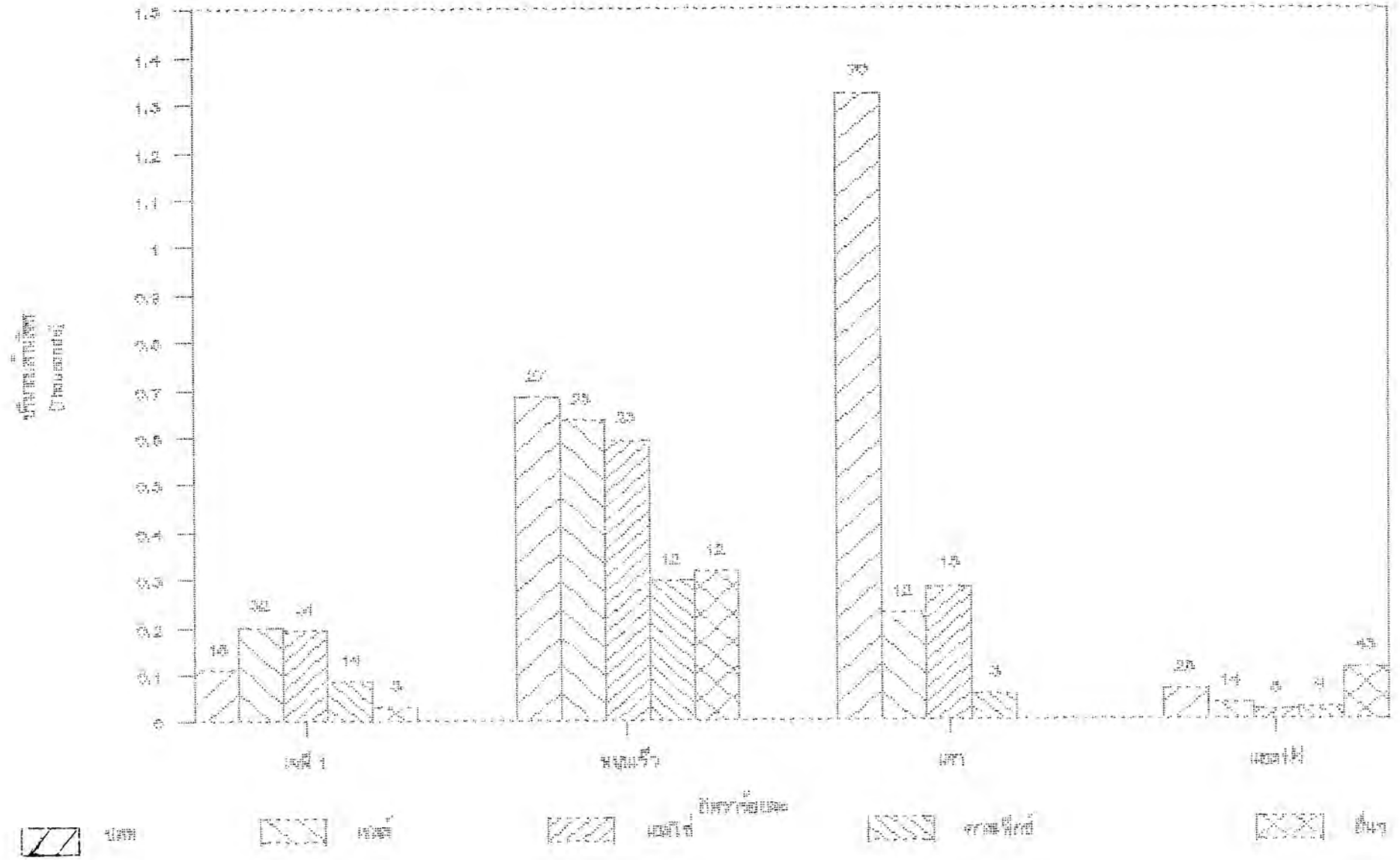


ปริมาณการจำหน่ายน้ำมันเชื้อเพลิง

ตามจังหวัดภาคที่ ๒ ปี ๒๕๖๖

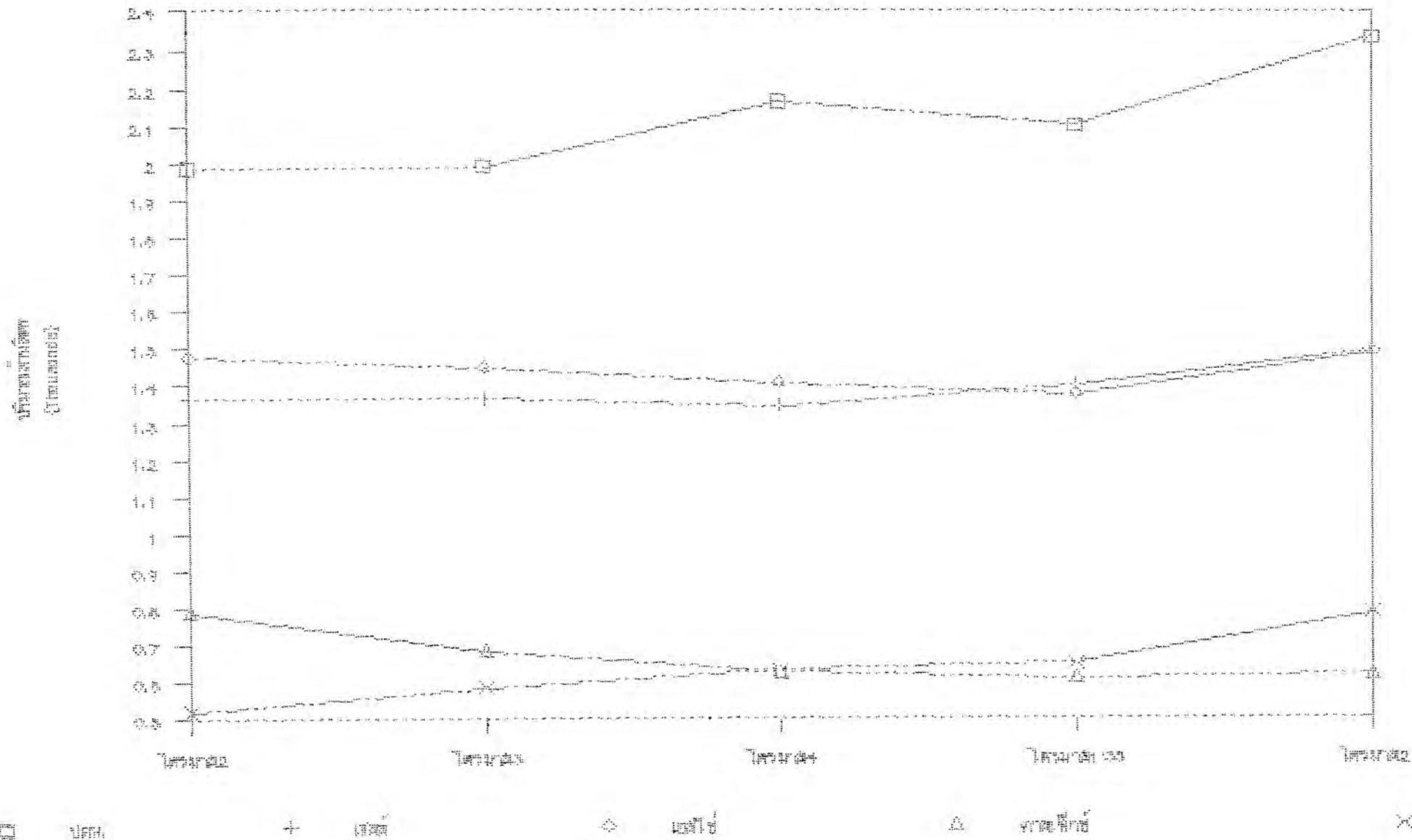


ปริมาณการจำหน่ายน้ำมันเชื้อเพลิง ประจำไตรมาสที่ 2 ปี 2553



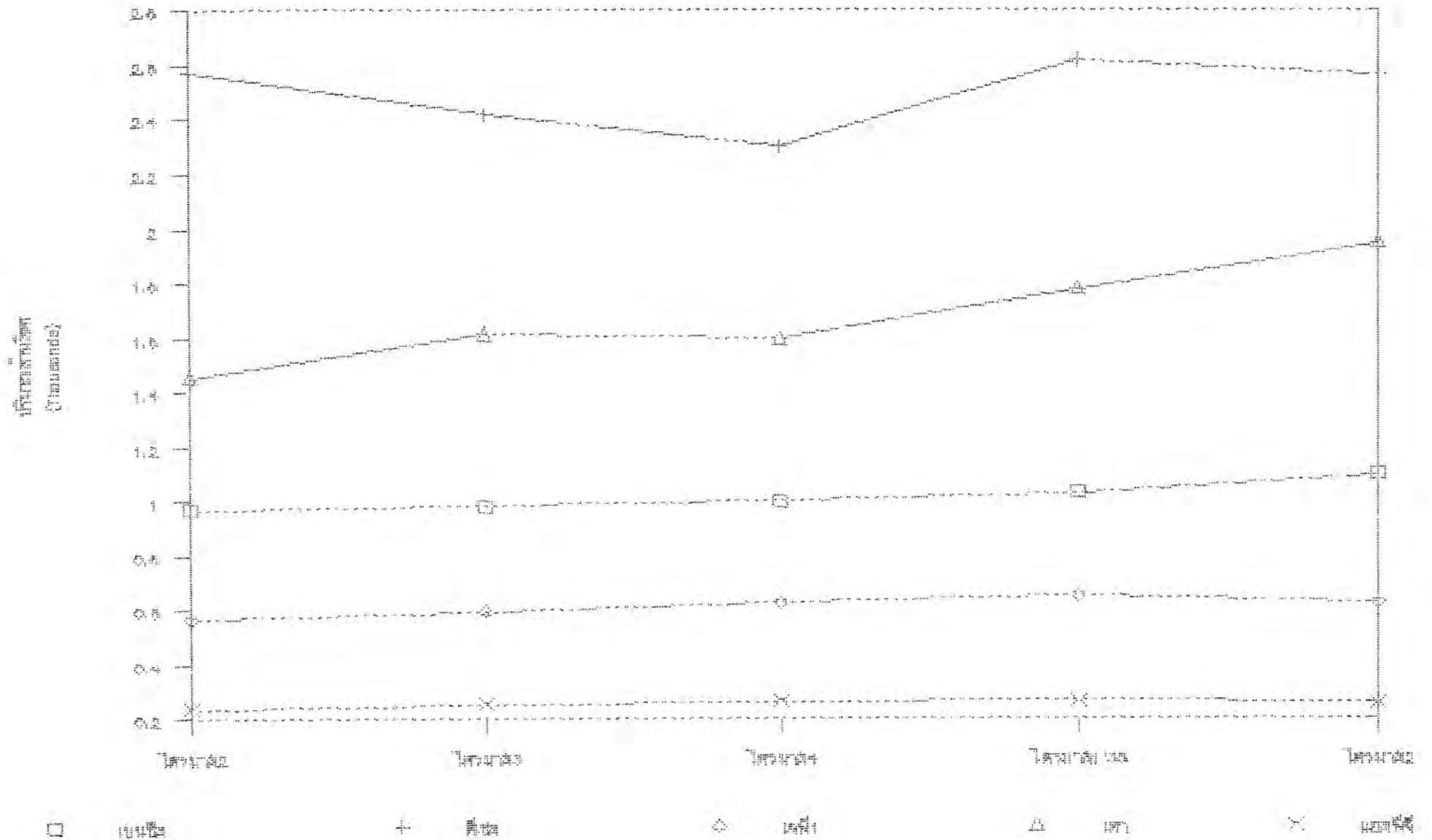
ปริมาณการจำหน่ายน้ำมันเชื้อเพลิง

ไตรมาส 2 ปี 2554 - ไตรมาส 2 ปี 2555



ปริมาณการจำหน่ายน้ำมันเชื้อเพลิง

ไตรมาส ๒ ปี ๒๕๖๖ - ไตรมาส ๒ ปี ๒๕๖๗



สรุปการผลิต การนำเข้า และการจำหน่ายน้ำมันเชื้อเพลิง
ประจำไตรมาสที่ 2 ปี 2535

(1)

ปริมาณการผลิต การนำเข้า และการจำหน่ายน้ำมันเชื้อเพลิง ประจำปีงบประมาณที่ 2 ปี 2535

ปริมาณ/ลิตร

ชนิดน้ำมันเชื้อเพลิง	ปริมาณการจัดหา		รวม	ปริมาณ การจำหน่าย	ผลต่าง (3)-(4)	
	การผลิต	การนำเข้า			+เพิ่ม-ลด	ร้อยละ
	(1)	(2)				
เบนซินธรรมดา 83	535.108	17.064	552.172	548.963	3.209	0.58
เบนซินธรรมดา 87	-	-	0.000	0.923	(0.923)	-100.00
เบนซินพิเศษ**	232.346	258.628	490.974	434.982	55.992	12.87
เบนซินพิเศษไร้สารตะกั่ว	3.521	113.204	116.725	115.389	1.336	1.16
น้ำมันก๊าด	25.587	-	25.587	27.582	-1.995	-7.23
อากาศยาน 100/130	-	3.021	3.021	1.055	1.966	186.35
เจ.พี.1	414.616	247.423	662.039	625.027	37.012	5.92
เจ.พี.4	43.022	-	43.022	46.524	-3.502	-7.53
ดีเซลหมุนเร็ว ชนิดที่ 1	494.682	258.380	753.062	2,523.558	1,770.496	-70.16
ดีเซลหมุนเร็ว ชนิดที่ 2	779.750	1,020.174	1,799.924	-	1,799.924	100.00
ดีเซลหมุนช้า	45.701	-	45.701	45.592	0.109	0.24
น้ำมันเตา	942.336	1,200.199	2,142.535	1,946.916	195.619	10.05
รวม	3,514.671	3,118.093	6,632.764	6,316.511	316.253	5.01

** ปริมาณนำเข้าของ เบนซินพิเศษรวม MTBE ที่ ปตท. นำเข้าจำนวน 2.160 ล้านลิตร

(2)

ปริมาณการผลิต การนำเข้า และการจำหน่ายน้ำมันเชื้อเพลิง ประจำปีงบประมาณที่ 2 ปี 2535 ปริมาณ/ล้านลิตร

ชนิดน้ำมันเชื้อเพลิง	ปริมาณการจัดหา			รวม	ปริมาณ การจำหน่าย	ผลต่าง (3)-(4)	
	การผลิต	การนำเข้า				+เพิ่ม-ลด	ปริมาณ
	(1)	(2)	(3)	(4)			
แอลพีจี (ล้าน กก.)	313.809	-	313.809	279.118	34.691	12.43	
ยางมะตอย (ล้าน กก.)	73.322	8.524	81.846	78.445	3.401	4.34	
รวม	145.888	8.524	154.412	357.563	-203.151	-56.82	
น้ำมันดิบ*	439.523	3,663.556	4,103.079	388.053	3,715.026	957.35	

หมายเหตุ * ก๊าซแอลพีจีรวมปริมาณที่ ปตท.จำหน่ายให้ บจ.ปิโตรเคมีแห่งชาติ จำนวน 19.653 ล้านกก.

* ในช่องที่ (1) ของน้ำมันดิบเป็นปริมาณน้ำมันที่จัดทําภายในประเทศ ดูรายละเอียดในหมายเหตุและรายการแก้ไขหน้า 50

* ในช่องที่ (4) ของน้ำมันดิบเป็นปริมาณรวมของน้ำมันดิบและน้ำมันอื่น ๆ ที่ใช้ในการผลิต

(3)

สรุป เปรียบเทียบปริมาณการผลิตน้ำมันเชื้อเพลิงประจำไตรมาสที่ 2 ปี 2535 กับไตรมาสที่ 2 ปี 2534

ปริมาณ/ล้านลิตร

ชนิดน้ำมันเชื้อเพลิง	ปี 2535				ปี 2534				ร้อยละ + เพิ่ม - ลด			
	เมษายน	พฤษภาคม	มิถุนายน	รวม	เมษายน	พฤษภาคม	มิถุนายน	รวม	เมษายน	พฤษภาคม	มิถุนายน	รวม
เบนซินธรรมดา*	162.014	181.971	191.117	535.102	165.430	175.555	127.585	468.570	-2.06	3.65	49.80	14.20
เบนซินพิเศษ**	77.783	79.603	74.960	232.346	77.080	112.286	95.498	284.864	0.91	-29.11	-21.51	-18.44
เบนซินพิเศษไร้สารตะกั่ว	1.601	0.950	0.970	3.521	-	0.831	-	0.831	100.00	14.32	100.00	323.71
น้ำมันก๊าด	5.704	7.628	12.255	25.587	6.653	11.388	8.875	26.916	-14.26	-33.02	38.08	-4.94
เจ.พี. 1	157.926	133.356	123.334	414.616	146.148	168.203	125.011	439.362	8.06	-20.72	-1.34	-5.63
เจ.พี. 4	10.501	18.764	13.757	43.022	10.094	5.880	5.661	21.635	4.03	219.12	143.01	98.85
ดีเซลหมุนเร็วชนิดที่ 1	177.612	142.051	185.459	505.122	374.473	451.326	369.282	1,195.081	-52.57	-68.53	-49.78	-57.73
ดีเซลหมุนเร็วชนิดที่ 2	234.876	293.707	251.167	779.750	-	-	-	0.000	100.00	100.00	100.00	100.00
ดีเซลหมุนช้า	14.107	14.015	17.579	45.701	11.619	10.338	12.312	34.269	21.41	35.57	42.78	33.36
น้ำมันเตา ชนิดที่ 1	49.896	48.793	53.232	151.921	41.139	47.572	39.027	127.738	21.29	2.57	36.40	18.93
น้ำมันเตา ชนิดที่ 2	124.820	129.681	133.630	388.131	187.843	135.219	122.906	445.968	-33.55	-4.10	8.73	-12.97
น้ำมันเตา ชนิดที่ 3	46.021	34.032	1.413	81.466	-	-	-	0.000	100.00	100.00	100.00	100.00
น้ำมันเตา ชนิดที่ 4	54.859	44.761	66.937	166.557	30.544	37.741	40.688	108.973	79.61	18.60	64.51	52.84
น้ำมันเตา ชนิดที่ 5	35.294	44.099	76.793	156.186	51.940	65.792	35.459	153.191	-32.05	-32.97	116.57	1.96
	(2.301)	-	-	(2.301)	-	-	-	0.000	-100.00	-	-	-100.00
น้ำมันเตาทั้งสำเร็จรูป	-	4.804	-	4.804	0.350	3.343	0.261	3.954	-100.00	43.70	-100.00	21.50
	(0.823)	-	(3.605)	(4.428)	-	-	-	0.000	-100.00	-	-100.00	-100.00
รวม	1,149.890	1,178.215	1,198.998	3,527.103	1,103.313	1,225.474	982.565	3,311.352	4.22	-3.86	22.03	6.52

หมายเหตุ * 1.รวมปริมาณที่ไทยออยล์นำ MTBE มาผสมในเดือน พค.และ มิย.2535 จำนวน 1.612, 0.668 ล้านลิตรตามลำดับ 4. ตัวเลขในวงเล็บเป็นปริมาณที่นำไปใช้ผลิต

** 2.รวมปริมาณที่ไทยออยล์นำ MTBE มาผสมในเดือน พค.และมิย.2535 จำนวน 1.108, 0.422 ล้านลิตรตามลำดับ เป็นน้ำมันเตาชนิดอื่น และดูรายละเอียดประกอบหน้า 5

3. ดีเซลหมุนเร็วชนิดที่ 1 ของไทยออยล์เป็นชนิดกะมะกัน 0.5% โดยเริ่มผลิตเมื่อวันที่ 10 กพ.2534

(4)

สรุป เปรียบเทียบปริมาณการผลิตน้ำมันเชื้อเพลิงประจำไตรมาสที่ 2 ปี 2535 กับไตรมาสที่ 2 ปี 2534

ปริมาณ/ล้านลิตร

ชนิดน้ำมันเชื้อเพลิง	ปี 2535				ปี 2534				ร้อยละ + เพิ่ม - ลด			
	เมษายน	พฤษภาคม	มิถุนายน	รวม	เมษายน	พฤษภาคม	มิถุนายน	รวม	เมษายน	พฤษภาคม	มิถุนายน	รวม
แอลพีจี (ล้าน กก.)	107.516	99.811	106.482	313.809	69.697	67.537	46.299	183.533	54.26	47.79	129.99	70.98
-โรงกลั่นฯ	22.837	23.849	25.880	72.566	11.864	16.976	11.460	40.300	92.49	40.49	125.83	80.06
-โรงแยกก๊าซฯ	84.679	75.962	80.602	241.243	57.833	50.561	34.839	143.233	46.42	50.24	131.36	68.43
ยางมะตอย (ล้านกก.)	24.345	28.433	20.544	73.322	15.825	18.239	20.617	54.681	53.84	55.89	-0.35	34.09
รวม	131.861	128.244	127.026	387.131	85.522	85.776	66.916	238.214	54.18	49.51	89.83	62.51
น้ำมันที่ใช้ในการผลิต	1,280.134	1,306.888	1,293.507	3,880.529	1,178.871	1,307.481	1,058.409	3,544.761	8.59	-0.05	22.21	9.47

(5)
เปรียบเทียบปริมาณการผลิตน้ำมันเบนซินปริมาณประจำไตรมาสที่ 2 ปี 2535 กับไตรมาสที่ 2 ปี 2534

ปริมาณ/ล้านลิตร

ชนิดน้ำมัน ชื่อเพลิง	โรงกลั่นเอสโซ่		โรงกลั่นไทยออยล์		โรงกลั่นบางจาก		รวม		ผลต่าง +เพิ่ม -ลด	
	ปี 2535	ปี 2534	ปี 2535	ปี 2534	ปี 2535	ปี 2534	ปี 2535	ปี 2534	ปริมาณ	ร้อยละ
เบนซินธรรมดา	167.318 *	158.003	206.114 **	199.775	161.676	110.792 *	535.108	468.570	66.538	14.20
เบนซินพิเศษ	66.359	64.421	136.082 **	173.123	29.905	47.320 *	232.346	284.864	-52.518	-18.44
เบนซินพิเศษไร้สารตะกั่ว	-	-	-	-	3.521	0.831	3.521	0.831	2.690	323.71
น้ำมันก๊าด	6.220	5.406	8.435	14.970	10.932	6.540 *	25.587	26.916	-1.329	-4.94
เจ.ที. 1	100.742	141.007	195.745	201.083	118.129	97.272 *	414.616	439.362	-24.746	-5.63
เจ.ที. 4	-	-	43.022	21.635	-	-	43.022	21.635	21.387	98.85
ดีเซลหมุนเร็วชนิดที่ 1	339.097	376.761	-	538.480	155.585	279.452 *	494.682	1,194.693	-700.011	-58.59
ดีเซลหมุนเร็วชนิดที่ 2	15.894	-	558.067	-	205.789	-	779.750	0.000	779.750	100.00
ดีเซลหมุนช้า	17.195	13.198	28.506	21.071	-	-	45.701	34.269	11.432	33.36
น้ำมันเตา 1	38.254	46.320	71.563	53.054	42.104	28.364	151.921	127.738	24.183	18.93
น้ำมันเตา 2	91.944	163.726	72.768	124.165	223.419	158.077 *	388.131	445.968	-57.837	-12.97
น้ำมันเตา 3	81.466	-	-	-	-	-	81.466	-	81.466	100.00
น้ำมันเตา 4	-	-	156.246	102.512	10.311	6.461	166.557	108.973	57.584	52.84
น้ำมันเตา 5	57.879	75.211	-	-	98.307	77.980	156.186	153.191	2.995	1.96
	(2.301)	-	-	-	-	-	(2.301)	-	-2.301	-100.00
น้ำมันเตากึ่งสำเร็จรูป	4.804	3.954	-	-	-	-	4.804	3.954	0.850	21.50
	(4.428)	-	-	-	-	-	(4.428)	-	-4.428	-100.00
รวม	980.443	1,048.007	1,476.548	1,449.868	1,057.680	813.089	3,514.671	3,310.964	203.707	6.15

1. * ดูรายละเอียดประกอบหน้า 7 2. ** ไทยออยล์นำ MTBE มาผสมเป็นเบนซินธรรมดาและเบนซินพิเศษ จำนวน 2.280 และ 1.530 ล้านลิตร ตามลำดับ
3. ดีเซลหมุนเร็วชนิดที่ 1 ของไทยออยล์เป็นชนิดกึ่งอะกัน 0.5% โดยเริ่มผลิตเมื่อวันที่ 10 กพ.2534

(6)

เปรียบเทียบปริมาณการผลิตน้ำมันเชื้อเพลิงประจำไตรมาสที่ 2 ปี 2535 กับไตรมาสที่ 2 ปี 2534

ชนิดน้ำมันเชื้อเพลิง	ปริมาณ/ล้านลิตร									ผลต่าง +เพิ่ม -ลด	
	โรงกลั่นเอสโซ่		โรงกลั่นไทยออยล์		โรงกลั่นบางจาก		รวม		ปริมาณ	ร้อยละ	
	ปี 2535	ปี 2534	ปี 2535	ปี 2534	ปี 2535	ปี 2534	ปี 2535	ปี 2534			
แอลพีจี(ล้านกก.)	22.941	15.701	24.263	11.718	25.362	12.881	272.702	183.533	89.169	48.58	
-โรงกลั่นฯ	22.941	15.701	24.263	11.718	25.362	12.881 *	72.566	40.300	32.266	80.06	
-โรงแยกก๊าซฯ	-	-	-	-	-	-	200.136	143.233	56.903	39.73	
นางมตอย(ล้านกก.)	44.463	36.059	28.859	18.622	-	-	73.322	54.681	18.641	34.09	
รวม	67.404	51.760	53.122	30.340	25.362	12.881	346.024	238.214	107.810	45.26	
น้ำมันที่จำหน่ายการผลิต	1,097.788	1,134.183	1,648.384	1,551.577	1,134.357	859.001 *	3,880.529	3,544.761	335.768	9.47	

หมายเหตุ 1. * ดูรายละเอียดประกอบในหน้า 7

2. ปริมาณก๊าซแอลพีจีที่ผลิตได้จากโรงแยกก๊าซฯ

3. ดีเซลหมั่นเรือชนิดที่ 1 ของไทยออยล์เป็นชนิดกำมะถัน 0.5% โดยเริ่มผลิตเมื่อวันที่ 10 กพ. 2535

ปริมาณ/ล้านกิโลกรัม

	ปี 2535	ปี 2534
โรงแยกก๊าซฯ ปตท 1	97.053	41.534
โรงแยกก๊าซฯ ปตท 2	76.924	76.102
โรงแยกก๊าซฯ ไทยเชลล์ฯ	26.159	25.597

(8)

สรุป เปรียบเทียบปริมาณการนำเข้าน้ำมันเชื้อเพลิงประจำไตรมาสที่ 2 ปี 2535 กับไตรมาสที่ 2 ปี 2534

ปริมาณ/ล้านลิตร

ชนิดน้ำมันเชื้อเพลิง	ปี 2535				ปี 2534				ร้อยละ (เพิ่ม, - ลด)			
	เมษายน	พฤษภาคม	มิถุนายน	รวม	เมษายน	พฤษภาคม	มิถุนายน	รวม	เมษายน	พฤษภาคม	มิถุนายน	รวม
เบนซินธรรมดา 83	8.272	6.380	3.902	18.554	4.228	5.221	8.885	18.334	95.65	22.20	-56.08	1.20
เบนซินธรรมดา 87	-	-	-	0.000	-	0.602	4.849	5.451	-	-	-	0.00
เบนซินพิเศษ *	72.798	101.064	84.766	258.628	67.454	31.088	19.247	117.789	7.92	225.09	340.41	119.57
เบนซินพิเศษไร้สารตะกั่ว	32.593	42.191	38.420	113.204	6.732	30.479	48.971	86.182	384.15	38.43	-21.55	31.35
จ.พี.1	42.729	114.495	90.199	247.423	30.033	37.933	33.566	101.532	100.00	201.83	168.72	143.69
อากาศยาน 100/130	-	-	3.021	3.021	-	-	-	0.000	-	-	-	0.00
ดีเซลหมุนเร็ว ชนิดที่ 1	118.594	56.032	83.754	258.380	358.029	449.058	376.630	1,183.717	-66.88	-87.52	-77.76	-78.17
ดีเซลหมุนเร็ว ชนิดที่ 2	316.851	306.147	397.176	1,020.174	100.643	16.725	13.644	131.012	214.83	1730.48	2810.99	678.69
ดีเซลหมุนช้า	-	-	-	0.000	-	-	-	0.000	-	-	-	0.00
น้ำมันเตา ชนิดที่ 1	12.161	16.739	11.480	40.380	10.629	10.618	5.263	26.510	14.41	57.65	118.13	52.32
น้ำมันเตา ชนิดที่ 2	433.984	373.898	338.514	1,146.396	69.559	226.137	174.006	469.702	523.91	65.34	94.54	144.07
น้ำมันเตา ชนิดที่ 3	-	-	-	0.000	-	-	-	0.000	-	-	-	0.00
น้ำมันเตา ชนิดที่ 4	-	8.931	4.492	13.423	-	-	-	0.000	-	100.00	100.00	100.00
น้ำมันเตา ชนิดที่ 5	-	-	-	0.000	-	-	-	0.000	-	-	-	0.00
รวม	1,037.982	1,025.877	1,055.724	3,119.583	647.307	807.861	685.061	2,140.229	60.35	26.99	54.11	45.76
แอลพีจี (ล้านกก.)	-	-	-	0.000	23.089	18.933	37.421	79.443	-100.00	-100.00	-100.00	-100.00
ถ่านมะเดื่อ (ล้านกก.)	2.934	2.775	2.815	8.524	2.807	2.872	2.865	8.544	4.52	-3.38	-1.75	-0.23
รวม	2.934	2.775	2.815	8.524	25.896	21.805	40.286	87.987	-88.67	-87.27	-93.01	-90.31
น้ำมันดิบ	1,208.309	1,364.275	1,090.972	3,663.556	1,196.665	1,206.378	860.693	3,263.736	0.97	13.09	26.76	12.25

* ดูรายละเอียดประกอบใบหมายเหตุและรายการแก้ไขหน้า 50

(9)

สรุป เปรียบเทียบปริมาณการจำหน่ายน้ำมันเชื้อเพลิง ประจำไตรมาสที่ 2 ปี 2535 กับไตรมาสที่ 2 ปี 2534

ปริมาณ/ล้านลิตร

ชนิดน้ำมันเชื้อเพลิง	ปี 2535				ปี 2534				ร้อยละ + เพิ่ม - ลด			
	เมษายน	พฤษภาคม	มิถุนายน	รวม	เมษายน	พฤษภาคม	มิถุนายน	รวม	เมษายน	พฤษภาคม	มิถุนายน	รวม
เบนซินธรรมดา 83	187.788	181.646	178.606	548.040	174.720	159.995	161.720	496.435	7.48	13.53	10.44	10.40
เบนซินธรรมดา 87	0.337	0.293	0.293	0.923	1.066	2.101	2.467	5.634	-68.39	-86.05	-88.12	-83.62
เบนซินพิเศษ	148.451	142.956	143.575	434.982	157.857	134.233	121.129	413.219	-5.96	6.50	18.53	5.27
เบนซินพิเศษไร้สารตะกั่ว	38.881	37.598	38.910	115.389	0.445	20.311	34.233	54.989	8,637.30	85.11	13.66	109.84
น้ำมันก๊าด	8.843	8.756	9.983	27.582	8.557	9.176	9.712	27.445	3.34	-4.58	2.79	0.50
เจ.ที.1	218.814	205.774	200.439	625.027	191.418	190.781	184.477	566.676	14.31	7.86	8.65	10.30
เจ.ที.4	17.250	20.154	9.120	46.524	4.019	6.984	6.441	17.444	329.21	188.57	41.59	166.70
อากาศยาน 100/130	0.379	0.387	0.289	1.055	0.210	0.349	0.253	0.812	80.48	10.89	14.23	29.93
ดีเซลสูงจืด	838.102	856.316	829.140	2,523.558	851.277	869.545	821.975	2,542.797	-1.55	-1.52	0.87	-0.76
ดีเซลหนืด	16.250	14.285	15.057	45.592	12.152	11.356	11.962	35.470	33.72	25.79	25.87	28.54
น้ำมันเตาชนิดที่ 1	61.453	64.572	64.919	190.944	55.648	59.330	58.321	173.299	10.43	8.84	11.31	10.18
น้ำมันเตาชนิดที่ 2	440.950	458.805	466.115	1,365.870	331.785	354.003	292.220	978.008	32.90	29.60	59.51	39.66
น้ำมันเตาชนิดที่ 3	37.762	34.333	11.186	83.282	-	-	-	0.000	100.00	100.00	100.00	100.00
น้ำมันเตาชนิดที่ 4	58.848	56.987	48.230	164.065	32.944	41.409	43.363	117.716	78.63	37.62	11.22	39.37
น้ำมันเตาชนิดที่ 5	33.583	33.932	75.240	142.755	70.852	54.757	60.766	186.375	-52.60	-38.03	23.82	-23.40
รวม	2,107.692	2,116.794	2,091.102	6,315.588	1,892.950	1,914.330	1,809.039	5,616.319	11.34	10.58	15.59	12.45
แอลกอฮอล์ (ล้านกก.)*	84.451	85.529	89.485	259.465	77.401	81.018	80.359	238.778	9.11	5.57	11.36	8.66
แสงระบอบ (ล้านกก.)	25.678	26.075	26.692	78.445	19.292	21.448	22.671	63.411	33.10	21.57	17.74	23.71
รวม	110.129	111.604	116.177	337.910	96.693	102.466	103.030	302.189	13.90	8.92	12.76	11.82

หมายเหตุ * ไม่ได้รวมปริมาณที่ บคท.จำหน่ายให้บริษัทปิโตรเคมีแห่งชาติจำกัด ดูรายละเอียดประกอบในหมายเหตุและรายการแก้ไขหน้า 50

รายงานปริมาณการใช้พลังงานไฟฟ้า ปี 2535 และปี 2534 กับโครงการที่ 2 ปี 2534

ชนิดเครื่องใช้	ปริมาณการใช้		หน่วย		ปี 2535		ปี 2534		รวม		รวม	
	ปี 2535	ปี 2534	ปี 2535	ปี 2534	ปี 2535	ปี 2534	ปี 2535	ปี 2534	ปี 2535	ปี 2534	ปี 2535	ปี 2534
เบนซินธรรมดา 83	161.881	136.644	133.085	117.903	131.963	127.784	83.490	86.491	-	-	-	-
เบนซินธรรมดา 87	0.923	0.362	-	5.272	-	-	-	-	-	-	-	-
เบนซินพิเศษ	114.795	94.408	133.668	132.746	109.818	106.750	54.782	64.232	-	-	-	-
เบนซินพิเศษไร้สารตะกั่ว	22.604	11.178	41.260	26.620	30.527	12.809	16.932	3.960	-	-	-	-
น้ำมันก๊าด	6.111	4.849	8.307	9.734	8.245	7.485	3.265	4.844	-	-	-	-
เจ.พี.1	110.752	82.621	200.814	161.348	194.677	208.013	86.404	69.158	-	-	-	-
เจ.พี.4	46.524	17.444	-	-	-	-	-	-	-	-	-	-
ออกเทน100/130	1.055	0.812	-	-	-	-	-	-	-	-	-	-
ดีเซลหมุนเร็ว	684.416	642.199	635.077	610.162	592.737	614.086	295.980	362.859	-	-	-	-
ดีเซลหมุนช้า	19.281	15.209	9.730	7.927	16.581	12.334	-	-	-	-	-	-
น้ำมันเตาชนิดที่ 1	47.560	27.282	64.532	64.883	38.863	44.507	27.299	28.437	-	-	-	-
น้ำมันเตาชนิดที่ 2	1,077.201	701.340	97.299	102.106	129.670	130.354	29.717	28.595	-	-	-	-
น้ำมันเตาชนิดที่ 3	-	-	-	-	83.282	-	-	-	-	-	-	-
น้ำมันเตาชนิดที่ 4	87.464	70.267	66.290	39.678	-	-	-	1.310	-	-	-	-
น้ำมันเตาชนิดที่ 5	110.597	81.150	-	-	32.158	105.225	-	-	-	-	-	-
รวม	2,491.164	1,885.765	1,390.062	1,278.379	1,368.521	1,369.347	597.869	649.886	0.000	0.000	0.000	0.000
แอลพีจี (ล้านกก.)	66.480	53.046	37.226	35.750	20.998	23.603	24.308	17.231	34.666	32.598	27.860	26.636
ยางมะตอย (ล้านกก.)	5.897	5.196	23.758	19.902	43.881	35.133	4.909	3.180	-	-	-	-
รวม	72.377	58.242	60.984	55.652	64.879	58.736	29.217	20.411	34.666	67.264	27.860	54.496

หมายเหตุ * ไม่รวมปริมาณที่จำหน่ายให้บริษัทปิโตรเคมีแห่งชาติ จำกัด ปี 2535 จำนวน 19.653 ล้านกิโลกรัม และปี 2534 จำนวน 9.305

	ปี 2535		ปี 2534		ปี 2535		ปี 2534		ปี 2535		ปี 2534		ปริมาณ	ร้อยละ
	ปี 2535	2534	ปี 2535	ปี 2534	ปี 2535	ปี 2534	ปี 2535	ปี 2534	ปี 2535	ปี 2534				
เบเนficiธรรมดา 83	-	-	1.455	0.883	-	-	-	-	548.040	496.435	51.60	10.395		
เบเนficiธรรมดา 87	-	-	-	-	-	-	-	-	0.923	5.634	-4.71	100.00		
เบเนficiพิเศษ	-	-	2.456	1.464	-	-	-	-	434.982	413.219	21.76	5.267		
เบเนficiพิเศษไร้สารตะกั่ว	-	-	0.719	0.060	-	-	-	-	115.389	54.989	60.40	109.840		
น้ำมันก๊าด	-	-	-	-	-	-	-	-	27.582	27.445	0.14	0.499		
เจ.พี.1	-	-	5.903	17.514	-	-	-	-	625.027	566.676	53.35	10.297		
เจ.พี.4	-	-	-	-	-	-	-	-	46.524	17.444	29.08	166.705		
ออกเทน100/130	-	-	-	-	-	-	-	-	1.055	0.812	0.24	29.926		
ดีเซลหมุนเร็ว	-	11.385	20.816	10.119	33.153	35.781	6.554	-	2,523.558	2,542.797	-19.24	-0.757		
ดีเซลหมุนช้า	-	-	-	-	-	-	-	-	45.592	35.470	10.12	28.537		
น้ำมันเตาชนิดที่ 1	-	-	-	-	-	-	-	-	190.944	173.299	17.64	10.182		
น้ำมันเตาชนิดที่ 2	-	-	-	-	-	-	-	-	1,365.870	978.008	387.86	39.658		
น้ำมันเตาชนิดที่ 3	-	-	-	-	-	-	-	-	83.282	0.000	83.28	100.00		
น้ำมันเตาชนิดที่ 4	-	-	-	-	-	-	-	-	164.065	117.716	46.35	39.374		
น้ำมันเตาชนิดที่ 5	-	-	-	-	-	-	-	-	142.755	186.375	-43.62	-23.404		
รวม	0.000	11.385	31.349	30.040	33.153	35.781	6.554	0.000	6,315.588	5,616.319	699.27	12.451		
แอลพีจี (ล้านกก.)*	-	-	-	-	-	-	-	-	259.465	238.778	20.69	8.664		
ยางมะตอย (ล้านกก.)	-	-	-	-	-	-	-	-	78.445	63.411	15.03	23.709		
รวม	0.000	0.000	0.000	0.000	0.000	0.000	0.000	0.000	337.910	380.044	-42.13	-11.087		

ตารางสรุปความต้องการใช้น้ำมันเชื้อเพลิง ประจำปีงบประมาณที่ 2 ปี 2535

ชนิดน้ำมัน	ปริมาณ/ล้านลิตร							เฉลี่ยต่อเดือน	เฉลี่ยต่อวัน
	กรุงเทพฯ	ภาคกลาง	ภาคเหนือ	ภาคตะวันออก	ภาคตะวันออกเฉียงเหนือ	ภาคใต้	รวม		
เบนซินธรรมดา 83	154.015	70.000	80.269	50.256	99.077	94.423	548.040	182.680	6.022
เบนซินธรรมดา 87	-	-	-	-	-	0.923	0.923	0.308	0.010
เบนซินพิเศษ	231.963	39.047	64.648	37.975	26.149	36.100	434.982	144.994	4.780
เบนซินพิเศษไร้สารตะกั่ว	92.243	3.801	6.205	4.886	3.942	4.312	115.389	38.463	1.268
น้ำมันก๊าด	15.497	4.873	1.769	1.232	1.442	2.719	9.983	3.328	0.110
ดีเซลธรรมดา	858.424	382.055	329.337	312.729	318.749	322.264	2,523.558	841.186	27.731
ดีเซลพรีเมียม	40.749	1.805	-	3.038	-	-	45.592	15.197	0.501
จ.พี.1	603.620	0.270	2.977	7.255	1.035	9.870	625.027	208.342	6.868
น้ำมันเตา	1,223.794	211.213	20.357	461.534	9.296	20.692	1,946.916	648.972	21.395
ก๊าซแอลพีจี	257.383	391.135	37.698	854.748	17.215	38.319	3,605.400	1,201.800	39.620
รวม	3,476.788	1,104.199	543.260	1,733.733	476.905	529.622	9,855.810	3,285.270	108.306
ร้อยละ	35.28	11.20	5.51	17.59	4.84	5.37	100.00		

หมายเหตุ ก๊าซแอลพีจี ใช้อัตราค่าวน 0.54 กก./ลิตร

(14)
การวางแผนปริมาณความต้องการใช้น้ำมันเชื้อเพลิง ประจำปี 2535

ปริมาณ/ล้านลิตร

จังหวัดและภาค	น้ำมันเบนซินชนิดธรรมดา 83						น้ำมันเบนซินพิเศษ					
	ร้อยละ	เมษายน	พฤษภาคม	มิถุนายน	รวม	เฉลี่ย	ร้อยละ	เมษายน	พฤษภาคม	มิถุนายน	รวม	เฉลี่ย
						ต่อเดือน						ต่อเดือน
กรุงเทพมหานครปริมณฑล	28.10	51.845	48.930	53.240	154.015	51.338	53.12	77.014	73.928	80.121	231.063	77.021
ภาคกลาง	12.77	23.707	23.608	22.685	70.000	23.333	8.98	13.602	13.081	12.364	39.047	13.016
ภาคเหนือ	14.65	27.979	26.342	25.948	80.269	26.756	14.86	22.923	21.180	20.545	64.648	21.549
ภาคตะวันออก	9.17	17.626	17.691	14.939	50.256	16.752	8.73	13.010	13.851	11.114	37.975	12.658
ภาคตะวันออกเฉียงเหนือ	18.08	34.736	34.061	30.280	99.077	33.026	6.01	9.294	8.768	8.087	26.149	8.716
ภาคใต้	17.23	31.895	31.014	31.514	94.423	31.474	8.30	12.608	12.148	11.344	36.100	12.033
รวม	100.00	187.788	181.646	178.606	548.040	182.680	100.00	148.451	142.956	143.575	434.982	144.994
จังหวัดและภาค	น้ำมันเบนซินชนิดธรรมดา 87						น้ำมันเบนซินพิเศษชนิดไร้สารตะกั่ว					
	ร้อยละ	เมษายน	พฤษภาคม	มิถุนายน	รวม	เฉลี่ย	ร้อยละ	เมษายน	พฤษภาคม	มิถุนายน	รวม	เฉลี่ย
						ต่อเดือน						ต่อเดือน
กรุงเทพมหานครปริมณฑล	0.00	-	-	-	0.000	0.000	79.94	30.507	29.854	31.882	92.243	30.748
ภาคกลาง	0.00	-	-	-	0.000	0.000	3.29	1.317	1.314	1.170	3.801	1.267
ภาคเหนือ	0.00	-	-	-	0.000	0.000	5.38	2.062	2.109	2.034	6.205	2.068
ภาคตะวันออก	0.00	-	-	-	0.000	0.000	4.23	1.802	1.728	1.356	4.886	1.629
ภาคตะวันออกเฉียงเหนือ	0.00	-	-	-	0.000	0.000	3.42	1.623	1.166	1.153	3.942	1.314
ภาคใต้	100.00	0.337	0.293	0.293	0.923	0.308	3.74	1.570	1.427	1.315	4.312	1.437
รวม	100.00	0.337	0.293	0.293	0.923	0.308	100.00	38.881	37.598	38.910	115.389	38.463

ตารางแสดงปริมาณความต้องการใช้น้ำมันเชื้อเพลิง ประจำไตรมาสที่ 2 ปี 2535

ปริมาณ/ล้านลิตร

จังหวัดและภาค	น้ำมันดีเซลหมุนเร็ว						น้ำมันดีเซลหมุนช้า					
	ร้อยละ					เฉลี่ย	ร้อยละ					เฉลี่ย
		เมษายน	พฤษภาคม	มิถุนายน	รวม	ต่อเดือน		เมษายน	พฤษภาคม	มิถุนายน	รวม	ต่อเดือน
กรุงเทพมหานครปริมณฑล	34.02	286.856	296.042	275.526	858.424	286.141	89.38	14.304	12.664	13.781	40.749	13.583
กลาง	15.14	123.133	129.030	129.892	382.055	127.352	3.96	0.602	0.591	0.612	1.805	0.602
เหนือ	13.05	105.789	111.900	111.648	329.337	109.779	0.00	-	-	-	0.000	0.000
ตะวันออกเฉียงเหนือ	12.39	105.512	109.236	97.981	312.729	104.243	6.66	1.344	1.030	0.664	3.038	1.013
ตะวันออก	12.63	105.824	107.149	105.776	318.749	106.250	0.00	-	-	-	0.000	0.000
ใต้	12.77	110.988	102.959	108.317	322.264	107.421	0.00	-	-	-	0.000	0.000
รวม	100.00	838.102	856.316	829.140	2,523.558	841.186	100.00	16.250	14.285	15.057	45.592	15.197
จังหวัดและภาค	น้ำมันก๊าด						น้ำมันเตา					
	ร้อยละ					เฉลี่ย	ร้อยละ					เฉลี่ย
		เมษายน	พฤษภาคม	มิถุนายน	รวม	ต่อเดือน		เมษายน	พฤษภาคม	มิถุนายน	รวม	ต่อเดือน
กรุงเทพมหานครปริมณฑล	56.19	5.047	4.586	5.864	15.497	5.166	62.86	399.825	406.664	417.305	1,223.794	407.931
กลาง	17.67	1.569	1.695	1.609	4.873	1.624	10.85	76.970	65.119	69.124	211.213	70.404
เหนือ	6.41	0.563	0.605	0.601	1.769	0.590	1.05	6.950	6.001	7.406	20.357	6.786
ตะวันออกเฉียงเหนือ	4.65	0.346	0.555	0.381	1.282	0.427	23.71	138.033	161.065	162.466	461.564	153.855
ตะวันออก	5.23	0.456	0.394	0.592	1.442	0.481	0.48	4.451	2.262	2.583	9.296	3.099
ใต้	9.86	0.862	0.921	0.936	2.719	0.906	1.06	6.368	7.518	6.806	20.692	6.897
รวม	100.00	8.843	8.756	9.983	27.582	9.194	100.00	632.597	648.629	665.690	1,946.916	648.972

ตารางแสดงปริมาณความต้องการใช้น้ำมันเชื้อเพลิง ประจำไตรมาสที่ 2 ปี 2535

ปริมาณ/ล้านลิตร

จังหวัดและภาค	น้ำมันอากาศยาน เจ.พี.1					รวม	เฉลี่ย ต่อเดือน
	ร้อยละ	เมษายน	พฤษภาคม	มิถุนายน	เฉลี่ย		
กรุงเทพมหานครปริมณฑล	96.58	212.757	199.724	191.139	603.620	201.207	
ภาคกลาง	0.04	0.143	0.059	0.068	0.270	0.090	
ภาคเหนือ	0.48	1.107	0.958	0.912	2.977	0.992	
ภาคตะวันออกเฉียงเหนือ	1.16	0.256	1.710	5.289	7.255	2.418	
ภาคใต้	0.17	0.358	0.369	0.308	1.035	0.345	
รวม	100.00	218.814	205.774	200.439	625.027	208.342	
		ก๊าซแอลพีจี (ล้าน กก.)					
จังหวัดและภาค	ร้อยละ	เมษายน	พฤษภาคม	มิถุนายน	รวม	ต่อเดือน	
กรุงเทพมหานครปริมณฑล	53.57	45.017	46.183	47.782	138.987	46.329	
ภาคกลาง	15.30	13.079	13.036	13.584	39.699	13.233	
ภาคเหนือ	8.87	7.691	7.366	7.952	23.009	7.670	
ภาคตะวันออกเฉียงเหนือ	8.57	7.349	7.289	7.600	22.238	7.413	
ภาคใต้	5.44	4.557	4.498	5.054	14.109	4.703	
ภาคใต้	8.26	6.758	7.152	7.513	21.423	7.141	
รวม	100.00	84.451	85.529	89.485	259.465	86.488	

การผลิต การนำเข้ และการจำหน่ายน้ำมันเชื้อเพลิง
เป็นรายเดือน

ปริมาณ/ล้านลิตร

ชนิดน้ำมันเชื้อเพลิง	เอลิซ		โทฮออบล์		บางจาก		โรงแยกก๊าซ		รวม		รับจากบางจาก		หมายเหตุ
	ปริมาณ	ต่อวัน	ปริมาณ	ต่อวัน	ปริมาณ	ต่อวัน	ปริมาณ	ต่อวัน	ปริมาณ	ต่อวัน	กาลเท็กซ์	บตท	
เบนซินธรรมดา	47.458	1.582	63.043	2.101	51.513	1.717	-	-	162.014	5.400	-	-	1. ดีเซลหม่นเร็ว S.0.5% เป็นชนิดจตุรกลม 357
เบนซินพิเศษ	28.415	0.947	41.874	1.396	7.494	0.250	-	-	77.783	2.593	-	-	2. ตัวเลขภายในวงเล็บ เป็นปริมาณที่เอสริช
เบนซินพิเศษสำหรับรถจักรยานยนต์	-	-	-	-	1.601	0.052	-	-	1.601	0.052	-	-	น้ำมันเตาชนิดที่ 5 และ น้ำมันเตาถ่างสำเร็จรูป
น้ำมันก๊าด	1.481	0.049	6.877	0.029	3.346	0.112	-	-	5.704	0.190	-	-	ใช้ผสมเป็นน้ำมันเตาชนิดอื่น
เจ.พี.1	41.310	1.377	72.208	2.407	44.408	1.480	-	-	157.926	5.264	-	-	
เจ.พี.1	-	-	10.501	0.350	-	-	-	-	10.501	0.350	-	-	
ดีเซลหม่นเร็ว S.1.0%	103.200	3.440	-	0.000	74.412	2.480	-	-	177.612	5.920	-	-	
ดีเซลหม่นเร็ว S.0.5%	12.503	0.417	180.381	6.013	41.992	-	-	-	234.876	7.829	-	-	
ดีเซลหม่นช้า	4.355	0.145	9.752	-	-	-	-	-	14.107	0.470	-	-	
น้ำมันเตา ชนิดที่ 1	14.821	0.494	24.518	0.817	10.557	0.352	-	-	49.896	1.663	-	-	
น้ำมันเตา ชนิดที่ 2	32.344	1.078	19.396	0.647	73.080	2.436	-	-	124.820	4.161	-	-	
น้ำมันเตา ชนิดที่ 3	46.021	-	-	-	-	-	-	-	46.021	1.534	-	-	
น้ำมันเตา ชนิดที่ 4	-	-	51.943	-	2.916	0.097	-	-	54.859	1.829	-	-	
น้ำมันเตา ชนิดที่ 5	-	-	-	-	35.294	1.176	-	-	35.294	1.176	-	-	
	(2.301)		-	-	-	-	-	-	(2.301)		-	-	
น้ำมันเตาถ่างสำเร็จรูป	-	-	-	-	-	-	-	-	-	-	-	-	
	(0.823)		-	-	-	-	-	-	(0.823)		-	-	
รวม	328.784	10.959	474.493	15.816	346.613	11.554	-	-	1,149.890	38.330	-	-	

ชนิดและปริมาณการผลิตน้ำมันเชื้อเพลิง ประจำเดือนเมษายน 2535

ปริมาณ/ล้านลิตร

ชนิดน้ำมันเชื้อเพลิง	เออลโซ		ไทยออยล์		บางจาก		โรงแยกก๊าซ		รวม		รับจากบางจาก		หมายเหตุ
	ปริมาณ	ต่อวัน	ปริมาณ	ต่อวัน	ปริมาณ	ต่อวัน	ปริมาณ	ต่อวัน	ปริมาณ	ต่อวัน	ศาลเทศ	ปตท	
แอลพีจี (ล้านกก)	7.152	0.238	7.541	0.251	8.144	0.271	70.858	2.362	93.695	3.123	-	-	1. ปริมาณการผลิตแอลพีจี ของโรงแยกก๊าซ
ฮางนอะตอย (ล้านกก)	15.602	0.520	8.743	0.291	-	-	-	-	24.345	0.812	-	-	-ปตท.1 34.933 ล้านกิโลกรัม
รวม	22.754	0.758	16.284	0.543	8.144	0.271	70.858	2.362	118.040	3.935	-	-	-ปตท.2 27.244 ล้านกิโลกรัม
น้ำมันที่ใช้ในการผลิต	367.518	12.251	533.656	17.769	378.960	12.632	-	-	1,250,134	42,671	-	-	-ไทยเซลล์ฯ 8.651 ล้านกิโลกรัม
ค่าเงินการผลิต/บาเรล	2.312	0.077	3.357	0.112	2.384	0.079	-	-	8.052	0.269	-	-	

หมายเหตุ ปริมาณการผลิตก๊าซแอลพีจีของโรงแยกก๊าซ ไทยเซลล์ ได้รับขอมูลจากกรมทรัพยากรธรรมชาติและพลังงาน

ชนิดและปริมาณการผลิตน้ำมันเชื้อเพลิง ประจำเดือนพฤษภาคม 2535

ปริมาณ/ล้านลิตร

ชนิดน้ำมันเชื้อเพลิง	เอสโรซ		ไทยออยล์		บางจาก		โรงแยกก๊าซ		รวม		รับจากบางจาก		หมายเหตุ
	ปริมาณ	ต่อวัน	ปริมาณ	ต่อวัน	ปริมาณ	ต่อวัน	ปริมาณ	ต่อวัน	ปริมาณ	ต่อวัน	ศาลเทกซ์	ปตท	
เบนซินธรรมดา	57.716	1.862	68.186	2.200	54.463	1.757	-	-	180.365	5.818	-	-	1. เบนซินพิเศษของเอสโรซไม่รวมปริมาณที่เอสโรซ
เบนซินพิเศษ	20.507	0.662	46.875	1.512	11.110	0.358	-	-	78.495	2.532	-	-	นำเบนซินพิเศษโรงสารตะกั่วมาผสม
เบนซินพิเศษโรงสารตะกั่ว	-	-	-	-	0.950	0.031	-	-	0.950	0.031	-	-	จำนวน 4 พันลิตร
น้ำมันดีเซล	2.121	0.068	2.351	0.076	3.156	0.102	-	-	7.628	0.246	-	-	2. เบนซินธรรมดาและ เบนซินพิเศษของไทยออยล์
เจ.พี.1	30.844	0.995	62.733	2.024	39.779	1.283	-	-	133.356	4.302	-	-	ไม่รวม MTBE ที่นำมาผสมจำนวน
เจ.พี.4	-	-	15.764	0.605	-	-	-	-	15.764	0.605	-	-	1.612 และ 1.108 ล้านลิตร ตามลำดับ
ดีเซลหมอมเร็ว S.1.0%	119.006	3.839	-	-	23.045	0.743	-	-	142.051	4.582	-	-	
ดีเซลหมอมเร็ว S.0.5%	3.391	0.109	196.127	6.327	94.189	3.038	-	-	293.707	9.474	-	-	
ดีเซลหมอมช้า	5.279	0.170	8.736	0.282	-	-	-	-	14.015	0.452	-	-	
น้ำมันเตา ชนิดที่ 1	11.057	0.357	23.814	0.768	13.922	0.449	-	-	48.793	1.574	-	-	
น้ำมันเตา ชนิดที่ 2	22.201	0.716	31.949	1.031	75.531	2.436	-	-	129.681	4.183	-	-	
น้ำมันเตา ชนิดที่ 3	34.032	1.098	-	-	-	-	-	-	34.032	1.098	-	-	
น้ำมันเตา ชนิดที่ 4	-	-	40.818	1.317	3.943	0.127	-	-	44.761	1.444	-	-	
น้ำมันเตา ชนิดที่ 5	12.937	0.417	-	-	31.162	1.005	-	-	44.099	1.423	-	-	
น้ำมันเตาทางสายสำเร็จรูป	4.804	0.155	-	-	-	-	-	-	4.804	0.155	-	-	
รวม	323.995	10.448	500.356	16.141	351.250	11.331	0.000	0.000	1,175.501	37.919	-	-	

ชนิดและปริมาณการผลิตน้ำมันเชื้อเพลิง ประจำเดือนพฤษภาคม 2535

ปริมาณ/ล้านลิตร

ชนิดน้ำมันเชื้อเพลิง	เออีซี		ไทยออยล์		บางจาก		โรงแยกก๊าซ		รวม		รับจากบางจาก		หมายเหตุ
	ปริมาณ	ต่อวัน	ปริมาณ	ต่อวัน	ปริมาณ	ต่อวัน	ปริมาณ	ต่อวัน	ปริมาณ	ต่อวัน	ศาลเจ้า	บดท	
แอลพีจี (ลานกก)	7.123	0.230	8.212	0.265	8.514	0.275	63.105	2.036	86.954	2.805	-	-	1.* ปริมาณการผลิตแอลพีจี ของ โรงแยกก๊าซ
บางมะตอย (ลานกก)	17.613	0.568	10.820	0.349	-	-	-	-	28.433	0.917	-	-	-บดท 1 32.058 ล้านกิโลกรัม
รวม	24.736	0.798	19.032	0.614	8.514	0.275	63.105	2.036	115.387	3.722	-	-	-บดท 2 22.181 ล้านกิโลกรัม
น้ำมันเชื้อเพลิงในการผลิต	365.798	11.860	565.934	18.256	375.156	12.102	-	-	1,306.888	42.158	-	-	-ไทยเชลล์ 8.868 ล้านกิโลกรัม
กำลังการผลิต/บาเรล	2.301	0.074	3.560	0.115	2.360	0.076	-	-	8.220	0.265	-	-	

หมายเหตุ ปริมาณการผลิตก๊าซแอลพีจีของ โรงแยกก๊าซ ไทยเชลล์ ได้รับขอมูลจากกรมทรัพยากรธรณี กระทรวงอุตสาหกรรม

ชนิดและปริมาณการผลิตน้ำมันเชื้อเพลิง ประจำเดือนมิถุนายน 2535

ปริมาณ/ล้านลิตร

ชนิดน้ำมันเชื้อเพลิง	เอเอสซี		ไทยออยล์		บางจาก		โรงแยกก๊าซ		รวม		รับจากบางจาก		หมายเหตุ
	ปริมาณ	ต่อวัน	ปริมาณ	ต่อวัน	ปริมาณ	ต่อวัน	ปริมาณ	ต่อวัน	ปริมาณ	ต่อวัน	ศาลเท็กซ์	ปตท.	
เบนซินธรรมดา	62.144	2.071	72.605	2.420	55.700	1.857	-	-	190.449	6.348	-	-	1. เบนซินพิเศษของ เอเอสซีไม่รวมปริมาณที่เอเอสซี
เบนซินพิเศษ	17.437	0.581	45.800	1.527	11.301	0.377	-	-	74.538	2.485	-	-	นำเบนซินพิเศษไร้สารตะกั่วมาผสม
เบนซินพิเศษไร้สารตะกั่ว	-	-	-	-	0.970	0.031	-	-	0.970	0.031	-	-	จำนวน 0.013 ล้านลิตร
น้ำมันก๊าด	2.618	0.087	5.207	0.174	4.430	0.148	-	-	12.255	0.409	-	-	2. ดีเซลหม่นเร็ว S.1.0% ของเอเอสซีไม่รวมปริมาณ
เจ.พี.1	28.588	0.953	60.804	2.027	33.942	1.131	-	-	123.334	4.111	-	-	ที่เอเอสซีนำดีเซลหม่นเร็ว S.0.5% มาผสม
เจ.พี.4	-	-	13.757	0.459	-	-	-	-	13.757	0.459	-	-	จำนวน 11.440 ล้านลิตร
ดีเซลหม่นเร็วชนิดที่ 1	116.891	3.896	-	-	58.125	1.938	-	-	175.019	5.834	-	-	3. ตัวเลขภายในวงเล็บ เป็นปริมาณที่เอเอสซี
ดีเซลหม่นเร็วชนิดที่ 2	-	-	181.559	6.052	69.608	2.320	-	-	251.167	8.372	-	-	นำน้ำมันเตาที่สำเร็จรูปไปผสมเป็นน้ำมันเตาชนิดที่ 2
ดีเซลหม่นช้า	7.561	0.252	10.018	0.334	-	-	-	-	17.579	0.586	-	-	4. น้ำมันเบนซินพิเศษและน้ำมันเบนซินธรรมดา
น้ำมันเตา ชนิดที่ 1	12.376	0.413	23.231	0.774	17.625	0.588	-	-	53.232	1.774	-	-	ของ ไทยออยล์รวม MTBE ที่นำเข้ามาจำนวน
น้ำมันเตา ชนิดที่ 2	37.399	1.247	21.423	0.714	74.808	2.494	-	-	133.630	4.454	-	-	0.422 และ 0.668 ล้านลิตรตามลำดับ
น้ำมันเตา ชนิดที่ 3	1.413	0.047	-	-	-	-	-	-	1.413	0.047	-	-	
น้ำมันเตา ชนิดที่ 4	-	-	63.485	2.116	3.452	0.115	-	-	66.937	2.231	-	-	
น้ำมันเตา ชนิดที่ 5	44.942	1.498	-	-	31.851	1.062	-	-	76.793	2.560	-	-	
น้ำมันเตาที่สำเร็จรูป	-	-	-	-	-	-	-	-	-	-	-	-	
	(3.605)	-	-	-	-	-	-	-	(3.605)	-	-	-	
รวม	327.764	10.925	497.589	16.596	361.815	12.061	-	-	1,187.468	39.552	-	-	

ชนิดและปริมาณการผลิตน้ำมันเชื้อเพลิง ประจำเดือนมิถุนายน 2535

ปริมาณ/ล้านลิตร

ชนิดน้ำมันเชื้อเพลิง	เอสโรซ		ไทยออยล์		บางจาก		โรงแยกก๊าซ		รวม		รับจากบางจาก		หมายเหตุ
	ปริมาณ	ต่อวัน	ปริมาณ	ต่อวัน	ปริมาณ	ต่อวัน	ปริมาณ	ต่อวัน	ปริมาณ	ต่อวัน	ศาลเท็กซัส	ปตท	
แอลพีจี (ล้านกก)	8.666	0.289	8.510	0.284	8.704	0.290	66.173	2.206	92.053	3.068	-	-	ปริมาณการผลิตแอลพีจี ของโรงแยกก๊าซ
ขางม.ตอข (ล้านกก)	11.248	0.375	9.296	0.310	-	-	-	-	20.544	0.685	-	-	-ปตท 1 30.064 ล้านกิโลกรัม
รวม	19.914	0.664	17.806	0.594	8.704	0.290	66.173	2.206	112.597	3.753	-	-	-ปตท 2 27.499 ล้านกิโลกรัม
น้ำมันที่ใช้ในการผลิต	364.472	12.149	548.794	18.293	380.241	12.675	-	-	1,293.507	43.117	-	-	-ไทยเซลล์ 8.610 ล้านกิโลกรัม
กำลังการผลิต/บาเรล	2.293	0.076	3.452	0.115	2.392	0.080	-	-	5.136	0.271	-	-	

หมายเหตุ: ปริมาณการผลิตก๊าซแอลพีจีของโรงแยกก๊าซ ไทยเซลล์ ได้รับขอมูลจากกรมทรัพยากรธรณี กระทรวงอุตสาหกรรม

ปริมาณและราคานำเข้าของเหล็กนำเข้าจากต่างประเทศ ประจำเดือน เมษายน 2535

ปริมาณ/ล้านตัน ราคาเฉลี่ย CIF:บาท/ตัน

ชนิด/ปริมาณเหล็ก	ปตท	เชลล์	เอเชียน	คาลเท็กซ์	ไทยออยล์	บางจาก	ยูนิค	เวสต์แกส	แก๊สสยาม	คอสโม	เวสต์ปโตร	สยามสห	เจริญมั่นคง	พี.ซี.สยาม	ภาคใต้	โรมบิลดา	รวม	แหล่งที่มาเข้า
เหล็กชั้นธรรมดา 83 RON	-	6.782	-	-	-	-	-	-	-	-	-	-	-	-	-	1.490	8.272	สิงคโปร์
เหล็กชั้นธรรมดา 87 RON	-	-	-	-	-	-	-	-	-	-	-	-	-	-	-	-	0.000	
เหล็กชั้นพิเศษ	10.109	16.153	32.706	7.103	-	5.641	-	-	-	-	-	-	-	-	-	1.085	72.797	สิงคโปร์
เหล็กชั้นพิเศษโรงถลุง	9.737	13.175	9.681	-	-	-	-	-	-	-	-	-	-	-	-	-	32.593	สิงคโปร์
เหล็กเกรด	-	-	-	-	-	-	-	-	-	-	-	-	-	-	-	-	0.000	
ถลุงถลุง 100/150	-	-	-	-	-	-	-	-	-	-	-	-	-	-	-	-	0.000	
ร.พ. 1	1.995	17.452	23.282	-	-	-	-	-	-	-	-	-	-	-	-	-	42.729	สิงคโปร์
เหล็กชั้นเร็ว S(1.0%)	-	49.912	9.322	-	-	-	-	-	-	3.875	11.835	5.786	5.905	3.836	11.757	-	102.231	สิงคโปร์
เหล็กชั้นเร็ว S(0.5%)	78.548	59.351	92.627	56.642	-	34.245	-	-	11.800	-	-	-	-	-	-	-	333.213	สิงคโปร์, จีน, ออสเตรเลีย
เหล็กชั้นช้า	-	-	-	-	-	-	-	-	-	-	-	-	-	-	-	-	0.000	
เหล็กชั้นช้า ชนิดที่ 1	-	12.161	-	-	-	-	-	-	-	-	-	-	-	-	-	-	12.161	สิงคโปร์
เหล็กชั้นช้า ชนิดที่ 2	393.127	11.525	29.332	-	-	-	-	-	-	-	-	-	-	-	-	-	433.984	สิงคโปร์, เกาหลี
เหล็กชั้นช้า ชนิดที่ 3	-	-	-	-	-	-	-	-	-	-	-	-	-	-	-	-	0.000	อินเดีย, ญี่ปุ่น
เหล็กชั้นช้า ชนิดที่ 4	-	-	-	-	-	-	-	-	-	-	-	-	-	-	-	-	0.000	คิวเวต
เหล็กชั้นช้า ชนิดที่ 5	-	-	-	-	-	-	-	-	-	-	-	-	-	-	-	-	0.000	
รวม	493.516	186.511	196.950	63.745	0.000	39.886	0.000	0.000	11.800	3.875	11.835	5.786	5.905	3.836	11.757	2.575	1,037.980	

ปริมาณและราคานำเข้าของเหล็กนำเข้าจากประเทศ ประจำเดือน เมษายน 2535

ชนิดน้ำมันเชื้อเพลิง	ปริมาณ/ล้านลิตร ราคาเฉลี่ย CIF:บาท/ลิตร																แหล่งที่มาเข้า	
	บดท	เซลล์	เอสโซ่	คาลเทก	โทมออยล์	บางจาก	ยูนิต	เวลดนแกส	แก๊สสยาม	คอสม	เวลดปโตร	สยามสห	เจริญมั่นคง	พี.ซี.สยาม	ภาคใต้	โรมบิล		รวม
แฉะ (ลานทก)	-	-	-	-	-	-	-	-	-	-	-	-	-	-	-	-	0.000	สิงคโปร์
ยางอะตอย (ลานทก)	-	2.934	-	-	-	-	-	-	-	-	-	-	-	-	-	-	2.934	
รวม	0.000	2.934	0.000	0.000	0.000	0.000	0.000	0.000	0.000	0.000	0.000	0.000	0.000	0.000	0.000	0.000	2.934	
ปีเตอร์ (อิมตบ)	255.707	-	418.445	-	504.157	-	-	-	-	-	-	-	-	-	-	-	1,208.309	
หมายเหตุ	อัตราดอกเบี้ย 5.0.5% ของ บดท. รวมชนิดจตุกลม 370 ซึ่งนำเข้าจากประเทศสิงคโปร์ ปริมาณ 16.363 ล้านลิตร ราคา 4.18 บาท/ลิตร																	

ปริมาณและราคาน้ำมันเชื้อเพลิงหน้าเข้ามาในประเทศไทย ประจำเดือนพฤษภาคม 2535

ปริมาณ/ล้านลิตร ราคาเฉลี่ย CIF:บาท/ลิตร

ประเภทน้ำมันเชื้อเพลิง	บดท	เชลล์	เอสโซ่	คาลเทกซ์	ไทยออยล์	บางจาก	ยูนิกซ์	เวสต์แกส	แก๊สสยาม	คอสโม	เวสต์บิโตร	สยามสห	เจริญมแดง	ภาคใต้	โมบิล	รวม	ราคา	แหล่งที่มาเข้า
เบนซินธรรมดา 83 RON	-	6.380	-	-	-	-	-	-	-	-	-	-	-	-	-	6.380	3.62	สิงคโปร์
เบนซินธรรมดา 87 RON	-	-	-	-	-	-	-	-	-	-	-	-	-	-	-	0.000	0.00	สิงคโปร์
แก๊สดีเซล	12.105	31.584	41.352	9.631	-	6.392	-	-	-	-	-	-	-	-	-	101.064	4.34	สิงคโปร์
แก๊สดีเซลไร้สารตะกั่ว	10.447	13.491	10.726	7.535	-	-	-	-	-	-	-	-	-	-	-	42.191	4.77	สิงคโปร์
ดีเซล	-	-	-	-	-	-	-	-	-	-	-	-	-	-	-	0.000	0.00	
ดีเซลไฮน 100/130	-	-	-	-	-	-	-	-	-	-	-	-	-	-	-	0.000	0.00	
ดีเซล 1	18.349	32.375	47.116	16.654	-	-	-	-	-	-	-	-	-	-	-	114.494	4.15	สิงคโปร์
ดีเซลหมุนเร็ว S(1.0%)	-	-	-	-	-	-	-	-	-	13.216	-	12.365	11.263	2.078	-	38.922	4.17	สิงคโปร์
ดีเซลหมุนเร็ว S(0.5%)	72.979	124.775	67.770	47.113	-	-	-	10.620	-	-	-	-	-	-	-	323.257	4.23	สิงคโปร์, จีน
ดีเซลหมุนช้า	-	-	-	-	-	-	-	-	-	-	-	-	-	-	-	0.000	0.00	
ดีเซลไฮน ชนิดที่ 1	-	16.739	-	-	-	-	-	-	-	-	-	-	-	-	-	16.739	2.46	สิงคโปร์
ดีเซลไฮน ชนิดที่ 2	313.550	21.927	21.733	-	-	16.757	-	-	-	-	-	-	-	-	-	373.897	2.29	สิงคโปร์, เกาหลี, สหรัฐ
ดีเซลไฮน ชนิดที่ 3	-	-	-	-	-	-	-	-	-	-	-	-	-	-	-	0.000	0.00	
ดีเซลไฮน ชนิดที่ 4	-	5.931	-	-	-	-	-	-	-	-	-	-	-	-	-	5.931	2.42	สิงคโปร์
ดีเซลไฮน ชนิดที่ 5	-	-	-	-	-	-	-	-	-	-	-	-	-	-	-	0.000	0.00	
รวม	427.430	256.092	158.699	50.933	0.000	23.179	0.000	0.000	10.620	13.216	0.000	12.365	11.263	2.078	0.000	1,025.875	0.00	

หมายเหตุ ดีเซลหมุนเร็ว S.0.5% ของบดท. รวมชนิดจตุรกลม 370 ปริมาณ 17.110 ล้านลิตร ราคา 4.38 บาท/ลิตร

ปริมาณและราคาน้ำมันเชื้อเพลิงหน้าเขามาในประเทศไทย ประจำเดือนพฤษภาคม 2535

ปริมาณ/ล้านลิตร ราคาเฉลี่ย CIF:บาท/ลิตร

ชนิดน้ำมันเชื้อเพลิง	บดท	เซลล์	เอลโซ	ดัลเท็กซ์	ไทซออยล์	บางจาก	ชินด์	เวลดแกส	แกสสยาม	คอสรอม	เวลดโปรด	สยามสห	เจริญมั่นคง	ภาคใต้	โรมบลู	รวม	ราคา	แหล่งหน้าเข้า
แอลพีจี (ล้านกก)	-	-	-	-	-	-	-	-	-	-	-	-	-	-	-	0.000	0.00	
ยางมะตอย (ล้านกก)	-	2.775	-	-	-	-	-	-	-	-	-	-	-	-	-	2.775	3.32	สิงคโปร์
รวม	0.000	2.775	0.000	0.000	0.000	0.000	0.000	0.000	0.000	0.000	0.000	0.000	0.000	0.000	0.000	2.775	0.00	
ปิโตรเลียมดิบ	437.576	-	314.249	-	612.450	-	-	-	-	-	-	-	-	-	-	1,364.275	2.99	

ปริมาณและราคาน้ำมันเชื้อเพลิงนำเข้าจากประเทศ ประจำเดือนมิถุนายน 2535

ปริมาณ/ล้านลิตร ราคาเฉลี่ย CIF:บาท/ลิตร

น้ำมันเชื้อเพลิง	บตท	เชลล์	เอสโซ่	คาลเท็กซ์	ไทยออยล์	บางจาก	อินโด	เวสต์แก๊ส	แก๊สสยาม	คอสมิก	เวสต์ปรีตร	สยามสห	เจริญมั่นคง	พี.ซี.สยาม	ภาคใต้	โอมิบล	รวม	ราคา	แหล่งนำเข้า
เบนซินธรรมดา 83 RON	-	3.903	-	-	-	-	-	-	-	-	-	-	-	-	-	-	3.903	4.00	สิงคโปร์
เบนซินธรรมดา 87 RON	-	-	-	-	-	-	-	-	-	-	-	-	-	-	-	-	0.000	0.00	
เบนซินพิเศษ	7.519	23.709	36.353	12.669	-	3.381	-	-	-	-	-	-	-	-	-	1.135	84.766	4.65	สิงคโปร์
เบนซินพิเศษสำหรับรถเกว	5.283	11.268	15.457	5.260	-	-	-	-	-	-	-	-	-	-	-	1.132	38.420	5.02	สิงคโปร์
ดีเซล	-	-	-	-	-	-	-	-	-	-	-	-	-	-	-	-	0.000	0.00	
อากาศยาน 100/130	3.021	-	-	-	-	-	-	-	-	-	-	-	-	-	-	-	3.021	8.64	ออสเตรเลีย
พี. 1	1.883	28.589	48.499	11.228	-	-	-	-	-	-	-	-	-	-	-	-	90.199	4.42	สิงคโปร์
ซอลทอน เรฟซินดีท 1	29.344	-	-	30.593	-	-	-	-	-	-	-	-	16.558	7.260	-	-	83.755	4.48	เกาหลี, สิงคโปร์
ซอลทอน เรฟซินดีท 2	89.883	127.910	140.521	15.075	-	-	-	-	11.800	-	-	-	-	-	11.987	-	397.176	4.50	สิงคโปร์, จีน, เกาหลี
ซอลทอน ซ่า	-	-	-	-	-	-	-	-	-	-	-	-	-	-	-	-	0.000	0.00	
มันเดา ชนิดที่ 1	-	11.480	-	-	-	-	-	-	-	-	-	-	-	-	-	-	11.480	2.74	สิงคโปร์
มันเดา ชนิดที่ 2	280.443	30.057	-	-	-	28.014	-	-	-	-	-	-	-	-	-	-	338.514	2.29	สิงคโปร์, เกาหลี
มันเดา ชนิดที่ 3	-	-	-	-	-	-	-	-	-	-	-	-	-	-	-	-	0.000	0.00	
มันเดา ชนิดที่ 4	-	4.492	-	-	-	-	-	-	-	-	-	-	-	-	-	-	4.492	2.50	สิงคโปร์
มันเดา ชนิดที่ 5	-	-	-	-	-	-	-	-	-	-	-	-	-	-	-	-	0.000	0.00	
รวม	417.376	241.428	240.830	74.825	0.000	31.395	0.000	0.000	11.800	0.000	0.000	0.000	16.558	7.260	11.987	2.267	1,055.726	0.00	

หมายเหตุ เบนซินพิเศษรวม MTBE ซึ่งบตท.นำเข้าจากประเทศซาอุดีอาระเบีย ปริมาณ 2.160 ล้านลิตร ราคา 6.47 บาท/ลิตร

ปริมาณและราคาน้ำมันเชื้อเพลิงหน้าเข้าภายในประเทศ ประจำเดือนมิถุนายน 2535

ปริมาณ/ล้านลิตร ราคาเฉลี่ย CIF:บาท/ลิตร

ชนิดน้ำมันเชื้อเพลิง	บดท	เชลล์	เอสโซ่	คาลเท็กซ์	ไทยออยล์	บางจาก	ชนบท	เวลดแก๊ส	แก๊สสยาม	คอสโรม	เวลดโปรดร	สยามสห	เจริญมงคล	พี.ซี.สยาม	ภาคใต้	โรมบิล	รวม	ราคา	แหล่งหน้าเข้า
ดีเซล (ล้านกก)	-	-	-	-	-	-	-	-	-	-	-	-	-	-	-	-	0.000	0.00	
ผงมะตอย (ล้านกก)	-	2.815	-	-	-	-	-	-	-	-	-	-	-	-	-	-	2.815	3.39	สิงคโปร์
รวม	0.000	2.815	0.000	0.000	0.000	0.000	0.000	0.000	0.000	0.000	0.000	0.000	0.000	0.000	0.000	0.000	2.815	0.00	
โปรดร เลียมดิบ	175.529	-	428.605	-	486.838	-	-	-	-	-	-	-	-	-	-	-	1,090.972	3.08	

ปริมาณและราคาน้ำมันปิโตรเลียมดิบที่นำเข้ามาในประเทศไทย ประจำเดือนเมษายน 2535

ปริมาณ/ล้านลิตร ราคาเฉลี่ย CIF : บาท/ลิตร

ชนิดปิโตรเลียมดิบ	ปตท		เอสโซ่		ไทยออยล์		รวม			แหล่งที่มาเข้า (ประเทศ)	ร้อยละ
	ปริมาณ	ราคา	ปริมาณ	ราคา	ปริมาณ	ราคา	ปริมาณ	บาท/ลิตร	\$/บาเรล		
ตะวันออกกลาง	210,709	2.87	209,215	2.29	319,640	2.80	739,564	2.67	16.55		61.21
เม็กซิโก	-	-	-	-	108,713	3.01	108,713	3.01	18.63	สหรัฐอเมริกา	9.00
อาร์เบียเซฟวี	-	-	-	-	103,087	2.47	103,087	2.47	15.29	ซาอุดีอาระเบีย	8.53
ดีบี	104,775	2.78	-	-	-	-	104,775	2.78	17.21	สหรัฐอเมริกา	8.67
โรมาน	105,934	2.96	-	-	107,840	2.89	213,774	2.92	18.11	โรมาน	17.69
กราฟจี	-	-	209,215	2.29	-	-	209,215	2.29	14.18	คิวเวต/ซาอุดีอาระเบีย	17.31
ตะวันออกไกล	74,995	3.05	209,230	2.98	109,626	2.98	393,854	3.00	18.57		32.60
ทาบัสเบลนด์	74,995	3.05	209,230	2.98	-	-	284,228	3.01	18.61	มาเลเซีย	23.52
ซีเรียไลท์	-	-	-	-	109,626	2.98	109,626	2.98	18.45	บรูไน	9.07
อื่น ๆ	-	-	-	-	74,891	2.98	74,891	2.98	18.45		6.20
ลอง เรสตีว	-	-	-	-	74,891	2.26	74,891	2.26	13.99	เกาหลีใต้	6.20
รวม	255,707	2.93	418,445	2.64	504,157	2.86	1,208,309	2.80	17.33		100.00

หมายเหตุ

1. อัตราส่วน 158.984 ลิตร/บาเรล
2. อัตราแลกเปลี่ยน 25.68 บาท/เหรียญสหรัฐ

ปริมาณและราคาน้ำมันปศุสัตว์เลียมตบหน้าเข้าภายในประเทศ ประจำเดือนพฤษภาคม 2535

ปริมาณ/ล้านลิตร ราคาเฉลี่ย CIF : บาท/ลิตร

ชนิดปศุสัตว์เลียมตบ	บดท		เอสโรซ์		ไทยออยล์		รวม			แหล่งหน้าเข้า (ประเทศ)	ร้อยละ
	ปริมาณ	ราคา	ปริมาณ	ราคา	ปริมาณ	ราคา	ปริมาณ	บาท/ลิตร	\$/บาเรล		
ตะวันออกกลาง	200.036	2.85	104.989	2.08	410.643	2.91	715.668	2.77	17.24		52.46
กราฟิก	-	-	104.989	2.08	-	-	104.989	2.08	12.93	คเวต/ซาอุดี	7.70
ซีเมอเบล	-	-	-	-	107.894	3.20	107.894	3.20	19.89	ซาอุดีอาระเบีย	7.91
อับเบอร์ซาก	-	-	-	-	107.859	2.94	107.859	2.94	18.27	ซาอุดีอาระเบีย	7.91
ดาบ	200.036	2.85	-	-	-	-	200.036	2.85	17.74	ซาอุดีอาระเบีย	14.66
โรมาน	-	-	-	-	107.828	3.11	107.828	3.11	19.33	โรมาน	7.90
ลองเรลิตัว	-	-	-	-	57.062	2.27	57.062	2.27	14.11	ซาอุดีอาระเบีย	6.38
ตะวันออกไกล	237.540	3.34	209.260	3.12	109.296	3.19	556.096	3.23	20.07		40.76
ทาบัสเบลนด์	237.540	3.34	209.260	3.12	-	-	446.800	3.24	20.13	มาเลเซีย	32.75
ซีเรีย	-	-	-	-	64.149	3.16	64.149	3.16	19.64	บราซิล	4.70
แซมเบีย	-	-	-	-	45.147	3.23	45.147	3.23	20.07	บราซิล	3.31
อื่นๆ	-	-	-	-	92.511	3.24	92.511	3.24	20.14		6.78
แอสเรียส	-	-	-	-	92.511	3.24	92.511	3.24	20.14	ออสเตรเลีย	6.78
รวม	437.576	3.12	314.249	2.77	612.450	3.01	1,364.275	2.99	18.59		100.00

หมายเหตุ

1. อัตราส่วน 158.984 ลิตร/บาเรล
2. อัตราแลกเปลี่ยน 25.58 บาท/เหรียญสหรัฐ

ปริมาณและราคาน้ำมันปิโตรเลียมชนิดเบนซินเข้ามาในประเทศไทย ประจำปี ๒๕๓๕

ปริมาณ/ล้านลิตร ราคาเฉลี่ย CIF : บาท/ลิตร

ชนิดปิโตรเลียมดิบ	บดห		เอสโรซ		ไทยออยล์		รวม			แหล่งที่มาเข้า (ประเทศ)	ร้อยละ
	ปริมาณ	ราคา	ปริมาณ	ราคา	ปริมาณ	ราคา	ปริมาณ	บาท/ลิตร	\$/บาเรล		
ตะวันออกกลาง	103.407	2.93	114.740	2.37	208.567	2.87	426.714	2.75	17.20		39.11
กรีนพี	-	-	114.740	2.37	104.399	2.65	219.139	2.50	15.64	คูเวต/ซาอุดี	20.09
ดูไบ	103.407	2.93	-	-	-	-	103.407	2.93	18.31	ยูเอเอ/อาหรับเอมิเรต	9.48
โรมาน	-	-	-	-	104.168	3.100	104.168	3.10	19.37	โรมาน	9.55
ตะวันออกไกล	72.122	3.47	209.130	3.50	161.687	3.26	442.939	3.41	21.30		40.60
ทาบัสเบลนด์	72.122	3.47	209.130	3.50	-	-	281.252	3.49	21.82	มาเลเซีย	25.78
ซีเรียไลท์	-	-	-	-	61.317	3.180	61.317	3.18	19.87	บราซิล	5.62
แซมเบีย	-	-	-	-	30.649	3.14	30.649	3.14	19.62	บราซิล	2.81
มรไลท์	-	-	-	-	69.721	3.39	69.721	3.39	21.19	มาเลเซีย	6.39
อื่น ๆ	-	-	104.735	3.74	116.584	2.40	221.319	3.04	18.97		20.29
จวาบรู	-	-	104.735	3.74	-	-	104.735	3.74	23.37	อินโดนีเซีย	9.60
ทองเรสต์	-	-	-	-	116.584	2.40	116.584	2.40	15.01	เกาหลีใต้	10.69
รวม	175.529	3.15	428.605	3.26	486.838	2.89	1,090.972	3.08	19.22		100.00

หมายเหตุ

1. อัตรากว้น 158.984 ลิตร/บาเรล
2. อัตรากว้นแลกเปลี่ยน 25.44 บาท/เหรียญสหรัฐ

ชนิดน้ำมันเชื้อเพลิง	บตท	เชลล์	เอสอาร์	ศาลเทพี	บางจาก	ยูนิตแก๊ส	เวสต์แก๊ส	แก๊สสยาม	คอสโม	เวสต์โปรดิว	สยามสห	เจริญมั่นคง	ภาคใต้	โมบิลออยล์	รวม	ต่อวัน
เบนซินธรรมดา 83 RON	53.132	45.797	47.047	27.593	9.384	-	-	-	-	0.924	3.441	-	-	0.470	187.788	6.260
เบนซินธรรมดา 87 RON	0.337	-	-	-	-	-	-	-	-	-	-	-	-	-	0.337	0.011
เบนซินพิเศษ	37.680	45.291	38.717	18.321	5.954	-	-	-	-	0.395	1.279	-	-	0.814	146.451	4.948
เบนซินพิเศษ ไร้สารตะกั่ว	8.172	13.243	10.554	5.577	1.052	-	-	-	-	0.045	-	-	-	0.235	38.861	1.296
น้ำมันก๊าด	1.763	2.633	2.584	0.903	0.960	-	-	-	-	-	-	-	-	-	8.843	0.295
อากาศยาน 100/130	0.379	-	-	-	-	-	-	-	-	-	-	-	-	-	0.379	0.013
เจ.พี.1 *	38.916	68.371	68.907	29.479	9.176	-	-	-	-	-	-	-	-	3.965	218.814	7.294
เจ.พี.4	17.250	-	-	-	-	-	-	-	-	-	-	-	-	-	17.250	0.575
ดีเซลหม่นเร็ว	220.522	210.917	201.713	97.889	22.697	-	-	12.348	9.831	8.099	14.173	23.072	9.362	7.290	838.103	27.937
ดีเซลหม่นช้า	7.618	2.585	6.047	-	-	-	-	-	-	-	-	-	-	-	16.250	0.542
น้ำมันเตา ชนิดที่ 1	14.515	19.830	13.297	9.716	4.095	-	-	-	-	-	-	-	-	-	61.453	2.048
น้ำมันเตา ชนิดที่ 2	344.290	33.465	44.852	9.255	9.088	-	-	-	-	-	-	-	-	-	440.950	14.698
น้ำมันเตา ชนิดที่ 3	-	-	37.763	-	-	-	-	-	-	-	-	-	-	-	37.763	1.259
น้ำมันเตา ชนิดที่ 4	31.348	24.584	-	-	2.916	-	-	-	-	-	-	-	-	-	58.848	1.962
น้ำมันเตา ชนิดที่ 5	33.583	-	-	-	-	-	-	-	-	-	-	-	-	-	33.583	1.119
รวม	809.805	466.616	471.481	198.733	65.312	-	-	12.348	9.831	9.463	18.893	23.072	9.362	12.777	2,107.693	70.256
แอลพีจี (ลานกก) *	20.263	12.332	7.003	8.081	-	11.525	9.091	16.155	-	-	-	-	-	-	84.450	2.815
ยางมะตอย (ลานกก)	1.792	8.324	14.616	0.946	-	-	-	-	-	-	-	-	-	-	25.678	0.856
รวม	22.055	20.856	21.619	9.027	-	11.525	9.091	16.155	-	-	-	-	-	-	110.128	3.671

หมายเหตุ

* แอลพีจีของ บตท. 1 รวมปริมาณ PROPANE ที่จำหน่ายให้บริษัทปิโตรเคมีแห่งชาติ จำกัด จำนวน 3.797 ล้านกิโลกรัม

หมายเหตุ

* เจ.พี.1 ของโมบิลออยล์ เป็นปริมาณการจำหน่ายของ MOBIL INTERNATIONAL AVIATION AND MARINE SALES INC.

(33)

ปริมาณ/ล้านลิตร

ชนิดน้ำมันเชื้อเพลิง	ปตท	เชลล์	เอสโซ่	คาลเท็กซ์	บางจาก	ยูนิกแอส	เวสต์แก๊ส	แก๊สสยาม	คอสโม	เวสต์ปิโตร	สยามสท	เจริญมั่นคง	ภาคใต้	โรมบิลอยล์	รวม	ต่อวัน
เบนซินธรรมดา 83 RON	55.020	44.815	42.882	28.581	6.160	-	-	-	-	0.815	2.892	-	-	0.451	181,646	5.860
เบนซินธรรมดา 87 RON	0.293	-	-	-	-	-	-	-	-	-	-	-	-	-	0.293	0.009
เบนซินพิเศษ	39.204	44.013	35.627	18.127	3.876	-	-	-	-	0.274	1,035	-	-	0.800	142,956	4.611
เบนซินพิเศษ ไรลารตะกั่ว	7.187	13.639	9.888	5.649	0.979	-	-	-	-	0.027	-	-	-	0.229	37,598	1.213
น้ำมันก๊าด	1.931	2.758	2.637	1.023	0.407	-	-	-	-	-	-	-	-	-	8,756	0.282
อากาศยาน 100/130	0.387	-	-	-	-	-	-	-	-	-	-	-	-	-	0,387	0.012
เจ.พี.1 *	34.460	68.061	64.201	28.615	9.452	-	-	-	-	-	-	-	-	0.985	205,774	6.638
เจ.พี.4	20.154	-	-	-	-	-	-	-	-	-	-	-	-	-	20,154	0.650
ดีเซลหมื่นเร็ว	233.220	217.668	201.798	98.282	20.542	-	-	13.589	11.346	9.203	13.767	19.679	11.110	6.112	856,316	27.623
ดีเซลหมื่นช้า	4.893	2.874	6.518	-	-	-	-	-	-	-	-	-	-	-	14,285	0.461
น้ำมันเตา ชนิดที่ 1	16.039	23.008	12.764	9.173	3.555	-	-	-	-	-	-	-	-	-	64,572	2.083
น้ำมันเตา ชนิดที่ 2	364.234	30.103	45.505	7.869	11.094	-	-	-	-	-	-	-	-	-	458,805	14.800
น้ำมันเตา ชนิดที่ 3	-	-	34.333	-	-	-	-	-	-	-	-	-	-	-	34,333	1.108
น้ำมันเตา ชนิดที่ 4	29.267	23.777	-	-	3.943	-	-	-	-	-	-	-	-	-	56,987	1.838
น้ำมันเตา ชนิดที่ 5	33.932	-	-	-	-	-	-	-	-	-	-	-	-	-	33,932	1.095
รวม	840.221	470.716	456.153	197.319	60.041	0.000	0.000	13.589	11.346	10.319	17.694	19,679	11,110	8,607	2,116,794	68,284
แอลพีจี (ล้านกก) *	21.721	11.994	6.596	8.008	-	11.957	9,288	15,964	-	-	-	-	-	-	85,528	2,759
ขางมะตอย (ล้านกก)	2.934	8.072	13.213	1,856	-	-	-	-	-	-	-	-	-	-	26,075	0,841
รวม	24.655	20,066	19,809	9,864	0,000	11,957	9,288	15,964	0,000	0,000	0,000	0,000	0,000	0,000	111,603	3,600

หมายเหตุ *แอลพีจีของ ปตท. ไม่รวมปริมาณ PROPANE ที่จำหน่ายบริษัทปิโตรเคมีแห่งชาติ จำกัด จำนวน 5.115 ล้านกิโลกรัม

หมายเหตุ *เจ.พี.1 ของโรมบิลอยล์ เป็นปริมาณการจำหน่ายของ MOBIL INTERNATIONAL AVIATION AND MARINE SALES INC.

ชนิดน้ำมันเชื้อเพลิง	บดท	เชลล์	เอสโซ่	คาลเท็กซ์	บางจาก	ยูนิตแก๊ส	เวสต์แก๊ส	แก๊สสยาม	คอสโม	เวสต์ปิโตร	สยามสห	เจริญมั่นคง	ภาคใต้	โมบิลออยล์	พี.ซี.สยาม	รวม	ต่อวัน
เบนซินธรรมดา 83 RON	53.729	42.473	42.034	27.316	9.695	-	-	-	-	0.611	2.244	-	-	0.504	-	178.606	5.954
เบนซินธรรมดา 87 RON	0.293	-	-	-	-	-	-	-	-	-	-	-	-	-	-	0.293	0.010
เบนซินพิเศษ	37.911	44.364	35.474	18.334	5.336	-	-	-	-	0.256	1.058	-	-	0.342	-	143.575	4.786
เบนซินพิเศษ ไรลาร์จังก์	7.245	14.375	10.085	5.706	1.211	-	-	-	-	0.033	-	-	-	0.252	-	38.910	1.297
น้ำมันอากาศยาน	2.417	2.916	3.024	1.333	0.257	-	-	-	-	-	-	-	-	-	-	9.983	0.333
อากาศยาน 100/130	0.259	-	-	-	-	-	-	-	-	-	-	-	-	-	-	0.259	0.010
เจ.พี.1 *	37.376	64.382	61.569	28.310	7.849	-	-	-	-	-	-	-	-	0.953	-	200.439	6.681
เจ.พี.4	9.120	-	-	-	-	-	-	-	-	-	-	-	-	-	-	9.120	0.304
ดีเซลหมุนเร็ว	230.374	206.592	189.226	99.809	19.662	-	-	12.702	7.538	5.735	11.363	19.490	12.681	7.415	6.554	829.141	27.638
ดีเซลหมุนช้า	6.770	4.271	4.016	-	-	-	-	-	-	-	-	-	-	-	-	15.057	0.502
น้ำมันเตา ชนิดที่ 1	17.006	21.694	12.802	8.410	5.007	-	-	-	-	-	-	-	-	-	-	64.919	2.164
น้ำมันเตา ชนิดที่ 2	368.677	33.731	39.315	12.593	11.801	-	-	-	-	-	-	-	-	-	-	466.115	15.537
น้ำมันเตา ชนิดที่ 3	-	-	11.186	-	-	-	-	-	-	-	-	-	-	-	-	11.186	0.373
น้ำมันเตา ชนิดที่ 4	26.849	17.929	-	-	3.452	-	-	-	-	-	-	-	-	-	-	48.230	1.605
น้ำมันเตา ชนิดที่ 5	43.052	-	32.158	-	-	-	-	-	-	-	-	-	-	-	-	75.240	2.509
รวม	841.138	452.730	440.887	201.517	64.300	0.000	0.000	12.702	7.538	6.635	14.665	19.490	12.681	9.966	6.554	2,091.103	69.703
แอลพีจี (ลานกก) *	24.496	12.900	7.399	8.215	-	11.154	9.481	15.807	-	-	-	-	-	-	-	59.485	2.983
ขางมะตอย (ลานกก)	1.171	7.362	16.052	2.107	-	-	-	-	-	-	-	-	-	-	-	26.692	0.890
รวม	25.667	20.262	23.451	10.325	0.000	11.154	9.481	15.807	0.000	0.000	0.000	0.000	0.000	0.000	0.000	116.177	3.873

หมายเหตุ *แอลพีจีของ บดท. ไม่รวมปริมาณ PROPANE ที่จำหน่ายให้บริษัทปิโตรเคมีแห่งประเทศไทย จำกัด จำนวน 10.741 ล้านกิโลกรัม

หมายเหตุ *เจ.พี.1 ของโมบิลออยล์ เป็นปริมาณการจำหน่ายของ MOBIL INTERNATIONAL AVIATION AND MARINE SALES INC.

สรุปการผลิต การนำเข้า และการจำหน่ายน้ำมันเชื้อเพลิง
ประจำครึ่งปีแรกของปี 2535

ปริมาณการผลิต การนำเข้า และการจำหน่ายน้ำมันเชื้อเพลิง ประจำปีแรก ปี 2535						ปริมาณ/ล้านลิตร	
ชนิดน้ำมันเชื้อเพลิง	ปริมาณการจัดหา			ปริมาณ การจำหน่าย	ผลต่าง (3)-(4)		
	การผลิต	การนำเข้า	รวม		+เพิ่ม-ลด		
	(1)	(2)	(3)	(4)	ปริมาณ	ร้อยละ	
เบนซินธรรมดา 83	1,012.958	35.840	1,048.798	1,064.905	-16.107	-1.51	
เบนซินพิเศษ**	520.147	432.238	952.385	840.055	112.330	13.37	
เบนซินพิเศษไร้สารตะกั่ว	5.075	228.304	233.379	223.764	9.615	4.30	
น้ำมันก๊าด	55.681	-	55.681	55.772	-0.091	-0.16	
อากาศยาน 100/130	-	6.024	6.024	3.779	2.245	59.41	
เจ.พี.1	892.695	422.583	1,315.278	1,277.904	37.374	2.92	
เจ.พี.4	67.719	-	67.719	72.499	-4.780	-6.59	
ดีเซลหมุนเร็ว	2,487.943	2,632.479	5,120.422	5,099.715	20.707	0.41	
ดีเซลหมุนช้า	81.224	-	81.224	79.576	1.648	2.07	
น้ำมันเตา***	1,909.767	1,864.265	3,774.032	3,724.958	49.074	1.32	
รวม	7,033.209	5,621.733	12,654.942	12,442.927	212.015	1.70	

** ปริมาณนำเข้าของเบนซินพิเศษรวม MTBE ที่ ปตท.นำเข้าจำนวน 6.129 ล้านลิตร

และ REFORMATE ที่เอสโซ่นำเข้าจำนวน 5.588 ล้านลิตร

*** ปริมาณการผลิตของน้ำมันเตารวม SLOPP จำนวน 10.717 ล้านลิตร

ปริมาณการผลิต การนำเข้า และการจำหน่ายน้ำมันเชื้อเพลิง ประจำครึ่งปีแรก ปี 2535						ปริมาณ/ล้านลิตร	
ชนิดน้ำมันเชื้อเพลิง	ปริมาณการจัดหา			ปริมาณ	ผลต่าง (3)-(4)		
	การผลิต	การนำเข้า	รวม	การจำหน่าย	+เพิ่ม-ลด		
	(1)	(2)	(3)	(4)	ปริมาณ	ร้อยละ	
แอลพีจี (ล้าน กก.)	546.088	0.493	546.581	556.124	-9.543	-1.72	
ยางมะตอย (ล้าน กก.)	147.163	18.470	165.633	162.011	3.622	2.24	
รวม	693.251	18.963	712.214	718.135	-5.921	-0.82	
น้ำมันดิบ*	901.281	7,180.455	8,081.736	7,739.143	342.593	4.43	

หมายเหตุ * ก๊าซแอลพีจีรวมปริมาณที่ ปตท.จำหน่ายให้ บจ.ปิโตรเคมีแห่งชาติ จำนวน 27.560 ล้านกก.

* ในช่องที่ (1) ของน้ำมันดิบเป็นปริมาณน้ำมันที่จัดหาภายในประเทศ ดูรายละเอียดในหมายเหตุและรายการแก้ไขหน้า 52

* ในช่องที่ (4) ของน้ำมันดิบเป็นปริมาณรวมของน้ำมันดิบและน้ำมันอื่น ๆ ที่ใช้ในการผลิต

ปริมาณน้ำมันเชื้อเพลิงที่ผลิตได้จากโรงกลั่นฯ ครึ่งปีแรก ปี 2535

ชนิดน้ำมันเชื้อเพลิง	ปริมาณ/ล้านลิตร										
	โรงกลั่นเอสโซ่		โรงกลั่นไทยออยล์		โรงกลั่นบางจาก		รวม				
	ปริมาณ	% การผลิต	ปริมาณ	% การผลิต	ปริมาณ	% การผลิต	ครึ่งปี	ต่อเดือน	ต่อวัน	% การผลิต	
เบนซินธรรมดา	285.118	12.69	408.792	12.45	319.048	14.44	1,012.958	168.826	5.596	13.09	
เบนซินพิเศษ	174.238	7.76	280.778	8.55	65.131	2.95	520.147	86.691	2.874	6.72	
เบนซินพิเศษไร้สารตะกั่ว	-	-	-	-	5.075	0.23	5.075	0.846	0.028	0.07	
น้ำมันก๊าด	16.245	0.72	21.217	0.65	18.219	0.82	55.681	9.280	0.308	0.72	
เจ.พี.1	223.464	9.95	412.015	12.55	257.216	11.64	892.695	148.783	4.932	11.53	
เจ.พี.4	-	-	67.719	2.06	-	0.00	67.719	11.287	0.374	0.88	
ดีเซลหมุนเร็ว S.1.0%	647.434	28.82	-	0.000	382.305	17.30	1,029.739	171.623	5.689	13.31	
ดีเซลหมุนเร็ว S.0.5%	32.336	1.44	1,107.512	33.73	318.356	14.41	1,458.204	243.034	1.343	18.84	
ดีเซลหมุนช้า	32.100	1.43	49.124	1.50	-	0.00	81.224	13.537	0.075	1.05	
น้ำมันเตา	598.565	26.65	605.175	18.43	706.027	31.95	1,909.767	318.295	1.759	24.68	
แอลพีจี	85.350	3.80	78.417	2.39	92.874	4.20	256.641	23.098	0.128	3.32	
ยางมะตอย	93.674	4.17	50.604	1.54	-	0.00	144.277	24.046	0.133	1.86	
รวม	2,188.524	97.43	3,081.353	93.85	2,164.251	97.94	7,434.127	1,239.021	6.845	96.06	
น้ำมันที่ใช้ในการผลิต	2,246.231	100.00	3,283.192	100.00	2,209.720	100.00	7,739.143	1,289.857	7.126	100.00	

หมายเหตุ 1. แอลพีจี ใช้อัตราส่วน 0.54 กก./ลิตร

ยางมะตอย ใช้อัตราส่วน 1.02 กก./ลิตร

เปรียบเทียบปริมาณการผลิตน้ำมันเชื้อเพลิงประจำครั้งปีแรก ปี 2535 กับครั้งปีแรก ปี 2534 ปริมาณ/ล้านลิตร

ชนิดน้ำมันเชื้อเพลิง (38)	โรงกลั่นเอสโซ่		โรงกลั่นไทยออยล์		โรงกลั่นบางจาก		รวม		ผลต่าง +เพิ่ม -ลด	
	ปี 2535	ปี 2534	ปี 2535	ปี 2534	ปี 2535	ปี 2534	ปี 2535	ปี 2534	ปริมาณ	ร้อยละ
เบนซินธรรมดา	285.118 *	323.076	408.792 **	378.765	319.048	236.375 *	1,012.958	938.216	74.742	7.97
เบนซินพิเศษ	174.238 *	132.365	280.778 **	315.400	65.131	122.207 *	520.147	569.972	-49.825	-8.74
เบนซินพิเศษไร้สารตะกั่ว	-	-	-	-	5.075	0.831 *	5.075	0.831	4.244	510.71
น้ำมันก๊าด	16.245	10.127	21.217	28.200	18.219	17.257 *	55.681	55.584	0.097	0.17
จ.พี. 1	223.464	272.137	412.015	372.577	257.216	222.468 *	892.695	867.182	25.513	2.94
จ.พี. 4	-	-	67.719	41.311	-	-	67.719	41.311	26.408	63.92
ดีเซลหมุนเร็วชนิดที่ 1	647.434	739.038	-	105.531	382.305	620.549 *	1,029.739	1,465.118	-435.379	-29.72
ดีเซลหมุนเร็วชนิดที่ 2	32.336	-	1,107.512	832.929	318.356	-	1,458.204	832.929	625.275	75.07
ดีเซลหมุนช้า	32.100	27.361	49.124	38.754	-	-	81.224	66.115	15.109	22.85
น้ำมันเตา 1	80.655	99.393	133.655	126.621	89.510	56.655 *	303.820	282.669	21.151	7.48
น้ำมันเตา 2	282.336	267.124	186.726	242.467	362.452	354.131 *	831.514	863.722	-32.208	-3.73
น้ำมันเตา 3	172.106	-	-	-	-	-	172.106	-	172.106	100.00
	-	-	-	-	-	-	-	-	-	-
น้ำมันเตา 4	0.008	-	284.794	217.470	22.659	10.188	307.461	227.658	79.803	35.05
น้ำมันเตา 5	86.116	215.640	-	-	231.406	185.240	317.522	400.880	-83.358	-20.79
	(23.473)	-	-	-	-	-	(23.473)	-	-23.473	100.00
น้ำมันเตากึ่งสำเร็จรูป	6.337	22.253	-	-	-	-	6.337	22.253	-15.916	-71.52
	(5.520)	(2.125)	-	-	-	-	(5.520)	(2.125)	-3.395	159.76
รวม	2,009.500	2,108.514	2,952.332	2,700.025	2,069.379	1,825.901	7,031.211	6,632.315	398.896	6.01

* ดูรายละเอียดประกอบในหน้า 40 2. ** ไทยออยล์นำ MTBE มาผสมเป็นเบนซินธรรมดาและ เบนซินพิเศษ จำนวน 4.601 และ 3.538 ล้านลิตร ตามลำดับ

3. ตัวเลขในวงเล็บ เป็นปริมาณที่นำไปผสมเป็นน้ำมันเตาชนิดอื่น 4. ดีเซลหมุนเร็วชนิดที่ 1 ของไทยออยล์เป็นชนิดกำมะถัน 0.5% โดยเริ่มผลิตเมื่อวันที่ 10 กพ. 2534

เปรียบเทียบปริมาณการผลิตน้ำมันเชื้อเพลิงประจำครั้งปีแรก ปี 2535 กับครั้งปีแรก ปี 2534 ปริมาณ/ล้านลิตร

ชนิดน้ำมันเชื้อเพลิง	โรงกลั่นเอสโซ่		โรงกลั่นไทยอยล์		โรงกลั่นบางจาก		รวม		ผลต่าง +เพิ่ม -ลด	
	ปี 2535	ปี 2534	ปี 2535	ปี 2534	ปี 2535	ปี 2534	ปี 2535	ปี 2534	ปริมาณ	ร้อยละ
แอลพีจี(ล้านกก.)	46.089	34.259	42.345	21.583	50.152	30.626	546.088	425.694	120.394	28.28
-โรงกลั่นฯ	46.089	34.259	42.345	21.583	50.152	30.626	138.586	86.468	52.118	60.27
-โรงแยกก๊าซฯ	-	-	-	-	-	-	407.502	339.226	68.276	20.13
ยางมะตอย(ล้านกก.)	95.547	74.557	51.616	31.986	-	-	147.163	106.543	40.620	38.13
รวม	141.636	108.816	93.961	53.569	50.152	30.626	693.251	532.237	161.014	30.25
น้ำมันที่ใช้ในการผลิต	2,246.231	2,293.211	3,283.192	2,872.610	2,209.720	1,929.294 *	7,739.143	7,095.115	644.028	9.08

- หมายเหตุ 1. * ดูรายละเอียดประกอบเกี่ยวกับ บจ.คาลเท็กซ์รับน้ำมันจากโรงกลั่นบางจากตามสัญญาจ้างกลั่นและการนํายอดคงเหลือของน้ำมันสำเร็จรูปมาผสมในหน้า 40
2. ปริมาณก๊าซแอลพีจีที่ผลิตได้จากโรงแยกก๊าซฯ

ปริมาณ/ล้านกิโลกรัม

	ปี 2535	ปี 2534
โรงแยกก๊าซฯ บตท 1	205.936	140.631
โรงแยกก๊าซฯ บตท 2	152.029	155.334
โรงแยกก๊าซฯ ไทยเซลล์ฯ	49.537	43.261

รายละเอียดเกี่ยวกับคาลเท็กซ์และ ปตท.รับน้ำมันจากโรงกลั่นบางจากและโรงกลั่นเอสโซ่ตามสัญญาจ้างกลั่นซึ่งรวมอยู่ในปริมาณการผลิตแล้ว
และปริมาณที่มีการนำยอดคงเหลือมาผสมเป็นน้ำมันชนิดอื่นโดยไม่ได้รวมอยู่ในปริมาณการผลิต

ชนิดน้ำมัน	ปริมาณรับน้ำมันจากโรงกลั่นบางจาก						ปริมาณที่มีการนำยอดคงเหลือมาผสม							
	คาลเท็กซ์		ปตท.		ปตท.		เอสโซ่		คาลเท็กซ์		บางจาก		ปตท.	
	ปี 2535	ปี 2534	ปี 2535	ปี 2534	ปี 2535	ปี 2534	ปี 2535	ปี 2534	ปี 2535	ปี 2534	ปี 2535	ปี 2534	ปี 2535	ปี 2534
เบนซินธรรมดา	-	17.137	0.288	-	1.935	-	-	0.011	-	-	-	-	-	-
เบนซินพิเศษ	-	7.824	0.126	-	0.322	-	0.017	-	-	-	-	-	-	(1.541)
เบนซินพิเศษไร้สารตะกั่ว	-	-	-	-	-	-	(0.017)	(0.011)	-	-	-	-	-	-
น้ำมันก๊าด	-	3.482	-	-	-	-	-	-	-	-	-	-	-	-
เจ.พี.1	-	17.914	0.593	-	-	-	-	-	(0.494)	(0.489)	-	-	-	1.541
ดีเซลหมุนเร็วชนิดที่ 1	-	55.024	1.902	-	-	-	71.663	-	0.494	0.489	-	-	-	(0.217)
ดีเซลหมุนเร็วชนิดที่ 2	-	-	-	-	4.791	-	(71.663)	-	-	-	-	-	-	-
ดีเซลหมุนช้า	-	20.631	-	-	-	-	-	-	-	-	-	-	-	0.217
เตา 2	-	17.696	-	-	-	-	-	-	-	-	10.717	-	-	1.998
เตา 3	-	-	-	-	-	-	-	-	-	-	-	-	-	(1.998)
เตา 5	-	-	3.775	-	-	-	-	-	-	-	-	-	-	-
แอล พี จี (ล้าน กก.)	-	0.997	0.019	-	-	-	-	-	-	-	-	-	-	-
น้ำมันที่ใช้ในการผลิต	-	135.749	6.964	-	-	-	-	-	-	-	-	-	-	-
สลิป	-	-	-	-	-	-	-	-	-	-	(10.717)	-	-	-

(41)

ปริมาณการนำเข้าผ้าฝ้ายเนื้อเส้นใยในครึ่งปีแรก ปี 2535

ปริมาณ/ลานเมตร

รายชื่อผู้ค้าผ้าฝ้าย	เบนซินธรรมชาติ 83		เบนซินธรรมชาติ 87		เบนซินพิเศษ		เบนซินพิเศษไร้สารตะกั่ว		ดีเซลหมุนเร็ว S.1.0%		ดีเซลหมุนเร็ว S.0.5%	
	ปริมาณ	ร้อยละ	ปริมาณ	ร้อยละ	ปริมาณ	ร้อยละ	ปริมาณ	ร้อยละ	ปริมาณ	ร้อยละ	ปริมาณ	ร้อยละ
	นำเข้า		นำเข้า		นำเข้า		นำเข้า		นำเข้า		นำเข้า	
การปิโตรเลียม	-	-	2.470	100.00	42.176	9.86	47.082	20.62	131.865	20.00	369.115	18.71
เชลล์	31.880	95.53	-	-	141.281	33.03	86.824	38.03	80.746	12.25	677.767	34.35
เอสโซ่	-	-	-	-	169.783	39.69	60.603	26.54	127.798	19.38	444.123	22.51
คาลเท็กซ์	-	-	-	-	44.231	10.34	31.556	13.82	35.258	5.35	303.539	15.38
ไทยออยล์	-	-	-	-	-	-	-	-	-	-	-	-
บูติกแก๊ส	-	-	-	-	-	-	-	-	-	-	-	-
เวสต์แก๊ส	-	-	-	-	-	-	-	-	-	-	-	-
อุตสาหกรรมแก๊สสยาม	-	-	-	-	-	-	-	-	26.444	4.01	34.220	-
เวสต์ปิโตรเลียม	-	-	-	-	-	-	-	-	21.384	3.24	11.851	-
สยามสหบริการ	-	-	-	-	-	-	-	-	49.705	7.54	-	-
ลอสโมออยล์	-	-	-	-	-	-	-	-	47.879	7.26	-	-
เพอร์มูเน็กซ์	-	-	-	-	-	-	-	-	79.940	12.12	-	-
มาจากปิโตรเลียม	-	-	-	-	26.829	6.27	-	-	-	-	120.504	6.11
อีพรอออยล์	-	-	-	-	-	-	-	-	-	-	-	-
โมบิลออยล์	1.490	4.47	-	-	3.498	-	2.239	0.98	-	-	11.987	-
ภาคใต้เชื้อเพลิง	-	-	-	-	-	-	-	-	39.055	5.92	-	-
พีซี สยาม	-	-	-	-	-	-	-	-	11.096	1.68	-	-
รวม	33.370	100.00	2.470	100.00	427.798	100.00	228.304	100.00	659.373	100.00	1,973.106	97.06
เฉลี่ยต่อเดือน	5.562		0.412		71.300		38.051		100.170		328.851	
เฉลี่ยต่อวัน	0.031		0.002		0.394		0.210		3.321		1.817	

รายชื่อผู้ค้าน้ำมัน	อากาศยาน100/130		เจ.พี.1		น้ำมันเตา		แอลพีจี(ล้านกก.)		ยางมะตอย(ล้านกก.)		น้ำมันดิบ	
	ปริมาณ	ร้อยละ	ปริมาณ	ร้อยละ	ปริมาณ	ร้อยละ	ปริมาณ	ร้อยละ	ปริมาณ	ร้อยละ	ปริมาณ	ร้อยละ
		ราคาเข้า		ราคาเข้า		ราคาเข้า		ราคาเข้า		ราคาเข้า		ราคาเข้า
การบินไทย	6.024	100.00	30.199	-	1,532.086	82.18	-	-	-	-	1,857.290	25.87
เชลล์	-	-	122.162	28.91	217.099	11.65	-	-	18.470	100.00	-	-
เอสโซ่	-	-	234.596	55.51	51.065	2.74	-	-	-	-	2,311.984	32.20
กาลเท็กซ์	-	-	35.626	8.43	-	0.00	-	-	-	-	-	-
ไทยออยล์	-	-	-	-	-	-	-	-	-	-	3,011.181	41.94
ซูโตะแก๊ส	-	-	-	-	-	-	0.493	100.00	-	-	-	-
เวสต์แก๊ส	-	-	-	-	-	-	-	-	-	-	-	-
อุตสาหกรรมแก๊สสยาม	-	-	-	-	-	-	-	-	-	-	-	-
เวสต์ปิโตรเลียม	-	-	-	-	-	-	-	-	-	-	-	-
สยามสหบริการ	-	-	-	-	-	-	-	-	-	-	-	-
คอสามออยล์	-	-	-	-	-	-	-	-	-	-	-	-
เจริญมั่นคง	-	-	-	-	-	-	-	-	-	-	-	-
บางจากปิโตรเลียม	-	-	-	-	64.015	3.43	-	-	-	-	-	-
สารทออยล์	-	-	-	-	-	-	-	-	-	-	-	-
เม็คคออยล์	-	-	-	-	-	-	-	-	-	-	-	-
ภาคใต้เชื้อเพลิง	-	-	-	-	-	-	-	-	-	-	-	-
พีซี สยาม	-	-	-	-	-	-	-	-	-	-	-	-
รวม	6.024	100.00	422.583	92.85	1,864.265	100.00	0.493	100.00	18.470	100.00	7,180.455	100.00
เฉลี่ยต่อเดือน	1.004		70.431		310.711		0.082		3.078		1,196.743	
เฉลี่ยต่อวัน	0.033		2.335		10.300		0.003		0.102		39.671	

เปรียบเทียบปริมาณการนำเข้าสินค้าเชื้อเพลิงประจำครึ่งปีแรก ปี 2535 กับครึ่งปีแรก ปี 2534 ปริมาณ/ล้านบาท

ชนิดน้ำมันเชื้อเพลิง	การปิโตรเลียม		เชลล์		เอสโซ่		คาอเท็กซ์		ไทยออยล์	
	ปี 2535	ปี 2534	ปี 2535	ปี 2534	ปี 2535	ปี 2534	ปี 2535	ปี 2534	ปี 2535	ปี 2534
เบนซินธรรมดา 83	-	-	31.880	21.510	-	-	-	2.428	-	-
เบนซินธรรมดา 87	2.470	0.602	-	10.349	-	-	-	-	-	-
เบนซินพิเศษ **	42.176	-	141.281	93.370	169.783	91.130	44.231	43.453	-	-
เบนซินพิเศษไร้สารตะกั่ว	47.082	18.712	86.824	34.699	60.603	17.327	31.556	14.712	-	-
เจ.พี. 1	30.199	-	122.162	68.250	234.596	125.015	35.626	35.148	-	-
อากาศยาน 100/130	6.024	5.586	-	-	-	-	-	-	-	-
ดีเซลหมุนเร็ว	131.865	456.970	80.746	846.276	127.798	446.641	35.258	384.602	-	-
ดีเซลหมุนเร็ว	369.115	61.168	677.767	2.514	414.123	31.350	303.539	162.180	-	-
ดีเซลหมุนช้า	-	-	-	-	-	-	-	-	-	-
น้ำมันเตา ชนิดที่ 1	-	-	80.644	58.568	-	-	-	-	-	-
น้ำมันเตา ชนิดที่ 2	1,532.086	809.254	118.454	88.422	51.065	18.178	-	20.660	-	-
น้ำมันเตา ชนิดที่ 3	-	57.985	-	-	-	-	-	-	-	-
น้ำมันเตา ชนิดที่ 4	-	-	18.001	5.264	-	-	-	-	-	-
น้ำมันเตา ชนิดที่ 5	-	53.108	-	-	-	-	-	-	-	-
รวม	2,161.017	1,463.385	1,357.759	1,229.222	1,087.968	729.641	450.210	663.183	0.000	0.000
แอลพีจี (ล้านกก.)	-	78.937	-	6.143	-	-	-	-	-	-
ยางมะตอย (ล้านกก.)	-	-	18.470	19.032	-	-	-	-	-	-
รวม	0.000	78.937	18.470	25.175	0.000	0.000	0.000	0.000	0.000	0.000
น้ำมันดิบ	1,857.290	1,582.535	-	-	2,311.984	2,292.939	-	111.321	3,011.181	2,430.220

** ดูรายละเอียดประกอบในหมายเหตุและรายการแก้ไขหน้า 52

(45)
เปรียบเทียบปริมาณการนำเข้าน้ำมันเชื้อเพลิงประจำครั้งปีแรก ปี 2535 กับครั้งปีแรก ปี 2534

ชนิดน้ำมันเชื้อเพลิง	เจริญมั่นคง		ฮาร์ทอยล์		โอมิกลอยล์		ภาคใต้เชื้อเพลิง		พีซี สยาม		รวม		ผลต่าง +เพิ่ม-ลด	
	ปี 2535	ปี 2534	ปี 2535	ปี 2534	ปี 2535	ปี 2534	ปี 2535	ปี 2534	ปี 2535	ปี 2534	ปี 2535	ปี 2534	ปริมาณ	ร้อยละ
เบนซินธรรมดา 83	-	-	-	-	1,490	-	-	-	-	-	33,370	38,030	- 4,660	-12.25
เบนซินธรรมดา 87	-	-	-	-	-	-	-	-	-	-	2,470	10,951	- 8,481	100.00
เบนซินพิเศษ	-	-	-	-	3,498	-	-	-	-	-	427,798	244,293	183,505	75.12
เบนซินพิเศษไร้สารตะกั่ว	-	-	-	-	2.24	0.732	-	-	-	-	228,304	86,182	142,122	164.91
ว.พี. 1	-	-	-	-	-	11,206	-	-	-	-	422,583	251,222	171,361	68.21
อากาศยาน 100/130	-	-	-	-	-	-	-	-	-	-	6,024	5,586	0,438	7.84
ดีเซลหมุนเร็ว	79,940	23,434	-	-	8,203	-	39,055	34,987	11,096	-	659,373	2,599,227	-1,939,854	-74.63
ดีเซลหมุนเร็ว	-	-	-	-	-	-	11,987	-	-	-	1,973,106	274,942	1,698,164	617.64
ดีเซลหมุนช้า	-	-	-	-	-	-	-	-	-	-	-	0.000	-	-
น้ำมันเตา ชนิดที่ 1	-	-	-	-	-	-	-	-	-	-	80,644	58,568	22,076	37.69
น้ำมันเตา ชนิดที่ 2	-	-	-	-	-	-	-	-	-	-	1,765,620	963,345	802,275	83.28
น้ำมันเตา ชนิดที่ 3	-	-	-	-	-	-	-	-	-	-	-	57,985	- 57,985	-100.00
น้ำมันเตา ชนิดที่ 4	-	-	-	-	-	-	-	-	-	-	18,001	5,264	12,737	241.96
น้ำมันเตา ชนิดที่ 5	-	-	-	-	-	-	-	-	-	-	-	53,108	- 53,108	-100.00
รวม	79,940	23,434	0.000	0.000	15,430	11,938	51,042	34,987	11,096	0.000	5,617,293	4,648,703	968,590	20.84
แอลพีจี (ล้านกก.)	-	-	-	-	-	-	-	-	-	-	0,493	85,484	- 84,991	-99.42
ยางมะตอย (ล้านกก.)	-	-	-	-	-	-	-	-	-	-	18,470	19,032	- 0,562	-2.95
รวม	0.000	0.000	0.000	0.000	0.000	0.000	0.000	0.000	0.000	0.000	18,963	104,516	- 85,553	-81.86
น้ำมันดิบ	-	-	-	-	-	-	-	-	-	-	7,180,455	6,417,015	763,440	11.90

(46)

ประมาณการจำหน่ายน้ำมันเชลเพลงในครึ่งปีแรก ปี 2535

รายชื่อผู้ค้าน้ำมันฯ	เบนซินธรรมดา 83		เบนซินธรรมดา 87		เบนซินพิเศษ		พิเศษไร้สารตะกั่ว		น้ำมันก๊าด		ดีเซลหมุนเร็ว		ดีเซลหมุนช้า	
	ปริมาณ	ร้อยละ	ปริมาณ	ร้อยละ	ปริมาณ	ร้อยละ	ปริมาณ	ร้อยละ	ปริมาณ	ร้อยละ	ปริมาณ	ร้อยละ	ปริมาณ	ร้อยละ
	จำหน่าย		จำหน่าย		จำหน่าย		จำหน่าย		จำหน่าย		จำหน่าย		จำหน่าย	
การปิโตรเลียม	304.325	28.63	1.869	100.00	217.146	25.85	43.885	19.61	12.032	21.57	1,324.821	28.50	31.745	39.89
เชลล์	261.383	24.59	-	-	262.524	31.25	82.335	36.80	16.402	29.41	1,294.667	25.39	17.372	21.83
เอสโซ่	255.936	24.08	-	-	209.427	24.93	58.618	26.20	16.798	30.12	1,184.075	23.22	30.459	38.28
คาลเท็กซ์	161.425	15.19	-	-	105.605	12.57	32.304	14.44	6.441	11.55	599.185	11.75	-	-
ยูนิคแก๊ส	-	-	-	-	-	-	-	-	-	-	-	-	-	-
เว็ลค์แก๊ส	-	-	-	-	-	-	-	-	-	-	-	-	-	-
อุตสาหกรรมแก๊สสยาม	-	-	-	-	-	-	-	-	-	-	89.144	1.75	-	-
เว็ลค์ปิโตรเลียม	4.906	0.46	-	-	1.680	0.20	0.144	0.06	-	-	51.284	1.01	-	-
สยามสหบริการ	16.579	1.56	-	-	6.166	0.73	-	-	-	-	88.648	1.74	-	-
คอสมออยล์	-	-	-	-	-	-	-	-	-	-	50.978	1.00	-	-
เจริญมั่นคง	-	-	-	-	-	-	-	-	-	-	114.072	2.24	-	-
บางจากปิโตรเลียม	55.959	5.26	-	-	33.286	3.96	5.135	2.29	4.099	7.35	189.580	3.72	-	-
สาร์ทออยล์	-	-	-	-	-	-	-	-	-	-	1.278	0.03	-	-
โมบิลออยล์	2.523	0.24	-	-	4.221	0.50	1.343	0.60	-	-	37.036	0.73	-	-
ภาคใต้เชื้อเพลิง	-	-	-	-	-	-	-	-	-	-	68.393	-	-	-
พีซี สยาม	-	-	-	-	-	-	-	-	-	-	6.554	-	-	-
รวม	1,063.036	100.00	1.869	100.00	840.055	100.00	223.764	100.00	55.772	100.00	5,099.715	100.00	79.576	100.00
เฉลี่ยต่อเดือน	167.426		0.312		133.758		36.214		8.612		780.467		13.263	
เฉลี่ยต่อวัน	5.550		0.010		4.434		1.200		0.285		25.872		0.440	

รายชื่อผู้จำหน่าย	อากาศยาน 100/1		เจ.พี.1		เจ.พี.4		น้ำมันเตา		แอลพีจี (ล้านกก.)		ยางมะตอย (ล้านกก.)	
	ปริมาณ	ร้อยละ	ปริมาณ	ร้อยละ	ปริมาณ	ร้อยละ	ปริมาณ	ร้อยละ	ปริมาณ	ร้อยละ	ปริมาณ	ร้อยละ
	จำหน่าย		จำหน่าย		จำหน่าย		จำหน่าย		จำหน่าย		จำหน่าย	
การปิโตรเลียม	3.779	100.00	218.901	17.13	72.499	100.00	2,462.948	66.12	132.998	25.16	12.642	7.80
เชลล์	-	-	394.262	30.85	-	-	459.342	12.33	77.075	14.58	44.941	27.74
เอสโซ่	-	-	424.742	33.24	-	-	580.383	15.58	44.081	8.34	95.852	59.16
คาลเท็กซ์	-	-	147.179	11.52	-	-	114.226	3.07	50.096	9.48	8.576	5.29
ยูนิคแก๊ส	-	-	-	-	-	-	-	-	68.256	12.91	-	-
เว็ลด์แก๊ส	-	-	-	-	-	-	-	-	55.324	10.47	-	-
อุตสาหกรรมแก๊สสยาม	-	-	-	-	-	-	-	-	100.734	-	-	-
เว็ลคัมปิโตรเลียม	-	-	-	-	-	-	-	-	-	-	-	-
สยามสหบริการ	-	-	-	-	-	-	-	-	-	-	-	-
คอสโมออยล์	-	-	-	-	-	-	-	-	-	-	-	-
เจริญมั่นคง	-	-	-	-	-	-	-	-	-	-	-	-
บางจากปิโตรเลียม	-	-	73.724	-	-	-	108.059	2.90	-	-	-	-
ฮาร์ทออยล์	-	-	-	-	-	-	-	-	-	-	-	-
โมบิลออยล์	-	-	19.096	-	-	-	-	-	-	-	-	-
ภาคใต้เชื้อเพลิง	-	-	-	-	-	-	-	-	-	-	-	-
พีซี สยาม	-	-	-	-	-	-	-	-	-	-	-	-
รวม	3.779	100.00	1,277.904	100.00	72.499	100.00	3,724.958	100.00	528.564	100.00	162.011	100.00
เฉลี่ยต่อเดือน	0.630		197.514		12.083		602.817		88.094		27.002	
เฉลี่ยต่อวัน	0.021		6.547		0.401		19.983		2.920		0.895	

* แอลพีจีไม่รวมปริมาณที่จำหน่ายให้ บจ.ปิโตรเคมีแห่งชาติ

(48)

เปรียบเทียบปริมาณการจำหน่ายน้ำมันเชื้อเพลิง ประจำปีแรก ปี 2535 กับครั้งปีแรก ปี 2534

ปริมาณ/ล้านลิตร

ชนิดน้ำมันเชื้อเพลิง	การบริโภคเฉลี่ย		เซลล์		เอสโซ่		คาลเท็กซ์		ยูนิคแก๊ส	
	ปี 2535	ปี 2534	ปี 2535	ปี 2534	ปี 2535	ปี 2534	ปี 2535	ปี 2534	ปี 2535	ปี 2534
เบนซินธรรมดา 83	304.325	271.957	261.383	242.266	255.936	258.016	161.425	180.695	-	-
เบนซินธรรมดา 87	1.869	0.362	-	6.980	-	-	-	-	-	-
เบนซินพิเศษ	217.146	185.301	262.524	282.213	209.427	224.132	105.605	136.088	-	-
เบนซินพิเศษไร้สารตะกั่ว	43.885	11.178	82.335	26.620	58.618	12.809	32.304	3.960	-	-
น้ำมันก๊าด	12.032	10.082	16.402	19.428	16.798	14.542	6.441	10.955	-	-
แฉ.พี.1	218.901	174.006	394.262	312.936	424.742	406.804	147.179	189.056	-	-
แฉ.พี.4	72.499	44.626	-	-	-	-	-	-	-	-
อากาศยาน 100/130	3.779	3.469	-	-	-	-	-	-	-	-
ดีเซลทูลูเออร์	1,324.821	1,255.645	1,294.667	1,246.791	1,184.075	1,271.820	599.185	768.903	-	-
ดีเซลทูลูเออร์	31.745	26.103	17.372	15.339	30.459	26.833	0.000	0.000	-	-
น้ำมันเตาชนิดที่ 1	93.613	55.054	128.753	134.202	84.999	95.103	55.627	56.547	-	-
น้ำมันเตาชนิดที่ 2	1,941.811	1,234.857	200.939	203.663	278.973	255.959	58.599	61.573	-	-
น้ำมันเตาชนิดที่ 3	-	87.688	-	-	165.265	0.004	-	-	-	-
น้ำมันเตาชนิดที่ 4	165.826	149.143	129.650	74.235	-	-	-	2.888	-	-
น้ำมันเตาชนิดที่ 5	261.698	245.591	-	-	51.146	193.959	-	-	-	-
รวม	4,693.950	3,755.062	2,788.287	2,564.676	2,760.438	2,759.280	1,166.365	1,410.665	0.000	0.000
แอลพีจี (ล้านกก.)**	132.998	109.469	77.075	71.271	44.081	48.753	50.096	33.411	68.256	62.728
ยางอะตอม (ล้านกก.)	12.642	9.853	44.941	38.267	95.852	77.088	8.576	3.485	-	-
รวม	145.640	119.322	122.016	109.538	139.933	125.841	58.672	36.896	68.256	97.394

หมายเหตุ * รวมปริมาณที่จำหน่ายกับบริษัท ปิโตรเคมีแห่งชาติ จำกัด ปี 2535 จำนวน 27.560 ล้านกิโลกรัม และปี 2534 จำนวน 37.950 ล้านกิโลกรัม

เปรียบเทียบปริมาณการจำหน่ายน้ำมันเชื้อเพลิง ประจำครั้งปีแรก ปี 2535 กับครั้งปีแรก ปี 2534

ปริมาณ/ล้านลิตร

ชนิดน้ำมันเชื้อเพลิง	บางจาก		ซาร์ทอยล์		มบิลออยล์		ภาคใต้เชื้อเพลิง		พีซี สยาม		รวม		ผลต่าง+เพิ่ม-ลด	
	ปี 2535	ปี 2534	ปี 2535	ปี 2534	ปี 2535	ปี 2534	ปี 2535	ปี 2534	ปี 253	ปี 253	ปี 2535	ปี 2534	ปริมาณ	ร้อยละ
เบนซินธรรมดา 83	55.959	27.682	-	-	2.523	1.136	-	-	-	-	1,063.036	997.950	65.086	6.52
เบนซินธรรมดา 87	-	-	-	-	-	-	-	-	-	-	1.869	7.342	-5.473	-74.54
เบนซินพิเศษ	33.286	18.171	-	-	4.221	2.150	-	-	-	-	840.055	853.133	-13.078	-1.53
เบนซินพิเศษไร้สารตะกั่ว	5.135	0.362	-	-	1.343	0.060	-	-	-	-	223.764	54.989	168.775	306.93
น้ำมันก๊าด	4.099	1.088	-	-	-	-	-	-	-	-	55.772	56.095	-0.323	-0.57
เจ.พี.1	73.724	35.500	-	-	19.096	31.586	-	-	-	-	1,277.904	1,149.838	128.066	11.13
เจ.พี.4	-	-	-	-	-	-	-	-	-	-	72.499	44.626	27.873	62.46
อากาศยาน 100/130	-	-	-	-	-	-	-	-	-	-	3.779	3.469	0.310	8.94
ดีเซลรถบรรทุก	189.580	129.107	1.278	20.455	37.036	14.506	68.393	87.262	6.554	-	5,099.715	5,162.850	-63.135	-1.22
ดีเซลรถบรรทุก	-	-	-	-	-	-	-	-	-	-	79.576	68.275	11.301	16.55
น้ำมันเตาชนิดที่ 1	27.237	11.963	-	-	-	-	-	-	-	-	390.229	352.869	37.360	10.59
น้ำมันเตาชนิดที่ 2	58.163	31.979	-	-	-	-	-	-	-	-	2,538.485	1,788.031	750.454	41.97
น้ำมันเตาชนิดที่ 3	-	-	-	-	-	-	-	-	-	-	165.265	87.692	77.573	88.46
น้ำมันเตาชนิดที่ 4	22.659	10.188	-	-	-	-	-	-	-	-	318.135	236.454	81.681	34.51
น้ำมันเตาชนิดที่ 5	-	-	-	-	-	-	-	-	-	-	312.000	439.550	-126.706	-28.83
รวม	469.842	266.010	1.278	20.455	64.219	49.438	68.393	155.655	6.554	6.554	12,442.927	11,370.905	1,072.022	9.430
แอลพีจี (ล้านกก.)**	-	-	-	-	-	-	-	-	-	-	528.564	473.586	54.978	11.610
ยาวจรดอย (ล้านกก.)	-	-	-	-	-	-	-	-	-	-	162.011	128.693	33.318	25.890
รวม	0.000	0.000	0.000	0.000	0.000	0.000	0.000	0.000	0.000	0.000	690.575	712.732	-22.157	-3.110

หมายเหตุและรายการแก้ไข

หน้า 1 ปริมาณปิโตรเลียมดิบที่จัดหากภายในประเทศ ในไตรมาสที่ 2 ปี 2535 มีรายละเอียดดังนี้

ปริมาณ/ล้านลิตร

เพชร	341.906
คอมเลนส์	22.970
ฟาง	1.122
NGL	52.888
BP	17.880
NC	2.757
รวม	<u>439.523</u>

หน้า 2 ปริมาณการนำเข้าน้ำมันเบนซินพิเศษไม่ไดรอม MTBE ที่ ปตท. นำเข้ามา ดังมีรายละเอียดข้างล่างนี้

ปริมาณ/ล้านลิตร

ชื่อบริษัท	ปี 2535				ปี 2534			
	เม.ย.	พ.ค.	มิ.ย.	รวม	เม.ย.	พ.ค.	มิ.ย.	รวม
ปตท.	-	-	2.160	2.160	2.113	2.052	-	4.165

หน้า 9 ปริมาณ ปตท. จำหน่ายแอลจีให้บริษัท ปิโตรเคมีแห่งชาติ จำกัด โดยมีรายละเอียดดังนี้

ปริมาณ/ล้านลิตร

ปี 2535				ปี 2534			
เม.ย.	พ.ค.	มิ.ย.	รวม	เม.ย.	พ.ค.	มิ.ย.	รวม
3.797	5.115	10.741	19.653	4.710	4.595	-	9.305

ครึ่งปีแรก 2535

หน้า 36 ปริมาณปิโตรเลียมดิบที่จัดหาภายในประเทศ ในครึ่งปีแรกของปี 2535 มีรายละเอียดดังนี้

ปริมาณ/ล้านลิตร

เพชร	687.959
คอนเคนเสถ	57.910
ฟาง	2.846
NGL	107.585
BP	38.522
NC	6.459
รวม	<u>901.281</u>

หน้า 43 ปริมาณนำเข้าเบนซินพิเศษไม่ไดรรม MTBE ที่นำเข้าโดย ปตท. และไทยออยล์ ดังมีรายละเอียดดังนี้

ปริมาณ/ล้านลิตร

ปี 2535	ปี 2534
14.621	8.089

