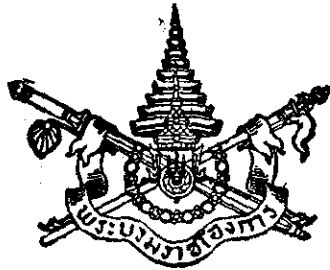


เล่ม ๙๐ ตอนที่ ๒๗ ราชกิจจานุเบกษา ๒๘ เมษายน ๒๕๕๖

---



พระราชกฤษฎีกา

กำหนดเขตที่ดินในบริเวณที่ที่จะเวนคืนในท้องที่  
ตำบลคลองเตย ตำบลคลองตัน และตำบลพระโขนง  
อำเภอพระโขนง จังหวัดพระนคร

พ.ศ. ๒๕๕๖

ภูมิพลอดุลยเดช ป.ร.

ให้ไว้ ณ วันที่ ๓๐ มีนาคม พ.ศ. ๒๕๕๖

เป็นปีที่ ๘ ในรัชกาลปัจจุบัน

พระบาทสมเด็จพระปรมินทรมหาภูมิพลอดุลยเดช มีพระ  
บรมราชโองการโปรดเกล้าฯ ให้ประกาศว่า

เล่ม ๗๐ ตอนที่ ๒๗ ราชกิจจานุเบกษา ๒๘ เมษายน ๒๕๕๖

โดยที่เป็นการสมควรกำหนดเขตที่ดินที่จะทำการสำรวจ เพื่อเวนคืน ในท้องที่ตำบลคลองเตย ตำบลคลองตัน และ ตำบลพระโขนง อำเภอพระโขนง จังหวัดพระนคร เพื่อประโยชน์ของรัฐในการสร้างทางหลวงจังหวัด

อาศัยอำนาจตามความในมาตรา ๕๕ ของรัฐธรรมนูญแห่งราชอาณาจักรไทย พุทธศักราช ๒๕๓๕ แก้ไขเพิ่มเติม พุทธศักราช ๒๕๕๕ และมาตรา ๔๑ แห่งพระราชบัญญัติทางหลวง พุทธศักราช ๒๕๔๒ จึงทรงพระกรุณาโปรดเกล้าฯ ให้ตราพระราชกฤษฎีกาขึ้นไว้ ดังต่อไปนี้

มาตรา ๑ พระราชกฤษฎีกานี้เรียกว่า “พระราชกฤษฎีกากำหนดเขตที่ดินในบริเวณที่จะเวนคืนในท้องที่ตำบลคลองเตย ตำบลคลองตัน และตำบลพระโขนง อำเภอพระโขนง จังหวัดพระนคร พ.ศ. ๒๕๕๖”

มาตรา ๒ พระราชกฤษฎีกานี้ให้ใช้บังคับตั้งแต่วันถัดจากวันประกาศในราชกิจจานุเบกษาเป็นต้นไป

มาตรา ๓ พระราชกฤษฎีกานี้ให้มีอายุสามปี

เล่ม ๗๐ ตอนที่ ๒๗ ราชกิจจานุเบกษา ๒๘ เมษายน ๒๔๘๖

มาตรา ๔ ให้ผู้ว่าราชการจังหวัดพระนคร เป็นเจ้าหน้าที่  
เพื่อดำเนินการเวนคืนอสังหาริมทรัพย์ตามพระราชกฤษฎีกานี้

มาตรา ๕ บริเวณที่ดินที่จะทำการสำรวจเพื่อเวนคืนตาม  
พระราชกฤษฎีกานี้ อยู่ในท้องที่ตำบลคลองเตย ตำบลคลองตัน  
และตำบลพระโขนง อำเภอพระโขนง จังหวัดพระนคร ภายใน  
แนวเขตตามแผนที่ท้ายพระราชกฤษฎีกานี้

มาตรา ๖ ให้รัฐมนตรีว่าการกระทรวงคมนาคม และ  
รัฐมนตรีว่าการกระทรวงมหาดไทย รักษาการตามพระราช  
กฤษฎีกานี้

ผู้รับสนองพระบรมราชโองการ

จอมพล ป. พิบูลสงคราม

นายกรัฐมนตรี

หมายเหตุ:- เหตุผลในการประกาศใช้พระราชกฤษฎีกานี้ คือ  
เนื่องด้วยในท้องที่ตำบลคลองเตย ตำบลคลองตัน และตำบลพระโขนง  
ซึ่งชนกับอำเภอพระโขนง จังหวัดพระนคร นั้น ยังไม่มีถนนสายใหญ่  
ตัดผ่านเข้าไป จึงเห็นสมควรที่จะได้มีการตัดถนนผ่านเข้าไปในท้องที่

เล่ม ๗๐ ตอนที่ ๒๗ ราชกิจจานุเบกษา ๒๘ เมษายน ๒๔๙๖

คำบังคับดังกล่าวนี้ โดยไปเชื่อมกับถนนสายกรุงเทพฯ - สมุทรปราการ เพื่ออำนวยความสะดวกและความปลอดภัยให้แก่ประชาชน เป็นการแบ่งเบาการจราจรบนเส้นทางสายนี้ให้ลดน้อยลง และเพื่อเป็นการคัดค้านขยายตัวของเมืองอีกด้วย ฉะนั้น จึงจำเป็นต้องออกประกาศพระราชกฤษฎีกาตามความในมาตรา ๕ ๑ และมาตรา ๕ ๓ แห่งพระราชบัญญัติทางหลวง พุทธศักราช ๒๔๙๒.



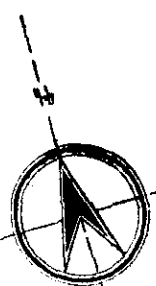
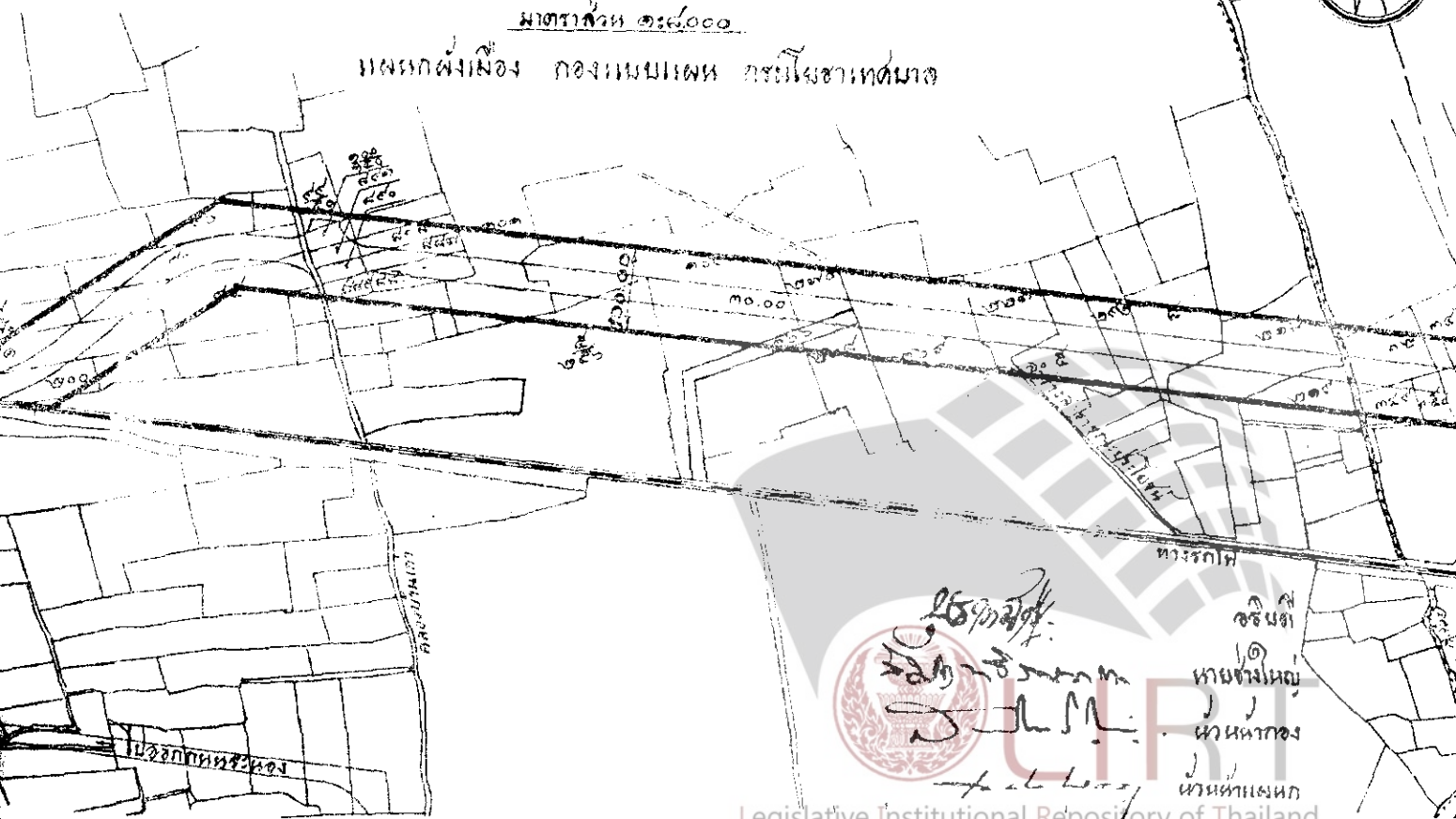


แผนที่ท้ายพระราชบัญญัติ  
กำหนดเขตที่ดินใหม่บริเวณที่ดิน  
ในท้องที่ตำบลสองแคว ตำบลสองต้นและตำบลพระโขนง  
อำเภอพระโขนง จังหวัดพระนคร

พ.ศ. ๒๔๙๖

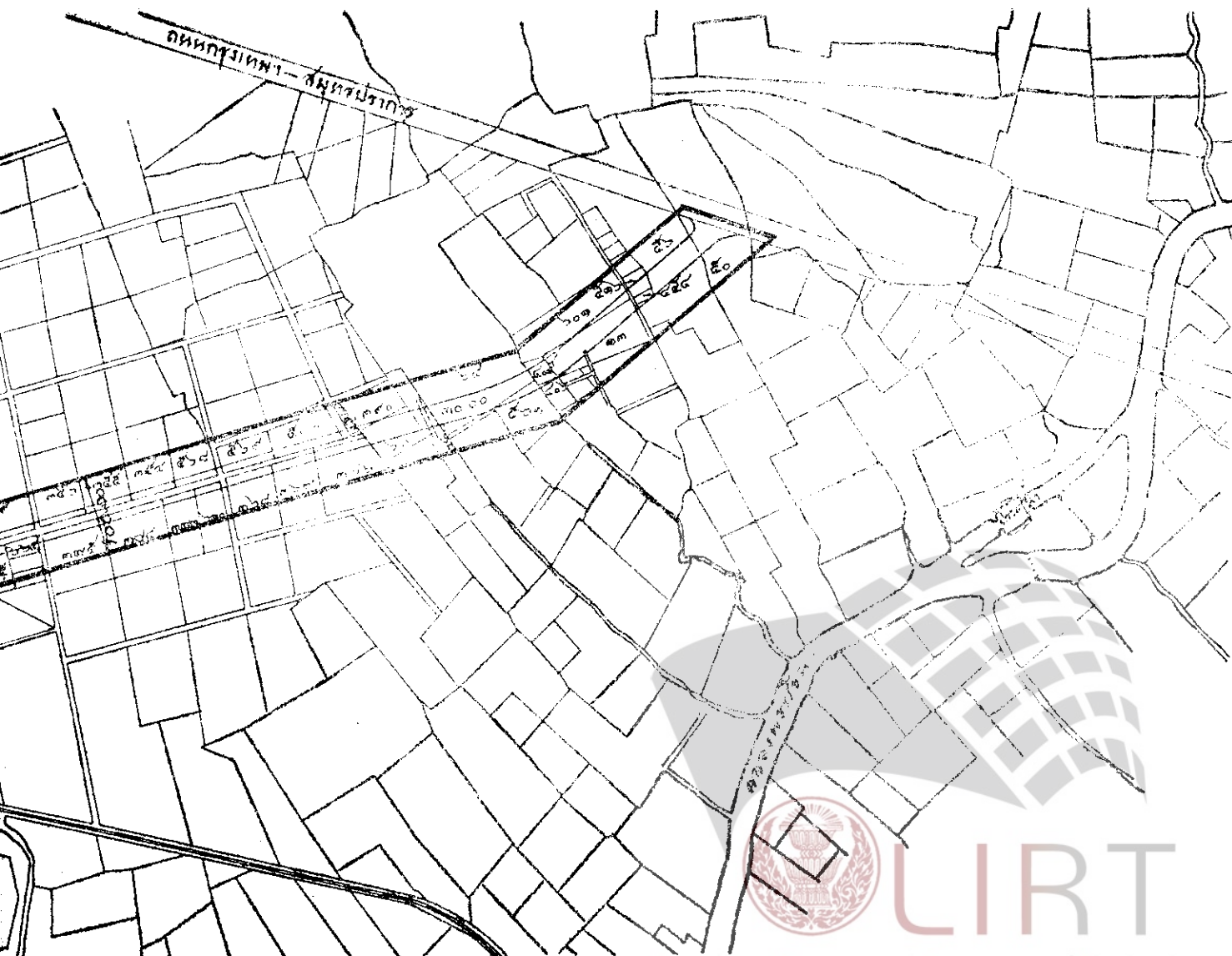
มาตรา ๖๖ ๑๖๐๐

แผนผังเมือง กองแบบแผน กรมโยธาเทศบาล



25/10/2496  
[Signature]  
[Signature]  
[Signature]  
[Signature]  
[Signature]





LIRT

Legislative Institutional Repository of Thailand