

พระราชกฤษฎีกา

กำหนดเขตที่ดิน ในท้องที่ตำบลนาขยาด อำเภอควนขนุน

และตำบลตะแพน อำเภอศรีบรรพต จังหวัดพัทลุง

ให้เป็นเขตปฏิรูปที่ดิน

พ.ศ. ๒๕๕๕

ภูมิพลอดุลยเดช ป.ร.

ให้ไว้ ณ วันที่ ๒๖ พฤษภาคม พ.ศ. ๒๕๕๕

เป็นปีที่ ๕๗ ในรัชกาลปัจจุบัน

พระบาทสมเด็จพระปรมินทรมหาภูมิพลอดุลยเดช มีพระบรมราชโองการโปรดเกล้าฯ
ประกาศว่า

โดยที่เป็นการสมควรกำหนดเขตที่ดิน ในท้องที่ตำบลนาขยาด อำเภอควนขนุน และตำ
ปะแพน อำเภอศรีบรรพต จังหวัดพัทลุง ให้เป็นเขตปฏิรูปที่ดิน

อาศัยอำนาจตามความในมาตรา ๒๒๑ ของรัฐธรรมนูญแห่งราชอาณาจักรไทย และมาตรา ๑
วรรคหนึ่ง แห่งพระราชบัญญัติการปฏิรูปที่ดินเพื่อเกษตรกรรม พ.ศ. ๒๕๑๘ จึงทรงพระกรุณาโปรดเกล้า
ให้ตราพระราชกฤษฎีกาขึ้นไว้ ดังต่อไปนี้

มาตรา ๑ พระราชกฤษฎีกานี้เรียกว่า “พระราชกฤษฎีกากำหนดเขตที่ดิน ในท้องที่ตำ
นาขยาด อำเภอควนขนุน และตำบลตะแพน อำเภอศรีบรรพต จังหวัดพัทลุง ให้เป็นเขตปฏิรูป
พ.ศ. ๒๕๕๕”

มาตรา ๒ พระราชกฤษฎีกานี้ให้ใช้บังคับตั้งแต่วันถัดจากวันประกาศในราชกิจจานุเบ
กษาเป็นต้นไป



LIRT

มาตรา ๓ ให้ที่ดินในท้องที่ตำบลนาขยาด อำเภอควนขนุน และตำบลตะพาน อำเภอศรีบริร
จังหวัดพัทลุง ภายในแนวเขตตามแผนที่ท้ายพระราชกฤษฎีกานี้ เป็นเขตปฏิรูปที่ดิน

มาตรา ๔ ให้รัฐมนตรีว่าการกระทรวงการคลัง รัฐมนตรีว่าการกระทรวงเกษตรและสห
และรัฐมนตรีว่าการกระทรวงมหาดไทยรักษาการตามพระราชกฤษฎีกานี้

ผู้รับสนองพระบรมราชโองการ

พันตำรวจโท ทักษิณ ชินวัตร

นายกรัฐมนตรี

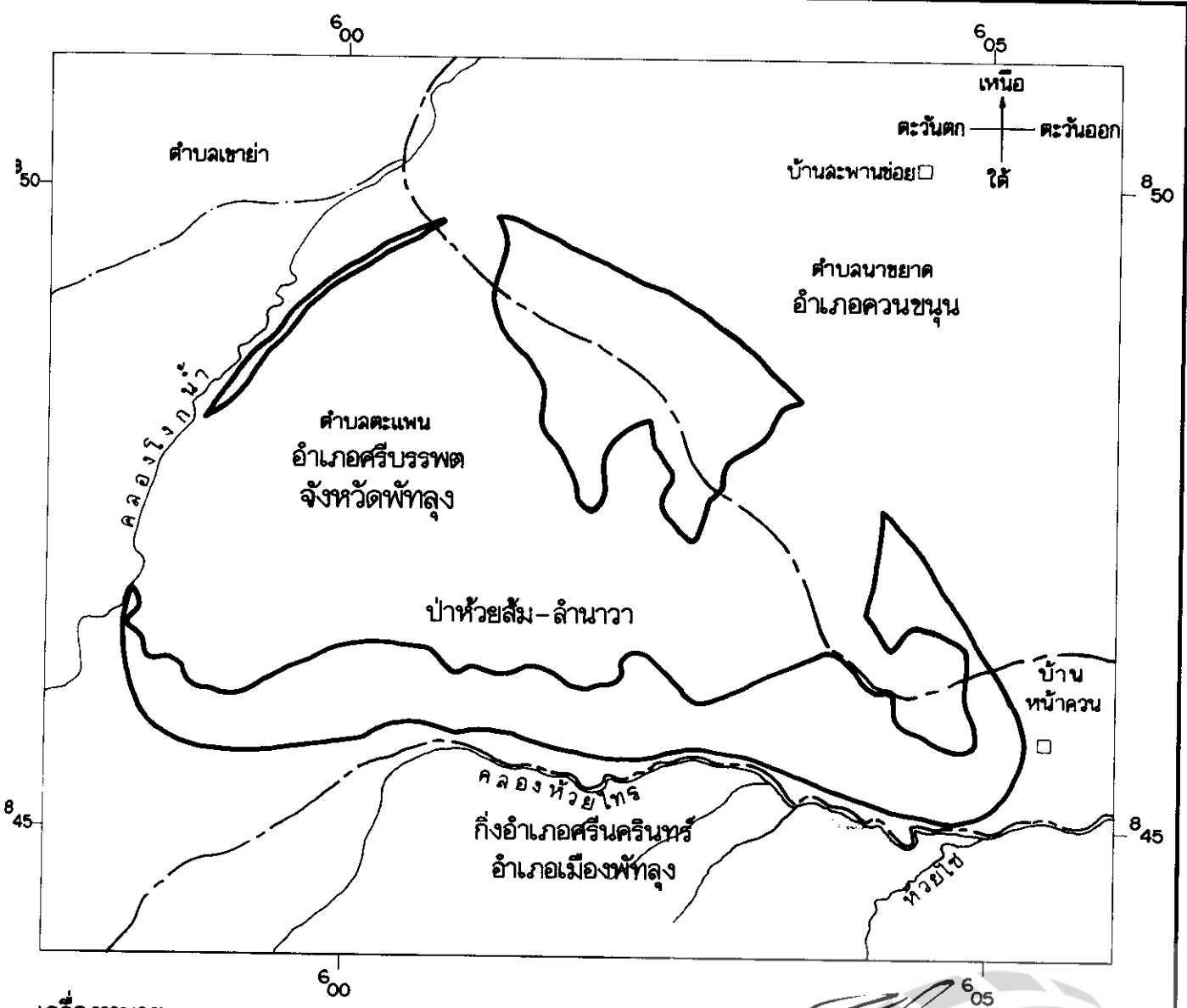
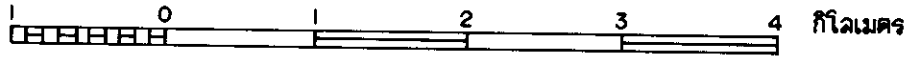
แผนที่ท้ายพระราชกฤษฎีกา

กำหนดเขตที่ดิน ในท้องที่ตำบลนาซายาด อำเภอควนขนุน และตำบลตะพาน อำเภอศรีบรรพต จังหวัดพัทลุง

ให้เป็นเขตปฏิรูปที่ดิน

พ.ศ. 2545

มาตราส่วน 1 : 50,000



เครื่องหมาย

- Legend symbols for land reform boundaries, sub-district boundaries, village boundaries, rivers, and houses.

Official signatures and stamps of the Director General of Land Reform and the Provincial Governor of Patthalung.

เลขาธิการสำนักงานการปฏิรูปที่ดินเพื่อเกษตรกรรม

หมายเหตุ :- เหตุผลในการประกาศใช้พระราชกฤษฎีกาฉบับนี้ คือ เนื่องจากในท้องที่ตำบลนาขยาด อำเภอ
และตำบลตะพาน อำเภอสรีบรรพต จังหวัดพัทลุง มีเกษตรกรผู้ไม่มีที่ดินประกอบเกษตรกรรมเป็นขอ
หรือมีที่ดินเล็กน้อยไม่เพียงพอแก่การครองชีพ หรือต้องเช่าที่ดินของผู้อื่นประกอบเกษตรกรรมอยู่เป็นจำ
สมควรกำหนดเขตที่ดินในท้องที่ดังกล่าวให้เป็นเขตปฏิรูปที่ดิน จึงจำเป็นต้องตราพระราชกฤษฎีกานี้