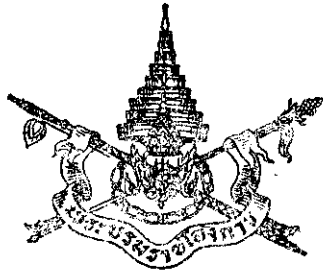


เล่ม ๗๓ ตอนที่ ๖๓ ราชกิจจานุเบกษา ๑๕ สิงหาคม ๒๕๕๕



พระราชกฤษฎีกา

เปลี่ยนแปลงเขตเทศบาลเมืองนราธิวาส จังหวัดนราธิวาส

พ.ศ. ๒๕๕๕

ภูมิพลอดุลยเดช ป.ร.

ให้ไว้ ณ วันที่ ๓ สิงหาคม พ.ศ. ๒๕๕๕

เป็นปีที่ ๑๑ ในรัชกาลปัจจุบัน

พระบาทสมเด็จพระปรมินทรมหาภูมิพลอดุลยเดช มี
พระบรมราชโองการโปรดเกล้าฯ ให้ประกาศว่า

โดยที่เป็นการสมควร เปลี่ยนแปลงเขตเทศบาลเมือง
นราธิวาส จังหวัดนราธิวาส เพื่อความเหมาะสมแก่การ
บริหารกิจการท้องถิ่นยิ่งขึ้น

เล่ม ๗๓ ตอนที่ ๖๓ ราชกิจจานุเบกษา ๑๔ สิงหาคม ๒๕๕๕

อาศัยอำนาจตามความในมาตรา ๕๕ ของรัฐธรรมนูญแห่งราชอาณาจักรไทย พุทธศักราช ๒๕๖๕ แก้ไขเพิ่มเติม พุทธศักราช ๒๕๕๕ และมาตรา ๑๒ แห่งพระราชบัญญัติเทศบาล พ.ศ. ๒๕๕๖ จึงทรงพระกรุณาโปรดเกล้าฯ ให้ตราพระราชกฤษฎีกาขึ้นไว้ ดังต่อไปนี้

มาตรา ๑ พระราชกฤษฎีกานี้เรียกว่า “พระราชกฤษฎีกาเปลี่ยนแปลงเขตเทศบาลเมืองนราธิวาส จังหวัดนราธิวาส พ.ศ. ๒๕๕๕”

มาตรา ๒ พระราชกฤษฎีกานี้ให้ใช้บังคับตั้งแต่วันถัดจากวันประกาศในราชกิจจานุเบกษาเป็นต้นไป

มาตรา ๓ ให้เปลี่ยนแปลงเขตเทศบาลเมืองนราธิวาส จังหวัดนราธิวาส ซึ่งได้กำหนดไว้ตามมาตรา ๔ แห่งพระราชกฤษฎีกาจัดตั้งเทศบาลเมืองนราธิวาส จังหวัดนราธิวาส พุทธศักราช ๒๕๓๕ เสียใหม่ โดยมีเขต ดังต่อไปนี้

ด้านเหนือ ตั้งแต่หลักเขตที่ ๑ ซึ่งตั้งอยู่ที่ริมทะเลหลวง ห่างจากฝั่งเป็นระยะ ๑๐ เมตร และห่างจากปากแม่น้ำบางนรา

เล่ม ๗๓ ตอนที่ ๖๓ ราชกิจจานุเบกษา ๑๔ สิงหาคม ๒๕๕๕

ไปทางทิศตะวันตกเฉียงเหนือเป็นระยะ ๑,๖๐๐ เมตร เป็นเส้น
ขนานกับริมทะเลหลวงไปทางทิศตะวันออกเฉียงใต้ถึงปากแม่
น้ำบางนรา ห่างจากริมทะเลไปทางทิศเหนือเป็นระยะ ๑๐ เมตร
ซึ่งเป็นหลักเขตที่ ๒

ด้านตะวันออก จากหลักเขตที่ ๒ เป็นเส้นตรงไปทาง
ทิศใต้ถึงฝั่งตะวันตกของปากแม่น้ำบางนรา และเลียบตามฝั่ง
ตะวันตกของแม่น้ำบางนราไปทางทิศใต้ถึงปากคลองชะงัง ซึ่ง
เป็นหลักเขตที่ ๓

ด้านใต้ จากหลักเขตที่ ๓ เลียบตามฝั่งเหนือของคลอง
ชะงังไปทางทิศตะวันตกถึงปากคลองขุด ซึ่งเป็นหลักเขตที่ ๔

ด้านตะวันตก จากหลักเขตที่ ๔ เลียบตามฝั่งตะวันออก
ของคลองขุดไปทางทิศเหนือ ถึงฟากใต้ของถนนสุริยประดิษฐ์
ซึ่งเป็นหลักเขตที่ ๕

จากหลักเขตที่ ๕ เป็นเส้นตรงไปทางทิศเหนือจนบรรจบ
หลักเขตที่ ๑

ดังปรากฏในแผนที่ท้ายพระราชกฤษฎีกานี้

เล่ม ๗๓ ตอนที่ ๖๓ ราชกิจจานุเบกษา ๑๔ สิงหาคม ๒๕๕๕

ตามเส้นแนวเขตที่กล่าวไว้ในมาตรานี้ ให้มีหลักข้อย
ปักไว้เพื่อแสดงแนวเขตด้วยตามสมควร

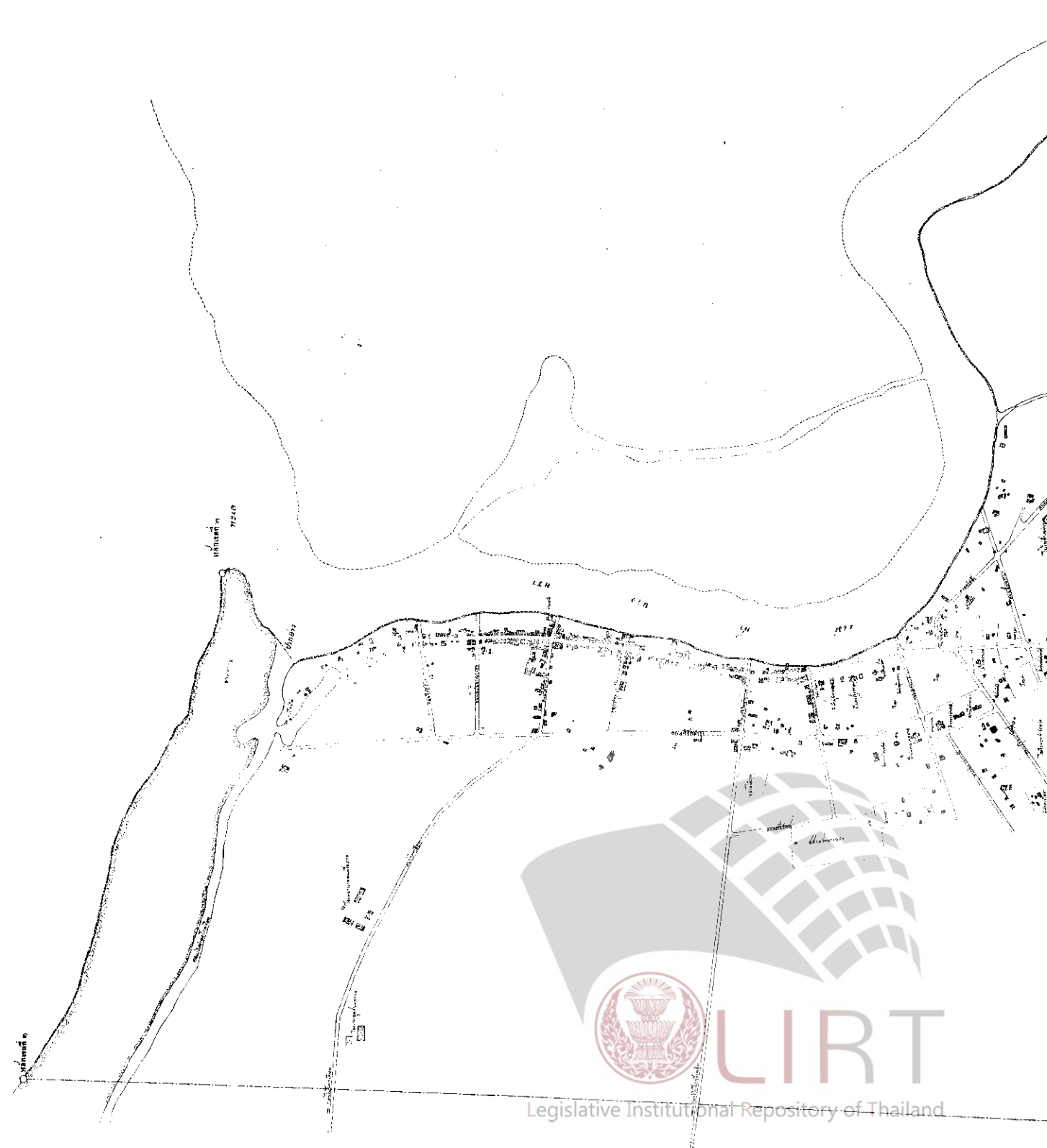
มาตรา ๔ ให้รัฐมนตรีว่าการกระทรวงมหาดไทยรักษา
การตามพระราชกฤษฎีกานี้

ผู้รับสนองพระบรมราชโองการ

จอมพล ป. พิบูลสงคราม

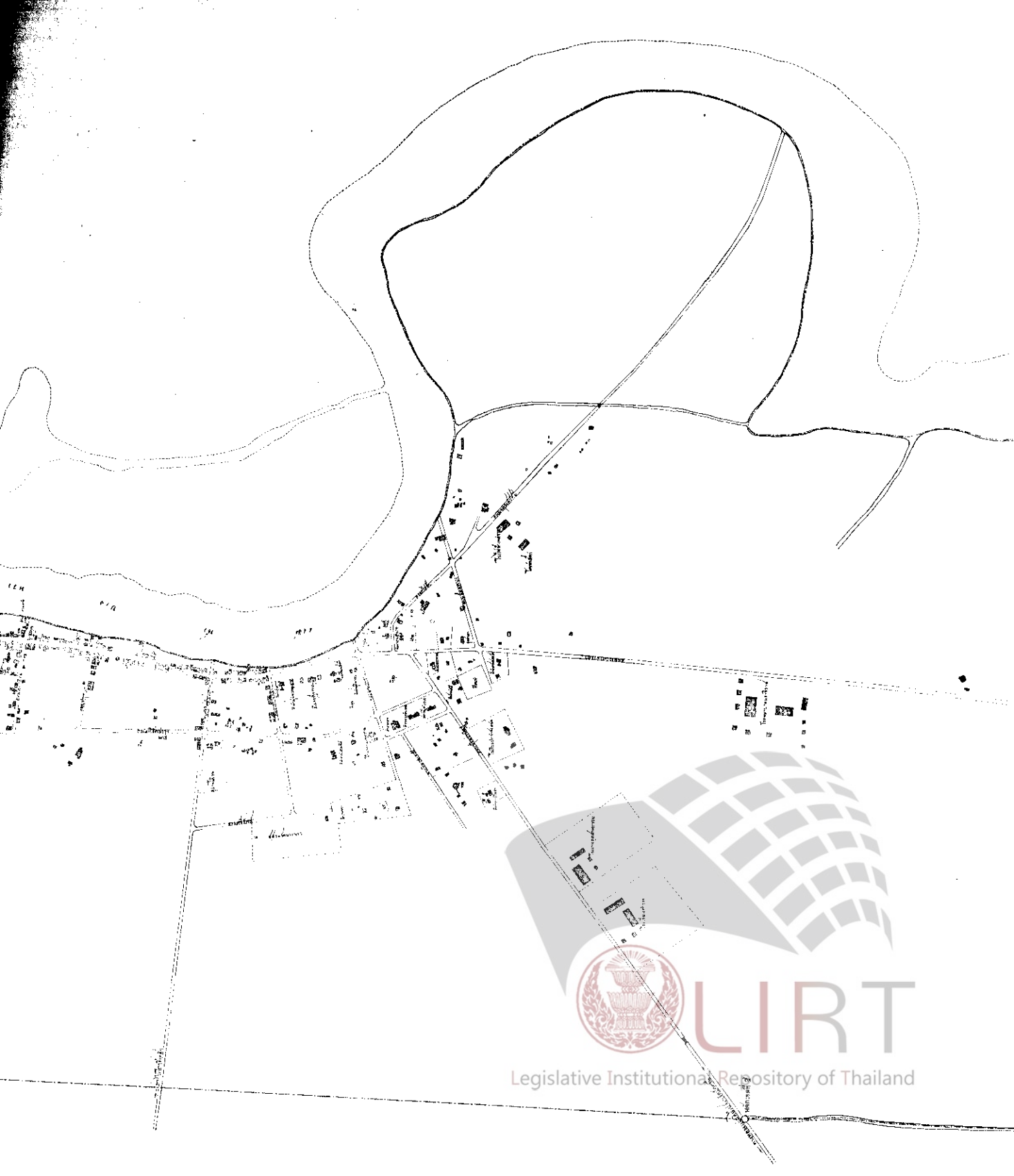
นายกรัฐมนตรี





LIRT

Legislative Institutional Repository of Thailand



LIRT

Legislative Institutional Repository of Thailand

เล่ม ๗๓ ตอนที่ ๖๓ ราชกิจจานุเบกษา ๑๔ สิงหาคม ๒๕๕๕

หมายเหตุ เหตุผลในการประกาศใช้พระราชกฤษฎีกาฉบับนี้ คือ เนื่อง
จากท้องถิ่นได้เจริญขึ้น มีชุมชนและสถานที่ราชการหลายแห่งอยู่
นอกเขตเทศบาล ต่อมควรปรับปรุงเขตเทศบาลเดี๋ยใหม่ เพื่อขยายเขต
ให้เทศบาลได้ปกครองและทุนบำรุงท้องถิ่นตามความเหมาะสมต่อไป