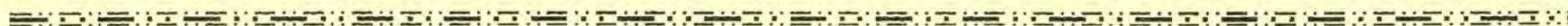




สรุป การผลิต การนำเข้า การจำหน่ายและการส่งออก น้ำมันเชื้อเพลิง

ไตรมาสที่ 4 ปี 2543



สำนักน้ำมันเชื้อเพลิง กรมทะเบียนการค้า

สารบัญ



1. รายงานสรุป การจัดหาและการจำหน่ายน้ำมันเชื้อเพลิงไตรมาสที่ 4 ปี 2543	หน้า
2. แผนภูมิแสดงการผลิต การนำเข้า และการจำหน่ายน้ำมันเชื้อเพลิง	2 - 8
3. ตารางสรุป ปริมาณการจัดหาและการจำหน่ายน้ำมันเชื้อเพลิง	9 - 18
4. ตารางการผลิตน้ำมันเชื้อเพลิง	19
5. ตารางการนำเข้าน้ำมันเชื้อเพลิง	20 - 26
6. ตารางการจำหน่ายน้ำมันเชื้อเพลิง	27 - 29
7. ตารางการส่งออกน้ำมันเชื้อเพลิง	30 - 43
8. รายละเอียดประกอบและรายการแก้ไข	44 - 48
	49 - 50

อกินันทนาการจาก
สำนักน้ำมันเชื้อเพลิง กรมทะเบียนการค้า

With the compliment of
Bureau of Fuel Oil
Department of Commercial Registration

อัตราส่วนการแปลงหน่วย :-

1. ก๊าซแอลพีจี 0.54 กก./ลิตร
2. ยางมะตอย 1.02 กก./ลิตร
3. น้ำมันหล่อลื่นไม่เหลว 0.98 กก./ลิตร

สำนักน้ำมันเชื้อเพลิง
ส่วนข้อมูลและศึกษาวิเคราะห์

Tel. 5474330 , 5474335

FAX 5474332



ปริมาณการจัดการและการจำหน่ายน้ำมันเชื้อเพลิง

ไตรมาสที่ 4 ปี 2543

การจำหน่าย

1. ภายในประเทศ

ในไตรมาสนี้มีปริมาณการจำหน่ายรวมทั้งสิ้น (ไม่รวมยางมะตอยและน้ำมันหล่อลื่น) 8,451 ล้านลิตร เฉลี่ยวันละ 91.9 ล้านลิตร หรือ 577,758 บาร์เรลต่อวัน คิดเป็นร้อยละ 78 ของปริมาณน้ำมันสำเร็จรูปที่ผลิตได้ภายในประเทศ โดยน้ำมันดีเซลหมุนเร็วมีส่วนการจำหน่ายสูงสุดคิดเป็นร้อยละ 42 น้ำมันเบนซินคิดเป็นร้อยละ 19 น้ำมันเตาร้อยละ 15 ก๊าซแอลพีจี ร้อยละ 12 และน้ำมันอากาศยาน เจพี1 ร้อยละ 10

สำหรับส่วนแบ่งการตลาดกลุ่มผู้ค้าน้ำมันรายใหญ่ 5 ราย คือ ปตท. เซลล์ เอสโซ่ คาลเท็กซ์และบางจาก มีส่วนแบ่งการตลาดรวมกันคิดเป็นร้อยละ 77 อันดับหนึ่งคือ ปตท.มีปริมาณการจำหน่าย 29.7 ล้านลิตรต่อวัน คิดเป็นร้อยละ 32.4 รองลงมา คือ เซลล์มีปริมาณการจำหน่าย 12.5 ล้านลิตรต่อวัน คิดเป็นร้อยละ 13.6 เอสโซ่ ปริมาณ 12.3 ล้านลิตรต่อวัน คิดเป็นร้อยละ 13.4 คาลเท็กซ์ ปริมาณ 8.4 ล้านลิตรต่อวัน คิดเป็นร้อยละ 9.1 บางจาก มีปริมาณ 7.7 ล้านลิตรต่อวัน คิดเป็นร้อยละ 8.4 และผู้ค้าน้ำมันรายอื่นๆ รวมกัน ปริมาณ 21.2 ล้านลิตรต่อวัน คิดเป็นร้อยละ 23.1

ในไตรมาสนี้ บริษัท ทิโปโก้แอสฟัลท์ จำกัด (มหาชน) ซึ่งได้รับใบอนุญาตเป็นผู้ค้าน้ำมันตามมาตรา 6 ให้ทำการค้าน้ำมันดีเซลหมุนเร็วและน้ำมันเตาได้ขอคืนใบอนุญาต และมีผลตั้งแต่วันที่ 29 พฤศจิกายน 2543

ปริมาณการจำหน่ายน้ำมันเชื้อเพลิงในไตรมาสนี้ ลดลงจากช่วงเดียวกันของปี 2542 เฉลี่ยวันละ 5.9 ล้านลิตร คิดเป็นร้อยละ 6.0 โดยน้ำมันเตาลดลงร้อยละ 30.6 น้ำมันเบนซินร้อยละ 4.9 น้ำมันดีเซลหมุนเร็วร้อยละ 3.0 ส่วนก๊าซแอลพีจีและน้ำมันอากาศยาน เจพี 1 เพิ่มขึ้นร้อยละ 17.0 และ 8.1 ตามลำดับ โดยปริมาณการจำหน่ายน้ำมันเชื้อเพลิงในแต่ละภูมิภาค มีการเปลี่ยนแปลงดังนี้

	ล้านลิตร / วัน		เพิ่มขึ้น , (ลดลง)	
	ไตรมาส 4/2543	ไตรมาส 4/2542	ปริมาณ	%
กทม.และปริมณฑล	41.4	42.9	(1.5)	(3.5)
ภาคตะวันออก	11.3	14.3	(3.0)	(21.0)
ภาคกลาง	13.5	14.0	(0.5)	(3.6)
ภาคใต้	9.7	10.0	(0.3)	(3.0)
ภาคตะวันออกเฉียงเหนือ	8.3	8.7	(0.4)	(4.6)
ภาคเหนือ	7.7	7.9	(0.2)	(2.5)
รวม	<u>91.9</u>	<u>97.8</u>	<u>(5.9)</u>	<u>(6.0)</u>

2. การส่งออกไปต่างประเทศ

โดยในไตรมาสนี้มีการส่งออกรวม 2,533 ล้านลิตร เฉลี่ยวันละ 27.5 ล้านลิตร เป็นการส่งออกน้ำมันดีเซลหมุนเร็ว ร้อยละ 26.2 น้ำมันเบนซินร้อยละ 19.6 น้ำมันอากาศยานเจพี1 ร้อยละ 17.4 ก๊าซแอลพีจี ร้อยละ 13.5 และน้ำมันเตา ร้อยละ 12.5 น้ำมันสำเร็จรูปส่วนใหญ่ส่งออกไปจำหน่ายในประเทศต่าง ๆ ในแถบเอเชีย ได้แก่ประเทศสิงคโปร์ ร้อยละ 31.4 จีนร้อยละ 13.1 เวียดนาม ร้อยละ 8.1 นอกจากนั้นยังมีการส่งออกไปยังเคย์แมน ไอแลนด์ ร้อยละ 25.5 และสหรัฐอเมริกา ร้อยละ 7.3 โดยปริมาณการส่งออกเพิ่มขึ้นจากช่วงเดียวกันของปีก่อน วันละ 11.6 ล้านลิตร หรือ ร้อยละ 72.9

การจัดหา

การจัดหาน้ำมันดิบเพื่อนำเข้าขบวนการกลั่นของโรงกลั่นน้ำมันและการจัดหาน้ำมันสำเร็จรูปเพื่อการบริโภคในไตรมาสนี้มีรายละเอียด ดังนี้

น้ำมันดิบ

ได้จากการนำเข้ามาจากต่างประเทศ และการขุดเจาะภายในประเทศ มีปริมาณรวมทั้งสิ้น 12,292 ล้านลิตร เฉลี่ยวันละ 133.6 ล้านลิตร หรือ 840,388 บาร์เรลต่อวัน โดยเป็นการนำเข้ามาจากต่างประเทศคิดเป็นร้อยละ 90 ปริมาณ 11,007 ล้านลิตร เฉลี่ยวันละ 119.6 ล้านลิตร หรือ 752,512 บาร์เรลต่อวัน มูลค่าการนำเข้า 94,449 ล้านบาท เมื่อเปรียบเทียบกับช่วงเดียวกันของปีก่อน ปริมาณการนำเข้าเพิ่มขึ้นเฉลี่ยวันละ 14.3 ล้านลิตร หรือ ร้อยละ 13.6 และมูลค่าการนำเข้าเพิ่มขึ้น 37,392 ล้านบาท หรือ ร้อยละ 65.5 เนื่องมาจากราคาน้ำมันดิบปรับตัวสูงขึ้นและค่าเงินบาทอ่อนตัวลง

<u>แหล่งนำเข้า</u>	<u>ปริมาณ/ล้านลิตร</u>	<u>ร้อยละ</u>	<u>มูลค่า/ล้านบาท</u>	<u>ร้อยละ</u>
ตะวันออกกลาง	8,478	77	72,234	76
ตะวันออกไกล	2,339	21	20,591	22
อื่น ๆ	190	2	1,624	2
รวม	<u>11,007</u>	<u>100</u>	<u>94,449</u>	<u>100</u>

การนำเข้าจากตะวันออกกลาง แหล่งนำเข้าใหญ่ที่สุด คือ สหรัฐอาหรับเอมิเรตส์ ร้อยละ 24 โอมาน ร้อยละ 14 ซาอุดีอาระเบียและเยเมน เท่ากันคือร้อยละ 13 คูเวตร้อยละ 5 อิรักร้อยละ 4 อิหร่านร้อยละ 3 และ กาตาร์ร้อยละ 2 และสำหรับการนำเข้าจากตะวันออกไกลมาจากมาเลเซีย ร้อยละ 10 บรูไน ร้อยละ 9 และอินโดนีเซีย ร้อยละ 2 ส่วนแหล่งอื่นๆ ที่มีการนำเข้า ได้แก่ ประเทศออสเตรเลีย เวียดนามและรัสเซีย

น้ำมันสำเร็จรูปและก๊าซแอลพีจี

ปริมาณการจัดหาได้จากการผลิตของโรงกลั่นน้ำมัน โรงแยกก๊าซธรรมชาติ และจากการนำเข้ามาจากต่างประเทศมีปริมาณรวมทั้งสิ้น 10,862 ล้านลิตร เฉลี่ยวันละ 118.1 ล้านลิตร โดยเป็นการผลิตภายในประเทศร้อยละ 99.9 และจากการนำเข้ามาจากต่างประเทศอีกเล็กน้อย เมื่อเทียบกับการจัดหาช่วงเดียวกันของปีก่อน เพิ่มขึ้นเฉลี่ยวันละ 5.5 ล้านลิตร หรือร้อยละ 4.9

การผลิต ปริมาณ 10,849 ล้านลิตร เฉลี่ยวันละ 117.9 ล้านลิตร หรือ 741,702 บาร์เรลต่อวัน น้ำมันดีเซลหมุนเร็วมีสัดส่วนการผลิตร้อยละ 37 น้ำมันเบนซินร้อยละ 18 น้ำมันเตาร้อยละ 16 ก๊าซแอลพีจีร้อยละ 13 และน้ำมันอากาศยานเจพี 1 ร้อยละ 12 โดยผลิตได้จากโรงกลั่นร้อยละ 93 โรงแยกก๊าซ ร้อยละ 6 และผลพลอยได้ ร้อยละ 1 เมื่อเทียบกับปริมาณการผลิตช่วงเดียวกันของปีก่อน มีการเปลี่ยนแปลงเพิ่มขึ้นเฉลี่ยวันละ 11.2 ล้านลิตร หรือร้อยละ 10.5

- **โรงกลั่นน้ำมัน** ปริมาณ 10,092 ล้านลิตร เฉลี่ยวันละ 109.7 ล้านลิตร หรือ 689,967 บาร์เรลต่อวัน เมื่อเทียบกับช่วงเดียวกันของปีก่อน การผลิตเพิ่มขึ้นวันละ 10.5 ล้านลิตร หรือร้อยละ 10.5 โดยในไตรมาสนี้โรงกลั่นน้ำมันใช้น้ำมันดิบและน้ำมันอื่น ๆ เป็นวัตถุดิบในขบวนการกลั่น 11,583 ล้านลิตร หรือเฉลี่ยวันละ 791,915 บาร์เรล

- **โรงแยกก๊าซธรรมชาติ** ผลิตก๊าซแอลพีจีได้ 381,350 เมตริกตัน เฉลี่ยวันละ 4,145 เมตริกตัน เพิ่มขึ้นจากช่วงเดียวกันของปีก่อนวันละ 391 เมตริกตัน หรือร้อยละ 10.4

- **อุตสาหกรรมปิโตรเคมี** มีก๊าซแอลพีจี ซึ่งเป็นผลพลอยได้จากขบวนการผลิต 27,268 เมตริกตัน เฉลี่ยวันละ 296 เมตริกตัน ลดลงจากช่วงเดียวกันของปีก่อนวันละ 2 เมตริกตัน หรือร้อยละ 0.5

การนำเข้า

ปริมาณ 13 ล้านลิตร เฉลี่ยวันละ 0.1 ล้านลิตร มูลค่าการนำเข้า 165 ล้านบาท โดยเป็นการนำเข้าน้ำมันดีเซลหมุนเร็วจากประเทศ สิงคโปร์ ร้อยละ 88.4 และน้ำมันอากาศยาน 100/130 จากประเทศสหรัฐอเมริกา ร้อยละ 11.6 เมื่อเปรียบเทียบกับช่วงเดียวกันของปีก่อน ลดลงเฉลี่ย วันละ 5.7 ล้านลิตร หรือร้อยละ 97.5

ปริมาณการจัดหาและการจำหน่ายน้ำมันหลัก 4 ชนิด

1. น้ำมันเบนซิน

การจำหน่ายน้ำมันเบนซินทุกชนิด มีปริมาณรวม 1,643 ล้านลิตร เฉลี่ยวันละ 17.9 ล้านลิตร โดย ปตท. มีส่วนแบ่งการตลาดเป็นอันดับ หนึ่ง คิดเป็นร้อยละ 24.4 รองลงมา คือ เซลล์ร้อยละ 17.1 เอสโซ่ ร้อยละ 14.2 คาลเท็กซ์ร้อยละ 11.8 บางจากร้อยละ 9.5 สำหรับผู้ค้าน้ำมันราย อื่นๆ มีส่วนแบ่งการตลาดรวมกันร้อยละ 23.0

เมื่อเปรียบเทียบกับปริมาณการจำหน่ายช่วงเดียวกันของปีก่อน ลดลงวันละ 0.9 ล้านลิตร หรือร้อยละ 4.9 โดยการบริโภคในไตรมาสนี้ มีสัดส่วนร้อยละ 82 ของการผลิต ส่วนที่เหลือได้ส่งออกไปจำหน่ายต่างประเทศ มีปริมาณ 496 ล้านลิตร เฉลี่ยวันละ 5.4 ล้านลิตร ซึ่งส่งไปยังประเทศ สิงคโปร์ ร้อยละ 56.6 เวียดนามร้อยละ 17.1 สหรัฐอาหรับเอมิเรตส์ ร้อยละ 16.1 ลาวร้อยละ 4.6 กัมพูชา ร้อยละ 2.8 เกาหลีใต้ ร้อยละ 1.5 และ พม่า ร้อยละ 1.3 เมื่อเทียบกับการส่งออกช่วงเดียวกันของปีก่อนเพิ่มขึ้นวันละ 2.7 ล้านลิตร หรือร้อยละ 97.9

การจัดหา ปริมาณ 2,006 ล้านลิตร เฉลี่ยวันละ 21.8 ล้านลิตร โดยเป็นการผลิตภายในประเทศทั้งสิ้น เมื่อเทียบกับช่วงเดียวกันกับปี ก่อนเพิ่มขึ้นวันละ 0.6 ล้านลิตร หรือ ร้อยละ 2.8

2. น้ำมันดีเซลหมุนเร็ว

ปริมาณการจำหน่าย 3,556 ล้านลิตร เฉลี่ยวันละ 38.7 ล้านลิตร โดย ปตท. มีส่วนแบ่งการตลาดเป็นอันดับหนึ่ง คิดเป็นร้อยละ 30.0 (รวมปริมาณการจำหน่ายให้ กฟผ. 11 ล้านลิตร หรือ ร้อยละ 0.3 ของปริมาณการจำหน่ายน้ำมันดีเซลหมุนเร็ว) อันดับรองลงมาคือเชลล์และเอสโซ่เท่ากันคือร้อยละ 13.1 บางจากร้อยละ 9.5 คาลเท็กซ์ร้อยละ 9.0 และผู้ค้าน้ำมันรายอื่น ๆ รวมกันร้อยละ 25.3 เมื่อเทียบกับช่วงเดียวกันของปีก่อนลดลงวันละ 1.2 ล้านลิตร หรือร้อยละ 3.0

การส่งออกน้ำมันดีเซลหมุนเร็ว ปริมาณ 664 ล้านลิตร หรือวันละ 7.2 ล้านลิตร เพิ่มขึ้นจากช่วงเดียวกันของปีก่อนวันละ 3.5 ล้านลิตร หรือร้อยละ 95.6 ผู้ส่งออกรายใหญ่คือโรงกลั่นน้ำมันสตาร์ โรงกลั่นน้ำมันระยอง บางจาก และปตท. ตามลำดับ โดยส่งออกไปยังประเทศสิงคโปร์ ร้อยละ 37.0 เคย์แมน ไอแลนด์ ร้อยละ 36.8 เวียดนาม ร้อยละ 14.3 ลาว ร้อยละ 6.2 และกัมพูชา ร้อยละ 2.7

การจัดหา ปริมาณ 4,048 ล้านลิตร เฉลี่ยวันละ 44.0 ล้านลิตร เพิ่มขึ้นจากช่วงเดียวกันของปีก่อนวันละ 2.4 ล้านลิตร หรือร้อยละ 5.9 โดยเป็นการผลิตภายในประเทศ 4,036 ล้านลิตร เฉลี่ยวันละ 43.9 ล้านลิตร หรือ ร้อยละ 99.7 และนำเข้ามาจากต่างประเทศอีกเล็กน้อย

3. น้ำมันเตา

ปริมาณการจำหน่าย 1,264 ล้านลิตร เฉลี่ยวันละ 13.7 ล้านลิตร โดย ปตท. มีส่วนแบ่งการตลาดเป็นอันดับหนึ่ง คิดเป็นร้อยละ 45.8 (รวมปริมาณการจำหน่ายให้ กฟผ. 309 ล้านลิตร หรือร้อยละ 24.4 ของปริมาณการจำหน่ายน้ำมันเตา) รองลงมา คือ เชลล์ร้อยละ 17.0 เอสโซ่ ร้อยละ 16.7 บางจาก ร้อยละ 10.4 คาลเท็กซ์ ร้อยละ 8.4 และผู้ค้าน้ำมันรายอื่น ๆ รวมกันคิดเป็นร้อยละ 1.7 เมื่อเทียบกับช่วงเดียวกันของปีก่อน ลดลงวันละ 6.1 ล้านลิตร หรือร้อยละ 30.6 โดยจำหน่ายให้ กฟผ. ลดลงวันละ 5.0 ล้านลิตร หรือ ร้อยละ 59.8

การส่งออกน้ำมันเตา มีปริมาณ 317 ล้านลิตร หรือเฉลี่ยวันละ 3.4 ล้านลิตร โดยส่งออกไปยังประเทศ เคย์แมน ไอแลนด์ ร้อยละ 73.1 สิงคโปร์ ร้อยละ 22.8 เวียดนาม ร้อยละ 2.5 และซาอุดีอาระเบีย ร้อยละ 1.3 เมื่อเทียบกับช่วงเดียวกันของปีก่อนเพิ่มขึ้นวันละ 3.2 ล้านลิตร หรือร้อยละ 1,912.4

การจัดหา ปริมาณรวม 1,766 ล้านลิตร หรือวันละ 19.2 ล้านลิตร โดยเป็นการผลิตภายในประเทศทั้งสิ้น ซึ่งลดลงจากช่วงเดียวกันของปีก่อนวันละ 2.3 ล้านลิตร หรือ ร้อยละ 10.6

4. ก๊าซแอลพีจี

ปริมาณการจำหน่าย 566 พันเมตริกตัน เฉลี่ยวันละ 6,156 เมตริกตัน เมื่อเทียบกับปริมาณการจำหน่ายในช่วงเดียวกันของปีก่อน เพิ่มขึ้นวันละ 897 เมตริกตัน หรือร้อยละ 17.0 โดยนำไปใช้เป็นเชื้อเพลิง วันละ 5,335 เมตริกตัน คิดเป็นร้อยละ 87 เพิ่มขึ้นวันละ 703 เมตริกตัน หรือ ร้อยละ 15.2 (ก๊าซหุงต้ม วันละ 3,884 เมตริกตัน เพิ่มขึ้นวันละ 354 เมตริกตัน หรือร้อยละ 10.0 เชื้อเพลิงอุตสาหกรรม วันละ 849 เมตริกตัน เพิ่มขึ้นวันละ 34 เมตริกตัน หรือร้อยละ 4.2 และก๊าซรถยนต์วันละ 602 เมตริกตัน เพิ่มขึ้นวันละ 315 เมตริกตัน หรือร้อยละ 109.8) ใช้เป็นวัตถุดิบใน อุตสาหกรรมปิโตรเคมีวันละ 821 เมตริกตัน เพิ่มขึ้นวันละ 193 เมตริกตัน หรือร้อยละ 30.7

สำหรับส่วนแบ่งการตลาด ปตท มีส่วนแบ่งการตลาดเป็นอันดับหนึ่ง คิดเป็นร้อยละ 41.9 รองลงมาคือยูนิคแก๊สร้อยละ 15.2 สยามแก๊ส ร้อยละ 14.7 และเวสต์แก๊ส (ประเทศไทย) ร้อยละ 14.2

ในไตรมาสนี้ก๊าซแอลพีจีที่ใช้ภายในประเทศทั้งที่ใช้เป็นเชื้อเพลิงและใช้เป็นวัตถุดิบในอุตสาหกรรมปิโตรเคมี รวมกันคิดเป็นร้อยละ 75 ของปริมาณที่ผลิตได้ ส่วนที่เหลือได้มีการส่งออกไปจำหน่ายต่างประเทศ ปริมาณ 184 พันเมตริกตัน เฉลี่ยวันละ 2,001 เมตริกตัน ลดลงจากช่วงเดียวกันของปีก่อน วันละ 257 เมตริกตัน หรือ ร้อยละ 11.4 โดยส่งออกไปยังประเทศจีนถึงร้อยละ 81.2 เคย์แมน ไอลแลนด์ ร้อยละ 5.1 เบอร์มิวด้า ร้อยละ 4.6 มาเลเซีย ร้อยละ 3.2 และฮ่องกง ร้อยละ 2.8

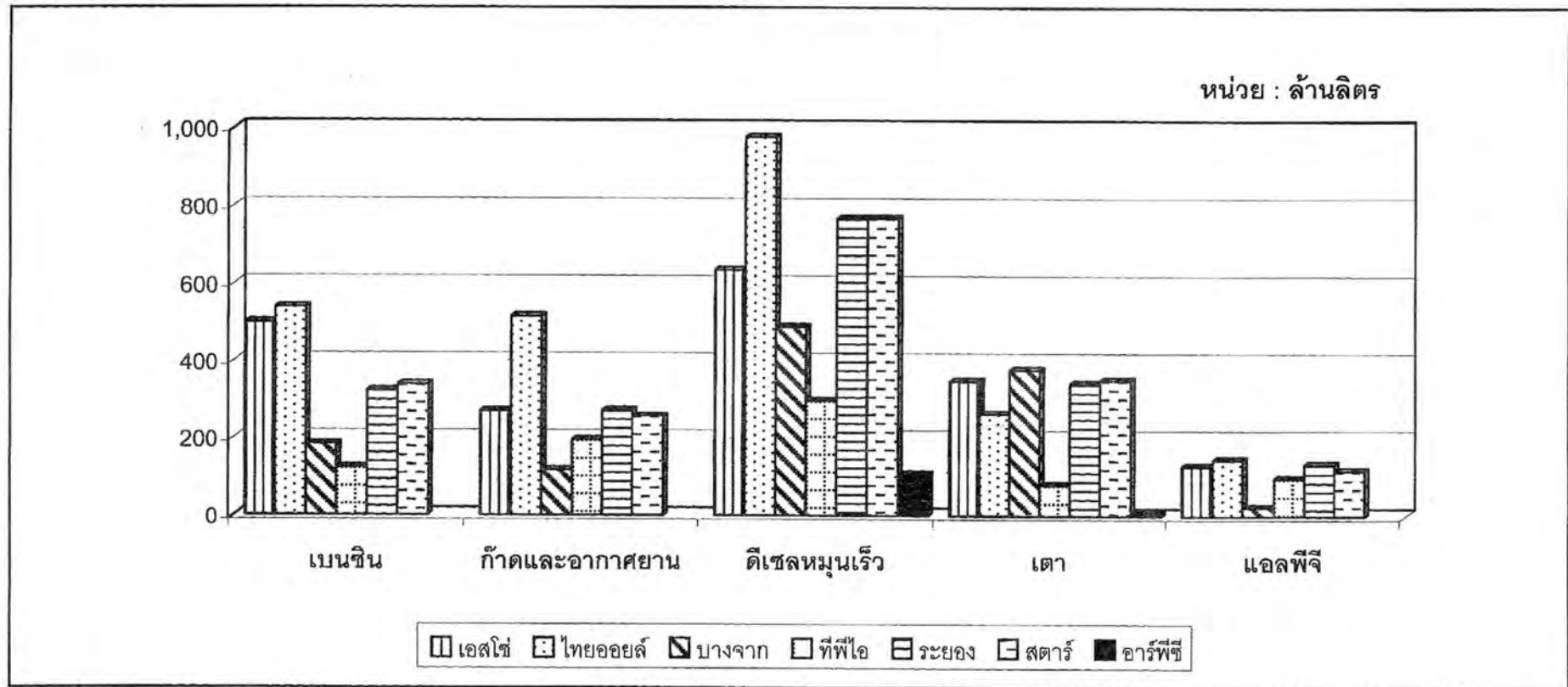
การจัดหา ปริมาณ 756 พันเมตริกตัน เฉลี่ยวันละ 8,218 เมตริกตัน ซึ่งเป็นการผลิตได้ภายในประเทศทั้งสิ้น และเมื่อเปรียบเทียบกับช่วงเดียวกันของปีก่อน เพิ่มขึ้นวันละ 943 เมตริกตัน หรือร้อยละ 13.0

แผนภูมิ

การผลิต การนำเข้า และการจำหน่ายน้ำมันเชื้อเพลิง

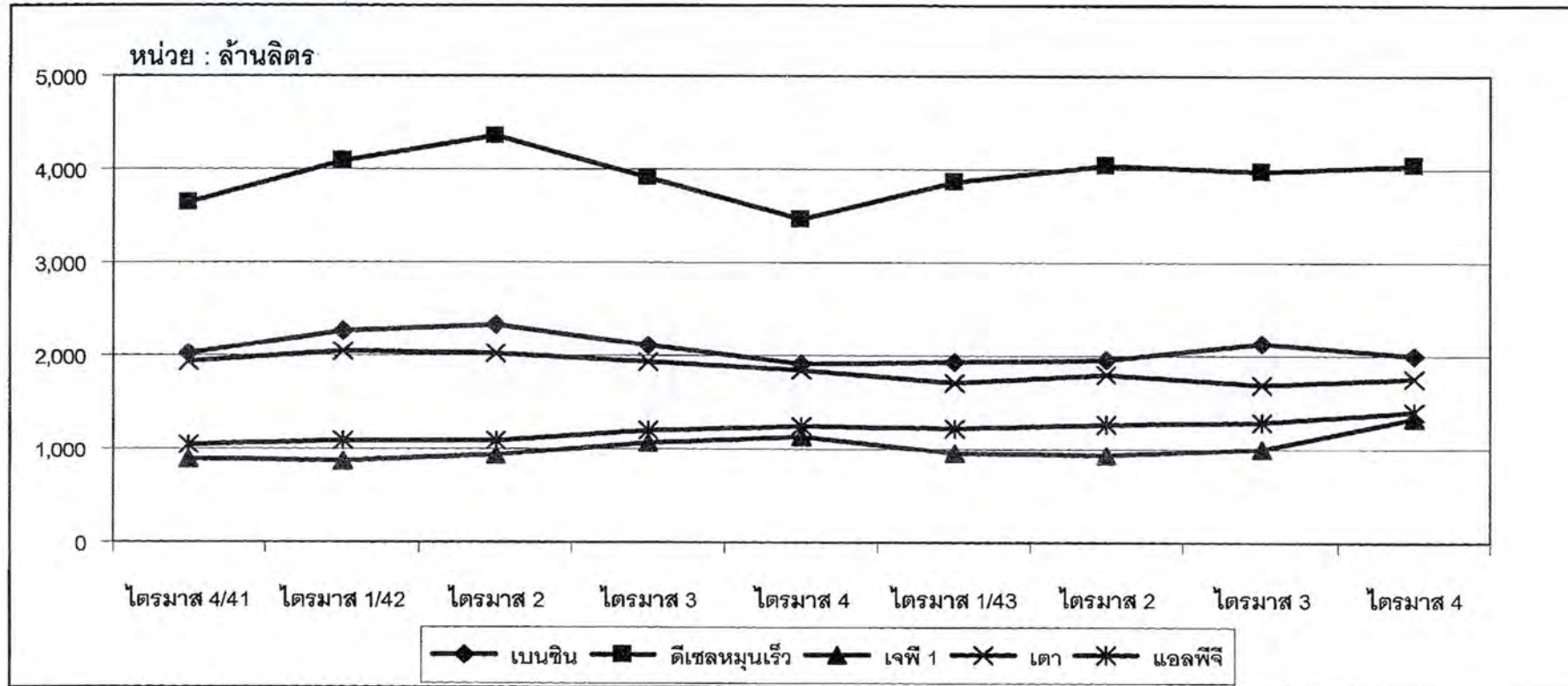
การผลิตของโรงกลั่นน้ำมันเชื้อเพลิง

ไตรมาสที่ 4 ปี 2543



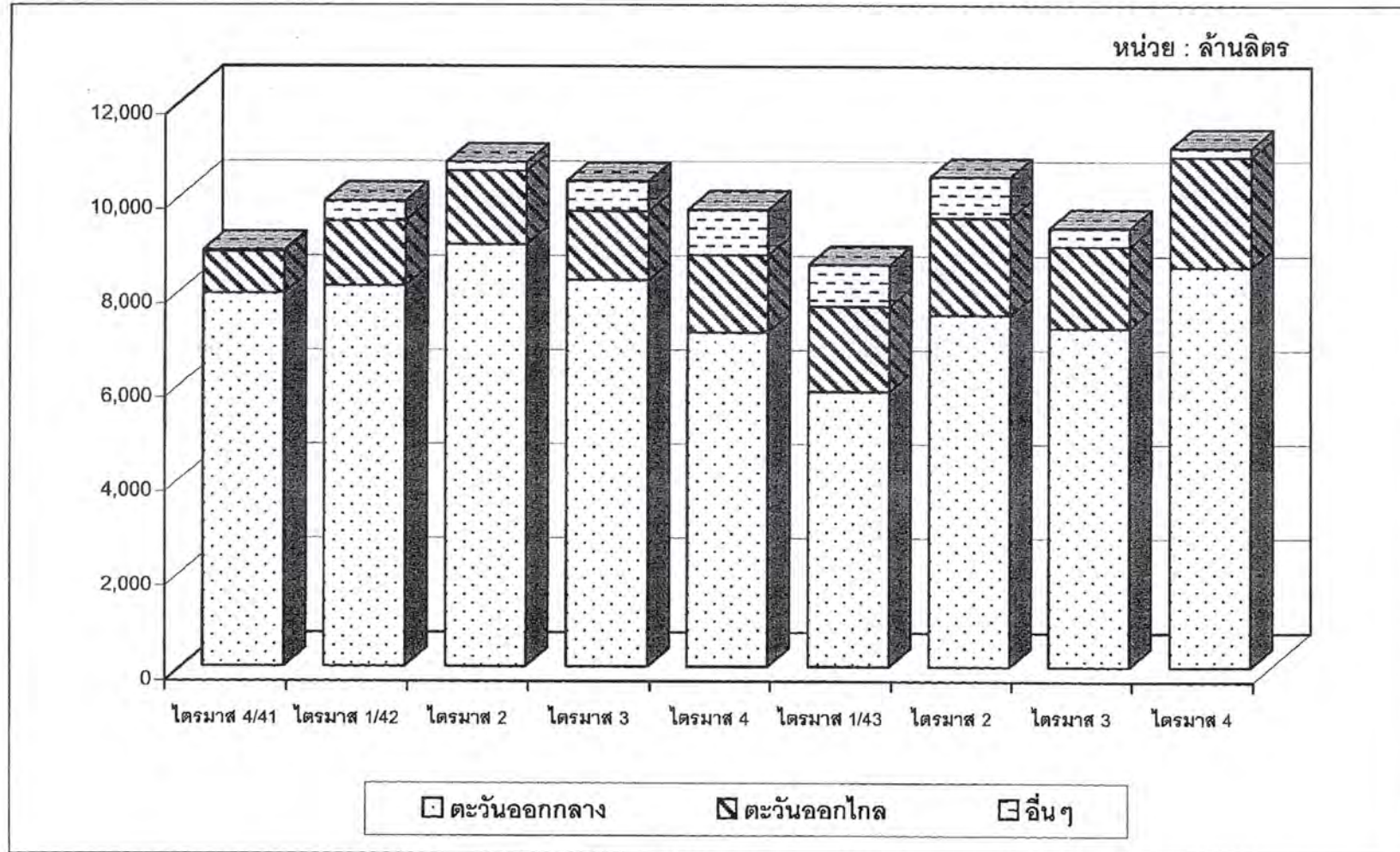
โรงกลั่น	เบนซิน		ก๊าดและอากาศยาน		ดีเซลหมุ่เร็ว		เตา		แอลพีจี	
	ปริมาณ	%	ปริมาณ	%	ปริมาณ	%	ปริมาณ	%	ปริมาณ	%
เอสโซ่	499	25	270	17	635	16	348	20	128	20
ไทยออยล์	539	27	514	32	977	24	263	15	145	23
บางจาก	183	9	117	7	488	12	378	21	22	3
ทีพีไอ	123	6	195	12	297	7	79	4	97	15
ระยอง	324	16	272	17	767	19	342	19	134	21
สตาร์	340	17	256	16	767	19	351	20	117	18
อาร์พีซี					106	3	5	0.3		

การผลิตน้ำมันเชื้อเพลิง
ไตรมาสที่ 4 ปี 2541 - ปี 2543



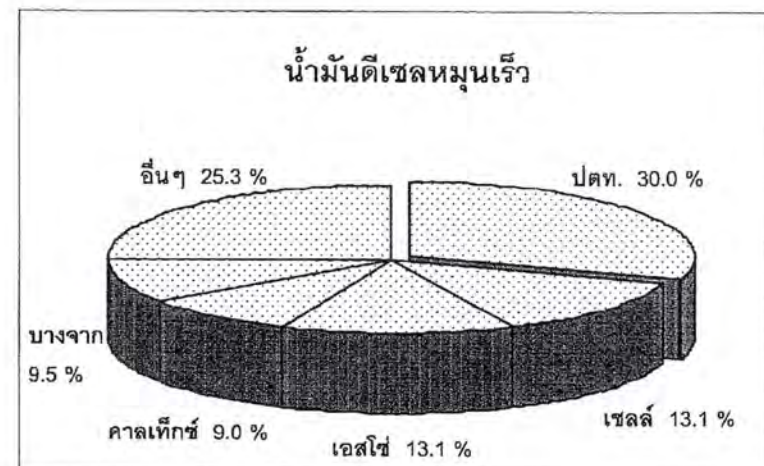
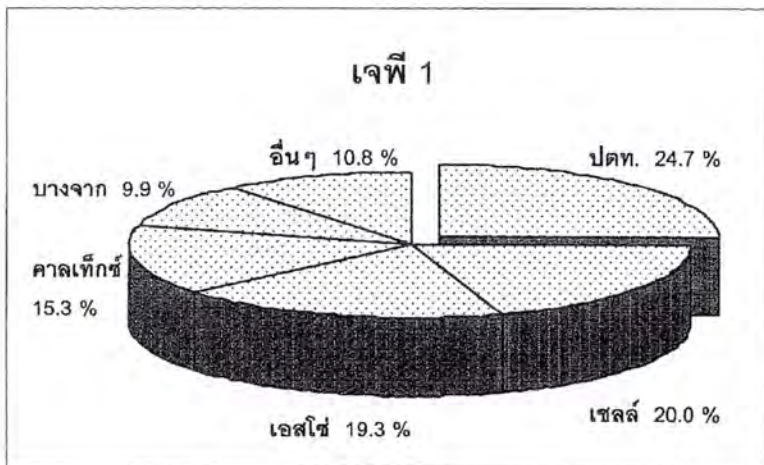
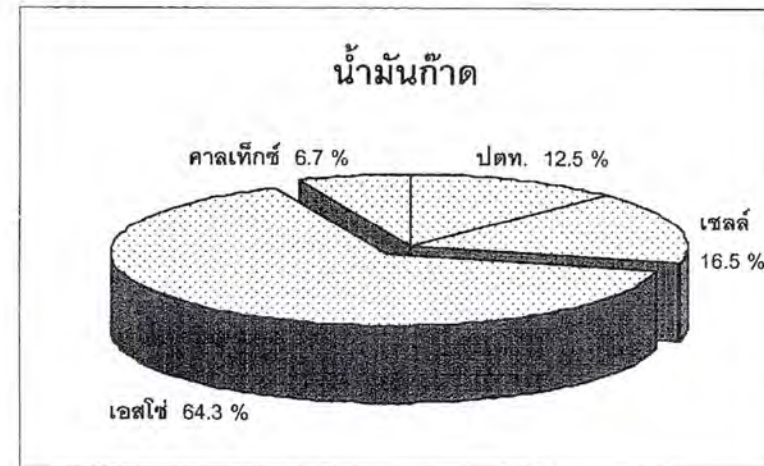
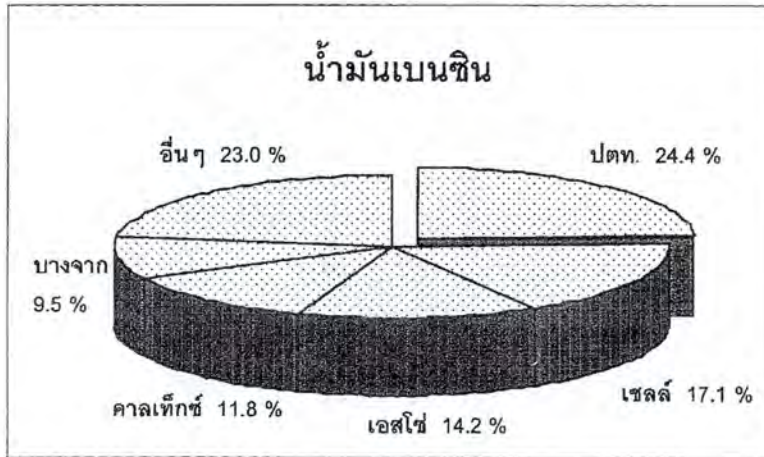
ชนิดน้ำมัน	ไตรมาส 4/41	ไตรมาส 1/42	ไตรมาส 2	ไตรมาส 3	ไตรมาส 4	ไตรมาส 1/43	ไตรมาส 2	ไตรมาส 3	ไตรมาส 4
เบนซิน	2,015	2,268	2,323	2,110	1,920	1,943	1,946	2,129	2,006
ดีเซลหมุนเร็ว	3,642	4,084	4,348	3,902	3,461	3,878	4,055	3,989	4,036
เจพี 1	893	871	930	1,062	1,141	951	941	1,004	1,322
เต่า	1,940	2,054	2,014	1,926	1,834	1,704	1,811	1,694	1,766
แอลพีจี	1,054	1,081	1,084	1,198	1,239	1,224	1,266	1,279	1,400

การนำเข้าน้ำมันดิบ
ไตรมาสที่ 4 ปี 2541 - ปี 2543

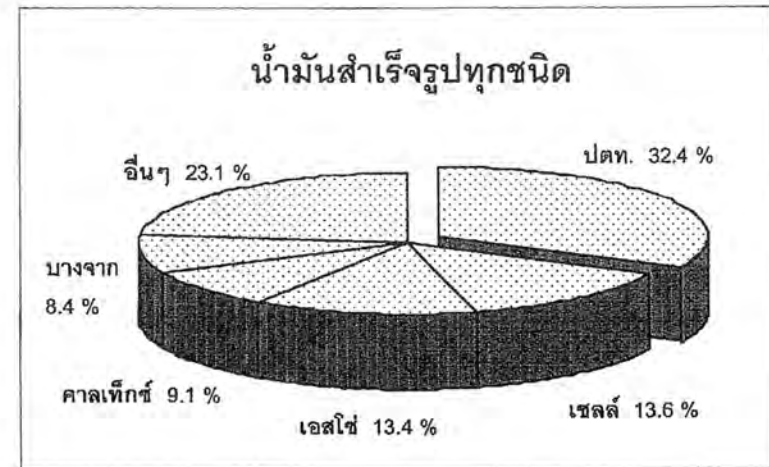
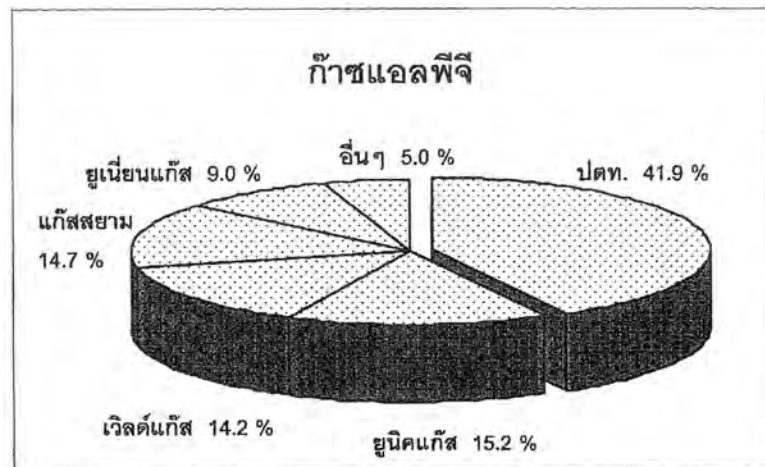
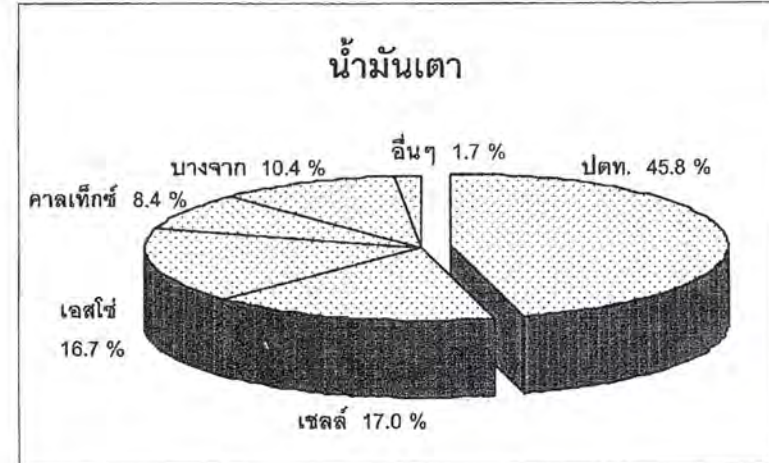
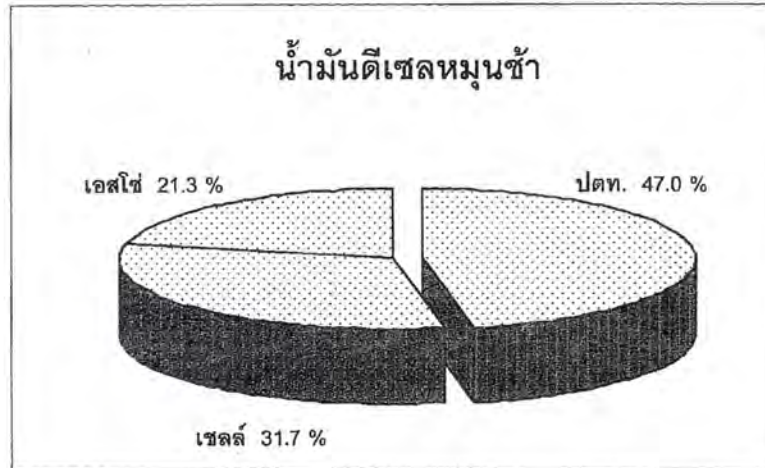


แหล่งนำเข้า	ไตรมาส 4/41	ไตรมาส 1/42	ไตรมาส 2	ไตรมาส 3	ไตรมาส 4	ไตรมาส 1/43	ไตรมาส 2	ไตรมาส 3	ไตรมาส 4
ตะวันออกกลาง	7,909	8,066	8,953	8,190	7,088	5,824	7,463	7,185	8,478
ตะวันออกไกล	889	1,375	1,540	1,465	1,642	1,816	2,054	1,736	2,339
อื่นๆ	31	423	196	637	961	894	870	394	190

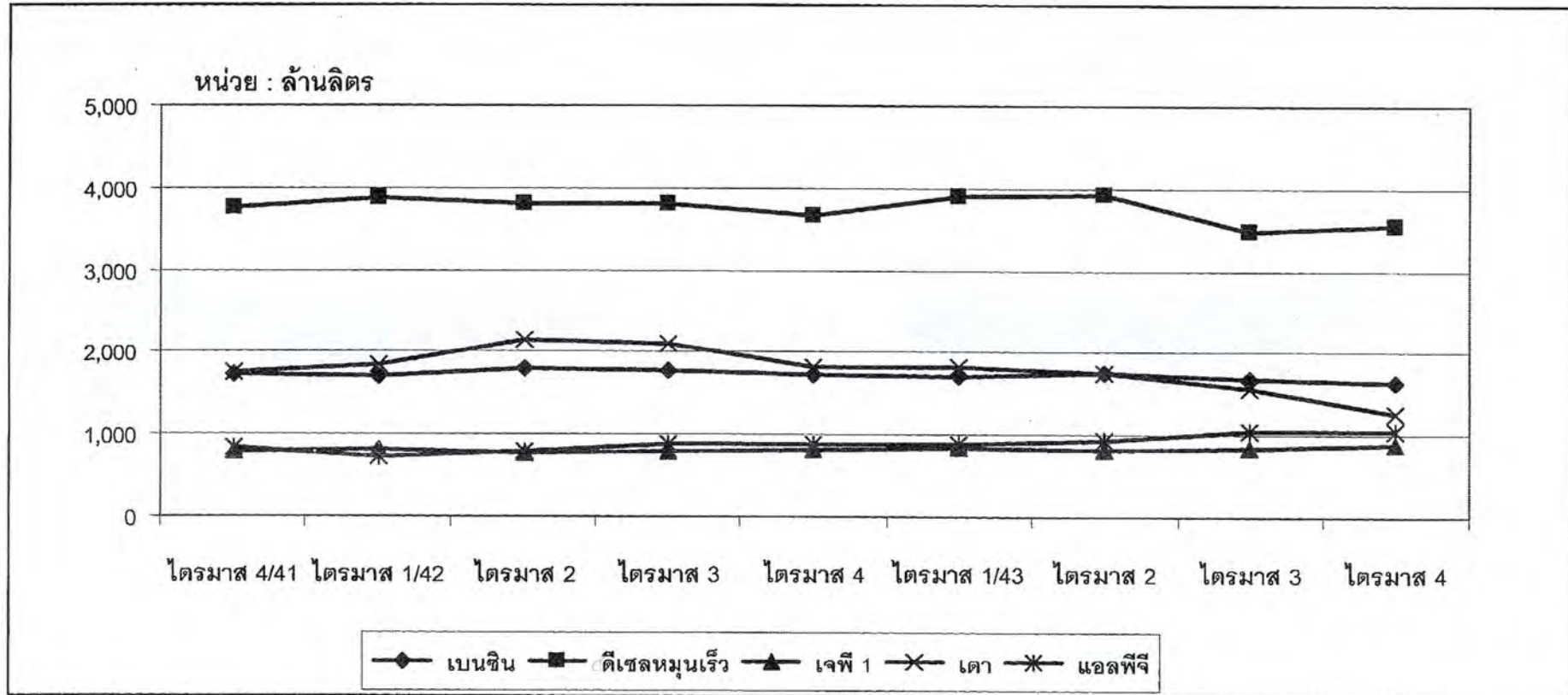
ส่วนแบ่งการตลาด ไตรมาสที่ 4 ปี 2543



ส่วนแบ่งการตลาด ไตรมาสที่ 4 ปี 2543

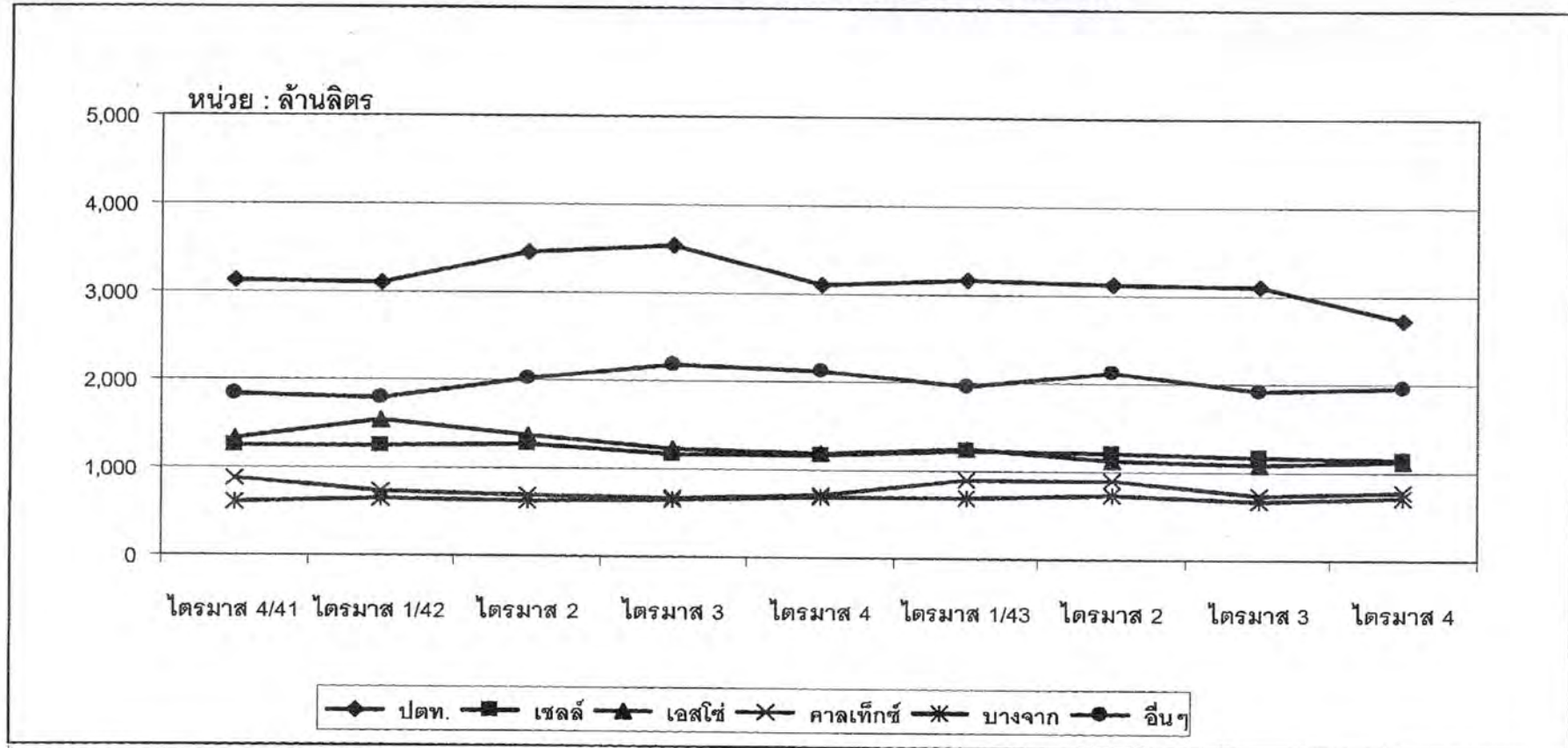


การจำหน่ายน้ำมันเชื้อเพลิง
ไตรมาสที่ 4 ปี 2541 - ปี 2543



ชนิดน้ำมัน	ไตรมาส 4/41	ไตรมาส 1/42	ไตรมาส 2	ไตรมาส 3	ไตรมาส 4	ไตรมาส 1/43	ไตรมาส 2	ไตรมาส 3	ไตรมาส 4
เบนซิน	1,739	1,713	1,808	1,775	1,729	1,695	1,745	1,679	1,643
ดีเซลหมุนเร็ว	3,761	3,873	3,804	3,816	3,667	3,902	3,923	3,487	3,556
เจพี 1	804	812	779	789	820	840	813	845	887
เตา	1,751	1,853	2,156	2,110	1,812	1,811	1,742	1,557	1,264
แอลพีจี	831	731	800	880	896	880	926	1,047	1,049

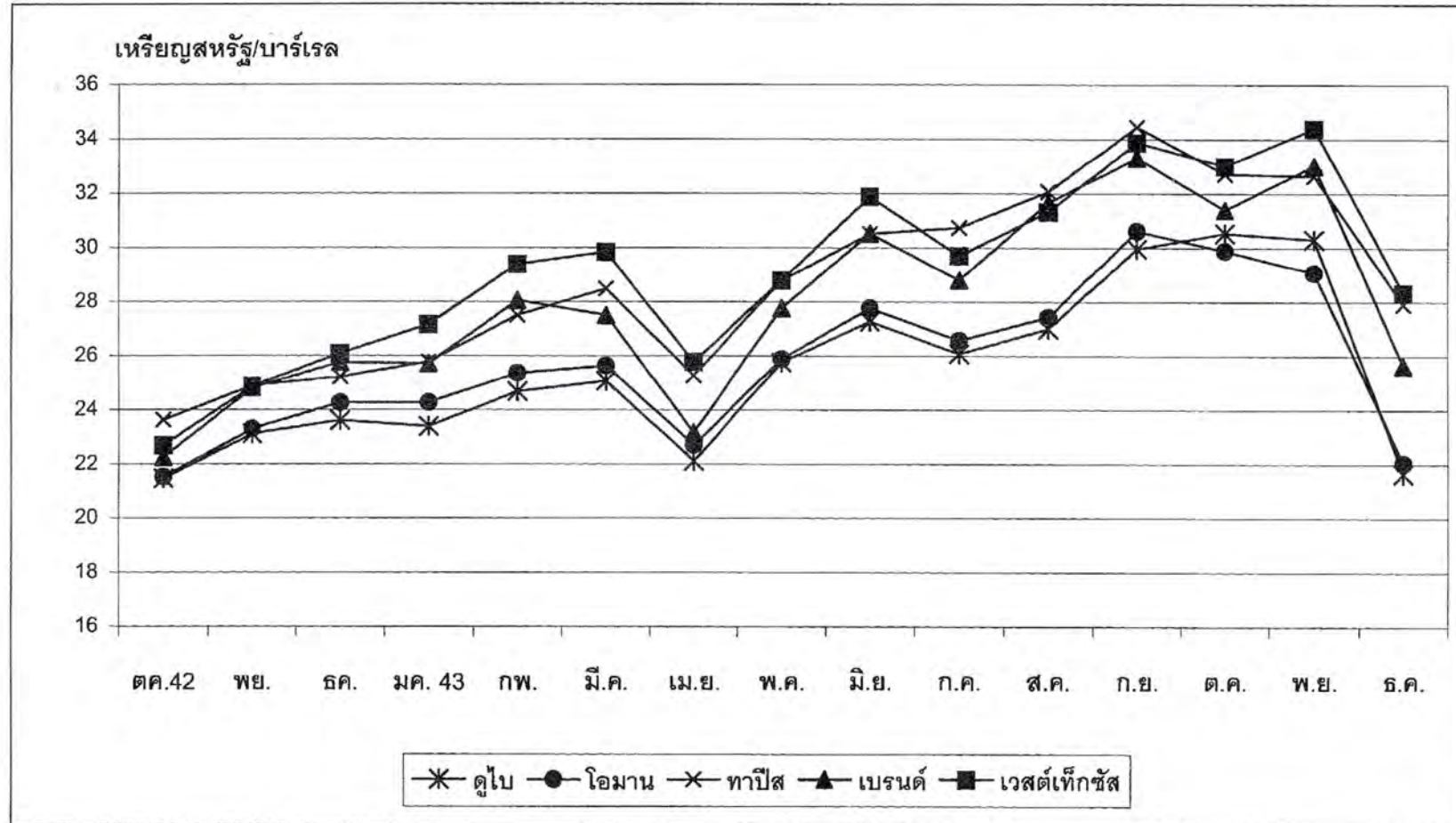
การจำหน่ายน้ำมันเชื้อเพลิงของผู้ค้าน้ำมัน
ไตรมาสที่ 4 ปี 2541 - ปี 2543



ผู้ค้าน้ำมัน	ไตรมาส 4/41	ไตรมาส 1/42	ไตรมาส 2	ไตรมาส 3	ไตรมาส 4	ไตรมาส 1/43	ไตรมาส 2	ไตรมาส 3	ไตรมาส 4
ปตท.	3,126	3,097	3,453	3,532	3,107	3,165	3,129	3,114	2,734
เซลล์	1,249	1,248	1,261	1,172	1,172	1,236	1,201	1,169	1,149
เอสโซ่	1,333	1,548	1,376	1,223	1,184	1,260	1,118	1,085	1,129
คาลเท็กซ์	883	725	689	666	714	886	901	725	773
บางจาก	604	643	625	651	687	694	739	657	712
อื่นๆ	1,836	1,801	2,014	2,196	2,131	1,965	2,182	1,927	1,953

ราคาน้ำมันดิบในตลาดโลก

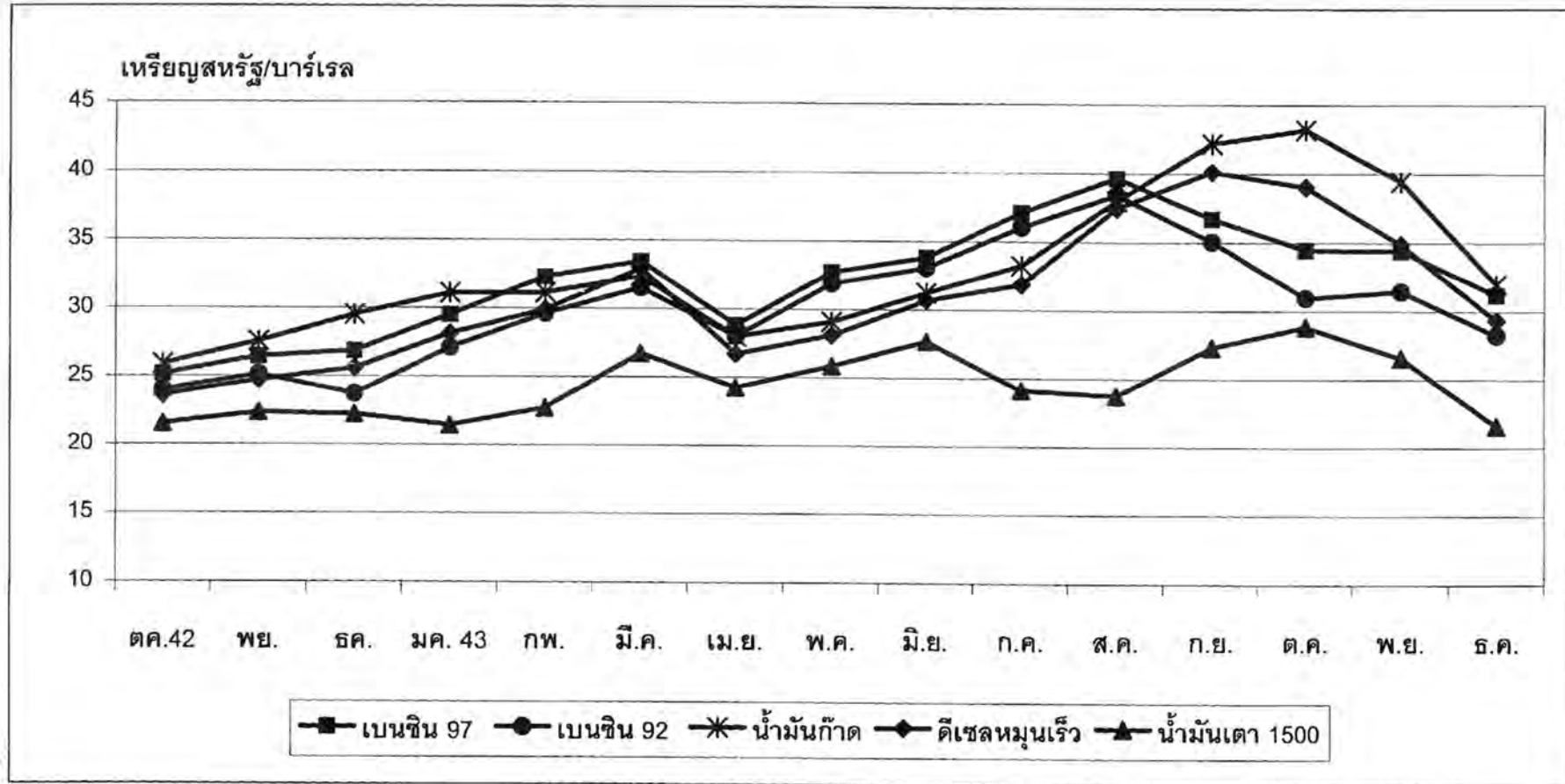
ตุลาคม 2542 - ธันวาคม 2543



เดือน	ตค.42	พย.	ธค.	มค. 43	กพ.	มี.ค.	เม.ย.	พ.ค.	มิ.ย.	ก.ค.	ส.ค.	ก.ย.	ต.ค.	พ.ย.	ธ.ค.
ตูโป	21.47	23.12	23.61	23.39	24.68	25.07	22.11	25.76	27.28	26.08	27.00	29.97	30.54	30.31	21.65
โอมาน	21.53	23.30	24.26	24.27	25.36	25.63	22.70	25.88	27.77	26.57	27.44	30.61	29.89	29.08	22.04
ทาปิส	23.62	24.90	25.22	25.78	27.51	28.48	25.28	28.79	30.52	30.74	32.07	34.45	32.73	32.65	27.91
เบรนต์	22.25	24.82	25.76	25.72	28.05	27.51	23.16	27.77	30.53	28.80	31.67	33.31	31.40	33.02	25.65
เวสต์เท็กซัส	22.69	24.88	26.08	27.16	29.39	29.84	25.78	28.80	31.88	29.71	31.33	33.89	33.02	34.40	28.35

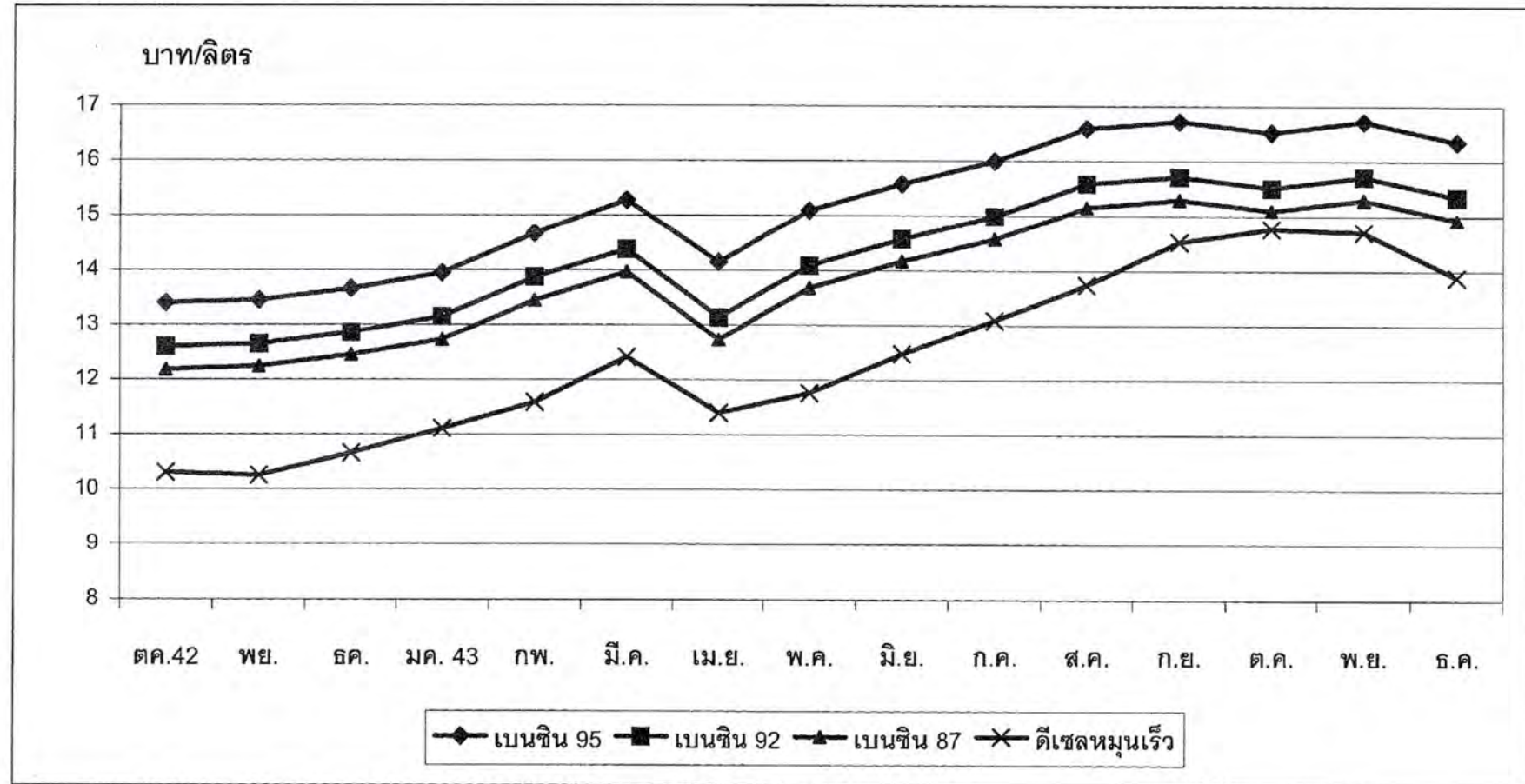
ราคาน้ำมันสำเร็จรูปในตลาดสิงคโปร์

ตุลาคม 2542 - ธันวาคม 2543



เดือน	ตค.42	พย.	ธค.	มค. 43	กพ.	มี.ค.	เม.ย.	พ.ค.	มิ.ย.	ก.ค.	ส.ค.	ก.ย.	ต.ค.	พ.ย.	ธ.ค.
เบนซิน 97	25.17	26.46	26.88	29.52	32.32	33.46	28.82	32.73	33.83	37.12	39.67	36.71	34.48	34.42	31.20
เบนซิน 92	23.99	25.16	23.73	27.14	29.63	31.53	28.01	31.90	33.08	36.05	38.43	35.06	30.95	31.44	28.26
น้ำมันก๊าด	25.90	27.56	29.52	31.10	31.14	32.37	27.99	29.09	31.23	33.25	37.99	42.21	43.23	39.45	31.99
ดีเซลหมุนเร็ว	23.60	24.74	25.63	28.15	29.90	32.94	26.73	28.12	30.69	31.86	37.46	40.13	39.04	34.87	29.34
น้ำมันเตา 1500	21.54	22.35	22.23	21.44	22.72	26.74	24.26	25.86	27.70	24.14	23.77	27.33	28.84	26.59	21.59

ราคาขายปลีก ณ กรุงเทพมหานคร
ตุลาคม 2542 - ธันวาคม 2543



เดือน	ตค.42	พย.	ธค.	มค. 43	กพ.	มี.ค.	เม.ย.	พ.ค.	มิ.ย.	ก.ค.	ส.ค.	ก.ย.	ต.ค.	พ.ย.	ธ.ค.
เบนซิน 95	13.40	13.45	13.66	13.95	14.67	15.28	14.15	15.09	15.58	15.99	16.59	16.72	16.52	16.72	16.35
เบนซิน 92	12.60	12.65	12.86	13.15	13.87	14.38	13.14	14.09	14.58	14.99	15.59	15.72	15.52	15.72	15.35
เบนซิน 87	12.18	12.24	12.45	12.73	13.45	13.97	12.73	13.68	14.17	14.58	15.16	15.30	15.10	15.30	14.93
ดีเซลหมุนเร็ว	10.30	10.25	10.66	11.11	11.59	12.41	11.40	11.76	12.47	13.09	13.74	14.53	14.77	14.71	13.89

ตารางการผลิต การนำเข้า การจำหน่าย
และการส่งออกน้ำมันเชื้อเพลิง

ปริมาณการจัดการ และการจำหน่ายน้ำมันเชื้อเพลิง ประจำไตรมาสที่ 4 ปี 2543

ปริมาณ/ล้านลิตร

ชนิดน้ำมันเชื้อเพลิง	การจัดการ			การจำหน่าย			ผลต่าง (1)-(2)	
	การผลิต	การนำเข้า	รวม (1)	ภายในประเทศ	การส่งออก	รวม (2)	สูง, (ต่ำ)	
							ปริมาณ	ร้อยละ
น้ำมันเบนซินไร้สารตะกั่ว ออกเทน 87	46.264		46.264	10.631	42.160	52.791	(6.527)	(12.4)
น้ำมันเบนซินไร้สารตะกั่ว ออกเทน 91	981.898		981.898	901.011	121.894	1,022.905	(41.007)	(4.0)
น้ำมันเบนซินไร้สารตะกั่ว ออกเทน 95	978.132		978.132	731.001	332.031	1,063.032	(84.900)	(8.0)
น้ำมันก๊าด	281.989		281.989	13.700	275.492	289.192	(7.203)	(2.5)
น้ำมันอากาศยาน 100/130		1.532	1.532	0.872	0.020	0.892	0.640	71.7
น้ำมันอากาศยานเจ.พี.1	1,322.329		1,322.329	886.981	439.479	1,326.460	(4.131)	(0.3)
น้ำมันอากาศยานเจ.พี.8	19.239		19.239	14.754		14.754	4.485	30.4
น้ำมันดีเซลหมุนเร็ว	4,036.279	11.699	4,047.978	3,556.475	664.187	4,220.662	(172.684)	(4.1)
น้ำมันดีเซลหมุนช้า	16.487		16.487	22.609		22.609	(6.122)	(27.1)
น้ำมันเตา	1,765.742		1,765.742	1,263.804	316.543	1,580.347	185.395	11.7
รวม	9,448.359	13.231	9,461.590	7,401.838	2,191.806	9,593.644	(132.054)	(1.38)
ก๊าซแอลพีจี (ล้าน กก.)	756.086		756.086	566.322	184.091	750.413	5.673	0.8
ยางมะตอย (ล้าน กก.)	294.403	0.257	294.660	193.413	86.118	279.531	15.129	5.4
รวม	1,050.489	0.257	1,050.746	759.735	270.209	1,029.944	20.802	2.0
น้ำมันดิบ ^{1/}	1,285.323	11,006.641	12,291.964	106.873	95.875	11,785.719	506.245	4.3
- น้ำมันที่ใช้ในการผลิต				11,582.971				

หมายเหตุ

1/ การผลิต หมายถึง น้ำมันดิบ คอนเดนเสท และก๊าซโซลีนธรรมชาติ (NGL) ดูรายละเอียดหน้า 49 ข้อ 1

ชนิดและปริมาณการผลิตน้ำมันเชื้อเพลิง ประจำไตรมาสที่ 4 ปี 2543

ปริมาณ/ล้านลิตร

ชนิดน้ำมันเชื้อเพลิง	เอสโซ่	ไทยออยล์ ^{1/}	บางจาก	ทีพีโอ	ระยอง	สตาร์	โรงแยกก๊าซฯ	ปิโตรเคมี	อาร์พีซี	ไทยลูปเบส	รวม		ปตท.จ้างกลั่น
											ปริมาณ	ต่อวัน	
เบนซินไร้สารตะกั่ว ออกเทน 87			46.264								46.264	0.503	
เบนซินไร้สารตะกั่ว ออกเทน 91	195.347	289.627	86.587	74.937	159.455	175.945					981.898	10.673	131.162
เบนซินไร้สารตะกั่ว ออกเทน 95	303.335	249.019	49.998	48.072	164.106	163.602					978.132	10.632	139.656
น้ำมันก๊าด	70.945	15.202	0.959	194.883							281.989	3.065	0.128
เจ.พี.1	198.576	479.905	115.784		272.033	256.031					1,322.329	14.373	27.052
เจ.พี.8		19.239									19.239	0.209	8.058
ดีเซลหมุนเร็ว	634.800	977.236	487.561	296.934	766.663	766.746			106.339		4,036.279	43.873	281.861
ดีเซลหมุนช้า	11.094	5.393									16.487	0.179	2.988
น้ำมันเตา	348.092	262.747	377.570	79.197	342.315	350.755			5.066		1,765.742	19.193	105.490
- ชนิดที่ 1	37.443	63.381	39.062	6.150	43.455	40.718			0.211		230.420	2.505	14.685
- ชนิดที่ 2	190.303	112.503	187.600	0.815	133.318	123.288					747.827	8.129	54.102
- ชนิดที่ 3	21.451				165.542	119.808					306.801	3.335	
- ชนิดที่ 4	53.405	86.863	25.856	72.232		66.941					305.297	3.318	36.703
- ชนิดที่ 5	45.490		125.052						4.855		175.397	1.906	
รวม	1,762.189	2,298.368	1,164.723	694.023	1,704.572	1,713.079			111.405		9,448.359	102.700	696.395
แอลพีจี(ล้าน กก.)	68.922	78.360	12.114	52.406	72.281	63.385	381.350	27.268			756.086	8.218	22.713
ยางมะตอย(ล้าน กก.)	64.723	17.202		59.893	36.430	37.867				78.288	294.403	3.200	3.408
รวม	133.645	95.562	12.114	112.299	108.711	101.252					563.583	6.126	26.121
น้ำมันที่ใช้ในการผลิต	2,036.318	2,644.419	1,243.453	1,310.492	2,112.464	2,112.464			123.361		11,582.971	125.902	776.255
กำลังการผลิต(ล้านบาเรล/วัน)	0.139	0.181	0.085	0.090	0.144	0.144			0.008		0.792	0.009	0.053

หมายเหตุ ^{1/} การผลิตของไทยออยล์รวมปริมาณที่ ปตท. จ้างกลั่น

ชนิดและปริมาณการผลิตน้ำมันเชื้อเพลิง ประจำไตรมาสที่ 4 ปี 2543

ชนิดน้ำมันเชื้อเพลิง	เอสโซ่	ปตท	เชลล์	คาลเท็กซ์	เจริญ มันคง	ทีพีไอ ออยล์	โมบิล ออยล์	บีพี ออยล์	คูเวต ปิโตรเลียม	ปริมาณ/ล้านลิตร	
										รวม ปริมาณ	ต่อวัน
หล่อลื่นเบนซิน											
-รถยนต์	0.348	0.585	1.331	0.585		0.033	1.037	0.119		4.038	0.044
-รถจักรยานยนต์	0.465	1.031	4.021	0.127	0.004	0.001	0.593	0.491	0.006	6.739	0.073
หล่อลื่นดีเซล											
-รถยนต์	4.234	3.925	8.099	3.947	0.051	0.208	1.715	1.216		23.395	0.254
-อุตสาหกรรม		1.224		1.189		0.372	0.319	1.501	(0.016)	4.605	0.050
หล่อลื่นเครื่องบิน			0.009							0.009	0.000
หล่อลื่นอื่นๆ	3.994	0.445	9.791	1.942	0.021		1.281	0.094		17.568	0.191
			(0.499)							(0.499)	(0.005)
จารบี(ล้าน กก.)	0.363	0.036	0.570	0.711						1.680	0.018
รวม	9.411	7.247	23.334	8.516	0.076	0.614	4.945	3.421	(0.010)	57.553	0.626

หมายเหตุ ตัวเลขภายในวงเล็บ เป็นปริมาณที่ผู้ผลิตนำยอดคงเหลือไปผสมเป็นน้ำมันหล่อลื่นชนิดอื่น

เปรียบเทียบปริมาณการผลิตน้ำมันเชื้อเพลิง

ปริมาณ/ล้านลิตร

ผู้ค้าน้ำมัน	ปี 2542					ปี 2543					อัตราการเปลี่ยนแปลง (%)				
	ตค.	พย.	ธค.	รวม	มค. - ธค.	ตค.	พย.	ธค.	รวม	มค. - ธค.	ตค.	พย.	ธค.	รวม	มค.-ธค.
เบนซินไร้สารตะกั่ว ออกเทน 87															
โรงกลั่นบางจาก	9.740	12.287	20.133	42.160	131.779	23.065	16.227	6.972	46.264	179.996	136.8	32.1	(65.4)	9.7	36.6
เบนซินไร้สารตะกั่ว ออกเทน 91															
โรงกลั่นเอสโซ่	45.486	64.251	68.630	178.367	619.621	51.556	60.186	83.605	195.347	695.586	13.3	(6.3)	21.8	9.5	12.3
โรงกลั่นไทยออยล์	105.863	88.818	8.530	203.211	879.350	82.420	70.164	137.043	289.627	1,051.638	(22.1)	(21.0)	1,506.6	42.5	19.6
โรงกลั่นบางจาก	21.732	23.779	38.381	83.892	266.705	23.208	27.517	35.862	86.587	312.655	6.8	15.7	(6.6)	3.2	17.2
โรงแยกคอนเดนเสทที่พีไอ	20.341	19.908	15.964	56.213	175.923	25.679	23.183	26.075	74.937	352.158	26.2	16.5	63.3	33.3	100.2
โรงกลั่นน้ำมันระยอง	33.469	25.826	47.169	106.464	315.589	56.586	52.449	50.420	159.455	559.672	69.1	103.1	6.9	49.8	77.3
โรงกลั่นสตาร์ฯ	33.468	25.024	52.626	111.118	363.574	56.583	52.448	66.914	175.945	579.595	69.1	109.6	27.2	58.3	59.4
รวม	260.359	247.606	231.300	739.265	2,620.762	296.032	285.947	399.919	981.898	3,551.304	13.7	15.5	72.9	32.8	35.5
เบนซินไร้สารตะกั่ว ออกเทน 95															
โรงกลั่นเอสโซ่	52.687	58.203	59.303	170.193	923.587	112.026	102.477	88.832	303.335	1,089.446	112.6	76.1	49.8	78.2	18.0
โรงกลั่นไทยออยล์	135.553	131.472	9.156	276.181	1,347.747	105.693	105.410	37.916	249.019	1,123.299	(22.0)	(19.8)	314.1	(9.8)	(16.7)
โรงกลั่นบางจาก	36.728	41.436	36.604	114.768	474.956	13.657	16.981	19.360	49.998	259.238	(62.8)	(59.0)	(47.1)	(56.4)	(45.4)
โรงแยกคอนเดนเสทที่พีไอ	24.351	23.223	27.062	74.636	317.409	17.833	16.169	14.070	48.072	226.609	(26.8)	(30.4)	(48.0)	(35.6)	(28.6)
โรงกลั่นน้ำมันระยอง	82.435	82.529	85.405	250.369	1,228.792	60.340	49.197	54.569	164.106	810.906	(26.8)	(40.4)	(36.1)	(34.5)	(34.0)
โรงกลั่นสตาร์ฯ	82.429	82.233	87.952	252.614	1,576.269	59.830	49.197	54.575	163.602	784.722	(27.4)	(40.2)	(37.9)	(35.2)	(50.2)
รวม	414.183	419.096	305.482	1,138.761	5,868.760	369.379	339.431	269.322	978.132	4,294.220	(10.8)	(19.0)	(11.8)	(14.1)	(26.8)
น้ำมันก๊าด															
โรงกลั่นเอสโซ่	1.868	2.055	1.692	5.615	22.676	0.247	29.491	41.207	70.945	112.778	(86.8)	1,335.1	2,335.4	1,163.5	397.3
โรงกลั่นไทยออยล์	3.571	1.728	-	5.299	28.592	0.124	14.888	0.190	15.202	46.544	(96.5)	761.6	-	186.9	62.8
โรงกลั่นบางจาก	-	-	1.120	1.120	1.998	-	0.959	-	0.959	1.718	-	-	(100.0)	(14.4)	(14.0)
โรงแยกคอนเดนเสทที่พีไอ	42.462	51.865	73.780	168.107	293.422	33.804	117.226	43.853	194.883	327.065	(20.4)	126.0	(40.6)	15.9	11.5
รวม	47.901	55.648	76.592	180.141	346.688	34.175	162.564	85.250	281.989	488.105	(28.7)	192.1	11.3	56.5	40.8

เปรียบเทียบปริมาณการผลิตน้ำมันเชื้อเพลิง

ปริมาณ/ล้านลิตร

ผู้ค้าน้ำมัน	ปี 2542					ปี 2543					อัตราการเปลี่ยนแปลง (%)				
	ตค.	พย.	ธค.	รวม	มค. - ธค.	ตค.	พย.	ธค.	รวม	มค. - ธค.	ตค.	พย.	ธค.	รวม	มค.-ธค.
น้ำมันอากาศยานเจ็ท 1															
โรงกลั่นเอสโซ่	64.740	50.764	71.802	187.306	746.364	86.898	55.909	55.769	198.576	757.588	34.2	10.1	(22.3)	6.0	1.5
โรงกลั่นไทยออยล์	132.460	134.459	8.926	275.845	1,048.632	147.784	180.426	151.695	479.905	1,325.162	11.6	34.2	1,599.5	74.0	26.4
โรงกลั่นบางจาก	47.738	45.918	55.821	149.477	558.403	38.214	36.292	41.278	115.784	483.845	(20.0)	(21.0)	(26.1)	(22.5)	(13.4)
โรงกลั่นน้ำมันระยอง	81.853	91.447	91.265	264.565	1,235.549	93.858	85.104	93.071	272.033	843.714	14.7	(6.9)	2.0	2.8	(31.7)
โรงกลั่นสตาร์ฯ	81.852	90.361	91.256	263.469	413.489	77.855	85.103	93.073	256.031	807.945	(4.9)	(5.8)	2.0	(2.8)	95.4
รวม	408.643	412.949	319.070	1,140.662	4,002.437	444.609	442.834	434.886	1,322.329	4,218.254	8.8	7.2	36.3	15.9	5.4
น้ำมันอากาศยานเจ็ท 8															
โรงกลั่นไทยออยล์	12.239	2.720	3.576	18.535	100.177	11.181	5.555	2.503	19.239	109.633	(8.6)	104.2	(30.0)	3.8	9.4
น้ำมันดีเซลหมุนเร็ว															
โรงกลั่นเอสโซ่	123.968	132.267	171.013	427.248	2,166.693	217.199	207.398	210.203	634.800	2,555.880	75.2	56.8	22.9	48.6	18.0
โรงกลั่นไทยออยล์	360.922	364.415	33.371	758.708	3,842.427	366.480	284.502	326.254	977.236	3,913.648	1.5	(21.9)	877.7	28.8	1.9
โรงกลั่นบางจาก	145.167	154.229	176.698	476.094	1,858.103	160.162	170.142	157.257	487.561	1,906.502	10.3	10.3	(11.0)	2.4	2.6
โรงแยกคอนเดนเสทที่พีไอ	70.575	76.042	66.651	213.268	1,025.231	120.258	79.830	96.846	296.934	961.895	70.4	5.0	45.3	39.2	(6.2)
โรงกลั่นน้ำมันระยอง	264.512	228.825	255.244	748.581	3,264.821	274.511	230.645	261.507	766.663	3,098.956	3.8	0.8	2.5	2.4	(5.1)
โรงกลั่นสตาร์ฯ	264.479	228.941	255.220	748.640	3,298.171	258.638	246.629	261.479	766.746	3,106.404	(2.2)	7.7	2.5	2.4	(5.8)
ระยองเพ็ญวิฟายเออร์	31.035	41.012	16.779	88.826	339.725	28.564	28.091	49.684	106.339	414.516	(8.0)	(31.5)	196.1	19.7	22.0
รวม	1,260.658	1,225.731	974.976	3,461.365	15,795.171	1,425.812	1,247.237	1,363.230	4,036.279	15,957.801	13.1	1.8	39.8	16.6	1.0
น้ำมันดีเซลหมุนช้า															
โรงกลั่นเอสโซ่	2.263	4.161	3.364	9.788	39.996	8.462	1.005	1.627	11.094	85.317	273.9	(75.8)	(51.6)	13.3	113.3
โรงกลั่นไทยออยล์	4.943	10.703		15.646	80.461	2.383	2.988	0.022	5.393	26.705	(51.8)	(72.1)		(65.5)	(66.8)
รวม	7.206	14.864	3.364	25.434	120.457	10.845	3.993	1.649	16.487	112.022	50.5	(73.1)	(51.0)	(35.2)	(7.0)

เปรียบเทียบปริมาณการผลิตน้ำมันเชื้อเพลิง

ปริมาณ/ล้านลิตร

ผู้ค้าน้ำมัน	ปี 2542					ปี 2543					อัตราการเปลี่ยนแปลง (%)				
	ตค.	พย.	ธค.	รวม	มค. - ธค.	ตค.	พย.	ธค.	รวม	มค. - ธค.	ตค.	พย.	ธค.	รวม	มค.-ธค.
น้ำมันเตา															
โรงกลั่นเอสโซ่	98.782	96.635	117.515	312.932	1,403.259	130.908	118.079	99.105	348.092	1,227.082	32.5	22.2	(15.7)	11.2	(12.6)
โรงกลั่นไทยออยล์	153.951	95.766	11.749	261.466	1,347.577	84.607	104.172	73.968	262.747	1,102.693	(45.0)	8.8	529.6	0.5	(18.2)
โรงกลั่นบางจาก	125.355	152.420	164.931	442.706	1,898.027	137.752	126.511	113.307	377.570	1,521.436	9.9	(17.0)	(31.3)	(14.7)	(19.8)
โรงแยกคอนเดนเสทที่พีไอ	23.257	14.846	11.918	50.021	152.065	43.185	19.105	16.907	79.197	213.320	85.7	28.7	41.9	58.3	40.3
โรงกลั่นน้ำมันระยอง	120.028	120.758	139.118	379.904	1,467.947	132.417	109.596	100.302	342.315	1,433.983	10.3	(9.2)	(27.9)	(9.9)	(2.3)
โรงกลั่นสตาร์ฯ	119.021	121.761	139.116	379.898	1,532.788	130.407	100.564	119.784	350.755	1,452.703	9.6	(17.4)	(13.9)	(7.7)	(5.2)
ระยองเพื่อทวีปเอเชีย	2.136	3.052	1.675	6.863	26.566	1.466	1.078	2.522	5.066	23.527	(31.4)	(64.7)	50.6	(26.2)	(11.4)
รวม	642.530	605.238	586.022	1,833.790	7,828.229	660.742	579.105	525.895	1,765.742	6,974.744	2.8	(4.3)	(10.3)	(3.7)	(10.9)
ยางมะตอย (หน่วย: ล้านกก.)															
โรงกลั่นเอสโซ่	21.036	21.805	25.915	68.756	268.703	21.252	21.247	22.224	64.723	266.579	1.0	(2.6)	(14.2)	(5.9)	(0.8)
โรงกลั่นไทยออยล์	10.402	6.257	1.370	18.029	102.203	3.461	3.606	10.135	17.202	69.605	(66.7)	(42)	639.8	(4.6)	(31.9)
โรงแยกคอนเดนเสทที่พีไอ	27.917	24.027	29.420	81.364	392.081	25.804	18.807	15.282	59.893	303.104	(7.6)	(22)	(48.1)	(26.4)	(22.7)
โรงกลั่นน้ำมันระยอง	8.788	9.067	2.526	20.381	28.418	12.881	10.672	12.877	36.430	126.387	46.6	18	409.8	78.7	344.7
โรงกลั่นสตาร์ฯ	8.815	9.070	2.486	20.371	57.648	12.878	12.715	12.274	37.867	126.256	46.1	40	393.7	85.9	119.0
ไทยลูบเบส						23.485	22.719	32.084	78.288	114.533					
รวม	76.958	70.226	61.717	208.901	849.053	99.761	89.766	104.876	294.403	1,006.464	29.6	27.8	69.9	40.9	18.5

เปรียบเทียบปริมาณการผลิตน้ำมันเชื้อเพลิง

ปริมาณ/ล้านกิโลกรัม

ผู้ค้าน้ำมัน	ปี 2542					ปี 2543					อัตราการเปลี่ยนแปลง (%)				
	ตค.	พย.	ธค.	รวม	มค. - ธค.	ตค.	พย.	ธค.	รวม	มค. - ธค.	ตค.	พย.	ธค.	รวม	มค.-ธค.
ก๊าซแอลพีจี: จากโรงกลั่นน้ำมัน															
โรงกลั่นเอสโซ่	16.158	21.567	24.176	61.901	238.617	21.600	23.329	23.993	68.922	271.187	33.7	8.2	(0.8)	11.3	13.6
โรงกลั่นไทยออยล์	18.369	20.015	1.817	40.201	179.005	26.388	25.736	26.236	78.360	248.757	43.7	28.6	1,343.9	94.9	39.0
โรงกลั่นบางจาก	3.990	5.915	4.930	14.835	66.103	3.684	4.296	4.134	12.114	49.104	(7.7)	(27.4)	(16.1)	(18.3)	(25.7)
โรงแยกคอนเดนเสทที่พีไอ	11.838	13.852	16.530	42.220	150.911	15.777	20.241	16.388	52.406	173.214	33.3	46.1	(0.9)	24.1	14.8
โรงกลั่นน้ำมันระยอง	23.962	22.708	22.016	68.686	165.299	21.634	24.587	26.060	72.281	268.897	(9.7)	8.3	18.4	5.2	62.7
โรงกลั่นสตาร์	23.780	22.837	22.094	68.711	295.587	22.386	17.264	23.735	63.385	267.933	(5.9)	(24.4)	7.4	(7.8)	(9.4)
รวม	98.097	106.894	91.563	296.554	1,095.522	111.469	115.453	120.546	347.468	1,279.092	13.6	8.0	31.7	17.2	16.8
ก๊าซแอลพีจี: จากโรงแยกก๊าซธรรมชาติ															
โรงแยกก๊าซฯ ปตท หน่วยที่ 1	38.044	38.915	38.794	115.753	428.162	35.218	37.321	36.029	108.568	414.463	(7.4)	(4.1)	(7.1)	(6.2)	(3.2)
โรงแยกก๊าซฯ ปตท หน่วยที่ 2	28.985	27.627	27.413	84.025	330.115	31.227	29.340	29.702	90.269	345.149	7.7	6.2	8.4	7.4	4.6
โรงแยกก๊าซฯ ปตท หน่วยที่ 3	23.408	22.485	24.593	70.486	252.507	33.752	32.964	36.043	102.759	335.810	44.2	46.6	46.6	45.8	33.0
โรงแยกก๊าซฯ ปตท หน่วยที่ 4	15.117	16.509	16.063	47.689	186.373	18.224	17.991	15.850	52.065	198.946	20.6	9.0	(1.3)	9.2	6.7
โรงแยกก๊าซพลังเพชร (ไทยเซลล์)	9.290	8.882	9.213	27.385	100.625	9.289	8.954	9.446	27.689	106.365	(0.01)	0.8	2.5	1.1	5.7
รวม	114.844	114.418	116.076	345.338	1,297.782	127.710	126.570	127.070	381.350	1,400.733	11.2	10.6	9.5	10.4	7.9
ก๊าซแอลพีจี: จากอุตสาหกรรมปิโตรเคมี															
กรุงเทพฯซินเอติกส์	3.565	2.975	1.509	8.049	20.422	2.646	2.415	1.636	6.697	30.007	(25.8)	(18.8)	8.4	(16.8)	46.9
อะโรเมติกส์ (ประเทศไทย)	6.426	8.933	3.995	19.354	77.175	3.897	4.686	11.988	20.571	81.354	(39.4)	(47.5)	200.1	6.3	5.4
รวม	9.991	11.908	5.504	27.403	97.597	6.543	7.101	13.624	27.268	111.361	(34.5)	(40.4)	147.5	(0.5)	14.1
รวมทั้งสิ้น	222.932	233.220	213.143	669.295	2,490.901	245.722	249.124	261.240	756.086	2,791.186	10.2	6.8	22.6	13.0	12.1

เปรียบเทียบปริมาณการผลิตน้ำมันเชื้อเพลิง

ปริมาณ/ล้านลิตร

ผู้ค้าน้ำมัน	ปี 2542					ปี 2543					อัตราการเปลี่ยนแปลง (%)				
	ตค.	พย.	ธค.	รวม	มค. - ธค.	ตค.	พย.	ธค.	รวม	มค. - ธค.	ตค.	พย.	ธค.	รวม	มค.-ธค.
ปริมาณการผลิตรวมทั้งสิ้น															
จากโรงกลั่นน้ำมัน (ไม่รวม ยางมะตอย)															
โรงกลั่นเอสโซ่	419.716	448.275	538.089	1,406.080	6,364.079	647.296	617.747	624.779	1,889.822	7,025.875	54.2	37.8	16.1	34.4	10.4
โรงกลั่นไทยออยล์	943.519	867.146	78.673	1,889.337	9,006.454	849.539	815.764	778.176	2,443.479	9,159.983	(10.0)	(5.9)	889.1	29.3	1.7
โรงกลั่นบางจาก	393.849	441.023	502.818	1,337.689	5,312.384	402.880	402.585	381.692	1,187.156	4,756.323	2.3	(8.7)	(24.1)	(11.3)	(10.5)
โรงแยกคอนเดนเสทที่พีไอ	202.908	211.536	225.986	640.430	2,243.515	269.976	292.996	228.099	791.071	2,401.814	33.1	38.5	0.9	23.5	7.1
โรงกลั่นน้ำมันระยอง	626.671	591.437	658.971	1,877.079	7,818.807	657.775	572.522	608.128	1,838.426	7,245.188	5.0	(3.2)	(7.7)	(2.1)	(7.3)
โรงกลั่นสตาร์	625.286	590.611	667.085	1,882.982	7,731.674	624.769	565.911	639.779	1,830.459	7,227.541	(0.1)	(4.2)	(4.1)	(2.8)	(6.5)
ระยองเพียวริฟายเออร์	33.171	44.064	18.454	95.689	366.291	30.030	29.169	52.206	111.405	438.043	(9.5)	(33.8)	182.9	16.4	19.6
รวม	3,245.120	3,194.091	2,690.076	9,129.287	38,843.204	3,482.264	3,296.695	3,312.859	10,091.818	38,254.768	7.3	3.2	23.2	10.5	(1.5)
จากโรงแยกก๊าซธรรมชาติ															
โรงแยกก๊าซ ปตท หน่วยที่ 1	70.452	72.065	71.841	214.357	792.893	65.219	69.113	66.720	201.052	767.524	(7.4)	(4.1)	(7.1)	(6.2)	(3.2)
โรงแยกก๊าซ ปตท หน่วยที่ 2	53.676	51.161	50.765	155.602	611.324	57.828	54.333	55.004	167.165	639.165	7.7	6.2	8.4	7.4	4.6
โรงแยกก๊าซ ปตท หน่วยที่ 3	43.348	41.639	45.543	130.530	467.606	62.504	61.044	66.746	190.294	621.870	44.2	46.6	46.6	45.8	33.0
โรงแยกก๊าซ ปตท หน่วยที่ 4	27.994	30.572	29.746	88.313	345.135	33.748	33.317	29.352	96.417	368.419	20.6	9.0	(1.3)	9.2	6.7
โรงแยกก๊าซพลังเพชร (ไทยเชลล์)	17.204	16.448	17.061	50.713	186.343	17.202	16.581	17.493	51.276	196.972	(0.0)	0.8	2.5	1.1	5.7
รวม	212.674	211.885	214.956	639.515	2,403.300	236.500	234.389	235.315	706.204	2,593.950	11.2	10.6	9.5	10.4	7.9
จากอุตสาหกรรมปิโตรเคมี															
กรุงเทพฯ อินดิคัส	6.602	5.509	2.794	14.906	37.819	4.900	4.472	3.030	12.402	55.569	(25.8)	(18.8)	8.4	(16.8)	46.9
อะโรเมติกส์ (ประเทศไทย)	11.900	16.543	7.398	35.841	142.917	7.217	8.678	22.200	38.094	150.656	(39.4)	(47.5)	200.1	6.3	5.4
รวม	18.502	22.052	10.193	50.746	180.735	12.117	13.150	25.230	50.496	206.224	(34.5)	(40.4)	147.5	(0.5)	14.1
รวมทั้งสิ้น	3,476.296	3,428.028	2,915.224	9,819.548	41,427.240	3,730.881	3,544.234	3,573.404	10,848.518	41,054.942	7.3	3.4	22.6	10.5	(0.9)
น้ำมันที่ใช้ในการผลิต															
โรงกลั่นเอสโซ่	465.351	476.201	602.487	1,544.039	6,875.674	692.433	672.126	671.759	2,036.318	7,766.383	48.8	41.1	11.5	31.9	13.0
โรงกลั่นไทยออยล์	987.814	920.162	71.854	1,979.830	9,534.214	910.606	891.876	841.937	2,644.419	9,856.566	(7.8)	(3.1)	1,071.7	33.6	3.4
โรงกลั่นบางจาก	407.456	453.978	517.081	1,378.515	5,518.261	423.826	423.728	395.899	1,243.453	4,980.923	4.0	(6.7)	(23.4)	(9.8)	(9.7)
โรงแยกคอนเดนเสทที่พีไอ	291.244	263.551	293.119	847.914	3,419.030	422.409	562.614	325.469	1,310.492	3,837.813	45.0	113.5	11.0	54.6	12.2
โรงกลั่นน้ำมันระยอง	720.268	689.466	738.210	2,147.944	8,570.761	733.482	663.628	715.354	2,112.464	8,319.089	1.8	(3.7)	(3.1)	(1.7)	(2.9)
โรงกลั่นสตาร์	726.024	689.238	739.458	2,154.720	8,765.710	733.482	663.628	715.354	2,112.464	8,318.191	1.0	(3.7)	(3.3)	(2.0)	(5.1)
ระยองเพียวริฟายเออร์	37.063	47.965	22.386	107.414	440.648	33.231	31.692	58.438	123.361	477.446	(10.3)	(33.9)	161.0	14.8	8.4
รวม	3,635.220	3,540.561	2,984.595	10,160.376	43,124.298	3,949.469	3,909.292	3,724.210	11,582.971	43,556.411	8.6	10.4	24.8	14.0	1.0

ชนิดและปริมาณการนำเข้าน้ำมันเชื้อเพลิง ประจำไตรมาสที่ 4 ปี 2543

ปริมาณ/ล้านลิตร

ชนิดน้ำมันเชื้อเพลิง	ปตท	เชลล์	เอสโซ่	คาลเท็กซ์	บางจาก	โมบิลฯ	ไทยออยล์	ทีพีไอ	คูเวต	บีพี	ระยอง	สตาร์	รวม	ต่อวัน
อากาศยาน100/130	1.532												1.532	0.017
ดีเซลหมุนเร็ว		11.699											11.699	0.127
รวม	1.532	11.699											13.231	0.144
ยางมะตอย(ล้าน กก.)		0.149	0.108										0.257	0.003
ปิโตรเลียมดิบ	495.183		2,102.985		1,203.760		1,791.903	1,320.356			2,046.227	2,046.227	11,006.641	119.637
หล่อลื่นเบนซิน														
-รถยนต์			0.030	0.069		0.162			0.113				0.374	0.004
-รถจักรยานยนต์														
หล่อลื่นดีเซล														
-รถยนต์						0.026							0.026	0.000
-อุตสาหกรรม				0.016		0.028		0.004	0.086				0.134	0.001
หล่อลื่นเครื่องบิน		0.008	0.014										0.022	0.000
หล่อลื่นอื่นๆ		1.815	1.054	0.361		0.688			0.028				3.946	0.043
จารบี (ล้าน กก.)			0.002	0.042		0.001			0.003				0.048	0.001
รวม		1.823	1.100	0.489		0.905			0.148	0.086			4.551	0.049
สารเพิ่มคุณภาพฯ (MTBE)			11.306		6.368		9.582				9.634	9.634	46.524	0.506

เปรียบเทียบปริมาณการนำเข้าน้ำมันเชื้อเพลิง

ปริมาณ/ล้านลิตร

ผู้ค้าน้ำมัน	ปี 2542					ปี 2543					อัตราการเปลี่ยนแปลง (%)				
	ตค.	พย.	ธค.	รวม	มค. - ธค.	ตค.	พย.	ธค.	รวม	มค. - ธค.	ตค.	พย.	ธค.	รวม	มค.-ธค.
เบนซินไร้สารตะกั่ว ออกเทน 91															
ปตท					-				-	5.167					
เชลล์					0.843				-	2.841					237.0
พีทีเอสยาม	1.669			1.669	15.165				-	8.089	(100.0)			(100.0)	(46.7)
ภาคใต้เชื้อเพลิง			2.671	2.671	2.671				-	1.622			(100.0)	(100.0)	(39.3)
รวม	1.669	-	2.671	4.340	18.679	-	-	-	-	17.719	(100.0)		(100.0)	(100.0)	(5.1)
เบนซินไร้สารตะกั่ว ออกเทน 95															
ปตท			10.132	10.132	10.132				-	-			(100.0)	(100.0)	(100.0)
เชลล์	2.886	2.801	10.246	15.933	18.032				-	9.661	(100.0)	(100.0)	(100.0)	(100.0)	(46.4)
พีทีเอสยาม		1.656		1.656	4.969				-	1.692		(100.0)		(100.0)	(65.9)
รวม	2.886	4.457	20.378	27.721	33.133	-	-	-	-	11.353	(100.0)	(100.0)	(100.0)	(100.0)	(65.7)
น้ำมันอากาศยานออกเทน 100/130															
ปตท	-	2.056	-	2.056	4.016			1.532	1.532	3.002		(100.0)		(25.5)	(25.2)
น้ำมันดีเซลหมุนเร็ว															
ปตท			81.170	81.170	81.170				-	121.960			(100.0)	(100.0)	50.3
เชลล์	6.084	5.165	3.292	14.541	45.550	2.187	5.274	4.238	11.699	67.527	(64.1)	2.1	28.7	(19.5)	48.2
เอสโซ่				-	6.343				-	-					(100.0)
คอสโมออยล์		5.301		5.301	5.301				-	69.915		(100.0)		(100.0)	1,218.9
สยามสหบริการ	4.840	7.619	3.608	16.067	96.680				-	36.900	(100.0)	(100.0)	(100.0)	(100.0)	(61.8)
เจริญมั่นคง	76.151	87.661	77.665	241.477	846.272				-	349.212	(100.0)	(100.0)	(100.0)	(100.0)	(58.7)
ภาคใต้เชื้อเพลิง		3.233		3.233	3.233				-	-		(100.0)		(100.0)	(100.0)
รวม	87.075	108.979	165.735	361.789	1,084.549	2.187	5.274	4.238	11.699	645.514	(97.5)	(95.2)	(97.4)	(96.8)	(40.5)
น้ำมันเตา															
ปตท	62.068		78.941	141.009	929.097				-	622.616	(100.0)		(100.0)	(100.0)	(33.0)
ก๊าซแอลพีจี (หน่วย: ล้าน กก.)															
ยูนิคแก๊ส				-	-				-	0.714					

เปรียบเทียบปริมาณการนำเข้าน้ำมันเชื้อเพลิง

ปริมาณ/ล้านลิตร

ผู้ค้าน้ำมัน	ปี 2542					ปี 2543					อัตราการเปลี่ยนแปลง (%)				
	ตค.	พย.	ธค.	รวม	มค. - ธค.	ตค.	พย.	ธค.	รวม	มค. - ธค.	ตค.	พย.	ธค.	รวม	มค.-ธค.
ยางมะตอย (หน่วย: ล้านกก.)															
เชลล์				-	0.445	0.104	0.045	-	0.149	0.646					45.2
เอสโซ่	0.044	0.044	0.044	0.132	0.396	0.036	0.036	0.036	0.108	0.304	(18.2)	(18.2)	(18.2)	(18.2)	(23.2)
ทิปโก้				-	-				-	3.630					
รวม	0.044	0.044	0.044	0.132	0.841	0.140	0.081	0.036	0.257	4.580	218.2	84.1	(18.2)	94.7	444.6
รวมปริมาณการนำเข้าทั้งสิ้น (ไม่รวม ยางมะตอย)															
ปตท	62.068	2.056	170.243	234.367	1,024.415	-	-	1.532	1.532	752.745	(100.0)	(100.0)	(99.1)	(99.3)	(26.5)
เชลล์	8.970	7.966	13.538	30.474	64.425	2.187	5.274	4.238	11.699	80.029	(75.6)	(33.8)	(68.7)	(61.6)	24.2
เอสโซ่	-	-	-	-	6.343	-	-	-	-	-					(100.0)
สยามสหบริการ	4.840	7.619	3.608	16.067	96.680	-	-	-	-	36.900	(100.0)	(100.0)	(100.0)	(100.0)	(61.8)
คอสโมออยล์	-	5.301	-	5.301	5.301	-	-	-	-	69.915		(100.0)		(100.0)	1,218.9
ภาคใต้เชื้อเพลิง	-	3.233	2.671	5.904	5.904	-	-	-	-	1.622		(100.0)	(100.0)	(100.0)	(72.5)
ยูนิคแก๊สฯ	-	-	-	-	-	-	-	-	-	1.322					
พีซีสยาม	1.669	1.656	-	3.325	20.134	-	-	-	-	9.781	(100.0)	(100.0)		(100.0)	(51.4)
เจริญมั่นคง	76.151	87.661	77.665	241.477	846.272	-	-	-	-	349.212	(100.0)	(100.0)	(100.0)	(100.0)	(58.7)
รวม	153.698	115.492	267.725	536.915	2,069.474	2.187	5.274	5.770	13.231	1,301.527	(98.6)	(95.4)	(97.8)	(97.5)	(37.1)
น้ำมันดิบ															
ปตท	774.421	907.275	768.425	2,450.121	10,330.854	252.382	-	242.801	495.183	8,245.924	(67.4)	(100.0)	(68.4)	(79.8)	(20.2)
เอสโซ่	489.959	586.497	680.126	1,756.582	7,072.647	782.731	669.964	650.290	2,102.985	7,451.996	59.8	14.2	(4.4)	19.7	5.4
บางจาก	462.731	372.638	457.623	1,292.992	4,692.743	566.276	188.697	448.787	1,203.760	3,978.592	22.4	(49.4)	(1.9)	(6.9)	(15.2)
ไทยออยล์	281.630	333.988	182.172	797.790	3,186.451	859.359	591.337	341.207	1,791.903	3,598.148	205.1	77.1	87.3	124.6	12.9
ทีพีไอ	176.292	194.914	403.259	774.465	3,405.552	414.660	576.825	328.871	1,320.356	3,720.945	135.2	195.9	(18.4)	70.5	9.3
ระยอง	482.918	380.154	446.372	1,309.444	5,506.345	741.893	882.703	421.631	2,046.227	6,122.976	53.6	132.2	(5.5)	56.3	11.2
สตาร์ปิโตรเลียม	482.918	380.154	446.372	1,309.444	6,340.168	741.893	882.703	421.631	2,046.227	6,122.976	53.6	132.2	(5.5)	56.3	(3.4)
รวม	3,150.869	3,155.620	3,384.349	9,690.838	40,534.760	4,359.194	3,792.229	2,855.218	11,006.641	39,241.557	38.3	20.2	(15.6)	13.6	(3.2)

ชนิดและปริมาณการจำหน่ายน้ำมันเชื้อเพลิง ประจำไตรมาสที่ 4 ปี 2543

ชนิดน้ำมันเชื้อเพลิง	ปตท.	เชลล์	เอสโซ่	คาลเท็กซ์	บางจาก	ยูนิก แก๊ส	แก๊สสยาม	คอสโมออยล์	สยามสหบริการ	เจริญมั่นคง	ภาคใต้เชื้อเพลิง	ปริมาณ/ล้านลิตร			
												โมบิลออยล์	พีซี สยาม	ไทยออยล์	
เบนซิน ออกเทน 87					10.631										
เบนซิน ออกเทน 91	231.793	131.171	124.994	105.084	86.006			7.792	9.277		42.345	5.051	7.849	4.794	
เบนซิน ออกเทน 95	168.747	149.009	107.723	89.396	59.292			2.798	4.806		19.106	5.505	2.349	4.211	
น้ำมันก๊าด	1.714	2.260	8.814	0.912											
ออกเทน 100/130	0.872														
เจ็ท 1 ^{1/}	219.187	177.300	170.998	135.398	88.061							0.956			
เจ็ท 8	14.754														
ดีเซลหมุนเร็ว	1,068.174	467.365	466.752	318.464	336.886			31.876	39.598		125.209	13.046	24.121	10.560	
ดีเซลหมุนช้า	10.620	7.161	4.828												
น้ำมันเตา	578.746	214.532	210.809	106.275	131.587						0.420			1.347	
- ชนิดที่ 1	39.295	49.388	31.681	34.397	34.694						0.282			1.216	
- ชนิดที่ 2	359.863	122.080	112.944	45.393	74.023						0.138			0.131	
- ชนิดที่ 3		31.335	18.808												
- ชนิดที่ 4	76.119	11.729	47.376	26.485	17.804										
- ชนิดที่ 5	103.469				5.066										
รวม	2,294.607	1,148.798	1,094.918	755.529	712.463			42.466	53.681		187.080	24.558	34.319	20.912	
ก๊าซแอลพีจี (ล้าน กก.) ^{2/}	237.402		18.377	9.619		86.277	83.268								
ยางมะตอย (ล้าน กก.)	10.387	32.422	57.621	19.416										2.656	
รวม	247.789	32.422	75.998	29.035		86.277	83.268							2.656	
หล่อลื่นเบนซิน															
-รถยนต์	0.765	1.311	0.395	0.724	0.093				0.013			1.120			
-รถจักรยานยนต์	0.735	4.014	0.414	0.097	0.179				0.019	0.003		0.610			
หล่อลื่นดีเซล															
-รถยนต์	3.558	8.050	4.414	5.567	0.758				0.048	0.054		1.448			
-อุตสาหกรรม	0.914		0.001	1.210								0.138			
หล่อลื่นเครื่องบิน		0.009	0.010												
หล่อลื่นอื่นๆ	0.364	9.782	7.180	2.769	0.426				0.015	0.023		1.659			
จารบี (ล้าน กก.)	0.095	0.568	0.381	0.243								0.103			
รวม	6.433	23.737	12.793	10.615	1.456				0.095	0.080		5.080			
แนฟธา	70.859		50.828												

หมายเหตุ

- ^{1/} เจ็ท 1 ของโมบิลออยล์เป็นปริมาณการจำหน่ายของ MOBIL INTERNATIONAL AVIATION AND MARINE SALES INC.
- ^{2/} ก๊าซแอลพีจีของ ปตท. และเอสโซ่ รวมปริมาณ ที่จำหน่ายเป็นวัตถุดิบ ดูรายละเอียด หน้า 49 ข้อ 2

ชนิดและปริมาณการจำหน่ายน้ำมันเชื้อเพลิง ประจำไตรมาสที่ 4 ปี 2543

ชนิดน้ำมันเชื้อเพลิง	เอ็มพี	ทีพีไอ	คูเวต	บีพีอออยล์	เวสต์แก๊ส (ไทย)	น้ำมันทีพีไอ	สยามเมมี	คอนอโค	ระยอง	ระยองเพียว	ยูเนียนแก๊ส	ไทยลูนเบส	ทิปโก้	สตาร์	อะโรเมติกส์	ปริมาณ/ล้านลิตร	
																รวม	ต่อวัน
เบนซิน ออกเทน 87																10.631	0.116
เบนซิน ออกเทน 91	14.518		32.632	1.414		56.799	0.385	37.354		1.753						901.011	9.794
เบนซิน ออกเทน 95	9.798		31.588	0.686		34.137	0.147	40.757		0.946						731.001	7.946
น้ำมันก๊าด																13.700	0.149
ออกเทน 100/130																0.872	0.009
เจพี 1 ^{1/}			46.092	48.989												886.981	9.641
เจพี 8																14.754	0.160
ดีเซลหมุนเร็ว	66.783		88.688	15.159		235.514	49.849	102.900		88.357			7.174			3,556.475	38.657
ดีเซลหมุนช้า																22.609	0.246
น้ำมันเตา		7.832					3.011			0.607			8.638			1,263.804	13.737
- ชนิดที่ 1		6.311								0.364			3.526			201.154	2.186
- ชนิดที่ 2		1.521					3.011			0.243			5.070			724.417	7.874
- ชนิดที่ 3																50.143	0.545
- ชนิดที่ 4													0.042			179.555	1.952
- ชนิดที่ 5																108.535	1.180
รวม	91.099	7.832	199.000	66.248		326.450	53.392	181.011		91.663			15.812			7,401.838	80.455
ก๊าซแอลพีจี (ล้าน กก.) ^{2/}					80.478						50.901					566.322	6.156
ยางมะตอย (ล้าน กก.)		18.001										6.664	34.335	11.911		193.413	2.102
รวม		18.001			80.478						50.901	6.664	34.335	11.911		759.735	8.258
หล่อลื่นเบนซิน																	
- รกยนต์			0.177	0.165		0.037		0.024								4.824	0.052
- รกจักรยานยนต์			0.034	0.671		0.013		0.047								6.836	0.074
หล่อลื่นดีเซล																	
- รกยนต์			0.578	0.586		0.198		0.023								25.282	0.275
- อุตสาหกรรม			0.029	1.452		0.182										3.926	0.043
หล่อลื่นเครื่องบิน																0.019	0.000
หล่อลื่นอื่นๆ			0.140	0.009												22.367	0.243
จาวบี (ล้าน กก.)			0.006	0.116												1.512	0.016
รวม			0.964	3.001		0.430		0.094								64.778	0.704
แอฟร่า									125.543					125.543	15.494	388.267	4.220

เปรียบเทียบปริมาณการจำหน่ายน้ำมันเชื้อเพลิง

ปริมาณ/ล้านลิตร

ผู้ค้าน้ำมัน	ปี 2542					ปี 2543					อัตราการเปลี่ยนแปลง (%)				
	ตค.	พย.	ธค.	รวม	มค. - ธค.	ตค.	พย.	ธค.	รวม	มค. - ธค.	ตค.	พย.	ธค.	รวม	มค.-ธค.
เบนซินไร้สารตะกั่ว ออกเทน 87															
บางจาก	4.401	4.549	4.602	13.552	50.680	3.786	3.488	3.357	10.631	48.437	(14.0)	(23.3)	(27.1)	(21.6)	(4.4)
เบนซินไร้สารตะกั่ว ออกเทน 91															
ปตท	56.501	49.944	65.005	171.450	640.674	72.699	73.956	85.138	231.793	824.302	28.7	48.1	31.0	35.2	28.7
เชลล์	19.378	21.311	24.746	65.435	230.181	41.946	40.210	49.015	131.171	463.495	116.5	88.7	98.1	100.5	101.4
เอสโซ่	23.868	26.453	32.358	82.679	412.014	41.074	40.378	43.542	124.994	453.231	72.1	52.6	34.6	51.2	10.0
คาลเท็กซ์	16.402	17.695	22.863	56.960	196.825	36.172	32.713	36.199	105.084	411.381	120.5	84.9	58.3	84.5	109.0
ไทยออยล์	3.364	5.430	0.639	9.433	52.061	2.551	0.663	1.580	4.794	24.908	(24.2)	(87.8)	147.3	(49.2)	(52.2)
บางจาก	14.387	20.377	21.341	56.105	186.450	25.483	27.227	33.296	86.006	291.256	77.1	33.6	56.0	53.3	56.2
คอสโมออยล์	2.196	3.902	1.473	7.571	34.925	3.425	1.839	2.528	7.792	26.368	56.0	(52.9)	71.6	2.9	(24.5)
สยามสหบริการ	3.458	3.659	3.888	11.005	41.853	2.955	3.282	3.040	9.277	45.646	(14.5)	(10.3)	(21.8)	(15.7)	9.1
ภาคใต้	13.950	14.971	17.511	46.432	158.437	12.136	13.119	17.090	42.345	161.446	(13.0)	(12.4)	(2.4)	(8.8)	1.9
โมบิลออยล์	1.124	1.012	0.915	3.051	15.842	1.643	1.655	1.753	5.051	16.764	46.2	63.5	91.6	65.6	5.8
พีซี สยาม	1.587	5.814	1.290	8.691	23.140	1.471	2.046	4.332	7.849	21.448	(7.3)	(64.8)	235.8	(9.7)	(7.3)
เอ็มพี บีโตรเลียม	5.646	5.493	5.857	16.996	72.778	5.632	3.916	4.970	14.518	88.594	(0.2)	(28.7)	(15.1)	(14.6)	21.7
คูเวตบีโตรเลียม	6.530	7.168	5.389	19.087	74.646	10.062	10.681	11.889	32.632	104.968	54.1	49.0	120.6	71.0	40.6
บีพีออยล์	0.305	0.126	0.024	0.455	0.891	0.085	1.032	0.297	1.414	5.726	(72.1)	719.0	1,137.5	210.8	542.6
ทีพีเอออยล์	9.887	13.583	10.455	33.925	91.568	21.213	20.495	15.091	56.799	212.315	114.6	50.9	44.3	67.4	131.9
คอนอโค	4.791	5.694	6.546	17.031	52.136	11.807	11.720	13.827	37.354	120.214	146.4	105.8	111.2	119.3	130.6
สยามเคมี	1.051	0.681	0.133	1.865	2.890	-	0.016	0.369	0.385	8.819	(100.0)	(97.7)	177.4	(79.4)	205.2
ระยองเพ็ชฯ	0.166	0.402	0.705	1.273	1.273	0.552	0.845	0.356	1.753	5.195	232.5	110.2	(49.5)	37.7	308.1
รวม	184.591	203.715	221.138	609.444	2,288.584	290.906	285.793	324.312	901.011	3,286.076	57.6	40.3	46.7	47.8	43.6

เปรียบเทียบปริมาณการจำหน่ายน้ำมันเชื้อเพลิง

ปริมาณ/ล้านลิตร

ผู้ค้าน้ำมัน	ปี 2542					ปี 2543					อัตราการเปลี่ยนแปลง (%)				
	ตค.	พย.	ธค.	รวม	มค. - ธค.	ตค.	พย.	ธค.	รวม	มค. - ธค.	ตค.	พย.	ธค.	รวม	มค.-ธค.
เบนซินไร้สารตะกั่ว ออกเทน 95															
ปตท	87.023	80.874	88.611	256.508	1,051.119	55.773	53.498	59.476	168.747	770.735	(35.9)	(33.9)	(32.9)	(34.2)	(26.7)
เชลล์	68.823	72.142	78.054	219.019	922.246	48.068	47.349	53.592	149.009	687.449	(30.2)	(34.4)	(31.3)	(32.0)	(25.5)
เอสโซ่	52.308	54.407	61.944	168.659	774.352	35.311	34.541	37.871	107.723	514.683	(32.5)	(36.5)	(38.9)	(36.1)	(33.5)
คาลเท็กซ์	37.946	38.030	43.752	119.728	506.594	28.006	29.786	31.604	89.396	424.179	(26.2)	(21.7)	(27.8)	(25.3)	(16.3)
ไทยออยล์	4.527	8.168	0.954	13.649	60.465	2.289	0.741	1.181	4.211	26.621	(49.4)	(90.9)	23.8	(69.1)	(56.0)
บางจาก	26.564	29.379	29.968	85.911	361.016	18.921	18.660	21.711	59.292	269.612	(28.8)	(36.5)	(27.6)	(31.0)	(25.3)
โมบิลออยล์	4.354	4.129	3.633	12.116	67.057	1.833	1.774	1.898	5.505	29.248	(57.9)	(57.0)	(47.8)	(54.6)	(56.4)
คอสโมออยล์	2.688	2.514	0.664	5.866	36.884	1.278	1.223	0.297	2.798	15.361	(52.5)	(51.4)	(55.3)	(52.3)	(58.4)
สยามสหบริการ	3.660	3.822	3.649	11.131	45.141	1.608	1.593	1.605	4.806	31.516	(56.1)	(58.3)	(56.0)	(56.8)	(30.2)
ภาคใต้	9.602	11.611	10.606	31.819	123.456	5.971	5.457	7.678	19.106	93.997	(37.8)	(53.0)	(27.6)	(40.0)	(23.9)
เอ็มพี บีโตรเลียม	7.499	9.428	9.505	26.432	109.228	3.617	2.932	3.249	9.798	76.008	(51.8)	(68.9)	(65.8)	(62.9)	(30.4)
คูเวตบีโตรเลียม	18.035	18.654	16.299	52.988	224.470	10.172	10.283	11.133	31.588	147.498	(43.6)	(44.9)	(31.7)	(40.4)	(34.3)
บีพีออยล์	0.365	0.031	0.009	0.405	0.906	0.049	0.438	0.199	0.686	3.457	(86.6)	1,312.9	2,111.1	69.4	281.6
ทีพีไอออยล์	13.426	14.948	14.816	43.190	187.164	13.563	12.293	8.281	34.137	144.936	1.0	(17.8)	(44.1)	(21.0)	(22.6)
คอนอโค	17.416	17.259	17.485	52.160	203.594	12.798	12.747	15.212	40.757	174.338	(26.5)	(26.1)	(13.0)	(21.9)	(14.4)
พีซี สยาม	0.482	0.965	0.633	2.080	7.850	0.331	0.295	1.723	2.349	8.906	(31.3)	(69.4)	172.2	12.9	13.5
สยามเคมี	0.541	0.561	0.109	1.211	1.211	-	0.017	0.130	0.147	6.318	(100.0)	(97.0)	19.3	(87.9)	421.7
ระยองเพียวฯ	0.145	0.187	0.288	0.620	1.373	0.347	0.389	0.210	0.946	2.226	139.3	108.0	(27.1)	52.6	62.1
รวม	355.404	367.109	380.979	1,103.492	4,684.126	239.935	234.016	257.050	731.001	3,427.088	(32.5)	(36.3)	(32.5)	(33.8)	(26.8)

เปรียบเทียบปริมาณการจำหน่ายน้ำมันเชื้อเพลิง

ปริมาณ/ล้านลิตร

ผู้ค้าน้ำมัน	ปี 2542					ปี 2543					อัตราการเปลี่ยนแปลง (%)				
	ตค.	พย.	ธค.	รวม	มค. - ธค.	ตค.	พย.	ธค.	รวม	มค. - ธค.	ตค.	พย.	ธค.	รวม	มค.-ธค.
น้ำมันก๊าด															
ปตท	0.857	1.088	0.890	2.835	8.901	0.650	0.534	0.530	1.714	7.434	(24.2)	(50.9)	(40.4)	(39.5)	(16.5)
เชลล์	0.838	0.885	1.156	2.879	11.672	0.664	0.807	0.789	2.260	9.670	(20.8)	(8.8)	(31.7)	(21.5)	(17.2)
เอสโซ่	1.918	2.086	1.714	5.718	24.773	2.564	2.924	3.326	8.814	26.381	33.7	40.2	94.0	54.1	6.5
คาลเท็ก	0.477	0.578	0.572	1.627	6.256	0.343	0.288	0.281	0.912	5.273	(28.1)	(50.2)	(50.9)	(43.9)	(15.7)
รวม	4.090	4.637	4.332	13.059	51.602	4.221	4.553	4.926	13.700	48.758	3.2	(1.8)	13.7	4.9	(5.5)
น้ำมันอากาศยานออกเทน 100/130															
ปตท	0.265	0.200	0.211	0.676	3.462	0.291	0.234	0.347	0.872	3.212	9.8	17.0	64.5	29.0	(7.2)
น้ำมันอากาศยานเจที 1															
ปตท	63.275	61.665	66.154	191.094	749.987	72.759	70.866	75.562	219.187	828.944	15.0	14.9	14.2	14.7	10.5
เชลล์	53.813	55.052	53.953	162.818	617.731	58.749	57.584	60.967	177.300	689.918	9.2	4.6	13.0	8.9	11.7
เอสโซ่	53.069	45.681	47.062	145.812	646.843	58.180	56.361	56.457	170.998	607.172	9.6	23.4	20.0	17.3	(6.1)
คาลเท็ก	48.855	48.441	48.507	145.803	515.667	43.539	43.403	48.456	135.398	527.140	(10.9)	(10.4)	(0.1)	(7.1)	2.2
บางจาก	23.123	25.980	27.060	76.163	322.916	26.607	30.900	30.554	88.061	329.391	15.1	18.9	12.9	15.6	2.0
โมบิล อินเตอร์รา	4.120	5.158	6.014	15.292	64.861	0.956	-	-	0.956	52.551	(76.8)	(100.0)	(100.0)	(93.7)	(19.0)
บีพีออยล์	13.956	14.252	14.956	43.164	174.600	14.816	17.003	17.170	48.989	173.612	6.2	19.3	14.8	13.5	(0.6)
คูเวตปิโตรเลียม	8.559	15.282	16.509	40.350	107.830	15.671	15.172	15.249	46.092	175.978	83.1	(0.7)	(7.6)	14.2	63.2
รวม	268.770	271.511	280.215	820.496	3,200.435	291.277	291.289	304.415	886.981	3,384.706	8.4	7.3	8.6	8.1	5.8
น้ำมันอากาศยานเจที 8															
ปตท	8.336	3.095	6.060	17.491	93.843	6.414	5.956	2.384	14.754	105.791	(23.1)	92.4	(60.7)	(15.6)	12.7
น้ำมันดีเซลหมุนช้า															
ปตท	3.020	4.137	3.847	11.004	47.538	3.904	4.048	2.668	10.620	40.727	29.3	(2.2)	(30.6)	(3.5)	(14.3)
เชลล์	3.625	3.228	3.262	10.115	37.817	2.853	1.990	2.318	7.161	33.682	(21.3)	(38.4)	(28.9)	(29.2)	(10.9)
เอสโซ่	3.473	3.855	3.027	10.355	40.019	1.815	1.234	1.779	4.828	31.186	(47.7)	(68.0)	(41.2)	(53.4)	(22.1)
ไทยออยล์	-	-	-	-	10.041	-	-	-	-	-	-	-	-	-	(100.0)
รวม	10.118	11.220	10.136	31.474	135.415	8.572	7.272	6.765	22.609	105.595	(15.3)	(35.2)	(33.3)	(28.2)	(22.0)

เปรียบเทียบปริมาณการจำหน่ายน้ำมันเชื้อเพลิง

ปริมาณ/ล้านลิตร

ผู้ค้าน้ำมัน	ปี 2542					ปี 2543					อัตราการเปลี่ยนแปลง (%)				
	ตค.	พย.	ธค.	รวม	มค. - ธค.	ตค.	พย.	ธค.	รวม	มค. - ธค.	ตค.	พย.	ธค.	รวม	มค.-ธค.
น้ำมันดีเซลหมุนเร็ว															
ปตท. ¹	320.271	310.489	386.291	1,017.051	4,258.820	360.752	325.760	381.662	1,068.174	4,333.378	12.6	4.9	(1.2)	5.0	1.8
ปตท. ขาย กฟผ.	6.795	4.201	6.103	17.099	147.902	2.151	2.487	6.182	10.820	70.000	(68.3)	(40.8)	1.3	(36.7)	(52.7)
เชลล์	137.604	143.224	178.930	459.758	1,890.037	149.254	146.495	171.616	467.365	1,984.983	8.5	2.3	(4.1)	1.7	5.0
เอสโซ่	134.584	142.569	184.254	461.407	2,135.853	147.647	154.849	164.256	466.752	1,939.451	9.7	8.6	(10.9)	1.2	(9.2)
คาลเท็กซ์	74.883	74.098	112.957	261.938	1,013.012	78.722	116.926	122.816	318.464	1,393.433	5.1	57.8	8.7	21.6	37.6
ไทยออยล์	11.482	21.583	1.773	34.838	182.046	1.339	3.697	5.524	10.560	91.485	(88.3)	(82.9)	211.6	(69.7)	(49.7)
บางจาก	98.327	118.727	145.430	362.484	1,368.281	103.543	106.018	127.325	336.886	1,365.451	5.3	(10.7)	(12.4)	(7.1)	(0.2)
คอสโมออยล์	12.309	15.071	7.501	34.881	99.922	5.476	12.237	14.163	31.876	134.936	(55.5)	(18.8)	88.8	(8.6)	35.0
สยามสหบริการ	21.880	35.907	28.936	86.723	324.885	10.781	13.480	15.337	39.598	250.003	(50.7)	(62.5)	(47.0)	(54.3)	(23.0)
ภาคใต้	69.272	62.628	74.908	206.808	801.337	32.855	42.831	49.523	125.209	587.051	(52.6)	(31.6)	(33.9)	(39.5)	(26.7)
โมบิลออยล์	7.010	6.634	6.226	19.870	101.044	4.229	4.164	4.653	13.046	60.943	(39.7)	(37.2)	(25.3)	(34.3)	(39.7)
พีซี สยาม	8.368	10.594	6.292	25.254	100.944	7.099	7.879	9.143	24.121	100.364	(15.2)	(25.6)	45.3	(4.5)	(0.6)
เอ็มพี บีโตรเลียม	34.572	47.777	31.815	114.164	452.088	22.232	28.112	16.439	66.783	380.136	(35.7)	(41.2)	(48.3)	(41.5)	(15.9)
ทีปโก้ แอสฟัลท์	5.712	5.296	3.719	14.727	64.985	3.153	4.021	-	7.174	52.437	(44.8)	(24.1)	(100.0)	(51.3)	(19.3)
คูเวตบีโตรเลียม	36.622	33.646	29.259	99.527	412.089	25.061	31.619	32.008	88.688	374.309	(31.6)	(6.0)	9.4	(10.9)	(9.2)
บีพีออยล์	3.865	5.330	2.707	11.902	48.628	2.688	10.342	2.129	15.159	50.175	(30.5)	94.0	(21.4)	27.4	3.2
ทีพีไอออยล์	69.588	76.771	64.268	210.627	1,008.727	86.707	80.749	68.058	235.514	812.124	24.6	5.2	5.9	11.8	(19.5)
สยามเมมโม	18.219	20.796	14.794	53.809	188.612	8.454	23.070	18.325	49.849	198.417	(53.6)	10.9	23.9	(7.4)	5.2
คอนอโค	32.892	31.476	32.573	96.941	340.914	31.937	31.900	39.063	102.900	403.384	(2.9)	1.3	19.9	6.1	18.3
ระยองเพียวฯ	18.352	49.582	19.653	87.587	350.780	26.384	27.989	33.984	88.357	351.083	43.8	(43.6)	72.9	0.9	0.1
สตาร์บีโตรเลียม	2.225	2.263	1.452	5.940	15.893	-	-	-	-	4.542	(100.0)	(100.0)	(100.0)	(100.0)	(71.4)
รวม	1,118.037	1,214.461	1,333.738	3,666.236	15,158.897	1,108.313	1,172.138	1,276.024	3,556.475	14,868.085	(0.9)	(3.5)	(4.3)	(3.0)	(1.9)

หมายเหตุ 1/ รวมปริมาณการจำหน่ายให้การไฟฟ้าฝ่ายผลิตแห่งประเทศไทย (กฟผ.)

เปรียบเทียบปริมาณการจำหน่ายน้ำมันเชื้อเพลิง

ปริมาณ/ล้านลิตร

ผู้ค้าน้ำมัน	ปี 2542					ปี 2543					อัตราการเปลี่ยนแปลง (%)				
	ตค.	พย.	ธค.	รวม	มค. - ธค.	ตค.	พย.	ธค.	รวม	มค. - ธค.	ตค.	พย.	ธค.	รวม	มค.-ธค.
น้ำมันเตา															
ปตท ^{1/}	417.452	313.219	315.494	1,046.165	4,954.906	249.413	191.293	138.040	578.746	3,539.003	(40.3)	(38.9)	(56.2)	(44.7)	(28.6)
ปตท ขาย กฟผ.	322.784	221.332	223.793	767.909	3,805.612	152.478	100.479	55.545	308.502	2,432.167	(52.8)	(54.6)	(75.2)	(59.8)	(36.1)
เชลล์	84.723	81.636	85.425	251.784	991.021	71.593	74.318	68.621	214.532	885.796	(15.5)	(9.0)	(19.7)	(14.8)	(10.6)
เอสโซ่	98.758	91.677	86.383	276.818	1,060.771	72.534	70.290	67.985	210.809	885.711	(26.6)	(23.3)	(21.3)	(23.8)	(16.5)
คาลเท็กซ์	38.272	36.371	42.228	116.871	466.508	33.282	37.069	35.924	106.275	468.699	(13.0)	1.9	(14.9)	(9.1)	0.5
บางจาก	30.405	30.796	31.658	92.859	317.575	42.378	42.829	46.380	131.587	498.164	39.4	39.1	46.5	41.7	56.9
ไทยออยล์	4.556	4.064	0.978	9.598	36.529	0.591	0.410	0.346	1.347	13.141	(87.0)	(89.9)	(64.6)	(86.0)	(64.0)
ภาคใต้	0.126	0.150	0.078	0.354	2.415	0.063	0.093	0.264	0.420	1.278	(50.0)	(38.0)	238.5	18.6	(47.1)
ทีปโก้ แอสฟัลท์	6.856	7.487	4.679	19.022	80.119	5.107	3.531	-	8.638	48.737	(25.5)	(52.8)	(100.0)	(54.6)	(39.2)
ทีพีโอ	0.174	0.894	0.309	1.377	5.554	3.356	3.267	1.209	7.832	13.380	1,828.7	265.4	291.3	468.8	140.9
ทีพีโอออยล์	-	-	-	-	0.027	-	-	-	-	-	-	-	-	-	(100.0)
สยามเมมโม	1.989	2.238	1.326	5.553	13.668	2.043	0.914	0.054	3.011	15.194	2.7	(59.2)	(95.9)	(45.8)	11.2
ระยองเพียวฯ	0.369	1.080	0.289	1.738	11.929	0.150	0.324	0.133	0.607	4.269	(59.3)	(70.0)	(54.0)	(65.1)	(64.2)
รวม	683.680	569.612	568.847	1,822.139	7,941.022	480.510	424.338	358.956	1,263.804	6,373.372	(29.7)	(25.5)	(36.9)	(30.6)	(19.7)

หมายเหตุ 1/ รวมปริมาณการจำหน่ายให้การไฟฟ้าฝ่ายผลิตแห่งประเทศไทย (กฟผ.)

เปรียบเทียบปริมาณการจำหน่ายน้ำมันเชื้อเพลิง

ปริมาณ/ล้านลิตร

ผู้ค้าน้ำมัน	ปี 2542					ปี 2543					อัตราการเปลี่ยนแปลง (%)				
	ตค.	พย.	ธค.	รวม	มค. - ธค.	ตค.	พย.	ธค.	รวม	มค. - ธค.	ตค.	พย.	ธค.	รวม	มค.-ธค.
ก๊าซแอลพีจี (หน่วย: ล้าน กก.)															
ปตท	70.948	71.961	69.175	212.084	745.193	79.188	79.455	78.759	237.402	911.829	11.6	10.4	13.9	11.9	22.4
เชลล์	-	-	-	-	82.575	-	-	-	-	-	-	-	-	-	(100.0)
เอสโซ่	6.678	5.650	5.178	17.506	127.590	6.765	6.546	5.066	18.377	72.533	1.3	15.9	(2.2)	5.0	(43.2)
คาลเท็กซ์	1.986	1.914	1.978	5.878	47.970	2.971	3.284	3.364	9.619	29.355	49.6	71.6	70.1	63.6	(38.8)
ยูนิคแก๊ส	24.731	25.448	27.598	77.777	261.201	28.195	28.605	29.477	86.277	317.134	14.0	12.4	6.8	10.9	21.4
เวสต์แก๊ส (ไทย)	24.639	25.045	26.447	76.131	231.338	26.208	26.869	27.401	80.478	308.712	6.4	7.3	3.6	5.7	33.4
แก๊สสยาม	20.886	20.651	24.223	65.760	227.428	27.235	27.075	28.958	83.268	299.039	30.4	31.1	19.5	26.6	31.5
ทีพีไอ	-	-	-	-	3.411	-	-	-	-	-	-	-	-	-	(100.0)
ไทยออยล์	-	-	-	-	0.266	-	-	-	-	-	-	-	-	-	(100.0)
อะโรเมติกส์	-	-	-	-	0.878	-	-	-	-	-	-	-	-	-	(100.0)
ยูเนียนแก๊ส	9.363	8.859	10.494	28.716	58.324	16.352	16.845	17.704	50.901	168.605	74.6	90.1	68.7	77.3	189.1
รวม	159.231	159.528	165.093	483.852	1,786.174	186.914	188.679	190.729	566.322	2,107.207	17.4	18.3	15.5	17.0	18.0
ยางมะตอย (หน่วย: ล้านกก.)															
ปตท	2.230	0.328	0.675	3.233	12.592	2.400	3.385	4.602	10.387	34.794	7.6	932.0	581.8	221.3	176.3
เชลล์	4.128	5.690	7.872	17.690	71.736	9.863	11.023	11.536	32.422	108.536	138.9	93.7	46.5	83.3	51.3
เอสโซ่	23.064	21.788	28.379	73.231	284.338	20.403	15.657	21.561	57.621	286.145	(11.5)	(28.1)	(24.0)	(21.3)	0.6
คาลเท็กซ์	4.027	2.512	1.570	8.109	36.629	5.752	6.642	7.022	19.416	54.736	42.8	164.4	347.3	139.4	49.4
ทีปโก้แอสฟัลท์	25.217	25.492	26.371	77.080	239.846	18.270	16.065	-	34.335	211.280	(27.5)	(37.0)	(100.0)	(55.5)	(11.9)
ไทยออยล์	0.211	0.238	0.113	0.562	3.089	0.131	0.360	2.165	2.656	5.388	(37.9)	51.3	1,815.9	372.6	74.4
ทีพีไอ	3.164	5.257	3.148	11.569	55.888	2.102	2.102	13.797	18.001	51.608	(33.6)	(60.0)	338.3	55.6	(7.7)
สตาร์บีโตรเลียม	-	0.520	-	0.520	0.689	3.057	2.070	6.784	11.911	16.060	-	298.1	-	2,190.6	2,230.9
ไทยลูบเบต	-	0.520	-	0.520	0.520	1.063	2.717	2.884	6.664	10.978	-	422.5	-	1,181.5	2,011.2
รวม	62.041	62.345	68.128	192.514	705.327	63.041	60.021	70.351	193.413	779.525	1.6	(3.7)	3.3	0.5	10.5

เปรียบเทียบปริมาณการจำหน่ายน้ำมันเชื้อเพลิง

ปริมาณ/ล้านลิตร

ผู้ค้าน้ำมัน	ปี 2542					ปี 2543					อัตราการเปลี่ยนแปลง (%)				
	ตค.	พย.	ธค.	รวม	มค. - ธค.	ตค.	พย.	ธค.	รวม	มค. - ธค.	ตค.	พย.	ธค.	รวม	มค.-ธค.
รวมปริมาณการจำหน่ายน้ำมันสำเร็จรูป (ไม่รวม ยางมะตอย)															
ปตท ^{1/}	1,088.385	957.972	1,060.665	3,107.022	13,189.237	969.299	873.284	891.657	2,734.240	12,142.098	(10.9)	(8.8)	(15.9)	(12.0)	(7.9)
ปตท ขาย กฟผ.	329.579	225.533	229.896	785.008	3,953.514	154.629	102.966	61.727	319.322	2,502.167	(53.1)	(54.3)	(73.2)	(59.3)	(36.7)
เชลล์	368.804	377.478	425.526	1,171.808	4,853.622	373.127	368.753	406.918	1,148.798	4,754.993	1.2	(2.3)	(4.4)	(2.0)	(2.0)
เอสโซ่	380.345	377.191	426.331	1,183.867	5,330.903	371.653	372.699	384.597	1,128.949	4,592.135	(2.3)	(1.2)	(9.8)	(4.6)	(13.9)
คาลเท็กซ์	220.513	218.757	274.542	713.812	2,793.695	225.566	266.266	281.510	773.342	3,284.466	2.3	21.7	2.5	8.3	17.6
ไทยออยล์	23.929	39.245	4.344	67.518	341.635	6.770	5.511	8.631	20.912	156.155	(71.7)	(86.0)	98.7	(69.0)	(54.3)
บางจาก	197.207	229.808	260.059	687.074	2,606.918	220.718	229.122	262.623	712.463	2,802.311	11.9	(0.3)	1.0	3.7	7.5
แก๊สสยาม	38.678	38.243	44.857	121.778	421.163	50.435	50.139	53.626	154.200	553.776	30.4	31.1	19.5	26.6	31.5
คอสโมออยล์	17.193	21.487	9.638	48.318	171.731	10.179	15.299	16.988	42.466	176.665	(40.8)	(28.8)	76.3	(12.1)	2.9
สยามสหบริการ	28.998	43.388	36.473	108.859	411.879	15.344	18.355	19.982	53.681	327.165	(47.1)	(57.7)	(45.2)	(50.7)	(20.6)
ยูนิคแก๊สฯ	45.798	47.126	51.107	144.031	483.706	52.213	52.972	54.587	159.772	587.285	14.0	12.4	6.8	10.9	21.4
เวิลด์แก๊ส (ไทย)	45.628	46.380	48.976	140.983	428.404	48.533	49.757	50.743	149.033	571.689	6.4	7.3	3.6	5.7	33.4
ภาคใต้เชื้อเพลิง	92.950	89.360	103.103	285.413	1,085.645	51.025	61.500	74.555	187.080	843.772	(45.1)	(31.2)	(27.7)	(34.5)	(22.3)
โมบิลออยล์ ^{2/}	16.608	16.933	16.788	50.329	248.804	8.661	7.593	8.304	24.558	159.506	(47.9)	(55.2)	(50.5)	(51.2)	(35.9)
พีซี สยาม	10.437	17.373	8.215	36.025	131.934	8.901	10.220	15.198	34.319	130.718	(14.7)	(41.2)	85.0	(4.7)	(0.9)
เอ็มพี บีโตรเลียม	47.717	62.698	47.177	157.592	634.094	31.481	34.960	24.658	91.099	544.738	(34.0)	(44.2)	(47.7)	(42.2)	(14.1)
ทีปโก้ แอสฟัลท์	12.568	12.783	8.398	33.749	145.104	8.260	7.552	-	15.812	101.174	(34.3)	(40.9)	(100.0)	(53.1)	(30.3)
ทีพีไอ	0.174	0.894	0.309	1.377	11.871	3.356	3.267	1.209	7.832	13.380	1,828.7	265.4	291.3	468.8	12.7
คูเวตบีโตรเลียม	69.746	74.750	67.456	211.952	819.035	60.966	67.755	70.279	199.000	802.753	(12.6)	(9.4)	4.2	(6.1)	(2.0)
บีพีออยล์	18.491	19.739	17.696	55.926	225.025	17.638	28.815	19.795	66.248	232.970	(4.6)	46.0	11.9	18.5	3.5
ทีพีไอออยล์	92.901	105.302	89.539	287.742	1,287.486	121.483	113.537	91.430	326.450	1,169.375	30.8	7.8	2.1	13.5	(9.2)
สยามเคมี	21.800	24.276	16.362	62.438	205.356	10.497	24.017	18.878	53.392	228.748	(51.8)	(1.1)	15.4	(14.5)	11.4
คอนอโค	55.099	54.429	56.604	166.132	596.644	56.542	56.367	68.102	181.011	697.936	2.6	3.6	20.3	9.0	17.0
ระยองเพียวฯ	19.032	51.251	20.935	91.218	366.380	27.433	29.547	34.683	91.663	362.773	44.1	(42.3)	65.7	0.5	(1.0)
สตาร์บีโตรเลียม	2.225	2.263	1.452	5.940	15.893	-	-	-	-	4.542	(100.0)	(100.0)	(100.0)	(100.0)	(71.4)
อะโรเมติกส์	-	-	-	-	1.626	-	-	-	-	-	-	-	-	-	(100.0)
ยูเนียนแก๊ส	17.339	16.406	19.433	53.178	108.007	30.281	31.194	32.785	94.261	312.231	74.6	90.1	68.7	77.3	189.1
รวม	2,932.565	2,945.531	3,115.986	8,994.082	36,915.796	2,780.362	2,778.483	2,891.738	8,450.582	35,553.356	(5.2)	(5.7)	(7.2)	(6.0)	(3.7)

หมายเหตุ

1/ รวมปริมาณการจำหน่ายให้การไฟฟ้าฝ่ายผลิตแห่งประเทศไทย (กฟผ.)

2/ รวมปริมาณการจำหน่ายน้ำมันเจพี 1 ของ บจ.โมบิล อินเตอร์ฯ

ตารางสรุปปริมาณการจำหน่ายน้ำมันเชื้อเพลิง ประจำไตรมาสที่ 4 ปี 2543

ปริมาณ/ล้านลิตร

ชนิดน้ำมันเชื้อเพลิง	กรุงเทพฯ และปริมณฑล	ภาคกลาง	ภาคเหนือ	ภาคตะวันออก	ภาคตะวันออกเฉียงเหนือ	ภาคใต้	รวม	เฉลี่ย ต่อเดือน	เฉลี่ย ต่อวัน
เบนซินไร้สารตะกั่ว ออกเทน 87	5.129	0.609	0.843	0.343	3.707	-	10.631	3.544	0.116
เบนซินไร้สารตะกั่ว ออกเทน 91	350.395	121.859	102.609	70.747	113.232	142.171	901.011	300.337	9.794
เบนซินไร้สารตะกั่ว ออกเทน 95	360.828	87.252	77.159	75.982	50.012	79.769	731.001	243.667	7.946
น้ำมันก๊าด	11.034	0.822	0.445	0.616	0.242	0.541	13.700	4.567	0.149
น้ำมันอากาศยาน 100/130	0.78		0.049	0.008	0.015	0.02	0.872	0.291	0.009
เจ.พี.1	859.769	-	4.068	2.814	0.137	20.193	886.981	295.660	9.641
เจ.พี.8	11.157	-	0.109	2.602	-	0.886	14.754	4.918	0.160
ดีเซลหมุนเร็ว	1163.138	592.691	404.001	419.220	470.390	507.035	3,556.475	1,185.492	38.657
ดีเซลหมุนช้า	18.316	1.276	-	3.017	-	-	22.609	7.536	0.246
น้ำมันเตา	674.341	270.846	10.700	231.273	26.59	50.054	1,263.804	421.268	13.737
แอลพีจี ^{1/}	350.668	164.132	106.269	234.695	104.077	88.904	1,048.745	349.582	11.399
รวม	3,805.555	1,239.486	706.251	1,041.317	768.401	889.573	8,450.583	2,816.861	91.854
ร้อยละ	45.0	14.7	8.4	12.3	9.1	10.5	100.0		

หมายเหตุ ^{1/} ก๊าซแอลพีจีใช้อัตราส่วน 0.54 กก./ลิตร

ต้นฉบับไม่มีหน้านี้

ตารางจำหน่ายน้ำมันเชื้อเพลิงเชื้อแยกตามภูมิภาค ไตรมาสที่ 4 ปี 2543

ปริมาณ/ล้านลิตร

จังหวัดและภาค	น้ำมันดีเซลหมุนเร็ว						น้ำมันอากาศยาน เจ.พี. 1					
					เฉลี่ย						เฉลี่ย	
	ตค.	พย.	ธค.	รวม	ต่อวัน	ร้อยละ	ตค.	พย.	ธค.	รวม	ต่อวัน	ร้อยละ
กรุงเทพมหานครและปริมณฑล	335.736	415.665	411.737	1,163.138	12.643	32.7	283.757	281.937	294.075	859.769	9.345	96.9
ภาคกลาง	182.386	190.838	219.467	592.691	6.442	16.7	-	-	-	-	-	-
ภาคเหนือ	127.987	131.351	144.663	404.001	4.391	11.4	1.771	1.228	1.069	4.068	0.044	0.5
ภาคตะวันออก	131.909	134.342	152.969	419.220	4.557	11.8	0.486	0.882	1.446	2.814	0.031	0.3
ภาคตะวันออกเฉียงเหนือ	151.816	145.913	172.661	470.390	5.113	13.2	0.026	0.065	0.046	0.137	0.001	0.0
ภาคใต้	178.479	154.030	174.526	507.035	5.511	14.3	5.237	7.177	7.779	20.193	0.219	2.3
รวม	1,108.313	1,172.138	1,276.024	3,556.475	38.657	100.0	291.277	291.289	304.415	886.981	9.641	100.0
จังหวัดและภาค	น้ำมันดีเซลหมุนช้า						น้ำมันเตา					
					เฉลี่ย						เฉลี่ย	
	ตค.	พย.	ธค.	รวม	ต่อวัน	ร้อยละ	ตค.	พย.	ธค.	รวม	ต่อวัน	ร้อยละ
กรุงเทพมหานครและปริมณฑล	6.814	6.258	5.244	18.316	0.199	81.0	233.952	252.545	187.844	674.341	7.330	53.4
ภาคกลาง	0.517	0.266	0.493	1.276	0.014	5.6	118.675	76.395	75.776	270.846	2.944	21.4
ภาคเหนือ	-	-	-	-	-	-	3.570	3.744	3.386	10.700	0.116	0.8
ภาคตะวันออก	1.241	0.748	1.028	3.017	0.033	13.3	95.723	68.335	67.215	231.273	2.514	18.3
ภาคตะวันออกเฉียงเหนือ	-	-	-	-	-	-	10.228	8.017	8.345	26.590	0.289	2.1
ภาคใต้	-	-	-	-	-	-	18.362	15.302	16.390	50.054	0.544	4.0
รวม	8.572	7.272	6.765	22.609	0.246	100.0	480.510	424.338	358.956	1,263.804	13.737	100.0

ตารางจำหน่ายน้ำมันเชื้อเพลิงเชื้อแยกตามภูมิภาค ไตรมาสที่ 4 ปี 2543

ปริมาณ/ล้านกิโลกรัม

จังหวัดและภาค	ก๊าซแอลพีจี					
					เฉลี่ย	
	ตค.	พย.	ธค.	รวม	ต่อวัน	ร้อยละ
กรุงเทพมหานครและปริมณฑล	62.695	62.136	64.530	189.361	2.058	33.4
ภาคกลาง	28.784	30.249	29.598	88.631	0.963	15.7
ภาคเหนือ	18.483	19.229	19.673	57.385	0.624	10.1
ภาคตะวันออก	43.131	42.346	41.259	126.735	1.378	22.4
ภาคตะวันออกเฉียงเหนือ	18.098	18.798	19.306	56.202	0.611	9.9
ภาคใต้	15.724	15.921	16.363	48.008	0.522	8.5
รวม	186.914	188.679	190.729	566.322	6.156	100.0

ชนิดและปริมาณการส่งออกน้ำมันเชื้อเพลิง ประจำปี 2543

ปริมาณ/ล้านลิตร

ชนิดน้ำมันเชื้อเพลิง	ปตท	เชลล์	เอสโซ่	คาลเท็กซ์	ไทยออยล์	บางจาก	ยูนิค	แก๊สสยาม	สยามสห	โมบิล	คูเวต	ทิปโก้	ทีพีไอ	ระยอง	สตาร์	บีที	ทีพีไอออยล์	ระยองเพียว	ยูเนียนแก๊ส	ไทยลูบเบต	รวม	ต่อวัน
เบนซิน ออกเทน 87						42.160															42.160	0.458
เบนซิน ออกเทน 91	73.686	6.956	3.827	10.760	10.174	0.483			0.016				2.132	5.909	7.951						121.894	1.325
เบนซิน ออกเทน 95	133.903	0.444	145.920	1.477	40.699	0.486							9.102								332.031	3.609
น้ำมันก๊าด	15.180		78.902										181.410								275.492	2.994
เจพี 1	70.500	1.155	42.642	4.173	96.172									36.034	188.803						439.479	4.777
ออกเทน 100/130	0.020																				0.020	0.000
ดีเซลหมุนเร็ว	65.563	13.958	17.083	26.398	21.723	91.879			0.031				18.769	112.468	284.652		11.663				664.187	7.219
น้ำมันเตา		0.532	0.247	41.080		8.052							4.204	117.446	144.982						316.543	3.441
- ชนิดที่ 1													0.045	3.949	2.744						6.738	0.073
- ชนิดที่ 2		0.532	0.247																		0.779	0.008
- ชนิดที่ 3														113.497	142.238						255.735	2.780
- ชนิดที่ 4				41.080		8.052							4.159								53.291	0.579
รวม	358.852	23.045	288.621	83.888	168.768	143.060			0.047				215.617	271.857	626.388		11.663				2,191.806	23.824
แอลพีจี(ล้าน กก.)	118.442	0.563	8.510	2.826	5.044		2.217	0.358					24.612	20.992	0.504				0.023		184.091	2.001
ยางมะตอย(ล้าน กก.)			0.179	0.199								15.450	9.957	9.744	9.744					40.845	86.118	0.936
รวม	118.442	0.563	8.689	3.025	5.044		2.217	0.358				15.450	34.569	30.736	10.248				0.023	40.845	270.209	2.937
หลัอลีนเบนซิน																						
- รดยนต์		0.020		0.079						0.001	0.014						0.006				0.120	0.001
- รดจักรยานยนต์		0.007		0.030						0.001	0.002					0.013					0.053	0.001
หลัอลีนดีเซล																						
- รดยนต์		0.049	0.031	0.109						0.200	0.075						0.033				0.497	0.005
- อุตสาหกรรม				0.003						0.103	0.019					0.201	0.093				0.419	0.005
หลัอลีนเครื่องบิน																						
หลัอลีนอื่น ๆ		0.010	0.033	0.143						0.160	0.003						0.001				0.350	0.004
จารบี(ล้าน กก.)		0.002	0.204	0.397						0.005	0.005					0.007					0.620	0.007
รวม		0.088	0.272	0.769						0.470	0.118					0.221	0.133				2.072	0.023

ปริมาณการส่งออกน้ำมันเชื้อเพลิง ประจำไตรมาสที่ 4 ปี 2543

ปริมาณ/ล้านลิตร

ชนิดน้ำมัน / ประเทศปลายทาง	เบนซินไร้สารตะกั่ว			น้ำมันก๊าด	ออกเทน 100/130	เจพี 1	ดีเซลหมุนเร็ว	น้ำมันเตา	รวม	ก๊าซแอลพีจี (ล้าน กก.) ^{1/}	รวม	ร้อยละ	ยางมะตอย (ล้าน กก.)
	ออกเทน 87	ออกเทน 91	ออกเทน 95										
สิงคโปร์		57.005	223.648	78.902		117.981	246.046	72.053	795.635		795.635	31.4	26.735
มาเลเซีย										5.973	11.061	0.4	12.623
อินโดนีเซีย								0.042	0.042		0.042	0.0	10.903
บรูไน													1.881
ลาว		22.179	0.594			2.295	41.119	0.779	66.966	0.350	67.614	2.7	0.179
กัมพูชา		3.968	9.929		0.020	0.986	18.254		33.157	2.419	37.637	1.5	0.494
พม่า		5.910	0.840				11.813		18.563		18.563	0.7	
เวียดนาม	42.160	32.832	9.941	15.180		0.072	95.029	8.052	203.266	1.195	205.479	8.1	5.745
เกาหลีใต้			7.266	13.303					20.569		20.569	0.8	
ฮ่องกง						29.208			29.208	5.066	38.589	1.5	2.710
จีน				44.287			7.125	0.045	51.457	149.569	328.437	13.0	24.848
ญี่ปุ่น				74.996					74.996		74.996	3.0	
อินเดีย										1.663	3.080	0.1	
ซาอุดีอาระเบีย							0.144	4.117	4.261		4.261	0.2	
สหรัฐอเมริกา ฮาวาย			79.813						79.813		79.813	3.2	
สหรัฐอเมริกา คอนติเนนตัล				48.824		135.656			184.480		184.480	7.3	
เบอร์มิวด้า										8.510	15.759	0.6	
เคย์แมน ไอแลนด์						153.281	244.657	231.455	629.393	9.346	646.700	25.5	
รวม	42.160	121.894	332.031	275.492	0.020	439.479	664.187	316.543	2,191.806	184.091	2,532.715	100.0	86.118

หมายเหตุ ^{1/} ก๊าซแอลพีจีใช้อัตราส่วน 0.54 กก./ลิตร

เปรียบเทียบปริมาณการส่งออกน้ำมันเชื้อเพลิง

ปริมาณ/ล้านลิตร

ผู้ค้าน้ำมัน	ปี 2542					ปี 2543					อัตราการเปลี่ยนแปลง (%)				
	ตค.	พย.	ธค.	รวม	มค. - ธค.	ตค.	พย.	ธค.	รวม	มค. - ธค.	ตค.	พย.	ธค.	รวม	มค. - ธค.
เบนซินไร้สารตะกั่ว ออกเทน 87															
บางจาก	7.184	7.582	14.028	28.794	84.151	21.018	14.119	7.023	42.160	133.252	192.6	86.2	(49.9)	46.4	58.3
สยามสหบริการ				-	0.420				-	-					(100.0)
รวม	7.184	7.582	14.028	28.794	84.571	21.018	14.119	7.023	42.160	133.252	192.6	86.2	(49.9)	46.4	57.6
เบนซินไร้สารตะกั่ว ออกเทน 91															
ปตท	25.375	41.817	2.068	69.260	123.956	3.666	13.268	56.752	73.686	143.008	(85.6)	(68.3)	2,644.3	6.4	15.4
เชลล์	2.139	7.038	5.469	14.646	35.334	2.433	2.436	2.087	6.956	30.425	13.7	(65.4)	(61.8)	(52.5)	(13.9)
เอสโซ่	0.373	18.350	42.386	61.109	132.410	0.705	2.202	0.920	3.827	30.555	89.0	(88.0)	(97.8)	(93.7)	(76.9)
คาลเท็กซ์	3.720	1.920	1.194	6.834	26.442	5.362	4.018	1.380	10.760	37.071	44.1	109.3	15.6	57.4	40.2
บางจาก						-	0.483	-	0.483	0.483					
ไทยออยล์	1.099			1.099	10.647	-	-	10.174	10.174	10.174	(100.0)			825.8	(4.4)
ทีพีไอ	0.384	1.023	1.566	2.973	9.782	0.923	0.447	0.762	2.132	17.582	140.4	(56.3)	(51.3)	(28.3)	79.7
ระยอง	2.369	1.298		3.667	15.908	2.559	3.350	-	5.909	19.720	8.0	158.1		61.1	24.0
สตาร์ปิโตรเลียม	4.599	3.848	6.172	14.619	47.084	3.682	4.269	-	7.951	40.650	(19.9)	10.9	(100.0)	(45.6)	(13.7)
สยามสหบริการ				-	0.128	-	-	0.016	0.016	0.208					62.5
รวม	40.058	75.294	58.855	174.207	401.691	19.330	30.473	72.091	121.894	329.876	(51.7)	(59.5)	22.5	(30.0)	(17.9)
เบนซินไร้สารตะกั่ว ออกเทน 95															
ปตท	1.771	2.526	1.313	5.610	646.935	47.315	45.997	40.591	133.903	300.827	2,571.7	1,720.9	2,991.5	2,286.9	(53.5)
เชลล์	0.156	0.192	0.186	0.534	1.986	0.156	0.156	0.132	0.444	3.750		(18.8)	(29.0)	(16.9)	88.8
เอสโซ่	0.015		0.015	0.030	48.115	47.181	60.980	37.759	145.920	400.352	314,440.0		251,626.7	486,300.0	732.1
คาลเท็กซ์		0.030	0.030	0.060	13.948	1.447	0.030	-	1.477	3.008			(100.0)	2,361.7	(78.4)
บางจาก						-	0.486	-	0.486	0.486					
ไทยออยล์	0.676			0.676	3.082	40.699	-	-	40.699	45.378	5,920.6			5,920.6	1,372.4
ทีพีไอ	0.510	0.572	0.720	1.802	18.588	7.642	0.498	0.962	9.102	14.209	1,398.4	(12.9)	33.6	405.1	(23.6)
ระยอง	0.217	9.175		9.392	118.147				-	1.073	(100.0)	(100.0)		(100.0)	(99.1)
สตาร์ปิโตรเลียม	0.422	27.225	1.879	29.526	370.823				-	2.909	(100.0)	(100.0)	(100.0)	(100.0)	(99.2)
สยามสหบริการ				-	1.200				-	0.446					(62.8)
รวม	3.767	39.720	4.143	47.630	1,222.824	144.440	108.147	79.444	332.031	772.438	3,734.4	172.3	1,817.5	597.1	(36.8)

เปรียบเทียบปริมาณการส่งออกน้ำมันเชื้อเพลิง

ปริมาณ/ล้านลิตร

ผู้ค้าน้ำมัน	ปี 2542					ปี 2543					อัตราการเปลี่ยนแปลง (%)				
	ตค.	พย.	ธค.	รวม	มค. - ธค.	ตค.	พย.	ธค.	รวม	มค. - ธค.	ตค.	พย.	ธค.	รวม	มค. - ธค.
น้ำมันก๊าด															
ปตท				-	-	4.842	10.338	-	15.180	15.180					
เอสโซ่						-	38.004	40.898	78.902	78.902					
ทีพีไอ	36.674	58.382	81.417	176.473	302.187	32.032	106.414	42.964	181.410	297.609	(12.7)	82.3	(47.2)	2.8	(1.5)
รวม	36.674	58.382	81.417	176.473	302.187	36.874	154.756	83.862	275.492	391.691	0.5	165.1	3.0	56.1	29.6
น้ำมันอากาศยานออกเทน 100/130															
ปตท				-	-		0.020		0.020	0.020					
น้ำมันอากาศยานเจ็ท 1															
ปตท	42.102	9.785		51.887	80.543	39.774	30.177	0.549	70.500	109.819	(5.5)	208.4		35.9	36.3
เชลล์	0.285	0.345	0.270	0.900	4.080	0.285	0.360	0.510	1.155	3.720	-	4.3	88.9	28.3	(8.8)
เอสโซ่	0.420	0.690	0.450	1.560	71.103	42.552	0.090	-	42.642	83.715	10,031.4	(87.0)	(100.0)	2,633.5	17.7
คาลเท็กซ์						1.603	1.297	1.273	4.173	12.538					
ไทยออยล์				-	-	-	-	96.172	96.172	96.172					
ระยอง		7.669	7.121	14.790	319.773	16.085	14.889	5.060	36.034	73.922		94.1	(28.9)	143.6	(76.9)
สตาร์ปิโตรเลียม	76.567	144.629	7.235	228.431	345.292	22.213	99.346	67.244	188.803	436.451	(71.0)	(31.3)	829.4	(17.3)	26.4
รวม	119.374	163.118	15.076	297.568	820.791	122.512	146.159	170.808	439.479	816.337	2.6	(10.4)	1,033.0	47.7	(0.5)
น้ำมันดีเซลหมุนเร็ว															
ปตท	2.220	8.963	9.817	21.000	386.492	54.817	4.308	6.438	65.563	222.962	2,369.2	(51.9)	(34.4)	212.2	(42.3)
เชลล์	3.231	3.832	5.413	12.476	49.301	3.788	5.343	4.827	13.958	56.768	17.2	39.4	(10.8)	11.9	15.1
เอสโซ่	1.522	2.084	0.811	4.417	23.584	2.629	11.404	3.050	17.083	81.414	72.7	447.2	276.1	286.8	245.2
คาลเท็กซ์	42.282	2.610	3.066	47.958	347.340	5.376	5.196	15.826	26.398	97.447	(87.3)	99.1	416.2	(45.0)	(71.9)
ไทยออยล์	5.436			5.436	29.713	-	-	21.723	21.723	21.723	(100.0)			299.6	(26.9)
บางจาก	0.016			0.016	0.352	25.273	29.537	37.069	91.879	106.349	157,856.3			574,143.8	30,112.8
สยามสหบริการ				-	0.362	0.015	-	0.016	0.031	0.763					110.8
ทีพีไอ	2.599	1.312	1.274	5.185	40.719	2.709	7.508	8.552	18.769	33.464	4.2	472.3	571.3	262.0	(17.8)
ระยอง		28.556	10.736	39.292	478.181	60.924	-	51.544	112.468	289.705		(100.0)	380.1	186.2	(39.4)
สตาร์ปิโตรเลียม	93.974	76.735	27.649	198.358	610.339	131.945	90.393	62.314	284.652	754.278	40.4	17.8	125.4	43.5	23.6
ระยองเพียว	4.820	0.596	0.064	5.480	9.042	0.160	3.475	8.028	11.663	11.919	(96.7)	483.1	12,443.8	112.8	31.8
รวม	156.100	124.688	58.830	339.618	1,975.425	287.636	157.164	219.387	664.187	1,676.792	84.3	26.0	272.9	95.6	(15.1)

เปรียบเทียบปริมาณการส่งออกน้ำมันเชื้อเพลิง

ปริมาณ/ล้านลิตร

ผู้ค้าน้ำมัน	ปี 2542					ปี 2543					อัตราการเปลี่ยนแปลง (%)				
	ตค.	พย.	ธค.	รวม	มค. - ธค.	ตค.	พย.	ธค.	รวม	มค. - ธค.	ตค.	พย.	ธค.	รวม	มค. - ธค.
น้ำมันเตา															
ปตท	0.030		0.030	0.060	32.206				-	118.962	(100.0)		(100.0)	(100.0)	269.4
เชลล์	0.144	0.192	0.216	0.552	1.896	0.143	0.221	0.168	0.532	2.516	(0.7)	15.1	(22.2)	(3.6)	32.7
เอสโซ่			0.026	0.026	159.733	0.078	0.117	0.052	0.247	3.367			100.0	850.0	(97.9)
คาลเท็กซ์	0.120	0.090		0.210	0.360	-	-	41.080	41.080	42.334	(100.0)	(100.0)		19,461.9	11,659.4
บางจาก		0.036		0.036	0.072	3.996	-	4.056	8.052	14.274		(100.0)		22,266.7	19,725.0
ทีพีโอ	6.385	2.097	4.612	13.094	37.720	-	4.153	0.051	4.204	37.104	(100.0)	98.0	(98.9)	(67.9)	(1.6)
ระยอง			1.752	1.752	65.912	17.007	57.977	42.462	117.446	256.256			2,323.6	6,603.5	288.8
สตาร์ปิโตรเลียม				-	32.856	48.405	40.290	56.287	144.982	294.469					796.2
รวม	6.679	2.415	6.636	15.730	330.755	69.629	102.758	144.156	316.543	769.282	942.5	4,155.0	2,072.3	1,912.4	132.6
ก๊าซแอลพีจี (หน่วย: ล้าน กก.)															
ปตท	53.084	60.560	42.669	156.313	556.800	34.350	40.226	43.866	118.442	402.403	(35.3)	(33.6)	2.8	(24.2)	(27.7)
เชลล์						0.563	-	-	0.563	0.563					
เอสโซ่		11.015	7.266	18.281	26.623	2.914	2.787	2.809	8.510	50.303		(74.7)	(61.3)	(53.4)	88.9
คาลเท็กซ์				-	-	1.281	1.189	0.356	2.826	20.289					
ไทยออยล์				-	3.162	3.802	1.242	-	5.044	17.692					459.5
ยูนิคแก๊ส	0.421	0.022	1.937	2.380	38.267	0.522	1.153	0.542	2.217	20.292	24.0	5,140.9	(72.0)	(6.8)	(47.0)
แก๊สสยาม	0.064	0.566	0.080	0.710	5.321	0.261	0.073	0.024	0.358	3.763	307.8	(87.1)	(70.0)	(49.6)	(29.3)
ทีพีโอ	2.647	4.200	4.272	11.119	65.361	5.358	11.064	8.190	24.612	78.243	102.4	163.4	91.7	121.4	19.7
ระยอง	8.840	8.027	2.068	18.935	32.915	3.767	6.213	11.012	20.992	71.585	(57.4)	(22.6)	432.5	10.9	117.5
สตาร์ปิโตรเลียม						-	-	0.504	0.504	4.635					
ยูเนียนแก๊ส						0.023	-	-	0.023	0.083					
รวม	65.056	84.390	58.292	207.738	728.449	52.841	63.947	67.303	184.091	669.851	(18.8)	(24.2)	15.5	(11.4)	(8.0)

เปรียบเทียบปริมาณการส่งออกน้ำมันเชื้อเพลิง

ปริมาณ/ล้านลิตร

ผู้ค้าน้ำมัน	ปี 2542					ปี 2543					อัตราการเปลี่ยนแปลง (%)				
	ตค.	พย.	ธค.	รวม	มค. - ธค.	ตค.	พย.	ธค.	รวม	มค. - ธค.	ตค.	พย.	ธค.	รวม	มค. - ธค.
ยางมะตอย (หน่วย: ล้านกก.)															
เชลล์				-	2.915				-	-					(100.0)
เอสโซ่					-		0.179		0.179	0.179					
คาลเท็กซ์	0.400	0.059	0.212	0.671	1.171	0.199	-	-	0.199	0.808	(50.3)	(100.0)	(100.0)	(70.3)	(31.0)
โมบิล				-	1.000				-	-					(100.0)
ทิปโก้	12.602	4.810	4.107	21.519	122.919	7.388	8.062	-	15.450	110.189	(41.4)	67.6	(100.0)	(28.2)	(10.4)
ทีพีไอ		1.501	8.469	9.970	50.022	2.710	6.247	1.000	9.957	26.250		316.2	(88.2)	(0.1)	(47.5)
ระยอง	1.280			1.280	1.280	3.420	1.627	4.697	9.744	27.500	167.2			661.3	2,048.4
สตาร์ปิโตรเลียม	1.280			1.280	7.162	3.420	1.627	4.697	9.744	25.897	167.2			661.3	261.6
ไทยลูบเบส						15.598	15.039	10.208	40.845	55.706					
รวม	15.562	6.370	12.788	34.720	186.469	32.735	32.781	20.602	86.118	246.529	110.4	414.6	61.1	148.0	32.2
รวมปริมาณการส่งออกทั้งสิ้น (ไม่รวม ยางมะตอย)															
ปตท	169.802	175.239	92.245	437.286	2,301.243	214.025	178.601	185.563	578.189	1,655.969	26.0	1.9	101.2	32.2	(28.0)
เชลล์	5.955	11.599	11.554	29.108	92.597	7.848	8.516	7.724	24.088	98.222	31.8	(26.6)	(33.1)	(17.2)	6.1
เอสโซ่	2.330	41.522	57.144	100.996	484.247	98.541	117.958	87.881	304.380	771.459	4,129.2	184.1	53.8	201.4	59.3
คาลเท็กซ์	46.122	4.650	4.290	55.062	388.090	16.160	12.743	60.218	89.121	229.970	(65.0)	174.0	1,303.7	61.9	(40.7)
ไทยออยล์	7.211	-	-	7.211	49.298	47.740	2.300	128.069	178.109	206.210	562.0			2,370.0	318.3
บางจาก	7.200	7.618	14.028	28.846	84.575	50.287	44.625	48.148	143.060	254.844	598.4	485.8	243.2	395.9	201.3
ยูนิคแก๊สฯ	0.780	0.041	3.587	4.407	70.865	0.967	2.135	1.004	4.106	37.578	24.0	5,140.9	(72.0)	(6.8)	(47.0)
แก๊สสยาม	0.119	1.048	0.148	1.315	9.854	0.483	0.135	0.044	0.663	6.969	307.8	(87.1)	(70.0)	(49.6)	(29.3)
สยามสหบริการ	-	-	-	-	2.110	0.015	-	0.032	0.047	1.417					(32.8)
ทีพีไอ	51.454	71.164	97.500	220.118	530.035	53.228	139.509	68.458	261.195	544.862	3.4	96.0	(29.8)	18.7	2.8
ระยอง	18.956	61.563	23.439	103.958	1,058.875	103.551	87.722	119.459	310.731	773.241	446.3	42.5	409.7	198.9	(27.0)
สตาร์ปิโตรเลียม	175.562	252.437	42.935	470.934	1,406.394	206.245	234.298	186.778	627.321	1,537.340	17.5	(7.2)	335.0	33.2	9.3
ระยองเพียวฯ	4.820	0.596	0.064	5.480	9.042	0.160	3.475	8.028	11.663	11.919	(96.7)	483.1	12,443.8	112.8	31.8
ยูเนี่ยนแก๊ส						0.043	-	-	0.043	0.154					
รวม	490.310	627.477	346.933	1,464.720	6,487.224	799.293	832.016	901.406	2,532.715	6,130.153	63.0	32.6	159.8	72.9	(5.5)

รายละเอียดประกอบไตรมาสที่ 4 ปี 2543

1. ปริมาณปิโตรเลียมดิบที่จัดหาภายในประเทศ มีรายละเอียดดังนี้

ปริมาณ / ล้านลิตร

ชื่อน้ำมัน	ตุลาคม	พฤศจิกายน	ธันวาคม	รวม
เพชร	120.539	116.820	121.220	358.579
คอนเดนเสท	259.536	221.909	284.867	766.312
บีพี	2.726	3.613	3.931	10.270
เอ็นซี	3.286	3.084	3.046	9.416
วิเชียรบุรี	0.810	0.805	0.926	2.541
ก๊าซโซลีนธรรมชาติ	45.088	44.770	48.347	138.205
รวม	431.985	391.001	462.337	1,285.323

ปริมาณการจำหน่ายก๊าซแอลพีจีเพื่อใช้เป็นวัตถุดิบของอุตสาหกรรมปิโตรเคมี

ปริมาณ / ล้านกก.

เดือน	ปตท.	เอสโซ่	รวม
ตุลาคม	24.425	1.592	26.017
พฤศจิกายน	24.131	1.090	25.221
ธันวาคม	24.077	0.201	24.278
รวม	72.633	2.883	75.516

หน่วย / ล้านลิตร

แก้ไขเป็น

	เอสโซ่	ทีพีไอ	ระยอง	สตาร์	ไทยออยล์
1. ปริมาณการผลิตน้ำมันเชื้อเพลิง					
กันยายน 2543 เบนซินไร้สารตะกั่ว		30.810			
ดีเซลหมุนเร็ว		100.516			
2. ปริมาณน้ำมันที่ใช้ในการผลิต					
กุมภาพันธ์ 2543			673 675		
กันยายน 2543	684.510		702 459	702 460	851 052
3. ปริมาณการจำหน่ายน้ำมันเชื้อเพลิง				ปตท	
กันยายน 2543 เจพี 1				68.597	

