

พระราชบัญญัติ

เวนคืนสังหาริมทรัพย์ในท้องที่ตำบลห้วยโป่ง
และตำบลมาบตาพุด อำเภอเมืองระยอง จังหวัดระยอง

พ.ศ. ๒๕๒๓

ภูมิพลอดุลยเดช ป.ร.

ให้ไว้ ณ วันที่ ๕ สิงหาคม พ.ศ. ๒๕๒๓

เป็นปีที่ ๓๕ ในรัชกาลปัจจุบัน

พระบาทสมเด็จพระปรมินทรมหาภูมิพลอดุลยเดช มีพระบรม

ราชโองการโปรดเกล้าฯ ให้ประกาศว่า

โดยที่เป็นการสมควรให้เวนคืนสังหาริมทรัพย์ในท้องที่ตำบล
ห้วยโป่ง และตำบลมาบตาพุด อำเภอเมืองระยอง จังหวัดระยอง เพื่อ
จัดตั้งนิคมอุตสาหกรรมและกิจการอื่นที่เป็นประโยชน์หรือเกี่ยวเนื่องกับ
นิคมอุตสาหกรรม ซึ่งการนิคมอุตสาหกรรมแห่งประเทศไทยได้ทำการ
สำรวจที่ที่จะต้องเวนคืนเสร็จแล้ว

จึงทรงพระกรุณาโปรดเกล้าฯ ให้ตราพระราชบัญญัติขึ้นไว้โดย
คำแนะนำและยินยอมของรัฐสภา ดังต่อไปนี้

มาตรา ๑ พระราชบัญญัตินี้เรียกว่า “พระราชบัญญัติเวนคืน
อสังหาริมทรัพย์ในท้องที่ตำบลห้วยโป่ง และตำบลมาบตาพุด อำเภอ
เมืองระยอง จังหวัดระยอง พ.ศ. ๒๕๒๗”

มาตรา ๒ พระราชบัญญัตินี้ให้ใช้บังคับตั้งแต่วันถัดจากวันประกาศ
ในราชกิจจานุเบกษาเป็นต้นไป

มาตรา ๓ ให้ผู้ว่าการการนิคมอุตสาหกรรมแห่งประเทศไทยเป็น
เจ้าหน้าที่เวนคืนอสังหาริมทรัพย์ตามพระราชบัญญัตินี้

มาตรา ๔ ให้เวนคืนอสังหาริมทรัพย์ในท้องที่ตำบลห้วยโป่ง และ
ตำบลมาบตาพุด อำเภอเมืองระยอง จังหวัดระยอง ภายในแนวเขต
ตามแผนที่ท้ายพระราชบัญญัตินี้ ซึ่งปรากฏรายชื่อเจ้าของหรือผู้ครอบครอง
โดยชอบด้วยกฎหมายตามบัญชีท้ายพระราชบัญญัตินี้ ให้แก่การนิคม
อุตสาหกรรมแห่งประเทศไทย

มาตรา ๕ ให้การนิคมอุตสาหกรรมแห่งประเทศไทยกำหนดราคา
ของอสังหาริมทรัพย์ที่เวนคืนตามความเป็นธรรมที่เป็นอยู่ในวันใช้บังคับ
พระราชกฤษฎีกากำหนดเขตที่ดินในบริเวณที่จะเวนคืนในท้องที่กิ่งอำเภอ
บ้านฉาง อำเภอเมืองระยอง และอำเภอเมืองระยอง จังหวัดระยอง
พ.ศ. ๒๕๒๕ ทั้งนี้ ให้คำนึงถึงผลการพิจารณาของเจ้าหน้าที่ซึ่งตรา
เพื่อประโยชน์แก่การเสียภาษีบำรุงท้องที่และราคาประเมินทุนทรัพย์ในการ
จดทะเบียนสิทธิและนิติกรรม ตลอดจนสภาพและที่ตั้งของอสังหาริมทรัพย์

ประกอบกับเหตุและวัตถุประสงค์ของการเวนคืนเพื่อให้เกิดความเป็นธรรมแก่สังคม

มาตรา ๖ ให้การนิคมอุตสาหกรรมแห่งประเทศไทยแจ้งให้เจ้าของหรือผู้ครอบครองโดยชอบด้วยกฎหมายซึ่งอสังหาริมทรัพย์ที่ถูกเวนคืนตามพระราชบัญญัตินี้ มารับเงินค่าทดแทนตามจำนวนที่กำหนดตามมาตรา ๕ ภายในระยะเวลาที่กำหนด

ในกรณีที่ผู้มีส่วนได้รับค่าทดแทนผู้ใดไม่ยอมมารับเงินค่าทดแทนภายในระยะเวลาที่กำหนด หรือในกรณีที่ไม้อาจจ่ายเงินค่าทดแทนให้ผู้มีส่วนได้รับค่าทดแทนรายใดได้ทันที เนื่องจากมีปัญหาเกี่ยวกับสิทธิระหว่างผู้มีส่วนได้รับค่าทดแทนในอสังหาริมทรัพย์นั้น ให้การนิคมอุตสาหกรรมแห่งประเทศไทยวางเงินค่าทดแทนนั้นตามมาตรา ๗ โดยพลัน

เมื่อได้จ่ายหรือวางเงินค่าทดแทนเพื่ออสังหาริมทรัพย์ที่เวนคืนรายใดแล้ว ให้การนิคมอุตสาหกรรมแห่งประเทศไทยมีอำนาจเข้าครอบครองและใช้อสังหาริมทรัพย์นั้นได้

ในการจะจ่ายหรือวางเงินค่าทดแทนนี้ ถ้าเป็นกรณีการใช้เงินค่าทดแทนสำหรับอสังหาริมทรัพย์ที่อาจรูดถอนออกไปได้ ให้การนิคมอุตสาหกรรมแห่งประเทศไทยแจ้งให้เจ้าของหรือผู้ครอบครองโดยชอบด้วยกฎหมายซึ่งอสังหาริมทรัพย์นั้นรูดถอนอสังหาริมทรัพย์ดังกล่าวออกไปภายในหกสิบวันนับแต่วันที่ได้รับแจ้ง ถ้าเจ้าของหรือผู้ครอบครองโดยชอบด้วยกฎหมายซึ่งอสังหาริมทรัพย์ไม่รูดถอนไปภายในกำหนดเวลาดังกล่าว ให้การนิคมอุตสาหกรรมแห่งประเทศไทยมีอำนาจเข้ารูดถอนได้

โดยเจ้าของหรือผู้ครอบครองโดยชอบด้วยกฎหมายดังกล่าวต้องเป็นผู้ชำระค่าใช้จ่าย ถ้าไม่มีการชำระ ให้หักค่าใช้จ่ายเพื่อการนี้ออกจากเงินค่าทดแทนที่จะได้รับแล้วจึงจ่ายหรือวางเงินค่าทดแทนส่วนที่เหลือให้

การที่เจ้าของหรือผู้ครอบครองอสังหาริมทรัพย์ห้องคดียังศาลเพื่อเรียกเงินในส่วนที่ตนเห็นควรจะได้รับ ไม่เป็นเหตุให้การครอบครองอสังหาริมทรัพย์ การรื้อถอนอสังหาริมทรัพย์หรือการขนย้ายทรัพย์สิน สิ้นสุดหยุดลง

มาตรา ๑ ในกรณีที่จะต้องมีการวางเงินค่าทดแทนไม่ว่าเนื่องในกรณีใด ๆ การวางเงินค่าทดแทนให้กระทำโดยการนำเงินไปวางต่อศาลหรือฝากไว้กับธนาคารออมสินในชื่อของผู้มีสิทธิได้รับโดยแยกฝากเป็นบัญชีเฉพาะราย ในการล้มคอกเบยหรือค่าทดแทนใด ๆ เกิดขึ้นเนื่องจากการฝากเงินนั้น ให้ตกเป็นสิทธิแก่ผู้นั้นด้วย ผู้มีสิทธิได้รับเงินค่าทดแทนจะขอรับเงินจากศาลเมื่อใดก็ได้ แต่การไปรับเงินฝากจากธนาคารออมสิน ให้ผู้ประสงค์ขอรับเงินแจ้งให้การนิคมอุตสาหกรรมแห่งประเทศไทยทราบล่วงหน้าไม่น้อยกว่าสิบห้าวัน เพื่อการนิคมอุตสาหกรรมแห่งประเทศไทยจะได้ดำเนินการเบิกจ่ายได้

การนำเงินค่าทดแทนไปวางต่อศาลหรือฝากไว้กับธนาคารออมสินให้เป็นไปตามหลักเกณฑ์และวิธีการที่รัฐมนตรีว่าการกระทรวงอุตสาหกรรมกำหนด

มาตรา ๒ ในการเวนคืนอสังหาริมทรัพย์ตามพระราชบัญญัตินี้ ให้การนิคมอุตสาหกรรมแห่งประเทศไทยแจ้งการได้มา ซึ่งอสังหาริมทรัพย์

ทดทมาเป็นของงานนิคมอุตสาหกรรมแห่งประเทศไทย ให้พนักงาน
เจ้าหน้าที่จดทะเบียนสิทธิและนิติกรรมทราบเพื่อบันทึกหลักฐานทาง
ทะเบียน

เพื่อประโยชน์ในการบันทึกหลักฐานตามวรรคหนึ่ง ให้พนักงาน
เจ้าหน้าที่ดังกล่าวมีอำนาจตามที่บัญญัติไว้ในมาตรา ๑๔ วรรคหนึ่ง แห่ง
ประมวลกฎหมายที่ดินด้วย

มาตรา ๘ ในกรณีที่ผู้มั่งสิทธิได้รับค่าทดแทนรับชำระเงินค่าทดแทน
แต่ยังไม่ยินยอมตกลงในจำนวนเงินค่าทดแทนที่การนิคมอุตสาหกรรม
แห่งประเทศไทยกำหนด หรือรับหรือไม่รับเงินค่าทดแทนที่การนิคม
อุตสาหกรรมแห่งประเทศไทยวางไว้ตามมาตรา ๗ ไม่ตัดสิทธิผู้นั้นที่จะ
อุทธรณ์ต่อรัฐมนตรีว่าการกระทรวงอุตสาหกรรมเพื่อเรียกเงินส่วนที่ตน
เห็นว่าควรจะได้รับภายในหกสิบวันนับแต่วันที่ตนรับเงินค่าทดแทนจากการ
นิคมอุตสาหกรรมแห่งประเทศไทยหรือวันที่การนิคมอุตสาหกรรมแห่ง
ประเทศไทยวางเงินค่าทดแทนตามมาตรา ๗ หรือในกรณีที่มิได้รับเงิน
ค่าทดแทนไปนับแต่วันที่ตนได้รับแจ้ง แล้วแต่กรณี

ในการพิจารณาอุทธรณ์จำนวนค่าทดแทนตามมาตรา ๕ ให้รัฐมนตรี
ว่าการกระทรวงอุตสาหกรรมแต่งตั้งคณะกรรมการคณะหนึ่ง ประกอบด้วย
บุคคลผู้ทรงคุณวุฒิทางกฎหมาย และผู้มีความรู้ความสามารถในการค
ราคาดังกล่าวทรัพย์สิน มีจำนวนทั้งหมดไม่น้อยกว่าห้าคนเป็นผู้พิจารณา
เสนอความเห็นต่อรัฐมนตรีว่าการกระทรวงอุตสาหกรรม

ในกรณีที่ผู้มีสิทธิได้รับค่าทดแทนยังไม่พอใจคำวินิจฉัยของ
รัฐมนตรีว่าการกระทรวงอุตสาหกรรม ให้ฟ้องต่อศาลภายในหนึ่งปีนับแต่
วันได้รับแจ้งคำวินิจฉัยของรัฐมนตรีว่าการกระทรวงอุตสาหกรรม

ในกรณีที่รัฐมนตรีว่าการกระทรวงอุตสาหกรรมหรือศาลวินิจฉัยให้
ชำระเงินค่าทดแทนเพิ่มขึ้น ให้ผู้มีสิทธิได้รับค่าทดแทนได้รับดอกเบี้ย
ในอัตราดอกเบี้ยเงินฝากประเภทฝากประจำของธนาคาร ในจำนวนเงิน
ที่เพิ่มขึ้น ทั้งนี้ ตั้งแต่วันที่ได้มีการจ่ายหรือวางเงินค่าทดแทนนั้น

มาตรา ๑๐ นอกจากที่ได้บัญญัติไว้แล้วในพระราชบัญญัตินี้ การ
ดำเนินการเวนคืน ให้นำกฎหมายว่าด้วยการเวนคืนอสังหาริมทรัพย์มาใช้
บังคับโดยอนุโลม

มาตรา ๑๑ ให้รัฐมนตรีว่าการกระทรวงอุตสาหกรรมรักษาการ
ตามพระราชบัญญัตินี้

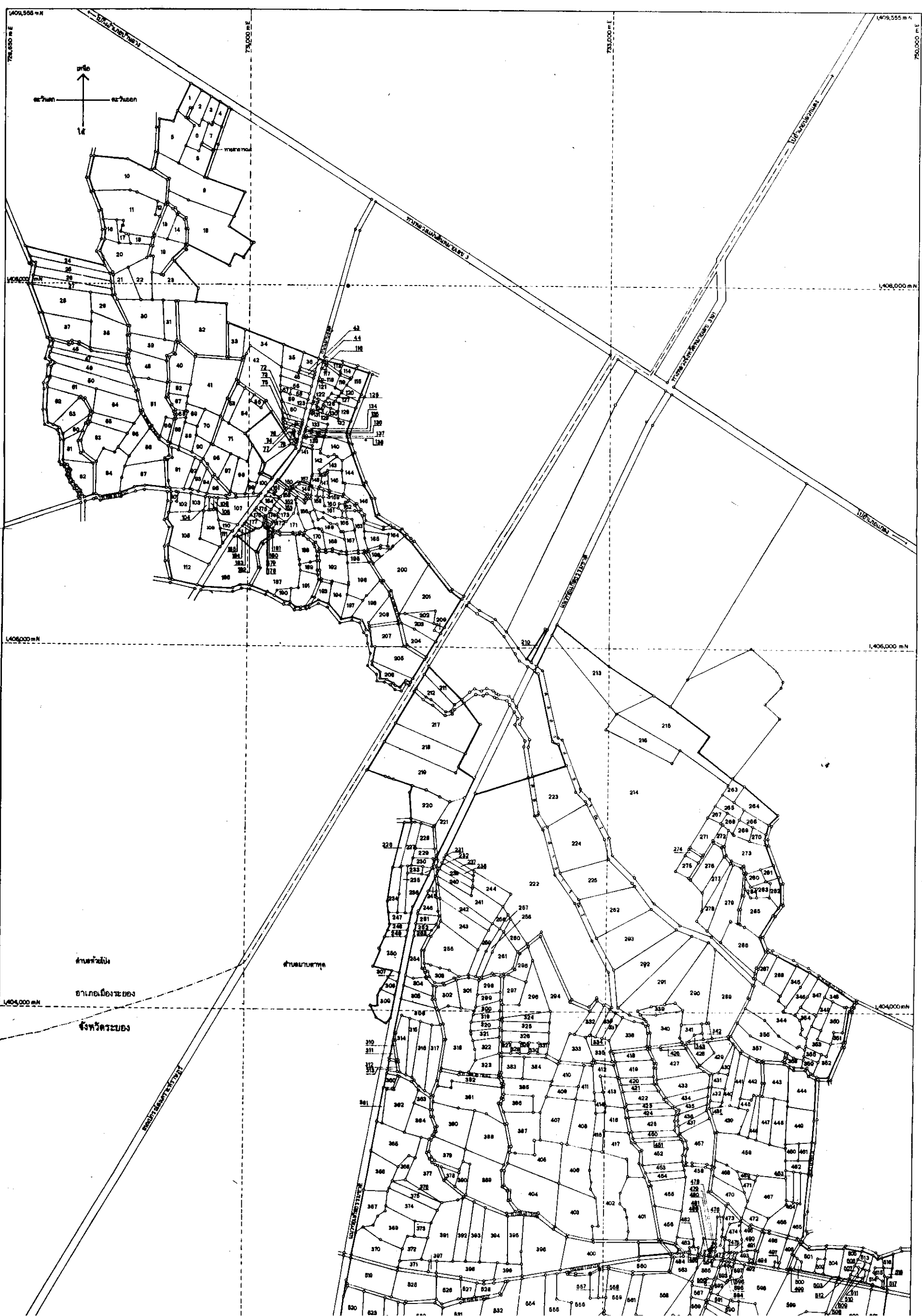
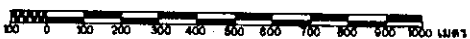
ผู้รับสนองพระบรมราชโองการ

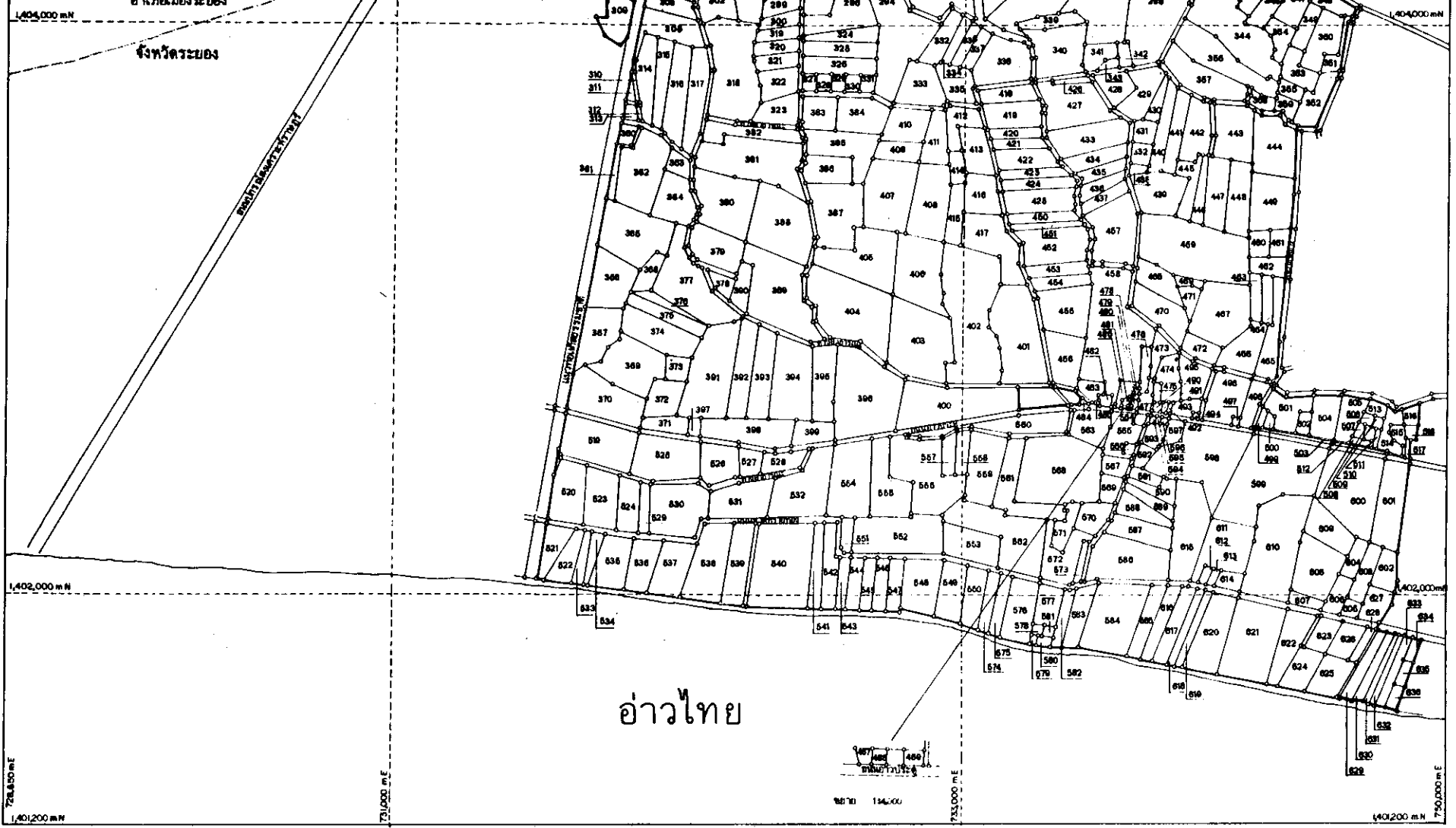
พลเอก ป. ศิริสุตานนท์
นายกรัฐมนตรี

แผนที่ท้ายพระราชบัญญัติเวนคืนอสังหาริมทรัพย์
ในท้องที่ตำบลห้วยโป่ง และตำบลบางตาตุบ อำเภอเมืองระยอง จังหวัดระยอง

พ.ศ. 2527

มาตราส่วน 1:20,000





- เครื่องหมาย**
- แนวเขตที่ดินส่วนอื่น
 - - - เขตตำบล
 - == ทางหลวง ถนน
 - แม่น้ำ คลอง ห้วย

นางสาวกานดา *ศิริวิมล*
 (ประสิทธิ์ ธีระกุล)
 ผู้อำนวยการฝ่ายพัฒนา
ศิริวิมล
 (นาย วิสิษฐ วรรณ)

ผู้ว่าการการนิคมอุตสาหกรรมแห่งประเทศไทย

บัญชีรายชื่อข้าราชการหรือครอบครัวของที่กิตติมศักดิ์ของเวรคืนตามพระราชบัญญัติเวรคืนของทหารบก

ในกองทัพบกหน่วยโป่ง และตำบลบางคาบทุก อำเภอเมืองระยอง จังหวัดระยอง

พ.ศ. ๒๔๖๗

หมายเลข	ชื่อข้าราชการหรือครอบครัวของ	ปริมาณเวรน้อย			ที่กิตติมศักดิ์			หนังสือสำคัญ					ใบยศตามหนังสือสำคัญ			ใบยศที่กองเวรคืน			หมายเหตุ
		แขวงหรือตำบล	เขตหรืออำเภอ	จังหวัด	ตำบล	อำเภอ	จังหวัด	ประเภท	เลขที่	ระวาง	เลขที่คืน	หนา	ตรา	ไร่	งาน	ตรา	ไร่	งาน	
1	นางสาว แชนท์	หน่วยโป่ง	เมืองระยอง	ระยอง	หน่วยโป่ง	เมืองระยอง	ระยอง	น.ส. 3 ก.	484	-	2	-	7	1	-	7	1	-	
2	นางสาววันดี ศิริวิมลวงศา	"	"	"	"	"	"	น.ส. 3 ก.	503	-	5	-	7	3	68	7	3	68	
3	นายชาติ ศรีประศาสน์	พลา	กิ่งอำเภอปากประ	"	"	"	"	น.ส. 3 ก.	197/16	-	-	-	5	-	02	5	-	02	
4	นางเคียง เป้าอินทร์	หน่วยโป่ง	เมืองระยอง	"	"	"	"	น.ส. 3 ก.	333/16	-	-	-	4	2	-	4	2	-	
5	นางบุญนงค์ จำปาทอง	"	"	"	"	"	"	น.ส. 3 ก.	83	-	-	-	19	3	08	19	3	08	
6	นางสาวศิริจันทร์ แซ่จัน	บางเลน	บางเลน	นครปฐม	"	"	"	น.ส. 3 ก.	485	-	3	-	7	1	10	7	1	10	
7	นางเคียง เป้าอินทร์	หน่วยโป่ง	เมืองระยอง	"	"	"	"	น.ส. 3 ก.	712/16	-	-	-	6	2	-	6	2	-	

หมายเลขเขต	ชื่อเขตรับผิดชอบ	ปริมาณเรือยนต์			พื้นที่จอดอยู่			พลังงานไฟฟ้า				ในเขตความรับผิดชอบ			นอกเขตความรับผิดชอบ			หมายเหตุ	
		แขวงหรือตำบล	เขตหรืออำเภอ	จังหวัด	ตำบล	อำเภอ	จังหวัด	ประเภท	เขตที่	ระยะทาง	เขตที่	ท่า	ไร่	งาน	ตารางวา	ไร่	งาน		ตารางวา
8	นางสวย แรมค	พวยไผ่	เมือง	ระยอง	พวยไผ่	เมือง	ระยอง	ม.ศ. 3 ก.	486	-	4	-	13	-	26	13	-	26	
9	นางจิว ฐุกอน	"	"	"	"	"	"	ม.ศ. 3	106	-	-	-	60	1	05	60	1	05	
10	นางยิ้ม เนินรุโร	"	"	"	"	"	"	ม.ศ. 3	89	-	-	-	45	3	-	45	3	-	
11	นางผอ ฐุกอน	"	"	"	"	"	"	ม.ศ. 3	37	-	-	-	37	2	-	37	2	-	
12	นางฉม พรหมศรี	"	"	"	"	"	"	ม.ศ. 3					1	-	51	1	-	51	
13	นางฉม พรหมศรี	"	"	"	"	"	"	ม.ศ. 3					7	2	45	7	2	45	
14	นางฉม พรหมศรี	"	"	"	"	"	"	ม.ศ. 3					5	-	83	5	-	83	
15	นางพวง ไกรธ	"	"	"	"	"	"	ม.ศ. 3	71	-	-	-	40	2	-	40	2	-	

ลำดับ หมายเลข เขต	ชื่อเจ้าของหรือผู้ครอบครอง	ปริมาณเรือนอยู่			พื้นที่อยู่			พื้นที่ก่อสร้าง					เนื้อที่รวม พื้นที่ก่อสร้าง			เนื้อที่ ของเรือน			หมายเหตุ
		แถว หรือ ตำบล	เขต หรือ อำเภอ	จังหวัด	ตำบล	อำเภอ	จังหวัด	ประ เภท	เนื้อที่	ระหว่าง	เนื้อที่ พื้น ที่	หนา สารวจ	ไร่	งาน	ศ. ว.	ไร่	งาน	ศ. ว.	
16	นายเขียน เนิญโร	ห้วยโป่ง	เมือง ระยอง	ระยอง	ห้วยโป่ง	เมือง ระยอง	ระยอง	น.ส. 3 ก.	526	-	8	-	5	3	73	5	3	73	
17	นายเขียน เนิญโร	"	"	"	"	"	"	น.ส. 3 ก.	5	-	9	-	3	-	14	3	-	14	
18	นายแก้ว เนิญโร	"	"	"	"	"	"	น.ส. 3 ก.	528	-	10	-	3	1	86	3	1	86	
19	นางกุศลวน ใจภักทวง	"	"	"	"	"	"	น.ส. 3 ก.	590	-	8	-	14	3	40	14	3	40	
20	นายพวง ไกรภ	"	"	"	"	"	"	น.ส. น.การควบคุมครอง					19	2	16	19	2	16	
21	นางสาวเวียง อาศัย เด็กชายศุภชัย อาศัย เด็กชายศุภชัย อาศัย เด็กหญิงทัศนีย์ อาศัย	"	"	"	"	"	"	น.ส.3	278	-	-	-	10	1	54	10	1	54	
22	นายอิน คำชัย	"	"	"	"	"	"	น.การควบคุมครอง					13	2	80	13	2	80	

เลขหมาย เลขที่	ชื่อเจ้าของหรือผู้ครอบครอง	ปริมาณเรือนอยู่			พื้นที่คงอยู่			พื้นที่ก่อสร้าง				เนื้อที่ตาม พื้นที่ก่อสร้าง			เนื้อที่ คงเว้นพื้นที่			หมายเหตุ	
		แถว หรือ ค้ำบด	เขต หรือ อำเภอ	จังหวัด	ค้ำบด	อำเภอ	จังหวัด	ประ เภท	เนื้อที่	ระหว่าง	เนื้อที่ ที่ ถม	หนา สำรวจ	ไร่	งาน	คา วาง วา	ไร่	งาน		คา วาง วา
23	นายคิน คำชัย	ห้วยโป่ง	เมือง ระยอง	ระยอง	ห้วยโป่ง	เมือง ระยอง	ระยอง	น.ศ.3	82	-	-	-	47	2	60	47	2	60	
24	นายนิยม สังข์วงศ์	"	"	"	"	"	"	น.ศ. 3 ก.	680	-	20	-	12	-	20	12	-	20	
25	นางสาวฉ้ายกม สังข์วงศ์	"	"	"	"	"	"	น.ศ. 3 ก.	679	-	19	-	12	-	40	12	-	40	
26	นางยุค พันแสน	ทุ่งควาย กิน	เมือง	ระยอง	"	"	"	น.ศ. 3 ก.	678	-	18	-	12	-	40	12	-	40	
27	นายแยง สังข์วงศ์	ห้วยโป่ง	เมือง ระยอง	ระยอง	"	"	"	น.ศ. 3 ก.	677	-	17	-	12	-	50	12	-	50	
28	นางเกษม สังข์วงศ์	"	"	"	"	"	"	น.ศ.3	30	-	-	-	30	1	41	30	1	41	
29	นายดุษฎี สังข์วงศ์	"	"	"	"	"	"	น.ศ.3	381	-	-	-	15	-	-	15	-	-	
30	นางเชื้อ สังข์วงศ์	"	"	"	"	"	"	น.ศ.	185	-	15	-	27	1	40	27	1	40	

แปลง หมายเลข เลขที่	ชื่อเจ้าของหรือผู้ครอบครอง	ที่ดินรือน้อย			ที่ดินคงอยู่			หนังสือสำคัญ					ใบสัปดาห์ หนังสือสำคัญ			ใบสัปดาห์ คงเว้นคืน			หมายเหตุ
		แขวง หรือ ตำบล	เขต หรือ อำเภอ	จังหวัด	ตำบล	อำเภอ	จังหวัด	ประ เภท	เลขที่	ระหว่าง	เลขที่ คืน	พนา สำรวจ	ไร่	งาน	ตาราง วา	ไร่	งาน	ตาราง วา	
31	นางเข็ม สังข์วงศ์	หายโป่ง	เมือง ระยอง	ระยอง	หายโป่ง	เมือง ระยอง	ระยอง	น.ส. 3 ก.	676	-	16	-	9	3	36	9	3	36	
32	นางจาม สมชาติ	"	"	"	"	"	"	น.ส. 3 ก.	576	-	11	-	47	1	91	47	1	91	
33	นายคำ ศิริ	"	"	"	"	"	"	น.ส.3	711	-	-	-	9	1	10	9	1	10	
34	นายสุบิน ผลบุญ	"	"	"	"	"	"	น.ส.3	319	-	-	-	14	3	50	14	3	50	
35	นายคดคม พวงเพชร	"	"	"	"	"	"	โฉนด	16526	18 ก. 8 อ.	14	1081	8	-	72.5	8	-	72.5	
36	นายเอี่ยม รัชพงษ์ไทย	"	"	"	"	"	"	โฉนด	17420	18 ก. 8 อ.	20	1148	4	1	28.3	4	1	28.3	
37	นางสัมพันธ์ ทวงประเสริฐ	"	"	"	"	"	"	น.ส.3	521/30	-	-	-	21	-	39	21	-	39	
38	นางทองหยิบ มูลทองชุม	คลองเตย	พระโขนง	กรุงเทพฯ เขตบางนา	"	"	"	โฉนด	17363	18 ก. 7 อ.	5	1138	23	2	91.1	23	2	91.1	

เลข หมาย เลขที่	ชื่อเจ้าของหรือผู้ครอบครอง	ที่ตั้งบ้านเรือนอยู่			ที่ดินที่ขอยุ้			หนังสือสำคัญ				โฉนดที่ดิน หนังสือสำคัญ			โฉนดที่ดิน ของเวนคืน			หมายเหตุ	
		แขวง หรือ ตำบล	เขต หรือ อำเภอ	จังหวัด	ตำบล	อำเภอ	จังหวัด	ประ เภท	เนื้อที่	ระวาง	โฉนด ที่ดิน	หน้า สำรวจ	ไร่	งาน	ตาราง วา	ไร่	งาน		ตาราง วา
39	นายทศย มุลประสิทธิ์	ห้วยโป่ง	เมือง ระยอง	ระยอง	ห้วยโป่ง	เมือง ระยอง	ระยอง	น.ศ.2	375	-	-	-	15	-	-	15	-	-	
40	นางเกษม สังข์วงศ์	"	"	"	"	"	"	น.ศ.3	278	-	-	-	10	2	41	10	2	41	
41	นางจัน ทวงแก้ว	"	"	"	"	"	"	น.ศ.2	475	-	-	-	38	3	04	38	3	04	
42	นางเกษม สังข์วงศ์	"	"	"	"	"	"	น.ศ.3	282	-	-	-	36	-	17	36	-	17	
43	นางเพ็ญ สามีภักดิ์	"	"	"	"	"	"	โฉนด	16069	16 ก. 8 ก.	9	1049	1	-	22.4	1	-	22.4	
44	นางเพ็ญ สามีภักดิ์	"	"	"	"	"	"	โฉนด	16068	16 ก. 8 ก.	8	1048	1	-	21.5	1	-	21.5	
45	นางกานดา นามอยู่ นางสาวประมวล นามอยู่	"	"	"	"	"	"	น.ศ. 3 ก.	821	-	97	-	5	2	37	5	2	37	

แปลง หมายเลข เขต	ชื่อเจ้าของหรือผู้ครอบครอง	ที่ดินบริเวณอยู่			ที่ดินตั้งอยู่			หนังสือสำคัญ					โฉนดความ หนังสือสำคัญ			โฉนด ทองโฉนด			หมายเหตุ
		แขวง หรือ ตำบล	เขต หรือ อำเภอ	จังหวัด	ตำบล	อำเภอ	จังหวัด	ประเภท	เลขที่	ระวาง	เลขที่ ดิน	หน้า สำรวจ	ไร่	งาน	ตารางวา	ไร่	งาน	ตารางวา	
46	นายประวิทย์ ขาวจันทร์ นายแดง แยมจันทร์ นางสาวบุญเยี่ยม ส่วงทอง	ห้วยโป่ง	เมือง ระยอง	ระยอง	ห้วยโป่ง	เมือง ระยอง	ระยอง	น.ส. 3 ก.	474	-	4	-	18	1	05	18	1	05	
47	นายประวิทย์ ขาวจันทร์	"	"	"	"	"	"	น.ส. 3 ก.	475	-	5	-	8	2	12	8	2	12	
48	นายสำอางค์ ขาวจันทร์	"	"	"	"	"	"	น.ส.3	122	-	-	-	16	-	62	16	-	62	
49	นางชำ ขาวจันทร์	"	"	"	"	"	"	น.ส.3	159/37	-	-	-	16	1	70	16	1	70	
50	นางสมิ ดินทรตะ	ศิริราช	บางซอก นอย	กรุงเทพฯ ม.คานนคร	"	"	"	โฉนด	20207	16 ก. 7 ก.	6	1219	21	3	01.8	21	3	01.8	
51	นายหิน นองแก้ว	ห้วยโป่ง	เมือง ระยอง	ระยอง	"	"	"	โฉนด	23959	16 ก. 7 ก.	8	1388	25	3	19	25	3	19	
52	นางควม ขาวจันทร์	"	"	"	"	"	"	น.ส. 3 ก.	877	-	27	-	4	-	20	4	-	20	

เพลง หมาย เลขที่	ชื่อเจ้าของหรือผู้ครอบครอง	ที่ดินโฉนด			ที่ดินทำกิน			หนังสือสำคัญ					โฉนดที่ดิน หนังสือสำคัญ		โฉนดที่ดิน โฉนดโฉนด			หมายเหตุ	
		แขวง หรือ ตำบล	เขต หรือ อำเภอ	จังหวัด	ตำบล	อำเภอ	จังหวัด	ประ เภท	เลขที่	ระหว่าง	เลขที่ ดิน	หน้า สำรวจ	ไร่	งาน	ตาราง วา	ไร่	งาน		ตาราง วา
53	นายจำ คุมคาย	หายโปง	เมือง ระยอง	ระยอง	หายโปง	เมือง ระยอง	ระยอง	น.ส. 3 ก.	94	-	46	-	7	-	40	7	-	40	
54	นายเนลย คุมคาย	"	"	"	"	"	"	น.ส. 3 ก.	92	-	44	-	17	1	10	17	1	10	
55	นางประไพ คุมคัก	"	"	"	"	"	"	น.ส. 3 ก.	93	-	45	-	1	3	90	1	3	90	
56	นางกานดา นานบุญ	"	"	"	"	"	"	น.ส. 3 ก.	822	-	98	-	5	2	03	5	2	03	
57	นางสาวคำค้อย คุ้ม	"	"	"	"	"	"	น.ส. 3	517/95	-	-	-	2	-	10	2	-	10	
58	นายแล หมายมัน	"	"	"	"	"	"	น.ส. 3	518	-	-	-	2	-	10	2	-	10	
59	นางสุนันทน์ สังข์วงษ์	"	"	"	"	"	"	น.ส. 3	219	-	-	-	5	1	06	5	1	06	
60	นายโชน คุ้มประเสริฐ	"	"	"	"	"	"	น.ส. 3	385	-	-	-	5	-	05	5	-	05	
61	นางบรรจง ผดุงแก้ว	"	"	"	"	"	"	โฉนด โฉนด	21722	16 ก. 7 อ.	4	1267	12	1	03.6	12	1	03.6	
62	นายวิฑ คุ้มเกษมคง	"	"	"	"	"	"	น.ส. 3	209	-	-	-	13	1	61	13	1	61	

เมือง หมายเลข เขต	ชื่อเจ้าของหรือผู้ครอบครอง	ที่ดินโฉนด			ที่ดินพิกัด			หนังสือสำคัญ					เนื้อที่ตาม หนังสือสำคัญ			เนื้อที่ ของเวนคืน			หมายเหตุ
		แขวง หรือ ตำบล	เขต หรือ อำเภอ	จังหวัด	ตำบล	อำเภอ	จังหวัด	ประ เภท	เลขที่	ระวาง	เลขที่ ดิน	หน้า สำรวจ	ไร่	งาน	ตาราง วา	ไร่	งาน	ตาราง วา	
63	นายเจริญ ชาวาลุ่ม	ห้วยโป่ง	เมือง ระยอง	ระยอง	ห้วยโป่ง	เมือง ระยอง	น.ศ.3	224	-	-	-	9	2	27	9	2	27		
64	นายสวท มุอประสิทธิ์	บางกรุ	พระประ แดง	สมุทร ปราการ	"	"	โฉนด	30370	16 ก. 7 ก.	7	1220	19	2	54.1	19	2	54.1		
65	นายวินัย ชิตคงเวียง	ห้วยโป่ง	เมือง ระยอง	ระยอง	"	"	น.ศ.3	218	-	-	-	7	2	89	7	2	89		
66	นายสำเนียง ที่ตั้ง	"	"	"	"	"	น.ศ.3	523/268	-	-	-	2	2	60	2	2	60		
67	นายพัน หนูคุ้ม	"	"	"	"	"	น.ศ. 3 ก.	814	-	37	-	5	2	86	5	2	86		
68	นายวินัย ทวาทอง	"	"	"	"	"	น.ศ.3	226	-	-	-	1	1	20	1	1	20		
69	นายเบ็ญจ ที่ตั้ง	"	"	"	"	"	น.ศ.3	313	-	-	-	4	1	79	4	1	79		
70	นางสัมพันธ์ กวงประเสริฐ	"	"	"	"	"	น.ศ.3	347	-	-	-	9	3	79	9	3	79		
71	นายบุญ หมายมั่น	"	"	"	"	"	โฉนด	16522	16 ก. 7 ก.	4	1094	17	1	71.4	17	1	71.4		
72	นางละนัย ศรีสุทธิ	"	"	"	"	"	โฉนด	15506	16 ก. 8 ก.	2	1036	1	1	63.4	1	1	63.4		

เลขที่หมาย	ชื่อเจ้าของหรือผู้ประกอบการ	ปริมาณเรือขุด			พื้นที่ขุด			หนังสือสำคัญ					ใบที่ความหนังสือสำคัญ			ใบที่ที่ทองเวนคืน			หมายเขต
		แควงหรือตำบล	เขตหรืออำเภอ	จังหวัด	ตำบล	อำเภอ	จังหวัด	ประเภท	เลขที่	ระวาง	เขตดิน	หน้าสำรวจ	ไร่	งาน	ตารางวา	ไร่	งาน	ตารางวา	
73	นายโยธิน วงศ์ชาพลวง	พลา	กิ่งอำเภอ บ้านฉาง อำเภอเมือง ระยอง	ระยอง	ห้วยโป่ง	เมือง ระยอง	ระยอง	โฉนด	23364	16 ก. 8 ก.	25	1290	1	-	41.8	1	-	41.8	
74	นางสาวรวม สังข์วงศ์	ห้วยโป่ง	เมือง ระยอง	"	"	"	"	โฉนด	15507	16 ก. 8 ก.	3	1037	-	1	15.8	-	1	15.8	
75	นางสาวรวม สังข์วงศ์	"	"	"	"	"	"	โฉนด	15508	16 ก. 8 ก.	4	1038	-	3	63	-	3	63	
76	นายธัม แสงสว่าง	"	"	"	"	"	"	โฉนด	15509	16 ก. 8 ก.	5	1039	1	-	01.6	1	-	01.6	
77	นายบุญทัน วิเศษทอง	"	"	"	"	"	"	โฉนด	15501	16 ก. 8 ก.	6	1040	-	-	95.2	-	-	95.2	
78	นายแส หัก	"	"	"	"	"	"	โฉนด	15511	16 ก. 8 ก.	7	1041	1	3	35.9	1	3	35.9	
79	นายพัน หนูคุณ	"	"	"	"	"	"	น.ส. 3 ก.	91	-	43	-	-	1	33	-	1	33	
80	นายชนะ แก้วคงคำ	บางคลอง	บางขุน เทียน	กรุงเทพมหานคร	"	"	"	น.ส. 3 ก.	504	-	6	-	3	3	82	3	3	82	
81	นายวัชร ศรีสุทธิ	ห้วยโป่ง	เมือง ระยอง	ระยอง	"	"	"	น.ส.3	129	-	-	-	13	-	98	13	-	98	

แปลง หมายเลข	ชื่อเจ้าของหรือผู้ครอบครอง	ที่ดินโฉนด			ที่ดินกินอยู่			หนังสือสำคัญ					โฉนดที่ดิน			หมายเหตุ			
		แขวง หรือ ตำบล	เขต หรือ อำเภอ	จังหวัด	ตำบล	อำเภอ	จังหวัด	ประเภท	เลขที่	ระวาง	เลขที่ กิน	หน้า สำรวจ	ไร่	งาน	ตารางวา		ไร่	งาน	ตารางวา
82	นางสาว แซ่มิม	หายโง่	เมือง ระยอง	ระยอง	หายโง่	เมือง ระยอง	ระยอง	น.ศ.3	218	-	-	-	15	2	89	15	2	89	
83	นายภูวิช ศรีสุทธิ นายทิม ฉุยนิยง	"	"	"	"	"	"	น.ศ.3	208	-	-	-	16	1	05	16	1	05	
84	นายสมคิด ทองจันทมูล	"	"	"	"	"	"	น.ศ.3	426	-	-	-	18	2	-	18	2	-	
85	นายวิระ เขียวทองขย	"	"	"	"	"	"	น.ศ.3	223	-	-	-	11	-	34	11	-	34	
86	นางฉิน มุลทองนุช นางสาวพริ้ว มุลทองนุช นางสาวแก้ว มุลทองนุช นางสาวแดง มุลทองนุช	"	"	"	"	"	"	น.ศ.3	358	-	-	-	15	1	92	15	1	92	
87	นางจำลอง ขำดี	"	"	"	"	"	"	น.ศ.3	212	-	-	-	18	2	34	18	2	34	
88	นางสำเนียง ทคง	"	"	"	"	"	"	น.ศ.3	226	-	-	-	5	3	13	5	3	13	
89	นายสำเนา ทคง	"	"	"	"	"	"	น.ศ.3	406	-	-	-	5	1	05	5	1	05	
90	นางกรรณ ชวานาถน	"	"	"	"	"	"	น.ศ. 3 ก.	698	-	25	-	4	3	05	4	3	05	

เลข หมาย เลขที่	ชื่อเจ้าของหรือผู้ครอบครอง	ที่ดินบริเวณรอบๆ			ที่ดินที่ขังอยู่			หนังสือสำคัญ				เนื้อที่ตามหนังสือสำคัญ			เนื้อที่ของเวนคืน			หมายเหตุ
		แขวงหรือตำบล	เขตหรืออำเภอ	จังหวัด	ตำบล	อำเภอ	จังหวัด	ประเภท	เลขที่	ระวาง	เลขที่ดิน	หน้าสำรวจ	ไร่	งาน	ตารางวา	ไร่	งาน	
91	นางบุญชุม แก้วมูล	ห้วยโป่ง	เมืองระยอง	ระยอง	ห้วยโป่ง	เมืองระยอง	น.ศ. 3 ก.	815	-	38	-	15	3	30	15	3	30	
92	นายเต็ม กุลสมมา	"	"	"	"	"	น.ศ. 3 ก.	293	-	-	-	4	-	54	4	-	54	
93	นางเจ๊คน นวนมัว	"	"	"	"	"	น.ศ. 3 ก.	472	-	2	-	4	2	52	4	2	52	
94	นางคาน ขาวจันทร์	"	"	"	"	"	น.ศ. 3 ก.	473	-	3	-	3	3	03	3	3	03	
95	นายพัน หลุยคม	"	"	"	"	"	น.ศ. 3 ก.	697	-	24	-	10	-	56	10	-	56	
96	จำสิมเอก นุญกลูก ขาวจันทร์	หนองไผ่	หนองไผ่	กรุงเทพฯ มท.๑๖	"	"	น.ศ. 3 ก.	471	-	1	-	4	-	43	4	-	43	
97	นายชด พุทธราชวงษ์	ห้วยโป่ง	เมืองระยอง	ระยอง	"	"	น.ศ. 3 ก.	611	-	76	-	7	2	50	7	2	50	
98	นางจำลอง ชำดี	"	"	"	"	"	โฉนด	16521	16ก. 7ก.	3	1093	15	-	63.7	15	-	63.7	

เลข หมาย เลขที่	ชื่อเจ้าของหรือผู้ครอบครอง	ที่ดินโฉนด			ที่ดินทำกิน			พื้นที่ก่อสร้าง				โฉนดที่ดิน			โฉนดที่ดิน			หมายเหตุ
		แขวง หรือ ตำบล	เขต หรือ อำเภอ	จังหวัด	ตำบล	อำเภอ	จังหวัด	ประ เภท	เนื้อ ที่	ระหว่าง	เนื้อ ที่ กิน	หนา สำรวจ	ไร่	งาน	ศ. ว.	ไร่	งาน	
99	นางชน ผดงแก้ว	หายโง่	เมือง ระยอง	ระยอง	หายโง่	เมือง ระยอง	โฉนด	16528	16 ก. 7 ก.	2	1044	2	-	14.5	2	-	14.5	
100	นางฉก เจริญศึกษา	"	"	"	"	"	โฉนด	15581	16 ก. 7 ก.	1	1042	4	-	39.8	4	-	39.8	
101	นายระคนม เคี่ยมสุข	"	"	"	"	"	น.ศ. 3 ก.	708	-	28	-	1	-	13	1	-	13	
102	นางเอ็ง หล้าเจริญ	"	"	"	"	"	น.ศ. 3 ก.	707	-	27	-	6	2	57	6	2	57	
103	นายสมชัย มีตรเจริญ	"	"	"	"	"	น.ศ.3	226	-	-	-	4	1	90	4	1	90	
104	นายส่วย พานศรี	"	"	"	"	"	ที่มีการครอบครอง			-	-	-	3	19	-	3	19	
105	นางฉกคน อมวงศด	"	"	"	"	"	ที่มีการครอบครอง			-	-	-	3	20	-	3	20	
106	นางวินัย ขาวนาลุ่ม	"	"	"	"	"	ที่มีการครอบครอง			-	-	-	3	70	-	3	70	
107	นายปรากฏ วิยะพันธ์	"	"	"	"	"	โฉนด	23667	16 ก. 7 ก.	8	1365	14	3	49.2	14	3	49.2	

แปลง หมายเลข เขต	ชื่อเจ้าของหรือผู้ครอบครอง	ปริมาณเรือนอยู่			พื้นที่ของอยู่			พื้นที่อาศัย				เขตคาม พื้นที่อาศัย			เขต ของเวนคืน			หมายเหตุ	
		แถว หรือ ตำบล	เขต หรือ อำเภอ	จังหวัด	ตำบล	อำเภอ	จังหวัด	ประ เภท	เลขที่	ระวาง	เลขที่ ดิน	หนา ตาราง	ไร่	งาน	ตาราง วา	ไร่	งาน		ตาราง วา
108	นางศอย แสงวิมล	กระหม ราษฎร์	หนอง จอก	กรุงเทพฯ เขตบางคอ	ห้วยโป่ง	เมือง ระยอง	ระยอง	โฉนด	15722	16 ก. 7 อ.	1	1051	29	3	67.4	29	3	67.4	
109	นางกัญญา ศิริวิธนา	ท่าประดู่	เมือง ระยอง	ระยอง	"	"	"	โฉนด	16504	16 ก. 7 อ.	6	1090	11	2	31.6	11	2	31.6	
110	นางประชศ แสงโชติ	มาตาศพ	"	"	"	"	"	โฉนด	18570	16 ก. 7 อ.	7	1186	2	2	76.1	2	2	76.1	
111	นายฉัตร ชวานาลุม	ห้วยโป่ง	"	"	"	"	"	โฉนด	23666	16 ก. 7 อ.	9	1366	1	2	89	1	2	89	
112	นายเส่ง สังข์วงศ์	"	"	"	"	"	"	น.ส. 3	387	-	-	-	14	2	46	14	2	46	
113	นายเชิง มาพงษ์	"	"	"	"	"	"	โฉนด	16770	18 ก. 8 อ.	18	1098	-	1	87	-	1	87	
114	นายจวน ทัด	"	"	"	"	"	"	น.ส. 3 ก.	51	-	2	-	2	3	67	2	3	67	
115	นางชวน ฉลนบุญ	"	"	"	"	"	"	น.ส. 3	286	-	-	-	8	1	80	8	1	80	
116	นายเชิง มาพงษ์	"	"	"	"	"	"	โฉนด	16769	18 ก. 8 อ.	17	1097	-	1	47.2	-	1	47.2	
117	นายทองใบ ชินภิญญ์	"	"	"	"	"	"	โฉนด	16768	18 ก. 8 อ.	16	1096	5	-	10.2	5	-	10.2	

แผ่นง หมาย เลขที่	ชื่อเจ้าของหรือผู้ครอบครอง	ที่ดินที่เรือนอยู่			ที่ดินที่คงอยู่			หนังสือสำคัญ					เนื้อที่ตาม หนังสือสำคัญ			เนื้อที่ ของเวนคืน			หมายเหตุ
		แขวง หรือ ตำบล	เขต หรือ อำเภอ	จังหวัด	ตำบล	อำเภอ	จังหวัด	ประ เภท	เลขที่	ระวาง	เลขที่ ดิน	หนา สำรวจ	ไร่	งาน	ตาราง วา	ไร่	งาน	ตาราง วา	
118	นายเจ็ง มาตัง	ห้วยโป่ง	เมือง ระยอง	ระยอง	ห้วยโป่ง	เมือง ระยอง	ระยอง	โฉนด	16772	18 ก. 8 ต.	15	1095	-	-	75.8	-	-	75.8	
119	นายจวน หักตั้ง	"	"	"	"	"	"	น.ส. 3 ก.	52	-	3	-	2	2	93	2	2	93	
120	นายอาน สมชาติ	"	"	"	"	"	"	น.ส.3	231	-	-	-	3	1	34	3	1	34	
121	นายสุวิธ วิริยาวัฒน์	โพธาราม	โพธาราม	ราชบุรี	"	"	"	น.ส.3	158/25	-	-	-	4	5	98	4	5	98	
122	นางสาวประมาศ นามบุญ	ห้วยโป่ง	เมือง ระยอง	ระยอง	"	"	"	น.ส. 3 ก.	119	-	71	-	-	1	07	-	1	07	
123	นางจัน หมายรัมย์	"	"	"	"	"	"	โฉนด	16074	16 ก. 8 ต.	11	1079	-	1	66.8	-	1	66.8	
124	นายแสน นามบุญ	"	"	"	"	"	"	น.ส. 3 ก.	53	-	4	-	2	1	07	2	1	07	
125	นายทองใบ ชันนิรัมย์	"	"	"	"	"	"	น.ส.3	437	-	-	-	-	2	60	-	2	60	
126	นายทองใบ ชันนิรัมย์	"	"	"	"	"	"	น.ส.3	359	-	-	-	2	1	53	2	1	53	
127	นางแดงไทย สมชาติ	"	"	"	"	"	"	น.ส.3	430	-	-	-	3	1	34	3	1	34	

เลข หมาย ประจำ	ชื่อเจ้าของหรือผู้ครอบครอง	คังนานเรือนอยู่			ที่ดินคงอยู่			พื้นที่ก่อสร้าง				เนื้อที่ตาม หนังสือสำคัญ			เนื้อที่ คงเว้นคน			หมายเหตุ	
		แขวง หรือ ตำบล	เขต หรือ อำเภอ	จังหวัด	ตำบล	อำเภอ	จังหวัด	ประ เภท	เนื้อที่	ระวาง	เลขที่ ดิน	หนา สำรวจ	ไร่	งาน	ศ. ว.	ไร่	งาน		ศ. ว.
128	นางนงนกร ชัยภิมย์	ห้วยโป่ง	เมือง ระยอง	ระยอง	ห้วยโป่ง	เมือง ระยอง	ระยอง	น.ศ. 3	429	-	-	-	21	2	14	21	2	14	
129	นางสำภา นามอยู่	"	"	"	"	"	"	น.ศ. 3 ก.	54	-	5	-	1	-	07	1	-	07	
130	นายทองใบ ชัยภิมย์	"	"	"	"	"	"	น.ศ. 3 ก.	53	-	6	-	1	1	80	1	1	80	
131	นายธรรม หัก	"	"	"	"	"	"	น.ศ. 3 ก.	56	-	7	-	-	1	-	-	1	-	
132	นายวัชร ศรีสุทธิ	"	"	"	"	"	"	โฉนด	15325	16 ก. 8 ก.	1	1032	11	2	60.2	11	2	60.2	
133	นายวัชร ศรีสุทธิ	"	"	"	"	"	"	น.ศ. 3 ก.	57	-	8	-	2	2	33	2	2	33	
134	นายธรรม หัก	"	"	"	"	"	"	น.ศ. 3 ก.	58	-	9	-	1	1	53	1	1	53	
135	นายเม็งง หัก นางสาววัย หัก	"	"	"	"	"	"	น.ศ. 3 ก.	544	-	29	-	-	1	-	-	1	-	

เมือง หมายเลข	ชื่อเจ้ารองหรือบุตรกรมครอง	ที่ตั้งบ้านเรือนอยู่			ที่ตั้งที่คงอยู่			หนังสือสำคัญ				ใบสำคัญ หนังสือสำคัญ			ใบสำคัญ ของเรือนกิน			หมายเหตุ
		แขวง หรือ ตำบล	เขต หรือ อำเภอ	จังหวัด	ตำบล	อำเภอ	จังหวัด	ประ เภท	เลขที่	ระหว่าง	เลขที่ ดิน	หน้า สำรวจ	ไร่	งาน	ตาราง วา	ไร่	งาน	
136	นางนวม เขียวทองน้อย	ทวายไป	เมือง ระนอง	ระนอง	ทวายไป	เมือง ระนอง	ระนอง	น.ศ. 3 ก.	545	-	73	-	-	1	-	-	1	-
137	นางสะอาด เจริญสุข	"	"	"	"	"	"	น.ศ. 3 ก.	60	-	11	-	1	-	20	1	-	20.
138	นายสิทธิ์ สุขเจริญ	"	"	"	"	"	"	น.ศ. 3 ก.	61	-	12	-	-	-	43	-	-	43
139	นายเสาว คุ้ม	"	"	"	"	"	"	น.ศ. 3 ก.	62	-	13	-	4	-	73	4	-	73
140	นางอรเมียด หมานมัน	"	"	"	"	"	"	น.ศ. 3 ก.	59	-	10	-	9	3	33	9	3	33
141	นางควม ชาวจันทร์	"	"	"	"	"	"	น.ศ. 3 ก.	63	-	14	-	-	3	20	-	3	20
142	นายคิเตอร์ คุ้มชาติ	"	"	"	"	"	"	น.ศ. 3 ก.	64	-	15	-	6	-	30	6	-	30

แปลง หมายเลข เขต	ชื่อเจ้าของหรือผู้ครอบครอง	ที่ดินรืออยู่			ที่ดินทิ้งอยู่			พื้นที่ก่อสร้าง					เขตที่สาม พื้นที่ก่อสร้าง			เขตที่ สองบริเวณ			หน่วยเทศ
		แขวง หรือ ตำบล	เขต หรือ อำเภอ	จังหวัด	ตำบล	อำเภอ	จังหวัด	ประ เภท	เนื้อที่	ระยะวาง	เขตที่ ดิน	หน้า กว้าง	ไร่	งาน	ตาราง วา	ไร่	งาน	ตาราง วา	
143	นายทิม ของแก้ว	พวยไผ่	เมือง ระยอง	ระยอง	พวยไผ่	เมือง ระยอง	ระยอง	น.ส. 3 ก.	802	-	96	-	3	3	80	3	3	80	
144	นายทิม ของแก้ว	"	"	"	"	"	"	โฉนด 3 ก.	16479	16 ก. 8 ก.	13	1083	7	3	31.5	7	3	31.5	
145	นายประทุม ของแก้ว	"	"	"	"	"	"	น.ส. 3 ก.	65	-	16	-	6	1	80	6	1	80	
146	นายจวน หคง	"	"	"	"	"	"	พื้นที่การเกษตรของ	-	-	-	-	14	3	46	14	3	46	
147	นายทิม ปู่ญา	"	"	"	"	"	"	น.ส. 3 ก.	376	-	-	-	3	1	82	3	1	82	
148	นายแดง พนายกัน	"	"	"	"	"	"	น.ส. 3 ก.	68	-	19	-	2	-	20	2	-	20	
149	นายแดง พนายกัน	"	"	"	"	"	"	น.ส. 3 ก.	66	-	17	-	2	1	50	2	1	50	
150	นางสัมฤทธิ์ ทวงประเสริฐ	"	"	"	"	"	"	โฉนด 3 ก.	22125	16 ก. 8 ก.	221	1226	2	1	20.9	2	1	20.9	
151	นายเสาว หคง	"	"	"	"	"	"	น.ส. 3 ก.	77	-	28	-	2	1	30	2	1	30	

แปลง หมายเลข	ชื่อเจ้าของหรือผู้ครอบครอง	ที่ดินโฉนด			ที่ดินทำนุ			หนังสือสำคัญ					โฉนดที่ดิน หนังสือสำคัญ			โฉนดที่ดิน ของเวนคืน			หมายเหตุ
		แขวง หรือ ตำบล	เขต หรือ อำเภอ	จังหวัด	ตำบล	อำเภอ	จังหวัด	ประ เภท	เลขที่	ระหว่าง	เลขที่ ดิน	หน้า สำรวจ	ไร่	งาน	คา วาง วา	ไร่	งาน	คา วาง วา	
152	นายเฉลิมศักดิ์ อินทร์ระ	ศิริราช	บางตลาด นอก	กรุงเทพฯ	ห้วยโป่ง	เมือง ระยอง	ระยอง	น.ส.2	362	-	-	-	-	2	-	-	2	-	
153	นายเกรียง เป็ริ่งประทุม	ห้วยโป่ง	เมือง ระยอง	ระยอง	"	"	"	น.ส. 3 ก.	78	-	30	-	-	3	10	-	3	10	
154	นายจิรพงษ์ ป่าเพ็ญบุญ	นางจอม เทียน	สีหิม	ชลบุรี	"	"	"	น.ส.3	229	-	-	-	2	-	92	2	-	92	
155	นายอาน อาศัย	ห้วยโป่ง	เมือง ระยอง	ระยอง	"	"	"	น.ส.3	246	-	-	-	6	2	40	6	2	40	
156	นายวีระ แสงสว่าง	"	"	"	"	"	"	น.ส. 3 ก.	74	-	25	-	7	3	10	7	3	10	
157	นางจวบ บุญญ	"	"	"	"	"	"	น.ส. 3 ก.	67	-	18	-	1	-	28	1	-	28	
158	นายบุญ หมายมั่น	"	"	"	"	"	"	น.ส. 3 ก.	68	-	19	-	2	-	20	2	-	20	
159	นายเงิน เมืองสุวรรณ	"	"	"	"	"	"	น.ส. 3 ก.	90	-	42	-	-	2	93	-	2	93	

เลข หมาย เรื่อง	ชื่อเจ้าของหรือผู้ครอบครอง	ปริมาณเรืออยู่			ที่ดินคงอยู่			หนังสือสำคัญ				โฉนดที่ดิน หนังสือสำคัญ			โฉนดที่ดิน คงไว้			หมายเหตุ	
		แขวง หรือ ตำบล	เขต หรือ อำเภอ	จังหวัด	ตำบล	อำเภอ	จังหวัด	ประเภท	เลขที่	ระวาง	เลขที่ ดิน	หน้า สำรวจ	ไร่	งาน	ตารางวา	ไร่	งาน		ตารางวา
160	นางสำเนียง หักง	พวยไผ่	เมือง ระยอง	ระยอง	พวยไผ่	เมือง ระยอง	ระยอง	น.ส. 3 ก.	272	-	-	-	3	3	07	3	3	07	
161	นายถักร หมายมั่น	"	"	"	"	"	"	น.ส. 3 ก.	70	-	21	-	6	1	33	6	1	33	
162	นายจวน หักง	"	"	"	"	"	"	น.ส. 3 ก.	72	-	23	-	3	2	20	3	2	20	
163	นางสมจิตร สังข์พร	คลองตัน	ระยอง	กรุงเทพฯ มหาสารคาม	"	"	"	น.ส. 3 ก.	95	-	47	-	9	-	90	9	-	90	
164	นายจันทร์ หักง	พวยไผ่	เมือง ระยอง	ระยอง	"	"	"	น.ส. 3 ก.	97	-	49	-	7	-	20	7	-	20	
165	นางเสียน แสงสว่าง	"	"	"	"	"	"	น.ส. 3 ก.	96	-	48	-	6	1	80	6	1	80	
166	นายหน้ หักง	"	"	"	"	"	"	น.ส. 3 ก.	71	-	22	-	6	3	73	6	3	73	
167	นางสุวรรณ สีนคง	"	"	"	"	"	"	น.ส. 3 ก.	88	-	40	-	5	-	-	5	-	-	

เลข หมาย เลขที่	ชื่อเจ้าของหรือบุตรภรรยา	ที่มานเรืออยู่			ที่กินที่นอน			หนังสือสำคัญ					ใบศีกษา หนังสือสำคัญ			ใบศีกษา ของเรือนกิน			หมายเหตุ
		แขวง หรือ ตำบล	เขต หรือ อำเภอ	จังหวัด	ตำบล	อำเภอ	จังหวัด	ประ เภท	เลขที่	ระวาง	เลขที่ คืน	พนา สำรวจ	ไร	งาน	ศก ระวาง	ไร	งาน	ศก ระวาง	
168	นายเสาว ด้ม	ควนโง้ง	เขต ระยอง	ระยอง	ควนโง้ง	เขต ระยอง	ระยอง	น.ศ. 3 ก.	73	-	24	-	7	2	17	7	2	17	
169	นางสำเนียง ด้ม	"	"	"	"	"	"	น.ศ. 3 ก.	87	-	39	-	6	-	20	6	-	20	
170	นางสำราญ กลิ่นจรรยา	"	"	"	"	"	"	น.ศ. 3 ก.	86	-	38	-	5	3	67	5	3	67	
171	นางจีน แสงสว่าง	"	"	"	"	"	"	น.ศ. 3 ก.	75	-	26	-	7	1	27	7	1	27	
172	นางเล็ก วัฒนวงษ์	"	"	"	"	"	"	น.ศ. 3 ก.	76	-	27	-	2	-	03	2	-	03	
173	นายจันทน์ ลำสุธา	"	"	"	"	"	"	น.ศ. 3 ก.	79	-	31	-	1	-	67	1	-	67	
174	นางนวม เขียวทองน้อย	"	"	"	"	"	"	น.ศ. 3 ก.	80	-	32	-	-	3	50	-	3	50	
175	นายภูมิตัน วันทอง	นารวม เพ็ญ	สัตหีบ	ชลบุรี	"	"	"	น.ศ. 3 ก.	50/29	-	-	-	1	1	08	1	1	08	

เลขหมาย	ชื่อเจ้าของหรือผู้ครอบครอง	ที่ดินรือโฉนด			ที่ดินโฉนด			หนังสือสำคัญ					เลขที่โฉนดหนังสือสำคัญ			เลขที่โฉนดที่ดิน			หมายเหตุ
		แขวงหรือตำบล	เขตหรืออำเภอ	จังหวัด	ตำบล	อำเภอ	จังหวัด	ประเภท	เลขที่	ระวาง	เลขที่ดิน	หน้าสำรวจ	ไร่	งาน	ตารางวา	ไร่	งาน	ตารางวา	
176	นางลำไย ทองบุญทณ	ห้วยโป่ง	เมืองระยอง	ระยอง	ห้วยโป่ง	เมืองระยอง	ระยอง	น.ส. 3 ก.	85	-	37	-	1	3	80	1	3	80	
177	นายทิม ผ่องแผ้ว	"	"	"	"	"	"	น.ส. 3 ก.	776	-	95	-	2	1	-	2	1	-	
178	นางนวม เขียวทองขอย	"	"	"	"	"	"	โฉนดรวมครอง	-	-	-	-	1	25	-	1	25		
179	นางจคม นลบุญ	"	"	"	"	"	"	น.ส. 3 ก.	83	-	35	-	-	1	80	-	1	80	
180	นางจ่านงค์ ศรีวิไล	"	"	"	"	"	"	น.ส. 3 ก.	84	-	36	-	-	1	83	-	1	83	
181	นางเซา ศรีวิไล	"	"	"	"	"	"	น.ส. 3 ก.	82	-	34	-	-	2	20	-	2	20	
182	นายสวิช ทนงคง	บางคาก	"	"	"	"	"	น.ส. 3 ก.	805	-	101	-	-	2	-	-	2	-	
183	นางประยูร พันนุก	ห้วยโป่ง	"	"	"	"	"	น.ส. 3 ก.	114	-	66	-	1	3	-	1	3	-	

เลข หมาย เขต	ชื่อเจ้าของหรือผู้ครอบครอง	ปริมาณเรือนขุม			ที่ดินขุม			หนังสือสำคัญ					โฉนดที่ดิน หนังสือสำคัญ			โฉนดที่ดิน ของเวนคืน			หมายเหตุ
		แขวง หรือ ตำบล	เขต หรือ อำเภอ	จังหวัด	ตำบล	อำเภอ	จังหวัด	ประเภท	เลขที่	ระวาง	เลขที่ ดิน	หน้า สำรวจ	ไร่	งาน	ตาราง วา	ไร่	งาน	ตาราง วา	
184	นางสาวเกษ พินุก	ห้วยโป่ง	เมือง ระยอง	ระยอง	ห้วยโป่ง	เมือง ระยอง	ระยอง	น.ส. 3 ก.	804	-	100	-	-	3	-	-	3	-	
185	นายระยอง พินุก	"	"	"	"	"	"	น.ส. 3 ก.	805	-	99	-	-	1	-	-	1	-	
186	นายจคม อัญมณี	"	"	"	"	"	"	น.ส.2	374	-	-	-	36	3	64	36	3	64	
187	นายเกรียงไกร ประทุม	"	"	"	"	"	"	น.ส. 3 ก.	89	-	41	-	42	1	-	42	1	-	
188	นายวัช ศรีสุทธิ	"	"	"	"	"	"	น.ส.3	339	-	-	-	9	1	56	9	1	56	
189	นางสาวเนือง พากเพียร	"	"	"	"	"	"	น.ส. 3 ก.	116	-	68	-	3	-	10	3	-	10	
190	นางเจ้า ศรีวิไล	"	"	"	"	"	"	น.ส. 3 ก.	110	-	62	-	2	3	-	2	3	-	
191	นางพลอย สันถ	"	"	"	"	"	"	น.ส. 3 ก.	109	-	61	-	13	3	87	13	3	87	
192	นายสุวิมล ติง	"	"	"	"	"	"	น.ส. 3 ก.	105	-	57	-	16	-	23	16	-	23	

เมือง หมายเลข	ชื่อเจ้าของหรือผู้ครอบครอง	ที่ตั้งบ้านเรือนอยู่			ที่ดินกึ่งอยู่			หนังสือสำคัญ					โฉนดที่ดิน หนังสือสำคัญ			โฉนดที่ดิน ของโฉนดที่ดิน			หมายเหตุ
		แขวง หรือ ตำบล	เขต หรือ อำเภอ	จังหวัด	ตำบล	อำเภอ	จังหวัด	ประ เภท	เลขที่	ระหว่าง	โฉนด ที่ดิน	พิน สำรวจ	ไร่	งาน	ศ. รวม รวม	ไร่	งาน	ศ. รวม รวม	
193	นายบุญ พงษ์ยศ	ห้วยโป่ง	เมือง ระยอง	ระยอง	ห้วยโป่ง	เมือง ระยอง	ระยอง	น.ส. 3 ก.	106	-	58	-	5	1	13	5	1	13	
194	นายเส็ง สังข์วงศ์	"	"	"	"	"	"	น.ส.3 พิน	238	-	-	-	7	3	93	7	3	93	
195	นายสำรวย วงศ์ไพศาล	"	"	"	"	"	"	พิน ครอบครอง					5	-	-	5	-	-	
196	นายเสถียร พัดัง	"	"	"	"	"	"	พิน ครอบครอง					18	-	50	18	-	50	
197	นายหนู รศฉน	"	"	"	"	"	"	น.ส. 3 ก.	104	-	56	-	5	2	40	5	2	40	
198	นางสาวเจริญ เกษมวัน	บางคอก แพดม	บางนา กรุงเทพมหานคร	กรุงเทพฯ	"	"	"	น.ส. 3 ก.	102	-	54	-	14	2	40	14	2	40	
199	นางเสียน แสงสว่าง	ห้วยโป่ง	เมือง ระยอง	ระยอง	"	"	"	น.ส. 3 ก.	98	-	50	-	3	1	73	3	1	73	
200	นายไพโรจน์ นันทิยะกุล	"	"	"	"	"	"	น.ส. 3 ก.	81	-	33	-	40	-	-	40	-	-	
201	นายไพโรจน์ นันทิยะกุล	"	"	"	"	"	"	น.ส. 3 ก.	103	-	55	-	33	-	67	33	-	67	

เลขหมาย เขต	ชื่อเจ้าของหรือผู้ครอบครอง	ที่ดินบริเวณ			ที่ดินคงอยู่			พื้นที่ก่อสร้าง					เนื้อที่รวม พื้นที่ก่อสร้าง			เนื้อที่ คงเหลือ			หมายเหตุ
		แขวง หรือ ตำบล	เขต หรือ อำเภอ	จังหวัด	ตำบล	อำเภอ	จังหวัด	ประ เภท	เนื้อที่	ระยะ	เนื้อที่ คืน	หนา กว้าง	ไร่	งาน	ตาราง	ไร่	งาน	ตาราง	
202	นายทวาม อู่มงค	ห้วยโป่ง	เมือง ระยอง	ระยอง	ห้วยโป่ง	เมือง ระยอง	ระยอง	น.ศ. 3 ก.	99	-	51	-	3	2	71	3	2	71	
203	นางแก้ว อู่มงค	"	"	"	"	"	"	น.ศ. 3 ก.	100	-	52	-	9	3	07	9	3	07	
204	นางทวาม อู่มงค	"	"	"	"	"	"	น.ศ. 3 ก.	143	-	60	-	9	2	20	9	2	20	
205	นางสมจิตร คุนภักดี	"	"	"	"	"	"	น.ศ. 3 ก.	141	-	58	-	21	2	07	21	2	07	
206	นางมัลลิกา นทรสิน	บางโคก	เมือง ระยอง	เมือง ระยอง	บางนาสาร เมือง ระยอง	"	"	น.ศ. 3 ก.	140	-	57	-	8	-	23	8	-	23	
207	นายคำมิ่ง มาเมือง	เนินพระ	เมือง ระยอง	ระยอง	"	"	"	น.ศ. 3 ก.	151	-	69	-	13	2	-	13	2	-	
208	นายนเรศ สอนดีทรัพย์	ท่าประคูล	"	"	"	"	"	น.ศ. 3 ก.	101	-	53	-	8	3	47	8	3	47	
209	นางบุญชวน อู่มงค	ห้วยโป่ง	"	"	"	"	"	น.ศ. 3 ก.	118	-	70	-	1	-	40	1	-	40	

เลข หมาย เขต	ชื่อเจ้าของหรือผู้ประกอบการ	ปริมาณเรืออยู่			ที่กินคงอยู่			หนังสือสำคัญ				เนื้อที่ตามหนังสือสำคัญ			เนื้อที่ของเวนคืน			หมายเหตุ
		แขวงหรือตำบล	เขตหรืออำเภอ	จังหวัด	ตำบล	อำเภอ	จังหวัด	ประเภท	เลขที่	ระวาง	เลขที่กิน	หน้าสำรวจ	ไร่	งาน	ตารางวา	ไร่	งาน	
210	บริษัท นำกาลไทยรวมเจริญ จำกัด	วัดเทพศิรินทร์	ปทุมธานี	กรุงเทพฯ	บางคา	เมืองระยอง	โฉนด	18934	16 ก. 8 ต.	8	273	2	1	94.5	2	1	94.5	
211	นายสุวัฒน์ พำประทานชัย	ท่าประดู่	เมืองระยอง	ระยอง	"	"	น.ส. 3 ก.	836	-	61	-	8	-	80	8	-	80	
212	นายเต็ม เขียงจิ่ง	บางคา	"	"	"	"	โฉนด	17328	17 ก. 8 ต.	3	174	12	1	44.2	12	1	44.2	
213	บริษัท นำกาลไทยรวมเจริญ จำกัด	วัดเทพศิรินทร์	ปทุมธานี	กรุงเทพฯ	"	"	โฉนด	18915	18 ก. 8 ต.	1	269	55	1	16	55	1	16	
214	บริษัท นำกาลไทยรวมเจริญ จำกัด	"	"	"	"	"	โฉนด	1219	17 ก. 8 ต.	2	102	365	3	11.3	365	3	11.3	
215	บริษัท นำกาลไทยรวมเจริญ จำกัด	"	"	"	"	"	โฉนด	1344	17 ก. 9 ต.	6	111	245	2	491	56	-	-	
216	บริษัท นำกาลไทยรวมเจริญ จำกัด	"	"	"	"	"	โฉนด	1211	17 ก. 9 ต.	5	105	30	-	59.6	30	-	59.6	
217	นายเต็ม เขียงจิ่ง	บางคา	เมืองระยอง	ระยอง	"	"	โฉนด	17327	17 ก. 8 ต.	2	155	41	1	76.4	41	1	76.4	

แปลง หมายเลข เขต	ชื่อเจ้าของหรือผู้ครอบครอง	ที่ดินที่นอนอยู่			ที่ดินที่ขังอยู่			หนังสือสำคัญ					เนื้อที่ตาม หนังสือสำคัญ			เนื้อที่ ของเวนคืน			หมายเหตุ
		แขวง หรือ ตำบล	เขต หรือ อำเภอ	จังหวัด	ตำบล	อำเภอ	จังหวัด	ประ เภท	เลขที่	ระวาง	เลขที่ ดิน	หน้า สำรวจ	ไร่	งาน	ตาราง วา	ไร่	งาน	ตาราง วา	
218	นางสาวโสภิต สุโกศลวิสิทธิ์	ห้วยโป่ง	เมือง ระยอง	ระยอง	มาบตา พุด	เมือง ระยอง	ระยอง	โฉนด	17001	17 ก. 8 ค.	4	175	35	1	62.1	35	1	62.1	
219	นายทุน แผลตนา	"	"	"	"	"	"	โฉนด	15090	17 ก. 8 ค.	1	35	41	2	67.7	41	2	67.7	
220	นางมี มีเย็น	มาบตา พุด	"	"	"	"	"	น.ศ.3	3	-	-	-	17	1	12	17	1	12	
221	บริษัท น้ำตาลไทยรวมเจริญ จำกัด	วัดเทพ ศิรินทร์	เมือง สมุทรสาคร	สมุทรสาคร	"	"	"	โฉนด	18936	17 ก. 8 ค.	10	275	10	1	92	10	1	92	
222	บริษัท น้ำตาลไทยรวมเจริญ จำกัด	"	"	"	"	"	"	โฉนด	1221	17 ก. 8 ค.	4	104	390	3	26.5	390	3	26.5	
223	บริษัท น้ำตาลไทยรวมเจริญ จำกัด	"	"	"	"	"	"	น.ศ.3	849	-	-	-	46	3	74	46	3	74	
224	บริษัท น้ำตาลไทยรวมเจริญ จำกัด	"	"	"	"	"	"	น.ศ.3	841	-	-	-	48	1	70	48	1	70	
225	บริษัท น้ำตาลไทยรวมเจริญ จำกัด	"	"	"	"	"	"	น.ศ.3	842	-	-	-	43	-	84	43	-	84	

แปลง หมายเลข เลขที่	ชื่อเจ้าของหรือผู้ครอบครอง	ที่ตั้งบ้านเรือนอยู่			ที่ดินที่พอยู่			หนังสือสำคัญ				โฉนดที่ดิน หนังสือสำคัญ			โฉนดที่ดิน ของโฉนดที่ดิน			หมายเหตุ
		แขวง หรือ ตำบล	เขต หรือ อำเภอ	จังหวัด	ตำบล	อำเภอ	จังหวัด	ประเภท เลขที่	จำนวน	เลขที่ ดิน	หน้า สำรวจ	ไร่	งาน	ตารางวา	ไร่	งาน	ตารางวา	
226	นางเหว่า นาคเทศ	ห้วยโป่ง	เมือง ระยอง	ระยอง	บางคา ทุก	เมือง ระยอง	น.ส.3	5	-	-	-	7	1	33	7	1	33	
227	นางมี ก็เย็น	บางคาทุก	"	"	"	"	น.ส.3	4	-	-	-	9	5	73	9	3	73	
228	นายถิ่น แกรงชัย	"	"	"	"	"	น.ส. 3 ก.	821	-	35	-	6	1	82	6	1	82	
229	นางบุญธรรม เนิบศรีชัย	"	"	"	"	"	น.ส. 3 ก.	1192	-	149	-	3	-	11	3	-	11	
230	นางวรรณดี พูนขวัญ	"	"	"	"	"	น.ส. 3 ก.	820	-	34	-	3	2	-	3	2	-	
231	นางวรรณดี พูนขวัญ	"	"	"	"	"	น.ส. 3 ก.	1009	-	95	-	-	3	-	-	3	-	
232	นางวรรณดี พูนขวัญ	"	"	"	"	"	น.ส. 3 ก.	1011	-	93	-	-	-	32	-	-	32	
233	นายไซ ทงคำ	"	"	"	"	"	น.ส. 3 ก.	819	-	33	-	1	2	73	1	2	73	
234	นางสาวเจริญ เทียนชัย	บางค นทสย	เมือง นทสย	นทสย	บางค นทสย	"	น.ส. 3 ก.	816	-	30	-	9	2	73	9	2	73	

เลข หมาย เลขที่	ชื่อเจ้าของหรือผู้ครอบครอง	ที่สถานเรือนอยู่			ที่ดินที่อยู่			พื้นที่สำคัญ				เนื้อที่คาม พื้นที่สำคัญ			เนื้อที่ ของเวนคืน			หมายเหตุ	
		แขวง หรือ ตำบล	เขต หรือ อำเภอ	จังหวัด	ตำบล	อำเภอ	จังหวัด	ประ เภท	เนื้อที่	ระหว่าง	เนื้อที่ กิน สำรวจ	ไร่	งาน	ตาราง วา	ไร่	งาน	ตาราง วา		
235	นางสาวสมพร ทวีกุล	บางโพธิ์ พาง	ยานนา วา	กรุงเทพฯ เขตบางคร ก	บางคา ทุก	เมือง ระยอง	ระยอง	น.ส. 3 ก.	817	-	31	-	6	1	70	6	1	70	
236	นางสาวเจริญ เกษนวิชัย	บางคอ แหลม	"	"	"	"	"	น.ส. 3 ก.	992	-	87	-	3	2	87	3	2	87	
237	นายระคา มีเย็น	บางคา ทุก	เมือง ระยอง	ระยอง	"	"	"	น.ส. 3 ก.	1024	-	97	-	3	-	80	3	-	80	
238	นางสาวเจริญ เกษนวิชัย	บางคอ แหลม	ยานนา วา	กรุงเทพฯ เขตบางคร ก	"	"	"	น.ส. 3 ก.	1025	-	98	-	3	1	16	3	1	16	
239	นางสาวเจริญ เกษนวิชัย	"	"	"	"	"	"	น.ส. 3 ก.	1026	-	99	-	5	1	30	5	1	30	
240	นางสาวเจริญ เกษนวิชัย	"	"	"	"	"	"	น.ส. 3 ก.	1027	-	100	-	6	-	53	6	-	53	
241	นางวรมพร จิรัฏฐากุลพงศ์	ห้วยไทรง มา	เมือง ระยอง	ระยอง	"	"	"	น.ส. 3 ก.	1034	-	101	-	18	3	46	18	3	46	

แปลง หมายเลข เลขที่	ชื่อเจ้าของหรือผู้ครอบครอง	ที่ดินโฉนด			ที่ดินกินอยู่			หนังสือสำคัญ				โฉนดที่ดิน หนังสือสำคัญ			โฉนดที่ดิน โฉนดโฉนด			หมายเหตุ	
		แขวง หรือ ตำบล	เขต หรือ อำเภอ	จังหวัด	ตำบล	อำเภอ	จังหวัด	ประ เภท	เลขที่	ระวาง	เลขที่ ดิน	หน้า สำรวจ	ไร่	งาน	ตาราง วา	ไร่	งาน		ตาราง วา
242	นางจัน นาคไทย	บางกอก	เมือง ระยอง	ระยอง	บางกอก ทุก	เมือง ระยอง	ระยอง	น.ส. 3 ก.	800	-	14	-	10	1	13	10	1	13	
243	นายบาง ศรีกระจำง	"	"	"	"	"	"	น.ส. 3 ก.	799	-	13	-	19	1	20	19	1	20	
244	นายพลอ บุรพา	"	"	"	"	"	"	น.ส. 3 ก.	1146	-	106	-	17	-	81	17	-	81	
245	นางประนอม ทวีเชตกิจ	"	"	"	"	"	"	น.ส. 3 ก.	1010	-	94	-	2	-	48	2	-	48	
246	นางสาวเจริญ เข็มน้อย	บางกอก เทศ	ยานนาวา	กรุงเทพฯ มณฑลนคร	"	"	"	น.ส. 3 ก.	818	-	32	-	10	3	89	10	3	89	
247	นางสาวสมควร ทวีกุล	บางโพธิ์ บาง	"	"	"	"	"	น.ส. 3 ก.	990	-	85	-	4	1	90	4	1	90	
248	นายโช หลงคำ	บางกอก ทุก	เมือง ระยอง	ระยอง	"	"	"	น.ส. 3 ก.	988	-	83	-	2	3	20	2	3	20	
249	นายสมาน วงษ์ไว	"	"	"	"	"	"	น.ส. 3 ก.	986	-	81	-	2	-	60	2	-	60	

แปลง หมายเลข เขต	ชื่อเจ้าของหรือผู้ครอบครอง	ที่ดินที่โอนอยู่			ที่ดินที่จะโอน			หนังสือสำคัญ				ใบที่ตาม หนังสือสำคัญ			ใบที่ ของโฉนด			หมายเหตุ	
		แขวง หรือ ตำบล	เขต หรือ อำเภอ	จังหวัด	ตำบล	อำเภอ	จังหวัด	ประเภท	เลขที่	ระวาง	เลขที่ ดิน	หน้า สำรวจ	ไร่	งาน	ตารางวา	ไร่	งาน		ตารางวา
250	นางสาวสมควร ทวีกุล	บางโพธิ์ พาง	ยานนาวา	กรุงเทพฯ	บางคอก ทุก	เมือง ระยอง	ระยอง	น.ส. 3 ก.	984	-	79	-	15	1	60	15	1	60	
251	นางสาวสมควร ทวีกุล	"	"	"	"	"	"	น.ส. 3 ก.	815	-	29	-	4	2	32	4	2	32	
252	นายใช้ ทองคำ	บางคอก ทุก	เมือง ระยอง	ระยอง	"	"	"	น.ส. 3 ก.	814	-	28	-	2	2	33	2	2	33	
253	นายสมาน วงศ์ไว	"	"	"	"	"	"	น.ส. 3 ก.	813	-	27	-	1	2	41	1	2	41	
254	นางสาวสมควร ทวีกุล	บางโพธิ์ พาง	ยานนาวา	กรุงเทพฯ	"	"	"	น.ส. 3 ก.	804	-	18	-	12	-	48	12	-	48	
255	นางสาวสมควร ทวีกุล	"	"	"	"	"	"	น.ส. 3 ก.	798	-	12	-	34	-	13	34	-	13	
256	นางสาวบุญ ทองคำ	สำนัก กะทอน	กิ่งคำ บางนาง แก้ว เมือง ระยอง	ระยอง	"	"	"	น.ส. 3 ก.	1262	-	120	-	3	-	13	3	-	13	

แปลง หมายเลข	ชื่อเจ้าของหรือผู้ครอบครอง	ที่ดินที่ถืออยู่			ที่ดินที่ขังอยู่			หนังสือสำคัญ				โฉนดที่ดิน			โฉนดที่ดิน			หมายเหตุ	
		แขวง หรือ ตำบล	เขต หรือ อำเภอ	จังหวัด	ตำบล	อำเภอ	จังหวัด	ประเภท	เลขที่	ระหว่าง	เลขที่ ดิน	หน้า สำรวจ	ไร่	งาน	ตาราง วา	ไร่	งาน		ตาราง วา
257	นายทุน รศคทา	บางกอก	เมือง ระยอง	ระยอง	บางกอก พศ	เมือง ระยอง	ระยอง	น.ส. 3 ก.	1261	-	119	-	1	1	86	1	1	86	
258	นายทุน รศคทา	"	"	"	"	"	"	น.ส. 3 ก.	795	-	9	-	5	1	80	5	1	80	
259	นางสำราญ ทองคำ	คำมุก กะทอน	กิ่งอำเภอ บ้านกลาง ควนเกว เมือง ระยอง	"	"	"	"	น.ส. 3 ก.	796	-	10	-	7	2	50	7	2	50	
260	นายจำเนียร เกตุษา	ห้วยไทรง	เมือง ระยอง	"	"	"	"	น.ส. 3 ก.	1245	-	118	-	6	3	-	6	3	-	
261	นายจำเนียร เกตุษา	"	"	"	"	"	"	น.ส. 3 ก.	794	-	8	-	18	2	40	18	2	40	
262	บริษัท น้ำตาลไทยรวมเจริญ จำกัด	วัดเทพ ศิรินทร์	คลองบาง คันทวย บ้านกร	กรุงเทพฯ	"	"	"	น.ส.3	843	-	-	-	45	-	48	45	-	48	
263	นายเสนาะ เสียงวิสัย	เนินทราย	เมือง ระยอง	ระยอง	"	"	"	น.ส. 3 ก.	55	-	60	-	5	3	02	5	3	02	
264	นายจวน แกนสาร	"	"	"	"	"	"	น.ส.3	221	-	-	-	15	1	07	15	1	07	

แปลง หมายเลข เลขที่	ชื่อเจ้าของหรือผู้ครอบครอง	ที่ดินบริเวณอยู่			ที่ดินตั้งอยู่			หนังสือสำคัญ					โฉนดที่ดิน หนังสือสำคัญ			โฉนดที่ดิน ของเวนคืน			หมายเหตุ
		แขวง หรือ ตำบล	เขต หรือ อำเภอ	จังหวัด	ตำบล	อำเภอ	จังหวัด	ประ เภท	เลขที่	ระวาง	เลขที่ ดิน	หน้า สำรวจ	ไร่	งาน	ตาราง วา	ไร่	งาน	ตาราง วา	
265	นายศุ บำรุงพงษ์	เมืองพระ	เมือง ระยอง	ระยอง	ตำบล พุด	เมือง ระยอง	ระยอง	น.ศ. 3 ก.	54	-	59	-	7	-	83	7	-	83	
266	นายสุพจน์ ประมวลศิลป์	"	"	"	"	"	"	น.ศ. 3 ก.	53	-	58	-	6	3	-	6	3	-	
267	นายชาย แกนสาร	"	"	"	"	"	"	น.ศ. 3 ก.	50	-	55	-	3	2	47	3	2	47	
268	นายสีงเวียน วงศ์ดวงษ์	"	"	"	"	"	"	น.ศ. 3 ก.	51	-	56	-	4	2	-	4	2	-	
269	นายเพชร พิษพันธ์	"	"	"	"	"	"	น.ศ. 3 ก.	52	-	57	-	4	2	67	4	2	67	
270	นายหญิง แกนสาร	"	"	"	"	"	"	น.ศ. 3 ก.	56	-	61	-	3	1	83	3	1	83	
271	นางแม่ สิ้นเที่ยง	เมืองตาก	เมือง ตาก	"	"	"	"	น.ศ. 3 ก.	49	-	54	-	11	3	83	11	3	83	

แปลง หมายเลข เลขที่	ชื่อเจ้าของหรือผู้ครอบครอง	ที่ดินรือน้อย			ที่ดินคงอยู่			หนังสือสำคัญ					โฉนดที่ดิน หนังสือสำคัญ			โฉนดที่ดิน ของเวนคืน			หมายเหตุ
		แขวง หรือ ตำบล	เขต หรือ อำเภอ	จังหวัด	ตำบล	อำเภอ	จังหวัด	ประ เภท	เลขที่	ระหว่าง	เลขที่ ดิน	หน้า สำรวจ	ไร่	งาน	ตาราง วา	ไร่	งาน	ตาราง วา	
272	นางสุนันต์ คำหา	บางกอก	เมือง ระยอง	ระยอง	บางกอก ทุก	เมือง ระยอง	ระยอง	น.ศ. 3 ก.	1249	-	77	-	3	2	15	3	2	15	
273	นายแสง แกนสาร	เนินพระ	"	"	"	"	"	น.ศ. 3 ก.	467	-	-	-	25	-	-	25	-	-	
274	นายถิ่น ป่านชาย	บางกอก	"	"	"	"	"	น.ศ. 3 ก.	1242	-	75	-	2	-	79	2	-	79	
275	นายจวน สมใจมิตร	"	"	"	"	"	"	น.ศ. 3 ก.	1243	-	76	-	6	1	73	6	1	73	
276	นายเลี่ยม เจริญ	"	"	"	"	"	"	น.ศ. 3 ก.	702	-	19	-	11	2	60	11	2	60	
277	นางฉง สันโน	เนินพระ	"	"	"	"	"	น.ศ. 3 ก.	1157	-	74	-	13	-	-	13	-	-	
278	นางชอย สุวรรณวิจิตร	"	"	"	"	"	"	น.ศ. 3 ก.	491	-	-	-	12	3	80	12	3	80	
279	นางถนน รัตนดีลังก์	"	"	"	"	"	"	น.ศ. 3 ก.	450	-	-	-	19	3	22	19	3	22	
280	นายหงวน พิษพันธ์	"	"	"	"	"	"	น.ศ. 3 ก.	35	-	38	-	3	2	57	3	2	57	

แม่กอง หมาย เลขที่	ชื่อเจ้าของหรือผู้ครอบครอง	ปริมาณเรือนอยู่			ที่ดินตั้งอยู่			หนังสือค่าจ้าง				เนื้อที่ตาม หนังสือค่าจ้าง			เนื้อที่ ของเวนคืน			หมายเหตุ	
		แขวง หรือ ตำบล	เขต หรือ อำเภอ	จังหวัด	ตำบล	อำเภอ	จังหวัด	ประ เภท	เลขที่	ระวาง	เลขที่ ดิน	หน่วย สำรวจ	ไร่	งาน	ตาราง วา	ไร่	งาน		ตาราง วา
281	นางนายน พิชพันธ์	เมืองพระ	เมือง ระยอง	ระยอง	บางคา ทุก	เมือง ระยอง	ระยอง	น.ศ. 3 ก.	34	-	37	-	3	1	-	3	1	-	
282	นายชวน พิชพันธ์	พวนไฉ่	"	"	"	"	"	น.ศ. 3	37	-	-	-	4	-	25	4	-	25	
283	นายชวน พิชพันธ์	เมืองพระ	"	"	"	"	"	น.ศ. 3 ก.	36	-	39	-	4	2	77	4	2	77	
284	นางนายน พิชพันธ์	"	"	"	"	"	"	น.ศ. 3 ก.	37	-	40	-	3	2	60	3	2	60	
285	นายเปล่ง สุขเจริญ	"	"	"	"	"	"	น.ศ. 3 ก.	38	-	41	-	22	1	80	22	1	80	
286	นายศศ. แกนสาร	"	"	"	"	"	"	น.ศ. 3 ก.	39	-	42	-	23	-	07	23	-	07	
287	นายเสนาะ เสียงวิสัย	"	"	"	"	"	"	น.ศ. 3 ก.	40	-	43	-	8	-	07	8	-	07	
288	นายอรุณ ปรากฏศรี	"	"	"	"	"	"	น.ศ. 3 ก.	1260	-	80	-	14	3	10	14	3	10	

เลขที่	ชื่อบุคคลหรือหน่วยงาน	ที่ตั้งบ้านเรือนอยู่			ที่ดินที่ปลูกอยู่			หนังสือสำคัญ					โฉนดที่ดิน			โฉนดที่ดินของเวนคืน			หมายเหตุ
		แขวงหรือตำบล	เขตหรืออำเภอ	จังหวัด	ตำบล	อำเภอ	จังหวัด	ประเภท	เลขที่	ระวาง	เลขที่ดิน	หน้าสำรวจ	ไร่	งาน	ตารางวา	ไร่	งาน	ตารางวา	
289	บริษัท น้ำตาลไทยร่วมเจริญ จำกัด	วัดเทพศิรินทร์	ปทุมธานี	กรุงเทพฯ	บางคา	เมือง	ระยอง	น.ศ.3	848	-	-	-	48	1	02	48	1	02	
290	บริษัท น้ำตาลไทยร่วมเจริญ จำกัด	"	"	"	"	"	"	น.ศ.3	847	-	-	-	49	3	20	49	3	20	
291	บริษัท น้ำตาลไทยร่วมเจริญ จำกัด	"	"	"	"	"	"	น.ศ.3	846	-	-	-	46	-	23	46	-	23	
292	บริษัท น้ำตาลไทยร่วมเจริญ จำกัด	"	"	"	"	"	"	น.ศ.3	845	-	-	-	46	1	25	46	1	25	
293	บริษัท น้ำตาลไทยร่วมเจริญ จำกัด	"	"	"	"	"	"	น.ศ.3	844	-	-	-	48	-	51	48	-	51	
294	นายชั้น สุทธิระเสวี	บางพระ	ศรีราชา	ชลบุรี	"	"	"	โฉนด	7035	17 ก. 8 ข.	44	500	70	1	-	70	1	-	
295	นายบาง ศรีกระจำ	บางตาพร	เมือง	ระยอง	"	"	"	น.ศ. 3 ก.	789	-	3	-	8	-	18	8	-	18	
296	นางสมบัติ คุ้มภักดิ์	ห้วยโป่ง	"	"	"	"	"	น.ศ. 3 ก.	787	-	1	-	19	2	47	19	2	47	

เลข หมาย เลขที่	ชื่อเจ้าของหรือผู้ครอบครอง	ที่ดินรืออ้อย			ที่ดินคังอ้อย			หนังสือสำคัญ				ใบหักค่าน หนังสือสำคัญ			เนื้อที่ ของโฉนด			หน่วย พื้นที่
		แขวง หรือ ตำบล	เขต หรือ อำเภอ	จังหวัด	ตำบล	อำเภอ	จังหวัด	ประ เภท	เลขที่	ระวาง	เลขที่ ดิน	หน้า สำรวจ	ไร่	งาน	ตาราง วา	ไร่	งาน	
297	นางบรรจง เกตุมา	บางกอก ทุก	เมือง ระยอง	ระยอง	บางกอก ทุก	เมือง ระยอง	น.ส. 3 ก.	788	-	2	-	9	2	73	9	2	73	
298	นางพรทิม ละม้าย	เนินพระ	"	"	"	"	น.ส. 3 ก.	791	-	5	-	6	1	47	6	1	47	
299	นางอรุณ เกตุคุ้ม	"	"	"	"	"	น.ส. 3 ก.	790	-	4	-	5	2	13	5	2	13	
300	นางรวง ประจง	"	"	"	"	"	น.ส. 3 ก.	541	-	9	-	4	-	73	4	-	73	
301	นางสมจิติกข์ สุ่มักดิ์	ห้วยโป่ง	"	"	"	"	น.ส. 3 ก.	792	-	6	-	10	1	60	10	1	60	
302	นางละออง พูลสวัสดิ์	"	"	"	"	"	น.ส. 3 ก.	793	-	7	-	10	-	93	10	-	93	
303	นางสาวสมภาร ทวีกุล	บางโพ หาง	ยานนา วา	กรุงเทพฯ นนทบุรี	"	"	น.ส. 3 ก.	797	-	11	-	7	1	60	7	1	60	

แปลง หมายเลข เขต	ชื่อเจ้าของหรือผู้ครอบครอง	ที่ดินบริเวณ			ที่ดินที่			หนังสือสำคัญ				โฉนดที่ดิน หนังสือสำคัญ			โฉนดที่ดิน ของโฉนดที่ดิน			หมายเหตุ	
		แขวง หรือ ตำบล	เขต หรือ อำเภอ	จังหวัด	ตำบล	อำเภอ	จังหวัด	ประ เภท	เลขที่	ระวาง	เลขที่ ดิน	หน้า สำรวจ	ไร่	งาน	ตาราง วา	ไร่	งาน		ตาราง วา
304	นางประภาศ มีเย็น	น่านทก ทุก	เมือง ระยอง	ระยอง	น่านทก ทุก	เมือง ระยอง	ระยอง	น.ส. 3 ก.	803	-	17	-	7	1	12	7	1	12	
305	นางสาวสมถวิล ทวีกุล	บางโพธิ์ พาง	ยานนา วา	กรุงเทพฯ มหานคร	"	"	"	น.ส. 3 ก.	802	-	16	-	7	3	40	7	3	40	
306	นางสาวสมถวิล ทวีกุล	"	"	"	"	"	"	น.ส. 3 ก.	553	-	21	-	14	3	25	14	3	25	
307	นางประภาศ มีเย็น	น่านทก ทุก	เมือง ระยอง	ระยอง	"	"	"	น.ส. 3 ก.	982	-	77	-	1	1	69	1	1	69	
308	นางสาวสมถวิล ทวีกุล	บางโพธิ์ พาง	ยานนา วา	กรุงเทพฯ มหานคร	"	"	"	น.ส. 3 ก.	980	-	75	-	2	3	83	2	3	83	
309	นางสาวสมถวิล ทวีกุล	"	"	"	"	"	"	น.ส. 3 ก.	801	-	15	-	8	-	40	8	-	40	
310	นายเป็รียง เกษม	น่านทก ทุก	เมือง ระยอง	ระยอง	"	"	"	โฉนด	23674	18ก. 8ก.	17	455	-	3	84	-	3	84	

แปลง หมายเลข เลขที่	ชื่อเจ้าของหรือผู้ครอบครอง	ปริมาณเรือนอยู่			พื้นที่ของ			พื้นที่ก่อสร้าง				เนื้อที่รวม พื้นที่ก่อสร้าง			เนื้อที่ ของสวน			หมายเหตุ	
		แถว หรือ ตำบล	เขต หรือ อำเภอ	จังหวัด	ตำบล	อำเภอ	จังหวัด	ประ เภท	เนื้อที่ ไร่	รวม	เนื้อที่ พัน	รวม ไร่	ไร่	งาน	ตาราง วา	ไร่	งาน		ตาราง วา
311	นายเป็ียง เกษคุ้ม	บางตา ตุ๊ก	เมือง ระยอง	ระยอง	บางตา ตุ๊ก	เมือง ระยอง	ระยอง	โฉนด	13677	18 ก. 8 ต.	20	474	1	1	72.3	1	1	72.3	
312	นายเป็ียง เกษคุ้ม	"	"	"	"	"	"	โฉนด	13675	18 ก. 8 ต.	18	472	-	-	78.4	-	-	78.4	
313	นายเป็ียง เกษคุ้ม	"	"	"	"	"	"	โฉนด	13676	18 ก. 8 ต.	19	473	1	2	56.4	1	2	56.4	
314	นางสาวสมกร ทวีกุล	บางโพธิ์ พวง	บางตา ตุ๊ก	กรุงเทพฯ เขตบาง กุ่ม	"	"	"	โฉนด	17357	18 ก. 8 ต.	1	176	15	-	01.1	15	-	01.1	
315	นางสาวสมกร ทวีกุล	"	"	"	"	"	"	โฉนด	17358	18 ก. 8 ต.	37	177	9	2	18.7	9	2	18.7	
316	นางสาวสมกร ทวีกุล	"	"	"	"	"	"	โฉนด	17359	18 ก. 8 ต.	4	178	20	-	0.7	20	-	0.7	
317	นางสาวสมกร ทวีกุล	"	"	"	"	"	"	โฉนด	17360	18 ก. 8 ต.	5	179	15	-	-	15	-	-	
318	นายตา ใจกั้ง	บางตา ตุ๊ก	เมือง ระยอง	ระยอง	"	"	"	โฉนด	3170	18 ก. 8 ต.	1	497	40	-	-	40	-	-	

ปรัง หมาย เลขที่	ชื่อเจ้าของหรือผู้ครอบครอง	ที่ดินโฉนด			ที่ดินทำกิน			พื้นที่ก่อสร้าง				พื้นที่ทำนบ พื้นที่ก่อสร้าง			พื้นที่ ทำนบ			หมายเหตุ	
		แขวง หรือ ตำบล	เขต หรือ ตำบล	จังหวัด	ตำบล	อำเภอ	จังหวัด	ประ ถม	เลขที่	ระวาง	เลขที่ ดิน	หน้า สำรวจ	ไร่	งาน	ตาราง วา	ไร่	งาน		ตาราง วา
319	นางพาน ประจง	เมืองพระ	เมือง ระยอง	ระยอง	บ้านท่า ทุ	เมือง ระยอง	ระยอง	น.ศ. 3 ก.	542	-	10	-	4	2	07	4	2	07	
320	นางสาวเรือง ประจง	"	"	"	"	"	"	น.ศ. 3 ก.	543	-	11	-	4	3	20	4	3	20	
321	นายฉัตร ประจง	"	"	"	"	"	"	น.ศ. 3 ก.	544	-	12	-	5	2	60	5	2	60	
322	นายน้อย ประจง	"	"	"	"	"	"	น.ศ. 3 ก.	545	-	13	-	9	1	43	9	1	43	
323	นางสาวสมทรวง วิทยกุล	บางโพธิ์ พวง	บ้านนา หวาย	กรุงเทพฯ	"	"	"	โฉนด	9415	18 ก. 6 อ.	35	491	11	1	35	11	1	35	
324	นางเขียว ศรีสุทธิ	เมืองพระ	เมือง ระยอง	ระยอง	"	"	"	น.ศ. 3 ก.	540	-	8	-	6	2	43	6	2	43	
325	นางปาน ศรีสุทธิ	"	"	"	"	"	"	น.ศ. 3 ก.	539	-	7	-	9	1	07	9	1	07	
326	นายแพทย์ ประจง	"	"	"	"	"	"	น.ศ. 3 ก.	538	-	6	-	10	1	30	10	1	30	

เลข หมาย เลขที่	ชื่อเจ้าของหรือผู้ครอบครอง	ที่ดินโฉนด			ที่ดินสงวน			ที่ดินส.ก.ก.				ที่ดินร.ร.			รวม			
		แขวง หรือ ตำบล	เขต หรือ อำเภอ	จังหวัด	ตำบล	อำเภอ	จังหวัด	ประเภท โฉนด	เนื้อ ที่	รวม	โฉนด กิน สงวน	ไร่	งาน	ตาราง วา		ไร่	งาน	ตาราง วา
327	นายสุธรรม เกษม	เมือง	เมือง ระยอง	ระยอง	บ้านคา ทุก	เมือง ระยอง	ระยอง	น.ส. 3 ก.	533	-	1	-	1	3	53	1	3	53
328	นางธนา ศรีสุทธิ	"	"	"	"	"	"	น.ส. 3 ก.	534	-	2	-	2	-	27	2	-	27
329	นางศุภ เกษม	"	"	"	"	"	"	น.ส. 3 ก.	535	-	3	-	2	-	2	-	-	-
330	นายคำ เกษม	"	"	"	"	"	"	น.ส. 3 ก.	536	-	4	-	2	-	53	2	-	53
331	นางเพ็ญ นาวีเสียง	"	"	"	"	"	"	น.ส. 3 ก.	537	-	5	-	2	-	40	2	-	40
332	นายอดิ สหพันธ์	เมือง ทุก	"	"	"	"	"	น.ส. 3 ก.	700	-	129	-	8	1	10	8	1	10
333	นายศุภ วงษ์ นายสุธรรม ศรีสุทธิ	เมือง	"	"	"	"	"	น.ส. 3 ก.	534/2	-	-	-	15	3	20	15	3	20

เลข หมาย คดี	ชื่อเจ้าพนักงานหรืออัยการปกครอง	คดีภายในเรือนจำ			คดีนอกเรือนจำ			คดีที่สำคัญ				คดีความ คดีที่สำคัญ			คดี ของเรือนจำ			หมายเหตุ	
		แขวง หรือ ศาล	เขต หรือ อำเภอ	จังหวัด	ศาล	อำเภอ	จังหวัด	ปี = เดือน	เดือน	ระหว่าง	คดี คืน	พบ สำรวจ	ไต่ สวน	การ ตรวจ	ไต่ สวน	การ ตรวจ	คดี		
342	นายมี คำบุรุษ	แขวง หลวง	เมือง ระยอง	ระยอง	แขวง หลวง	เมือง ระยอง	ระยอง	น.ศ. 3 ก.	639	-	68	-	2	2	70	2	2	70	
343	นายดวง เขมรบุรุษ	"	"	"	"	"	"	น.ศ. 3 ก.	641	-	70	-	1	2	80	1	2	80	
344	นายทวี พิมพ์กร	"	"	"	"	"	"	น.ศ. 3 ก.	57	-	62	-	33	2	06	33	2	06	
345	นายสมาน นามสงฆ	แขวงระ-	"	"	"	"	"	น.ศ.3	626	-	-	-	10	3	03	10	3	03	
346	นายโกศล พิมพ์	แขวง หลวง	"	"	"	"	"	น.ศ. 3 ก.	173	-	44	-	8	1	53	8	1	53	
347	นายสมิต พิมพ์	แขวงระ-	"	"	"	"	"	น.ศ. 3 ก.	41	-	45	-	11	-	-	11	-	-	
348	นายอ้วน พิมพ์	"	"	"	"	"	"	น.ศ. 3 ก.	42	-	46	-	5	3	93	5	3	93	
349	นายวาท พิมพ์	แขวงไผ่	"	"	"	"	"	น.ศ.3	38	-	-	-	6	-	16	6	-	16	

เลข หมาย เลข	ชื่อเจ้าพนักงานหรือบุตรของ	ตำแหน่งที่อยู่			พิกัดที่อยู่			หนังสือสำคัญ				ใบศัตราณ หนังสือสำคัญ			ใบศัตราณ ของเรือนคน			หมายเหตุ	
		แขวง หรือ ตำบล	เขต หรือ อำเภอ	จังหวัด	ตำบล	อำเภอ	จังหวัด	ประเภท	เลขที่	จำนวน	เลขที่ ดิน	พนา สำรวจ	ไร่	งาน	ตาราง วา	ไร่	งาน		ตาราง วา
350	นายทองขอม นามสาร	เมืองพระ	เมือง	พระยวง	บ้านคา ต.	เมือง	พระยวง	น.ศ. 3 ก.	616	-	45	-	14	2	20	14	2	20	
351	นางสังวาลย์ นามวิภา	บ้านคา ต.	"	"	"	"	"	น.ศ. 3 ก.	43	-	47	-	11	2	40	11	2	40	
352	นายทอง นามรัฐเอก	"	"	"	"	"	"	น.ศ. 3 ก.	614	-	43	-	12	1	70	12	1	70	
353	นายทอง นามวิภา	"	"	"	"	"	"	น.ศ. 3 ก.	615	-	44	-	6	2	-	6	2	-	
354	นายสมสิงห์ นามวิภา	"	"	"	"	"	"	น.ศ. 3 ก.	1240	-	78	-	5	1	30	5	1	30	
355	นายทวี นามวิภา	"	"	"	"	"	"	น.ศ. 3 ก.	697	-	126	-	2	1	40	2	1	40	
356	นายแจ่ม นามวิภา	"	"	"	"	"	"	น.ศ. 3 ก.	58	-	63	-	21	-	50	21	-	50	
357	นายเฉลิม นามวิภา	"	"	"	"	"	"	น.ศ. 3 ก.	617	-	46	-	17	-	37	17	-	37	

แปลง หมายเลข	ชื่อเจ้าของหรือผู้ครอบครอง	ที่ดินบริเวณอยู่			ที่ดินตั้งอยู่			หนังสือสำคัญ				เนื้อที่ตาม หนังสือสำคัญ			เนื้อที่ ของเวนคืน			หมายเหตุ	
		แขวง หรือ ตำบล	เขต หรือ อำเภอ	จังหวัด	ตำบล	อำเภอ	จังหวัด	ประ เภท	เลขที่	ระวาง	เลขที่ ดิน	พนา สำรวจ	ไร่	งาน	ศก ว.ร.	ไร่	งาน		ศก ว.ร.
358	นายเลียม เจริญ	มณฑล ทุก	เมือง ระยอง	ระยอง	มณฑล ทุก	เมือง ระยอง	ระยอง	น.ส. 3 ก.	651	-	80	-	3	1	23	3	1	23	
359	นายแจ่ม กัญญา	"	"	"	"	"	"	น.ส. 3 ก.	592	-	21	-	1	1	40	1	1	40	
360	นายเวียง เกษคุ้ม	"	"	"	"	"	"	น.ส. 3 ก.	1203	-	62	-	3	3	20	3	3	20	
361	นายประเมิน ทวีเขตกิจ นายประนอม ทวีเขตกิจ	หายไ้ไป	"	"	"	"	"	น.ส. 3 ก.	1205	-	64	-	3	1	80	3	1	80	
362	นายอศย กล่อมแก้ว	มณฑล ทุก	"	"	"	"	"	น.ส. 3 ก.	1206	-	65	-	30	3	83	30	3	83	
363	นายสาคร ไชยเขต	"	"	"	"	"	"	โฉนด	19957	18 ก. 8 ก.	8	299	4	3	62.2	4	3	62.2	
364	นายทอง ไชยเขต	"	"	"	"	"	"	น.ส. 3 ก.	1207	-	66	-	14	2	37	14	2	37	

เลข หมาย เลขที่	ชื่อเจ้าของหรือผู้ครอบครอง	ที่ดินโฉนด			ที่ดินทำกิน			ที่ดินสงเคราะห์				โฉนดที่ดิน			โฉนดที่ดิน			หมายเหตุ
		แขวง หรือ ตำบล	เขต หรือ อำเภอ	จังหวัด	ตำบล	อำเภอ	จังหวัด	ประเภท	เนื้อที่	ไร่	งาน	วา	ไร่	งาน	วา	ไร่	งาน	
365	นายยี่โต เขมมคน	มณฑล สุโขทัย	เมือง ระยอง	ระยอง	มณฑล สุโขทัย	เมือง ระยอง	ระยอง	โฉนด	22342	18 ก. 8 ก.	10	348	27	-	76.2	27	-	76.2
366	นางสาวเจริญ เกษมวัย	มณฑล สุโขทัย	อำเภอ วัง	สุโขทัย	"	"	"	โฉนด	22157	18 ก. 8 ก.	12	326	17	2	02.2	17	2	02.2
367	นายเคียง แจ่มแจ้ง	มณฑล สุโขทัย	เมือง ระยอง	ระยอง	"	"	"	โฉนด	22160	18 ก. 8 ก.	13	388	20	-	85.1	20	-	85.1
368	นางสาวเจริญ เกษมวัย	มณฑล สุโขทัย	อำเภอ วัง	สุโขทัย	"	"	"	น.ส. 3 ก.	1145	-	57	-	5	1	10	5	1	10
369	นายสุวร งาม รุ่งเรือง	มณฑล สุโขทัย	เมือง ระยอง	ระยอง	"	"	"	โฉนด	14462	18 ก. 8 ก.	6	95	23	-	68.7	23	-	68.7
370	นายจุม แจ่มแจ้ง	"	"	"	"	"	"	โฉนด	18449	18 ก. 8 ก.	10	207	25	-	38	25	-	38
371	นายอนันต์ ภูมประสิทธิ์	โฉนด	"	"	"	"	"	โฉนด	21947	18 ก. 8 ก.	20	1256	6	1	18.7	6	1	18.7
372	นายคณน ทวีสาร	มณฑล สุโขทัย	"	"	"	"	"	โฉนด	14465	18 ก. 8 ก.	8	97	11	1	08.3	11	1	08.3

เลข หมาย เขต	ชื่อเจ้าของหรือผู้ครอบครอง	ที่ตั้งบ้านเรือนอยู่			ที่ดินตั้งอยู่			หนังสือสำคัญ					โฉนดที่ดินหนังสือสำคัญ			โฉนดที่ดินของเอกชน			หมายเหตุ
		แขวง หรือ ตำบล	เขต หรือ อำเภอ	จังหวัด	ตำบล	อำเภอ	จังหวัด	ประ เภท	เนื้อ ที่	ระวาง	เลขที่ ดิน	หน้า สำรวจ	ไร่	งาน	ตาราง วา	ไร่	งาน	ตาราง วา	
373	นายชนิต ภูชนะพิบูล	เมืองระ	เมือง ระยอง	ระยอง	บ้านตา ทุก	เมือง ระยอง	ระยอง	โฉนด	14464	18 ก. 8 ส.	7	96	5	-	464	5	-	464	
374	นายสุวรรณ บำรุงพงษ์	บ้านตา ทุก	"	"	"	"	"	โฉนด	14461	18 ก. 8 ส.	2	94	24	1	27.2	24	1	27.2	
375	นางสาวเจริญ เทษณ์วัย	บางค แพทณ	บ้านนา วา	กรุงเทพฯ มหานคร	"	"	"	โฉนด	14463	18 ก. 8 ส.	1	93	9	3	92.4	9	3	92.4	
376	นางสาวเจริญ เทษณ์วัย	"	"	"	"	"	"	โฉนด	23004	18 ก. 8 ส.	16	1300	3	1	24.3	3	1	24.3	
377	นางสาวสมควร ทวีกุล	บางโพ พง	"	"	"	"	"	โฉนด	9490	18 ก. 8 ส.	15	496	32	3	95.7	32	3	95.7	
378	นางสาวสมควร ทวีกุล	"	"	"	"	"	"	น.ส. 3 ก.	1143	-	56	-	4	-	53	4	-	53	
379	นางสาวเจริญ เทษณ์วัย	บางค แพทณ	"	"	"	"	"	น.ส. 3 ก.	1142	-	55	-	13	3	40	13	3	40	
380	นายคณัท กงวิชนะ	พลา	กิ่งอำเภอ บ้านฉาง อำเภอ เมือง ระยอง	ระยอง	บ้านตา ทุก	เมือง ระยอง	ระยอง	โฉนด	23045	18 ก. 8 ส.	16	448	30	2	41.1	30	2	41.1	

แปลง หมายเลข	ชื่อเจ้าของหรือผู้ครอบครอง	ที่ดินโฉนดอยู่			ที่ดินตั้งอยู่			หนังสือสำคัญ				โฉนดที่ดินตามหนังสือสำคัญ			โฉนดที่ดินของเวนคืน			หมายเหตุ	
		แขวง หรือ ตำบล	เขต หรือ อำเภอ	จังหวัด	ตำบล	อำเภอ	จังหวัด	ประเภท	เลขที่	ระวาง	เลขที่ กิน	หน้า สำรวจ	ไร่	งาน	ตารางวา	ไร่	งาน		ตารางวา
381	นางสาวเจริญ เคษันวีย์	แขวง บอลิขันธ์	บ้านนา วา	กรุงเทพฯ นครราชสีมา	บ้านตา ตุ๊ก	เมือง ระยอง	ระยอง	น.ส. 3 ก.	547	-	15	-	32	2	40	32	2	40	
382	นางสาวเจริญ เคษันวีย์	"	"	"	"	"	"	น.ส. 3 ก.	546	-	14	-	13	3	30	13	3	30	
383	นายประเทือง สติวัจน์	พลา	ทุ่งช้าง บ้านนา ควน เมือง ระยอง	ระยอง	"	"	"	โฉนด	11297	18 ก. 8 ต.	2	42	14	2	48.8	14	2	48.8	
384	บริษัท สมปะการกิจการลงทุน จำกัด	ทุ่งวัดตะพาน	บ้านนา วา	กรุงเทพฯ นครราชสีมา	"	"	"	โฉนด	9416	18 ก. 8 ต.	1	492	10	1	0.9	10	1	0.9	
385	บริษัท สมปะการกิจการลงทุน จำกัด	"	"	"	"	"	"	โฉนด	22525	18 ก. 8 ต.	13	405	18	1	12.8	18	1	12.8	
386	บริษัท สมปะการกิจการลงทุน จำกัด	"	"	"	"	"	"	โฉนด	22526	18 ก. 8 ต.	14	406	11	2	34.9	11	2	34.9	

แปลง หมายเลข เลขที่	ชื่อเจ้าของหรือผู้ครอบครอง	ที่ดินโฉนด			ที่ดินทำกิน			หนังสือสำคัญ					เนื้อที่ตาม หนังสือสำคัญ			เนื้อที่ ของโฉนด			หมายเหตุ
		แขวง หรือ ตำบล	เขต หรือ อำเภอ	จังหวัด	ตำบล	อำเภอ	จังหวัด	ประเภท	เลขที่	ระวาง	เนื้อที่ ดิน	หน้า สำรวจ	ไร่	งาน	ตาราง วา	ไร่	งาน	ตาราง วา	
387	บริษัท สมประจักษ์การลงหุ้น จำกัด	จังหวัดขอนแก่น	บ้านนา วา	กรุงเทพฯ ตามพร	บ้านนา ทุก	เมือง ระยอง	ระยอง	โฉนด	21560	18 ก. 8 อ.	11	387	26	1	35.8	26	1	35.8	
388	นางสาวเจริญ เกษนวัย	บางคอ เมตม	"	"	"	"	"	โฉนด	21561	18 ก. 8 อ.	10	377	33	2	64.2	33	2	64.2	
389	นางสาวเจริญ เกษนวัย	"	"	"	"	"	"	โฉนด	21559	18 ก. 8 อ.	17	224	40	-	41.6	40	-	41.6	
390	นางสาวเจริญ เกษนวัย	"	"	"	"	"	"	น.ส. 3 ก.	550	-	18	-	6	-	20	6	-	20	
391	นายอนันท์ ภูชนะพิบูลย์	เนินพระ	เมือง	ระยอง	"	"	"	โฉนด	17646	18 ก. 8 อ.	14	166	35	2	24.1	35	2	24.1	
392	นายสมชาย ทรัพย์อนันต์กุล	ท่าประจักษ์	"	"	"	"	"	โฉนด	18094	18 ก. 8 อ.	15	167	14	3	14.1	14	3	14.1	
393	นางวิน พยุงผล	บ้านนา ทุก	"	"	"	"	"	โฉนด	18093	18 ก. 8 อ.	16	223	16	2	26.6	16	2	26.6	
394	นายสมชาย ทรัพย์อนันต์กุล	ท่าประจักษ์	"	"	"	"	"	โฉนด	18095	18 ก. 8 อ.	17	224	26	1	63.1	26	1	63.1	

เลข หมาย เลขที่	ชื่อเจ้าของหรือผู้ครอบครอง	ปริมาณเรือนอยู่			ที่ดินที่อยู่			หนังสือสำคัญ					โฉนดที่ดิน หนังสือสำคัญ			โฉนดที่ดิน ของโฉนดที่ดิน			หมายเหตุ
		แขวง หรือ ตำบล	เขต หรือ อำเภอ	จังหวัด	ตำบล	อำเภอ	จังหวัด	ประ เภท	เลขที่	ระวาง	เลขที่ ดิน	หน้า ตาราง	ไร่	งาน	ตาราง วา	ไร่	งาน	ตาราง วา	
395	นายอนุศิษย์ ภูชนะพิบูลย์	ท่าประจักษ์	เมือง ระยอง	ระยอง	บ้านคา ทุก	เมือง ระยอง	ระยอง	โฉนด	18096	18 ก. 8 ค.	18	225	14	-	99.2	14	-	99.2	
396	บริษัท สมประจักษ์การลงทุน จำกัด	ทุ่งวัดคณ	บ้านนา วา	กรุงเทพฯ มหาสาร	"	"	"	โฉนด	21189	18 ก. 8 ค.	22	331	44	3	87.7	44	3	87.7	
397	นายทองใบ แสงกระจ่าง	ตะพง	เมือง ระยอง	ระยอง	"	"	"	โฉนด	21946	18 ก. 8 ค.	23	1257	-	3	98.3	-	3	98.3	
398	นายอนุศิษย์ ภูชนะพิบูลย์	ท่าประจักษ์	"	"	"	"	"	โฉนด	13334	18 ก. 8 ค.	8	81	15	2	41.2	15	2	41.2	
399	นายสมชาย หวีตยศนันท์กุล	"	"	"	"	"	"	น.ส.3	90	-	-	-	8	-	-	8	-	-	
400	นายเสาว ใจทั้ง	บ้านคา ทุก	"	"	"	"	"	โฉนด	7403	18 ก. 9 ค.	1	426	53	1	20	53	1	20	
401	นายเสาว ใจทั้ง	"	"	"	"	"	"	โฉนด	12084	18 ก. 9 ค.	1	52	40	3	76.7	40	3	76.7	
402	นายจึก พิษพันธ์	"	"	"	"	"	"	โฉนด	22011	18 ก. 8 ค.	12	390	58	2	09.4	58	2	09.4	
403	บริษัท สมประจักษ์การลงทุน จำกัด	ทุ่งวัด คณ	บ้านนา วา	กรุงเทพฯ มหาสาร	"	"	"	โฉนด	2904	18 ก. 8 ค.	5	487	44	-	48.3	44	-	48.3	

แปลง หมายเลข เลขที่	ชื่อเจ้าของหรือผู้ครอบครอง	ที่ดินรืออนุญาต			ที่ดินปล่อย			พื้นที่ก่อสร้าง					เนื้อที่ตาม หนังสือสำคัญ			เนื้อที่ ของเวนคืน			หมายเหตุ
		แขวง หรือ ตำบล	เขต หรือ อำเภอ	จังหวัด	ตำบล	อำเภอ	จังหวัด	ประ เภท	เนื้อที่	ระยะ	เนื้อที่ กิน	หน้า กว้าง	ไร่	งาน	ศก วาท	ไร่	งาน	ศก วาท	
404	บริษัท สมประจักษ์การลงทุน จำกัด	ทุ่งวัดตะ พาน	บ้านนา วา	กรุงเทพฯ	บางนา ทุก	เมือง ระยอง	ระยอง	โฉนด	18431	18 ค. 8 ช.	6	1189	40	2	05.8	40	2	05.8	
405	บริษัท สมประจักษ์การลงทุน จำกัด	"	"	"	"	"	"	โฉนด	18430	18 ค. 8 ช.	4	1188	25	-	48.4	25	-	48.4	
406	บริษัท สมประจักษ์การลงทุน จำกัด	"	"	"	"	"	"	โฉนด	2903	18 ค. 8 ช.	3	488	29	3	23.2	29	3	23.2	
407	บริษัท สมประจักษ์การลงทุน จำกัด	"	"	"	"	"	"	โฉนด	3176	18 ค. 8 ช.	7	483	25	-	95.1	25	-	95.1	
408	นายเสาว ใจดี	บางนา ทุก	เมือง ระยอง	ระยอง	"	"	"	โฉนด	18665	18 ค. 8 ช.	8	251	25	3	55	25	3	55	
409	บริษัท สมประจักษ์การลงทุน จำกัด	ทุ่งวัดตะ พาน	บ้านนา วา	กรุงเทพฯ	"	"	"	โฉนด	22527	18 ค. 8 ช.	15	407	6	2	26.2	6	2	26.2	
410	นายพน พรหมจรรย์	เนินพระ	เมือง ระยอง	ระยอง	"	"	"	โฉนด	9843	18 ค. 8 ช.	43	786	13	2	78	13	2	78	
411	นางอิง ประเสริฐ	"	"	"	"	"	"	น.ส.3	252	-	-	-	9	1	60	9	1	60	

แฟ้ม หมายเลข เขต	ชื่อเจ้าของหรือผู้ครอบครอง	ที่ดินบริเวณอยู่			ที่ดินที่อยู่			หนังสือสำคัญ					โฉนดที่ดิน หนังสือสำคัญ			โฉนดที่ดิน กองเวนคืน			หมายเหตุ
		แขวง หรือ ตำบล	เขต หรือ อำเภอ	จังหวัด	ตำบล	อำเภอ	จังหวัด	ประเภท	เลขที่	ระวาง	เลขที่ ดิน	หน้า สำรวจ	ไร่	งาน	ตาราง วา	ไร่	งาน	ตาราง วา	
412	นายทุน พรหมจรรย์	เนินพระ	เมือง ระยอง	ระยอง	มาบตา พุด	เมือง ระยอง	ระยอง	โฉนด	9644	ขายไป แบบ 23	112	785	9	-	79.7	9	-	79.7	
413	นายอิน ชาญณรงค์	"	"	"	"	"	"	น.ส. 3	249/41	-	-	-	11	2	86	11	2	86	
414	นายผูก ชาญณรงค์	"	"	"	"	"	"	น.ส. 3 ก.	660	-	89	-	4	-	20	4	-	20	
415	นายเสาว ใจตั้ง	มาบตา พุด	"	"	"	"	"	โฉนด	3175	-	29	485	11	2	70	11	2	70	
416	นางสาวเจริญ เกษนิ้วย	บางคอก แหลม	ยานนา วา	กรุงเทพ มหาสารคาม	"	"	"	โฉนด	2905	18 ก. 8 ก.	30	486	12	-	33	12	-	33	
417	นายเสาว ใจตั้ง	มาบตา พุด	เมือง ระยอง	ระยอง	"	"	"	โฉนด	7404	18 ก. 8 ก.	33	489	18	3	20	18	3	20	
418	นายหิน เพาะปลูก	เนินพระ	"	"	"	"	"	น.ส. 3 ก.	653	-	82	-	7	-	53	7	-	53	
419	นางสมศรี กระจ่าง	"	"	"	"	"	"	น.ส. 3 ก.	654	-	83	-	11	1	23	11	1	23	

แปลง หมายเลข เขต	ชื่อเจ้าของหรือผู้ครอบครอง	ที่ดินโฉนด			ที่ดินจอง			หนังสือสำคัญ				โฉนดที่ดิน			โฉนดที่ดิน			หมายเหตุ	
		แขวง หรือ ตำบล	เขต หรือ อำเภอ	จังหวัด	ตำบล	อำเภอ	จังหวัด	ประเภท	เลขที่	จำนวน	โฉนด ดิน	หน้า สำรวจ	ไร่	งาน	ตาราง วา	ไร่	งาน		ตาราง วา
420	นายโสม เกษคุ้ม	เมืองระ	เมือง ระยอง	ระยอง	บางตา ทุ	เมือง ระยอง	ระยอง	น.ส. 3 ก.	655	-	84	-	5	-	60	5	-	60	
421	นายเจริญ เกษคุ้ม	"	"	"	"	"	"	น.ส. 3 ก.	656	-	85	-	4	3	80	4	3	80	
422	นายทอง ช่วยบุญ	"	"	"	"	"	"	น.ส. 3 ก.	657	-	86	-	8	3	07	8	3	07	
423	นายทวน วงศ์เนิบ	"	"	"	"	"	"	น.ส. 3 ก.	658	-	87	-	5	-	-	5	-	-	
424	นายจาง ศรีสุทธิ	"	"	"	"	"	"	น.ส. 3 ก.	659	-	88	-	4	1	93	4	1	93	
425	นายวินัย วิมลเศรษฐ์	สะพานสูง	บางกะปิ	กรุงเทพฯ	"	"	"	โฉนด	16662	18 ก. 9 ก.	3	115	15	-	35.4	15	-	35.4	
426	นายฮวท แด๊ด	บางตา ทุ	เมือง ระยอง	ระยอง	"	"	"	น.ส. 3ก.	633	-	62	-	1	1	17	1	1	17	

แปลง หมายเลข เลขที่	ชื่อเจ้าของหรือผู้ครอบครอง	ที่ดินบริเวณอยู่			ที่ดินทั้งหมด			หนังสือสำคัญ					โฉนดที่ดิน หนังสือสำคัญ			โฉนดที่ดิน ของโฉนดที่ดิน			หมายเหตุ
		แขวง หรือ ตำบล	เขต หรือ อำเภอ	จังหวัด	ตำบล	อำเภอ	จังหวัด	ประ เภท	เนื้อ ที่	ระหว่าง	โฉนด ที่ดิน	หน้า สำรวจ	ไร่	งาน	ตาราง วา	ไร่	งาน	ตาราง วา	
427	นายถึก เพาะปลูก	เมืองพระ	เมือง ระยอง	ระยอง	บางตา ตุก	เมือง ระยอง	ระยอง	น.ส. 3 ก.	634	-	63	-	22	-	20	22	-	20	
428	นายทอง เชนชุนเทก	บางตา ตุก	"	"	"	"	"	น.ส. 3 ก.	632	-	61	-	8	1	67	8	1	67	
429	นายแจ่ม กัญจน	"	"	"	"	"	"	น.ส. 3 ก.	631	-	60	-	22	1	80	22	1	80	
430	นายเทียม เชนชุนเทก	"	"	"	"	"	"	น.ส. 3 ก.	630	-	59	-	4	1	80	4	1	80	
431	นายเปี่ยม เชนชุนเทก	"	"	"	"	"	"	น.ส. 3 ก.	626	-	55	-	6	1	85	6	1	85	
432	นายเทียม เชนชุนเทก	"	"	"	"	"	"	น.ส. 3 ก.	625	-	54	-	6	2	-	6	2	-	
433	นายฤกษ์ หอมขจร	"	"	"	"	"	"	น.ส. 3 ก.	635	-	64	-	17	-	93	17	-	93	
434	นายตั้ง หอมขจร	"	"	"	"	"	"	น.ส. 3 ก.	636	-	65	-	7	-	93	7	-	93	

เลข หมาย เลขที่	ชื่อเจ้าของหรือผู้ครอบครอง	ปริมาณเรือนอยู่			ที่ดินที่อยู่			หนังสือสำคัญ				เนื้อที่ตาม หนังสือสำคัญ			เนื้อที่ ของโฉนด			หมายเหตุ	
		แขวง หรือ ตำบล	เขต หรือ อำเภอ	จังหวัด	ตำบล	อำเภอ	จังหวัด	ประ เภท	เลขที่	ระวาง	เลขที่ ดิน	หน้า สำรวจ	ไร่	งาน	ตาราง วา	ไร่	งาน		ตาราง วา
435	นายฮวย หอมขจร	บางกอก ทุก	เมือง ระยอง	ระยอง	บางกอก ทุก	เมือง ระยอง	ระยอง	น.ศ. 3 ก.	637	-	66	-	4	3	20	4	3	20	
436	นายเส็งนิม หอมขจร	"	"	"	"	"	"	น.ศ. 3 ก.	638	-	67	-	5	1	60	5	1	60	
437	นางทอง สติงกัน	พลา	กิ่งลำปาง บางนาง แก้ว เมือง ระยอง	"	"	"	"	โฉนด	23043	18ก. 8ค.	9	449	5	2	28	5	2	28	
438	นางนอม ลิมสุถ	บางกอก ทุก	เมือง ระยอง	"	"	"	"	น.ศ. 3 ก.	624	-	53	-	1	2	17	1	2	17	
439	นายชนก เจริญเทศ	มีดลิงก์	โนนไทย	นครราชสีมา	"	"	"	น.ศ. 3 ก.	623	-	52	-	16	-	-	16	-	-	
440	นายชนอม เจริญเทศ	"	"	"	"	"	"	น.ศ. 3 ก.	627	-	56	-	8	1	-	8	1	-	
441	นางนถน มิครินทร์ะ	บางกอก ทุก	เมือง ระยอง	ระยอง	"	"	"	น.ศ. 3 ก.	628	-	57	-	10	-	29	10	-	29	

แปลง หมายเลข เลขที่	ชื่อเจ้าของหรือผู้ครอบครอง	ที่ดินโฉนด			ที่ดินตั้งอยู่			หนังสือสำคัญ					เนื้อที่ตาม หนังสือสำคัญ			เนื้อที่ ของโฉนด			หมายเหตุ
		แขวง หรือ ตำบล	เขต หรือ อำเภอ	จังหวัด	ตำบล	อำเภอ	จังหวัด	ประ เทศ	เลขที่	ระหว่าง	เลขที่ ดิน	หน้า สำรวจ	ไร่	งาน	ตาราง วา	ไร่	งาน	ตาราง วา	
442	นายสวัสดิ์ คามชุนทด	มณฑล พุก	เมือง ระยอง	ระยอง	มณฑล พุก	เมือง ระยอง	ระยอง	น.ศ. 3 ก.	629	-	58	-	16	2	20	16	2	20	
443	นายเรศ คามชุนทด	"	"	"	"	"	"	น.ศ. 3 ก.	618	-	47	-	17	1	60	17	1	60	
444	นายสมหวัง เสงี่ยม	"	"	"	"	"	"	น.ศ. 3 ก.	1072	-	141	-	22	3	46	22	3	46	
445	นายถนอม เติมชุนทด	มณฑล พุก	เมือง ระยอง	ระยอง	มณฑล พุก	เมือง ระยอง	ระยอง	น.ศ. 3 ก.	622	-	51	-	17	1	20	17	1	20	
446	นายถนอม เติมชุนทด	มณฑล พุก	เมือง ระยอง	ระยอง	มณฑล พุก	เมือง ระยอง	ระยอง	น.ศ. 3 ก.	621	-	50	-	5	-	20	5	-	20	
447	นางแม่ มีทรสันเทียะ	"	"	"	"	"	"	น.ศ. 3 ก.	620	-	49	-	12	2	33	12	2	33	
448	นายท่าน โรจนาวิน	มณฑล พุก	เมือง ระยอง	ระยอง	มณฑล พุก	เมือง ระยอง	ระยอง	น.ศ. 3 ก.	619	-	48	-	13	2	70	13	2	70	

แผ่น หมาย เลขที่	ชื่อเจ้าของหรือผู้ประกอบการ	ปริมาณเรือขุด			ทัศนังอยู่			หนังสือสำคัญ					โฉนดคาม หนังสือสำคัญ			โฉนดที่ ของ เรนคน			หมายเหตุ
		แขวง หรือ ตำบล	เขต หรือ อำเภอ	จังหวัด	ตำบล	อำเภอ	จังหวัด	ประ เภท	เลขที่	ระหว่าง	เลขที่ ดิน	หน้า สำรวจ	ไร่	งาน	ตาราง วา	ไร่	งาน	ตาราง วา	
449	นายทวาย ใจดี	มณฑล ทุก	เมือง ระยอง	ระยอง	มณฑล ทุก	เมือง ระยอง	ระยอง	น.ส. 3 ก.	1073	-	142	-	21	-	46	21	-	46	
450	นางฉิ่ง วิเวกนาว	"	"	"	"	"	"	โฉนด	17118	18 ก. 9 ต.	8	189	6	-	96.6	6	-	96.6	
451	นายวินัย วิมลเศรษฐ์	สะพานสูง	บางกระบือ	กรุงเทพฯ มณฑลทร	"	"	"	โฉนด	17117	18 ก. 9 ต.	7	188	4	3	40.9	4	3	40.9	
452	นางเจือ วิเวกนาว	มณฑล ทุก	เมือง ระยอง	ระยอง	"	"	"	โฉนด	17116	18 ก. 9 ต.	6	187	21	-	87.5	21	-	87.5	
453	นายวินัย วิมลเศรษฐ์	สะพานสูง	บางกระบือ	กรุงเทพฯ มณฑลทร	"	"	"	โฉนด	17115	18 ก. 9 ต.	5	186	7	3	34	7	3	34	
454	นางฉัทธา วิเวกนาว	มณฑล ทุก	เมือง ระยอง	ระยอง	"	"	"	โฉนด	17114	18 ก. 9 ต.	4	185	6	1	38.1	6	1	38.1	
455	นายทวีป ใจดี	"	"	"	"	"	"	โฉนด	13284	18 ก. 5 ต.	2	78	25	3	40.5	25	3	40.5	
456	นายเอี้ยง เกษม	"	"	"	"	"	"	โฉนด	13285	18 ก. 9 ต.	6	79	11	3	55.1	11	3	55.1	

แปลง หมายเลข เขต	ชื่อเจ้าของหรือผู้ครอบครอง	ที่ดินโฉนด			ที่ดินจอง			หนังสือสำคัญ					โฉนดที่ดิน หนังสือสำคัญ			โฉนดที่ดิน จองโฉนด			หน่วยเทศ
		แขวง หรือ ตำบล	เขต หรือ อำเภอ	จังหวัด	ตำบล	อำเภอ	จังหวัด	ประ เภท	เลขที่	ระหว่าง	เลขที่ ดิน	หน้า สำรวจ	ไร่	งาน	ตาราง วา	ไร่	งาน	ตาราง วา	
457	นางเจ็ก หักชูเขต	มามทา ทุก	เมือง ระยอง	ระยอง	มามทา ทุก	เมือง ระยอง	ระยอง	น.ศ. 3 ก.	1139	-	144	-	22	3	80	22	3	80	
458	นายเสาว ใจดี	"	"	"	"	"	"	โฉนด	7402	18 ก. 9 อ.	39	495	54	1	50	54	1	50	
459	นางบัวผัน วิหะโสภณ	บ้านชา ควายโป่ง	บ้านคา เมือง ระยอง	"	"	"	"	น.ศ. 3 ก.	407	-	-	-	48	2	81	48	2	81	
460	นายปาน โรจนาวิน	"	"	"	"	"	"	น.ศ. 3 ก.	648	-	77	-	4	1	60	4	1	60	
461	นายเต็ม วิมลเทศ	มามทา ทุก	"	"	"	"	"	น.ศ. 3 ก.	649	-	78	-	4	-	87	4	-	87	
462	นายปาน โรจนาวิน	ควายโป่ง	"	"	"	"	"	น.ศ. 3 ก.	650	-	79	-	5	3	83	5	3	83	
463	นางทอง สติวัณ	ทสา	กิ่งอำเภอ บ้านฉาง อำเภอ เมือง ระยอง	"	"	"	"	โฉนด	17121	18 ก. 9 อ.	6	192	4	3	68.1	4	3	68.1	

เมือง หมายเลข เขต	ชื่อเจ้าของหรือผู้ครอบครอง	จำนวนเรือนอยู่			ที่ดินตั้งอยู่			พื้นที่ก่อสร้าง				เนื้อที่รวม พื้นที่ก่อสร้าง			เนื้อที่ ของโฉนด			หมายเหตุ	
		แขวง หรือ ตำบล	เขต หรือ อำเภอ	จังหวัด	ตำบล	อำเภอ	จังหวัด	ประเภท เขต	เนื้อที่ เดส	ระวาง	เนื้อที่ คืน	หน้า สำรวจ	ไร่	งาน	ทว รวม	ไร่	งาน		ทว รวม
464	นายสงว ใจคิด	ทลา	เมือง อำเภอ เมือง ระยอง	ระยอง	บางคา ทุก	เมือง ระยอง	ระยอง	โฉนด	17122	18 ก. 9 ก.	7	193	5	-	44.1	5	-	44.1	
465	นายชู วิเวกนวล	บางคา ทุก	เมือง ระยอง	"	"	"	"	โฉนด	17123	18 ก. 9 ก.	8	194	13	3	72.7	13	3	72.7	
466	นางเจ็ด วิเวกนวล	"	"	"	"	"	"	โฉนด	16661	18 ก. 9 ก.	4	124	14	1	60.6	14	1	60.6	
467	นายสัจจ กิมรัตน์เทียบ	"	"	"	"	"	"	น.ส.3	414/57	-	-	-	29	1	55	29	1	55	
468	นายเป็เรียง เทพคุณ	"	"	"	"	"	"	น.ส. 3 ก.	1162	-	146	-	10	3	96	10	3	96	
469	นายเป็เรียง เทพคุณ	"	"	"	"	"	"	น.ส. 3 ก.	1287	-	152	-	1	3	83	1	3	83	
470	นายเป็เรียง เทพคุณ	"	"	"	"	"	"	น.ส. 3 ก.	1161	-	145	-	15	3	53	15	3	53	

เลขหมาย เอกสาร	ชื่อเจ้าของหรือผู้ครอบครอง	ที่ดินรือโฉนด			ที่ดินตั้งอยู่			หนังสือสำคัญ				เนื้อที่คามหนังสือสำคัญ			เนื้อที่ของโฉนดดิน			หมายเหตุ	
		แขวงหรือตำบล	เขตหรืออำเภอ	จังหวัด	ตำบล	อำเภอ	จังหวัด	ประเภท	เลขที่	ระวาง	เลขที่ดิน	หน้าสำรวจ	ไร่	งาน	ตารางวา	ไร่	งาน		ตารางวา
471	นายเป็ริ่ง เกษคุ้ม	บายนทก	เมืองระยอง	ระยอง	บายนทก	เมืองระยอง	ระยอง	น.ศ. 3 ก.	698	-	127	-	3	3	53	3	3	53	
472	นายเที่ยง พวงเพชร	"	"	"	"	"	"	น.ศ. 3 ก.	1190	-	147	-	6	-	60	6	-	60	
473	นายเป็ริ่ง เกษคุ้ม	"	"	"	"	"	"	น.ศ. 3 ก.	674	-	103	-	5	-	40	5	-	40	
474	นางฮิม ใจตั้ง	"	"	"	"	"	"	น.ศ. 3 ก.	675	-	104	-	8	-	50	8	-	50	
475	นางยุทิน เสียงเสนาะ	"	"	"	"	"	"	น.ศ. 3 ก.	676	-	105	-	1	-	63	1	-	63	
476	นายพิณิจ เสียงเสนาะ	"	"	"	"	"	"	น.ศ. 3 ก.	672	-	101	-	4	-	50	4	-	50	
477	นายเพ็ล็ก เสียงเสนาะ	"	"	"	"	"	"	น.ศ. 3 ก.	673	-	102	-	3	1	-	3	1	-	

แผ่นง หมาย เลขที่	ชื่อเจ้าของหรือผู้ครอบครอง	ที่ดินบริเวณอยู่			ที่ดินตั้งอยู่			หนังสือค่าเช่า					เนื้อที่ตาม หนังสือค่าเช่า			เนื้อที่ ของเวนคืน			หมายเหตุ
		แขวง หรือ ตำบล	เขต หรือ อำเภอ	จังหวัด	ตำบล	อำเภอ	จังหวัด	ประ เภท	เลขที่	ระหว่าง	เลขที่ ดิน	หน า สำรวจ	ไร่	งาน	ตาราง วา	ไร่	งาน	ตาราง วา	
478	นางบุญเกิด ใจคั่ง	มณฑล ทุก	เมือง ระยอง	ระยอง	ตำบล ทุก	เมือง ระยอง	ระยอง	น.ส. 3 ก.	669	-	98	-	-	1	23	-	1	23	
479	นายพัน ทองแก้ว	"	"	"	"	"	"	น.ส. 3 ก.	668	-	97	-	-	1	23	-	1	23	
480	นางสาวนงเล็ก นพาวาน	"	"	"	"	"	"	น.ส. 3 ก.	667	-	96	-	-	2	03	-	2	03	
481	นายคา ใจคั่ง	"	"	"	"	"	"	น.ส. 3 ก.	671	-	100	-	-	2	73	-	2	73	
482	นางประไพ วิเวกแก้ว	"	"	"	"	"	"	น.ส. 3 ก.	666	-	95	-	1	2	73	1	2	73	
483	นายเสียน จิตต	"	"	"	"	"	"	น.ส. 3 ก.	665	-	94	-	3	3	63	3	3	63	
484	นางพูนศรี กงมจีน	"	"	"	"	"	"	น.ส. 3 ก.	663	-	92	-	-	-	77	-	-	77	

เลข หมาย เลขที่	ชื่อเจ้าของหรือผู้ครอบครอง	ที่ดินรือโฉนด			ที่ดินที่ขอยุ่			หนังสือสำคัญ					เนื้อที่ตามหนังสือสำคัญ			เนื้อที่ของโฉนดที่ดิน			หมายเหตุ
		แขวงหรือตำบล	เขตหรืออำเภอ	จังหวัด	ตำบล	อำเภอ	จังหวัด	ประเภท	เลขที่	ระวาง	เลขที่คืน	หน้าสำรวจ	ไร่	งาน	ตารางวา	ไร่	งาน	ตารางวา	
485	นางพลุส กลมจีน	บางคทา ทุก	เมือง ระยอง	ระยอง	บางคทา ทุก	เมือง ระยอง	ระยอง	น.ศ. 3 ก.	664	-	93	-	-	-	79	-	-	79	
486	นายพรหม ใจตั้ง	"	"	"	"	"	"	น.ศ. 3 ก.	670	-	99	-	2	3	30	2	3	30	
487	นายบุญดี สุภาพ	"	"	"	"	"	"	ที่มีการครอบครอง	-	-	-	-	-	-	30	-	-	30	
488	นายทา ใจตั้ง	"	"	"	"	"	"	ที่มีการครอบครอง	-	-	-	-	-	-	27	-	-	27	
489	นายศิรินคย วิเวกแนว	"	"	"	"	"	"	ที่มีการครอบครอง	-	-	-	-	-	-	38	-	-	38	
490	นายจิก พิษพันธ์	"	"	"	"	"	"	น.ศ. 3 ก.	677	-	160	-	-	3	20	-	3	20	
491	นายสมพร พิษพันธ์	"	"	"	"	"	"	น.ศ. 3 ก.	678	-	107	-	-	2	83	-	2	83	

แปลง หมายเลข เขต	ชื่อเจ้าของหรือผู้ครอบครอง	ที่ดินโฉนด			ที่ดินทำกิน			หนังสือสำคัญ				โฉนดที่ดิน			โฉนดที่ดิน		
		แขวง หรือ ตำบล	เขต หรือ อำเภอ	จังหวัด	ตำบล	อำเภอ	จังหวัด	ประ เภท	เลขที่	ระวาง	เลขที่ ดิน	หน้า สำรวจ	ไร่	งาน		ตารางวา	ไร่
492	นายหวน ประจักษ์	เมืองพระ	เมือง ระยอง	ระยอง	บ้านคา ทุก	เมือง ระยอง	น.ศ. 3 ก.	679	-	108	-	-	2	83	-	2	83
493	นายเปี่ยม เกษม	บ้านคา ทุก	"	"	"	"	น.ศ. 3 ก.	595	-	24	-	4	-	33	4	-	33
494	นายเที่ยง พวงเพชร	"	"	"	"	"	น.ศ. 3 ก.	594	-	23	-	-	1	03	-	1	03
495	นางฉิม สุนทรประเสริฐ	"	"	"	"	"	น.ศ. 3 ก.	596	-	25	-	8	1	33	8	1	33
496	นางเจือ วิเวกแก้ว	"	"	"	"	"	โฉนด	16660	18 ก. 9 ข.	9	123	19	1	51.8	19	1	51.8
497	นางเจือ วิเวกแก้ว	"	"	"	"	"	โฉนด	16661	18 ก. 9 ข.	4	124	14	1	60.6	14	1	60.6
498	นางชู วิเวกแก้ว	"	"	"	"	"	โฉนด	17120	18 ก. 9 ข.	15	191	5	2	56.5	5	2	56.5
499	นายสงัน ใจดี	"	"	"	"	"	น.ศ. 3 ก.	591	-	20	-	1	1	10	1	1	10

แปลง หมายเลข เลขที่	ชื่อเจ้าของหรือผู้ครอบครอง	ที่ดินบริเวณอยู่			ที่ดินตั้งอยู่			หนังสือสำคัญ					เนื้อที่ตาม หนังสือสำคัญ			เนื้อที่ ของโฉนดที่ดิน			หมายเหตุ
		แขวง หรือ ตำบล	เขต หรือ อำเภอ	จังหวัด	ตำบล	อำเภอ	จังหวัด	ประ เภท	เลขที่	ระวาง	เลขที่ ดิน	หน้า สำรวจ	ไร่	งาน	ตาราง วา	ไร่	งาน	ตาราง วา	
500	นายเคียง แชนแจ่ง	มณฑล ทุก	เมือง ระยอง	ระยอง	มณฑล ทุก	เมือง ระยอง	ระยอง	น.ส. 3 ก.	592	-	21	-	1	1	40	1	1	40	
501	นางเสียน สุวรรณภา	"	"	"	"	"	"	โฉนด	15797	18 ก. 9 ต.	2	257	13	2	38.5	13	2	38.5	
502	นางเสียม บุญะ	"	"	"	"	"	"	โฉนด	18406	16 ก. 9 ต.	16	243	2	2	48.9	2	2	48.9	
503	นายสมัย บุญนาค	สำรวจ รวมบุตร	พระนครศรีอยุธยา	พระนครศรีอยุธยา	"	"	"	โฉนด	1644	18 ก. 9 ต.	14	256	2	-	63	2	-	63	
504	นายถ้วน แชนแจ่ง	มณฑล ทุก	เมือง ระยอง	ระยอง	มณฑล ทุก	เมือง ระยอง	ระยอง	โฉนด	2379	18 ก. 9 ต.	2	258	9	1	15	9	1	15	
505	นางเชื่อง บำรุงพงษ์	"	"	"	"	"	"	น.ส. 3 ก.	593	-	22	-	8	2	77	8	2	77	
506	น.ส. ละเมียด วิลาวรรณ	"	"	"	"	"	"	โฉนด	24277	18 ก. 9 ต.	39	1415	1	-	43	1	-	43	
507	น.ส. สมทรง วิลาวรรณ	"	"	"	"	"	"	โฉนด	24275	18 ก. 9 ต.	37	1413	-	3	35.9	-	3	35.9	

เลข หมาย เลขที่	ชื่อเจ้าของหรือผู้ครอบครอง	ที่ดินโฉนด			ที่ดินทำกิน			หนังสือสำคัญ				โฉนดที่ดิน			โฉนดที่ดิน			หมายเหตุ	
		แขวง หรือ ตำบล	เขต หรือ อำเภอ	จังหวัด	ตำบล	อำเภอ	จังหวัด	ประ เภท	เนื้อ ที่	ระหว่าง	เลขที่ กิน	หน้า สำรวจ	ไร่	งาน	ตาราง วา	ไร่	งาน		ตาราง วา
508	นายเสย วิลาวรรณ	มณฑล ทุก	เมือง ระยอง	ระยอง	มณฑล ทุก	เมือง ระยอง	ระยอง	โฉนด	18821	18 ก. 9 อ.	6	1053	1	-	25	1	-	25	
509	นายเสย วิลาวรรณ	"	"	"	"	"	"	โฉนด	24276	18 ก. 9 อ.	38	1419	1	1	25.6	1	1	25.6	
510	นายเสย วิลาวรรณ	"	"	"	"	"	"	โฉนด	24278	18 ก. 9 อ.	40	1416	-	3	00.9	-	3	00.9	
511	นายเสย วิลาวรรณ	"	"	"	"	"	"	โฉนด	20181	18 ก. 9 อ.	17	1218	1	-	02.6	1	-	02.6	
512	นายวิจิตร ทองคำ นางประไพ ทองคำ เด็กหญิงอภิวรรณ ทองคำ	หวายโป่ง	"	"	"	"	"	โฉนด	2347	18 ก. 9 อ.	13	251	1	3	67	1	3	67	
513	นายเสย วิลาวรรณ	มณฑล ทุก	"	"	"	"	"	โฉนด	2343	18 ก. 9 อ.	5	260	2	2	72.5	2	2	72.5	
514	นางบังอร วรรณิกุล	บางค้อ	บางขุน เทียน	กรุงเทพฯ มหานคร	"	"	"	น.ส.3	371	-	-	-	12	1	92	12	1	92	
515	นายเตียน ชินตอคน	มณฑล ทุก	เมือง ระยอง	ระยอง	"	"	"	น.ส. 3 ก.	578	-	7	-	2	-	80	2	-	80	

แปลง หมายเลข เขต	ชื่อเจ้าของหรือผู้ครอบครอง	ที่ดินบริเวณขุด			ที่ดินตั้งอยู่			หนังสือสำคัญ					เนื้อที่ตาม หนังสือสำคัญ			เนื้อที่ ของเวนคืน			หมายเหตุ
		แขวง หรือ ตำบล	เขต หรือ อำเภอ	จังหวัด	ตำบล	อำเภอ	จังหวัด	ประ เภท	เลขที่	ระวาง	เลขที่ ดิน	หน้า สำรวจ	ไร่	งาน	ตาราง วา	ไร่	งาน	ตาราง วา	
516	นางสังวาลย์ บำรุงพงษ์	บางนา ทุก	เมือง ระยอง	ระยอง	บางนา ทุก	เมือง ระยอง	ระยอง	น.ศ. 3 ก.	577	-	6	-	2	2	-	2	2	-	
517	นางอนงค์ เขมมนัง	"	"	"	"	"	"	น.ศ. 3 ก.	576	-	5	-	1	-	33	1	-	33	
518	นายทวาย ใจตั้ง	"	"	"	"	"	"	น.ศ. 3 ก.	575	-	4	-	1	3	-	1	3	-	
519	บริษัท อุตสาหกรรม ปิโตรเคมีคัล จำกัด	บางรัก	บางรัก	กรุงเทพ มหานคร	"	"	"	โฉนด	18542	18 ก. 8 ต.	16	234	29	1	12.9	29	1	12.9	
520	บริษัท อุตสาหกรรม ปิโตรเคมีคัล จำกัด	"	"	"	"	"	"	โฉนด	18536	18 ก. 8 ต.	14	230	26	3	95.7	26	3	95.7	
521	การปิโตรเลียมแห่ง ประเทศไทย	ยานนาวา	ยานนา วา	"	"	"	"	โฉนด	2913	18 ก. 8 ต.	3	318	14	2	83	14	2	83	
522	การปิโตรเลียมแห่ง ประเทศไทย	"	"	"	"	"	"	โฉนด	3130	18 ก. 8 ต.	4	803	6	3	67.5	6	3	67.5	
523	บริษัท อุตสาหกรรม ปิโตรเคมีคัล จำกัด	บางรัก	บางรัก	"	"	"	"	โฉนด	18539	18 ก. 8 ต.	15	231	14	3	1.9	14	3	1.9	

แบ่ง หมาย เลขที่	ชื่อเจ้าของหรือผู้ครอบครอง	ที่สนามเรือนอยู่			ที่ดินตั้งอยู่			หนังสือสำคัญ				เนื้อที่ตาม หนังสือสำคัญ			เนื้อที่ ของเวนคืน			หมายเหตุ	
		แขวง หรือ ตำบล	เขต หรือ ตำบล	จังหวัด	ตำบล	อำเภอ	จังหวัด	ประ เภท	เลขที่	ตาราง	เลขที่ ดิน	หน้า สำรวจ	ไร่	งาน	ตาราง วา	ไร่	งาน		ตาราง วา
524	พลเรือตรี อัครฉัตร บุญศิริ	พระโขนง	พระโขนง	กรุงเทพฯ มหานคร	บางคทา ทุก	เมือง ระยอง	ระยอง	น.ส. 3	382/119	-	-	-	10	3	43	10	3	43	
525	นางขุน ใจตั้ง	บางคทา ทุก	เมือง ระยอง	"	บางคทา ทุก	เมือง ระยอง	"	โฉนด	9947	18 ก. 8 ต.	19	480	24	1	72.6	24	1	72.6	
526	นางส้ม ใจตั้ง	"	"	"	"	"	"	โฉนด	13335	18 ก. 8 ต.	9	82	16	1	98	16	1	98	
527	นางยุพิน เสียงเสนาะ	"	"	"	"	"	"	โฉนด	13336	18 ก. 8 ต.	10	83	5	2	30	5	2	30	
528	นางยุพิน เสียงเสนาะ	"	"	"	"	"	"	โฉนด	13337	18 ก. 8 ต.	11	84	6	3	80.2	6	3	80.2	
529	นางลาวัณย์ สรรคศิริกุล	"	"	"	"	"	"	น.ส.3	378/199	-	-	-	4	3	20	4	3	20	
530	นางจำเนียร มุกดาสนิท	"	"	"	"	"	"	โฉนด	12246	18 ก. 8 ต.	3	59	23	3	71.6	23	3	71.6	
531	นางสาวโสภิต สุโกวิทสิทธิ์	"	"	"	"	"	"	โฉนด	4497	18 ก. 8 ต.	2	279	14	1	44	14	1	44	
532	บริษัท สมประจักษ์การ ลงทุน จำกัด	ทุ่งวัดดอน วา	บ้านนา วา	กรุงเทพฯ มหานคร	"	"	"	โฉนด	4498	18 ก. 8 ต.	3	280	25	2	99	25	2	99	

แผนก หมายเลข เลขที่	ชื่อเจ้าของหรือผู้ครอบครอง	ที่ดินเรือนอยู่			ที่ดินตั้งอยู่		หนังสือสำคัญ				เนื้อที่ตาม หนังสือสำคัญ			เนื้อที่ ของโฉนด			หมายเหตุ		
		แขวง หรือ ตำบล	เขต หรือ อำเภอ	จังหวัด	ตำบล	อำเภอ	จังหวัด	ประ เภท	เลขที่	ระวาง	เลขที่ ดิน	หน้า สำรวจ	ไร่	งาน	ตาราง วา	ไร่		งาน	ตาราง วา
533	การปิโตร เลียมแห่งประเทศไทย	ยานนาวา	ยานนา วา	กรุงเทพฯ มหานคร	ยานนา วา	เมือง ระยอง	ระยอง	โฉนด	5193	18 ก. 8 ต.	5	996	5	-	01.1	5	-	01.1	
534	การปิโตร เลียมแห่งประเทศไทย	"	"	"	"	"	"	โฉนด	9892	18 ก. 8 ต.	12	804	3	1	32	3	1	32	
535	บริษัท สมบัติการ ลงทุน จำกัด	ทุ่งครุ	"	"	"	"	"	โฉนด	2858	18 ก. 8 ต.	8	503	13	1	76	13	1	76	
536	บริษัท สมบัติการ ลงทุน จำกัด	"	"	"	"	"	"	โฉนด	1662	18 ก. 8 ต.	1	288	10	3	10	10	3	10	
537	บริษัท สมบัติการ ลงทุน จำกัด	"	"	"	"	"	"	โฉนด	2910	18 ก. 8 ต.	2	317	14	1	40	14	1	40	
538	บริษัท สมบัติการ ลงทุน จำกัด	"	"	"	"	"	"	โฉนด	2894	18 ก. 8 ต.	13	415	23	2	29.1	23	2	29.1	
539	บริษัท สมบัติการ ลงทุน จำกัด	"	"	"	"	"	"	โฉนด	13427	18 ก. 8 ต.	12	988	14	1	88.9	14	1	88.9	
540	บริษัท สมบัติการ ลงทุน จำกัด	"	"	"	"	"	"	โฉนด	1661	18 ก. 8 ต.	11	284	27	3	98	27	3	98	

แปลง หมายเลข เขต	ชื่อเจ้าของหรือผู้ครอบครอง	ที่ดินเรือนอยู่			ที่ดินที่อยู่			หนังสือสำคัญ					เนื้อที่คาม หนังสือสำคัญ			เนื้อที่ ของโฉนด			หน่วยเทศ
		แขวง หรือ ตำบล	เขต หรือ อำเภอ	จังหวัด	ตำบล	อำเภอ	จังหวัด	ประ เภท	เลขที่	ระหว่าง	เลขที่ ดิน	หน้า สำรวจ	ไร่	งาน	ตาราง วา	ไร่	งาน	ตาราง วา	
541	บริษัท สหประกิจการ ลงทุน จำกัด	จังหวัดขอนแก่น	บ้านนา วา	กรุงเทพฯ นคร	บางคา ทุก	เมือง ระยอง	โฉนด	1660		18ก. 8ต.	12	283	12	1	08	12	1	08	
542	บริษัท สหประกิจการ ลงทุน จำกัด	"	"	"	"	"	โฉนด	2584		18ก. 8ต.	24	416	14	1	60	14	1	60	
543	พ่อเรือตรี ปรีชา เสรีบุตร	วัดกรม	บางกอก ใหญ่	"	"	"	โฉนด	17838		18ก. 8ต.	5	63	4	2	31	4	2	31	
544	นายประโภช เป่าโรหิตย์ นางนวลสวาท เป่าโรหิตย์	คลองคัน	ทองขัน	"	"	"	โฉนด	9115		18ก. 8ต.	4	796	5	-	72.2	5	-	72.2	
545	นางสุวัน ทองคินเตรี	บางกอก	บางขุน เทียน	"	"	"	โฉนด	9116		18ก. 8ต.	3	797	5	1	47.7	5	1	47.7	
546	นายอนุชา รัตนกนก	หัวหมาก	บางกะปิ	"	"	"	โฉนด	9114		18ก. 8ต.	1	282	5	2	98.1	5	2	98.1	
547	พันตำรวจเอก ศีโรจน์ เพ็ชรสกุล	พญาไท	พญาไท	"	"	"	โฉนด	20365		18ก. 8ต.	21	284	9	-	32.5	9	-	32.5	
548	พันตำรวจเอก ศีโรจน์ เพ็ชรสกุล	"	"	"	"	"	โฉนด	24505		18ก. 8ต.	24	505	13	3	25.6	13	3	25.6	

แปลง หมายเลข เขต	ชื่อเจ้าของหรือผู้ครอบครอง	ที่ดินโฉนด			ที่ดินทำกิน			หนังสือสำคัญ					เนื้อที่ตาม หนังสือสำคัญ			เนื้อที่ ของโฉนด			หมายเหตุ
		แขวง หรือ ตำบล	เขต หรือ อำเภอ	จังหวัด	ตำบล	อำเภอ	จังหวัด	ประ เภท	เนื้อที่	ระวาง	เลขที่ ดิน	หน้า สำรวจ	ไร่	งาน	ตาราง วา	ไร่	งาน	ตาราง วา	
549	นางสาวปารมรัตน์ รัตนกนก	หัวหมาก	บางกอก	กรุงเทพฯ มหานคร	บางคา ทุก	เมือง ระยอง	ระยอง	โฉนด	1737	18 ก. 9 ต.	13	271	12	1	11	12	1	11	
550	พันตำรวจเอก วิจิตร สารวิรัชกุล	ลาดยาว	บางพลม	"	"	"	"	โฉนด	1664	18 ก. 9 ต.	4	272	8	-	93	8	-	93	
551	พลเรือตรี ปรีชา เสริมบุตร	วัดกรม	บางกอก ใหญ่	"	"	"	"	โฉนด	17837	18 ก. 8 ต.	6	64	2	2	51.6	2	2	51.6	
552	นางปิ่น พิษพันธ์	บางคา ทุก	เมือง ระยอง	"	"	"	"	โฉนด	13304	18 ก. 8 ต.	7	76	28	-	37.7	28	-	37.7	
553	นางสาวโสภิต สุโกศลวิสิทธิ์	"	"	"	"	"	"	โฉนด	15128	18 ก. 9 ต.	8	88	16	1	27.6	16	1	27.6	
554	นายคุณุศิษย์ ภูชนะพิบูลย์	ท่าพระ	"	"	"	"	"	โฉนด	2648	18 ก. 8 ต.	19	421	25	-	90.3	25	-	90.3	
555	บริษัท สมประจักษ์การ ลงทุน จำกัด	หัวหมาก	ยานนา วา	กรุงเทพฯ มหานคร	"	"	"	โฉนด	18443	18 ก. 8 ต.	20	239	24	-	31.3	24	-	31.3	
556	นางส้ม สุนทรประเสริฐ	บางคา ทุก	เมือง ระยอง	"	"	"	"	น.ส. 3 ก.	662	-	912	-	31	1	67	31	1	67	

แผ่น หมายเลข	ชื่อเจ้าของหรือผู้ครอบครอง	ที่ดินบริเวณ			ที่ดินตั้งอยู่			หนังสือสำคัญ					เนื้อที่ตามหนังสือสำคัญ			เนื้อที่ของเวนคืน			หมายเหตุ
		แขวงหรือตำบล	เขตหรืออำเภอ	จังหวัด	ตำบล	อำเภอ	จังหวัด	ประเภท	เลขที่	ระวาง	เลขที่พื้น	หน้าสำรวจ	ไร่	งาน	ตารางวา	ไร่	งาน	ตารางวา	
557	นางเล็ก พืชมัท	บางคทา ทุก	เมือง ระยอง	ระยอง	บางคทา ทุก	เมือง ระยอง	ระยอง	น.ส. 3 ก.	923	-	131	23	4	3	45	4	3	45	
558	นายณ พืชมัท	"	"	"	"	"	"	น.ส. 3 ก.	922	-	130	22	5	1	75	5	1	75	
559	นายโกวิท แพะทะกุล	"	"	"	"	"	"	โฉนด	22854	18 ก. 9 อ.	13	441	24	-	613	24	-	613	
560	นายเสาว ใจตั้ง	"	"	"	"	"	"	โฉนด	2647	18 ก. 9 อ.	5	430	18	3	30	18	3	30	
561	นางทองคำ พรหมจรรย์	"	"	"	"	"	"	โฉนด กรมการปกครอง			-	-	20	3	67	20	3	67	
562	นายเป็ียง เกษคุ้ม	"	"	"	"	"	"	โฉนด	13305	18 ก. 9 อ.	7	77	32	-	762	32	-	762	
563	นายเทศ คินบัว	"	"	"	"	"	"	โฉนด	13921	18 ก. 9 อ.	3	67	9	-	099	9	-	099	
564	นางปิ่น เกษคุ้ม	"	"	"	"	"	"	น.ส. 3 ก.	966	-	134	-	1	-	-	1	-	-	
565	นางทอง วิเวกแก้ว	"	"	"	"	"	"	น.ส. 3 ก.	680	-	109	30	10	3	20	10	3	20	

เลข หมาย เลขที่	ชื่อเจ้าของหรือผู้ครอบครอง	ที่ดินโฉนดอยู่			ที่ดินตั้งอยู่			หนังสือสำคัญ				โฉนดกรรม หนังสือสำคัญ			โฉนด โฉนดโฉนด			หมายเหตุ	
		แขวง หรือ ตำบล	เขต หรือ อำเภอ	จังหวัด	ตำบล	อำเภอ	จังหวัด	ประ เภท	เลขที่	ระวาง	เลขที่ ดิน	หน้า สำรวจ	ไร่	งาน	ตาราง วา	ไร่	งาน		ตาราง วา
566	นางคุณ รศกตา	มณฑล ทุก	เมือง ระยอง	ระยอง	มณฑล ทุก	เมือง ระยอง	ระยอง	น.ส. 3 ก.	686	-	115	-	1	-	80	1	-	80	
567	นายทุน รศกตา	"	"	"	"	"	"	โฉนด	19664	18 ก. 9 ต.	12	293	4	3	23.9	4	3	23.9	
568	นายสุวิ สุวรรณมาลา นายชวง สุวรรณมาลา นายชู สุวรรณมาลา นางสาวบุญ สุวรรณมาลา นางวรรณศรี สุวรรณมาลา นายเชื่อง ใจคง	"	"	"	"	"	"	โฉนด	1753	18 ก. 9 ต.	6	307	47	1	20	47	1	20	
569	นางทองขอย วิเวกแก้ว	"	"	"	"	"	"	น.ส. 3 ก.	682	-	111	-	4	-	53	4	-	53	
570	นายสนธิ พรหมภรณ์	"	"	"	"	"	"	โฉนด	19895	18 ก. 9 ต.	11	279	8	3	83.2	8	3	83.2	
571	นายทุน รศกตา	"	"	"	"	"	"	น.ส. 3ก.	1262	-	153	-	7	1	65	7	1	65	
572	นายเทศ อินบัว	"	"	"	"	"	"	โฉนด	18233	18 ก. 9 ต.	2	66	16	3	87	16	3	87	

แบ่ง หน่วย เลขที่	ชื่อเจ้าของหรือผู้ครอบครอง	ปริมาณเรือนอยู่			ที่ดินที่อยู่			หนังสือสำคัญ				ใบยืมตามหนังสือสำคัญ			ใบยืมที่กองเวนคืน			หมายเหตุ	
		แขวงหรือตำบล	เขตหรืออำเภอ	จังหวัด	ตำบล	อำเภอ	จังหวัด	ประเภท	เลขที่	ระวาง	เลขที่ดิน	หน่วยสำรวจ	ไร่	งาน	ตารางวา	ไร่	งาน		ตารางวา
573	นางสุจิตต์ วีระวรรณ	พระโขนง	พระโขนง	กรุงเทพฯ มหานคร	บางคา ทุก	เมือง ระยอง	ระยอง	โฉนด	13104	18 ก. 9 อ.	4	132	2	1	59.8	2	1	59.8	
574	นายสุพจน์ หวังหลี นายสุรจิต หวังหลี นายจุก ลำชา นางสาวอึ่งสนา จินตวานนท์ นายสุชาติ หวังหลี นายสุจินต หวังหลี นายเกียรติ ศรีจันทวิญ	คลองสาน	คลองสาน	"	"	"	"	โฉนด	2256	18 ก. 9 อ.	15	273	4	1	41	4	1	41	
575	นายสุพจน์ หวังหลี นายสุรจิต หวังหลี นายจุก ลำชา นางสาวอึ่งสนา จินตวานนท์ นายสุชาติ หวังหลี นายสุจินต หวังหลี นายเกียรติ ศรีจันทวิญ	"	"	"	"	"	"	โฉนด	2257	18 ก. 9 อ.	16	274	4	-	84	4	-	84	

เลข หมาย เขต	ชื่อเจ้าของหรือผู้ครอบครอง	ปริมาณเรือยนต์			พื้นที่ของ			พื้นที่อาศัย				เขตความ พื้นที่อาศัย			เขตที่ ของเรือนคน			หมายเขต	
		แขวง หรือ ตำบล	เขต หรือ อำเภอ	จังหวัด	ตำบล	อำเภอ	จังหวัด	ประ เภท	เลขที่	ระหว่าง	เลขที่ กิน	หน้า สำรวจ	ไร่	งาน	ตาราง วา	ไร่	งาน		ตาราง วา
576	นายเชื อภินภัย	พระปฐม เจดีย์	เมือง นครปฐม	นครปฐม	บางคา พัก	เมือง ระยอง	ระยอง	โฉนด	1687	19 ก. 9 ก.	17	275	13	2	45	13	2	45	
577	นางวาทาทาสเอก นรม เพ็ชรรัตน์	บางคา พัก	เมือง ระยอง	ระยอง	"	"	"	โฉนด	1667	19 ก. 9 ก.	18	270	7	3	30	7	3	30	
578	นางจำเนียร วสันต์	บางลำพร นคย	บางคก นคย	กรุงเทพฯ นคย	"	"	"	โฉนด	2283	19 ก. 9 ก.	19	276	1	-	30	1	-	30	
579	นางสาวมาลียา เครือครากู นายจุฑาเกษมศักดิ์ เครือครากู	สามเสน ใน	พญาไท	"	"	"	"	โฉนด	2244	พญาไท ถนน23	21	278	-	3	58	-	3	58	
580	พลเรือตรี ปรีชา เสวีบุตร	วัดอรุณ	บางกอก ใหญ่	"	"	"	"	โฉนด	17837	19 ก. 9 ก.	5	63	1	2	08.3	1	2	08.3	
581	นางสาวสมานจิตร นายเรือ	"	"	"	"	"	"	น.ส.3	330/275/149	"	-	-	1	-	35	1	-	35	
582	นายพิชิต เพลาสุเมธ	สี่พระยา	บางรัก	"	"	"	"	โฉนด	2895	พญาไท ถนน23	22	417	4	1	60	4	1	60	
583	นางสุจิตต์ วิจิตรธม	พระโขนง	พระโขนง	"	"	"	"	โฉนด	3105	18 ก. 9 ก.	5	71	8	3	04.5	8	3	04.5	

เลข หมาย เลขที่	ชื่อโครงการพร้อมกรอบครอง	ปริมาณเรือขอยุ			ทัศนคติขอยุ			หนังสือสำคัญ				ใบศกคาม หนังสือสำคัญ			ใบศกที่ กองเวรค้น			หน่วยเทศ	
		แถว พิธี ค้าบธ	เรือ พิธี ค้าบธ	จังหวัด	ค้าบธ	อำเภอ	จังหวัด	ประ เภท	เลขที่	ระวาง	เลขที่ คืน	หนา สารวจ	โร	งาน	คา วาง วาง	โร	งาน		คา วาง วาง
584	บริษัท สมบัติกิจการ ลงทุน จำกัด	จังหวัดขอนแก่น	ยานนา ว	กรุงเทพฯ มท	มท	เมือง ระยอง	ระยอง	ใบศก	3169	ระวาง 23	37	493	32	3	40	32	3	40	
585	บริษัท สมบัติกิจการ ลงทุน จำกัด	"	"	"	"	"	"	ใบศก	3140	ระวาง 22	6	515	13	2	49.8	13	2	49.8	
586	นางสงขมขอย วิเวกแก้ว	มท	เมือง ระยอง	ระยอง	"	"	"	ใบศก	16765	18 ก. 8 ค.	10	136	28	2	23.9	28	2	23.9	
587	นางจันทนา ไทย	"	"	"	"	"	"	น.ส. 3 ก.	1193	-	148	-	11	3	43	11	3	43	
588	นางจันทนา ไทย	"	"	"	"	"	"	น.ส. 3 ก.	687	-	116	-	6	1	10	6	1	10	
589	นางโยภา รอดตา	"	"	"	"	"	"	น.ส. 3 ก.	1079	-	143	-	4	2	67	4	2	67	
590	นายสมหวัง สุนทรา	"	"	"	"	"	"	น.ส. 3 ก.	964	-	133	-	5	3	97	5	3	97	

แปลง หมายเลข เลขที่	ชื่อเจ้าของหรือผู้ครอบครอง	ที่ดินบริเวณ			ที่ดินที่อยู่			หนังสือสำคัญ					เนื้อที่ตาม หนังสือสำคัญ			เนื้อที่ ของโฉนดที่ดิน			หมายเหตุ
		แขวง หรือ ตำบล	เขต หรือ อำเภอ	จังหวัด	ตำบล	อำเภอ	จังหวัด	ประเภท	เลขที่	ระหว่าง	เลขที่ ดิน	หน้า สำรวจ	ไร่	งาน	ตาราง วา	ไร่	งาน	ตาราง วา	
591	นางนิคม อิมสกุล	มณฑล ทุก	เมือง ระยอง	ระยอง	มณฑล ทุก	เมือง ระยอง	ระยอง	น.ส. 3 ก.	688	-	117	-	3	1	60	3	1	60	
592	นายคุณ รศกทา	"	"	"	"	"	"	น.ส. 3 ก.	689	-	118	-	2	3	33	2	3	33	
593	นายเสาว พรหมจรรย์	"	"	"	"	"	"	น.ส. 3 ก.	691	-	120	-	3	1	87	3	1	87	
594	นายสำราญ พรพิทย	"	"	"	"	"	"	น.ส. 3 ก.	692	-	121	-	-	1	47	-	1	47	
595	นายถน พิชพันธ์	"	"	"	"	"	"	น.ส. 3 ก.	693	-	122	-	-	1	23	-	1	23	
596	นางบุญ พิชพันธ์	"	"	"	"	"	"	น.ส. 3 ก.	694	-	123	-	2	1	07	2	1	07	
597	นายเบ็ญจ เกษคุ้ม	"	"	"	"	"	"	น.ส. 3 ก.	690	-	119	-	3	2	30	3	2	30	
598	นางเพ็ญศรี มุนนาค	สาขางชา	พระนครศรี อยุธยา	กรุงเทพฯ	"	"	"	น.ส. โฉนด	2212	สวนไม้ แทน	1	265	39	2	08	39	2	08	

เลข หมาย เลขที่	ชื่อเจ้าของหรือผู้ประกอบการ	ที่งานเรือนอยู่			ที่ดินคงอยู่			หนังสือสำคัญ				เนื้อที่ตามหนังสือสำคัญ			เนื้อที่ของโฉนดที่ดิน			หมายเหตุ	
		แขวงหรือตำบล	เขตหรืออำเภอ	จังหวัด	ตำบล	อำเภอ	จังหวัด	ประเภท	เลขที่	ระวาง	เลขที่ดิน	หน้าสำรวจ	ไร่	งาน	ตารางวา	ไร่	งาน		ตารางวา
599	นายสมัย มุมนาค	เสาชิงช้า	พระนคร	กรุงเทพฯ	บางคอก	เมือง	ระยอง	โฉนด	2211	พยุหัง	15	255	53	2	09	53	2	09	
600	นางประไพ ทองคำ นายวิจิตร ทองคำ เทภพจักรวรรดิ ทองคำ	ห้วยไผ่	เมือง	ระยอง	"	"	"	โฉนด	2346	พยุหัง	12	250	39	-	-	39	-	-	
601	นายกลิ่น สีทะรัมย์	"	"	"	"	"	"	น.ส.3	103	-	-	-	20	-	60	20	-	60	
602	นายวิชัย แจนแจ่ม	บางคอก	"	"	"	"	"	โฉนด	20630	18 ก. 9 อ.	24	1244	6	3	56.6	6	3	56.6	
603	นายเสนาะ แจนแจ่ม	"	"	"	"	"	"	โฉนด	20629	18 ก. 9 อ.	23	1243	10	-	19.6	10	-	19.6	
604	นายนิยม แจนแจ่ม	"	"	"	"	"	"	โฉนด	20627	18 ก. 9 อ.	21	1241	4	3	12.2	4	3	12.2	
605	นายปาน แจนแจ่ม	"	"	"	"	"	"	โฉนด	2365	18 ก. 9 อ.	20	249	2	2	18.9	2	2	18.9	
606	นางกิมฉัตร ชากสุวรรณ	เชิงเนิน	"	"	"	"	"	โฉนด	20628	18 ก. 9 อ.	22	1242	6	3	13.8	6	3	13.8	
607	นางสาวทัศนีย์ ภูยานนท์	บางเขน	บางเขน	กรุงเทพฯ	"	"	"	โฉนด	2250	พยุหัง	2	223	3	3	09	3	3	09	

เลขหมาย หมาย เลขที่	ชื่อเจ้าของหรือผู้ครอบครอง	ที่ดินที่ครอบครอง			ที่ดินที่ปล่อย			พื้นที่ของจำนำ					เนื้อที่ของพื้นที่			หมายเหตุ			
		แขวง หรือ ตำบล	เขต หรือ อำเภอ	จังหวัด	ตำบล	อำเภอ	จังหวัด	ประเภท	เนื้อที่	ราคา	ดอกเบี้ย	ราคา	ไร่	งาน	ตารางวา		ไร่	งาน	ตารางวา
608	นางประไพ ทองคำ	แขวง ไชยบุรี	เมือง ระยอง	ระยอง	บ้าน ท่า	เมือง ระยอง	ระยอง	โฉนด	1735	พื้นที่ โฉนด 19	17	253	23	-	30	23	-	30	
609	นายวิจิตร ทองคำ	"	"	"	"	"	"	โฉนด	1625	พื้นที่ โฉนด 19	16	252	12	1	03	12	1	03	
610	นายวิจิตร ทองคำ	"	"	"	"	"	"	โฉนด	1680	พื้นที่ โฉนด 19	18	254	43	-	80	43	-	80	
611	นางออง วิเวกแก้ว	บ้าน ท่า	"	"	"	"	"	น.ส. 3 ก.	694	-	113	-	16	1	80	16	1	80	
612	บริษัท สมประจักษ์การ ลงทุน จำกัด	จังหวัด ขอนแก่น	บ้าน ท่า	ขอนแก่น	"	"	"	โฉนด	1686	พื้นที่ โฉนด 21	4	244	1	-	67	1	-	67	
613	บริษัท สมประจักษ์การ ลงทุน จำกัด	"	"	"	"	"	"	โฉนด	1685	พื้นที่ โฉนด 21	3	243	1	-	77	1	-	77	

แปลง หมายเลข เขต	ชื่อเจ้าของหรือผู้ครอบครอง	ที่ดินรือออบุ			ที่ดินพอบุ			พมึงคือศำคญุ				เนือศำคญุ พมึงคือศำคญุ			เนือศำคญุ คองเวมคิน			หมายเหตุ	
		แขวง หรือ ศำบด	เขต หรือ อำเภอ	จังหวัด	ศำบด	อำเภอ	จังหวัด	ประ เภท	เขต ที่	ระบว ง	เขต คิน	พมำ ศำบว	ไร่	งาน	ศำ บว	ไร่	งาน		ศำ บว
614	นางพรมณี ชันประภา	จังหวัดคน	บ้านนา วา	กรุงเทพฯ เขตบาง กุ่ม	บ้านนา ทุก	เมือง ระยอง	ระยอง	โฉนด	2249	พมึง บน 19	19	245	2	3	42	2	3	42	
615	นางประไพ วิเวกแก้ว	บ้านนา ทุก	เมือง ระยอง	ระยอง	"	"	"	น.ศ. 3 ก.	685	-	114	-	20	2	80	20	2	80	
616	นายไพโรจน์ รัตนกุล	คลองคัน	เมือง ระยอง	กรุงเทพฯ เขตบาง กุ่ม	"	"	"	โฉนด	2261	พมึง บน 22	1	238	10	1	92	10	1	92	
617	นายวุฒิ เมฆอนสาร นางสียง เมฆอนสาร	"	"	"	"	"	"	โฉนด	2260	พมึง บน 22	2	239	10	3	85	10	3	85	
618	บริษัท สมประจิกการ ลงทุน จำกัด	จังหวัดคน	บ้านนา ว	"	"	"	"	โฉนด	2245	พมึง บน 22	3	240	5	2	42	5	2	42	
619	บริษัท สมประจิกการ ลงทุน จำกัด	"	"	"	"	"	"	โฉนด	2246	พมึง บน 22	4	241	5	2	04	5	2	04	
620	นางพรมณี ชันประภา	"	"	"	"	"	"	โฉนด	2247	พมึง บน 20	5	242	17	2	03	17	2	03	

แปลง หมายเลข เขต	ชื่อเจ้าของหรือผู้ครอบครอง	ที่ดินบริเวณรอบ			ที่ดินคงอยู่			หนังสือสำคัญ				เนื้อที่ตาม หนังสือสำคัญ			เนื้อที่ ของเวนคืน			หมายเหตุ	
		แขวง หรือ ตำบล	เขต หรือ อำเภอ	จังหวัด	ตำบล	อำเภอ	จังหวัด	ประ เภท	เลขที่	ระวาง	เลขที่ ดิน	พิน สำรวจ	ไร่	งาน	ท ว ว	ไร่	งาน		ท ว ว
621	นายวิจิตร ทองคำ นางประไพ ทองคำ	ห้วยไผ่	เมือง ระยอง	ระยอง	บางคา ทุก	เมือง ระยอง	ระยอง	โฉนด	1679	หมู่ที่ 1 แปลง เลขที่ 20	1	222	33	2	32	33	2	32	
622	นางสาวทัศนีย์ ภูยานนท์	ทุ่งสามชัย	เมือง ระยอง	ระยอง	บางคา มหาดานกร	"	"	โฉนด	2251	หมู่ที่ 1 แปลง เลขที่ 20	3	224	13	3	73	13	3	73	
623	นายวิจิตร ภูยะไพฑะระ	คลองเตย	ระยอง	"	"	"	"	โฉนด	10208	19 ก. 9 อ.	2	17	7	-	73.8	7	-	73.8	
624	นายวิจิตร ภูยะไพฑะระ	"	"	"	"	"	"	โฉนด	2262	หมู่ที่ 1 แปลง เลขที่ 20	4	225	8	2	-	8	2	-	
625	นายเสถียร นิธิยานนท์	วัดใหญ่	เมือง ระยอง	ระยอง	บางคา มหาดานกร	"	"	โฉนด	1647	หมู่ที่ 1 แปลง เลขที่ 20	6	227	9	3	96	9	3	96	
626	นายจตุตถ แจมแจ้ง	บางคา ทุก	เมือง ระยอง	ระยอง	"	"	"	โฉนด	2364	หมู่ที่ 1 แปลง เลขที่ 20	1	16	7	3	78.5	7	3	78.5	
627	นายชุบ แจมแจ้ง	"	"	"	"	"	"	โฉนด	20631	18 ก. 9 อ.	25	1245	9	-	25.5	9	-	25.5	
628	นายชุบ แจมแจ้ง	"	"	"	"	"	"	โฉนด	20626	18 ก. 9 อ.	6	342	3	-	28.2	3	-	28.2	

แปลง หมายเลข เขต	ชื่อเจ้าของหรือผู้ครอบครอง	ที่ดินโฉนด			ที่ดินกิน			หนังสือจำนอง				โฉนดที่ดิน			โฉนดที่ดิน			หมายเหตุ	
		แขวง หรือ ตำบล	เขต หรือ อำเภอ	จังหวัด	ตำบล	อำเภอ	จังหวัด	ประ เภท	เลขที่	ระหว่าง	เลขที่ กิน	หน้า สำรวจ	ไร่	งาน	ตาราง วา	ไร่	งาน		ตาราง วา
629	นางสุภาณี หวีศรี นางศรีพรหม ชัยเจนนัย	พิบูลย์	บางกะปิ	กรุงเทพฯ	บางศาล ท่า	เมือง	ระยอง	โฉนด	1731	19 ก. 9 ธ.	7	228	7	2	77	7	2	77	
630	นางสาวสุวรรณา ประวิทย์	เสาชิงช้า	พระนคร	"	"	"	"	โฉนด	1732	19ก. 9ธ.	8	229	6	0	27	6	0	27	
631	นายนิคม วิงวิวัฒน์	บางค	บางขุน เทียน	"	"	"	"	โฉนด	2915	19ก. 9ธ.	9	230	2	3	60	2	3	60	
632	นางสมถวิล มานิตกุล	ทุ่งญาไท	ญาไท	"	"	"	"	โฉนด	1733	19ก. 9ธ.	10	231	3	0	11	3	0	11	
633	นายวิศิษฐ์ คุณานันท์	สุริยวงศ	บางรัก	"	"	"	"	โฉนด	1734	19ก. 9ธ.	11	232	5	3	60	5	3	60	
634	นายศิคระ ยุทธะนันท์	พระโขนง	พระโขนง	"	"	"	"	โฉนด	2253	19ก. 9ธ.	12	233	1	3	30	1	3	30	
635	นายศิคระ ยุทธะนันท์	"	"	"	"	"	"	โฉนด	2254	19ก. 9ธ.	13	234	1	3	97	1	3	97	
636	นายศิคระ ยุทธะนันท์	"	"	"	"	"	"	โฉนด	2255	19ก. 9ธ.	14	235	2	0	56	2	0	56	

เล่ม ๑๐๑ ตอนที่ ๑๐๕ ราชกิจจานุเบกษา ๑๐ สิงหาคม ๒๕๒๗

หมายเหตุ :- เหตุผลในการประกาศใช้พระราชบัญญัติฉบับนี้ คือ เนื่องจากการ
 นิคมอุตสาหกรรมแห่งประเทศไทยมีความประสงค์จะจัดตั้งนิคมอุตสาหกรรมเพื่อ
 ส่งเสริมให้มีการลงทุนภายในประเทศมากขึ้น ซึ่งในการนี้ได้มีพระราชกฤษฎีกา
 กำหนดเขตที่ดินในบริเวณที่จะเวนคืนในท้องที่อำเภอบ้านฉาง อำเภอเมือง
 ระยอง และอำเภอเมืองระยอง จังหวัดระยอง พ.ศ. ๒๕๒๕ ออกใช้บังคับ
 ไว้แล้ว และบัดนี้การนิคมอุตสาหกรรมแห่งประเทศไทยได้ทำการสำรวจที่ดินที่จะต้อง
 เวนคืนเสร็จแล้ว สมควรดำเนินการเพื่อเวนคืนอสังหาริมทรัพย์ดังกล่าวต่อไป
 จึงจำเป็นต้องตราพระราชบัญญัตินี้