

พระราชบัญญัติ

โอนกรรมสิทธิ์ที่ธรณีสงฆ์ วัดโลกกะเทียม  
ตำบลโลกกะเทียม อำเภอเมืองลพบุรี จังหวัดลพบุรี  
ให้แก่กรมชลประทาน

พ.ศ. ๒๕๐๘

ภูมิพลอดุลยเดช ป.ร.

ให้ไว้ ณ วันที่ ๒๓ กุมภาพันธ์ พ.ศ. ๒๕๐๘

เป็นปีที่ ๒๐ ในรัชกาลปัจจุบัน

พระบาทสมเด็จพระปรมินทรมหาภูมิพลอดุลยเดช มี  
พระบรมราชโองการโปรดเกล้าฯ ให้ประกาศว่า

โดยที่เป็นการสมควรโอนกรรมสิทธิ์ที่ธรณีสงฆ์ วัดโลก-  
กะเทียม ตำบลโลกกะเทียม อำเภอเมืองลพบุรี จังหวัดลพบุรี  
ให้แก่กรมชลประทาน

เล่ม ๘๒ ตอนที่ ๒๓ ราชกิจจานุเบกษา ๑๖ มีนาคม ๒๕๐๘

จึงทรงพระกรุณาโปรดเกล้าฯ ให้ตราพระราชบัญญัติขึ้นไว้ โดยคำแนะนำและยินยอมของสภาร่างรัฐธรรมนูญในฐานะ รัฐสภา ดังต่อไปนี้

มาตรา ๑ พระราชบัญญัตินี้เรียกว่า “พระราชบัญญัติโอนกรรมสิทธิ์ที่ธรณีสงฆ์ วัดโคกกะเทียม ตำบลโคกกะเทียม อำเภอเมืองลพบุรี จังหวัดลพบุรี ให้แก่กรมชลประทาน พ.ศ. ๒๕๐๘”

มาตรา ๒ พระราชบัญญัตินี้ให้ใช้บังคับตั้งแต่วันถัดจากวันประกาศในราชกิจจานุเบกษาเป็นต้นไป

มาตรา ๓ ให้โอนกรรมสิทธิ์ที่ธรณีสงฆ์ วัดโคกกะเทียม ตำบลโคกกะเทียม อำเภอเมืองลพบุรี จังหวัดลพบุรี ภายในแนวเขตตามแผนที่ท้ายพระราชบัญญัตินี้ ให้แก่กรมชลประทาน

มาตรา ๔ ให้รัฐมนตรีว่าการกระทรวงพัฒนาการแห่งชาติรักษาการตามพระราชบัญญัตินี้

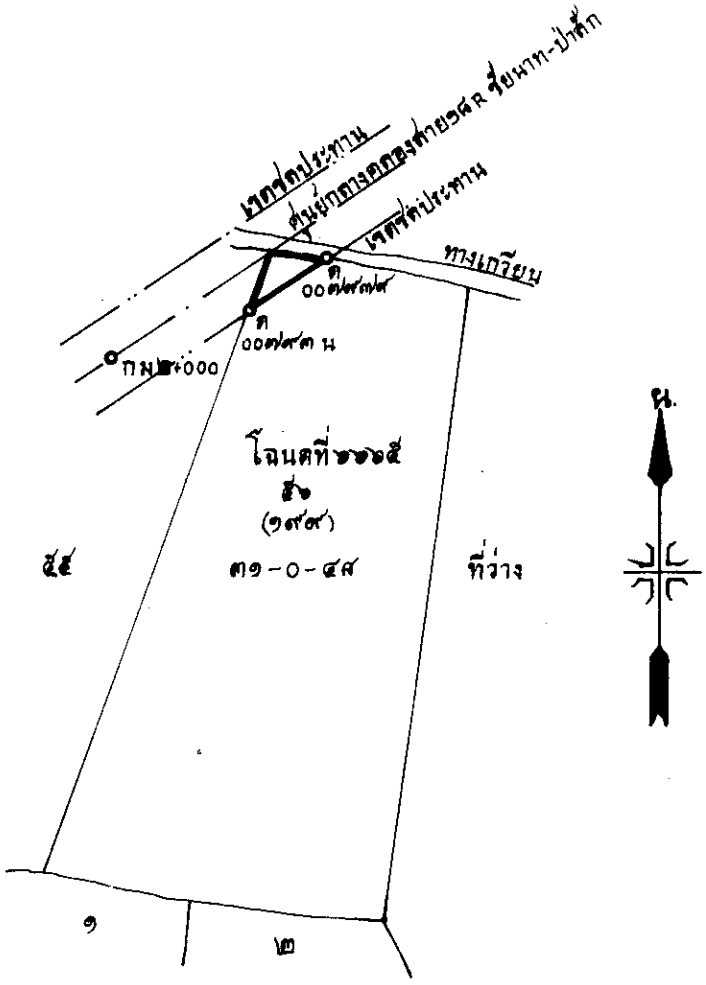
ผู้รับสนองพระบรมราชโองการ

จอมพล ถนอม กิตติขจร

นายกรัฐมนตรี

แผนที่ท้ายพระราชบัญญัติโอนกรรมสิทธิ์ที่ดินรังวัด วัดโคกกระเทียม  
ตำบลโคกกระเทียม อำเภอเมืองตพบุรี จังหวัดตพบุรี ให้แก่กรมชลประทาน  
พ.ศ. ๒๕๐๘

มาตราส่วน ๑ : ๕,๐๐๐



เครื่องหมาย

เขตโอนกรรมสิทธิ์

เนื้อที่ที่โอนกรรมสิทธิ์

ไร่ กน ก  
- ๑ ๕๐

เล่ม ๘๒ ตอนที่ ๒๓ ราชกิจจานุเบกษา ๑๖ มีนาคม ๒๕๐๘

หมายเหตุ:- เหตุผลในการประกาศใช้พระราชบัญญัติฉบับนี้ คือ เนื่องจากการชลประทานได้ขุดคลองส่งน้ำสาย ๑๘ อาร์ เพื่อประโยชน์แก่การชลประทานตามโครงการโลกกะเทียม ที่ตำบลโลกกะเทียม อำเภอเมืองลพบุรี จังหวัดลพบุรี และได้สำรวจแล้วปรากฏว่า แนวเขตคลองส่งน้ำสายนี้ถูกที่ธรณีสงฆ์ วัดโลกกะเทียม กรมชลประทานจึงได้ดำเนินการติดต่อกับกรมการศาสนา เพื่อขออนุมัติมหาเถรสมาคมโอนกรรมสิทธิ์ที่ธรณีสงฆ์วัดดังกล่าวให้แก่กรมชลประทาน บัดนี้ มหาเถรสมาคมได้อนุมัติแล้ว จึงเป็นการสมควรที่จะตราพระราชบัญญัติโอนกรรมสิทธิ์ที่ธรณีสงฆ์ วัดโลกกะเทียม ตำบลโลกกะเทียม อำเภอเมืองลพบุรี จังหวัดลพบุรี ให้แก่กรมชลประทานต่อไป