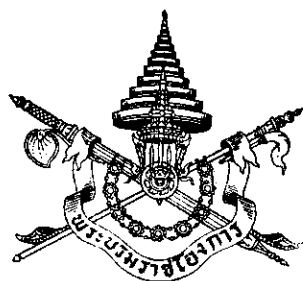


ฉบับพิเศษ หน้า ๒๘

เล่ม ๑๕ ตอนที่ ๑๐๔ ราชกิจจานุเบกษา ๒๓ พฤศจิกายน ๒๕๐๕



พระราชกฤษฎีกา

ให้ใช้พระราชบัญญัติกั้นและคูน้ำ พ.ศ. ๒๕๐๕

บังคับในท้องที่จังหวัดสิงห์บุรี

พ.ศ. ๒๕๐๕

ภูมิพลอดุลยเดช ป.ร.

ให้ไว้ ณ วันที่ ๑๕ พฤศจิกายน พ.ศ. ๒๕๐๕

เป็นปีที่ ๑๗ ในรัชกาลปัจจุบัน

พระบาทสมเด็จพระปรมินทรมหาภูมิพลอดุลยเดช มี
พระบรมราชโองการโปรดเกล้าฯ ให้ประกาศว่า

โดยที่เป็นการสมควรให้ใช้พระราชบัญญัติกั้นและคูน้ำ

พ.ศ. ๒๕๐๕ บังคับในท้องที่จังหวัดสิงห์บุรี

ฉบับพิเศษ หน้า ๒๕

เล่ม ๗๕ ตอนที่ ๑๐๔ ราชกิจจานุเบกษา ๒๓ พฤศจิกายน ๒๕๐๕

อาศัยอำนาจตามความในมาตรา ๒ แห่งพระราชบัญญัติ
กั้นและคูน้ำ พ.ศ. ๒๕๐๕ จึงทรงพระกรุณาโปรดเกล้าฯ ให้
ตราพระราชกฤษฎีกาขึ้นไว้ ดังต่อไปนี้

มาตรา ๑ พระราชกฤษฎีกานี้เรียกว่า “พระราชกฤษฎีกา
ให้ใช้พระราชบัญญัติกั้นและคูน้ำ พ.ศ. ๒๕๐๕ บังคับในท้องที่
จังหวัดสิงห์บุรี พ.ศ. ๒๕๐๕”

มาตรา ๒ พระราชกฤษฎีกานี้ให้ใช้บังคับตั้งแต่วันถัดจาก
วันประกาศในราชกิจจานุเบกษาเป็นต้นไป

มาตรา ๓ ให้ใช้พระราชบัญญัติกั้นและคูน้ำ พ.ศ. ๒๕๐๕
บังคับในท้องที่จังหวัดสิงห์บุรี ภายในแนวเขตตามแผนที่ท้าย
พระราชกฤษฎีกานี้

มาตรา ๔ ให้รัฐมนตรีว่าการกระทรวงเกษตรรักษาการ
ตามพระราชกฤษฎีกานี้

ผู้รับสนองพระบรมราชโองการ

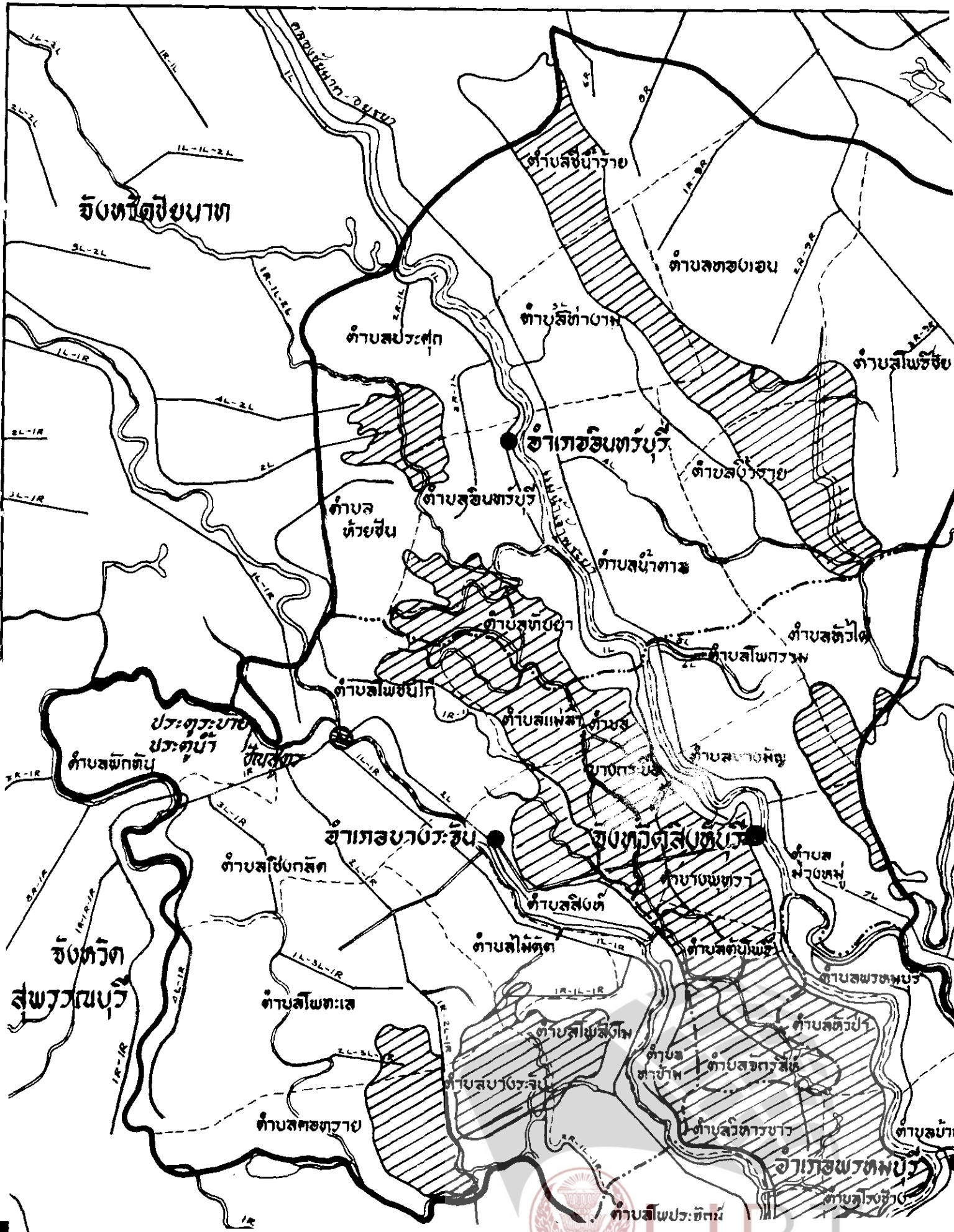
จอมพล ส. ธนะรัชต์

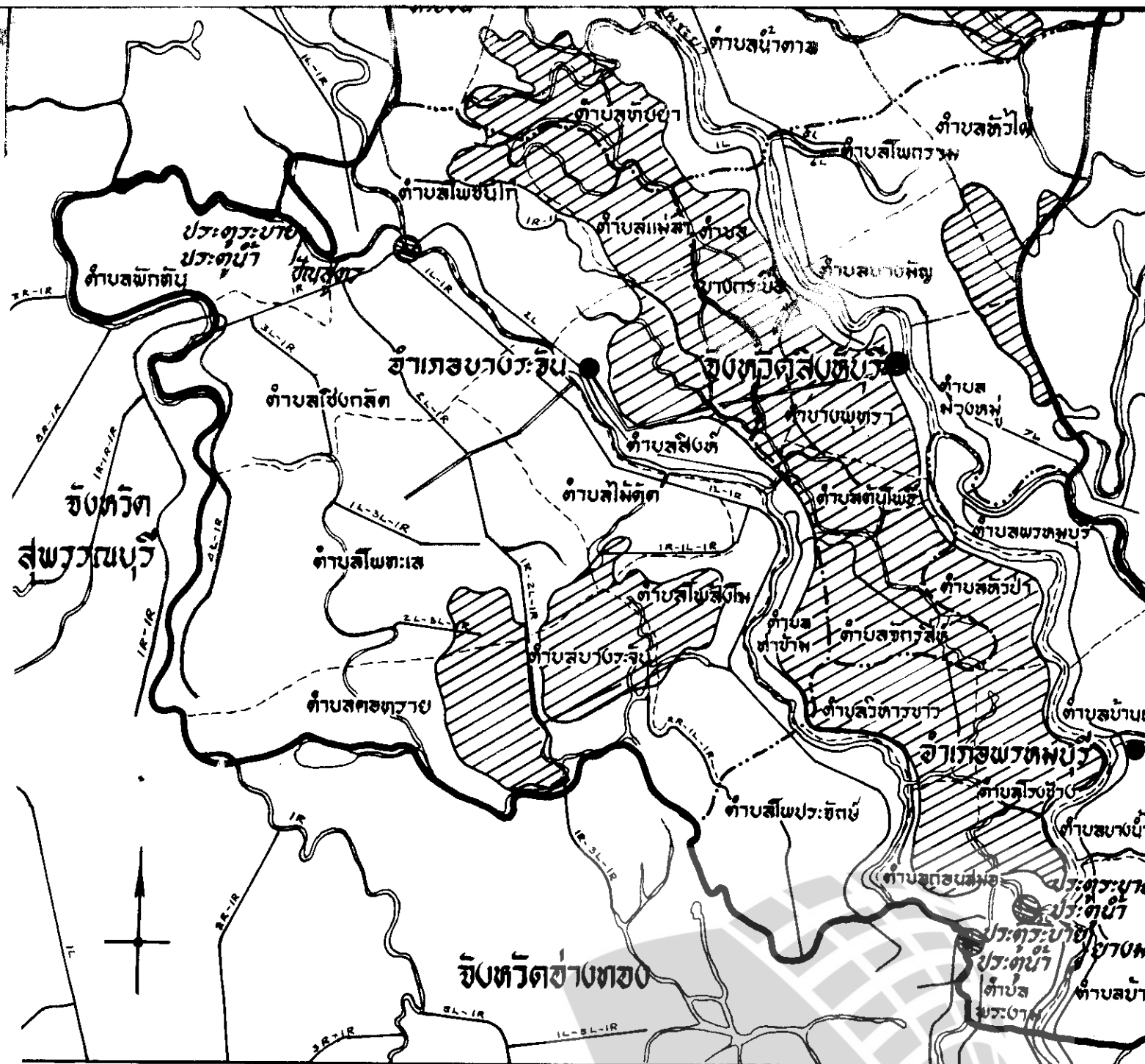
นายกรัฐมนตรี






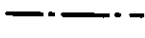
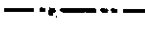
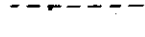
แผนที่

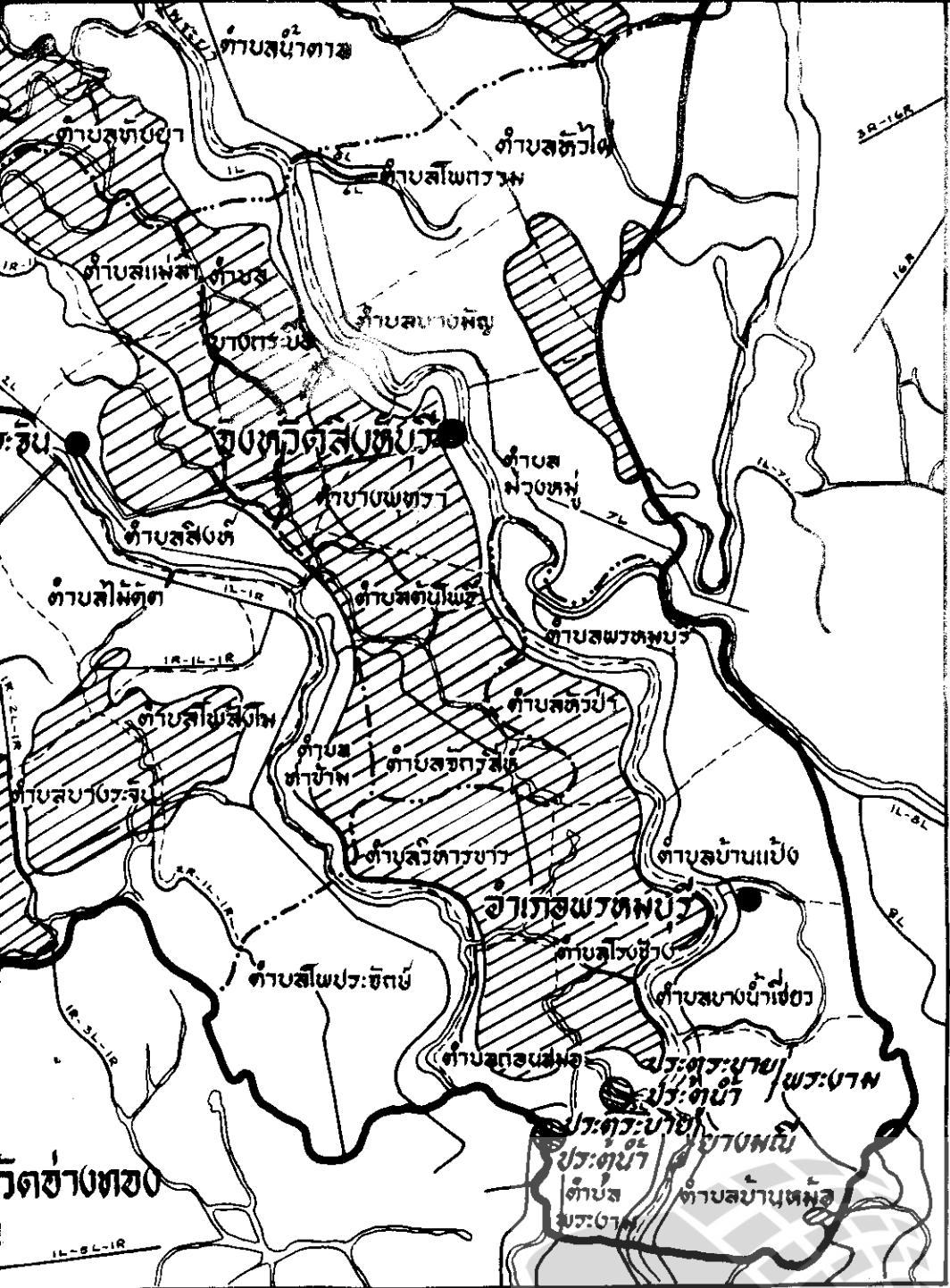
ทำเนียบพระราชกฤษฎีกาที่ใช้พระราชบัญญัติดินและต้นไม้ พ.ศ. ๒๕๐๕
บังคับใช้ในท้องที่จังหวัดสิงห์บุรี พ.ศ. ๒๕๐๕
มาตราส่วน ๑:๑๕๐,๐๐๐





เครื่องหมาย

-  เขตแสดงขอบบริเวณที่จัดใช้พระราชบัญญัติคุ้มครองและศุภินิชา พ.ศ. ๒๕๐๕
-  เขตที่สหประชาชาติแสดงบริเวณที่จัดใช้พระราชบัญญัติคุ้มครองและศุภินิชา พ.ศ. ๒๕๐๕
-  บังคับในท้องที่จังหวัดเชียงใหม่
-  เขตจังหวัด
-  เขตอำเภอ
-  เขตตำบล



พิมพ์และจำหน่าย พ.ศ. ๒๕๐๕
 ผลิตโดยและจำหน่าย พ.ศ. ๒๕๐๕



LIRT

Legislative Institutional Repository of Thailand

เล่ม ๗๕ ตอนที่ ๑๐๔ ราชกิจจานุเบกษา ๒๓ พฤศจิกายน ๒๕๐๕

หมายเหตุ :— เหตุผลในการประกาศใช้พระราชกฤษฎีกาฉบับนี้ คือ เนื่องจากปรากฏว่า ในเขตการชลประทานโครงการเจ้าพระยา ในท้องที่จังหวัดสิงห์บุรี นั้น การขุดคลองใหญ่น้อยและการสร้างประตูระบายน้ำ และท่อส่งน้ำได้เสร็จแล้ว ควรใช้น้ำชลประทานให้เกิดประโยชน์จริง ๆ จึงสมควรกำหนดเขตให้ใช้พระราชบัญญัติกันและคูน้ำ พ.ศ. ๒๕๐๕ ในท้องที่จังหวัดสิงห์บุรี โดยตราพระราชกฤษฎีกาฉบับนี้ขึ้น

