



พระราชกฤษฎีกา

โอนที่ธรณีสงฆ์ วัดคลองคู่ ตำบลท่าหลวง
อำเภอเมืองพิจิตร จังหวัดพิจิตร ให้แก่กรมทางหลวง
พ.ศ. ๒๕๔๐

ภูมิพลอดุลยเดช ป.ร.

ให้ไว้ ณ วันที่ ๑๕ กันยายน พ.ศ. ๒๕๔๐
เป็นปีที่ ๕๒ ในรัชกาลปัจจุบัน

พระบาทสมเด็จพระปรมินทรมหาภูมิพลอดุลยเดช มีพระบรมราชโองการโปรดเกล้าฯ ให้
ประกาศว่า

โดยที่เป็นการสมควรโอนที่ธรณีสงฆ์ วัดคลองคู่ ตำบลท่าหลวง อำเภอเมืองพิจิตร จังหวัดพิจิตร
ให้แก่กรมทางหลวง เพื่อสร้างทางหลวงแผ่นดินหมายเลข ๑๑๕ สายกำแพงเพชร - พิจิตร ตอนเลี้ยง
เมืองพิจิตร

อาศัยอำนาจตามความในมาตรา ๑๗๘ ของรัฐธรรมนูญแห่งราชอาณาจักรไทย ซึ่งแก้ไขเพิ่มเติม
โดยรัฐธรรมนูญแห่งราชอาณาจักรไทย แก้ไขเพิ่มเติม (ฉบับที่ ๕) พุทธศักราช ๒๕๓๘ และมาตรา ๓๔
วรรคสอง แห่งพระราชบัญญัติคณะสงฆ์ พ.ศ. ๒๕๐๕ ซึ่งแก้ไขเพิ่มเติมโดยพระราชบัญญัติคณะสงฆ์
(ฉบับที่ ๒) พ.ศ. ๒๕๓๕ จึงทรงพระกรุณาโปรดเกล้าฯ ให้ตราพระราชกฤษฎีกาขึ้นไว้ ดังต่อไปนี้

มาตรา ๑ พระราชกฤษฎีกานี้เรียกว่า “พระราชกฤษฎีกาโอนที่ธรณีสงฆ์ วัดคลองคู่ ตำบลท่าหลวง
อำเภอเมืองพิจิตร จังหวัดพิจิตร ให้แก่กรมทางหลวง พ.ศ. ๒๕๔๐”

มาตรา ๒ พระราชกฤษฎีกานี้ให้ใช้บังคับตั้งแต่วันถัดจากวันประกาศในราชกิจจานุเบกษา
เป็นต้นไป



LIRT

มาตรา ๓ ให้โอนที่ธรณีสงฆ์ วัดคลองคู ตำบลท่าหลวง อำเภอเมืองพิจิตร จังหวัดพิจิตร
เนื้อที่ ๑๕ ไร่ ๓๖ ตารางวา ภายในแนวเขตตามแผนที่ท้ายพระราชกฤษฎีกานี้ ให้แก่กรมทางหลวง
มาตรา ๔ ให้รัฐมนตรีว่าการกระทรวงศึกษาธิการรักษาการตามพระราชกฤษฎีกานี้

ผู้รับสนองพระบรมราชโองการ

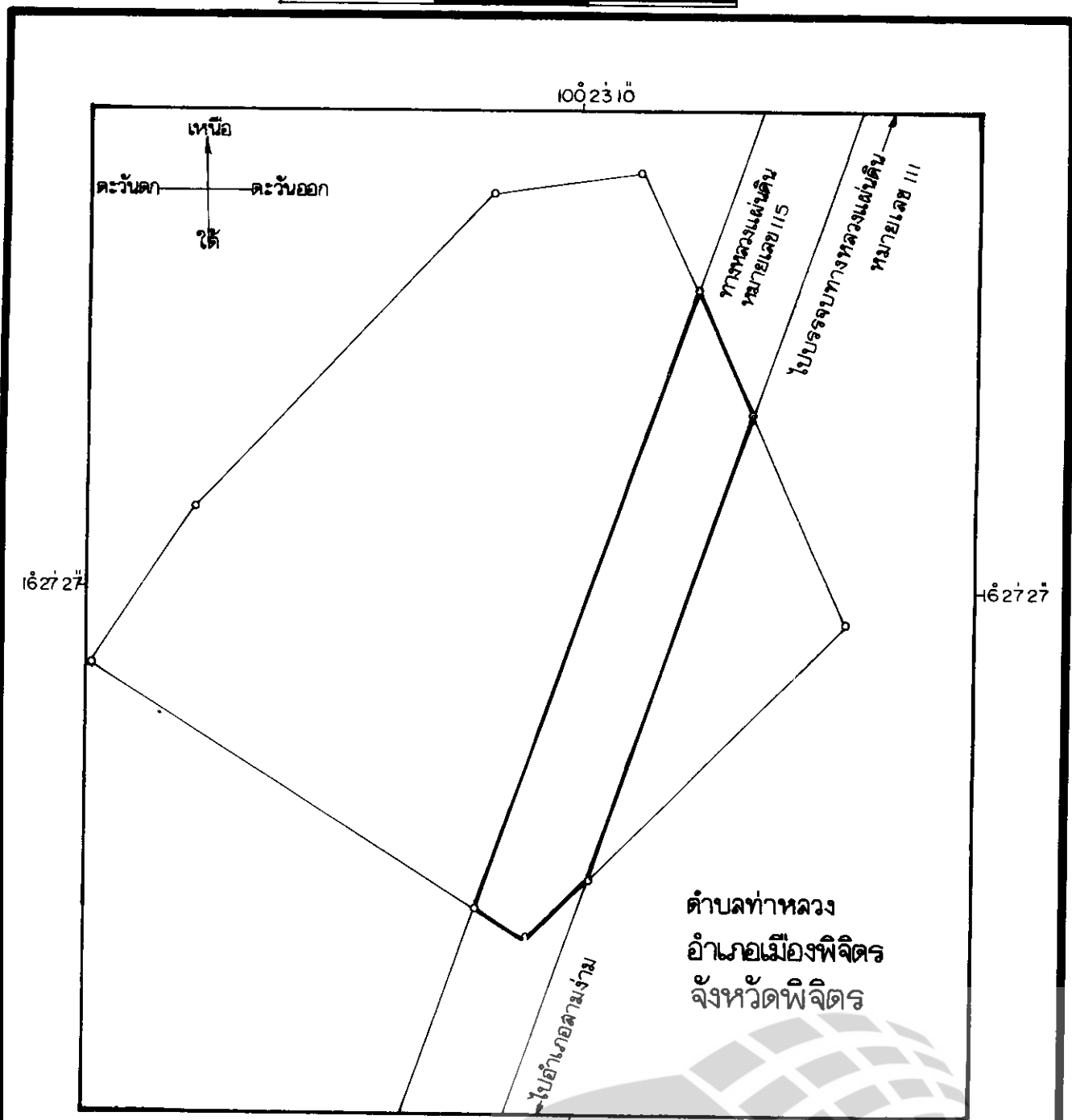
พลเอก ชวลิต ยงใจยุทธ

นายกรัฐมนตรี

แผนที่ทำพระราชกฤษฎีกาโอนที่ธรณีสงฆ์ วัดคลองคู
ตำบลท่าหลวง อำเภอเมืองพิจิตร จังหวัดพิจิตร
ให้แก่กรมทางหลวง

พ.ศ. 2540

มาตราส่วน 1 : 84,000



เครื่องหมาย

- แนวเขตที่โอน
- ทางหลวง

เนื้อที่ที่โอน

หนังสือสำคัญ ไร่ งาน ตารางวา
น.ล.3 เลขที่ 95 15 - 36



(นายพิเชียร เจริญกุลกิจ)
ผู้อำนวยการสำนักจัดการกรรมสิทธิ์ที่ดิน

Legislative Institutional Repository of Thailand

(นายประพล สมุทรประภุต)
อธิบดีกรมทางหลวง

หมายเหตุ :- เหตุผลในการประกาศใช้พระราชกฤษฎีกานี้ คือ เนื่องจากกรมทางหลวงได้ทำการสำรวจที่ดินที่จะต้องเวนคืน เพื่อสร้างทางหลวงแผ่นดินหมายเลข ๑๑๕ สายกำแพงเพชร - พิจิตร ตอนเลี้ยวเมืองพิจิตร ตามที่ได้มีการกำหนดเขตที่ดินในบริเวณที่จะเวนคืนไว้แล้วตามพระราชกฤษฎีกากำหนดเขตที่ดินในบริเวณที่จะเวนคืนเพื่อสร้างทางหลวงแผ่นดินหมายเลข ๑๑๕ สายกำแพงเพชร - พิจิตร ตอนเลี้ยวเมืองพิจิตร พ.ศ. ๒๕๓๔ เสร็จแล้ว และปรากฏว่าแนวทางหลวงแผ่นดินสายนี้ ตอน กม.ที่ ๕+๑๕๒ - กม.ที่ ๕+๕๘๔ ถูกที่ธรณีสงฆ์ วัดคลองคู่ ตำบลท่าหลวง อำเภอเมืองพิจิตร จังหวัดพิจิตร เนื้อที่ ๑๕ ไร่ ๓๖ ตารางวา ตามหนังสือรับรองการทำประโยชน์ (น.ส.๓) เลขที่ ๕๕ ซึ่งกรมทางหลวงได้ติดต่อกับกรมการศาสนาเพื่อขอโอนที่ธรณีสงฆ์ดังกล่าวให้แก่กรมทางหลวง และกรมการศาสนาได้นำเสนอมหาเถรสมาคมพิจารณาแล้วไม่ขัดข้อง และวัดคลองคู่ได้รับค่าพาณิชยกรรมจากกรมทางหลวงแล้ว สมควรโอนที่ธรณีสงฆ์ดังกล่าวให้แก่กรมทางหลวง จึงจำเป็นต้องตราพระราชกฤษฎีกานี้