



พระราชกฤษฎีกา

กำหนดบริเวณที่ดินป่าเขาใหญ่ ในท้องที่ตำบลป่าชะ
 ตำบลบ้านพร้าว อำเภอบ้านนา ตำบลหนองแสง
 ตำบลนาหินลาด อำเภอปากพลี ตำบลสาริกา ตำบลหินตั้ง
 ตำบลพรหมณี อำเภอเมืองนครนายก จังหวัดนครนายก
 ตำบลประจันตคาม อำเภอประจันตคาม ตำบลส้มพันตา
 ตำบลทุ่งโพธิ์ อำเภอกบินทร์บุรี จังหวัดปราจีนบุรี
 ตำบลหมูสี อำเภอปากช่อง จังหวัดนครราชสีมา
 และตำบลมวกเหล็ก ตำบลชำผักแพว
 อำเภอแก่งคอย จังหวัดสระบุรี
 ให้เป็นอุทยานแห่งชาติ

พ.ศ. ๒๕๐๕



LIRT

ในพระปรมาภิไธย

พระบาทสมเด็จพระปรมินทรมหาภูมิพลอดุลยเดช
ตั้งวาลย์

ผู้สำเร็จราชการแทนพระองค์

ให้ไว้ ณ วันที่ ๑๑ กันยายน พ.ศ. ๒๕๐๕
เป็นปีที่ ๑๗ ในรัชกาลปัจจุบัน

โดยที่เป็นการสมควรกำหนดบริเวณที่ดินป่าเขาใหญ่ให้เป็น
อุทยานแห่งชาติ

พระมหากษัตริย์อาศัยอำนาจตามความในมาตรา ๖ แห่ง
พระราชบัญญัติอุทยานแห่งชาติ พ.ศ. ๒๕๐๔ จึงมีพระบรมราช-
โองการให้ตราพระราชกฤษฎีกาขึ้นไว้ ดังต่อไปนี้

มาตรา ๑ พระราชกฤษฎีกานี้เรียกว่า “พระราชกฤษฎีกา
กำหนดบริเวณที่ดินป่าเขาใหญ่ ในท้องที่ตำบลป่าชะ ต่อมล-
บ้านพร้าว อำเภอบ้านนา ตำบลหนองแสง ตำบลนาหินลาด
อำเภอปากพลี ตำบลสาริกา ตำบลหินตั้ง ตำบลพรหมณี อำเภอ-
เมืองนครนายก จังหวัดนครนายก ตำบลประจันตคาม อำเภอ-
ประจันตคาม ตำบลสัมพันดา ตำบลทุ่งโพธิ์ อำเภอกบินทร์บุรี
จังหวัดปราจีนบุรี ตำบลหมูสี อำเภอปากช่อง จังหวัด-

เล่ม ๗๕ ตอนที่ ๘๖ ราชกิจจานุเบกษา ๑๘ กันยายน ๒๕๐๕

นครราชสีมา และตำบลมวกเหล็ก ตำบลชำผักแพว อำเภอแก่งคอย จังหวัดสระบุรี ให้เป็นอุทยานแห่งชาติ พ.ศ. ๒๕๐๕”

มาตรา ๒ พระราชกฤษฎีกานี้ให้ใช้บังคับตั้งแต่วันถัดจากวันประกาศในราชกิจจานุเบกษาเป็นต้นไป

มาตรา ๓ ให้บริเวณที่ดินป่าเขาใหญ่ ในท้องที่ตำบลป่าชะ ตำบลบ้านพร้าว อำเภอบ้านนา ตำบลหนองแสง ตำบลนาหินลาด อำเภอปากพลี ตำบลสาริกา ตำบลหินตั้ง ตำบลพรหมณี อำเภอเมืองนครนายก จังหวัดนครนายก ตำบลประจันตคาม อำเภอประจันตคาม ตำบลสัมพันดา ตำบลทุ่งโพธิ์ อำเภอกบินทร์บุรี จังหวัดปราจีนบุรี ตำบลหมูสี อำเภอปากช่อง จังหวัดนครราชสีมา และตำบลมวกเหล็ก ตำบลชำผักแพว อำเภอแก่งคอย จังหวัดสระบุรี ภายในแนวเขตตามแผนที่ท้ายพระราชกฤษฎีกานี้ เป็นอุทยานแห่งชาติ

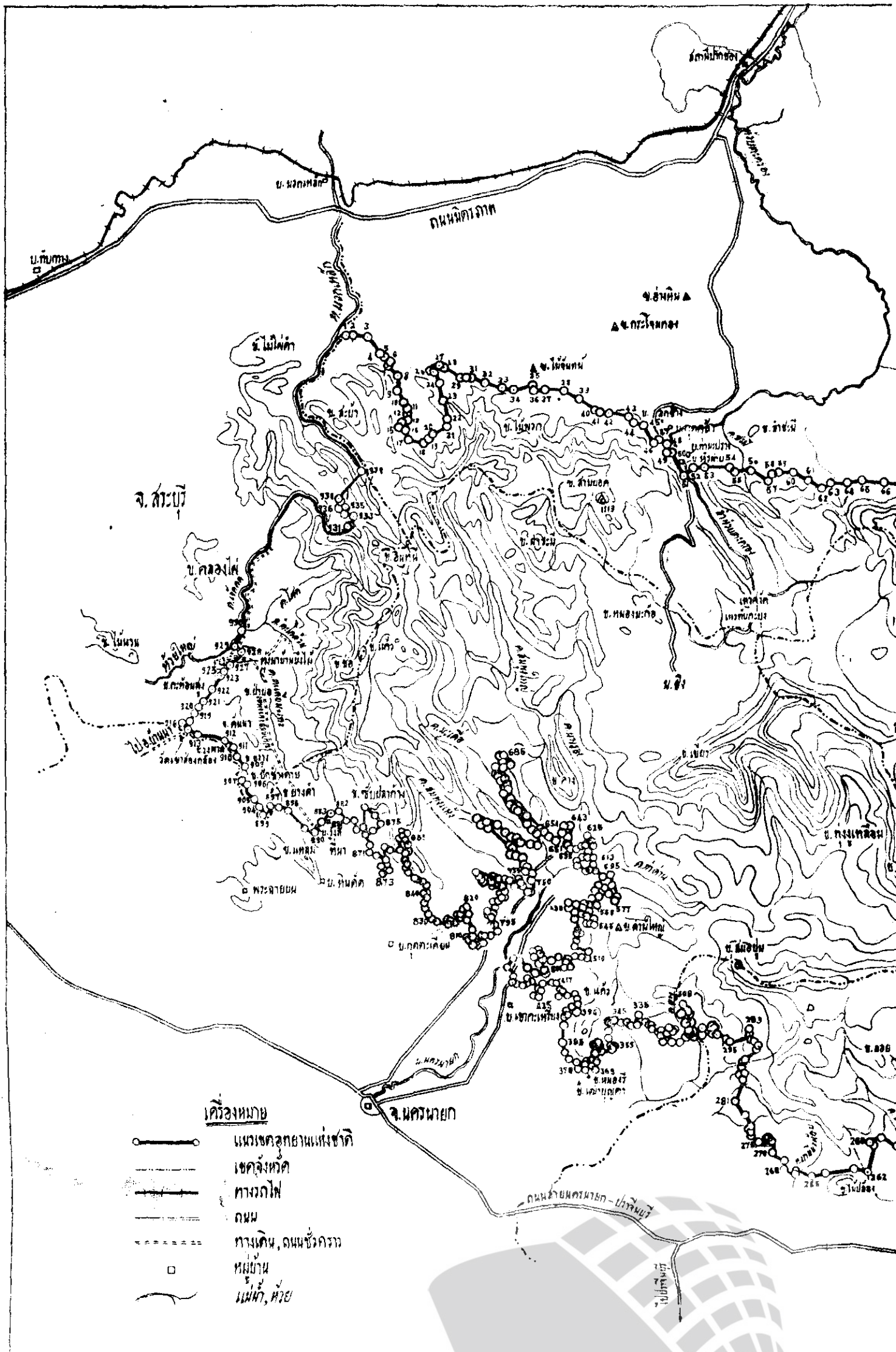
มาตรา ๔ ให้รัฐมนตรีว่าการกระทรวงเกษตรรักษาการตามพระราชกฤษฎีกานี้

ผู้รับสนองพระบรมราชโองการ

จอมพล ส. ธนะรัชต์

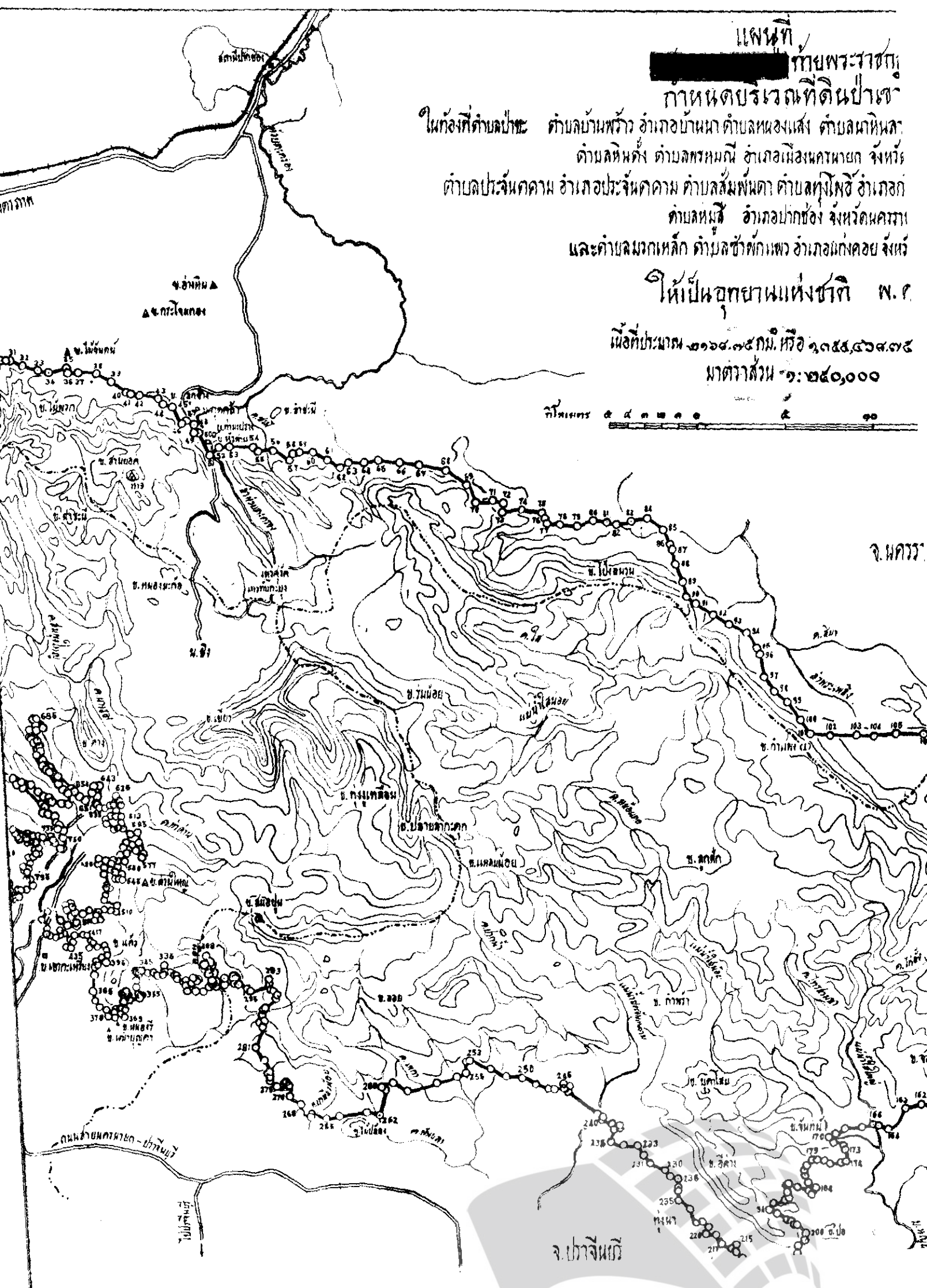
นายกรัฐมนตรี





LIRT

Legislative Institutional Repository of Thailand



แผนที่

กำหนดโดยกระทรวงมหาดไทย

กำหนดโดยกระทรวงมหาดไทย

ในท้องที่ตำบลเป่าชะ ตำบลบ้านพร้าว อำเภอบ้านนา ตำบลหนองแสง ตำบลนาหินลาด
 ตำบลหินตั้ง ตำบลพรหมณี อำเภอเมืองนครราชสีมา จังหวัด
 ตำบลประจักษ์คาม อำเภอประจักษ์คาม ตำบลลุ่มพุ่ม ตำบลสูงโพธิ์ อำเภอ
 ตำบลหมี่ อำเภอปากช่อง จังหวัดนครราชสีมา
 และตำบลมวกเหล็ก ตำบลช้างพักแพ อำเภอแก่งคอย จังหวัด

ให้เป็นอุทยานแห่งชาติ พ.ศ.

เนื้อที่ประมาณ ๓๑๖๘.๓๘๓ กม. หรือ ๑,๓๘๘,๖๖๘.๓๘๓
 ไร่ ๒๕๐,๐๐๐

กิโลเมตร ๕ ๔ ๓ ๒ ๑ ๐ ๑ ๒ ๓ ๔ ๕

จ. เพชรบูรณ์



LIRT

Legislative Institutional Repository of Thailand

แผนที่

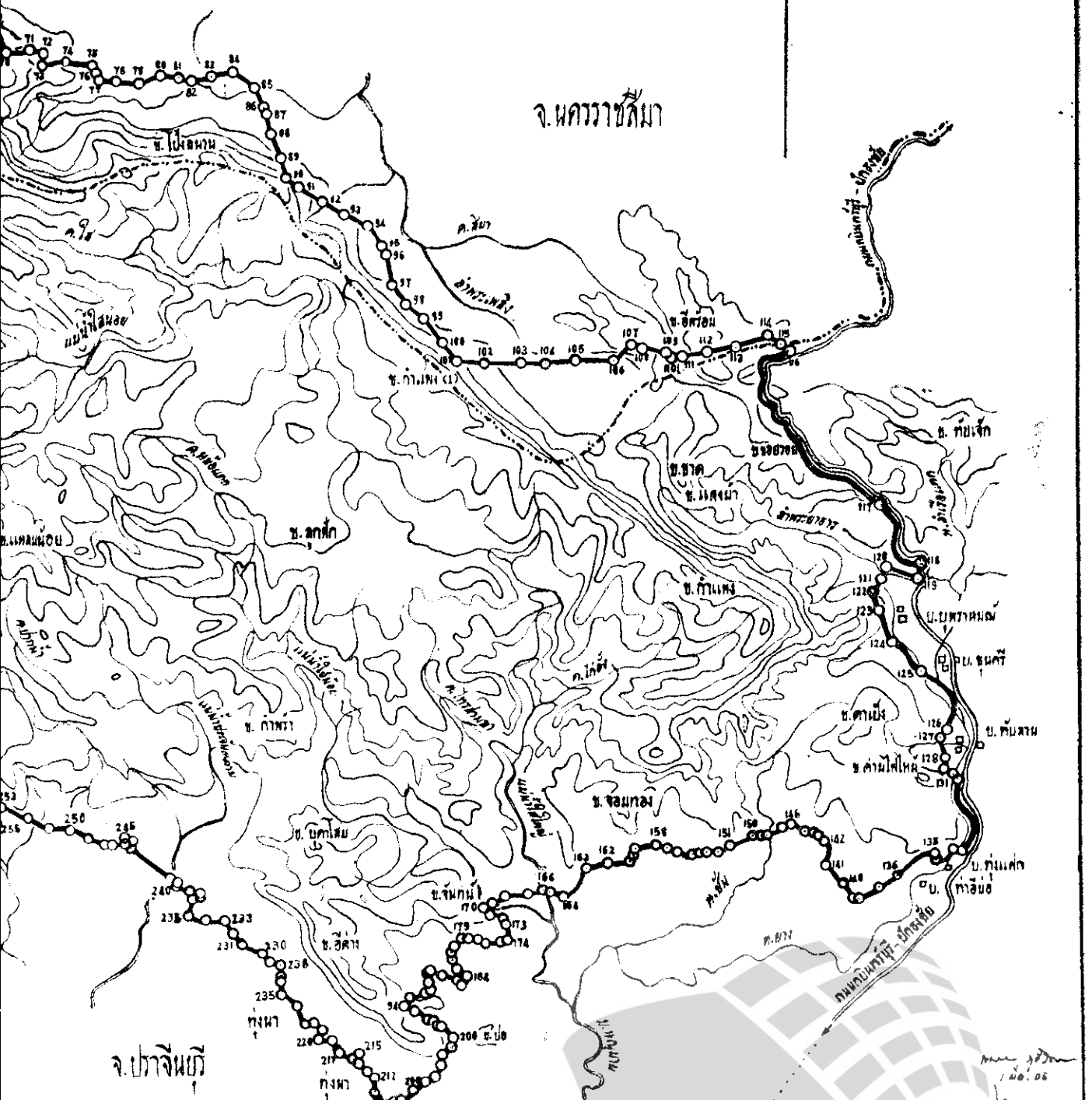
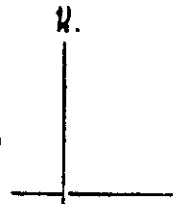
กษัตริย์ราชทูตอเมริกา
กำหนดเขตบริเวณที่ดินป่าเขาใหญ่

ตำบลบ้านพร้าว อำเภอบ้านนา ตำบลหนองแสง ตำบลนาหินลาด อำเภอปากพืด ตำบลสรีริก
ตำบลหินตั้ง ตำบลพรหมณี อำเภอเมืองนครนายก จังหวัดนครนายก
อำเภอประจันตคาม อำเภอประจันตคาม ตำบลสัมพันธ์ ตำบลทุ่งโพธิ์ อำเภออินทร์บุรี จังหวัดปทุมธานี
ตำบลหมี อำเภอปากช่อง จังหวัดนครราชสีมา
และตำบลมวกเหล็ก ตำบลช้างศึกแพ อำเภอแก่งคอย จังหวัดสระบุรี

ให้เป็นอุทยานแห่งชาติ พ.ศ. ๒๕๐๕

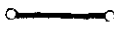
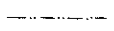
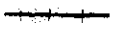

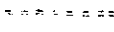


เนื้อที่ประมาณ ๑๑๖๘.๗๕ กม. ๒ หรือ ๑,๑๖๘,๘๖๘.๗๕ ไร่
มาตราส่วน ๑:๒๕๐,๐๐๐

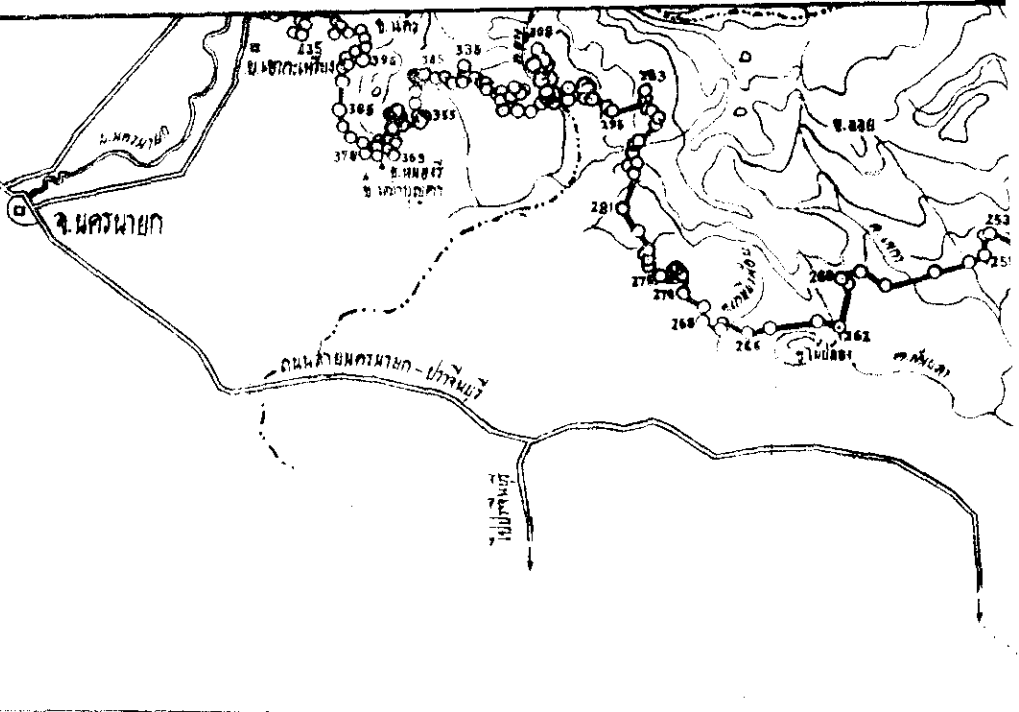
กิโลเมตร ๕ ๔ ๓ ๒ ๑ ๐ ๑ ๒ ๓ ๔ ๕ กิโลเมตร



LIRT

Legislative Institutional Repository of Thailand

- เครื่องหมาย
-  แนวเขตอุทยานแห่งชาติ
 -  เขตจังหวัด
 -  ทางรถไฟ
 -  ถนน
 -  ทางเดิน, ถนนชั่วคราว
 -  หมู่บ้าน
 -  แม่น้ำ, ห้วย



เล่ม ๑๕ ตอนที่ ๘๖ ราชกิจจานุเบกษา ๑๘ กันยายน ๒๕๐๕

หมายเหตุ:— เหตุผลในการประกาศใช้พระราชกฤษฎีกาฉบับนี้ คือ ด้วย
 ป่าเขาใหญ่ ในท้องที่ตำบลป่าชะ ตำบลบ้านพร้าว อำเภอบ้านนา ตำบล
 หนองแสง ตำบลนาหินลาด อำเภอปากพลี ตำบลสาริกา ตำบลหินตั้ง
 ตำบลพรหมณี อำเภอเมืองนครนายก จังหวัดนครนายก ตำบล
 ประจันตคาม อำเภอประจันตคาม ตำบลสัมพันตา ตำบลทุ่งโพธิ์ อำเภอกบินทร์บุรี
 จังหวัดปราจีนบุรี ตำบลหมูสี อำเภอปากช่อง จังหวัดนครราชสีมา และตำบลมวกเหล็ก
 ตำบลชำผักแพว อำเภอแก่งคอย จังหวัดสระบุรี เนื้อที่ประมาณ ๒,๑๖๘.๑๕ ตารางกิโลเมตร มีสภาพ
 ธรรมชาติเป็นจุดเด่น สมควรสงวนไว้ให้เป็นประโยชน์แก่การศึกษา และ
 ความรื่นรมย์ของประชาชน กับเพื่อคุ้มครองรักษาทรัพยากรธรรมชาติ
 ที่มีอยู่ เช่น พันธุ์ไม้และของป่า สัตว์ป่า ตลอดจนทิวทัศน์ ป่าและภูเขา
 ให้คงอยู่สภาพเดิม มิให้ถูกทำลายหรือเปลี่ยนแปลงไป เพื่ออำนวย
 ประโยชน์ทั้งทางตรงและทางอ้อมแก่รัฐและประชาชน สมควรตรา
 พระราชกฤษฎีกาเพื่อกำหนดที่ดินให้เป็นอุทยานแห่งชาติ ตามพระราช-
 บัญญัติอุทยานแห่งชาติ พ.ศ. ๒๕๐๔

