

### พระราชบัญญัติ

เวนคืนอสังหาริมทรัพย์ ในท้องที่แขวงคลองสามประเวศ เขตลาดกระบัง  
กรุงเทพมหานคร เพื่อก่อสร้างสถานีขนส่งสินค้าสาธารณะ  
บริเวณด้านทิศตะวันออกของกรุงเทพมหานคร  
พ.ศ. ๒๕๕๒

### ภูมิพลอดุลยเดช ป.ร.

ให้ไว้ ณ วันที่ ๑๗ มีนาคม พ.ศ. ๒๕๕๒  
เป็นปีที่ ๕๔ ในรัชกาลปัจจุบัน

พระบาทสมเด็จพระปรมินทรมหาภูมิพลอดุลยเดช มีพระบรมราชโองการโปรดเกล้าฯ ให้  
ประกาศว่า

โดยที่เป็นการสมควรให้เวนคืนอสังหาริมทรัพย์ ในท้องที่แขวงคลองสามประเวศ เขตลาดกระบัง  
กรุงเทพมหานคร เพื่อก่อสร้างสถานีขนส่งสินค้าสาธารณะ บริเวณด้านทิศตะวันออกของกรุงเทพมหานคร  
รวมทั้งกิจการอื่นที่เกี่ยวข้องเนื่อง

พระราชบัญญัตินี้มีบทบัญญัติเกี่ยวกับการเวนคืนอสังหาริมทรัพย์ ซึ่งมาตรา ๒๕ ประกอบกับ  
มาตรา ๔๕ ของรัฐธรรมนูญแห่งราชอาณาจักรไทย บัญญัติให้กระทำได้โดยอาศัยอำนาจตามบทบัญญัติ  
แห่งกฎหมาย

จึงทรงพระกรุณาโปรดเกล้าฯ ให้ตราพระราชบัญญัติขึ้นไว้โดยคำแนะนำและยินยอมของรัฐสภา  
ดังต่อไปนี้

มาตรา ๑ พระราชบัญญัตินี้เรียกว่า “พระราชบัญญัติเวนคืนอสังหาริมทรัพย์ ในท้องที่แขวง  
คลองสามประเวศ เขตลาดกระบัง กรุงเทพมหานคร เพื่อก่อสร้างสถานีขนส่งสินค้าสาธารณะ บริเวณ  
ด้านทิศตะวันออกของกรุงเทพมหานคร พ.ศ. ๒๕๕๒”

เป็นดั่ง

มหาน

โดยชอ

สินค้า

สองปี

ผู้รับส

มาตรา ๒ พระราชบัญญัตินี้ให้ใช้บังคับตั้งแต่วันถัดจากวันประกาศในราชกิจจานุเบกษา เป็นต้นไป

มาตรา ๓ ให้อธิบดีกรมการขนส่งทางบกเป็นเจ้าหน้าที่เวนคืนตามพระราชบัญญัตินี้

มาตรา ๔ ให้เวนคืนอสังหาริมทรัพย์ ในท้องที่แขวงคลองสามประเวศ เขตลาดกระบัง กรุงเทพมหานคร ภายในแนวเขตตามแผนที่ท้ายพระราชบัญญัตินี้ ซึ่งปรากฏรายชื่อเจ้าของหรือผู้ครอบครอง โดยชอบด้วยกฎหมายตามบัญชีท้ายพระราชบัญญัตินี้ให้แก่กรมการขนส่งทางบก เพื่อก่อสร้างสถานีขนส่งสินค้าสาธารณะ บริเวณด้านทิศตะวันออกของกรุงเทพมหานคร รวมทั้งกิจการอื่นที่เกี่ยวข้อง

มาตรา ๕ ให้เจ้าหน้าที่เวนคืนเข้าชื่ออสังหาริมทรัพย์ที่เวนคืนตามมาตรา ๔ ภายในระยะเวลา สองปีนับแต่วันที่พระราชบัญญัตินี้ใช้บังคับ

มาตรา ๖ ให้รัฐมนตรีว่าการกระทรวงคมนาคมรักษาการตามพระราชบัญญัตินี้

ผู้รับสนองพระบรมราชโองการ

ชวน หลีกภัย

นายกรัฐมนตรี

๑๑ ให้

ดกระบัง

มหานคร

กอบกับ

าบัญญัติ

งรัฐสภา

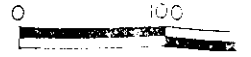
ที่แขวง

บริเวณ

แผนที่ทำยพระราชบัญญัติ  
ในท้องที่แขวงคลองสามประเวศ เขต  
เพื่อก่อสร้างสถานีขนส่งสินค้าสาธารณะ บ

พ.ศ.

มาตรา ๖



โรงเรียนเทพศิรินทร์

← ไปบรรจบถนนร่มเกล้า

ซอยร่มเกล้า 2

เหนือ



ตะวันตก

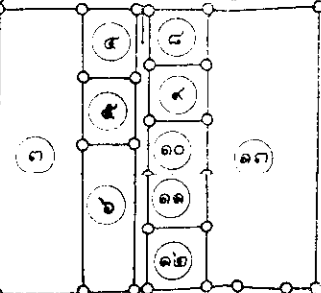
ตะวันออก

ใต้



วัดบำรุงจีน

คลองสาม



# บัญญัติเวนคืนอสังหาริมทรัพย์

เขตลาดกระบัง กรุงเทพมหานคร

บริเวณด้านทิศตะวันออกของกรุงเทพมหานคร

ค. 2542

มาตรา 5,000

200

300:1:1๑๑

100° 66'

พร้อมเกล้า

ถนนเทศบาลนครกรุงเทพ

ไปบรรจบซอยฉลองกรุง 3 →

ไปบรรจบถนนของการรถไฟแห่งประเทศไทย

สถานีบรรจุและแยกสินค้ากล่อง  
การรถไฟแห่งประเทศไทย

กำแพงเขตเทศบาล

๑๓

๑๔

๑๕

๑๖

< ไปบรรจบถนนร่มเกล้า

ซอยร่มเกล้า 2

เหนือ



ตะวันตก

ตะวันออก

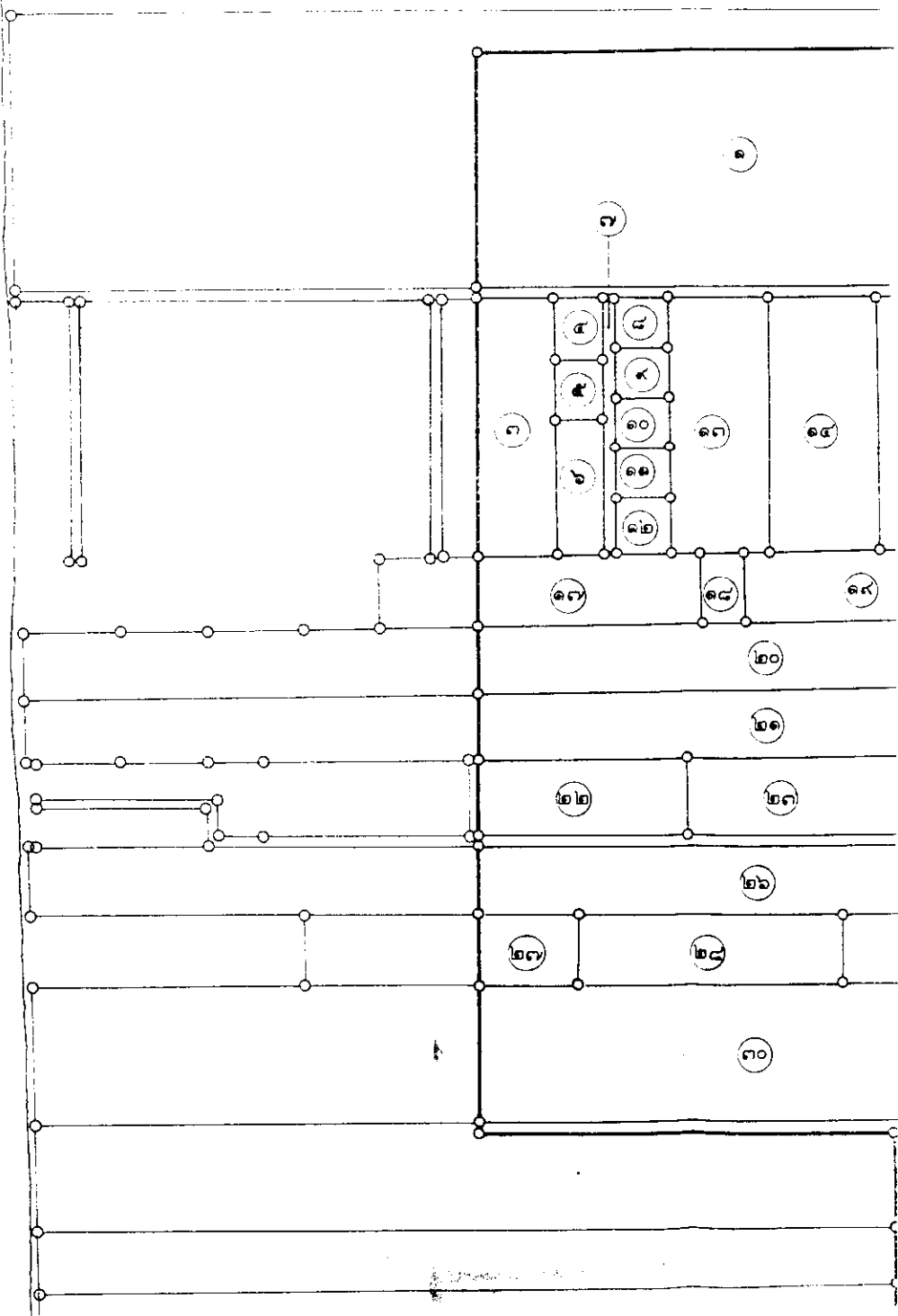
ใต้



วัดบำรุงธำมณี

ซอยร่มเกล้า 2

13° 44'



ไปบรรจบซอยฉลองกรุง 3 →

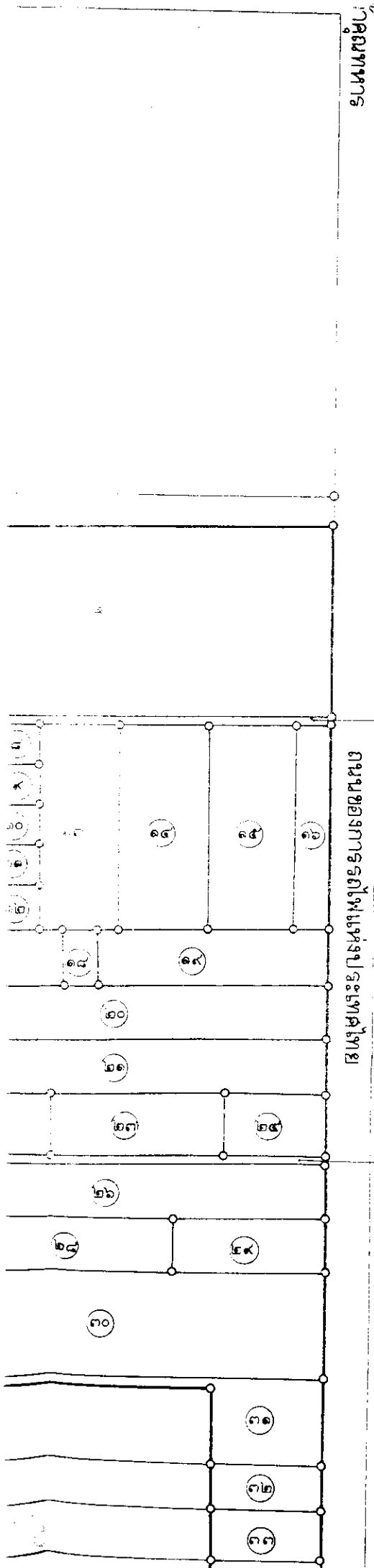
ไปบรรจบถนนของการรถไฟแห่งประเทศไทย

สถานีบรรจุและแยกสินค้ากล่อง  
การรถไฟแห่งประเทศไทย

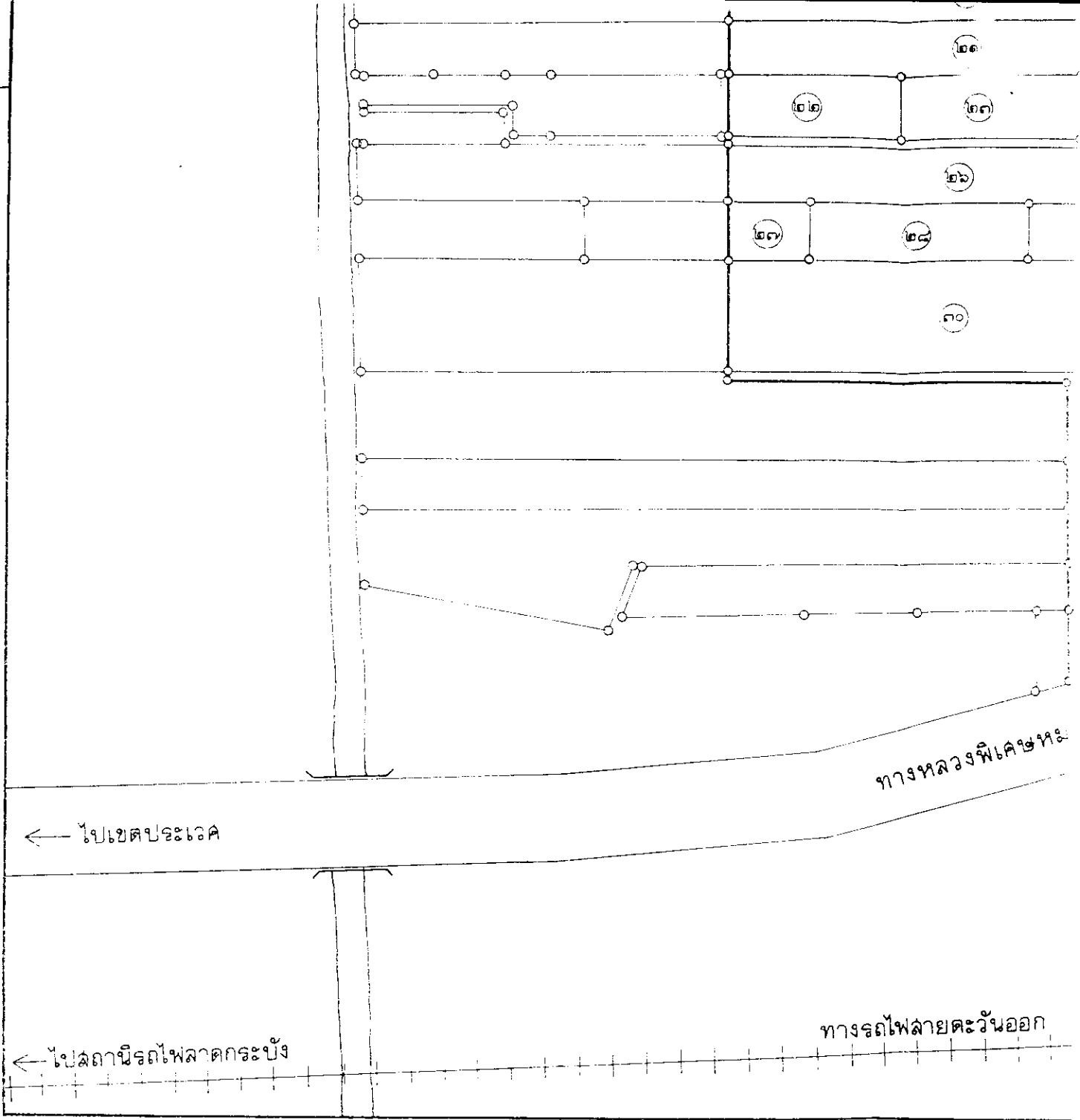
แขวงคลองลำบางประเวศ  
เขตลาดกระบัง  
กรุงเทพมหานคร

13° 44'

ไปอำเภอบางพลี →



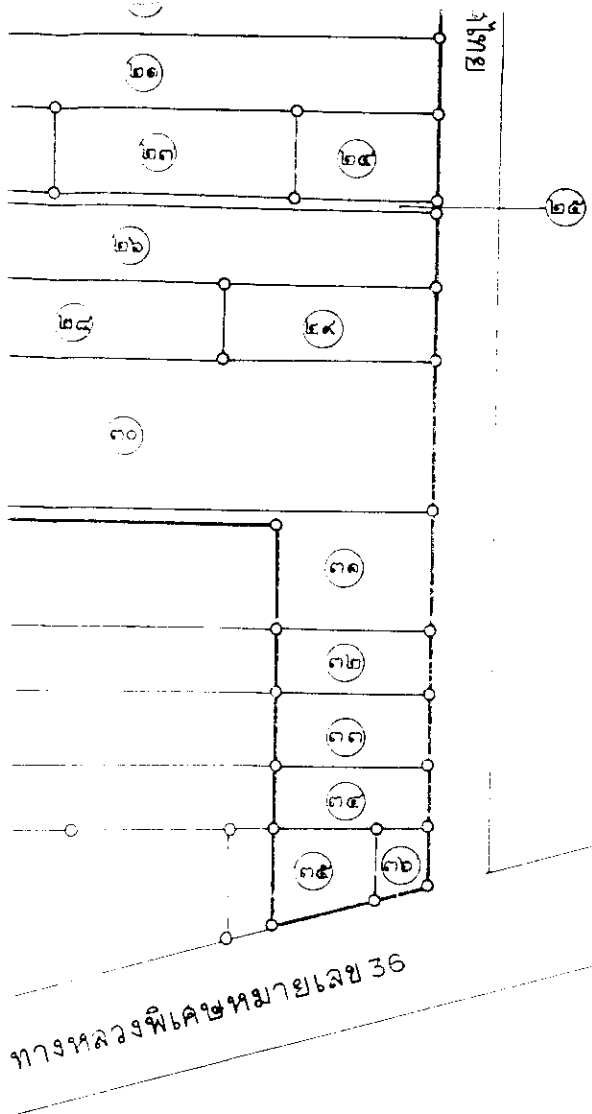
แผนผังการรถไฟแห่งประเทศไทย



เครื่องหมาย

- แนวเขตที่ดินที่ต้องเวนคืน
- == ทางหลวง ถนน ขยาย
- + + + + ทางรถไฟ
- ||| ละพวน
- ~ คลอง
- ⊙ ลานที่ราชการ
- โรงเรียน
- ⌂ วัด

เขตลาดกระบัง  
กรุงเทพมหานคร



ไปอำเภอบางพลี →

ไฟฉายตะวันออก

ไปสถานีรถไฟหัวตะเข้ →

100 66'

( นายจำลอง คงเตชา )  
ผู้อำนวยการกองนิติการ

พ. ๒๕๖๓  
( นายพงศกร เลาหวิเชียร )  
อธิบดีกรมการขนส่งทางบก

บัญชีรายชื่อเจ้าของหรือผู้ครอบครองที่ดินที่ตกลงมาคืนแก่พระราชาธิบดีผู้มีความดีงามให้ทรัพย์สิน  
 ในท้องที่แขวงบอลงสะแกมประทศ เขตหลวงกรุงเวียง กรุงเทพมหานคร  
 เพื่อก่อสร้างสถานีขนส่งสินค้าสาธารณะ บริเวณด้านทิศตะวันออกของกรุงเทพมหานคร

พ.ศ. 2542

แปลง หมายเลขที่	รายชื่อเจ้าของหรือผู้ครอบครอง	ที่ตั้งที่ดิน			ที่ดินเลขที่			หนังสือสิทธิ			เนื้อที่ตามหนังสือโต้			เนื้อที่ผู้ถือครอง			หมายเหตุ
		จังหวัด	อำเภอ	ตำบล	โฉนด	เลขที่โฉนด	ประเภทโฉนด	โฉนดเลขที่	โฉนดเลขที่	โฉนดเลขที่	โฉนดเลขที่	โฉนดเลขที่	โฉนดเลขที่	โฉนดเลขที่	โฉนดเลขที่	โฉนดเลขที่	
1	นายโพธิ์ธรรม ธรรมโรจน์สังข์	เชียงใหม่	เมืองเชียงใหม่	สุเทพ	โฉนด	3136	โฉนด	828	โฉนด	44	โฉนด	3	โฉนด	46	โฉนด	2	08
2	นางสาวศรีวัน วิรศักดิ์ พันโทล้วน วิรศักดิ์ นางสาขาศุภ น้อยอรุณ นางสาวงาม ไชยอรุณ นางสาวแก้ว วิรศักดิ์ นางาไพศรีวิมล วิรศักดิ์ นางสาวดวงน วิรศักดิ์	เชียงใหม่	เมืองเชียงใหม่	สุเทพ	โฉนด	5136	โฉนด	38	โฉนด	42	โฉนด	3	โฉนด	01	โฉนด	2	16
3	นางสาวศรีวัน วิรศักดิ์	เชียงใหม่	เมืองเชียงใหม่	สุเทพ	โฉนด	30566	โฉนด	831	โฉนด	6781	โฉนด	10	โฉนด	7	โฉนด	1	82
4	นางพรรณี นันทวิจิตร	เชียงใหม่	เมืองเชียงใหม่	สุเทพ	โฉนด	8889	โฉนด	1321	โฉนด	173	โฉนด	1	โฉนด	1	โฉนด	-	-
5	นายพิชิต น้อยอรุณ	เชียงใหม่	เมืองเชียงใหม่	สุเทพ	โฉนด	8888	โฉนด	1320	โฉนด	173	โฉนด	1	โฉนด	1	โฉนด	-	-
6	นางสาขาศุภ น้อยอรุณ	เชียงใหม่	เมืองเชียงใหม่	สุเทพ	โฉนด	8887	โฉนด	1319	โฉนด	172	โฉนด	2	โฉนด	2	โฉนด	1	-

แผ่นที่ 1/5





บัญชี	รายละเอียดหรือชื่อโครงการ	ที่ตั้งบ้านเรือนอยู่ที่		ที่ดินสงวนที่		งบเงินช่วยเหลือ		มูลค่าเงินช่วยเหลือ					มูลค่าเงินช่วยเหลือ		หมายเหตุ			
		ตำบลแขวง	อำเภอเขต	จังหวัด	แขวง	เขต	จังหวัด	ประเภท	เลขที่	จำนวน	เลขที่รับ	มูลค่ารับ	ปี	บาท		บาท	บาท	บาท
25	นายพัน กลิ่นพุด นางพร้อม จันทร์แสงสุข นางสาวิชน์ ศิวีตาต นายชาย จันทร์แสงสุข นายชาย ภูมิสัง นายสมคิด ภูมิสัง นายเพชรศักดิ์ ภูมิสัง นายสง่าง ภูมิสัง นายสมเกียรติ ภูมิสัง นายสมยศ ภูมิสัง นายสุรินทร์ สุจาบุรัมย์ นางสาวลำไย ภูมิสัง นางนงนที ไขวชทา นายธาดา ภูมิสัง นางจรัส จันทร์แสงสุข	หนองแขวงประเทศ	ปากช่อง	กรุงเทพมหานคร	หนองแขวงประเทศ	เขต	จังหวัด	โครงการทหาร	โชนา	1892	5136	82	265	2	07	1	08	
26	นางพร้อม จันทร์แสงสุข	"	"	"	"	"	"	โชนา	1894	5136	81	264	23	-	10	12	3	30
27	นางนงนที ไขวชทา	"	"	"	"	"	"	โชนา	37571	5136	3714	10275	6	1	88	2	1	84
28	นางนงนที ไขวชทา	"	"	"	"	"	"	โชนา	37572	5136	3715	10276	6	1	89	6	1	89
29	นางนงนที ไขวชทา	"	"	"	"	"	"	โชนา	37573	5136	3716	10277	4	2	04	4	2	04



หมายเหตุ :- เหตุผลในการประกาศใช้พระราชบัญญัติฉบับนี้ คือ เนื่องจากกรมการขนส่งทางบกได้ทำการสำรวจที่ที่จะต้องเวนคืน เพื่อก่อสร้างสถานีขนส่งสินค้าสาธารณะ บริเวณด้านทิศตะวันออกของกรุงเทพมหานคร รวมทั้งกิจการอื่นที่เกี่ยวข้อง ในท้องที่แขวงคลองสามประเวศ เขตลาดกระบัง กรุงเทพมหานคร ตามที่ได้มีการกำหนดเขตที่ดิน ในบริเวณที่จะเวนคืนไว้แล้วตามพระราชกฤษฎีกากำหนดเขตที่ดินในบริเวณที่จะเวนคืน ในท้องที่แขวงคลองสามประเวศ เขตลาดกระบัง กรุงเทพมหานคร พ.ศ. ๒๕๓๗ แล้วเสร็จแล้ว สมควรเวนคืนอสังหาริมทรัพย์ดังกล่าวต่อไป จึงจำเป็นต้องตราพระราชบัญญัตินี้